

平成 29 年度 第 1 回  
希望郷いわてモニターアンケート質問書

課題名	地方版図柄入りナンバープレートに関する調査
-----	-----------------------

平成 29 年 4 月

岩手県政策地域部地域振興室

# 地方版図柄入りナンバープレートに関する調査

政策地域部地域振興室

## I 趣旨

### アンケートの目的

平成 27 年 6 月に法律が改正され、地域の一体感の醸成や地域振興等を目的として、地域ごとにナンバープレートに図柄を入れること（「地方版図柄入りナンバープレート」）が可能となりました。

早ければ、平成 30 年 10 月頃には地方版図柄入りナンバープレートの交付が始まる予定ですが、県では、県内のナンバープレートへの図柄の導入に向けて検討を進めています。

（※平泉ナンバー地区では、商工団体、観光団体、行政による実行委員会を組織し、導入に向けた取組を始めています。）

つきましては、導入検討の参考とするため、希望郷いわてモニターの皆様から御意見をお伺いするものです。お忙しいところ恐れ入りますが、御協力をお願いします。

### 地方版図柄入りナンバープレート制度の概要

- 1 自動車ユーザーの希望により、図柄を表示したナンバープレートを交付するものです。希望する場合、別途手数料（金額未定）が必要となる見込みですが、ナンバープレートの選択肢が増えることとなります（自動的に全ユーザーが図柄入りナンバープレートに移行するものではありません。通常（無地）ナンバープレートと図柄入りナンバープレートのいずれかを選ぶことができます。）。
- 2 本県では、岩手ナンバー、盛岡ナンバー、平泉ナンバーの各地区ごとに導入が可能です。制度を導入するためには、都道府県等が国に対して図柄の提案を行い、ナンバープレートに記載された番号の見やすさなどが基準を満たしているか審査を受ける必要があります。
- 3 通常の図柄入りナンバープレートとは別に、寄付金付き図柄入りナンバープレート（通常の図柄入りナンバープレートとは別の図柄）を導入することも可能とされています。\*1、2

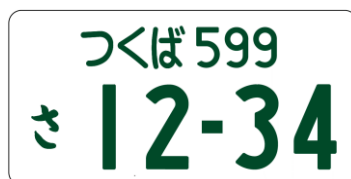
※1 寄付金は自動車交通サービスの改善や観光振興等に関する施策への支援に使われる予定です。

※2 寄付金なしの料金に寄付金額が加算された料金（地域ごとに金額設定可能）となります。

### 【参考】

#### ナンバープレートのイメージ図（国土交通省資料より）と想定交付手数料等

##### <通常（無地）ナンバープレート>



(1) 通常のナンバープレート 1,580 円

(2) 希望番号制度\*を利用したナンバープレート 4,060 円

\* ユーザー希望の番号が取得できる制度

##### <地方版図柄入りナンバープレート>

寄付金なし	寄付金付き
 (想定) 8,000~10,000 円	[寄付金なしのものと異なる図柄]  (想定) 8,000~10,000 円 + 寄付金

## Ⅱ 設問

以下の設問について、別紙回答用紙の該当欄に御記入願います。

《自動車をお持ちでない方は、持っていたらどのように考えるかをお答え願います。》

※ 地方版図柄入りナンバープレートは、自動車の所有者（ユーザー）の希望に応じて交付されるものであり、自動的に全ユーザーが図柄入りナンバープレートに移行するものではありません。通常（無地）ナンバープレートと図柄入りナンバープレートのいずれかを選ぶことができます。（平泉ナンバー地区では、商工団体、観光団体、行政による実行委員会を組織し、導入に向けた取組を始めています。）

問1 あなた御自身についてお伺いします。あてはまる項目をお選びください。

### (1) 居住地区

#### ① 岩手ナンバー地区（右図白色部分）

（宮古市、大船渡市、花巻市、北上市、久慈市、遠野市、陸前高田市、釜石市、二戸市、雫石町、葛巻町、岩手町、西和賀町、住田町、大槌町、山田町、岩泉町、田野畑村、普代村、軽米町、野田村、九戸村、洋野町、一戸町）

#### ② 盛岡ナンバー地区（右図青色部分）

（盛岡市、八幡平市、滝沢市、紫波町、矢巾町）

#### ③ 平泉ナンバー地区（右図赤色部分）

（一関市、奥州市、金ヶ崎町、平泉町）

### (2) 性別

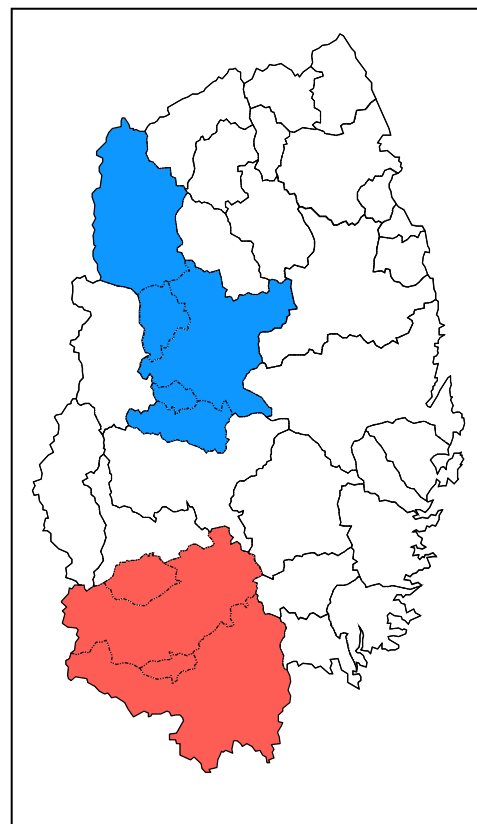
- ① 男性    ② 女性

### (3) 年齢

- ① 18～20歳    ② 21～30歳    ③ 31～40歳  
④ 41～50歳    ⑤ 51～60歳    ⑥ 61～70歳  
⑦ 71歳以上

### (4) 自動車の所有

- ① 所有している  
② 同居の家族が所有している  
③ 所有していない



問2 県内のナンバープレートに図柄を導入することについてどう思いますか。あてはまるものを1つ選んでください。

- ① 導入してほしい（賛成）  
② どちらかといえば導入した方がよい（どちらかといえば賛成）  
③ どちらともいえない  
④ どちらかといえば導入しない方がよい（どちらかといえば反対）  
⑤ 導入するべきではない（反対）



