

新型コロナウイルス感染症に係る発生状況等について

1 岩手県の患者の発生状況及び検査状況

(1) 岩手県における患者の発生状況

2月8日 12時時点【入退院等の状況】

累計患者数	内訳					
	入院数	うち重症者	宿泊療養中	退院・療養解除	死亡者	入院等調整中
514人 (0)	20人 (0)	1人 (0)	1人 (▲1)	464人 (+1)	29人 (0)	0人 (0)

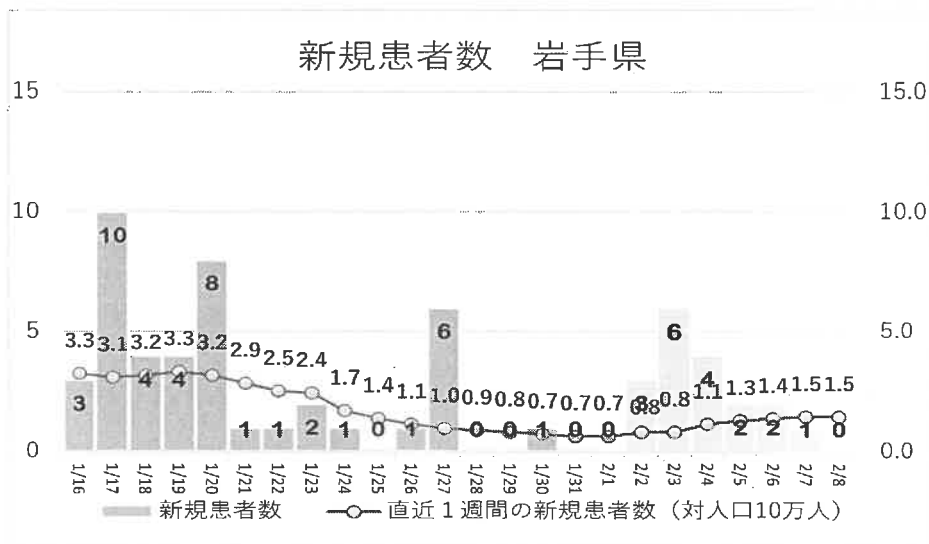
( ) は前日からの増減数

医療圏別	患者数
盛岡	339人
中部	58人
胆江	6人
両磐	31人
気仙	5人
釜石	8人
宮古	41人
久慈	19人
二戸	7人
合計	514人

年代別	患者数
10歳未満	12人
10代	15人
20代	94人
30代	56人
40代	81人
50代	84人
60代	54人
70代	49人
80代	47人
90歳以上	22人
合計	514人

(2) 岩手県における新規患者数推移：1月16日から2月8日まで

(単位：人)



(3) 岩手県における行政検査件数

(単位：件)

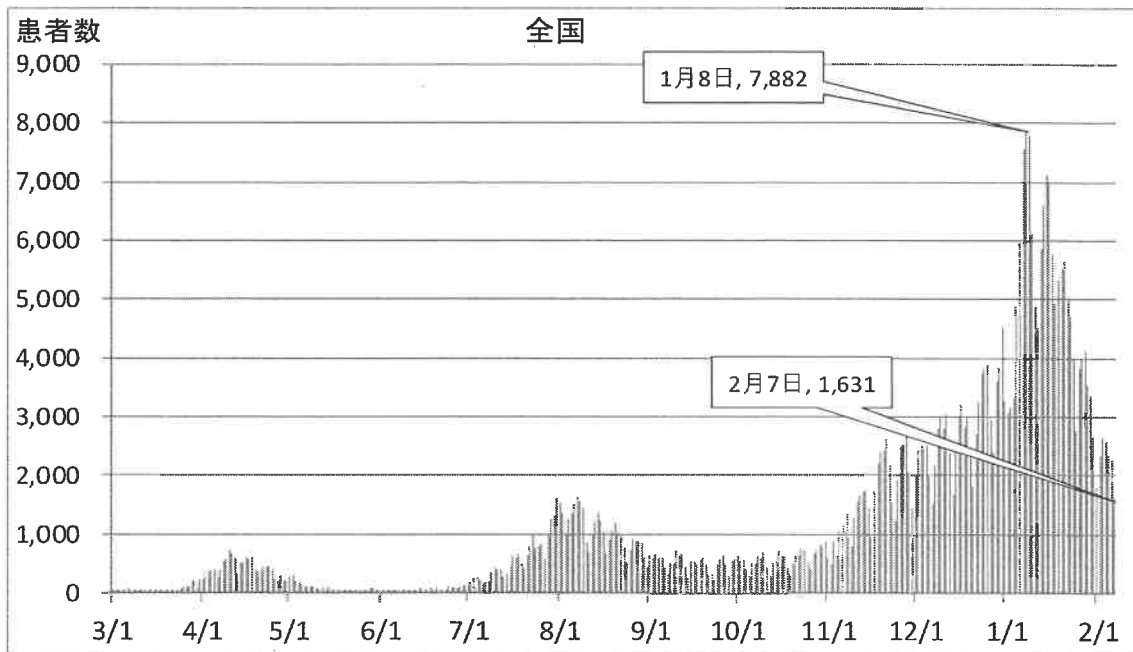
検査結果判明日	2/1 (月)	2/2 (火)	2/3 (水)	2/4 (木)	2/5 (金)	2/6 (土)	2/7 (日)	累計※
PCR検査 環保研	5	102	97	22	185	15	32	8,438
PCR検査 民間	61	59	68	73	90	15	2	9,573
抗原検査	42	139	53	56	56	29	10	3,253
合計	108	300	218	151	331	59	44	21,264
ウイルス 検出数	3	6	4	2	2	1	0	514

※累計：令和2年2月13日からの累計

## 2 患者数の推移

(1) 全国の新規患者数推移：令和2年3月1日から令和3年2月7日まで

(単位：人)

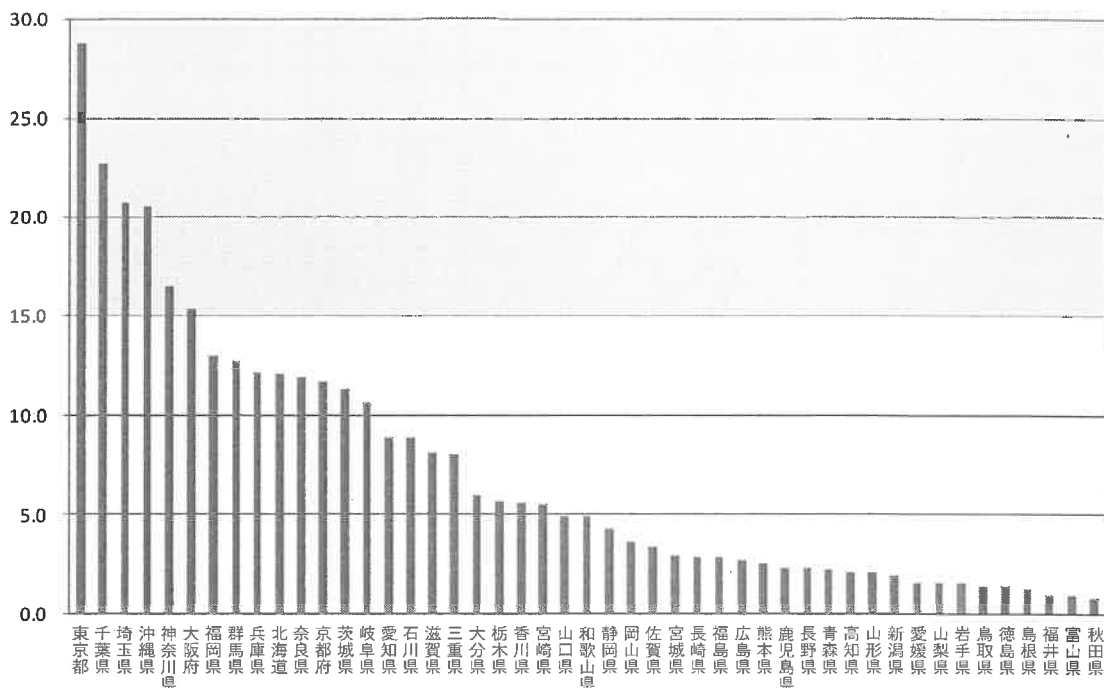


(2) 東北地方の新規患者数推移：令和2年2月29日から令和3年2月7日まで

(単位：人)

自治体	2月29日 ～ 1月8日	1月9日 ～ 1月15日	1月16日 ～ 1月22日	1月23日 ～ 1月29日	1月30日 ～ 2月5日	2月6日 ～ 2月7日	合計
青森県	554	68	46	34	36	6	744
岩手県	410	44	31	10	16	3	514
宮城県	2,489	377	327	177	87	21	3,478
秋田県	165	24	46	25	9	0	269
山形県	422	18	16	31	32	7	526
福島県	1,140	233	175	159	61	10	1,778

(3) 直近1週間の新規患者数(対人口10万人) : 2月1日~2月7日



都道府県	10万人あたり患者数	石川県	8.9	熊本県	2.5
東京都	28.8	滋賀県	8.1	鹿児島県	2.3
千葉県	22.7	三重県	8.0	長野県	2.3
埼玉県	20.7	大分県	6.0	青森県	2.2
沖縄県	20.6	栃木県	5.7	高知県	2.1
神奈川県	16.5	香川県	5.6	山形県	2.1
大阪府	15.4	宮崎県	5.5	新潟県	1.9
福岡県	13.0	山口県	4.9	愛媛県	1.5
群馬県	12.7	和歌山県	4.9	山梨県	1.5
兵庫県	12.2	静岡県	4.3	岩手県	1.5
北海道	12.1	岡山県	3.6	鳥取県	1.4
奈良県	11.9	佐賀県	3.4	徳島県	1.4
京都府	11.7	宮城県	2.9	島根県	1.2
茨城県	11.3	長崎県	2.8	福井県	0.9
岐阜県	10.6	福島県	2.8	富山県	0.9
愛知県	8.9	広島県	2.7	秋田県	0.8

(4) 感染状況のステージを判断する指標

2月8日時点

指標項目	ステージⅢ			
	国指標	現状		
医療提供体制等の負荷			使用病床数	確保病床数
①病床のひっ迫具合				
確保病床使用率	25%	8.0%	20床	250床
最大確保病床使用率	20%	5.7%	20床	350床
確保病床使用率【重症患者】	25%	3.3%	1床	30床
最大確保病床使用率【重症患者】	20%	2.2%	1床	45床
②療養者数(対人口10万人)	15人	1.7人		
監視体制				
③PCR陽性率(直近1週間)	10%	1.5%		
感染の状況				
④直近1週間の新規患者数(対人口10万人)	15人	1.5人		
⑤直近1週間とその前1週間の比	1以上	2.3		
⑥感染経路不明な者の割合(直近1週間)	50%	22.2%		

※(最大)確保病床使用率は、新型コロナウイルス感染症患者を受け入れるために準備していた病床の使用率であること。

【参考】

	ステージⅠ	ステージⅡ	ステージⅢ	ステージⅣ
感染状況の ステージの 状態	感染者の散発的発生及び医療体制に特段の支障がない段階	感染者の漸増及び医療提供体制への負荷が蓄積する段階	感染者の急増及び医療提供体制における大きな支障の発生を避けるための対応が必要な段階	爆発的な感染拡大及び深刻な医療提供体制の機能不全を避けるための対応が必要な段階