

御所湖広域公園内の放射線量測定結果について

平成 29 年 6 月 13 日

「御所湖広域公園」において、放射線量の測定を行いましたので、その結果をお知らせします。
測定の結果、空間放射線量率は、国が示している目安を下回っています。

1 測定日等

平成 29 年 6 月 12 日（月）

2 測定方法

線量計（シンチレーション式サーベイメーター）により、地上 50cm の位置で空間放射線量率を測定しました。

（なお、測定結果が低い値となったため、地上 1m での測定は行っていません。）

3 測定結果

御所湖広域公園の空間放射線量率は、1 時間あたり 0.03～0.06 マイクロシーベルトで、国が示した追加被ばく線量の長期的目標に相当する毎時 0.23 マイクロシーベルトを下回っています。

測定箇所	測定値（マイクロシーベルト/時）	
	今回 平成 29 年 6 月	前回 平成 29 年 4 月
塩ヶ森水辺園地	0.06	0.07
中心地区（野菊公園）	0.05	0.05
乗物広場	0.03	0.03
ファミリーランド	0.04	0.03
御所大橋運動場	0.04	0.04
町場地区園地	0.04	0.04
除スポーツセンター	0.04	0.03
繫大橋南園地	0.04	0.04
尾入野湿生植物園	0.03	0.03

御所湖広域公園

Goshoko Regional Park

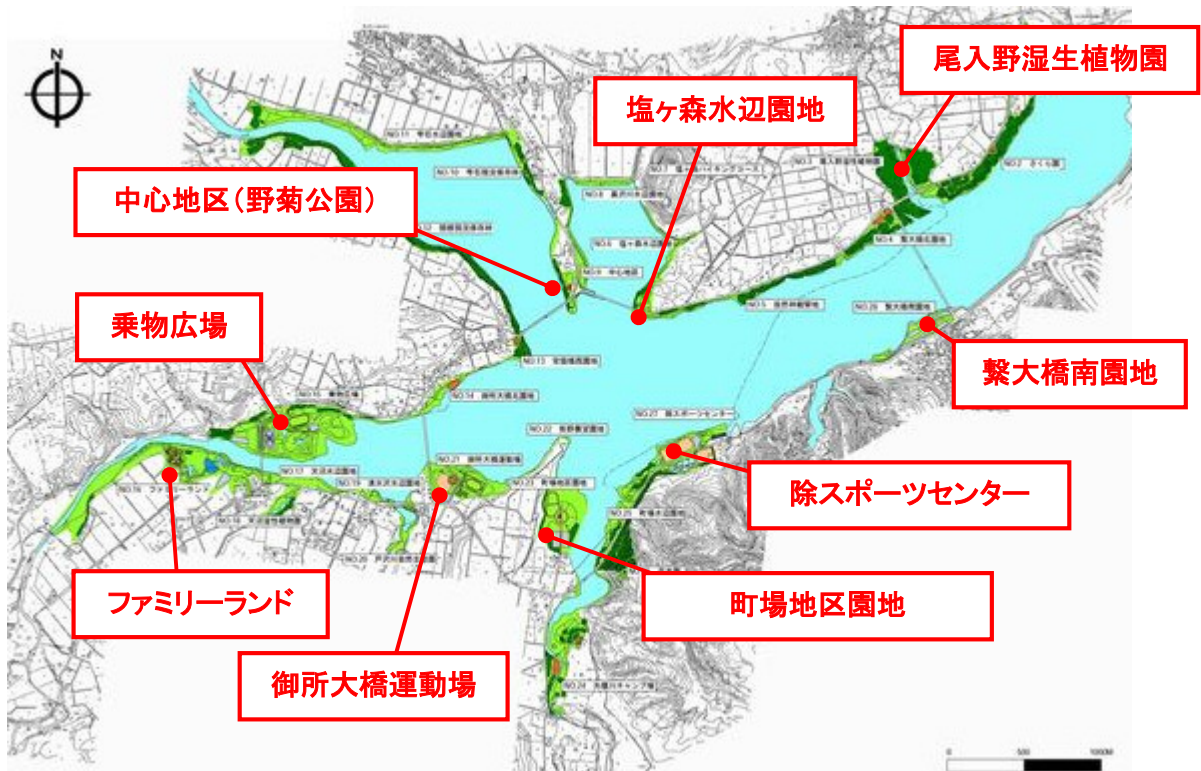
<お問合せ先>

岩手県盛岡広域振興局土木部 都市整備チーム

電話 019-629-6642 FAX 019-652-6924

〒020-0023 盛岡市内丸 11-1

御所湖広域公園 全体図



御所湖広域公園

Goshoko Regional Park

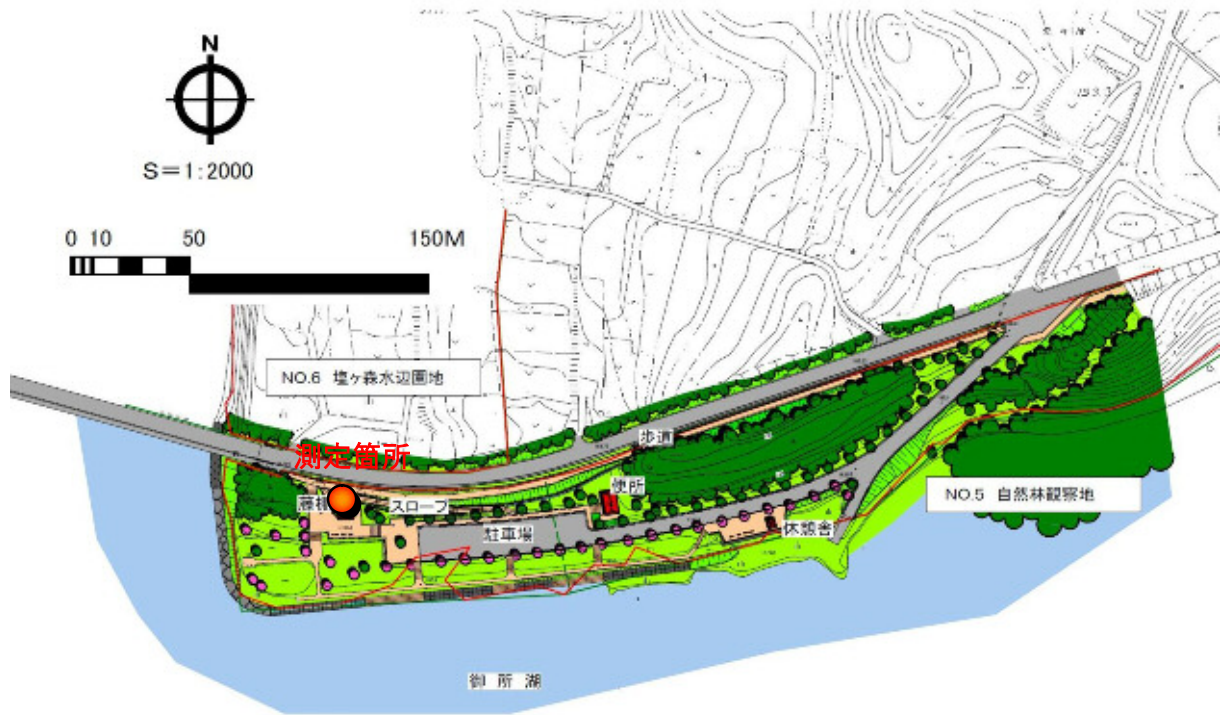
<お問合せ先>

岩手県盛岡広域振興局土木部 都市整備チーム
電話 019-629-6642 FAX 019-652-6924
〒020-0023 盛岡市内丸 11-1

詳しい測定箇所と測定値は、次のとおりです。

【塩ヶ森水辺園地】

測定箇所平面図



測定結果

測定高 (m)	No	測定値平均 ($\mu\text{Sv/h}$)
0.5	1	0.06

測定状況



御所湖広域公園

Goshoko Regional Park

<お問合せ先>

岩手県盛岡広域振興局土木部 都市整備チーム

電話 019-629-6642 FAX 019-652-6924

〒020-0023 盛岡市内丸11-1

【中心地区（野菊公園）】

測定箇所平面図



測定結果

測定高 (m)	No	測定値平均 ($\mu\text{Sv/h}$)
0.5	1	0.05

測定状況



御所湖広域公園

Goshoko Regional Park

<お問合せ先>

岩手県盛岡広域振興局土木部 都市整備子一ム

電話 019-629-6642 FAX 019-652-6924

〒020-0023 盛岡市内丸 11-1

【乗物広場】

測定箇所平面図



測定結果

測定高 (m)	No	測定値平均 (μ Sv/h)
0.5	1	0.03

測定状況



御所湖広域公園

Goshoko Regional Park

<お問合せ先>

岩手県盛岡広域振興局土木部 都市整備チーム

電話 019-629-6642 FAX 019-652-6924

〒020-0023 盛岡市内丸 11-1

【ファミリーランド】

測定箇所平面図



測定結果

測定高 (m)	No	測定値平均 ($\mu\text{Sv/h}$)
0.5	1	0.04

測定状況



御所湖広域公園

Goshoko Regional Park

<お問合せ先>

岩手県盛岡広域振興局土木部 都市整備チーム

電話 019-629-6642 FAX 019-652-6924

〒020-0023 盛岡市内丸 11-1

【御所大橋運動場】

測定箇所平面図



測定結果

測定高 (m)	No	測定値平均 (μ Sv/h)
0.5	1	0.04

測定状況



御所湖広域公園

Goshoko Regional Park

<お問合せ先>

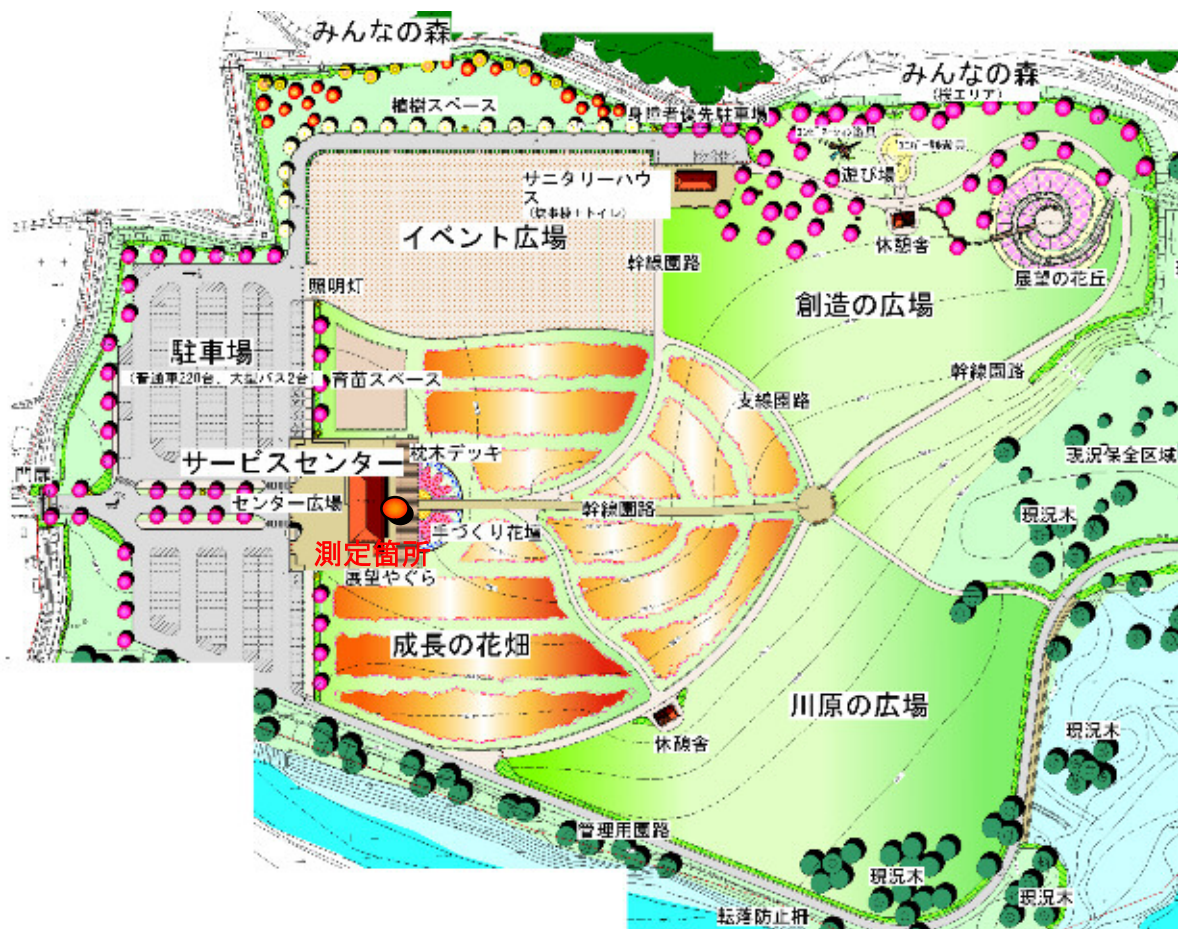
岩手県盛岡広域振興局土木部 都市整備チーム

電話 019-629-6642 FAX 019-652-6924

〒020-0023 盛岡市内丸 11-1

【町場地区園地】

測定箇所平面図



測定結果

測定高 (m)	No	測定値平均 ($\mu\text{Sv/h}$)
0.5	1	0.04

測定状況



御所湖広域公園

Goshoko Regional Park

<お問合せ先>

岩手県盛岡広域振興局土木部 都市整備チーム

電話 019-629-6642 FAX 019-652-6924

〒020-0023 盛岡市内丸 11-1

【除スポーツセンター】

測定箇所平面図



測定結果

測定高 (m)	No	測定値平均 ($\mu\text{Sv/h}$)
0.5	1	0.04

測定状況



御所湖広域公園

Goshoko Regional Park

<お問合せ先>

岩手県盛岡広域振興局土木部 都市整備チーム

電話 019-629-6642 FAX 019-652-6924

〒020-0023 盛岡市内丸 11-1

【繫大橋南園地（手つなぎ広場）】

測定箇所平面図



測定結果

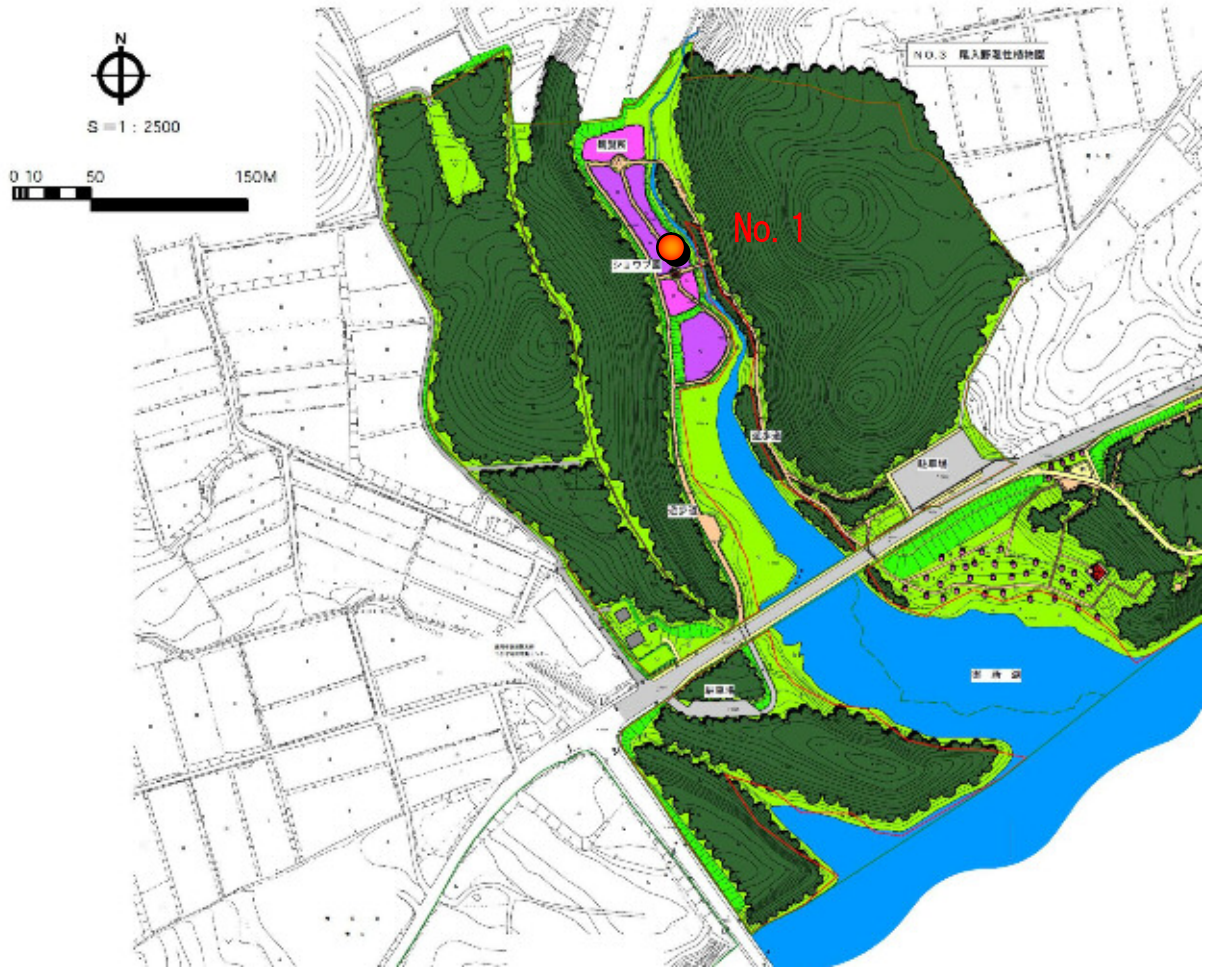
測定高 (m)	No	測定値平均 ($\mu\text{Sv/h}$)
0.5	1	0.04

測定状況



【尾入野湿生植物園】

測定箇所平面図



測定結果

測定高 (m)	No	測定値平均 (μ Sv/h)
0.5	1	0.03

測定状況



御所湖広域公園

Goshoko Regional Park

<お問合せ先>

岩手県盛岡広域振興局土木部 都市整備第一

電話 019-629-6642 FAX 019-652-6924

〒020-0023 盛岡市内丸 11-1