

ふるさと

(大船渡市・陸前高田市)



岩手県では、一日も早い復興を目指し全力で取り組んでおり、本格復興期間の最終年度になる平成28年度においては、復興道路は全ての区間で工事が着工、災害公営住宅は7割以上が整備されるなど、目に見える形で復興が進んでいます。

この冊子「ふるさと」(大船渡市・陸前高田市)では、大船渡市、陸前高田市の現在のまちの様子の写真、災害公営住宅の情報、市内の医療機関等の情報をお知らせします。

今後の暮らしの再建を考えるに当たり、お役立ていただければ幸いです。

冊子内の写真・地図などの情報は平成28年度のものですが、工事等の進捗により異なっている場合があります。

なお、復興庁「つちおと情報館」では、事業概要、進捗予定をまとめた行程表や地区ごとに定点観測した写真を時系列に掲載しているアルバムなどを提供しております。

地図情報と連携して一元的に復旧・復興事業の進捗状況を閲覧することができますので、御活用ください。

■復興庁「つちおと情報館」(岩手県)

http://www.reconstruction.go.jp/portal/juutaku_koukyou/album/iwate/20130522122204.html

岩手県

復興局生活再建課

平成29年3月発行



大船渡市

人口 37,891人

男性 18,142人

女性 19,749人

世帯数 15,005世帯

(平成28年12月31日現在)

津波復興拠点整備事業
(全8街区)

- 1 駅前交通広場と行政施設の建設状況
- 2 ホテルと2街区の建設状況
- 3 4・5街区の建設状況と6街区の状況





4



5



6



7



8



9

土地区画整理事業「大船渡駅周辺地区」

4 大船渡線BRTと山側の状況

5 県道丸森権現堂線

災害公営住宅

【市営】

6 中赤崎山口団地
RC造13戸・平成28年4月完成

7 中赤崎大洞団地
木造9戸・平成28年3月完成

8 川原
RC造29戸・平成27年5月完成

【県営】

9 関谷
RC造50戸・平成28年4月完成

10 下館下
RC造58戸・平成28年9月完成

この他、市営・県営ともに全ての災害公営住宅が完成



10

11



海岸保全施設

11 門の浜漁港海岸
 防潮堤L=1.5km
 水門N= 2 基 他
 平成30年 6 月完成予定



12



海岸保全施設

12 越喜来海岸
 防潮堤L=0.9km
 水門N= 2 基 他
 平成30年 3 月完成予定

13 下甫嶺海岸
 防潮堤L=0.4km
 水門N= 2 基 他
 平成29年 3 月完成予定



13

防災集団移転事業移転先

14 小河原地区（平林）
対象戸数29戸・平成27年6月完成

15 港・岩崎地区
対象戸数23戸・平成26年6月完成

16 崎浜地区
対象戸数21戸・平成27年6月完成

17 蛸ノ浦地区
対象戸数16戸・平成27年10月完成

18 峰岸地区
対象戸数21戸・平成27年6月完成

19 泊里地区
対象戸数17戸・平成27年7月完成

この他、中赤崎地区・永浜地区を除く全移転地が完成



14



15



16



17



18



19

	建設候補地 (地区)	構造等	戸数	状況 (設計・建設等)	備考
1	関谷	RC造5階	50	平成28年4月完成	随時募集中
2	下欠	RC造3階	33	平成27年1月完成	
3	長谷堂	RC造3階	53	平成27年3月完成	
4	みどり町(1・2号棟)	RC造6階	97	平成27年11月完成	随時募集中
5	みどり町(3号棟)	RC造6階	50	平成28年3月完成	随時募集中
6	沢田	RC造3階	20	平成27年12月完成	
7	下館下	RC造7階	58	平成28年9月完成	
8	綾里	RC造3階	30	平成27年2月完成	
9	上平	RC造7階	65	平成27年6月完成	随時募集中
10	平林	RC造4階	55	平成28年3月完成	

※募集住戸がなくなり次第終了します



	JR大船渡線 (運休中)
	大船渡BRT
	三陸鉄道南リアス線
	国道45号線

大船渡東高 立根小

2 第一中

3 猪川小 大船渡高

4 5 BRT盛駅
大船渡市役所
大船渡警察署
県立大船渡病院

6 大船渡北小
BRT大船渡駅

7 9 BRT大船渡魚市場前駅

BRT下船渡駅

BRT細浦駅

10 末崎中 末崎小
BRT碁石海岸口駅

陸前赤崎駅
三陸鉄道南リアス線

8 綾里駅

綾里小 綾里中

蛸ノ浦小

赤崎中

三陸駅
三陸鉄道南リアス線

甫嶺駅

団地名 **大船渡市関谷地区**



所在地

大船渡市立根町字関谷31-1 ほか

構造

鉄筋コンクリート造・5階建て

戸数

1DK：5戸
2DK：30戸
3DK：15戸

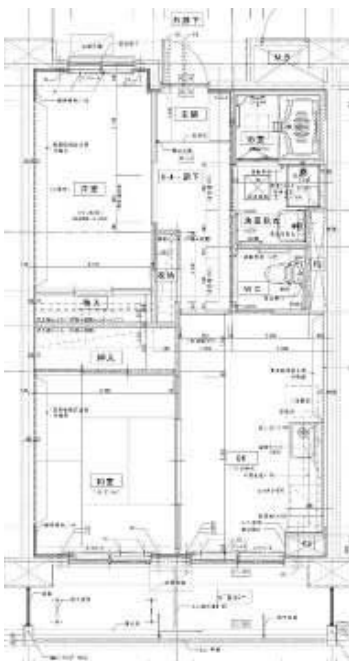
出典：国土地理院ウェブサイト
(<http://mapps.gsi.go.jp/maplibSearch.do#1>)

平面図 (例)

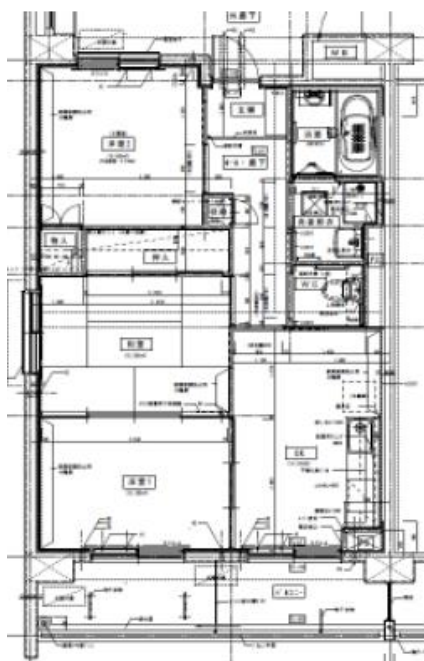
1DK



2DK



3DK



大船渡市みどり町団地



所在地

大船渡市盛町字みどり町地内

構造

鉄筋コンクリート造・6階建て

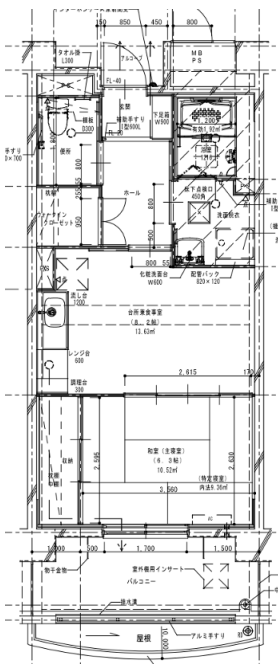
戸数

- 1DK : 14戸
- 2DK : 73戸
- 3DK : 60戸

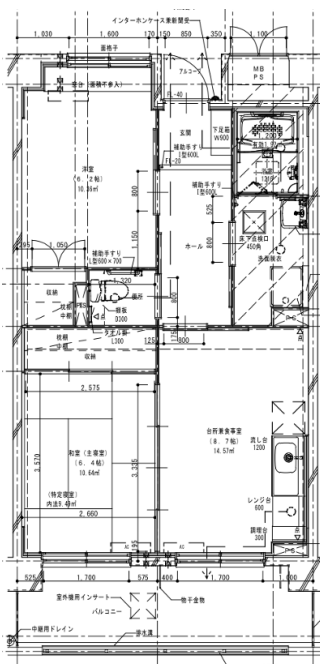
出典：国土地理院ウェブサイト
 (<http://mapps.gsi.go.jp/maplibSearch.do#1>)

平面図 (例)

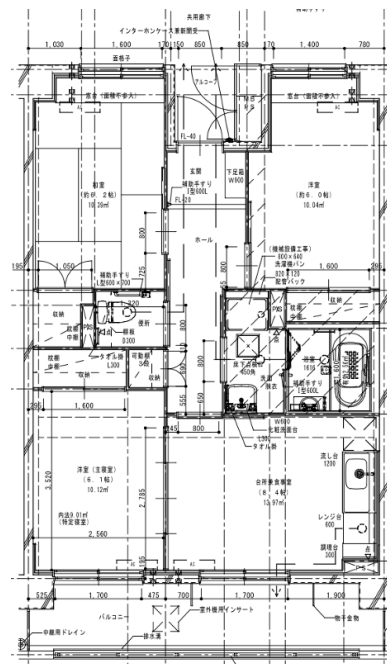
1DK



2DK



3DK



団地名 **大船渡市上平地区**



所在地

大船渡市大船渡町字上平地内

構造

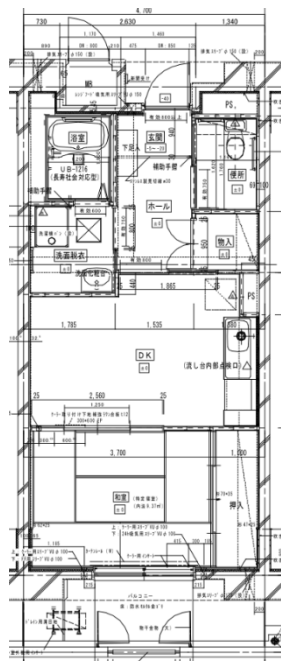
鉄筋コンクリート造・7階建て

戸数

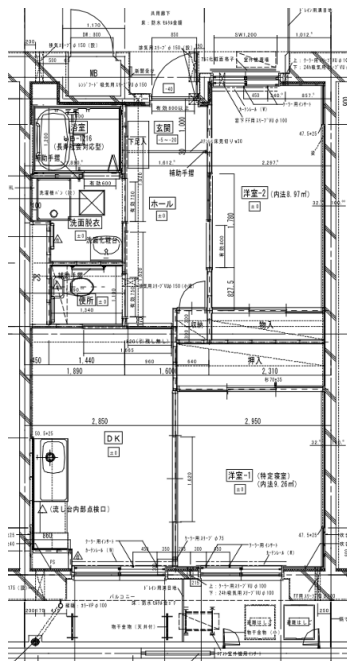
1DK：8戸
2DK：41戸
3DK：16戸

平面図 (例)

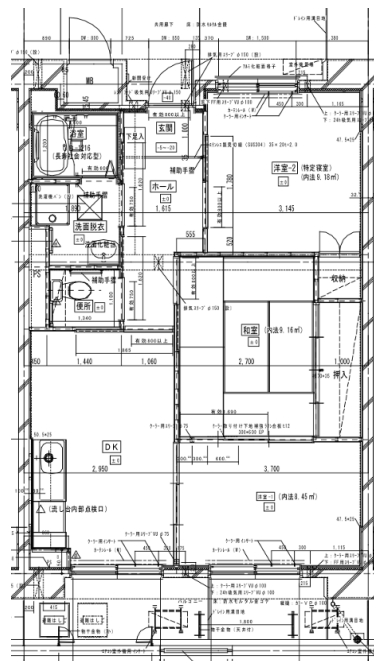
1DK



2DK



3DK



出典：国土地理院ウェブサイト
(<http://mapps.gsi.go.jp/maplibSearch.do#1>)



陸前高田市

人口 19,845人

男性 9,592人

女性 10,253人

世帯数 7,599世帯

(平成29年1月31日現在)



2

土地区画整理事業「高田地区」

区画面積：186.1ha

対象戸数：1,485戸

平成30年度末完成予定

1 かさ上げ工事を進めている新中心市街地の様子。奥には、平成29年春の開業予定の商業・図書館複合施設「アバッセ(Abasse)」が見える。

2 整備された高台の様子





今泉地区の土地区画整理事業

区域面積：112.4ha

対象戸数：494戸

平成30年度末完成予定

3 今泉山頂から見える今泉地区高台

市営災害公営住宅

今泉地区被災市街地復興土地区画整理事業地内に用地を確保

4 長部
RC造3階13戸
平成28年度末完成予定

5 今泉
RC造3階61戸
平成28年度末完成予定

その他、市営災害公営住宅は全て完成





9

6 左手にある建物は、平成28年6月に完成した県内最大の「県営栃ヶ沢災害公営住宅」、手前の円形の建物は集会所。右手奥に見える建物は、平成27年に完成した「陸前高田市コミュニティホール」。

7 陸前高田市コミュニティホール屋上のヘリポート。他に、ホールや会議室、集会室が整備されている。

8 県営栃ヶ沢災害公営住宅に完備されている物置

9 平成26年9月に完成した「市営下和野災害公営住宅」

南棟1階部分にテナントと福祉施設が入居できる区画が整備されている他、最上階には緊急時に100人程度が避難できる集会室が設けられている。



海岸保全施設

10 大野海岸
防潮堤L=0.6km
離岸堤L=0.3km 他
平成29年度末完成予定

11 要谷漁港海岸
防潮堤L=0.8km
水門N=7基 他
平成29年度末完成予定



防災集団移転地

- 12** 広田地区（田谷）
対象戸数34戸・平成27年3月完成
- 13** 長部地区（月山）
対象戸数50戸・平成27年8月完成
- 14** 米崎地区（脇の沢）
対象戸数69戸・平成27年10月完成

この他、矢作・竹駒・高田今泉地区（高田）、（今泉）を除く全移転地が完成



県営 災害公営住宅の状況 [陸前高田市]

H29年1月末現在

	建設候補地 (地区)	構造等	戸数	状況 (設計・建設等)	備考
1	柳沢前	RC造3階	28	平成27年3月完成	
2	西下	RC造4階	40	平成26年12月完成	
3	脇の沢	RC造3階	60	平成29年度完成予定	
4	中田	RC造8階	197	平成27年9月完成	
5	栃ヶ沢	RC造9階	301	平成28年6月完成	随時募集中

※募集住戸がなくなり次第終了します



陸前高田市柝ヶ沢地区



所在地

陸前高田市高田町柝ヶ沢地内

構造

鉄筋コンクリート造・9階建て

戸数

北棟

1DK : 16戸

2DK : 78戸

3DK : 56戸

南棟

1DK : 18戸

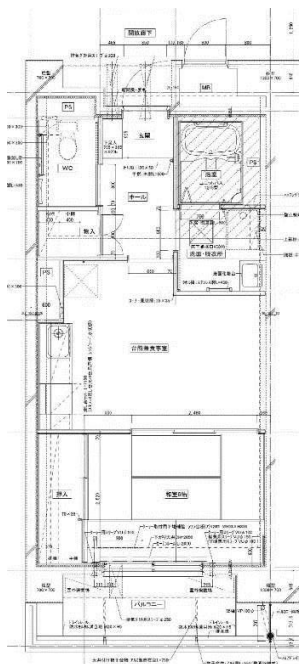
2DK : 85戸

3DK : 48戸

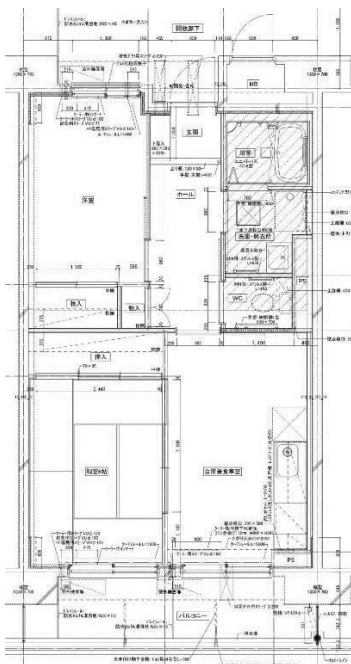
出典：国土地理院ウェブサイト
(<http://mapps.gsi.go.jp/maplibSearch.do#1>)

平面図 (例)

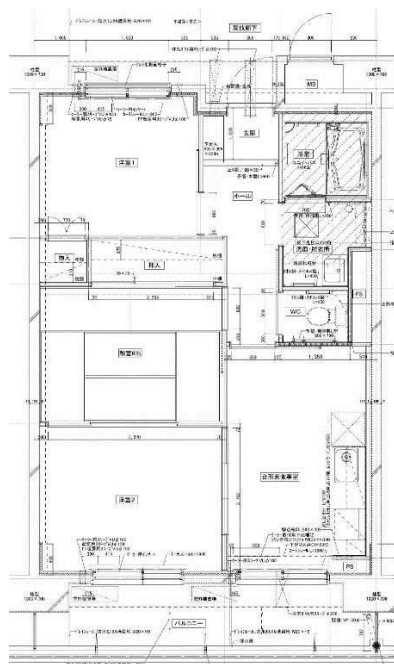
1DK



2DK



3DK



大船渡市、陸前高田市の医療施設の情報をお知らせします。なお、こちらに載せている情報は、いわて医療ネット(※)に基づくものです。

※いわて医療ネット～岩手県医療機関検索サービス～とは

各医療機関から岩手県に報告された医療情報を基に、医療機関を選択する上で必要となる医療機関情報を総合的に提供しています。症状にあった医療機関を探したり、お住まいの地域の医療機関や薬局を探すのに便利な機能を備えています。

ホームページからもご覧になれます

<http://www.med-info.pref.iwate.jp/>

こども救急相談電話

TEL.019-605-9000 / 局番なしの#8000
(PHS、ダイヤル式回線電話、IP電話は利用不可)
受：19:00～23:00 / 休：無

診療科名の略例

内：内科	外：外科	小：小児科	皮：皮膚科	眼：眼科
耳：耳鼻咽喉科	泌：泌尿器科	呼：呼吸器科	消：消化器科	婦：婦人科
産婦：産婦人科	放：放射線科	精：精神科	ア：アレルギー科	循：循環器科
麻：麻酔科	リハ：リハビリテーション科	リウ：リウマチ科	血内：血液内科	神内：神経内科
呼内：呼吸器内科	消内：消化器内科	循内：循環器内科	歯：歯科	脳外：脳神経外科
整外：整形外科	小歯：小児歯科	矯歯：矯正歯科	人工透析：透	口外：口腔外科

※一部変更が生じている場合があります。受診前に、直接医療機関へ診療科目と受付時間を確認の上、お出かけください。

病 院【大船渡市】

1	岩手県立大船渡病院 TEL.0192-26-1111
診療科	内、外、小、皮、眼、耳、泌、呼、消、産婦、放、精、循、麻、リハ、神内、血内、脳外、整外
所在地	大船渡市大船渡町字山馬越10番地1
交 通	岩手県交通各県立病院線県立大船渡病院バス停

診療所【大船渡市】

2	医療法人きくた 菊田外科泌尿器科 TEL.0192-26-4075
診療科	内、外、皮、泌
所在地	大船渡市大船渡町明神前11番地1
交 通	岩手県交通商人橋バス停徒歩5分

4	大津医院 TEL.0192-27-2673
診療科	小、ア、内
所在地	大船渡市盛町字東町11番地11
交 通	岩手県交通サンリアSC前バス停から徒歩2分

3	医療法人盛紀会 鳥羽整形外科医院 TEL.0192-27-1280
診療科	リハ、リウ、整外
所在地	大船渡市盛町字館下4番地18
交 通	JR盛駅から徒歩5分

5	医療法人隆玄 山浦医院 TEL.0192-26-3121
診療科	内、外、呼、循、放、消
所在地	大船渡市盛町字内ノ目2番地4
交 通	JR盛駅から徒歩3分

6 医療法人勝久会 地ノ森クリニック
TEL.0192-27-1721

診療科 内、外、泌、透内
所在地 大船渡市大船渡町字山馬越188番地
交通 岩手県交通大船渡病院東口バス停から徒歩5分

8 医療法人 飯塚眼科医院
TEL.0192-21-3011

診療科 眼
所在地 大船渡市盛町字東町5番地5
交通 県交通サンリアSC前バス停から徒歩10分

10 大船渡市国民健康保険吉浜診療所
TEL.0192-45-2007

診療科 内
所在地 大船渡市三陸町吉浜字上野93番地1
交通 三陸鉄道南リアス線吉浜駅から徒歩1分

12 うのうらクリニック
TEL.0192-21-3636

診療科 内、呼内
所在地 大船渡市立根町字中野40番地5
交通 岩手県交通中野バス停から徒歩10分

14 えんどう消化器科内科クリニック
TEL.0192-21-1555

診療科 内、消
所在地 大船渡市猪川町字中井沢7番地2
交通 岩手県交通大船渡高入口バス停から徒歩1分

16 岩淵内科医院
TEL.0192-26-5355

診療科 内、泌
所在地 大船渡市大船渡町字新田49番地4
交通 岩手県交通中央通バス停から徒歩5分

18 医療法人おいかわ 及川皮膚科クリニック
TEL.0192-21-1227

診療科 皮
所在地 大船渡市猪川町字中井沢10番地10
交通 岩手県交通大船渡高入口バス停から徒歩5分

20 星こどもクリニック
TEL.0192-21-2611

診療科 小
所在地 大船渡市猪川町字前田6番地5
交通 JR盛駅から徒歩10分

7 医療法人けやき会 菊池医院
TEL.0192-21-1620

診療科 内、リハ
所在地 大船渡市大船渡町字山馬越183番地5
交通 岩手県交通大船渡病院東口バス停から徒歩5分

9 大船渡市国民健康保険越喜来診療所
TEL.0192-44-2103

診療科 内
所在地 大船渡市三陸町越喜来字所通26番地1
交通 三陸鉄道南リアス線三陸駅から徒歩8分

11 大船渡市国民健康保険綾里診療所
TEL.0192-42-2131

診療科 内
所在地 大船渡市三陸町綾里字平館75番地2
交通 三陸鉄道南リアス線綾里駅から徒歩5分

13 滝田医院
TEL.0192-29-3108

診療科 内、呼内、循内、消内
所在地 大船渡市末崎町字平林75番地1
交通 岩手県交通末崎中学校前バス停

15 医療法人 いとう耳鼻咽喉科クリニック
TEL.0192-21-1333

診療科 耳、ア
所在地 大船渡市猪川町字中井沢7番地7
交通 岩手県交通大船渡高入口バス停から徒歩3分

17 山崎内科医院
TEL.0192-26-4448

診療科 内、呼、消、循、神内
所在地 大船渡市盛町字内ノ目7番地20
交通 岩手県交市役所前バス停から徒歩1分

19 石倉クリニック
TEL.0192-21-2525

診療科 内、皮、泌
所在地 大船渡市大船渡町字地ノ森43番地9
交通 ー

21 ちば内科診療所
TEL.0192-21-2255

診療科 内、循
所在地 大船渡市立根町字宮田64番地2
交通 ー

歯科診療所【大船渡市】

1 広沢歯科医院
TEL.0192-27-4310

診療科 歯

所在地 大船渡市盛町字津野沢5番地2

交通 岩手県交通市役所入口所から徒歩5分から徒歩10分

3 菊池歯科クリニック
TEL.0192-26-2108

診療科 歯

所在地 大船渡市大船渡町字山馬越182番地5

交通 岩手県交通県立病院バス停から徒歩2分

5 峰岸歯科医院
TEL.0192-27-5535

診療科 歯、小歯

所在地 大船渡市大船渡町字笹崎15番地9

交通 岩手県交通笹崎バス停から徒歩2分

7 ほりのうち歯科医院
TEL.0192-27-5666

診療科 歯

所在地 大船渡市立根町字堀ノ内24番地3

交通 岩手県交通第一中学校前バス停から徒歩5分

9 大船渡市国民健康保険歯科診療所
TEL.0192-42-3228

診療科 歯

所在地 大船渡市三陸町綾里字平館75番地2

交通 三陸鉄道南リアス線綾里駅から徒歩5分

11 渡辺歯科クリニック
TEL.0192-26-5100

診療科 歯、矯正

所在地 大船渡市猪川町字前田3番地3

交通 岩手県交通合同庁舎前バス停

13 橋爪歯科医院
TEL.0192-27-8282

診療科 歯

所在地 大船渡市大船渡町字上山11番地18

交通 岩手県交通上山公民館前停から徒歩3分
岩手県交通上山バス停から徒歩3分

15 いいだ歯科クリニック
TEL.0192-26-0082

診療科 歯、小歯、矯正

所在地 大船渡市大船渡町字富沢31番地1

交通 岩手県交通大船渡病院バス停から徒歩15分

17 ちば歯科医院
TEL.0192-27-8727

診療科 歯

所在地 大船渡市猪川町轆轤石10番地13

交通 岩手県交通大船渡高入口バス停から徒歩2分

2 細川歯科医院
TEL.0192-27-4158

診療科 歯

所在地 大船渡市大船渡町字台16番地2

交通 岩手県交通上山バス停から徒歩3分

4 医療法人 理誠会 及川歯科医院
TEL.0192-27-5582

診療科 歯、口外

所在地 大船渡市盛町字みどり町3番地15

交通 JR盛駅から徒歩7分

6 後藤歯科医院
TEL.0192-29-3888

診療科 歯

所在地 大船渡市末崎町字平林72番地26

交通 岩手県交通平バス停から徒歩5分

8 阿部歯科医院
TEL.0192-27-0787

診療科 歯

所在地 大船渡市立根町字宮田70番地9

交通 岩手県交通大船渡高校入り口前停から徒歩1分

10 越喜来歯科診療所
TEL.0192-44-2143

診療科 歯

所在地 大船渡市三陸町越喜来字所通26番地1

交通 三陸鉄道南リアス越喜来駅から徒歩7分

12 いわぶち歯科
TEL.0192-21-3377

診療科 歯

所在地 大船渡市大船渡町字新田48番地22

交通 岩手県交通中央通バス停から徒歩2分

14 医療法人 一止会 くまかみ歯科クリニック
TEL.0192-21-1888

診療科 歯

所在地 大船渡市赤崎町字諏訪前37番地2

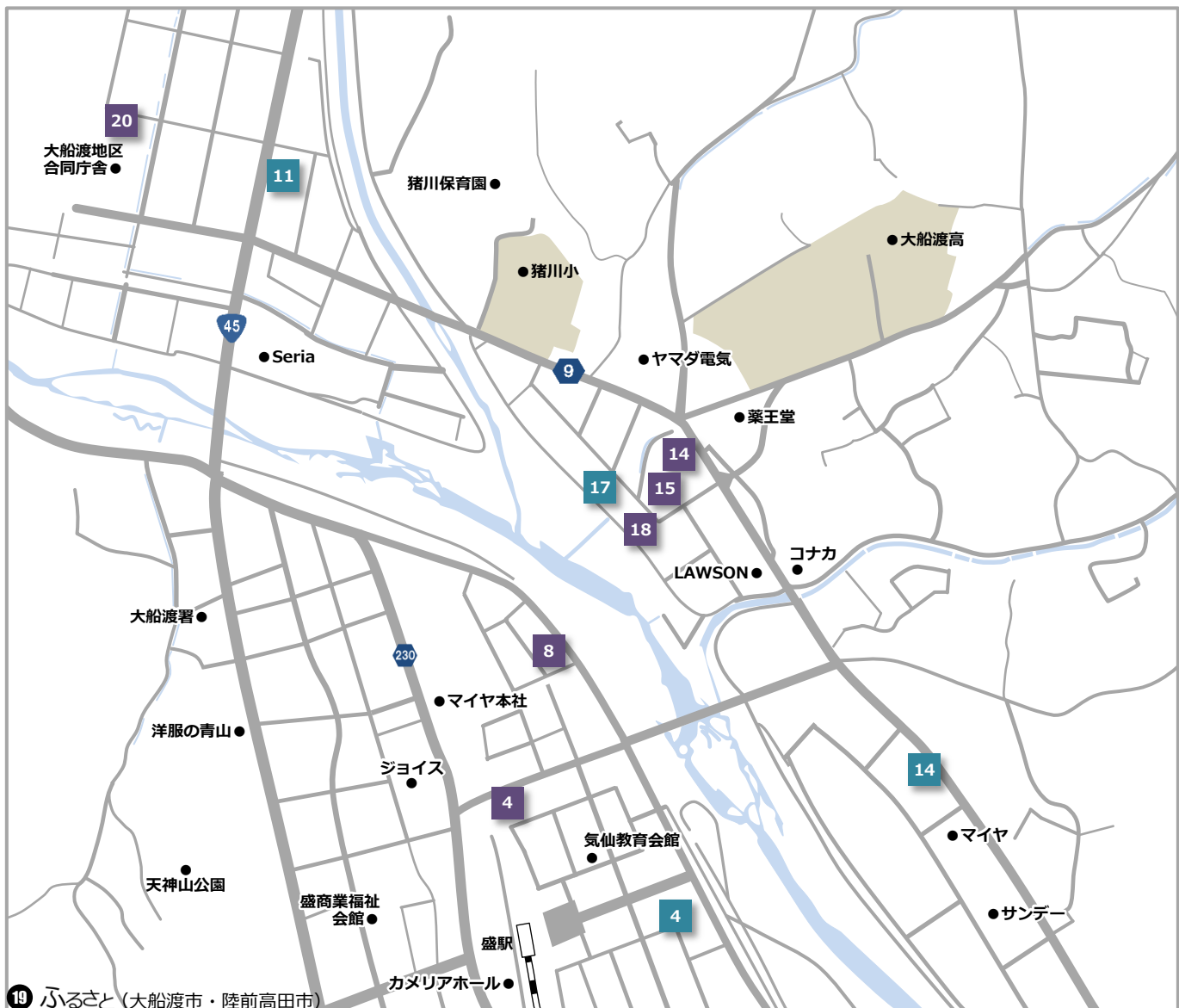
交通 岩手県交通中井バス停から徒歩5分

16 気仙訪問歯科診療所
TEL.0192-47-4533

診療科 歯

所在地 大船渡市大船渡町字新田46番地4

交通 岩手県交通商人橋バス停から徒歩15分





病院【陸前高田市】

22 岩手県立高田病院
TEL.0192-54-3221

診療科 内、外、小、眼、耳、婦、リハ、整外

所在地 陸前高田市米崎町字野沢34番地1

交通 BRT高田病院駅から徒歩1分

23 医療法人希望会 希望ヶ丘病院
TEL.0192-53-1019

診療科 内、精、神内

所在地 陸前高田市高田町字大隅8番地6

交通 —

診療所【陸前高田市】

24 鶴浦医院
TEL.0192-55-2125

診療科 内、皮、神内、呼、消、循

所在地 陸前高田市高田町字鳴石22番地9

交通 BRT陸前高田駅から徒歩6分

25 医療法人医心会 鳥羽医院
TEL.0192-56-3515

診療科 内、消

所在地 陸前高田市小友町字西下60

交通 岩手県交通三日月市バス停から2分

26 陸前高田市国民健康保険広田診療所
TEL.0192-56-2515

診療科 内、外、循

所在地 陸前高田市広田町字大久保107番地1

交通 乗合マイクロバス広田線塗屋坂バス停から徒歩1分

27 陸前高田市国民健康保険二又診療所
TEL.0192-58-2220

診療科 内

所在地 陸前高田市矢作町字愛宕下31

交通 岩手県交通二又バス停から徒歩5分

28 医療法人勝久会 松原クリニック
TEL.0192-53-1721

診療科 内、外、泌、人工透析内

所在地 陸前高田市高田町字中田69番地2

交通 岩手県交通サンビレッジバス停から徒歩15分

29 済生会陸前高田診療所
TEL.0192-22-7515

診療科 内、整外

所在地 陸前高田市気仙町字中井194

交通 —

歯科診療所【陸前高田市】

18 吉田歯科医院
TEL.0192-54-4566

診療科 歯

所在地 陸前高田市高田町字鳴石22番地9

交通 BRT陸前高田駅から徒歩6分

19 広田歯科医院
TEL.0192-47-3393

診療科 歯、口外

所在地 陸前高田市米崎町字川崎30番地1

交通 岩手県交通米崎小学校バス停から徒歩10分

20 気仙歯科クリニック
TEL.0192-55-3238

診療科 歯

所在地 陸前高田市米崎町字地竹沢43番地1

交通 —

21 たかた歯科医院
TEL.0192-55-5011

診療科 歯

所在地 陸前高田市矢作町字寺前15番地2

交通 —

22 平成歯科医院
TEL.0192-55-2800

診療科 歯

所在地 陸前高田市高田町字栃ヶ沢32

交通 岩手県交通高田第一中学校前バス停から徒歩1分

23 医療法人 a.d.o. きかわだ歯科クリニック
TEL.0192-57-1188

診療科 歯、矯歯

所在地 陸前高田市小友町字沢辺8

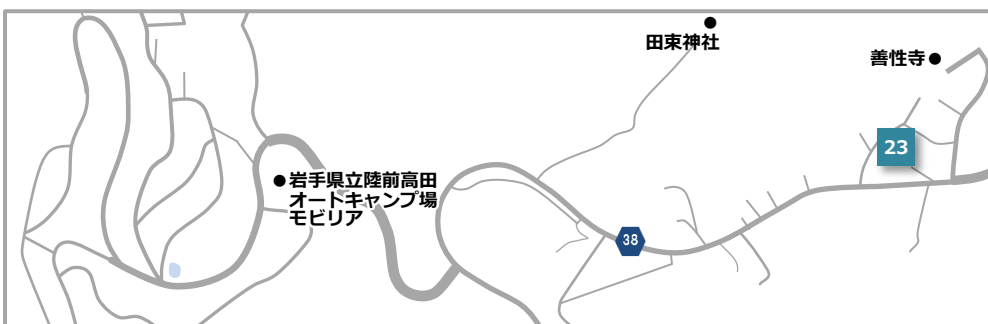
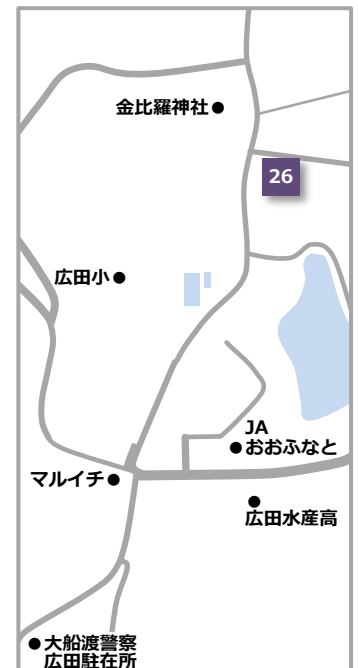
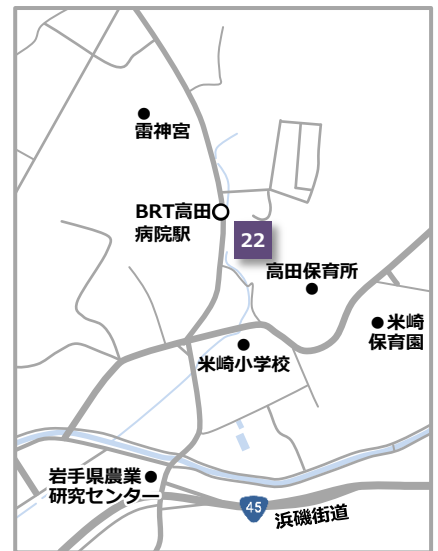
交通 —

24 むらかみ歯科医院
TEL.0192-55-5150

診療科 歯

所在地 陸前高田市竹駒町字相川49番地8

交通 —



全国避難者情報システムの登録について

全国避難者情報システムに登録することで、様々な行政サービスの情報を受けることができます。

震災時お住まいの市町村から他の市町村に転居されている方で、まだ登録されていない方、登録された後に引越して住所などを変更された方は、その都度下記のお手続きをお願いします。

お届けする行政サービスの情報例

- ・各種給付のお知らせ
- ・税や保険料の減免・猶予・期限延長等の通知
- ・災害公営住宅等のお住まいに関するお知らせ
- ・復興状況

などの情報を提供します

手続方法

【避難先等に関する情報提供書面】に必要事項を記載の上、**現在お住まいの市町村**（今後転居の予定がある方は、**転居先の市町村**）窓口にて、提出してください。

【注意点】

- ・住民票の異動・郵便局への転居届の手続とは異なります。
- ・現在の住所地で既に登録されている方（震災時の市町村から情報が届いている方）は、再登録の必要はありません。
- ・「全国避難者情報システム」は、任意の御登録になります。

新規登録

被災した市町村から他の市町村に避難した場合

被災元市町村

↓ 避難

避難先市町村窓口

避難先の市町村窓口で新規登録します

新規・移転・変更登録することで、避難元市町村と復興局生活再建課からの情報提供が可能になります

【お問い合わせ先】
現在お住まい 又は 転居先の市町村役場

避難先の移転

避難した市町村からさらに他の市町村に移転する場合

被災元市町村

↓ 避難

避難先市町村

↓ 転居

移転先市町村窓口

移転先の市町村窓口で登録します

登録情報の変更

避難している市町村内での移転、氏名・電話番号など登録した情報を変更する場合

被災元市町村

↓ 避難

避難先市町村

↓ 登録情報の変更

登録した避難先市町村窓口

登録した市町村窓口で登録情報を変更します

ふるさと

(大船渡市・陸前高田市)

平成29年3月発行

発行

岩手県復興局生活再建課

〒020-8570 岩手県盛岡市内丸10-1

電話 019-629-6926

FAX 019-629-6944

岩手県ホームページ

<http://www.pref.iwate.jp>

お問合せ先

【災害公営住宅(県営)】

岩手県県土整備部建築住宅課

〒020-8570 岩手県盛岡市内丸10-1

電話 019-629-5931

一般財団法人岩手県建築住宅センター

(県営住宅指定管理者)

〒020-0045 岩手県盛岡市盛岡駅西通1-7-1

いわて県民情報交流センター(アイーナ)2階

電話 019-623-4414

0120-208-201(通話料無料)

【医療施設】

沿岸広域振興局保健福祉環境部

大船渡保健福祉環境センター

〒022-8502 岩手県大船渡市猪川町字前田6-1

電話 0192-27-9913