

埋蔵文化財発掘調査事業対象遺跡

資料整理・報告書刊行年度

● H28・H29 年度

● H30 年度

● H31・H32 年度

こしだまつながね 1 いせき
越田松長根 I 遺跡

小港漁港

田老港

しろいしいせき
白石遺跡

宮古港

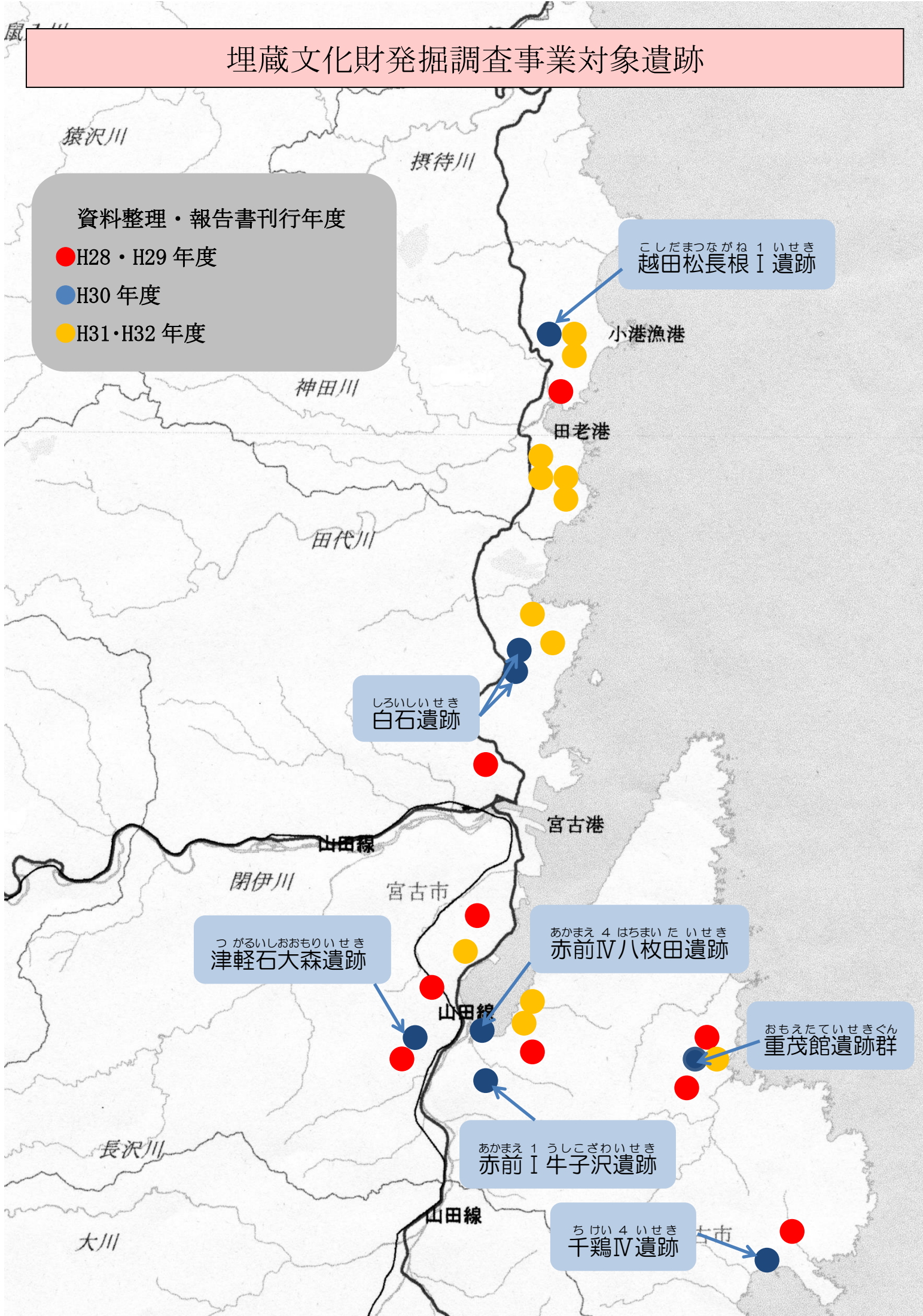
つがるいしおおもりのせき
津軽石大森遺跡

あかまえ 4 はちまいた いせき
赤前IV八枚田遺跡

おもえたていせきぐん
重茂館遺跡群

あかまえ 1 うしこざわいせき
赤前I牛子沢遺跡

ちけい 4 いせき
千鷲IV遺跡



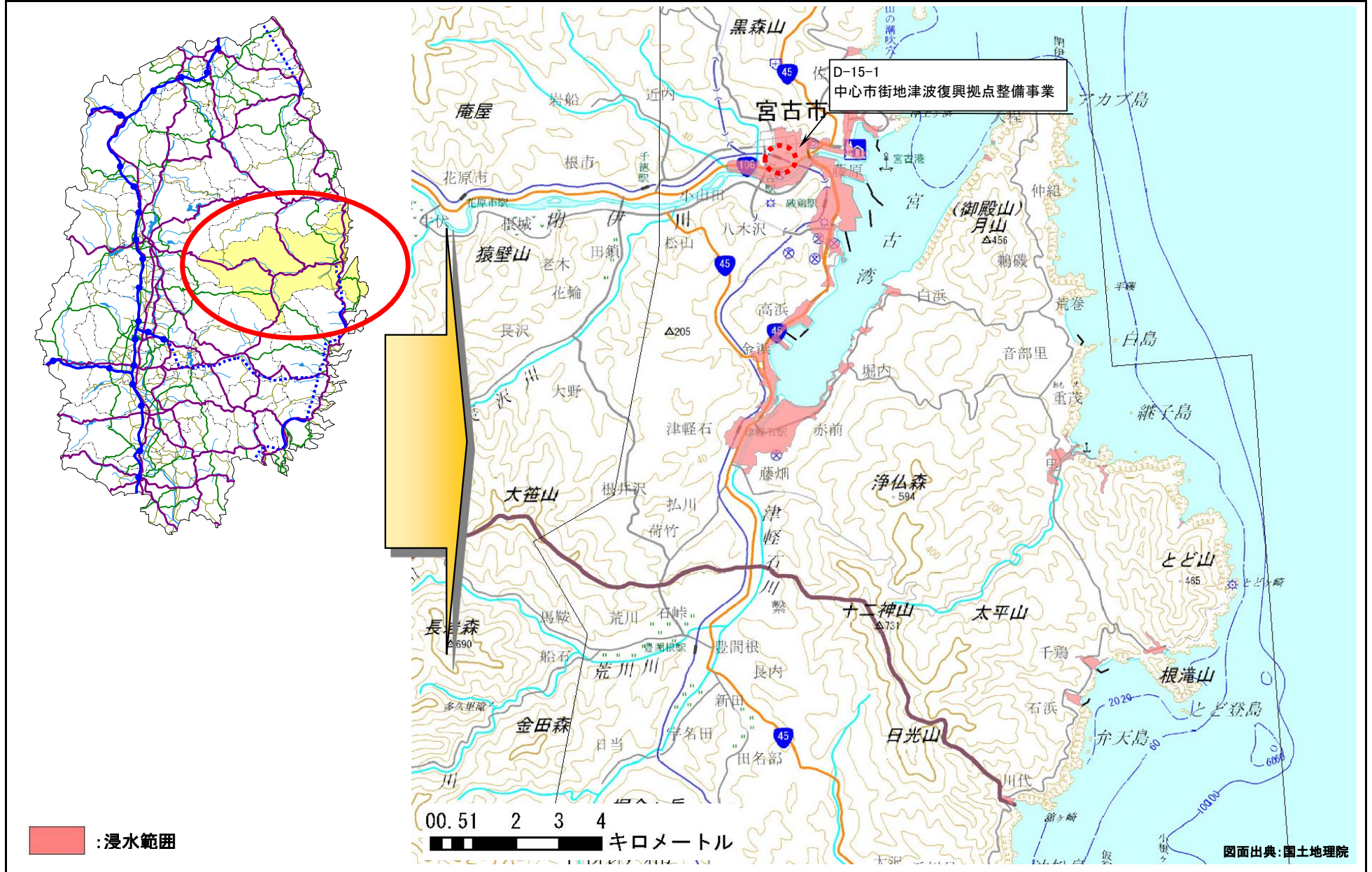
【位置図】 中心市街地津波復興拠点整備事業 (D-15-1)

事業期間

平成24年度～平成30年度

交付対象

宮古市



【位置図】 鎌ヶ崎・光岸地地区都市再生区画整理事業 (D-17-8)

事業期間 平成25年度～平成30年度

交付対象 宮古市

