

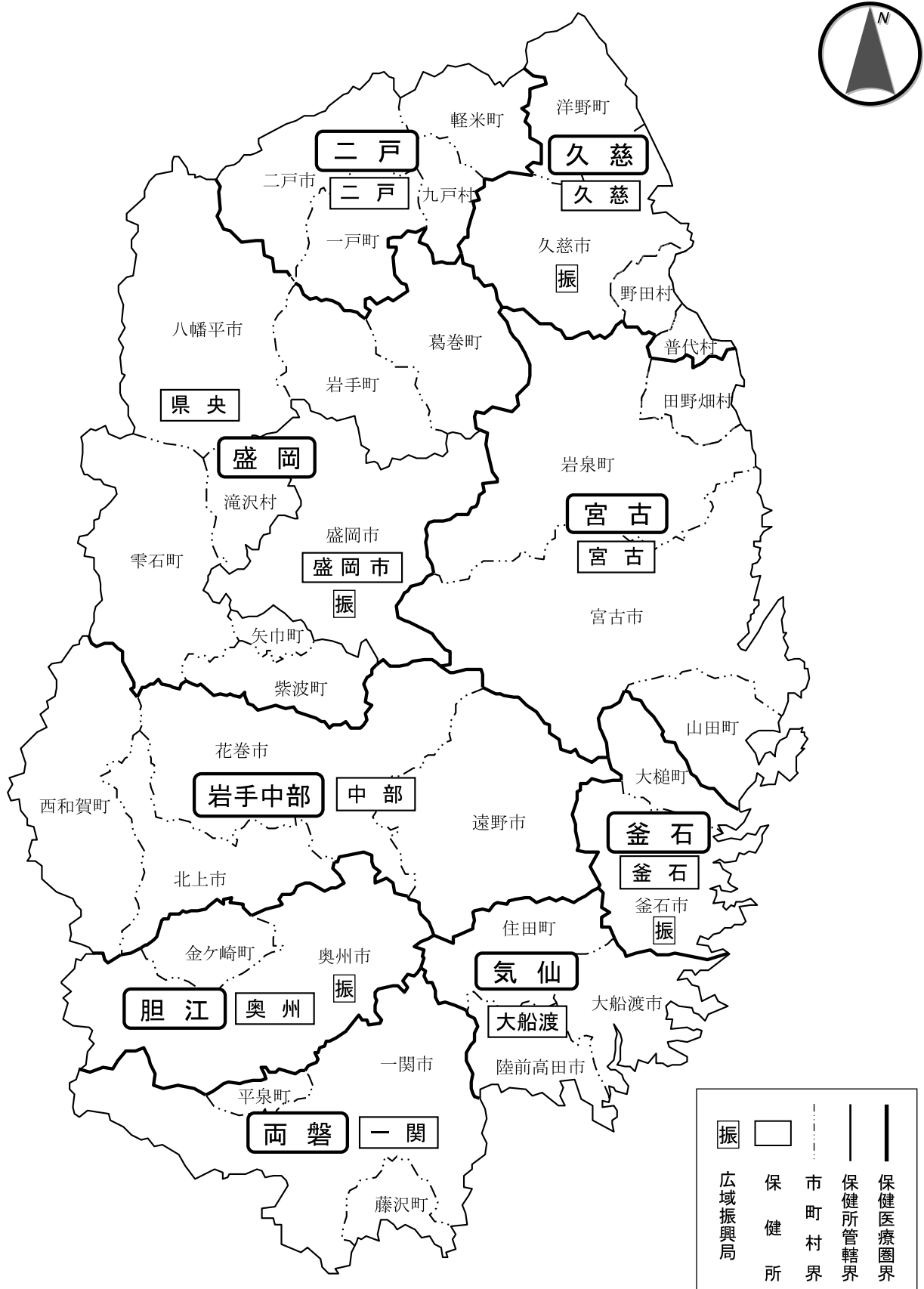
# 第 1 編

## 保健福祉部の概要

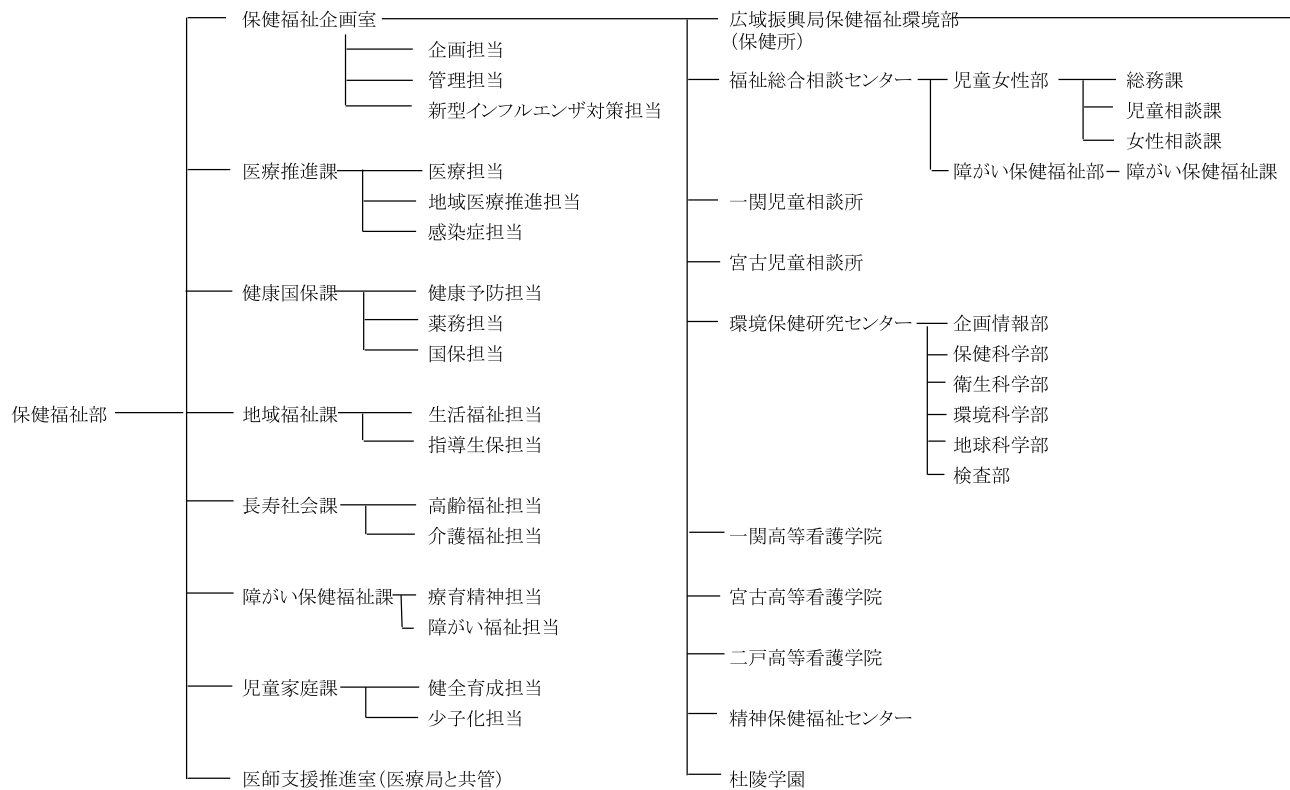
## 第1編 保健福祉部の概要

1	岩手県広域振興局等・保健所管轄区域図	1
2	保健福祉部組織図	2
3	保健福祉部職員数	4
4	保健医療圏別保健所一覧表	8
5	衛生関係費の年次推移	9
6	岩手県保健医療計画の主要な指標	11

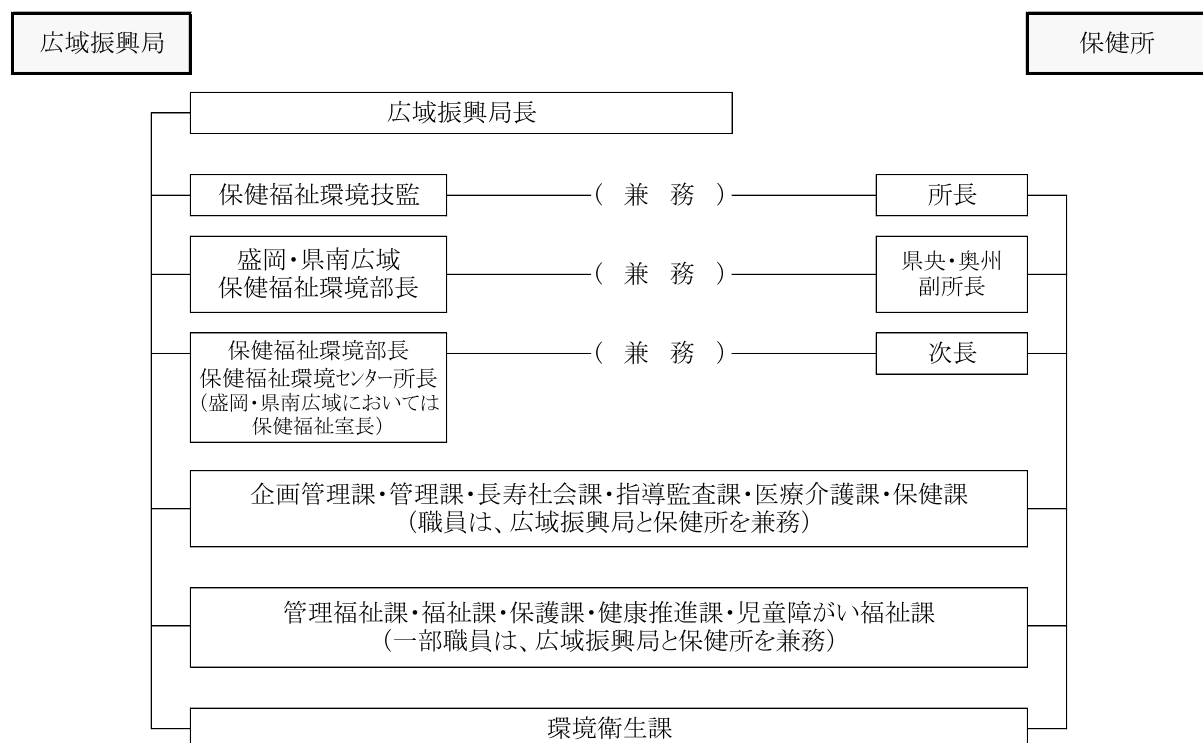
1 岩手県広域振興局等・保健所管轄区域図（平成23年3月31日現在）

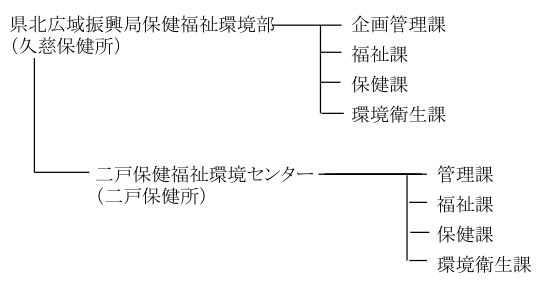
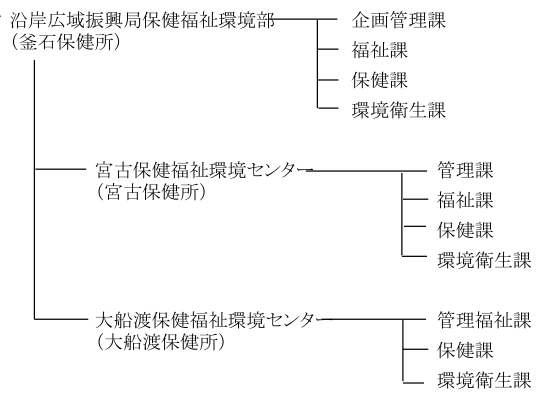
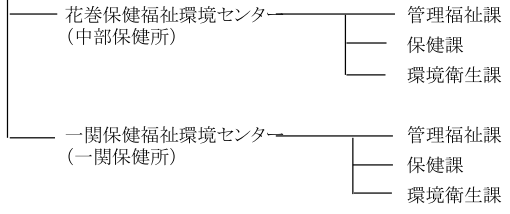
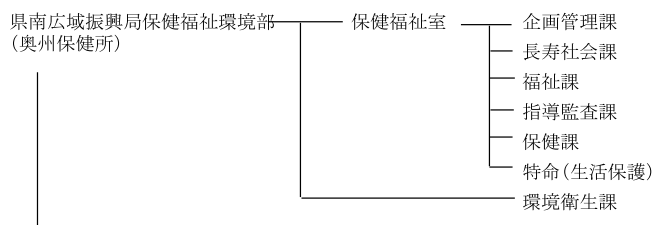
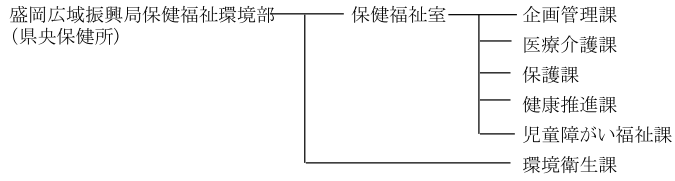


## 2 保健福祉部組織図（平成 22 年4月1日現在）



## 広域振興局及び保健所の組織・職





3 保健福祉部職員数

区 分	平成22年4月1日					欠 員	現 員	事 務															
	定 数			定 数	合 計			事 務	社 生	福 保	主 法	事 計	等 小	査 察	心 理	障 がい 者 福 祉 司	児 童 福 祉 司	保 育 士	児 童 自 立 専 門 員	職 業 指 導 員	児 童 指 導 員	生 活 指 導 員	事 務 系 小 計
	配 当	配 当 外	計																				
保健福祉企画室	25	2	27		27		27	26			0												26
医療推進課	21	2	23		23		23	15			0												15
健康国保課	23	1	24		24	1	23	15			0												15
地域福祉課	20		20		20		20	20			0												20
長寿社会課	19		19		19		19	18			0												18
障がい保健福祉課	19		19		19		19	17			0		1										18
児童家庭課	15		15		15		15	14			0												14
医師支援推進室		4	4		4		4	4			0												4
派	リハビリセンター			0	3	3	3	1			0												1
	市町村等			0	2	2	2				0												0
	社会福祉事業団			0	11	11	11	11			0												11
	療育センター			0	32	32	32	1			0									3			4
	社福協議会			0	1	1	1	1			0												1
	長寿財団			0	1	1	1	1			0												1
	済生会			0	1	1	1				0												0
遣	派遣小計	0	0	0	51	51	0	51	15	0	0	0	0	0	0	0	0	0	0	0	3	0	18
総 計	142	9	151	51	202	1	201	144	0	0	0	0	1	0	0	0	0	0	0	3	0	148	

【(社)岩手県社会福祉事業団内訳】

区 分	平成22年4月1日					欠 員	現 員	事 務															
	定 数			定 数	合 計			事 務	社 生	福 保	主 法	事 計	等 小	査 察	心 理	障 がい 者 福 祉 司	児 童 福 祉 司	保 育 士	児 童 自 立 専 門 員	職 業 指 導 員	児 童 指 導 員	生 活 指 導 員	事 務 系 小 計
	配 当	配 当 外	計																				
事業団事務局			0	1	1		1	1															1
好地荘			0	1	1		1	1															1
中山の園			0	1	1		1	1															1
松風園			0	1	1		1	1															1
みたけ学園			0	1	1		1	1															1
やさわ学園			0	2	2		2	2															2
視聴障がい者センター			0	2	2		2	2															2
いわて子どもの森			0	2	2		2	2															2
合計	0	0	0	11	11	0	11	11	0	0	0	0	0	0	0	0	0	0	0	0	0	0	11

技													術						技能・労務	技術系小計	
医師	歯科医師	薬剤師	獣医師	放射線技師	臨床検査師	栄養士	歯科衛生士	保健師	看護師	准看護師	作業療法士	理学療法士	言語療法士	その他技術							
														農芸化学	農学	畜産学	化学	その他	小計		
			1																0		1
3		1	1					3											0		8
	1	3	1			1		2											0		8
																			0		0
								1											0		1
								1											0		1
								1											0		1
																			0		0
								1	1										0		2
2																			0		2
																			0		0
4				1	1				14		2	3	2						0	1	28
																			0		0
																			0		0
1																			0		1
7	0	0	0	1	1	0	0	1	15	0	2	3	2	0	0	0	0	0	0	1	33
10	1	4	3	1	1	1	0	9	15	0	2	3	2	0	0	0	0	0	0	1	53

技													術						技能・労務	技術系小計		
医師	歯科医師	薬剤師	獣医師	放射線技師	臨床検査師	栄養士	歯科衛生士	保健師	看護師	准看護師	作業療法士	理学療法士	言語療法士	その他技術								
														農芸化学	農学	畜産学	化学	その他	小計			
																				0		0
																				0		0
																				0		0
																				0		0
																				0		0
																				0		0
																				0		0
																				0		0
0	0	0	0	0	0	0	0	0	0	0	0	0	0	0	0	0	0	0	0	0	0	0

区 分	平成22年4月1日				欠 員	現 員	事 務															
	定数			定 数 外 計			合 計	事 務	社 保	福 法	主 計	事 小	査 察 指 導 員	心 理 判 定 員	障 が い 者 福 祉 司	児 童 福 祉 司	保 育 士	児 童 自 立 専 門 員	職 業 指 導 員	児 童 指 導 員	生 活 指 導 員	事 務 系 小 計
	配 当	配 当 外	計																			
盛岡)保健福祉環境部	42	1	43	1	44		44	20	10		10	3										33
県南)保健福祉環境部	41		41		41	2	39	26	2		2	1										29
花巻保健福祉環境センター	27		27		27		27	15			0											15
一関保健福祉環境センター	20		20		20		20	12			0											12
沿岸)保健福祉環境部	24		24		24	1	23	10	3		3	2										15
大船渡保健福祉環境センター	14		14		14		14	6	1		1	1										8
宮古保健福祉環境センター	30		30		30		30	10	7	1	8	2										20
県北)保健福祉環境部	24		24		24		24	12	3	1	4	1										17
二戸保健福祉環境センター	21		21		21		21	10	4		4	1										15
振興局計	243	1	244	1	245	3	242	121	30	2	32	11	0	0	0	0	0	0	0	0	0	164

区 分	平成22年4月1日				欠 員	現 員	事 務															
	定数			定 数 外 計			合 計	事 務	社 保	福 法	主 計	事 小	査 察 指 導 員	心 理 判 定 員	障 が い 者 福 祉 司	児 童 福 祉 司	保 育 士	児 童 自 立 専 門 員	職 業 指 導 員	児 童 指 導 員	生 活 指 導 員	事 務 系 小 計
	配 当	配 当 外	計																			
福祉総合相談センター	52		52		52		52	11			0		11	4	14					4	3	47
一関児相	13		13		13		13	3			0		3		6					1		13
宮古児相	12		12		12		12	2			0		3		4					3		12
児童相談所計	25	0	25	0	25	0	25	5	0	0	0	0	6	0	10	0	0	0	0	4	0	25
環境保健研究センター	48		48		48		48	6			0											6
一関高看	9		9		9		9	1			0											1
宮古高看	8		8		8	1	7	1			0											1
二戸高看	8		8		8		8	1			0											1
看護師養成所計	25	0	25	0	25	1	24	3	0	0	0	0	0	0	0	0	0	0	0	0	0	3
杜陵学園	12		12		12		12	3			0						9					12
出先機関計	162	0	162	0	162	1	161	28	0	0	0	0	17	4	24	0	9	0	8	3		93



技 術																					
医 師	歯 科 医 師	薬 劑 師	獣 医 師	放 射 線 技 師	臨 床 検 査 師	栄 養 士	歯 科 衛 生 士	保 健 師	看 護 師	准 看 護 師	作 業 療 法 士	理 学 療 法 士	言 語 療 法 士	その他技術					技 能 ・ 労 務	技 術 系 小 計	
														農 芸 化 学	農 学	畜 産	化 学	そ の 他			小 計
1	1			1		1	1	6											0	11	
2			1	1		1	1	4											0	10	
		1	1			2		7	1										0	12	
						2		6											0	8	
2		2				1		3											0	8	
1			1			1		3											0	6	
		1		1		1		6									1	1	1	10	
2			1			1		3											0	7	
				1		1		3						1					1	6	
8	1	4	4	4	0	11	2	41	1	0	0	0	0	1	0	0	0	1	2	0	78

技 術																					
医 師	歯 科 医 師	薬 劑 師	獣 医 師	放 射 線 技 師	臨 床 検 査 師	栄 養 士	歯 科 衛 生 士	保 健 師	看 護 師	准 看 護 師	作 業 療 法 士	理 学 療 法 士	言 語 療 法 士	その他技術					技 能 ・ 労 務	技 術 系 小 計	
														農 芸 化 学	農 学	畜 産	化 学	そ の 他			小 計
1								3	1										0	5	
																			0	0	
																			0	0	
0	0	0	0	0	0	0	0	0	0	0	0	0	0	0	0	0	0	0	0	0	0
		2	4		2	1		2						13	1		16	1	31		42
								1	7										0	8	
									6										0	6	
								1	6										0	7	
0	0	0	0	0	0	0	0	2	19	0	0	0	0	0	0	0	0	0	0	0	21
																			0	0	0
1	0	2	4	0	2	1	0	7	20	0	0	0	0	13	1	0	16	1	31	0	68

#### 4 保健医療圏別保健所一覽表

(平成22年10月1日現在)

保健医療圏	保健所名	人口 人	管轄面積 km	市町 村数	所管区域	郵便番号	所在地	電話
盛岡	盛岡市	481,357 298,114	3,641.90 886.47	1	盛岡市	020-0884	盛岡市神明町3-29	019-603-8301
	県央	183,243	2,755.43	7	八幡平市、雫石町、葛巻町、岩手町、滝沢村、紫波町、矢巾町	020-0023	盛岡市内丸11-1	019-629-6565
岩手 中部	中部	231,480	2,762.27	4	花巻市、遠野市、北上市、西和賀町	025-0075	花巻市花城町1-41	0198-22-2331
胆江	奥州	141,451	1,173.12	2	奥州市、金ヶ崎町	023-0053	奥州市水沢区大手町5-5	0197-22-2831
両磐	一関	136,589	1,319.64	3	一関市、平泉町、藤沢町	021-0027	一関市竹山町7-5	0191-26-1415
気仙	大船渡	70,284	890.42	3	大船渡市、陸前高田市、住田町	022-8502	大船渡市猪川町字前田6-1	0192-27-9913
釜石	釜石	54,587	642.02	2	釜石市、大槌町	026-0043	釜石市新町6-50	0193-25-2702
宮古	宮古	92,392	2,672.44	4	宮古市、山田町、岩泉町、田野畑村	027-0072	宮古市五月町1-20	0193-64-2218
久慈	久慈	62,345	1,076.87	4	久慈市、普代村、野田村、洋野町	028-8042	久慈市八日町1-1	0194-53-4987
二戸	二戸	60,172	1,100.21	4	二戸市、軽米町、九戸村、一戸町	028-6103	二戸市石切所字荷渡6-3	0195-23-9206
計		1,330,657	15,278.89	34				

[資料] 平成22年岩手県人口移動報告年報(県調査統計課)、管轄面積(国土交通省国土地理院一平成22年全国都道府県市区町村別面積調一)

5 衛生関係費の年次推移

(単位：千円、%)

項 目	決 算 額		構 成 比		比 較	
	22年度(A)	21年度(B)	22年度	21年度	(A)－(B) (C)	(C)／(B)
3 民 生 費	79,865,704	88,298,587	64.2	66.0	△8,432,883	△9.6
1 社会福祉費	58,180,685	68,786,794	46.8	51.4	△10,606,109	△15.4
1 社会福祉総務費	5,831,966	14,480,319	4.7	10.8	△8,648,353	△59.7
2 障がい者福祉費	9,244,676	1,759,204	7.4	1.3	7,485,472	425.5
3 老人福祉費	33,474,822	43,271,549	26.9	32.3	△9,796,727	△22.6
4 遺家族等援護費	22,299	24,646	0.0	0.0	△2,347	△9.5
5 国民健康保険指導費	9,113,565	8,784,311	7.3	6.6	329,254	3.7
6 婦人保護費	77,313	72,375	0.1	0.1	4,938	6.8
7 社会福祉施設費	391,958	359,623	0.3	0.3	32,335	9.0
8 老人福祉施設費	24,088	34,768	0.0	0.0	△10,680	△30.7
3 児童福祉費	15,963,732	15,499,315	12.8	11.6	464,417	3.0
1 児童福祉総務費	5,172,483	4,771,791	4.2	3.6	400,692	8.4
2 児童措置費	8,348,950	8,099,307	6.7	6.1	249,643	3.1
3 母子福祉費	1,498,626	1,377,411	1.2	1.0	121,215	8.8
4 児童福祉施設費	943,672	1,250,807	0.8	0.9	△307,135	△24.6
4 生活保護費	4,019,531	4,006,569	3.2	3.0	12,962	0.3
1 生活保護総務費	126,467	105,731	0.1	0.1	20,736	19.6
2 扶助費	3,893,064	3,900,837	3.1	2.9	△7,773	△0.2
3 生活保護施設費	0	0	0.0	0.0	0	0.0
5 災害救助費	1,701,756	5,909	1.4	0.0	1,695,847	28,699.4
1 救助費	1,701,756	5,909	1.4	0.0	1,695,847	28,699.4

項 目	決 算 額		構 成 比		比 較	
	22年度(A)	21年度(B)	21年度	20年度	(A) - (B) (C)	(C) / (B)
4 衛 生 費	10,884,878	16,249,154	8.7	12.1	△5,364,276	△33.0
1 公衆衛生費	6,021,596	4,462,603	4.8	3.3	1,558,993	34.9
1 公衆衛生総務費	1,799,664	1,388,021	1.4	1.0	411,643	29.7
2 結核対策費	19,510	20,037	0.0	0.0	△527	△2.6
3 予防費	3,275,769	1,810,071	2.6	1.4	1,465,698	81.0
4 精神保健費	445,141	570,944	0.4	0.4	△125,803	△22.0
5 高齢者保健費※3	356,936	311,863	0.3	0.2	45,073	14.5
6 環境保健研究センター費	124,577	361,666	0.1	0.3	△237,089	△65.6
2 環境衛生費	0	383	0.0	0.0	△383	皆減
2 食品衛生指導費	0	383	0.0	0.0	△383	皆減
3 保健所費	1,272,914	1,362,059	1.0	1.0	△89,145	△6.5
1 保健所費	1,272,914	1,362,059	1.0	1.0	△89,145	△6.5
4 医薬費	3,590,368	10,424,109	2.9	7.8	△6,833,741	△65.6
1 医薬総務費	733,610	576,651	0.6	0.4	156,959	27.2
2 医務費	2,419,047	9,471,443	1.9	7.1	△7,052,396	△74.5
3 保健師等指導管理費	416,815	353,122	0.3	0.3	63,693	18.0
4 薬務費	20,896	22,893	0.0	0.0	△1,997	△8.7
11 災害復旧費	0	0	0.0	0.0	0	0.0
4 庁舎等施設災害復旧費	0	0	0.0	0.0	0	0.0
1 庁舎等災害復旧費	0	0	0.0	0.0	0	0.0
2 社会福祉施設等災害復旧費	0	0	0.0	0.0	0	0.0
12 公債費	8,929	5,035	0.0	0.0	3,894	77.3
1 公債費	8,929	5,035	0.0	0.0	3,894	77.3
13 諸支出金	33,639,946	29,217,252	27.0	21.8	4,422,694	15.1
1 公営企業貸付金	14,300,000	10,300,000	11.5	7.7	4,000,000	38.8
2 公営企業出資金	290	0	0.0	0.0	290	皆増
3 公営企業負担金	19,339,656	18,917,252	15.5	14.1	422,404	2.2
合計	124,399,457	133,770,027	100.0	100.0	△9,370,570	△7.0

※1 保健福祉部予算に係る決算。

※2 各項目について、表示単位未満を四捨五入しているため、内訳と合計は一致しない場合がある。

※3 「障がい者福祉費」は、平成20年度までの「身体障害者福祉費」及び「知的障害者福祉費」を統合したものの。

6 岩手県保健医療計画 主要な指標

分野	指標名		単位	基準値 (H10)		現状値 (H18)	目標年次 (H22)	目標年次 (H24)	
				全国	岩手県				
健康づくり・保健予防の推進	健康で自立できる期間の割合	男性	%	⑦90.6	⑦90.9	⑰86.5	94.0		
		女性	%	⑦87.3	⑦87.2	⑰76.4	91.0		
	自分は健康であると思う人の割合		%		⑨77.6	⑰76.3	90.0		
	65歳未満年齢調整死亡率(男性)		人口10万対		258.9	⑰234.6	227.8		
	65歳未満年齢調整死亡率(女性)		人口10万対		108.7	⑰102.5	98.6		
	健康づくり率	脳血管疾患(男性)	人口10万対		103.1	⑰81.4	53.1		
		脳血管疾患(女性)	人口10万対		57.9	⑰44.7	23.9		
		がん(75歳未満)	人口10万対			91.0	81.9		
	食生活改善推進員団体連絡協議会会員数		人		8,903	7,928	10,000		
	介護予防特定高齢者施策参加者割合(高齢者人口あたり)		%			0.29	5.0		
	母子保健	乳児死亡率		出生千対	3.6	⑨3.1	⑰3.0	3.0未満	
	成人保健・老人保健	特定健康診査の実施率		%				70.0	
		特定保健指導の実施率		%				45.0	
歯科保健	3歳児むし歯有病者率		%	40.5	51.2	36.2	30.0		
患者の立場に立った保健医療サービスの向上	医療相談窓口設置率(公的病院等設置率)		%		0.0	100.0	100.0		
	病院機能評価受審率		%		0.9	21.4	41.0		
	医療システムにかかる年間ホームページアクセス件数		件		0	93,000	150,000		
	地域福祉権利擁護事業利用者数		人		⑪12	⑰400	500		
	献血目標数	全血(200ml換算)	人	7,309,464	74,846	65,000	※65,000		
成分		人	1,539,483	17,341	18,000	※18,000			
良質な医療提供体制の整備と医療機関の機能分担と連携の推進	医療機能分化推進事業実施圏域数		か所		2.0	9.0	9.0		
	医薬分業率		%	30.5	25.2	61.4	63.6		
	AEDを用いた心肺蘇生法普及率(受講者数/県全世帯数)		%		0	23.0	63.0		
	がんの医療体制に関する指標	がん年齢調整死亡率	人口10万対			⑰91.0		10%以上減	
		肺がん検診受診率	%	22.0	37.3	⑰22.9		50.0	
乳がん検診受診率		%	11.8	22.3	⑰27.4		50.0		

分野	指標名	単位	基準値 (H10)		現状値 (H18)	目標年次 (H22)	目標年次 (H24)	
			全国	岩手県				
良質な医療提供体制の整備と医療機関の機能分担と連携の推進	がんの医療体制に関する指標	子宮がん検診受診率	%	14.0	21.3	⑩25.4	50.0	
		大腸がん検診受診率	%	14.8	19.6	⑩26.8	50.0	
		胃がん検診受診率	%	13.3	20.7	⑩31.5	50.0	
		がん診療連携拠点病院等の整備圏域数	二次保健医療圏数			2	9	
		緩和ケアチームの設置圏域数	二次保健医療圏数			5	9	
		相談支援センターの整備圏域数	二次保健医療圏数			2	9	
		院内がん登録及び地域がん登録の実施圏域数	二次保健医療圏数			4	9	
脳卒中の医療体制に関する指標	脳血管疾患の年齢調整死亡率	人口10万対	65.1	76.5	⑰60.5		12.5%減少	
急性心筋梗塞の医療体制に関する指標	急性心筋梗塞による年齢調整死亡率	人口10万対	23.8	30.1	⑰23.3		12.5%減少	
糖尿病の医療体制に関する指標	(再掲) 特定健康診査の実施率	%					70.0	
	(再掲) 特定保健指導の実施率	%					45.0	
	糖尿病有病者の推定数 (40～74歳) 男性	千人			推定数 46		対基準年10%以上減少	
	糖尿病有病者の推定数 (40～74歳) 女性	千人			推定数 32		対基準年10%以上減少	
	糖尿病性腎症によって新たに透析導入となった患者の減少	人			143.3		129未満	
周産期医療の提供体制に関する指標	周産期死亡率	出産千対			5.0		4.0	
救急医療の提供体制に関する指標	救急救命センター救命者数	人			2,070	2,070		
うつ対策に関する指標	自殺死亡率	人口10万対			34.1	23.7		

分野	指標名	単位	基準値 (H10)		現状値 (H18)	目標年次 (H22)	目標年次 (H24)
			全国	岩手県			
障がい者や難病者等の健康づくり・保健予防の推進	障がい保健福祉	療育センター整備数	か所				1
		障害者就業・生活支援センター整備数	か所			4	㉓9
		自立支援（生活訓練）サービス量	人/日			1,166	㉓14037
		就労継続支援（A型・B型）サービス量	人/日			5,824	㉓67202
	共同生活援助・共同生活介護サービス量	人			844	㉓1525	
移植医療	骨髄提供希望者登録数	人	114,363	1,003	2,628	3,000	
保健・医療・福祉の連携による在宅療養等の推進	介護研修受講者数	人		16,716	51,631	68,000	
	認知症サポーター養成人数	人			㉑15,000		30,000
	緩和医療に係わる医師研修	%			0		100
保健医療を担う人材の確保・育成	医師数（人口10万対）	人	㉑191.4	㉑168.5	186.8	191.2	
	歯科医師数（人口10万対）	人	㉑67.9	㉑68.4	72.8	74.4	
	保健師数（人口10万対）	人	㉑25.1	43.4		54.7	
	看護師数（人口10万対）	人	㉑738.0	926.5	1,088.1	1,158.9	
	介護福祉士登録者数（人口10万対）	人		148.9	552.1	615.4	
	健康運動指導士登録数	人	7,161	52	93	58	
	健康運動実践指導者登録数	人		99	297	279	
	健康運動実践指導者市町村配置率	%		44.0	88.6	100.0	
情報化と調査研究の推進	医療情報センターネットワーク圏域数	か所		0	9	9	
	環境保健総合情報システムネットワーク機関数	か所		0	18	18	
健康危機管理システムの確立と安全で衛生的な生活環境の確保	結核罹患率	人口10万対	34.8	25.1	13.2	13.6	
	エイズ抗体検査数（年間実施件数）	件	53,218	288	334	380	
	食中毒病因物質判明率（病因物質判明食中毒数/食中毒発生件数）	%	96.5	95.0	100.0	100.0	
	HACCPシステム導入率	%		0.03	20.0	30.0	
	食品の試験検査適合率	%		99.7	100.0	99.0	

注) ・ ※については、基準値と現状値で算出方法が異なるため、単純比較はできないものです。

・ 丸付きの数字は、年度を表しています。

