

平成23年度特定健診に基づく被災者の
健康状態の分析結果
(中間報告)

2012年12月21日

岩手医科大学医学部衛生学公衆衛生学講座

坂田 清美

目 的

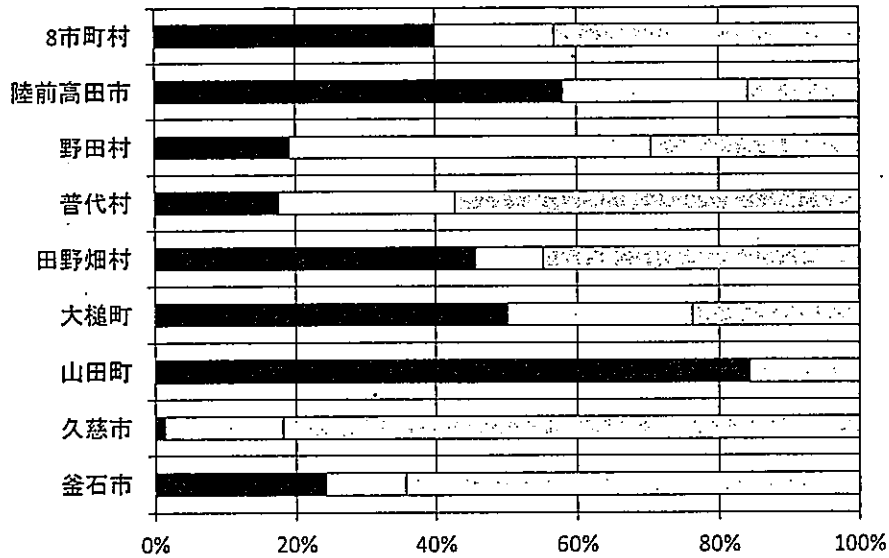
被災12市町村の平成23年度の
特定健診結果が被災状況とどのよ
うな関連がみられるのかを明らか
にすること。

方 法

国土地理院公表の津波浸水範囲の情報を元に、住所より、家屋被害あり、浸水あり・家屋被害なし、津波被害なしの3群に分類した。家屋被害または津波被害のあった群を被害あり群とし、被害の有無と健康診査結果との関連の有無について検討した。本報告では集計可能であった8市町村のデータについて報告する。

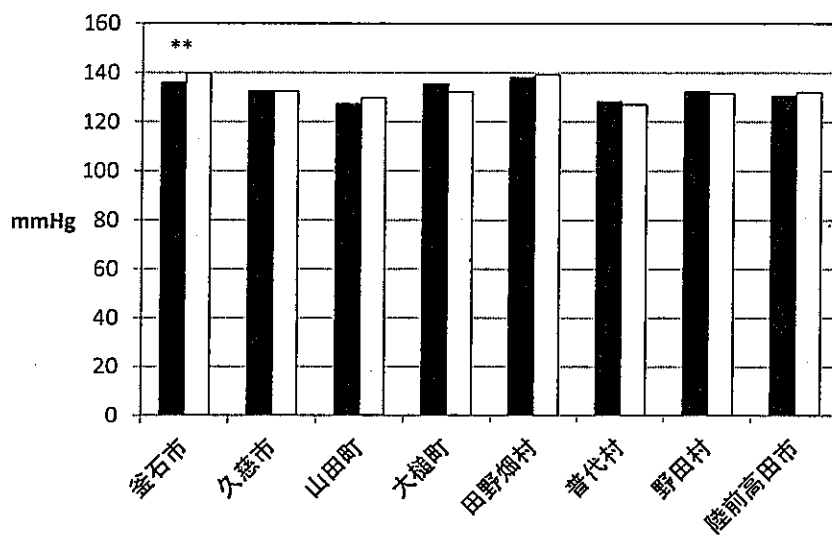
8市町村のH23年特定健診受診者の被災状況

■家屋被害あり □浸水あり・家屋被害なし □津波被害なし



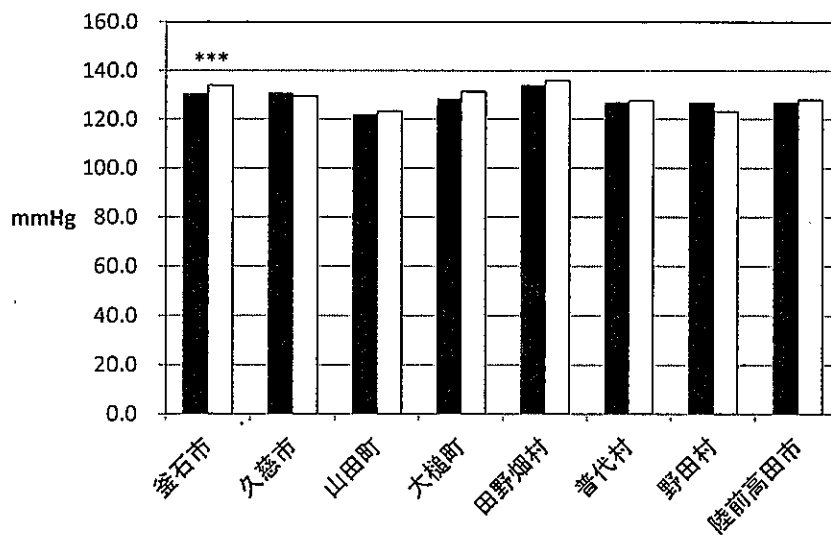
8市町村の被災の有無別収縮期血圧平均値(男)

■被害あり □被害なし



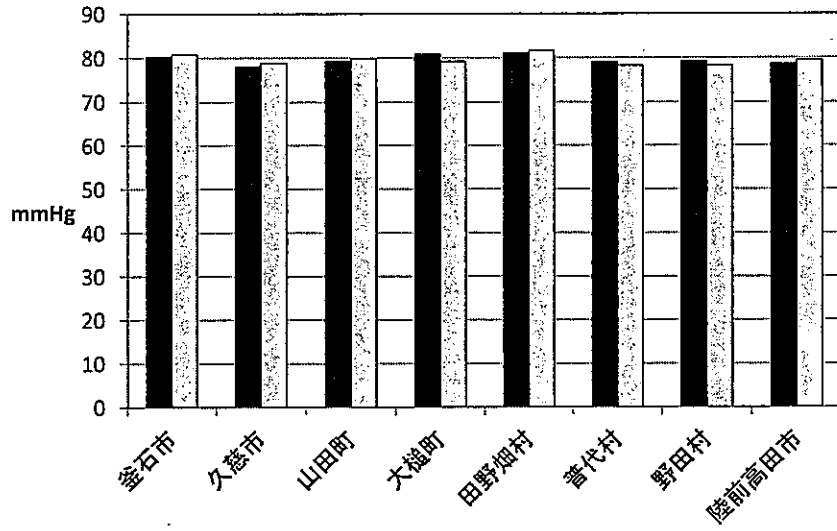
8市町村の被災の有無別収縮期血圧平均値(女)

■被害あり □被害なし



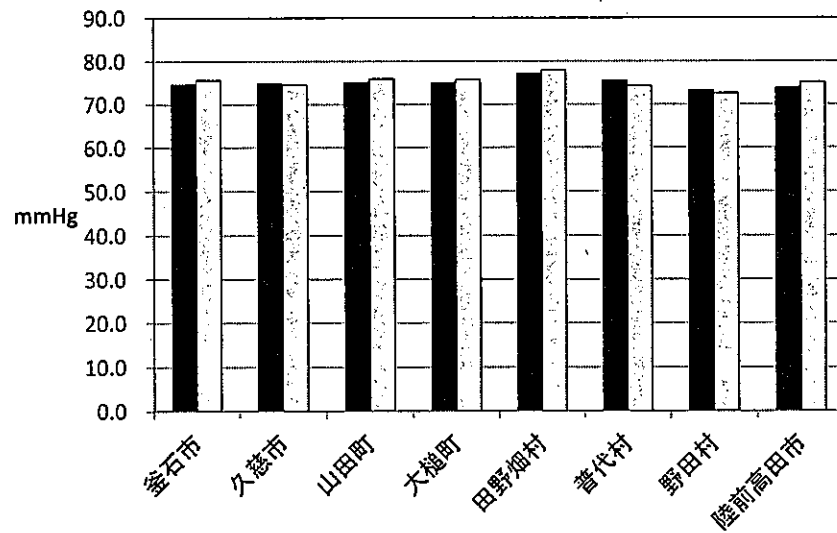
8市町村の被災の有無別拡張期血圧平均値(男)

■被害あり □被害なし



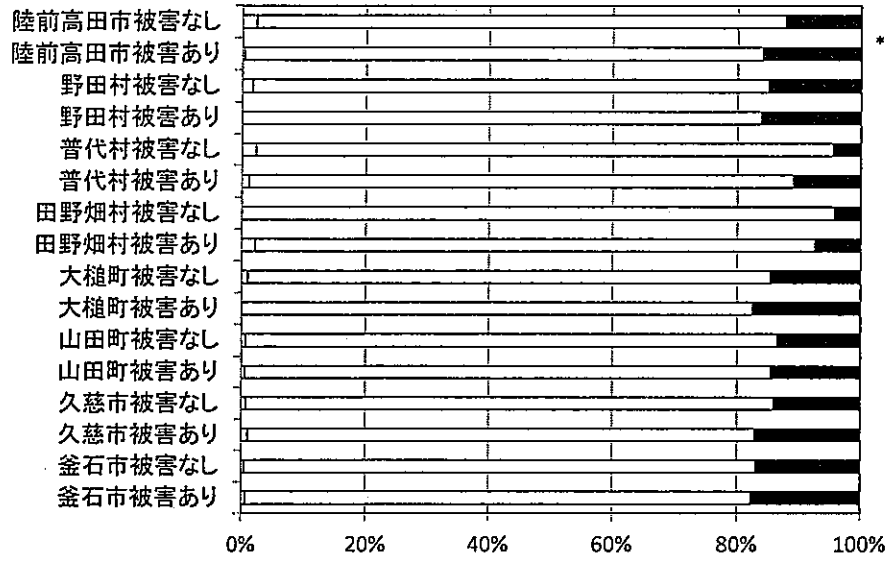
8市町村の被災の有無別拡張期血圧平均値(女)

■被害あり □被害なし



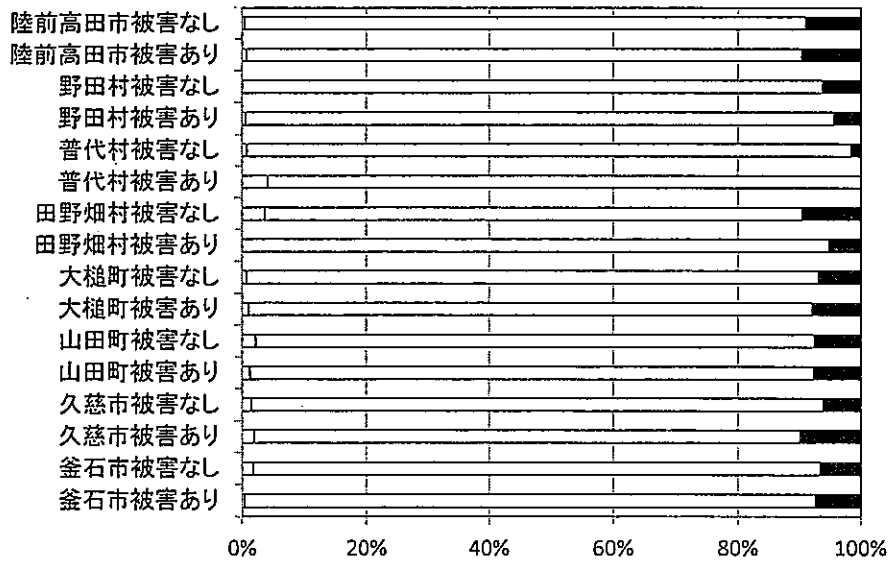
8市町村の被災の有無別中性脂肪の分布(男)

□-39 □40-239 ■240-



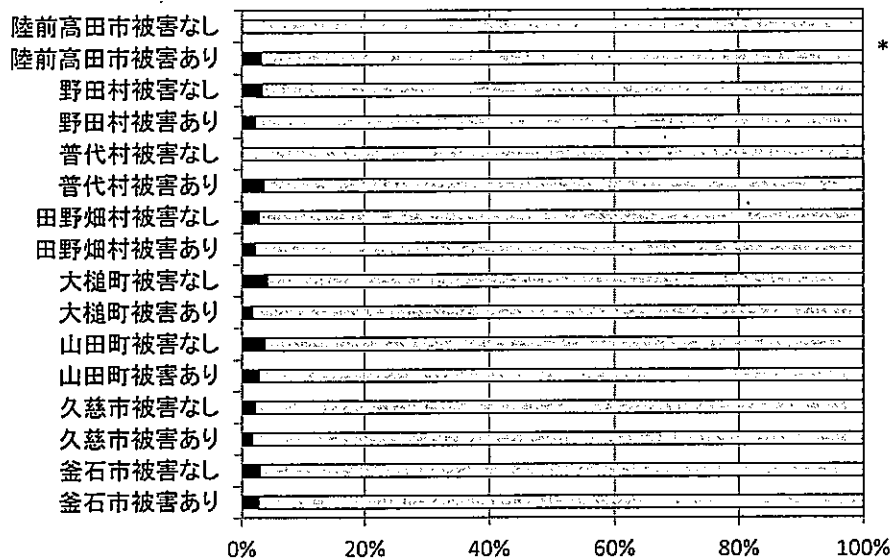
8市町村の被災の有無別中性脂肪の分布(女)

□-39 □40-239 ■240-



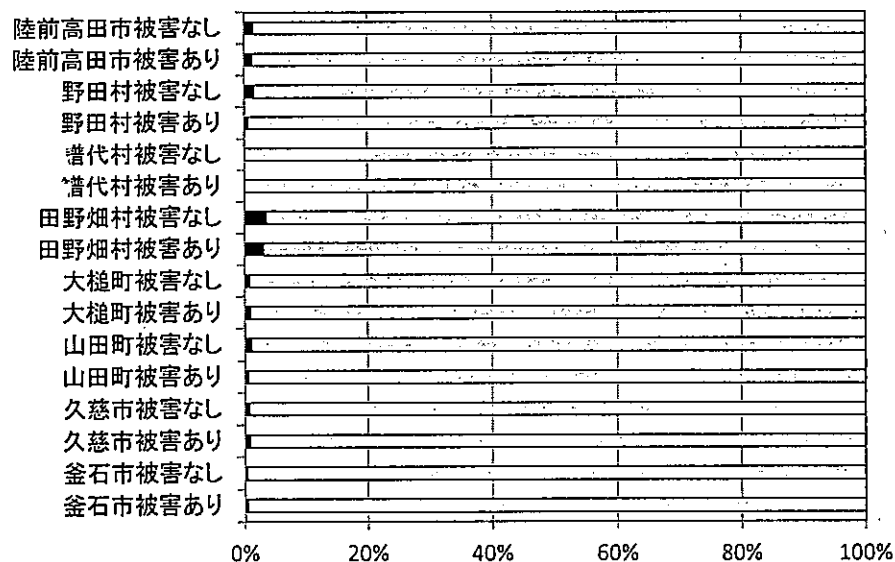
8市町村の被災の有無別HDLコレステロールの分布(男)

■ -34 □ 35-



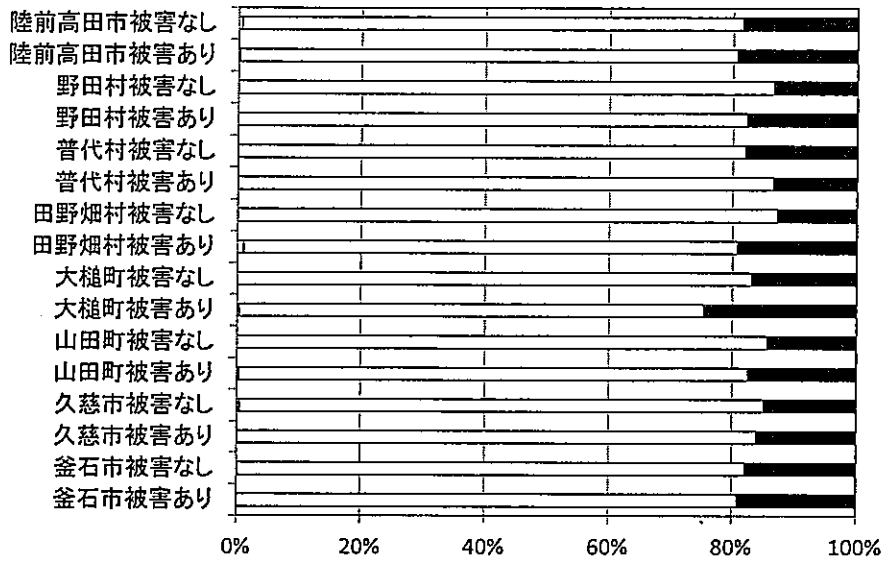
8市町村の被災の有無別HDLコレステロールの分布(女)

■ -34 □ 35-



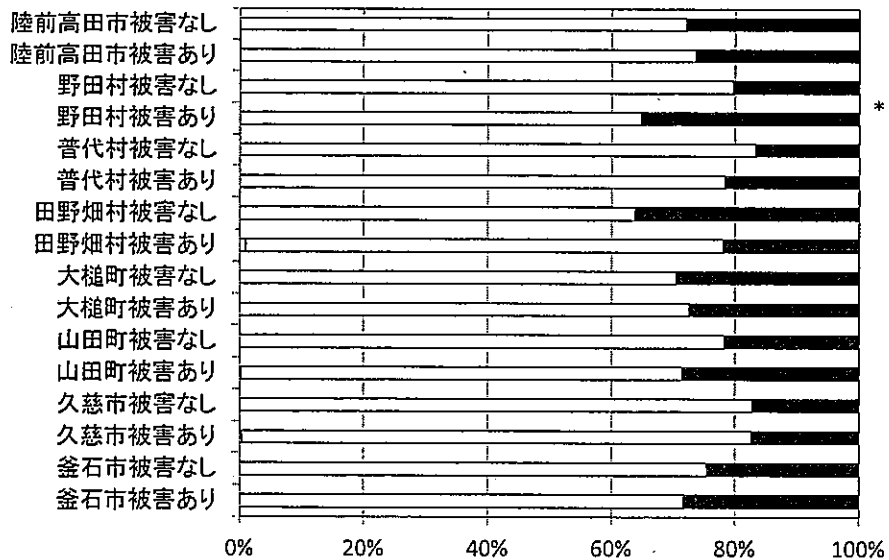
8市町村の被災の有無別LDLコレステロールの分布(男)

□-39 □40-139 ■140-



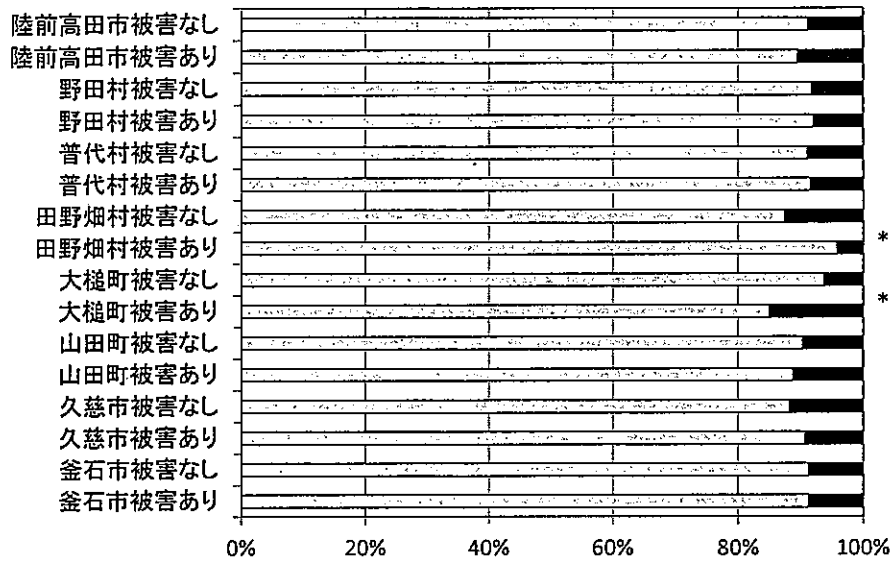
8市町村の被災の有無別LDLコレステロールの分布(女)

□-39 □40-139 ■140-



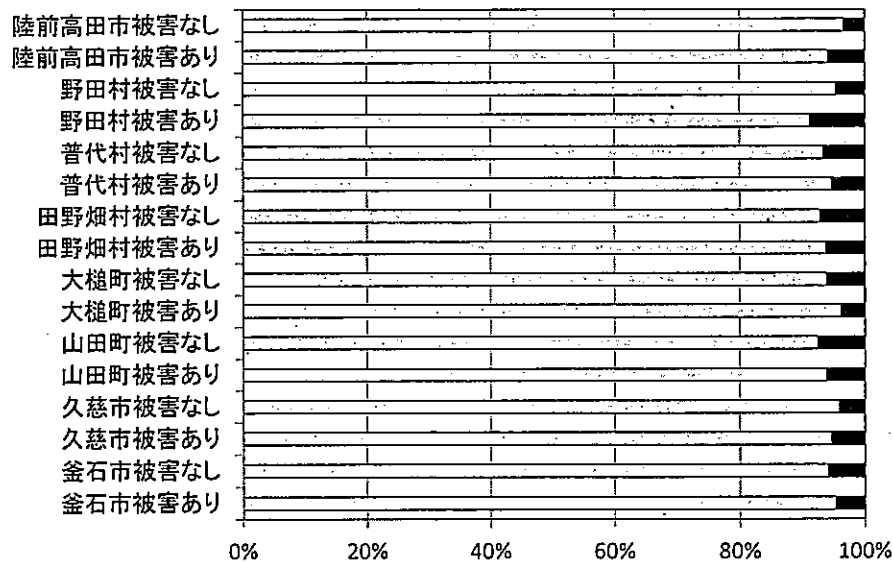
8市町村の被災の有無別HbA1cの分布(男)

□-6.0 ■6.1-

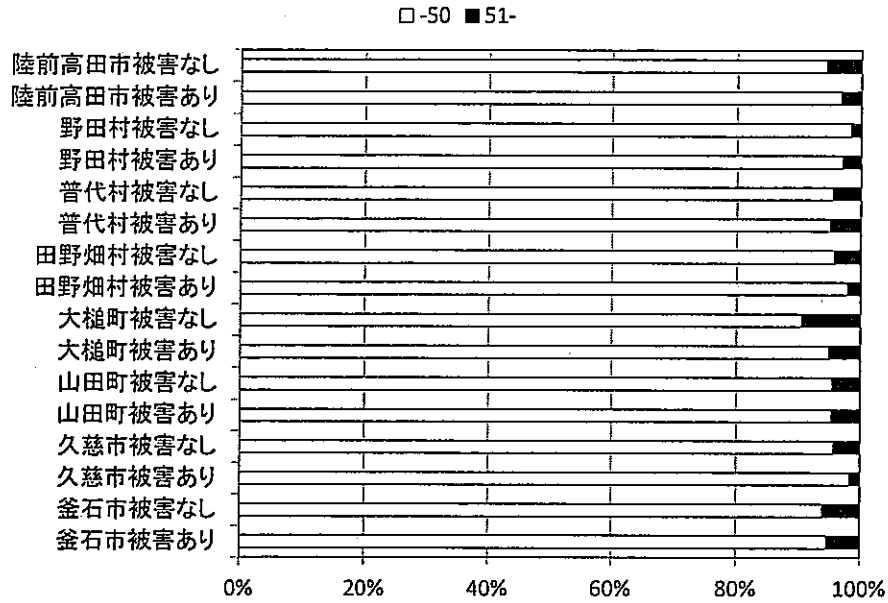


8市町村の被災の有無別HbA1cの分布(女)

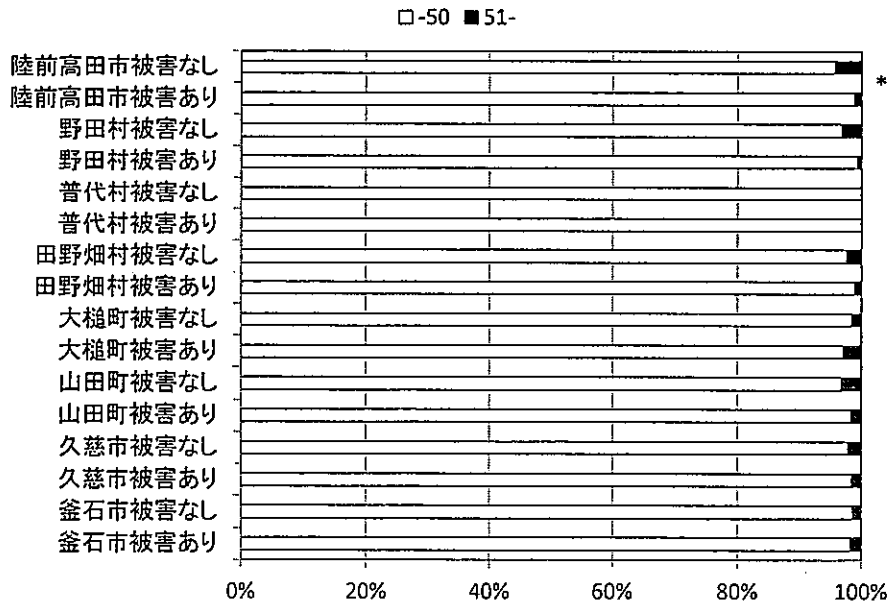
□-6.0 ■6.1-



8市町村の被災の有無別ASTの分布(男)

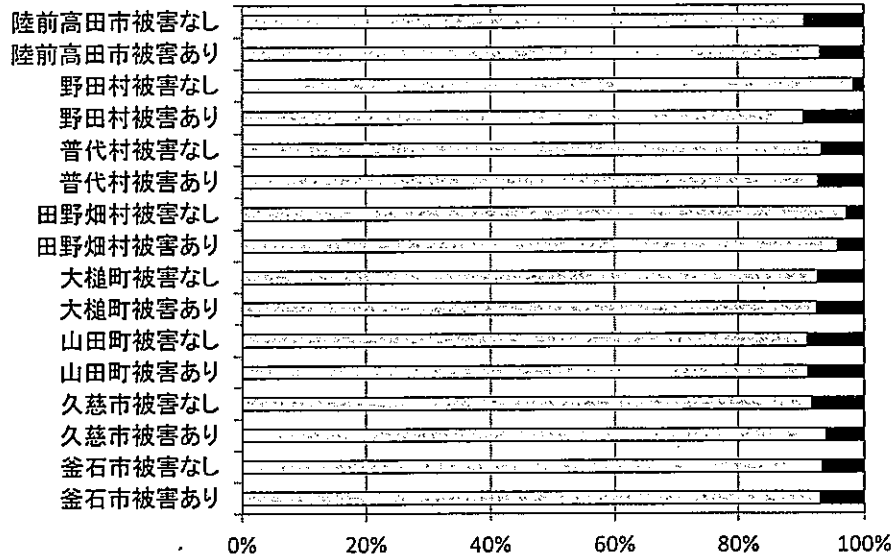


8市町村の被災の有無別ASTの分布(女)



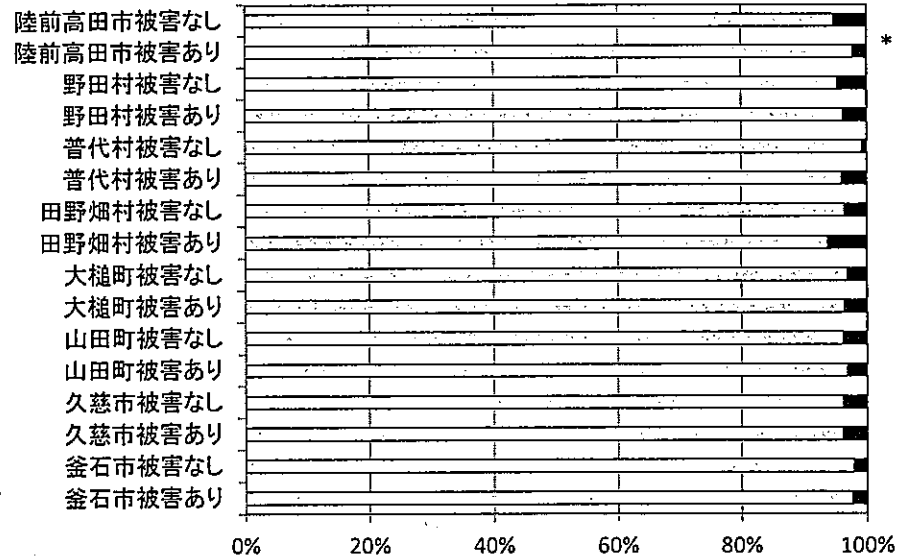
8市町村の被災の有無別ALTの分布(男)

□-50 ■51-



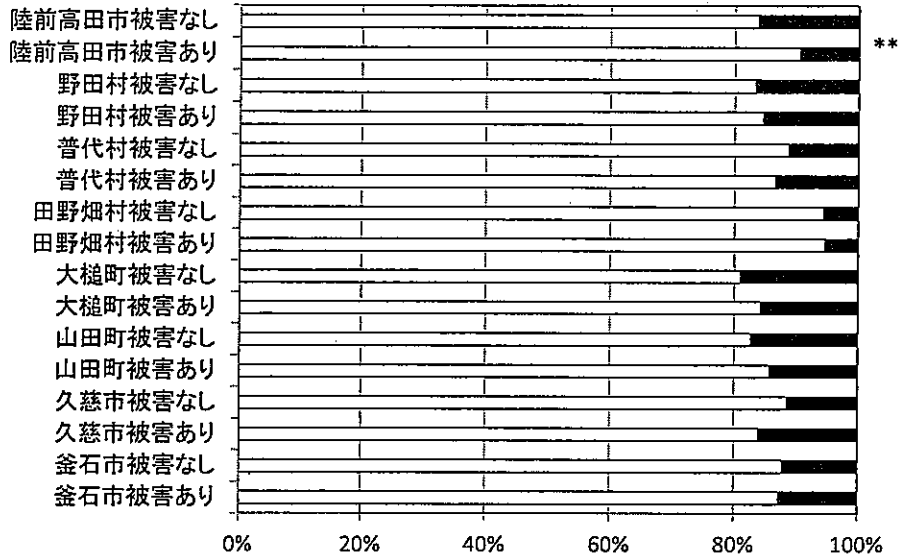
8市町村の被災の有無別ALTの分布(女)

□-50 ■51-



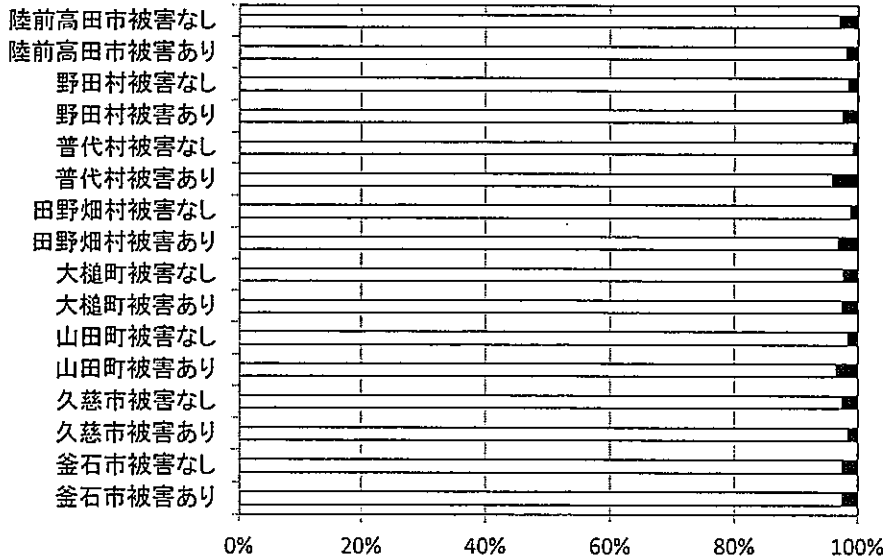
8市町村の被災の有無別γ-GTPの分布(男)

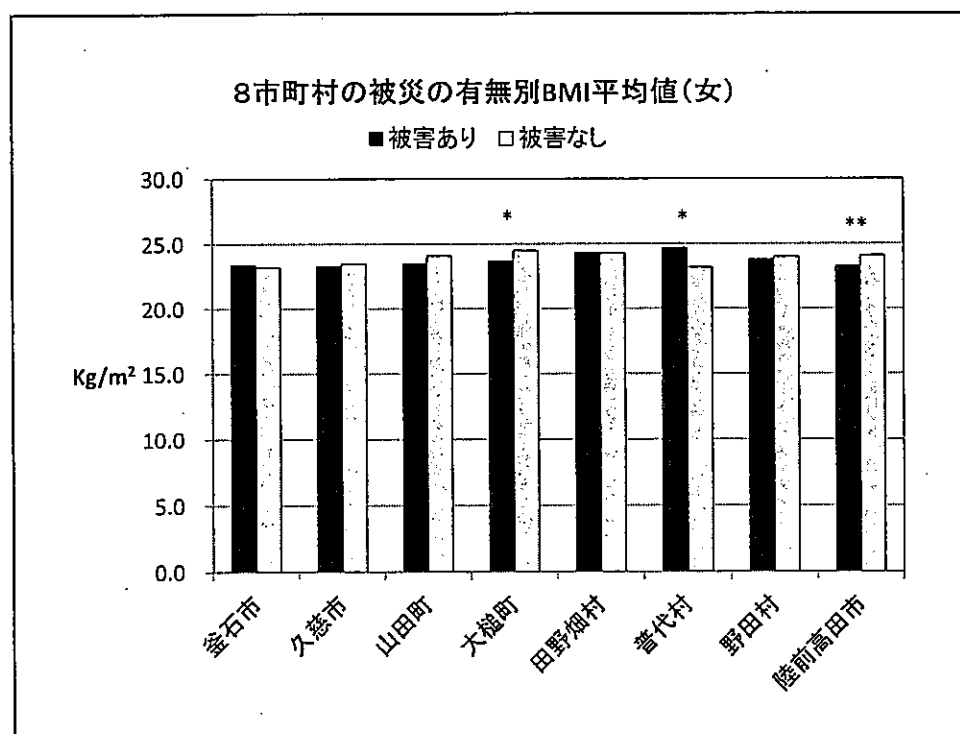
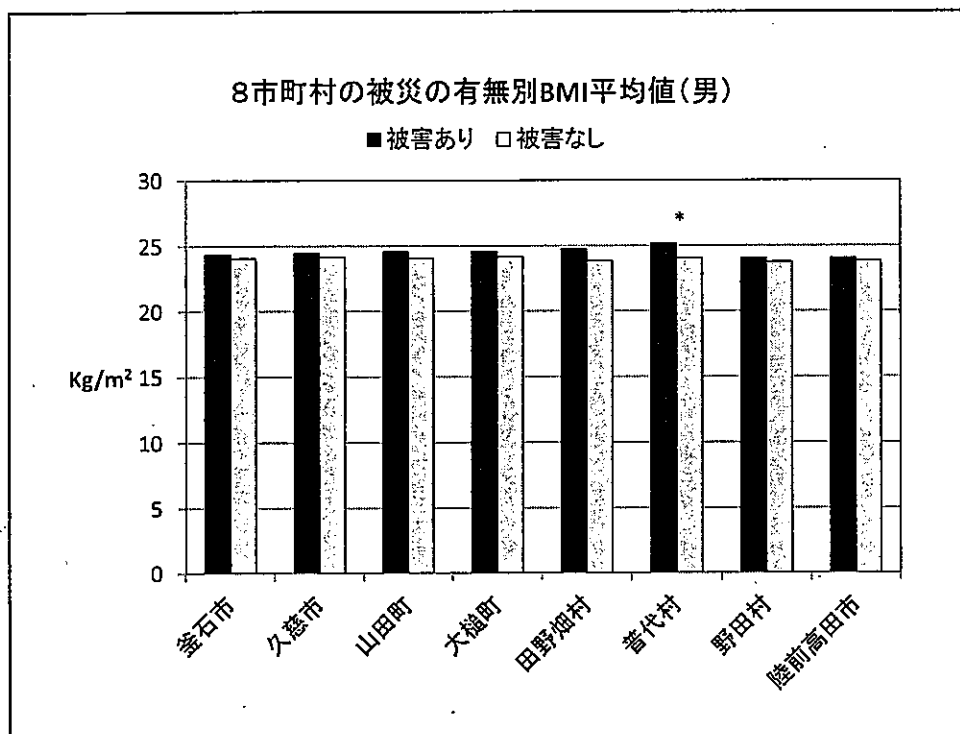
□-100 ■101-



8市町村の被災の有無別γ-GTPの分布(女)

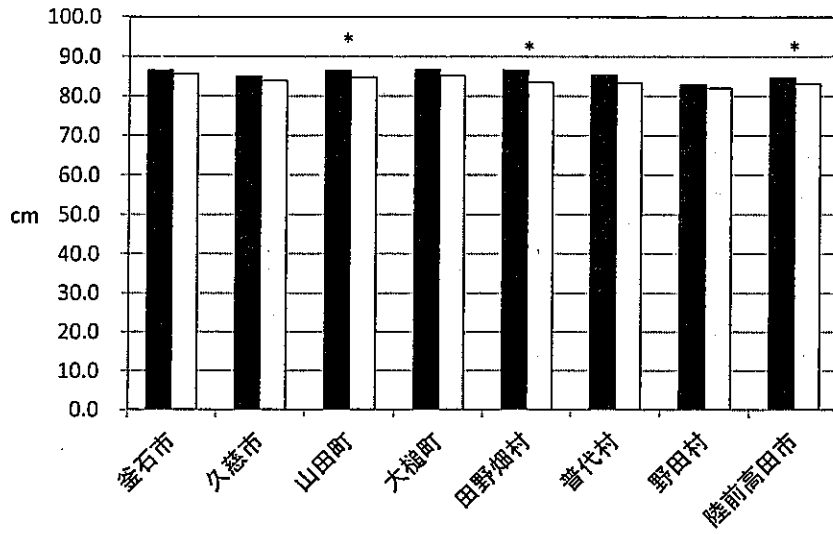
□-100 ■101-





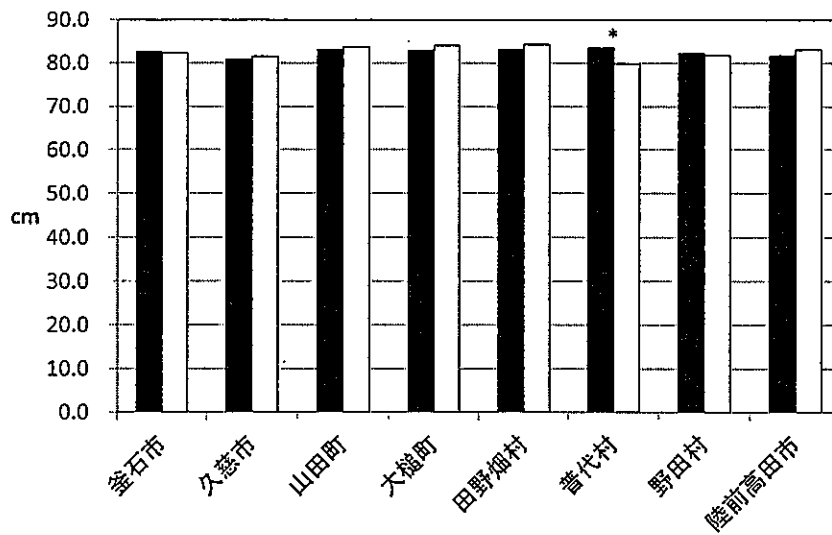
8市町村の被災の有無別腹囲平均値(男)

■被害あり □被害なし



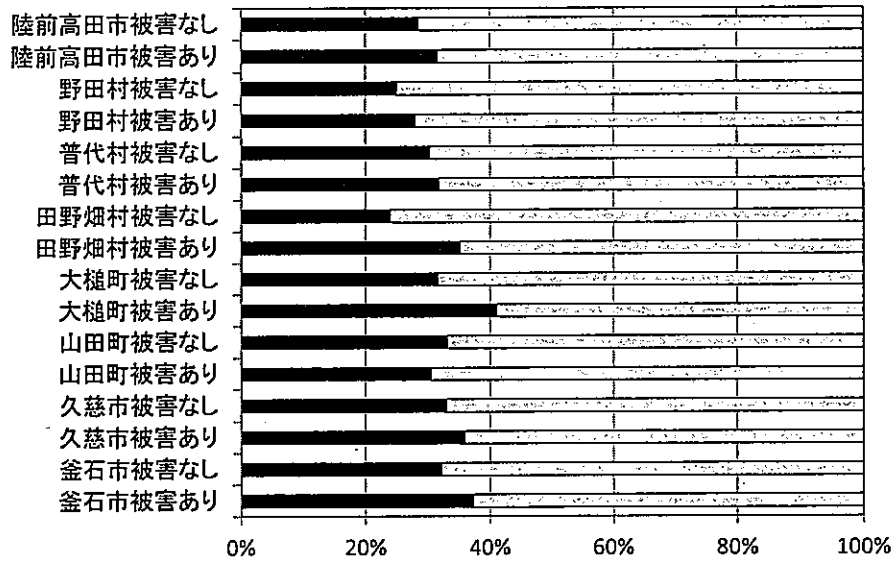
8市町村の被災の有無別腹囲平均値(女)

■被害あり □被害なし



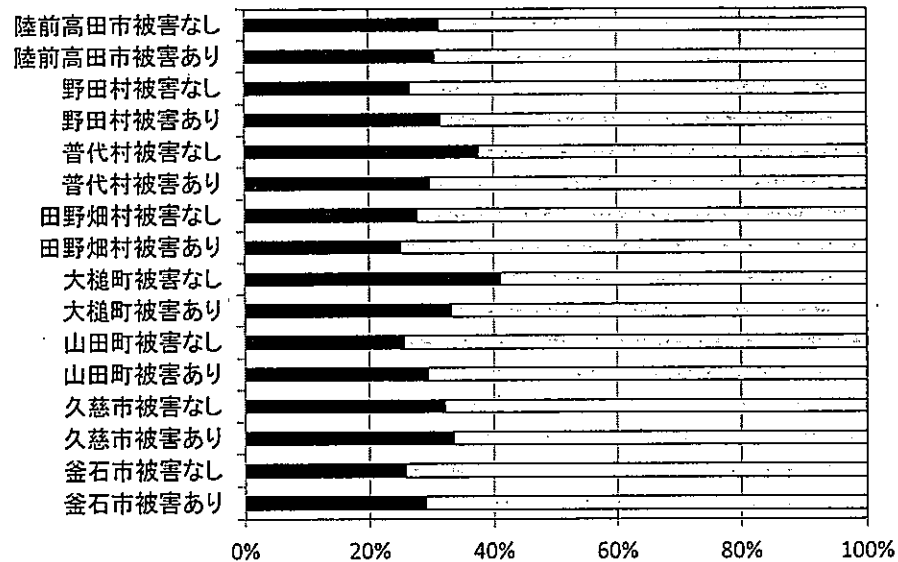
8市町村の被災の有無別高血圧の服薬(男)

■服薬あり □服薬なし



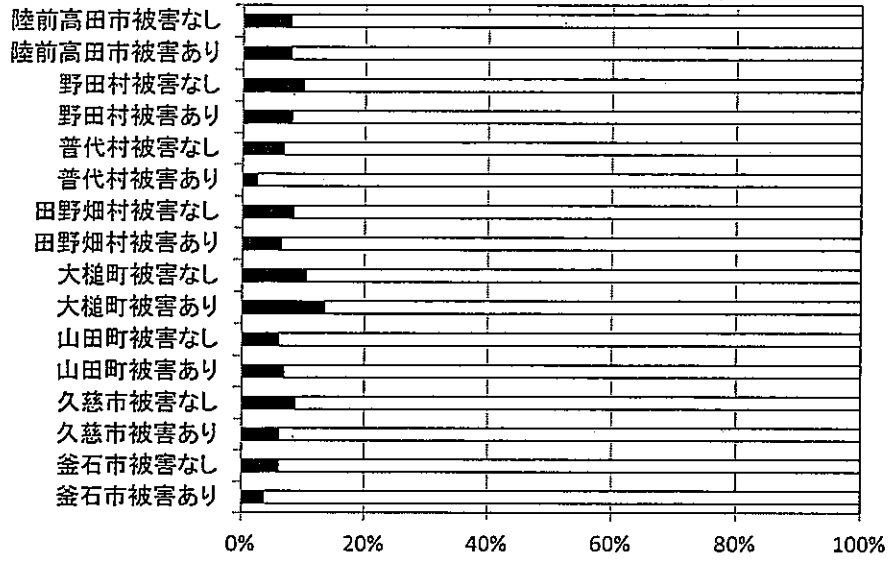
8市町村の被災の有無別高血圧の服薬(女)

■服薬あり □服薬なし



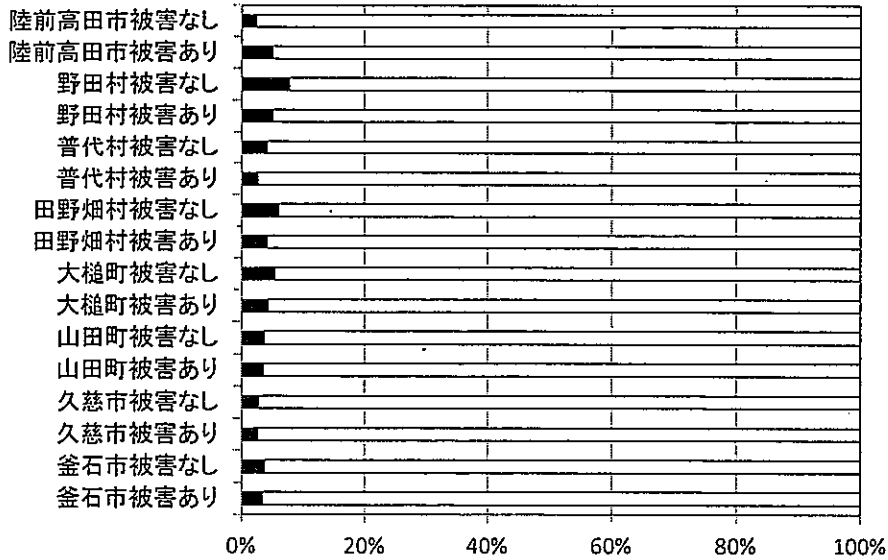
8市町村の被災の有無別糖尿病の服薬(男)

■服薬あり □服薬なし



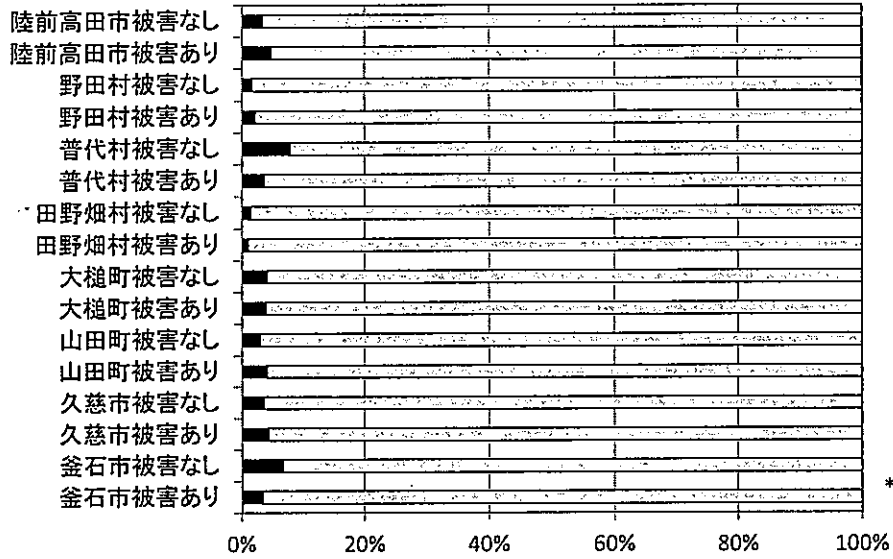
8市町村の被災の有無別糖尿病の服薬(女)

■服薬あり □服薬なし



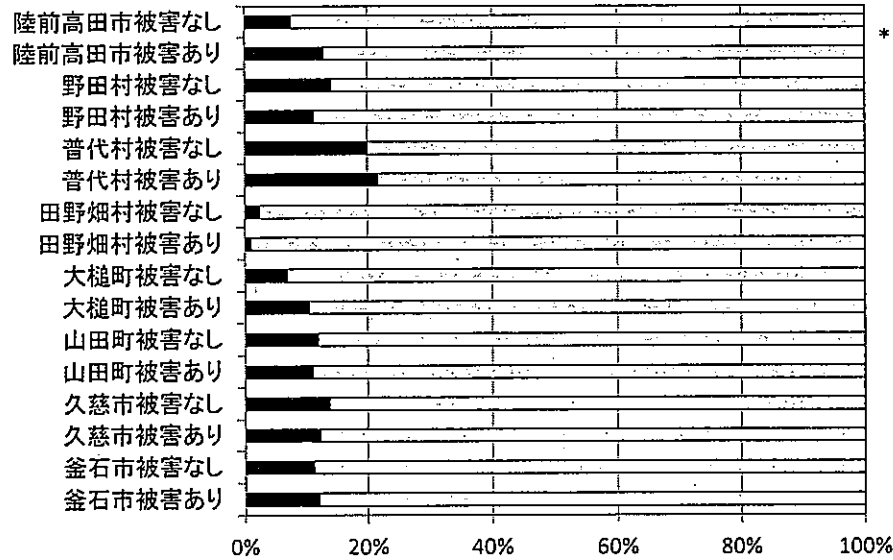
8市町村の被災の有無別脂質異常症の服薬(男)

■服薬あり □服薬なし



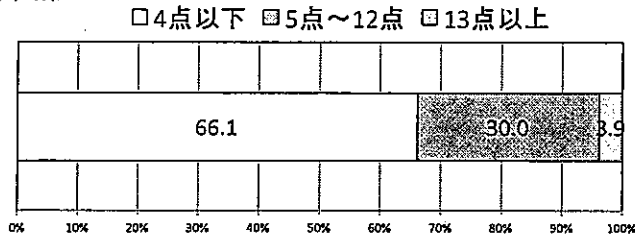
8市町村の被災の有無別脂質異常症の服薬(女)

■服薬あり □服薬なし

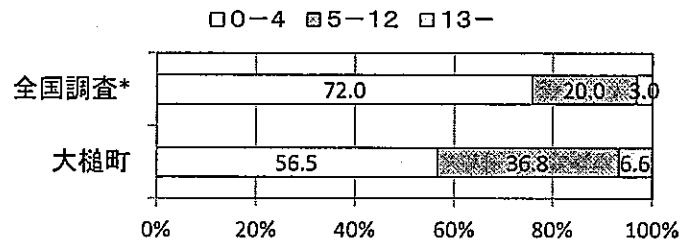


大槌町こころの健康(K6)の変化

2012年前半(第1期)



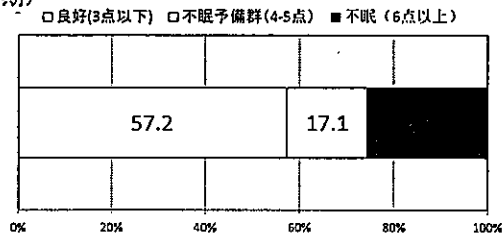
参考(2011年)



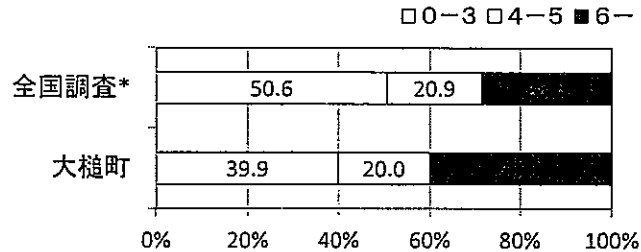
*全国から多段無作為抽出された20歳以上の住民2000名(回答1183名)川上他:2007

大槌町不眠(アテネ不眠尺度)の変化

2012年前半(第1期)



参考(2011年)



*インターネット調査・職場調査N=1万424人(Sleep Medicine 2005;6(1):5-13)

【特定健康診査】

医療保険者が40～74歳の加入者を対象として、メタボリックシンドロームの予防を目的に実施する健康診断。(市町村では、国民健康保険加入者を対象として健診を実施。)

検 査 項 目			基 準 値	
血圧測定	血圧測定	心臓から血液が送り出される時と戻る時に動脈の壁を押す力(血圧)の検査	基準範囲 最高血圧(収縮期血圧) 90～129以下 最低血圧(拡張期血圧) 84以下	
血中脂質検査	中性脂肪	増えすぎると脂肪肝や動脈硬化の原因となる中性脂肪の量を確認する検査	39以下 40～239 240以上	低値 基準値・境界値 高値
	HDL コレステロール	動脈硬化を防ぐ善玉コレステロールの量を確認する検査	34以下 35～99 100以上	低値 基準範囲・境界値 高値
	LDL コレステロール	量が多くなると、血管の内側に付着し、動脈硬化を進行させる悪玉コレステロールの量を確認する検査	39以下 40～139 140以上	低値 基準範囲・境界値 高値
血糖検査	HbA1c (ヘモグロビンA1c)	過去1～2ヶ月間の平均的な血糖を測定する検査	6.0以下 6.1以上	基準範囲・境界値 高値
肝機能検査	AST (GOT)	アミノ酸をつくりだす酵素の一つで、肝臓障害、心筋梗塞、溶血などの診断に有効な検査	50以下 51以上	基準範囲・境界値 高値
	ALT (GPT)	急性肝炎や慢性肝炎、肝硬変などの肝疾患を診断するうえで有効な検査	50以下 51以上	基準範囲・境界値 高値基準
	γ-GTP	アミノ酸の生成にかかせない酵素で、アルコール性肝機能障害、胆道の圧迫や閉塞、肝硬変、慢性肝炎などの早期発見に有効な検査	100以下 101以上	基準範囲値・境界値 高値
身体計測	BMI	体重と身長から肥満度を算出	基準範囲	18.5～24.9
	腹囲	へそ周囲を測ることで、内臓脂肪の面積を推測	基準範囲	男性 84.9以下 女性 89.9以下