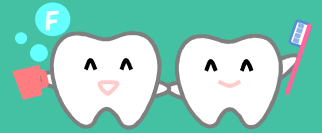


岩手県口腔保健支援センター



イー歯トープ8020ニュースレター

このニュースレターは、歯科保健医療の関係者の方に配信しています。配信を希望される方がいる場合は、岩手県口腔保健支援センターまでご連絡ください。

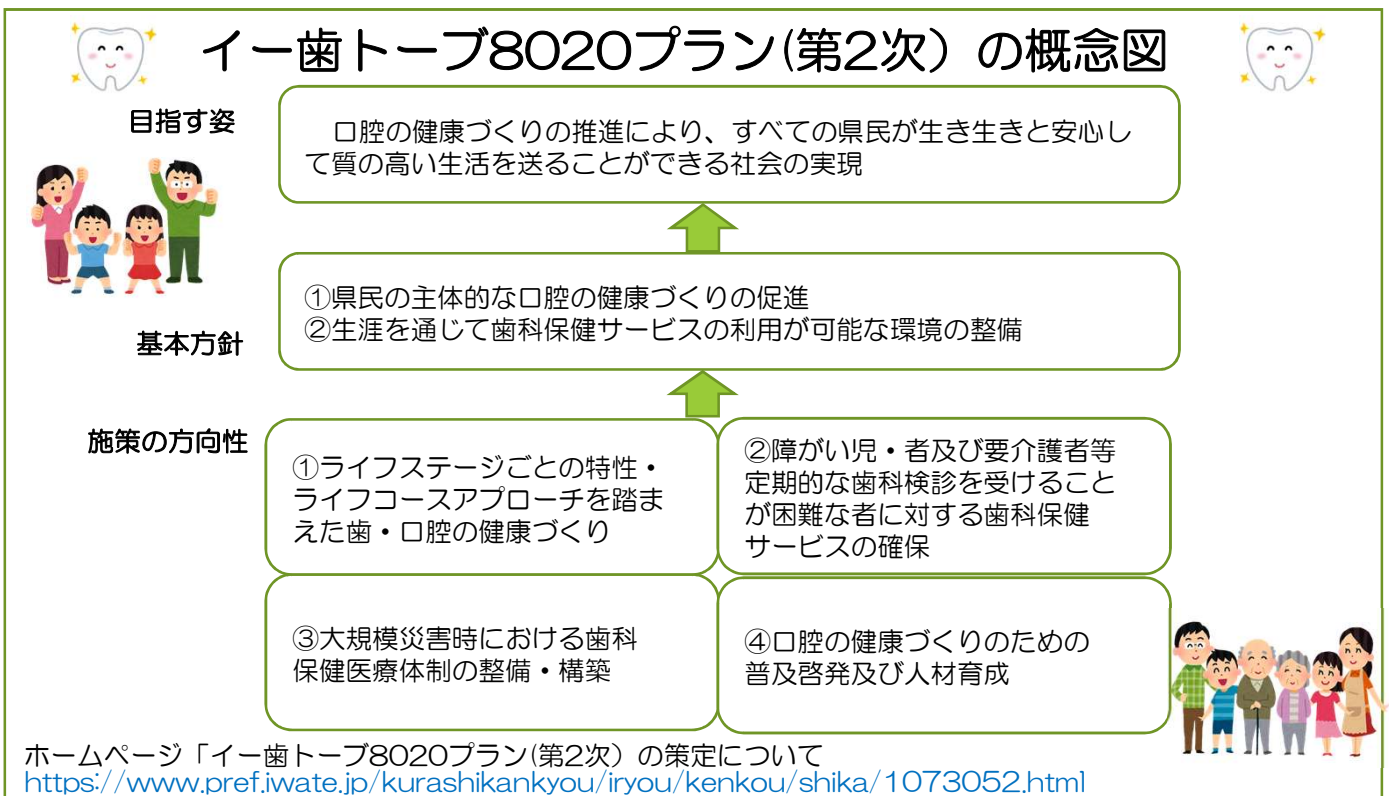


「イー歯トープ8020プラン(岩手県口腔の健康づくり推進計画)(第2次)」の策定

県では平成26年7月に「イー歯トープ8020プラン(岩手県口腔の健康づくり推進計画)」を策定し、取り組んだ結果、子どものむし歯有病者率などにおいて改善がみられた一方で、成人期、高齢期のむし歯や歯周疾患有病者率は依然として高い状況にあるなど、更に取り組みを進めていくべき課題があります。これらの課題をふまえるとともに、今回、新たに胎児期から高齢期に至るまでのライフコースアプローチ(人の生涯を経時的にとらえた健康づくり)に基づいた施策を盛り込み「イー歯トープ8020プラン(岩手県口腔の健康づくり推進計画)(第2次)」を令和6年3月に策定しました。

このプランの期間は、令和6年度から令和17年度をまでの12か年としています。

計画の目標は、口腔の健康づくりの推進により、すべての県民が生き生きと安心して質の高い生活を送ることができる社会の実現を目指すことであり、そのための基本方針として、県民の主体的な口腔の健康づくりを促進すること、生涯を通じて歯科保健サービスの利用が可能な環境の整備を進めることの2つを掲げています。また、具体的な方向性として①ライフステージごとの特性・ライフコースアプローチを踏まえた歯・口腔の健康づくり②障がい児・者及び要介護者等定期的な歯科検診を受けることが困難な者に対する歯科口腔保健サービスの確保③大規模災害時における歯科保健医療体制の整備・構築④口腔の健康づくりのための普及啓発及び人材育成の4つを設定し、口腔の健康づくりを進めることとしております(下図)。



「歯と口の健康週間」の実施について

【歯と口の健康週間】

6月4日(日)～6月10日(土)は、歯と口の健康に関する正しい知識を重点的に普及啓発をする「歯と口の健康週間」です。歯科疾患予防のための適切な生活習慣の定着や早期発見・早期治療等を徹底するなど、歯と口の健康づくりに積極的に取り組むことは全身の健康づくりにつながります。

今年度の標語は「**歯を見せて 笑える今を 未来にも**」と なっています。多くの関係者・機関での事業実施にご協力をお願いします。



「令和6年度歯と口の健康週間」ポスター

日本歯科医師会ホームページ「歯と口の健康週間」<https://www.jda.or.jp/enlightenment/poster/>
岩手県ホームページ「歯と口の健康週間」
<https://www.pref.iwate.jp/kurashikankyou/iryuu/kenkou/shika/1019362.html>

第19回「8020健康フェスタ」の開催について

【第19回8020健康フェスタ】

6月9日(日)、岩手県歯科医師会館(盛岡市)において、岩手県歯科医師会と盛岡市歯科医師会 共催の「8020健康フェスタ」が開催されます。当センターからも「むし歯活動検査」コーナーを出展します。ぜひご参加ください。

【内容(予定)】

- 特別イベント①「はなかっぱと遊ぼう！」
1回目10:15～ 2回目11:45～
- 特別イベント② たぐさん にごおえコーナー
10:00～(先着12名様)
- スペシャルトークイベント 13:15～14:15
テーマ

「笑顔を描き続けて20年 “にごおえ” で岩手を元気に！」

講師

イラストレーター・グラフィックデザイナー たぐさん

(4)その他イベント

体験学習コーナー、むし歯活動検査、アクセサリ製作、
歯科相談、はにまるくん・はにいちゃんをさがそう・ぬりえ、
手作りうちわ、よ坊さんと写真を撮ろう、骨密度・ストレス
測定、ぼっちゃ体験、プレゼントコーナー



昨年度の8020健康フェスタの様子

どなたでも自由にご参加
いただけます!!

岩手県歯科医師会ホームページ<http://iwate8020.jp/>

発行・問い合わせ先



岩手県保健福祉部健康国保課 岩手県口腔保健支援センター
電話：019-629-5468 E-Mail：AD0003@pref.iwate.jp



わんこきょうだい・そばっち

イー歯トープ8020ニュースレターの“バックナンバー”はこちらからご覧ください
<https://www.pref.iwate.jp/kurashikankyou/iryuu/kenkou/shika/1003021.html>

日本歯科医師会PRキャラクター
「よ坊さん」岩手県バージョン