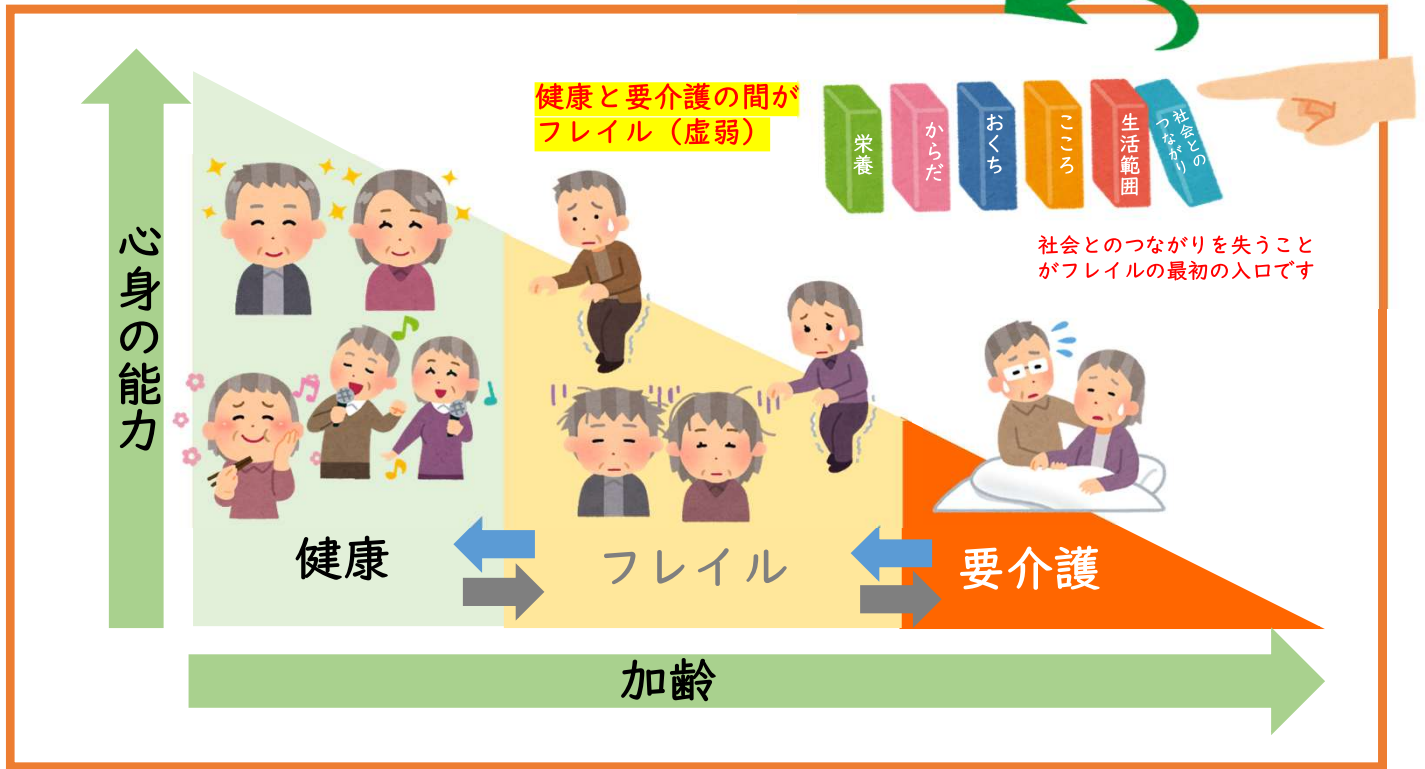


オーラルフレイルってなんだろう

オーラルは「口」、フレイルは「老い」「衰え」…お口の衰えのこと??

フレイルとは？

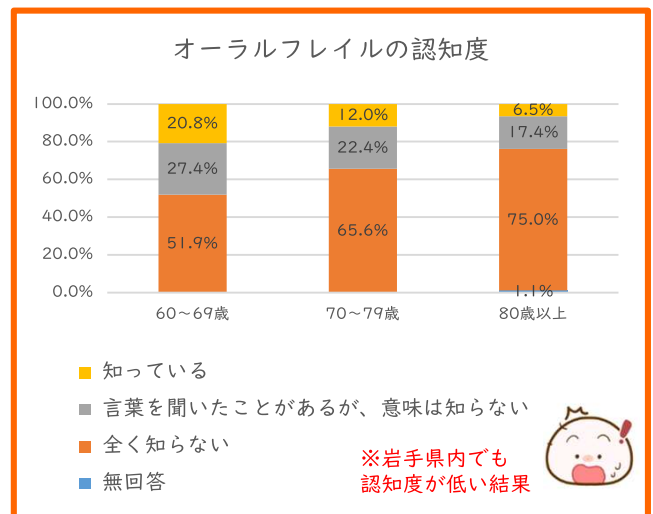
加齢によって体や心の働き、社会的なつながりが弱くなった状態のことです。そのまま放置すると要介護状態になる可能性があります。大事なことは、**早めに気づいて適切な取組を行うこと!** そうすることで、フレイルの進行を防ぎ、健康に戻ることも可能です。



オーラルフレイルとは？

「おせる」「食べこぼす」「噛めない食品が増えた」など、高齢期の口腔機能の衰えのことです。

こんな症状ありませんか？

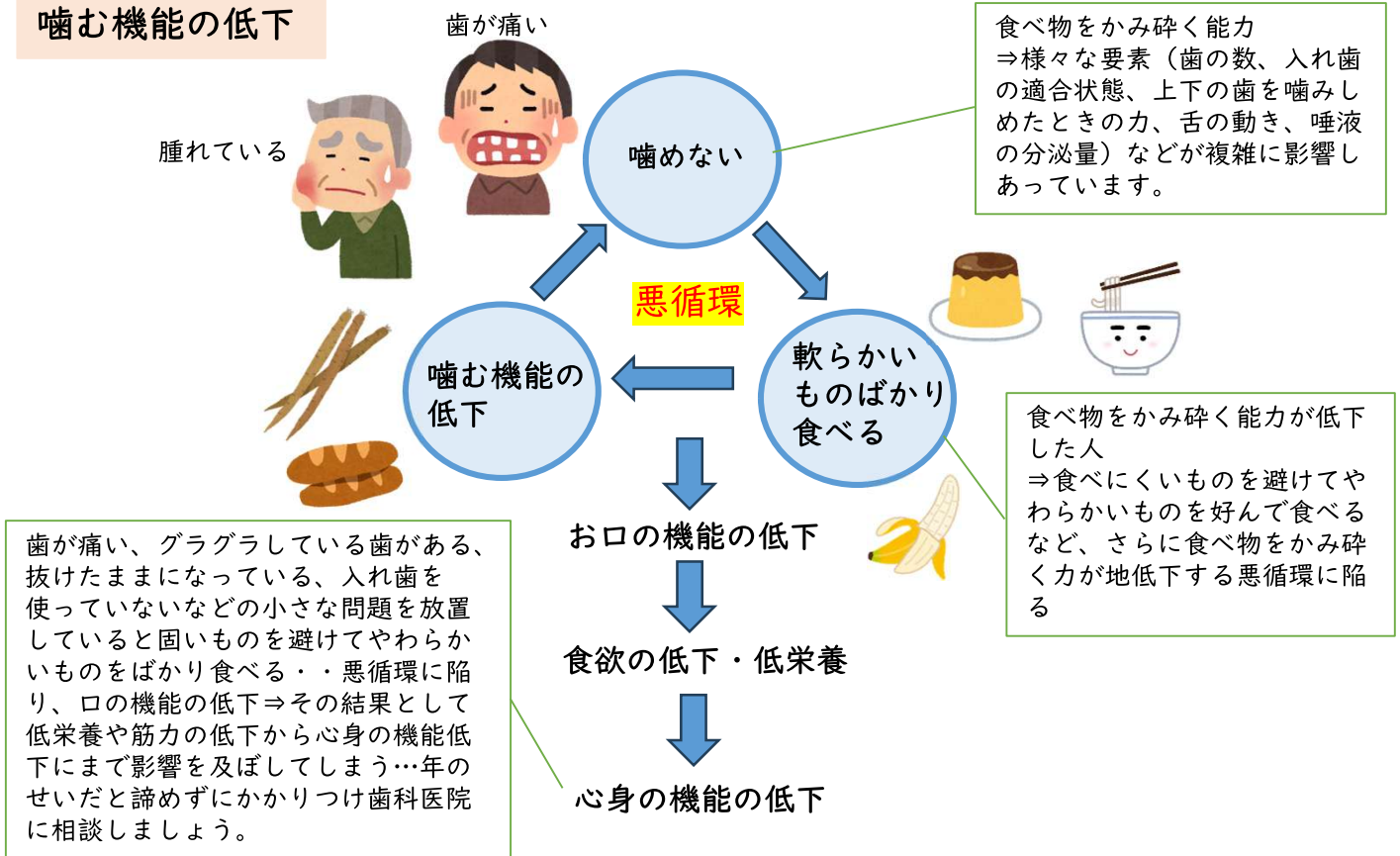


令和6年歯科疾患実態調査岩手県集計アンケートより

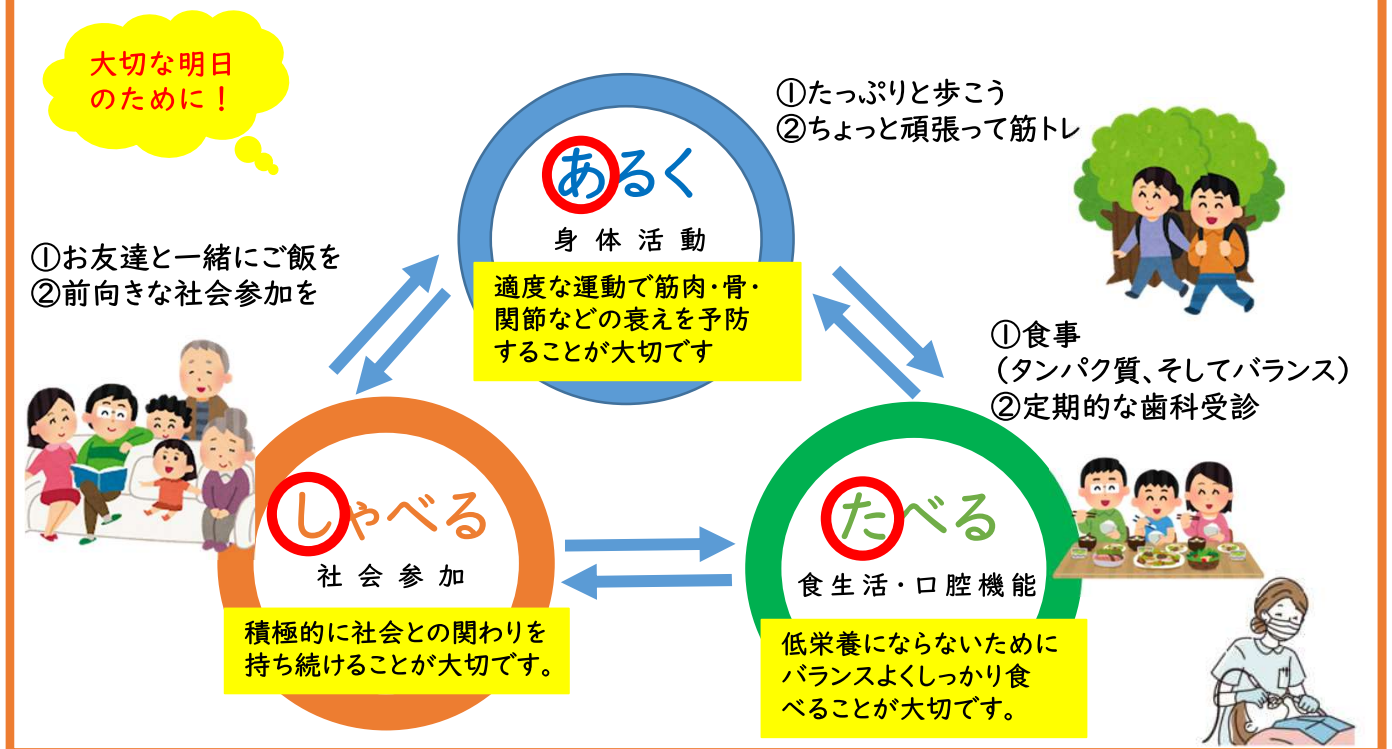
注意!

このような症状をそのままにして、ささいな衰えが積み重なってくると、健康な状態から最終的には要介護状態になることも!

噛む機能の低下



健康長寿のための3つの柱



“ささいな衰え”見逃さず、健康長寿を目指しましょう



内容についてのお問い合わせは
岩手県口腔保健支援センター
(岩手県保健福祉部健康国保課内)
TEL 019-629-5468 まで



イラスト：いらすとや
ピクシカ