

令和４年度 肺がん検診の実施状況

資料2-2

(男女計)

市町村名	対象者	受診者数	要精密検査者数	精密検査受診の有無別人数							精密検査受診者数	精検受診率	未把握率	未受診率	未受診率+未把握率	要精検率	がん発見率	陽性反応の集中度
				異常認めず	異常を認める				未受診	未把握								
					肺がんであった者(転移性を含まない)	肺がんのうち臨床病期0～Ⅰ期	肺がんの疑いのある者又は未確定	肺がん以外の疾患であった者(転移性の肺がんを含む)										
許容値70%以上 目標値90%以上	許容値10%以下 目標値5%以下	許容値20%以下 目標値5%以下	許容値30%以下 目標値10%以下	許容値3.0%以下	許容値0.03%以上	許容値1.3%以上												
全国(R3)	78,571,193	7,290,550	151,133	50,875	4,049	1,372	7,009	62,550	9,218	17,434	124,483	82.4	11.5	6.1	17.6	2.1	0.06	2.7
岩手県	804,038	134,797	3,547	1,272	94	41	76	1,804	194	107	3,246	91.5	3.0	5.5	8.5	2.6	0.07	2.7
盛岡市	177,239	27,233	646	268	10	3	32	273	36	27	583	90.2	4.2	5.6	9.8	2.4	0.04	1.5
宮古市	34,106	3,511	78	42	2	1	3	27	2	2	74	94.9	2.6	2.6	5.1	2.2	0.06	2.6
大船渡市	24,278	4,182	91	44	1	1	1	38	3	4	84	92.3	4.4	3.3	7.7	2.2	0.02	1.1
花巻市	62,795	11,382	293	114	11	1	4	140	20	4	269	91.8	1.4	6.8	8.2	2.6	0.10	3.8
北上市	57,542	7,248	177	56	7	1	4	98	8	4	165	93.2	2.3	4.5	6.8	2.4	0.10	4.0
久慈市	22,888	4,546	100	34	1	1	1	54	5	5	90	90.0	5.0	5.0	10.0	2.2	0.02	1.0
遠野市	18,480	3,286	58	22	4	2	0	28	2	2	54	93.1	3.4	3.4	6.9	1.8	0.12	6.9
一関市	76,921	13,836	285	92	8	2	5	155	16	9	260	91.2	3.2	5.6	8.8	2.1	0.06	2.8
陸前高田市	13,027	2,712	54	5	2	0	0	39	1	7	46	85.2	13.0	1.9	14.8	2.0	0.07	3.7
釜石市	22,200	2,967	111	36	5	4	2	62	4	2	105	94.6	1.8	3.6	5.4	3.7	0.17	4.5
二戸市	17,895	3,706	99	24	3	2	0	67	4	1	94	94.9	1.0	4.0	5.1	2.7	0.08	3.0
八幡平市	17,724	2,896	67	25	1	1	0	38	1	2	64	95.5	3.0	1.5	4.5	2.3	0.03	1.5
奥州市	77,578	14,342	635	178	16	8	15	365	45	16	574	90.4	2.5	7.1	9.6	4.4	0.11	2.5
滝沢市	33,475	5,633	124	47	5	5	2	65	3	2	119	96.0	1.6	2.4	4.0	2.2	0.09	4.0
雫石町	11,302	1,920	48	30	0	0	1	12	2	3	43	89.6	6.3	4.2	10.4	2.5	0	0
葛巻町	4,506	365	5	4	0	0	0	1	0	0	5	100	0	0	0	1.4	0	0
岩手町	9,126	2,632	27	10	3	2	0	12	2	0	25	92.6	0	7.4	7.4	1.0	0.11	11.1
紫波町	21,548	3,372	92	35	5	3	0	47	4	1	87	94.6	1.1	4.3	5.4	2.7	0.15	5.4
矢巾町	16,714	2,131	74	28	3	0	0	33	8	2	64	86.5	2.7	10.8	13.5	3.5	0.14	4.1
西和賀町	4,060	592	18	8	1	1	0	6	3	0	15	83.3	0	16.7	16.7	3.0	0.17	5.6
金ヶ崎町	9,658	2,593	100	36	1	1	0	53	6	4	90	90.0	4.0	6.0	10.0	3.9	0.04	1.0
平泉町	4,978	815	14	2	0	0	0	9	1	2	11	78.6	14.3	7.1	21.4	1.7	0	0
住田町	3,722	552	11	2	0	0	0	8	0	1	10	90.9	9.1	0	9.1	2.0	0	0
大槌町	7,776	1,214	28	3	2	1	0	20	2	1	25	89.3	3.6	7.1	10.7	2.3	0.16	7.1
山田町	10,568	931	66	33	0	0	1	29	2	1	63	95.5	1.5	3.0	4.5	7.1	0	0
岩泉町	6,282	1,940	35	20	0	0	0	12	3	0	32	91.4	0	8.6	8.6	1.8	0	0
田野畑村	2,292	464	11	3	0	0	1	5	2	0	9	81.8	0	18.2	18.2	2.4	0	0
普代村	1,873	314	5	2	0	0	2	1	0	0	5	100	0	0	0	1.6	0	0
軽米町	6,331	1,559	41	8	1	0	0	29	3	0	38	92.7	0	7.3	7.3	2.6	0.06	2.4
野田村	2,823	559	20	7	0	0	0	12	0	1	19	95.0	5.0	0	5.0	3.6	0	0
九戸村	4,076	342	12	5	0	0	0	4	0	3	9	75.0	25.0	0	25.0	3.5	0	0
洋野町	11,759	2,401	56	32	2	1	1	18	2	1	53	94.6	1.8	3.6	5.4	2.3	0.08	3.6
一戸町	8,496	2,621	66	17	0	0	1	44	4	0	62	93.9	0	6.1	6.1	2.5	0	0

令和４年度 肺がん検診の実施状況

(男性)

市町村名	対象者	受診者数	要精密検査者数	精密検査受診の有無別人数							精密検査受診者数	精検受診率	未把握率	未受診率	未受診率+未把握率	要精検率	がん発見率	陽性反応の集中度
				異常認めず	異常を認める				未受診	未把握								
					肺がんであった者 (転移性を含まない)	肺がんのうち臨床病期0～1期	肺がんの疑いのある者又は未確定	肺がん以外の疾患であった者(転移性の肺がんを含む)										
許容値 70%以上	許容値 10%以下	許容値 20%以下	許容値 30%以下	許容値 3.0%以下	許容値 0.03%以上	許容値 1.3%以上												
目標値 90%以上	目標値 5%以下	目標値 5%以下	目標値 10%以下															
全国(R3)	37,136,308	2,949,624	71,019	22,050	2,403	684	3,576	28,887	4,987	9,118	56,916	80.1	12.8	7.0	19.9	2.4	0.08	3.4
岩手県	374,343	56,772	1,673	539	54	20	38	866	113	63	1,497	89.5	3.8	6.8	10.5	2.9	0.10	3.2
盛岡市	80,223	10,153	287	118	5	0	17	114	17	16	254	88.5	5.6	5.9	11.5	2.8	0.05	1.7
宮古市	15,836	1,539	41	17	2	1	1	18	2	1	38	92.7	2.4	4.9	7.3	2.7	0.13	4.9
大船渡市	11,205	1,710	44	16	0	0	1	21	2	4	38	86.4	9.1	4.5	13.6	2.6	0	0
花巻市	28,749	5,261	134	44	8	1	2	60	18	2	114	85.1	1.5	13.4	14.9	2.5	0.15	6.0
北上市	27,738	2,777	66	15	2	1	2	41	4	2	60	90.9	3.0	6.1	9.1	2.4	0.07	3.0
久慈市	10,767	1,973	47	15	0	0	0	24	4	4	39	83.0	8.5	8.5	17.0	2.4	0	0
遠野市	8,658	1,530	36	10	1	0	0	22	2	1	33	91.7	2.8	5.6	8.3	2.4	0.07	2.8
一関市	36,205	6,638	156	48	2	0	4	82	14	6	136	87.2	3.8	9.0	12.8	2.4	0.03	1.3
陸前高田市	6,088	1,170	28	0	1	0	0	22	0	5	23	82.1	17.9	0	17.9	2.4	0.09	3.6
釜石市	10,234	1,231	54	14	5	4	2	30	2	1	51	94.4	1.9	3.7	5.6	4.4	0.41	9.3
二戸市	8,218	1,531	36	9	2	1	0	23	2	0	34	94.4	0	5.6	5.6	2.4	0.13	5.6
八幡平市	8,346	1,263	25	6	0	0	0	18	1	0	24	96.0	0	4.0	4.0	2.0	0	0
奥州市	36,429	5,900	299	76	14	6	5	170	26	8	265	88.6	2.7	8.7	11.4	5.1	0.24	4.7
滝沢市	15,928	2,211	45	16	1	1	0	27	0	1	44	97.8	2.2	0	2.2	2.0	0.05	2.2
雫石町	5,292	798	15	8	0	0	0	5	1	1	13	86.7	6.7	6.7	13.3	1.9	0	0
葛巻町	2,154	166	4	3	0	0	0	1	0	0	4	100	0	0	0	2.4	0	0
岩手町	4,323	1,153	13	5	2	1	0	6	0	0	13	100	0	0	0	1.1	0.17	15.4
紫波町	9,986	1,332	44	16	3	2	0	22	2	1	41	93.2	2.3	4.5	6.8	3.3	0.23	6.8
矢巾町	7,806	887	39	14	3	0	0	16	5	1	33	84.6	2.6	12.8	15.4	4.4	0.34	7.7
西和賀町	1,830	299	11	4	1	1	0	5	1	0	10	90.9	0	9.1	9.1	3.7	0.33	9.1
金ヶ崎町	4,723	1,096	52	14	0	0	0	34	1	3	48	92.3	5.8	1.9	7.7	4.7	0	0
平泉町	2,335	417	10	2	0	0	0	6	1	1	8	80.0	10.0	10.0	20.0	2.4	0	0
住田町	1,778	295	7	1	0	0	0	5	0	1	6	85.7	14.3	0	14.3	2.4	0	0
大槌町	3,639	519	16	2	1	0	0	12	0	1	15	93.8	6.3	0	6.3	3.1	0.19	6.3
山田町	5,007	490	41	23	0	0	0	17	1	0	40	97.6	0	2.4	2.4	8.4	0	0
岩泉町	3,004	794	19	12	0	0	0	5	2	0	17	89.5	0	10.5	10.5	2.4	0	0
田野畑村	1,121	206	6	2	0	0	1	2	1	0	5	83.3	0	16.7	16.7	2.9	0	0
普代村	926	152	3	1	0	0	1	1	0	0	3	100	0	0	0	2.0	0	0
軽米町	3,037	700	17	3	0	0	0	12	2	0	15	88.2	0	11.8	11.8	2.4	0	0
野田村	1,323	241	9	0	0	0	0	9	0	0	9	100	0	0	0	3.7	0	0
九戸村	1,883	166	6	3	0	0	0	1	0	2	4	66.7	33.3	0	33.3	3.6	0	0
洋野町	5,548	1,005	35	17	1	1	1	13	2	1	32	91.4	2.9	5.7	8.6	3.5	0.10	2.9
一戸町	4,004	1,169	28	5	0	0	1	22	0	0	28	100	0	0	0	2.4	0	0

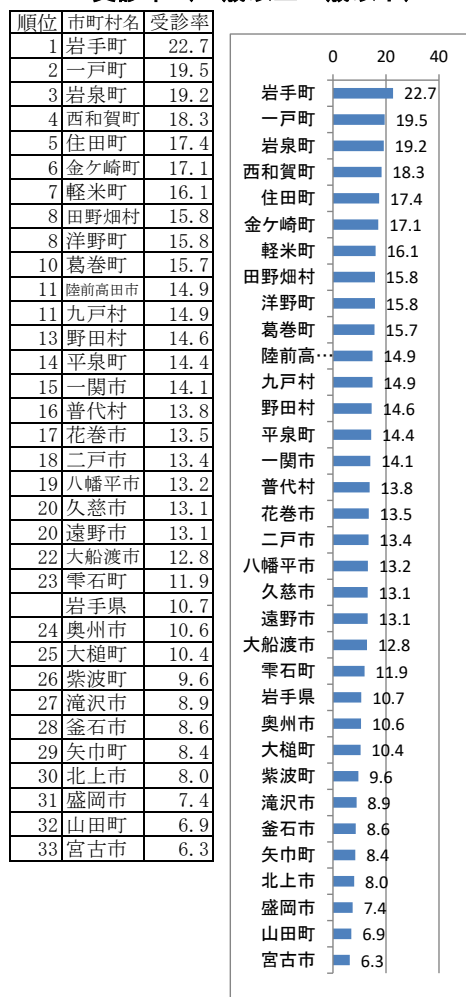
令和４年度 肺がん検診の実施状況

(女性)

市町村名	対象者	受診者数	要精密検査者数	精密検査受診の有無別人数							精密検査受診者数	精検受診率 許容値 70%以上 目標値 90%以上	未把握率 許容値 10%以下 目標値 5%以下	未受診率 許容値 20%以下 目標値 5%以下	未受診率+未把握率 許容値 30%以下 目標値 10%以下	要精検率 許容値 3.0%以下	がん発見率 許容値 0.03%以上	陽性反応の集中度 許容値 1.3%以上
				異常認めず	異常を認める				未受診	未把握								
					肺がんであった者 (転移性を含まない)	肺がんのうち臨床病期0～1期	肺がんの疑いのある者又は未確定	肺がん以外の疾患であった者(転移性の肺がんを含む)										
全国 (R3)	41,434,885	4,340,926	80,114	28,825	1,646	688	3,433	33,663	4,231	8,316	67,567	84.3	10.4	5.3	15.7	1.8	0.04	2.1
岩手県	429,695	78,025	1,874	733	40	21	38	938	81	44	1,749	93.3	2.3	4.3	6.7	2.4	0.05	2.1
盛岡市	97,016	17,080	359	150	5	3	15	159	19	11	329	91.6	3.1	5.3	8.4	2.1	0.03	1.4
宮古市	18,270	1,972	37	25	0	0	2	9	0	1	36	97.3	2.7	0	2.7	1.9	0	0
大船渡市	13,073	2,472	47	28	1	1	0	17	1	0	46	97.9	0	2.1	2.1	1.9	0.04	2.1
花巻市	34,046	6,121	159	70	3	0	2	80	2	2	155	97.5	1.3	1.3	2.5	2.6	0.05	1.9
北上市	29,804	4,471	111	41	5	0	2	57	4	2	105	94.6	1.8	3.6	5.4	2.5	0.11	4.5
久慈市	12,121	2,573	53	19	1	1	1	30	1	1	51	96.2	1.9	1.9	3.8	2.1	0.04	1.9
遠野市	9,822	1,756	22	12	3	2	0	6	0	1	21	95.5	4.5	0	4.5	1.3	0.17	13.6
一関市	40,716	7,198	129	44	6	2	1	73	2	3	124	96.1	2.3	1.6	3.9	1.8	0.08	4.7
陸前高田市	6,939	1,542	26	5	1	0	0	17	1	2	23	88.5	7.7	3.8	11.5	1.7	0.06	3.8
釜石市	11,966	1,736	57	22	0	0	0	32	2	1	54	94.7	1.8	3.5	5.3	3.3	0	0
二戸市	9,677	2,175	63	15	1	1	0	44	2	1	60	95.2	1.6	3.2	4.8	2.9	0.05	1.6
八幡平市	9,378	1,633	42	19	1	1	0	20	0	2	40	95.2	4.8	0	4.8	2.6	0.06	2.4
奥州市	41,149	8,442	336	102	2	2	10	195	19	8	309	92.0	2.4	5.7	8.0	4.0	0.02	0.6
滝沢市	17,547	3,422	79	31	4	4	2	38	3	1	75	94.9	1.3	3.8	5.1	2.3	0.12	5.1
雫石町	6,010	1,122	33	22	0	0	1	7	1	2	30	90.9	6.1	3.0	9.1	2.9	0	0
葛巻町	2,352	199	1	1	0	0	0	0	0	0	1	100	0	0	0	0.5	0	0
岩手町	4,803	1,479	14	5	1	1	0	6	2	0	12	85.7	0	14.3	14.3	0.9	0.07	7.1
紫波町	11,562	2,040	48	19	2	1	0	25	2	0	46	95.8	0	4.2	4.2	2.4	0.10	4.2
矢巾町	8,908	1,244	35	14	0	0	0	17	3	1	31	88.6	2.9	8.6	11.4	2.8	0	0
西和賀町	2,230	293	7	4	0	0	0	1	2	0	5	71.4	0	28.6	28.6	2.4	0	0
金ヶ崎町	4,935	1,497	48	22	1	1	0	19	5	1	42	87.5	2.1	10.4	12.5	3.2	0.07	2.1
平泉町	2,643	398	4	0	0	0	0	3	0	1	3	75.0	25.0	0	25.0	1.0	0	0
住田町	1,944	257	4	1	0	0	0	3	0	0	4	100	0	0	0	1.6	0	0
大槌町	4,137	695	12	1	1	1	0	8	2	0	10	83.3	0	16.7	16.7	1.7	0.14	8.3
山田町	5,561	441	25	10	0	0	1	12	1	1	23	92.0	4.0	4.0	8.0	5.7	0	0
岩泉町	3,278	1,146	16	8	0	0	0	7	1	0	15	93.8	0	6.3	6.3	1.4	0	0
田野畑村	1,171	258	5	1	0	0	0	3	1	0	4	80.0	0	20.0	20.0	1.9	0	0
普代村	947	162	2	1	0	0	1	0	0	0	2	100	0	0	0	1.2	0	0
軽米町	3,294	859	24	5	1	0	0	17	1	0	23	95.8	0	4.2	4.2	2.8	0.12	4.2
野田村	1,500	318	11	7	0	0	0	3	0	1	10	90.9	9.1	0	9.1	3.5	0	0
九戸村	2,193	176	6	2	0	0	0	3	0	1	5	83.3	16.7	0	16.7	3.4	0	0
洋野町	6,211	1,396	21	15	1	0	0	5	0	0	21	100	0	0	0	1.5	0.07	4.8
一戸町	4,492	1,452	38	12	0	0	0	22	4	0	34	89.5	0	10.5	10.5	2.6	0	0

令和4年度 肺がん検診の実施状況（市町村別順位）

受診率（40歳以上69歳以下）



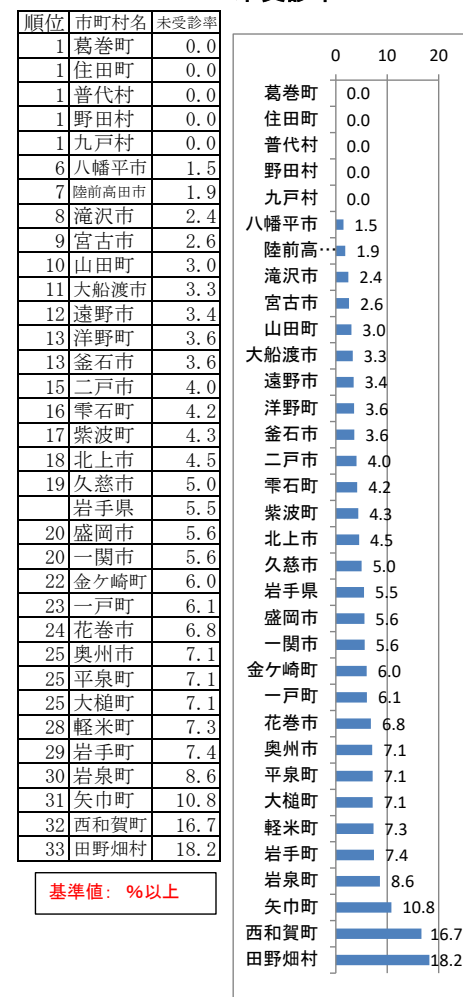
精検受診率



要精検率



未受診率



令和4年度 肺がん検診の実施状況（市町村別順位）

未把握率

順位	市町村名	未把握率
1	葛巻町	0.0
1	岩手町	0.0
1	西和賀町	0.0
1	岩泉町	0.0
1	田野畑村	0.0
1	普代村	0.0
1	軽米町	0.0
1	一戸町	0.0
9	二戸市	1.0
10	紫波町	1.1
11	花巻市	1.4
12	山田町	1.5
13	滝沢市	1.6
14	洋野町	1.8
14	釜石市	1.8
16	北上市	2.3
17	奥州市	2.5
18	宮古市	2.6
19	矢巾町	2.7
20	八幡平市	3.0
	岩手県	3.0
21	一関市	3.2
22	遠野市	3.4
23	大槌町	3.6
24	金ヶ崎町	4.0
25	盛岡市	4.2
26	大船渡市	4.4
27	久慈市	5.0
27	野田村	5.0
29	雫石町	6.3
30	住田町	9.1
31	陸前高田市	13.0
32	平泉町	14.3
33	九戸村	25.0

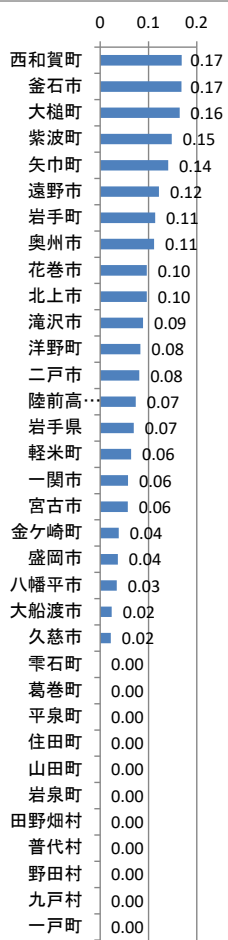
基準値：%以上



がん発見率

順位	市町村名	がん発見率
1	西和賀町	0.17
1	釜石市	0.17
3	大槌町	0.16
4	紫波町	0.15
5	矢巾町	0.14
6	遠野市	0.12
7	岩手町	0.11
7	奥州市	0.11
9	花巻市	0.10
9	北上市	0.10
11	滝沢市	0.09
12	洋野町	0.08
12	二戸市	0.08
14	陸前高田市	0.07
	岩手県	0.07
15	軽米町	0.06
15	一関市	0.06
15	宮古市	0.06
18	金ヶ崎町	0.04
18	盛岡市	0.04
20	八幡平市	0.03
21	大船渡市	0.02
21	久慈市	0.02
23	雫石町	0.00
23	葛巻町	0.00
23	平泉町	0.00
23	住田町	0.00
23	山田町	0.00
23	岩泉町	0.00
23	田野畑村	0.00
23	普代村	0.00
23	野田村	0.00
23	九戸村	0.00
23	一戸町	0.00

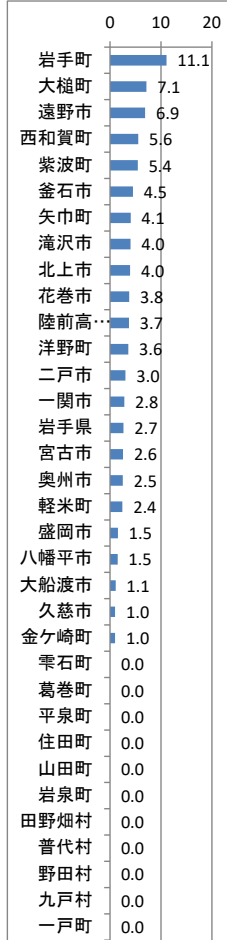
基準値：%以上



陽性反応的中度

順位	市町村名	陽性反応的中度
1	岩手町	11.1
2	大槌町	7.1
3	遠野市	6.9
4	西和賀町	5.6
5	紫波町	5.4
6	釜石市	4.5
7	矢巾町	4.1
8	滝沢市	4.0
8	北上市	4.0
10	花巻市	3.8
11	陸前高田市	3.7
12	洋野町	3.6
13	二戸市	3.0
14	一関市	2.8
	岩手県	2.7
15	宮古市	2.6
16	奥州市	2.5
17	軽米町	2.4
18	盛岡市	1.5
18	八幡平市	1.5
20	大船渡市	1.1
21	久慈市	1.0
21	金ヶ崎町	1.0
23	雫石町	0.0
23	葛巻町	0.0
23	平泉町	0.0
23	住田町	0.0
23	山田町	0.0
23	岩泉町	0.0
23	田野畑村	0.0
23	普代村	0.0
23	野田村	0.0
23	九戸村	0.0
23	一戸町	0.0

基準値：%以上



令和４年度 肺がん検診の実施状況（前年度比較）

（男女計）

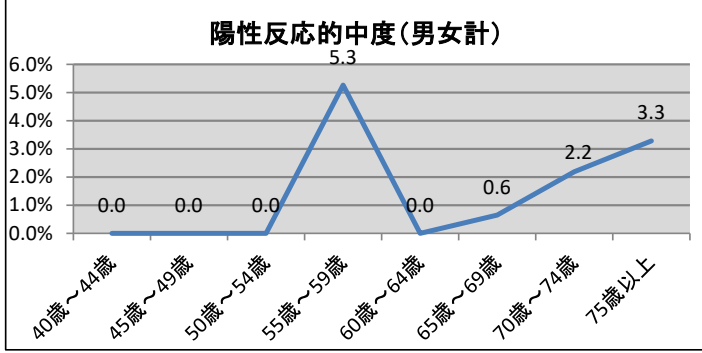
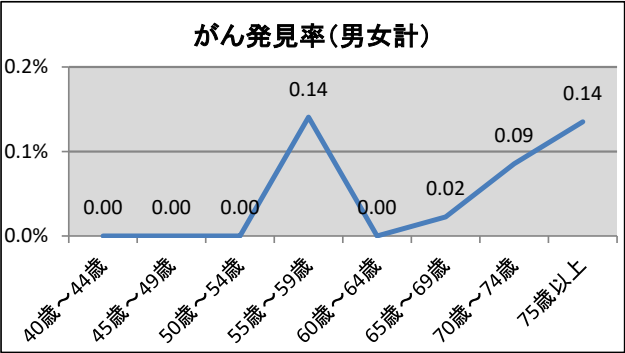
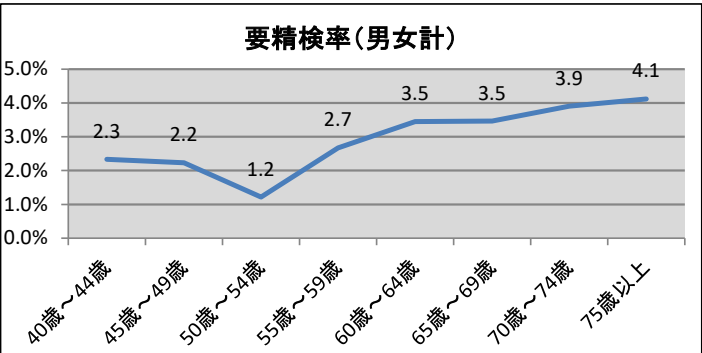
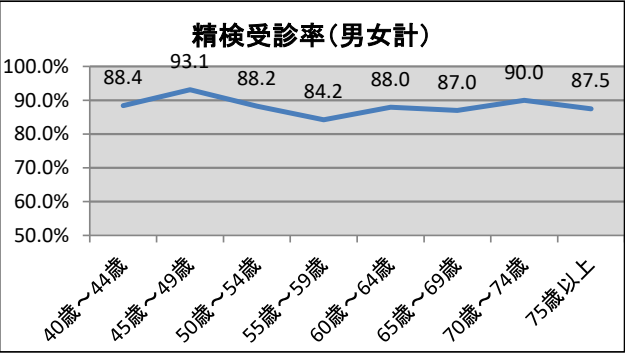
単位：％

市町村名	受診率			精検受診率			未把握率			未受診率			要精検率			がん発見率			陽性反応の集中度		
	R4	R3	増減	R4	R3	増減	R4	R3	増減	R4	R3	増減	R4	R3	増減	R4	R3	増減	R4	R3	増減
岩手県	10.7	11.7	▲ 1.0	91.5	93.0	▲ 1.5	3.0	2.4	0.6	5.5	4.6	0.8	2.6	2.5	0.1	0.07	0.07	▲ 0.00	2.7	2.8	▲ 0.1
盛岡市	7.4	13.4	▲ 6.0	90.2	95.7	▲ 5.5	4.2	1.3	2.9	5.6	3.0	2.6	2.4	2.3	0.0	0.04	0.05	▲ 0.01	1.5	2.1	▲ 0.5
宮古市	6.3	3.9	2.4	94.9	100	▲ 5.1	2.6	0	2.6	2.6	0	2.6	2.2	0.5	1.7	0.06	0.06	0.00	2.6	10.5	▲ 8.0
大船渡市	12.8	6.4	6.4	92.3	92.4	▲ 0.1	4.4	5.0	▲ 0.6	3.3	2.5	0.8	2.2	2.8	▲ 0.7	0.02	0.10	▲ 0.07	1.1	3.4	▲ 2.3
花巻市	13.5	11.8	1.7	91.8	92.0	▲ 0.1	1.4	1.5	▲ 0.2	6.8	6.5	0.3	2.6	2.2	0.3	0.10	0.11	▲ 0.02	3.8	5.0	▲ 1.2
北上市	8.0	7.9	0.1	93.2	92.5	0.7	2.3	1.6	0.7	4.5	5.9	▲ 1.4	2.4	2.7	▲ 0.2	0.10	0.07	0.03	4.0	2.7	1.3
久慈市	13.1	9.7	3.4	90.0	87.6	2.4	5.0	3.1	1.9	5.0	9.3	▲ 4.3	2.2	2.9	▲ 0.7	0.02	0.05	▲ 0.02	1.0	1.6	▲ 0.6
遠野市	13.1	0.6	12.5	93.1	94.7	▲ 1.6	3.4	0	3.4	3.4	5.3	▲ 1.8	1.8	0.6	1.2	0.12	0	0.12	6.9	0	6.9
一関市	14.1	7.9	6.2	91.2	90.9	0.3	3.2	3.5	▲ 0.3	5.6	5.6	0.0	2.1	2.1	▲ 0.1	0.06	0.06	▲ 0.00	2.8	2.8	0.0
陸前高田市	14.9	5.2	9.7	85.2	87.4	▲ 2.2	13.0	6.9	6.1	1.9	5.7	▲ 3.9	2.0	3.0	▲ 1.0	0.07	0.03	0.04	3.7	1.1	2.6
釜石市	8.6	10.4	▲ 1.8	94.6	93.0	1.6	1.8	2.8	▲ 1.0	3.6	4.2	▲ 0.6	3.7	2.3	1.4	0.17	0	0.17	4.5	0	4.5
二戸市	13.4	8.2	5.2	94.9	93.7	1.3	1.0	2.1	▲ 1.1	4.0	4.2	▲ 0.2	2.7	2.5	0.2	0.08	0.03	0.06	3.0	1.1	2.0
八幡平市	13.2	6.2	7.0	95.5	97.6	▲ 2.1	3.0	1.2	1.8	1.5	1.2	0.3	2.3	3.0	▲ 0.6	0.03	0.04	▲ 0.00	1.5	1.2	0.3
奥州市	10.6	19.1	▲ 8.5	90.4	93.7	▲ 3.3	2.5	1.8	0.8	7.1	4.6	2.5	4.4	3.9	0.5	0.11	0.12	▲ 0.00	2.5	3.0	▲ 0.5
滝沢市	8.9	19.3	▲ 10.4	96.0	97.0	▲ 1.0	1.6	1.2	0.4	2.4	1.8	0.6	2.2	3.0	▲ 0.8	0.09	0.11	▲ 0.02	4.0	3.6	0.4
磐石町	11.9	19.4	▲ 7.5	89.6	91.5	▲ 1.9	6.3	5.1	1.2	4.2	3.4	0.8	2.5	2.9	▲ 0.4	0	0.15	▲ 0.15	0	5.1	▲ 5.1
葛巻町	15.7	22.0	▲ 6.3	100	100	0	0	0	0	0	0	0	1.4	1.5	▲ 0.2	0	0	0	0	0	0
岩手町	22.7	22.4	0.3	92.6	85.7	6.9	0	7.1	▲ 7.1	7.4	7.1	0.3	1.0	1.1	▲ 0.0	0.11	0.08	0.04	11.1	7.1	4.0
紫波町	9.6	6.8	2.8	94.6	94.1	0.4	1.1	0	1.1	4.3	5.9	▲ 1.5	2.7	2.0	0.7	0.15	0	0.15	5.4	0	5.4
矢巾町	8.4	12.0	▲ 3.6	86.5	94.4	▲ 8.0	2.7	3.7	▲ 1.0	10.8	1.9	9.0	3.5	3.9	▲ 0.4	0.14	0.14	▲ 0.00	4.1	3.7	0.4
西和賀町	18.3	14.6	3.7	83.3	78.6	4.8	0	0	0	16.7	21.4	▲ 4.8	3.0	2.3	0.7	0.17	0.16	0.00	5.6	7.1	▲ 1.6
金ヶ崎町	17.1	4.5	12.6	90.0	90.6	▲ 0.6	4.0	3.9	0.1	6.0	5.5	0.5	3.9	4.9	▲ 1.0	0.04	0.11	▲ 0.08	1.0	2.3	▲ 1.3
平泉町	14.4	5.3	9.1	78.6	91.7	▲ 13.1	14.3	4.2	10.1	7.1	4.2	3.0	1.7	2.9	▲ 1.2	0	0.12	▲ 0.12	0	4.2	▲ 4.2
住田町	17.4	4.2	13.2	90.9	75.0	15.9	9.1	12.5	▲ 3.4	0	12.5	▲ 12.5	2.0	1.5	0.5	0	0	0	0	0	0
大槌町	10.4	8.1	2.3	89.3	96.0	▲ 6.7	3.6	0	3.6	7.1	4.0	3.1	2.3	3.0	▲ 0.7	0.16	0	0.16	7.1	0	7.1
山田町	6.9	9.3	▲ 2.4	95.5	95.7	▲ 0.2	1.5	0	1.5	3.0	4.3	▲ 1.3	7.1	3.2	3.9	0	0	0	0	0	0
岩泉町	19.2	5.4	13.8	91.4	100	▲ 8.6	0	0	0	8.6	0	8.6	1.8	1.0	0.8	0	0.05	▲ 0.05	0	4.5	▲ 4.5
田野畑村	15.8	13.6	2.2	81.8	61.5	20.3	0	0	0	18.2	38.5	▲ 20.3	2.4	2.9	▲ 0.5	0	0.22	▲ 0.22	0	7.7	▲ 7.7
普代村	13.8	16.0	▲ 2.2	100	100	0	0	0	0	0	0	0	1.6	2.3	▲ 0.7	0	0	0	0	0	0
軽米町	16.1	11.9	4.2	92.7	90.9	1.8	0	3.0	▲ 3.0	7.3	6.1	1.3	2.6	4.7	▲ 2.0	0.06	0	0.06	2.4	0	2.4
野田村	14.6	30.4	▲ 15.8	95.0	100	▲ 5.0	5.0	0	5.0	0	0	0	3.6	1.7	1.9	0	0	0	0	0	0
九戸村	14.9	20.0	▲ 5.1	75.0	83.3	▲ 8.3	25.0	16.7	8.3	0	0	0	3.5	3.8	▲ 0.2	0	0	0	0	0	0
洋野町	15.8	13.4	2.4	94.6	89.3	5.4	1.8	5.4	▲ 3.6	3.6	5.4	▲ 1.8	2.3	2.5	▲ 0.1	0.08	0.13	▲ 0.05	3.6	5.4	▲ 1.8
一戸町	19.5	19.5	0	93.9	92.1	1.8	0	2.6	▲ 2.6	6.1	5.3	0.8	2.5	1.8	0.7	0	0.05	▲ 0.05	0	2.6	▲ 2.6

令和4年度 肺がん検診の実施状況（初回）

（男女計）

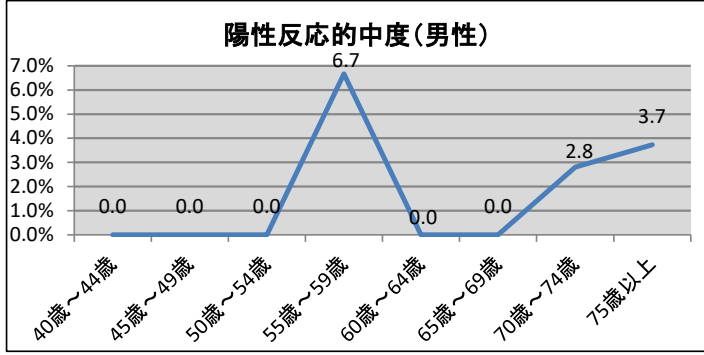
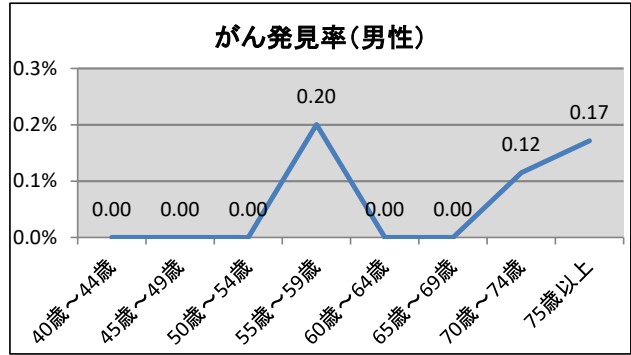
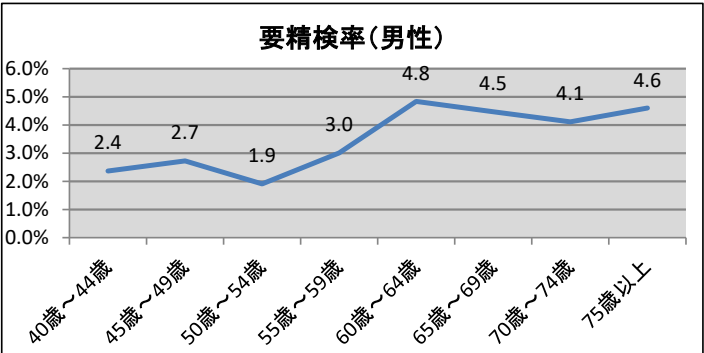
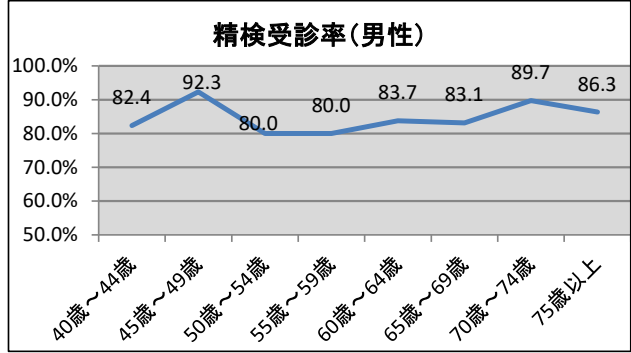
年齢階級	対象者	受診者数	要精密検査者数	精密検査受診の有無別人数								精密検査受診者数	精検受診率	未把握率	未受診率	未受診率+未把握率	要精検率	がん発見率	陽性反応の 中度
				異常認めず	異常を認める				未受診	未把握									
					肺がんであった者 (転移性を含まない)	肺がんのうち臨床病期0～1期	肺がんの疑いのある者又は未確定	肺がん以外の疾患であった者(転移性の肺がんを含む)											
												許容値 70%以上 目標値 90%以上	許容値 10%以下 目標値 5%以下	許容値 20%以下 目標値 5%以下	許容値 30%以下 目標値 10%以下	許容値 3.0%以下	許容値 0.03%以上	許容値 1.3%以上	
40歳～44歳	70,138	1,844	43	20	0	0	0	18	4	1	38	88.4	2.3	9.3	11.6	2.3	0	0	
45歳～49歳	81,442	1,298	29	11	0	0	0	16	2	0	27	93.1	0	6.9	6.9	2.2	0	0	
50歳～54歳	79,865	1,397	17	8	0	0	0	7	1	1	15	88.2	5.9	5.9	11.8	1.2	0	0	
55歳～59歳	76,683	1,422	38	17	2	0	1	12	3	3	32	84.2	7.9	7.9	15.8	2.7	0.14	5.3	
60歳～64歳	83,041	2,404	83	35	0	0	1	37	8	2	73	88.0	2.4	9.6	12.0	3.5	0	0	
65歳～69歳	88,896	4,446	154	49	1	1	1	83	11	9	134	87.0	5.8	7.1	13.0	3.5	0.02	0.6	
70歳～74歳	100,751	5,859	229	76	5	1	6	119	13	10	206	90.0	4.4	5.7	10.0	3.9	0.09	2.2	
75歳以上	223,222	8,134	335	105	11	2	13	164	25	17	293	87.5	5.1	7.5	12.5	4.1	0.14	3.3	
合計	804,038	26,804	928	321	19	4	22	456	67	43	818	88.1	4.6	7.2	11.9	3.5	0.07	2.0	



令和4年度 肺がん検診の実施状況（初回）

（男性）

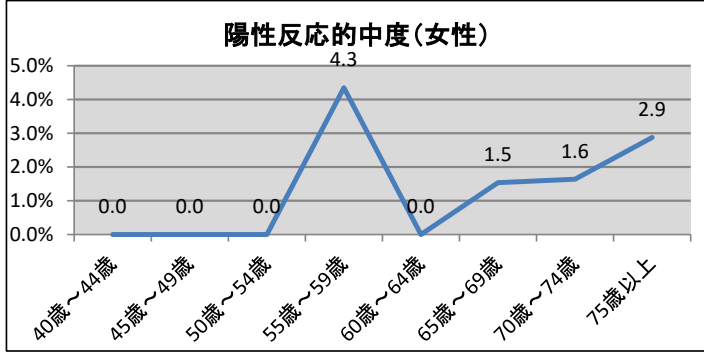
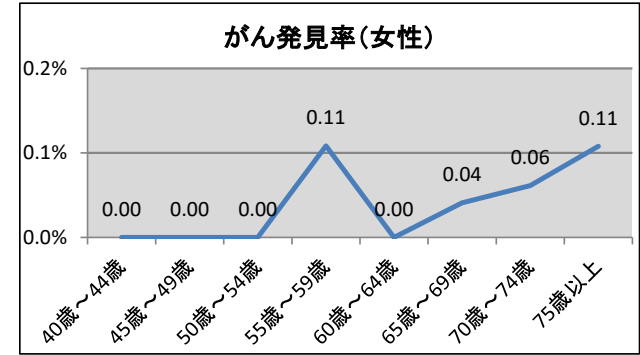
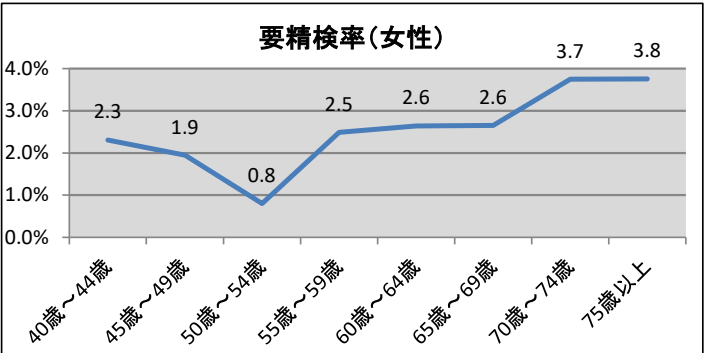
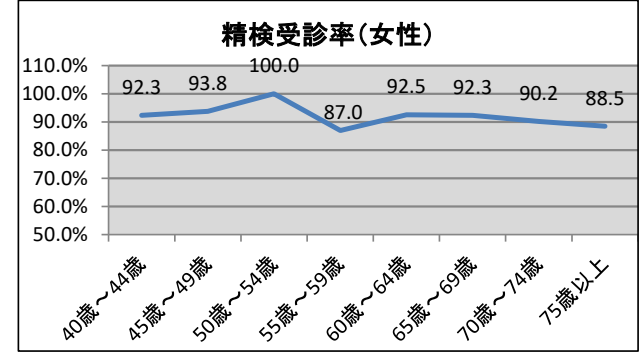
年齢階級	対象者	受診者数	要精密検査者数	精密検査受診の有無別人数								精密検査受診者数	精検受診率	未把握率	未受診率	未受診率+未把握率	要精検率	がん発見率	陽性反応の 中度
				異常認めず	異常を認める				未受診	未把握									
					肺がんであった者 (転移性を含まない)	肺がんのうち 臨床病期0～1期	肺がんの疑いのある者又は未確定	肺がん以外の疾患であった者 (転移性の肺がんを含む)											
40歳～44歳	35,950	718	17	6	0	0	0	8	2	1	14	82.4	5.9	11.8	17.6	2.4	0	0	
45歳～49歳	41,789	477	13	3	0	0	0	9	1	0	12	92.3	0	7.7	7.7	2.7	0	0	
50歳～54歳	40,738	524	10	6	0	0	0	2	1	1	8	80.0	10.0	10.0	20.0	1.9	0	0	
55歳～59歳	38,437	499	15	7	1	0	0	4	1	2	12	80.0	13.3	6.7	20.0	3.0	0.20	6.7	
60歳～64歳	41,339	889	43	16	0	0	1	19	6	1	36	83.7	2.3	14.0	16.3	4.8	0	0	
65歳～69歳	43,825	1,993	89	28	0	0	1	45	10	5	74	83.1	5.6	11.2	16.9	4.5	0	0	
70歳～74歳	48,223	2,605	107	30	3	0	2	61	8	3	96	89.7	2.8	7.5	10.3	4.1	0.12	2.8	
75歳以上	84,042	3,500	161	47	6	0	9	77	12	10	139	86.3	6.2	7.5	13.7	4.6	0.17	3.7	
小計	374,343	11,205	455	143	10	0	13	225	41	23	391	85.9	5.1	9.0	14.1	4.1	0.09	2.2	



令和4年度 肺がん検診の実施状況（初回）

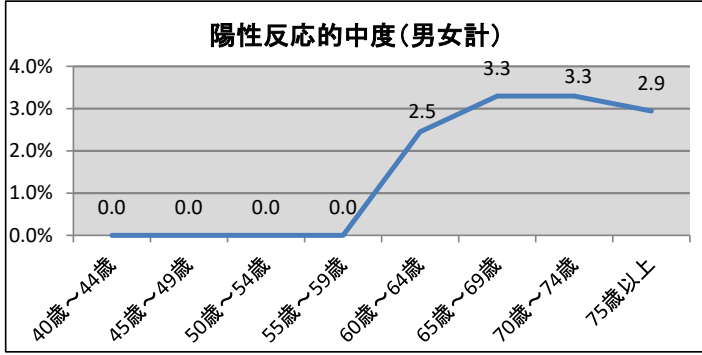
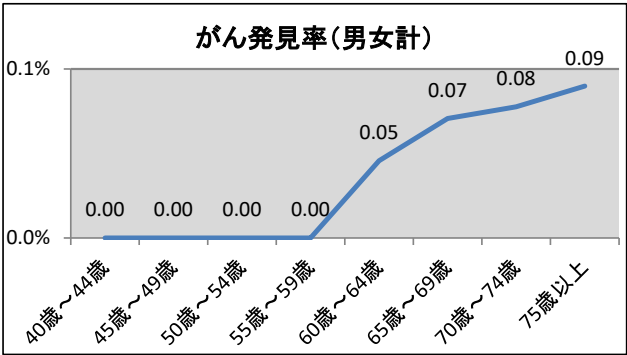
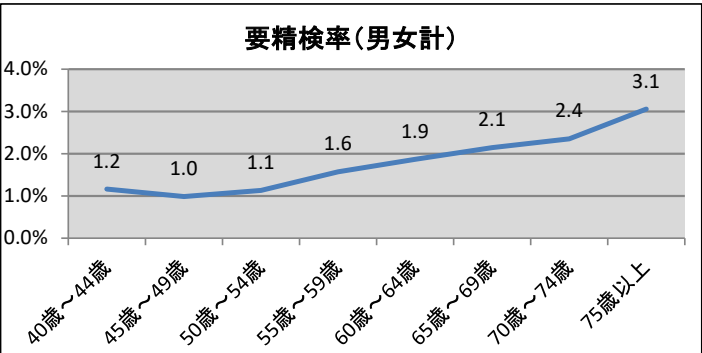
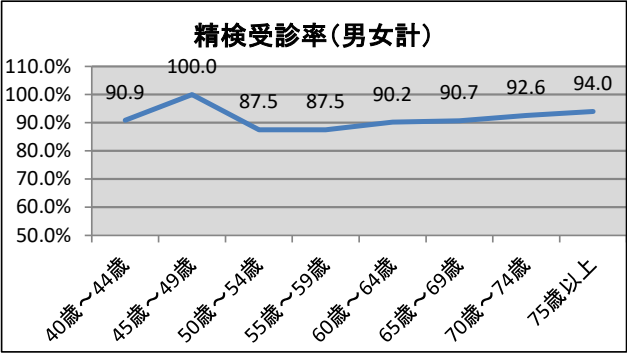
（女性）

年齢階級	対象者	受診者数	要精密検査者数	精密検査受診の有無別人数								精密検査受診者数	精検受診率	未把握率	未受診率	未受診率+未把握率	要精検率	がん発見率	陽性反応の 中度
				異常認めず	異常を認める				未受診	未把握									
					肺がんであった者 (転移性を含まない)	肺がんのうち 臨床病期0～Ⅰ期	肺がんの疑いのある者又は未確定	肺がん以外の疾患であった者(転移性の肺がんを含む)											
				許容値 70%以上	許容値 10%以下	許容値 20%以下	許容値 30%以下	許容値 3.0%以下	許容値 0.03%以上	許容値 1.3%以上									
				目標値 90%以上	目標値 5%以下	目標値 5%以下	目標値 10%以下												
40歳～44歳	34,188	1,126	26	14	0	0	0	10	2	0	24	92.3	0	7.7	7.7	2.3	0	0	
45歳～49歳	39,653	821	16	8	0	0	0	7	1	0	15	93.8	0	6.3	6.3	1.9	0	0	
50歳～54歳	39,127	873	7	2	0	0	0	5	0	0	7	100	0	0	0	0.8	0	0	
55歳～59歳	38,246	923	23	10	1	0	1	8	2	1	20	87.0	4.3	8.7	13.0	2.5	0.11	4.3	
60歳～64歳	41,702	1,515	40	19	0	0	0	18	2	1	37	92.5	2.5	5.0	7.5	2.6	0	0	
65歳～69歳	45,071	2,453	65	21	1	1	0	38	1	4	60	92.3	6.2	1.5	7.7	2.6	0.04	1.5	
70歳～74歳	52,528	3,254	122	46	2	1	4	58	5	7	110	90.2	5.7	4.1	9.8	3.7	0.06	1.6	
75歳以上	139,180	4,634	174	58	5	2	4	87	13	7	154	88.5	4.0	7.5	11.5	3.8	0.11	2.9	
小計	429,695	15,599	473	178	9	4	9	231	26	20	427	90.3	4.2	5.5	9.7	3.0	0.06	1.9	



令和4年度 肺がん検診の実施状況（非初回）
（男女計）

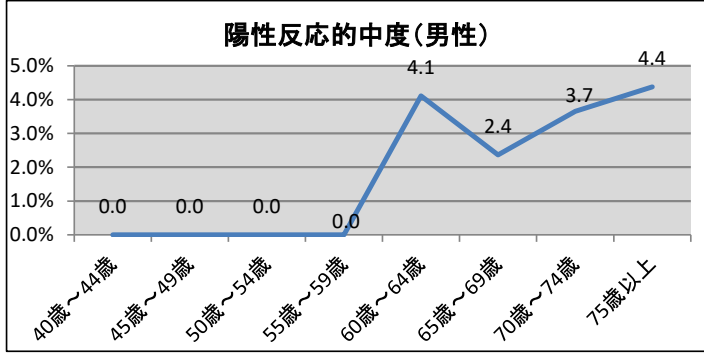
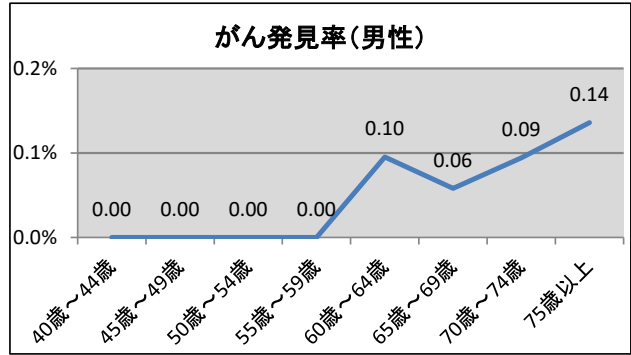
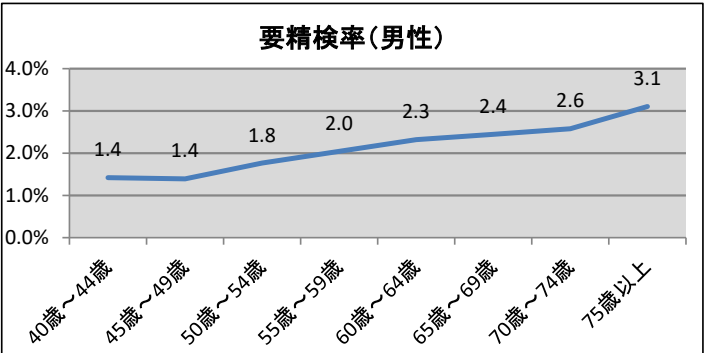
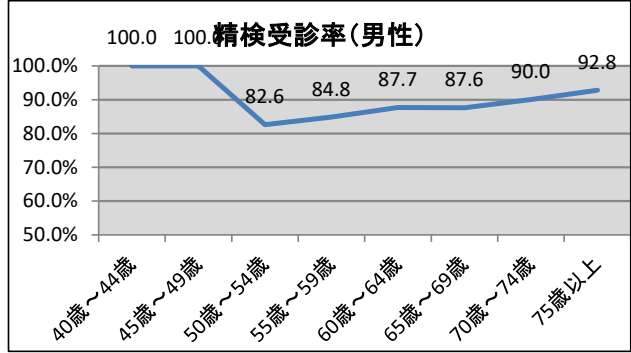
年齢階級	対象者	受診者数	要精密検査者数	精密検査受診の有無別人数								精密検査受診者数	精検受診率	未把握率	未受診率	未受診率+未把握率	要精検率	がん発見率	陽性反応の 中度
				異常認めず	異常を認める				未受診	未把握									
					肺がんであった者 (転移性を含まない)	肺がんのうち 臨床病期0～Ⅰ期	肺がんの疑いのある者 又は未確定	肺がん以外の疾患であった者 (転移性の肺がんを含む)											
												許容値 70%以上 目標値 90%以上	許容値 10%以下 目標値 5%以下	許容値 20%以下 目標値 5%以下	許容値 30%以下 目標値 10%以下	許容値 3.0%以下 以下	許容値 0.03%以上 以上	許容値 1.3%以上 以上	
40歳～44歳	70,138	1,892	22	14	0	0	0	6	0	2	20	90.9	9.1	0	9.1	1.2	0	0	
45歳～49歳	81,442	2,943	29	16	0	0	0	13	0	0	29	100	0	0	0	1.0	0	0	
50歳～54歳	79,865	3,535	40	15	0	0	1	19	4	1	35	87.5	2.5	10.0	12.5	1.1	0	0	
55歳～59歳	76,683	4,575	72	31	0	0	2	30	7	2	63	87.5	2.8	9.7	12.5	1.6	0	0	
60歳～64歳	83,041	8,743	163	72	4	3	1	70	10	6	147	90.2	3.7	6.1	9.8	1.9	0.05	2.5	
65歳～69歳	88,896	16,959	364	134	12	7	5	179	16	18	330	90.7	4.9	4.4	9.3	2.1	0.07	3.3	
70歳～74歳	100,751	27,068	637	237	21	10	14	318	35	12	590	92.6	1.9	5.5	7.4	2.4	0.08	3.3	
75歳以上	223,222	42,278	1,292	432	38	17	31	713	55	23	1,214	94.0	1.8	4.3	6.0	3.1	0.09	2.9	
合計	804,038	107,993	2,619	951	75	37	54	1,348	127	64	2,428	92.7	2.4	4.8	7.3	2.4	0.07	2.9	



令和4年度 肺がん検診の実施状況（非初回）

（男性）

年齢階級	対象者	受診者数	要精密検査者数	精密検査受診の有無別人数								精密検査受診者数	精検受診率	未把握率	未受診率	未受診率+未把握率	要精検率	がん発見率	陽性反応の 中度
				異常認めず	異常を認める				未受診	未把握									
					肺がんであった者 (転移性を含まない)	肺がんのうち臨床病期0～1期	肺がんの疑いのある者又は未確定	肺がん以外の疾患であった者(転移性の肺がんを含む)											
40歳～44歳	35,950	704	10	7	0	0	0	3	0	0	10	100	0	0	0	1.4	0	0	
45歳～49歳	41,789	1,078	15	6	0	0	0	9	0	0	15	100	0	0	0	1.4	0	0	
50歳～54歳	40,738	1,304	23	8	0	0	0	11	3	1	19	82.6	4.3	13.0	17.4	1.8	0	0	
55歳～59歳	38,437	1,617	33	13	0	0	2	13	3	2	28	84.8	6.1	9.1	15.2	2.0	0	0	
60歳～64歳	41,339	3,147	73	30	3	3	1	30	5	4	64	87.7	5.5	6.8	12.3	2.3	0.10	4.1	
65歳～69歳	43,825	6,903	169	55	4	3	3	86	10	11	148	87.6	6.5	5.9	12.4	2.4	0.06	2.4	
70歳～74歳	48,223	11,677	301	99	11	5	4	157	22	8	271	90.0	2.7	7.3	10.0	2.6	0.09	3.7	
75歳以上	84,042	19,137	594	178	26	9	15	332	29	14	551	92.8	2.4	4.9	7.2	3.1	0.14	4.4	
小計	374,343	45,567	1,218	396	44	20	25	641	72	40	1,106	90.8	3.3	5.9	9.2	2.7	0.10	3.6	



令和4年度 肺がん検診の実施状況（非初回）

（女性）

年齢階級	対象者	受診者数	要精密検査者数	精密検査受診の有無別人数								精密検査受診者数	精検受診率	未把握率	未受診率	未受診率+未把握率	要精検率	がん発見率	陽性反応の 中度
				異常認めず	異常を認める				未受診	未把握									
					肺がんであった者 (転移性を含まない)	肺がんのうち臨床病期0～1期	肺がんの疑いのある者又は未確定	肺がん以外の疾患であった者(転移性の肺がんを含む)											
40歳～44歳	34,188	1,188	12	7	0	0	0	3	0	2	10	83.3	16.7	0	16.7	1.0	0	0	
45歳～49歳	39,653	1,865	14	10	0	0	0	4	0	0	14	100	0	0	0	0.8	0	0	
50歳～54歳	39,127	2,231	17	7	0	0	1	8	1	0	16	94.1	0	5.9	5.9	0.8	0	0	
55歳～59歳	38,246	2,958	39	18	0	0	0	17	4	0	35	89.7	0	10.3	10.3	1.3	0	0	
60歳～64歳	41,702	5,596	90	42	1	0	0	40	5	2	83	92.2	2.2	5.6	7.8	1.6	0.02	1.1	
65歳～69歳	45,071	10,056	195	79	8	4	2	93	6	7	182	93.3	3.6	3.1	6.7	1.9	0.08	4.1	
70歳～74歳	52,528	15,391	336	138	10	5	10	161	13	4	319	94.9	1.2	3.9	5.1	2.2	0.06	3.0	
75歳以上	139,180	23,141	698	254	12	8	16	381	26	9	663	95.0	1.3	3.7	5.0	3.0	0.05	1.7	
小計	429,695	62,426	1,401	555	31	17	29	707	55	24	1,322	94.4	1.7	3.9	5.6	2.2	0.05	2.2	

