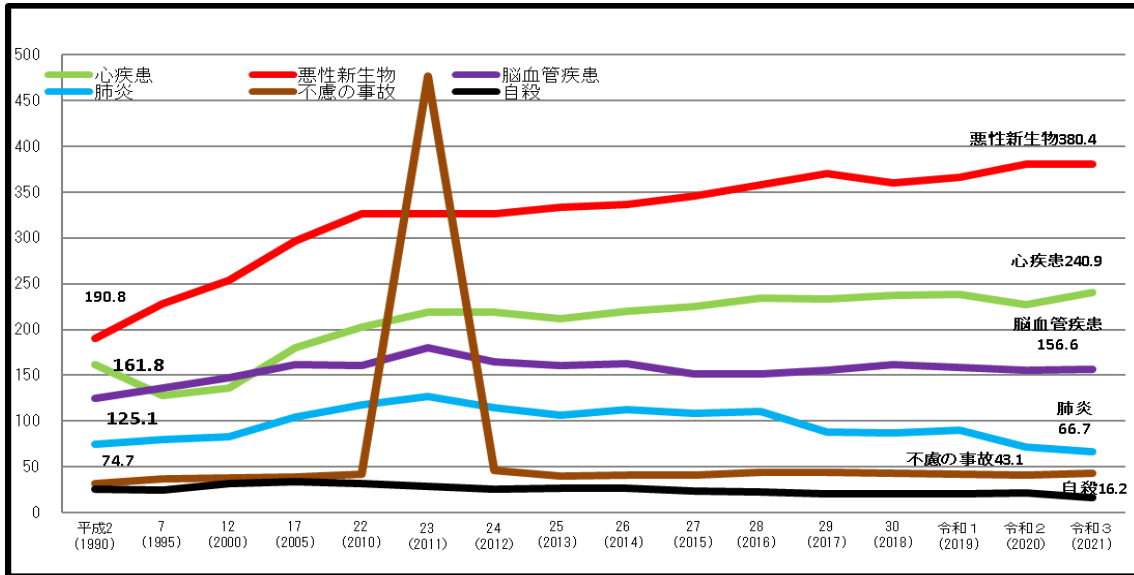


# 1 がん全般（死亡率・罹患率等）

## (1) 主な死因別の祖死亡率の年次推移等

〔図表1〕【主要死因別の祖死亡率の年次推移（岩手県）】



資料：厚生労働省「人口動態統計」、国立がん研究センター「人口動態統計による都道府県別死亡データ」

〔図表2〕【年齢階級別の死因割合【岩手県】令和3年】

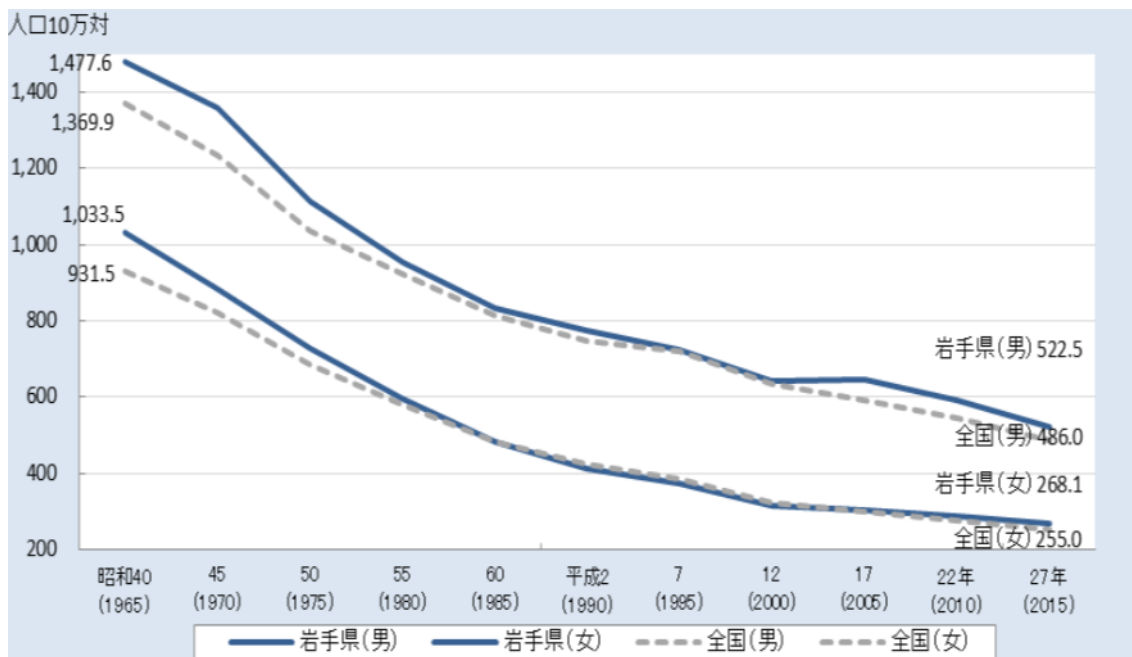
〔男〕

〔女〕



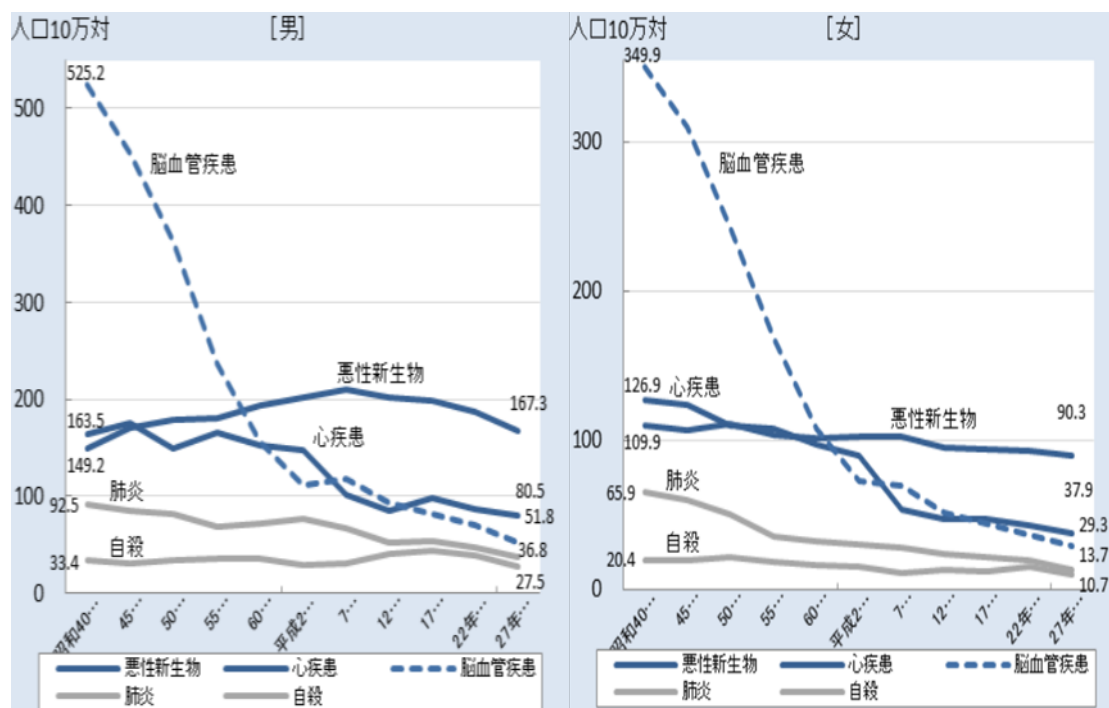
資料：岩手県「保健福祉年報（人口動態編）」

〔図表3〕【年齢調整死亡率の推移（平成27年）】



資料：厚生労働省「人口動態統計特殊報告」

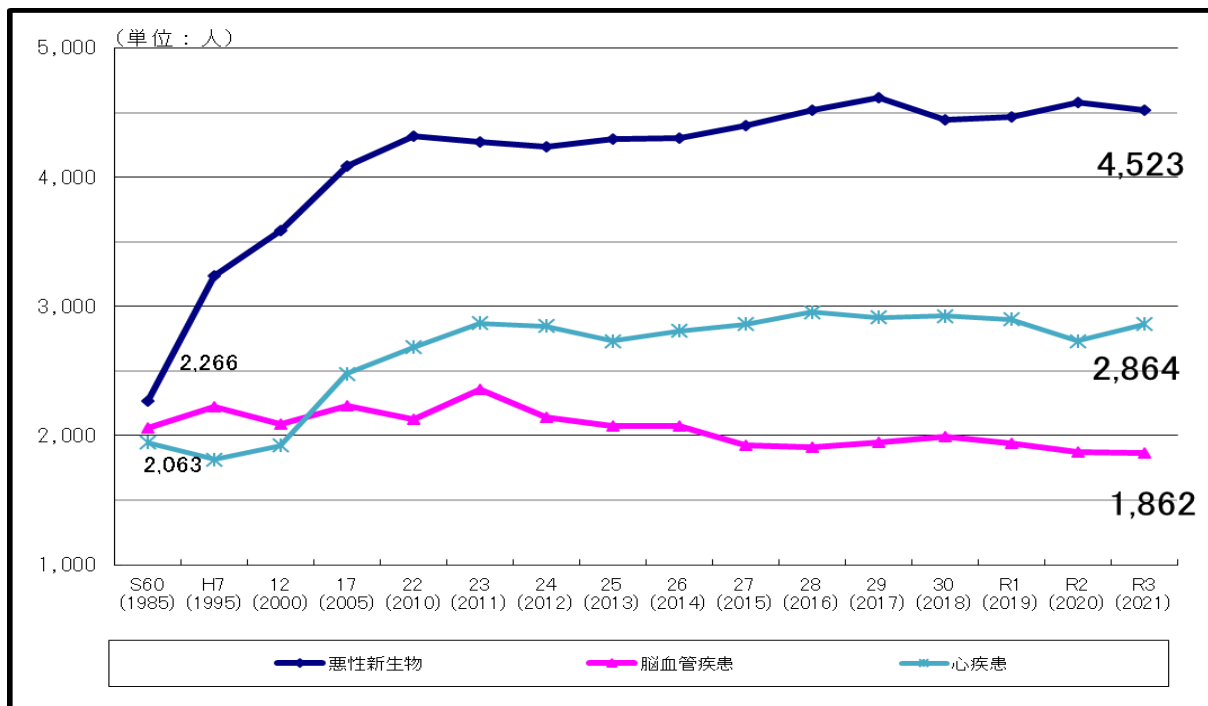
〔図表4〕【主要死因別年齢調整死亡率の推移（岩手県）（平成27年）】



資料：厚生労働省「人口動態統計特殊報告」

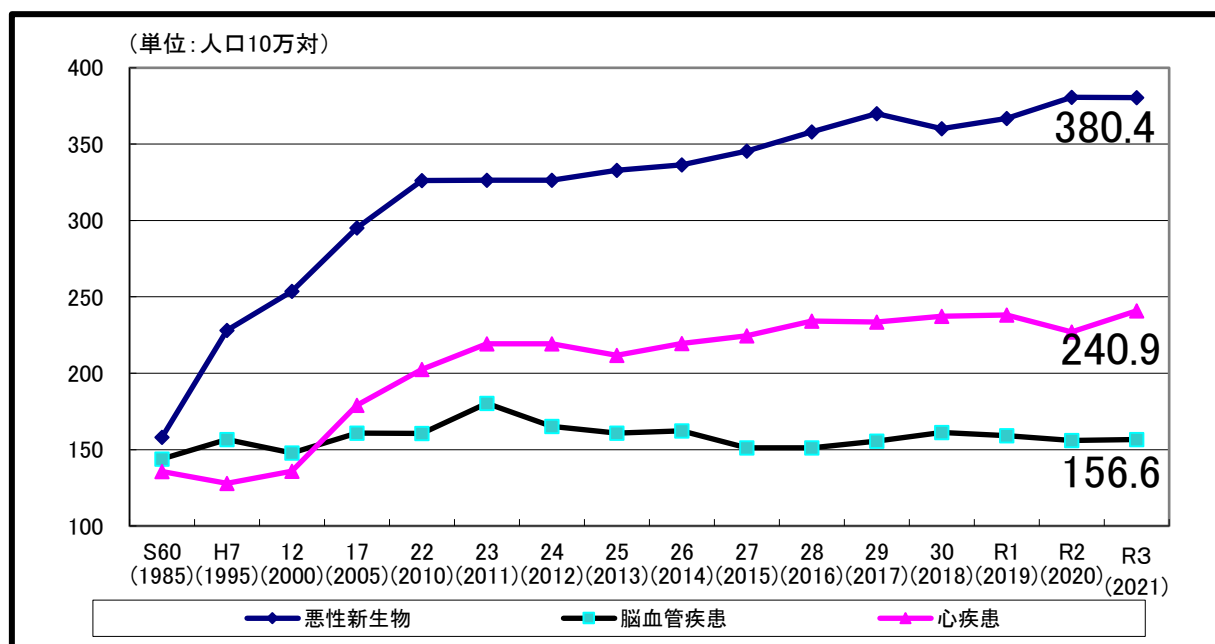
(2) がん・脳血管疾患・心疾患による死亡数（実数・粗死亡率）の年次推移

〔図表5〕【がん・脳血管疾患・心疾患による死亡（実数）の推移（岩手県）】



資料：厚生労働省「人口動態統計」

〔図表6〕【がん・脳血管疾患・心疾患による死亡数（粗死亡率）の年次推移（岩手県）】



資料：厚生労働省「人口動態統計」

〔図表7〕【がん・脳血管疾患・心疾患による死亡数の年次推移（岩手県）（上段：実数、下段：粗死亡率）】

＜死亡数・合計＞

〔単位：上段（人）、下段（人口10万対）〕

	S60 (1985)	H7 (1995)	12 (2000)	17 (2005)	22 (2010)	23 (2011)	24 (2012)	25 (2013)	26 (2014)	27 (2015)	28 (2016)	29 (2017)	30 (2018)	R1 (2019)	R2 (2020)	R3 (2021)
悪性新生物	2,266 (158.1)	3,238 (228.1)	3,591 (253.6)	4,089 (295.2)	4,322 (326.2)	4,273 (326.4)	4,241 (326.5)	4,296 (333.0)	4,307 (336.5)	4,404 (345.5)	4,521 (358.0)	4,621 (370.0)	4,446 (360.3)	4,471 (366.8)	4,581 (380.7)	4,523 (380.4)
脳血管疾患	2,063 (143.9)	2,225 (156.7)	2,091 (147.7)	2,229 (160.9)	2,126 (160.5)	2,360 (180.3)	2,144 (165.1)	2,076 (160.9)	2,078 (162.3)	1,927 (151.2)	1,909 (151.1)	1,944 (155.6)	1,989 (161.2)	1,940 (159.1)	1,876 (155.9)	1,862 (156.6)
心疾患	1,944 (135.6)	1,815 (127.9)	1,923 (135.8)	2,480 (179.1)	2,683 (202.5)	2,870 (219.3)	2,848 (219.2)	2,731 (211.7)	2,810 (219.5)	2,863 (224.6)	2,957 (234.1)	2,917 (233.5)	2,928 (237.3)	2,902 (238.1)	2,731 (227.0)	2,864 (240.9)

総死亡数	10,073	12,043	12,517	14,638	15,756	22,335	16,072	15,969	16,274	16,502	16,959	17,232	17,390	17,826	17,204	17,631
------	--------	--------	--------	--------	--------	--------	--------	--------	--------	--------	--------	--------	--------	--------	--------	--------

＜死亡数・男性＞

〔単位：上段（人）、下段（人口10万対）〕

	S60 (1985)	H7 (1995)	12 (2000)	17 (2005)	22 (2010)	23 (2011)	24 (2012)	25 (2013)	26 (2014)	27 (2015)	28 (2016)	29 (2017)	30 (2018)	R1 (2019)	R2 (2020)	R3 (2021)
悪性新生物	1,342 (194.0)	1,930 (283.0)	2,173 (319.0)	2,474 (372.8)	2,559 (403.8)	2,515 (401.8)	2,478 (398.4)	2,528 (409.7)	2,502 (408.2)	2,580 (420.2)	2,573 (422.5)	2,665 (442.7)	2,550 (428.6)	2,543 (431.7)	2,562 (441.5)	2,561 (446.2)
脳血管疾患	1,011 (146.2)	1,097 (160.9)	1,022 (150.0)	1,060 (159.7)	1,029 (162.4)	1,089 (174.0)	1,031 (165.8)	965 (156.4)	974 (158.9)	867 (141.2)	885 (145.3)	892 (148.2)	889 (149.4)	905 (153.7)	889 (153.2)	858 (149.5)
心疾患	1,000 (144.6)	927 (135.9)	930 (136.5)	1,226 (184.8)	1,253 (197.7)	1,377 (220.0)	1,327 (213.3)	1,249 (202.4)	1,343 (219.1)	1,322 (215.3)	1,389 (228.1)	1,335 (221.8)	1,329 (223.4)	1,350 (229.2)	1,254 (216.1)	1,361 (237.1)

総死亡数	5,503	6,527	6,813	7,928	8,188	11,217	8,269	8,185	8,266	8,275	8,459	8,658	8,657	8,816	8,443	8,686
------	-------	-------	-------	-------	-------	--------	-------	-------	-------	-------	-------	-------	-------	-------	-------	-------

＜死亡数・女性＞

〔単位：上段（人）、下段（人口10万対）〕

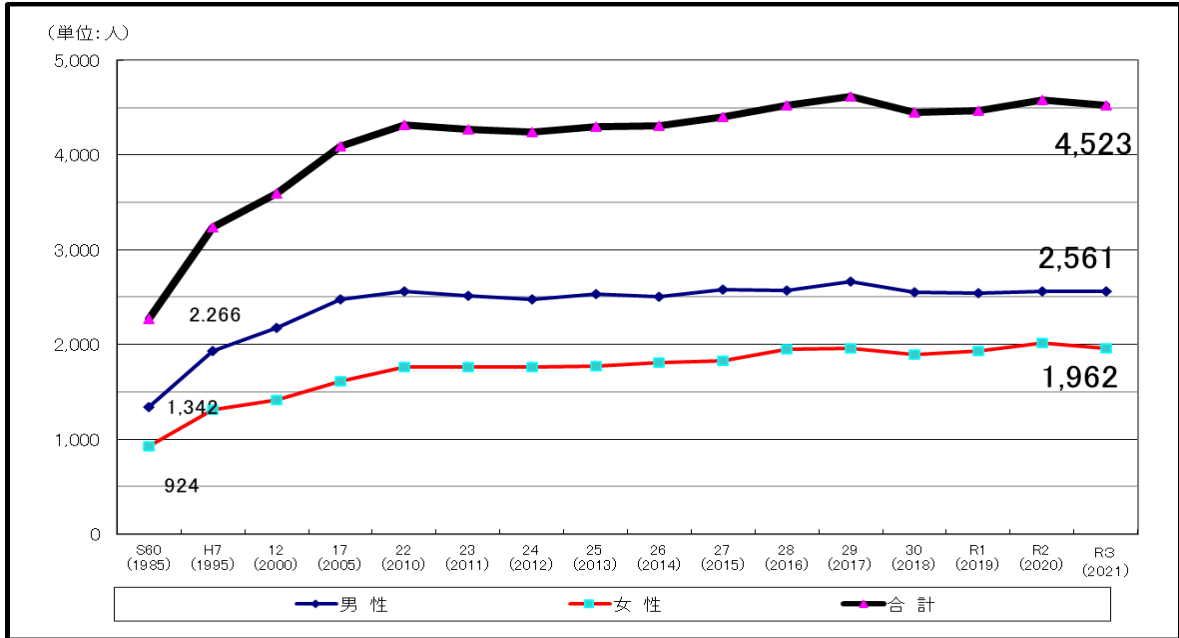
	S60 (1985)	H7 (1995)	12 (2000)	17 (2005)	22 (2010)	23 (2011)	24 (2012)	25 (2013)	26 (2014)	27 (2015)	28 (2016)	29 (2017)	30 (2018)	R1 (2019)	R2 (2020)	R3 (2021)
悪性新生物	924 (124.5)	1,308 (177.4)	1,418 (192.9)	1,615 (223.9)	1,763 (255.0)	1,758 (257.4)	1,763 (260.0)	1,768 (262.7)	1,805 (270.6)	1,824 (276.1)	1,948 (297.9)	1,956 (302.3)	1,896 (296.7)	1,928 (305.5)	2,019 (324.1)	1,962 (319.0)
脳血管疾患	1,052 (141.8)	1,128 (152.9)	1,069 (145.5)	1,169 (162.0)	1,097 (158.7)	1,271 (186.1)	1,113 (164.2)	1,111 (165.1)	1,104 (165.5)	1,060 (160.5)	1,024 (156.6)	1,052 (162.6)	1,100 (172.1)	1,035 (164.0)	987 (158.4)	1,004 (163.3)
心疾患	944 (127.2)	888 (120.4)	993 (135.1)	1,254 (173.8)	1,430 (206.9)	1,493 (218.6)	1,521 (224.3)	1,482 (220.2)	1,467 (219.9)	1,541 (233.3)	1,568 (239.8)	1,582 (244.5)	1,599 (250.2)	1,552 (246.0)	1,477 (237.1)	1,503 (244.4)

総死亡数	4,570	5,516	5,704	6,710	7,568	11,118	7,803	7,784	8,008	8,227	8,500	8,574	8,733	9,010	8,761	8,945
------	-------	-------	-------	-------	-------	--------	-------	-------	-------	-------	-------	-------	-------	-------	-------	-------

資料：厚生労働省「人口動態統計」

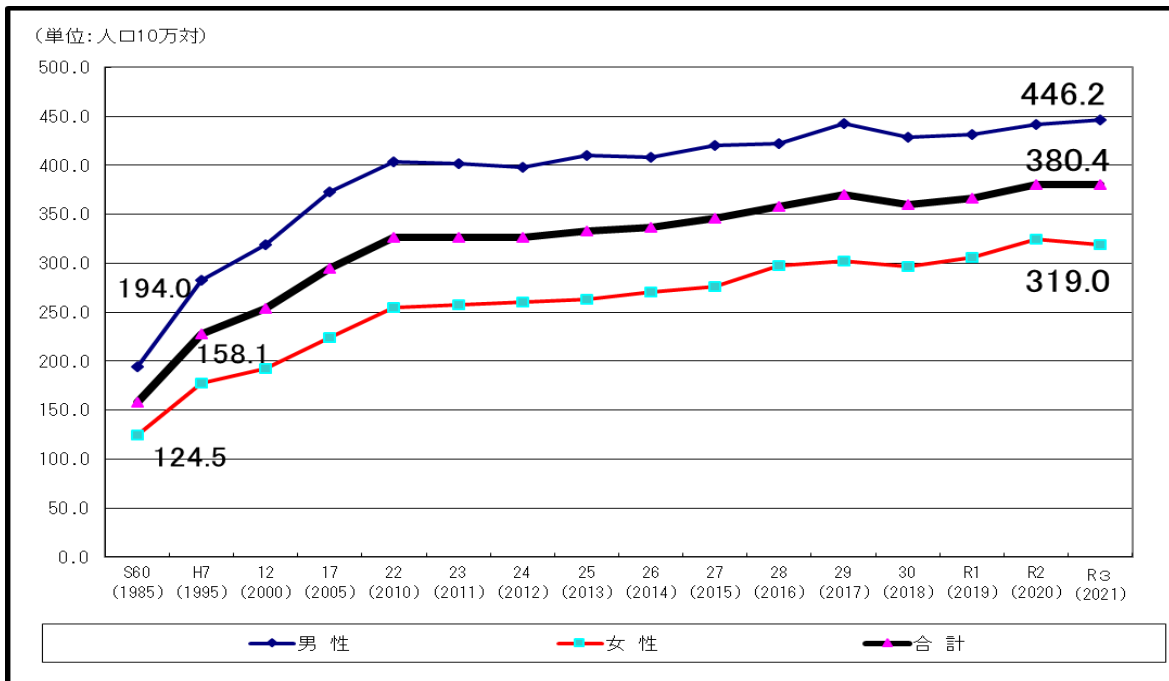
### (3) がんによる死亡数（実数・粗死亡率）の年次推移（男女別）

〔図表8〕【がんによる死亡数（実数）の推移（岩手県・男女別）】



資料：厚生労働省「人口動態統計」

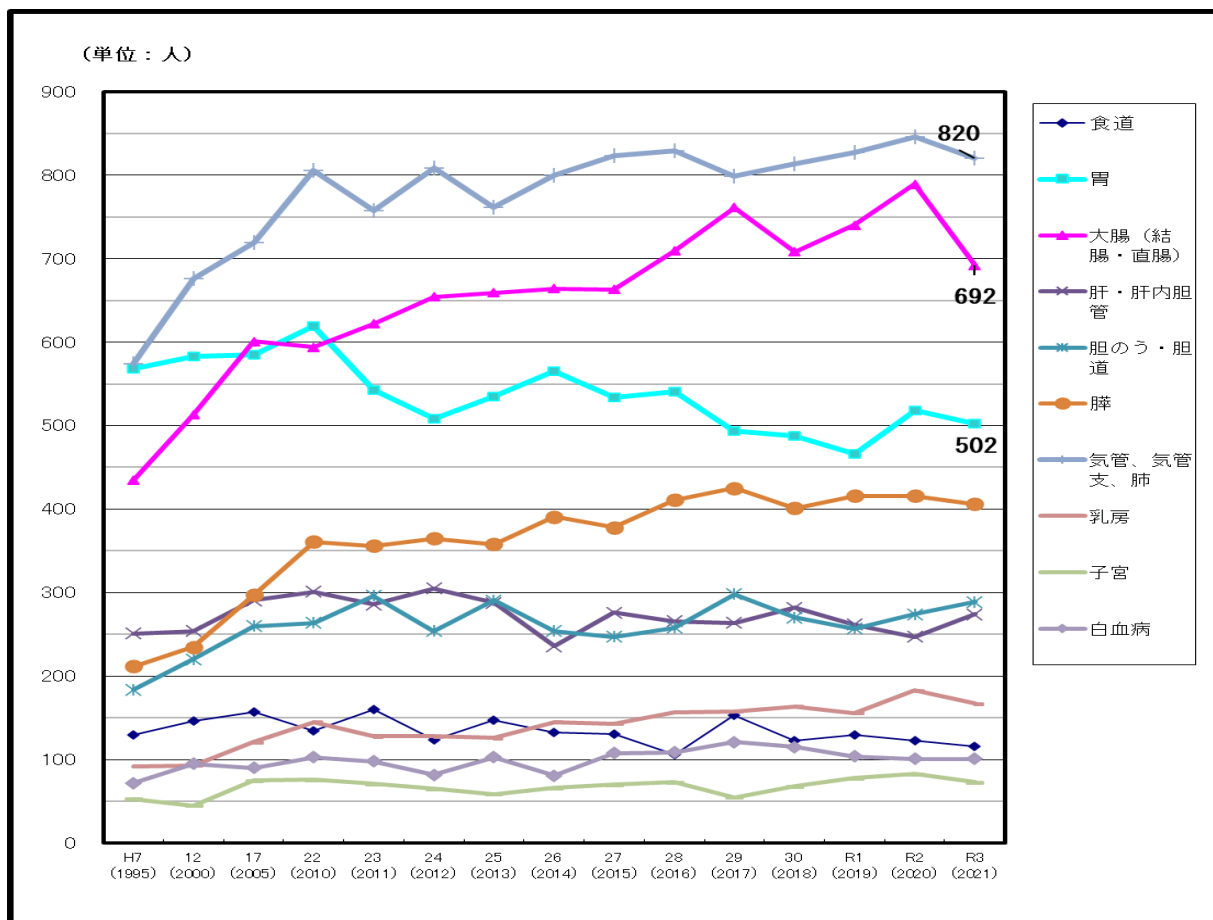
〔図表9〕【がんによる死亡数（粗死亡率）の推移（岩手県・男女別）】



資料：厚生労働省「人口動態統計」

(4) 主ながん（部位別）による死亡数（実数）の年次推移（男女別）

〔図表10〕【主ながん（部位別）による死亡数（実数）の推移（岩手県・統計）】



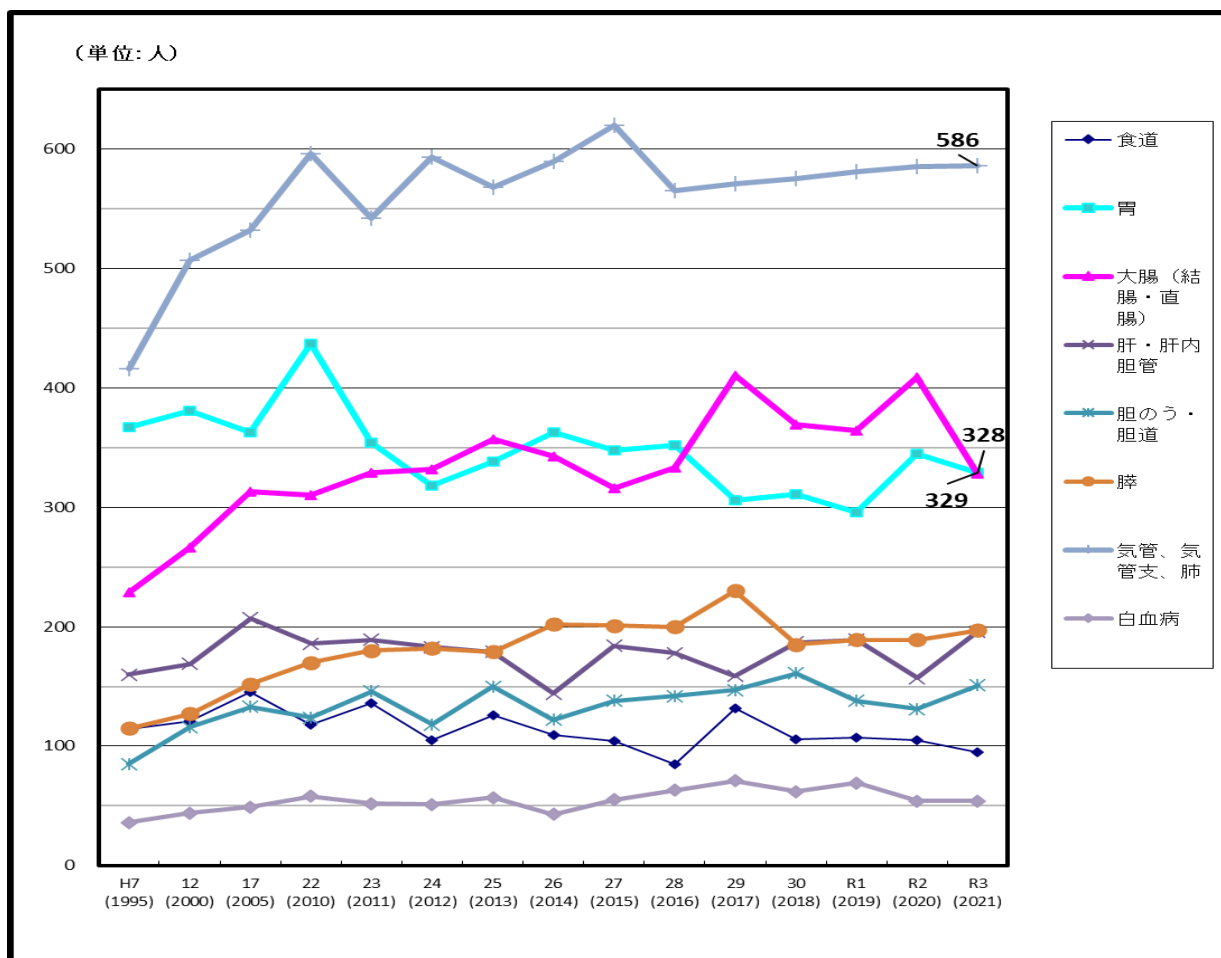
<死亡数・全体>

〔単位：人〕

	H7 (1995)	12 (2000)	17 (2005)	22 (2010)	23 (2011)	24 (2012)	25 (2013)	26 (2014)	27 (2015)	28 (2016)	29 (2017)	30 (2018)	R1 (2019)	R2 (2020)	R3 (2021)
食道	130	146	157	135	160	124	147	133	131	106	153	123	130	123	116
胃	568	583	585	619	543	508	535	565	534	541	494	488	466	518	502
大腸（結腸・直腸）	435	513	601	594	622	654	659	664	663	709	761	708	740	789	692
肝・肝内胆管	251	254	291	301	286	305	288	236	276	266	264	282	262	247	274
胆のう・胆道	184	220	260	264	296	254	291	254	247	258	298	270	257	274	289
膵	212	235	297	361	356	365	358	391	378	411	425	401	416	416	406
気管、気管支、肺	574	676	719	806	757	808	761	800	823	829	799	813	827	846	820
乳房	92	93	121	145	128	128	126	145	143	157	158	164	156	183	167
子宮	53	45	75	76	71	65	59	66	70	73	55	68	78	83	73
白血病	72	95	90	103	98	82	103	81	108	109	121	115	104	101	101

資料：厚生労働省「人口動態統計」

〔図表 11〕【主ながん（部位別）による死亡数（実数）の推移（岩手県・男性）】



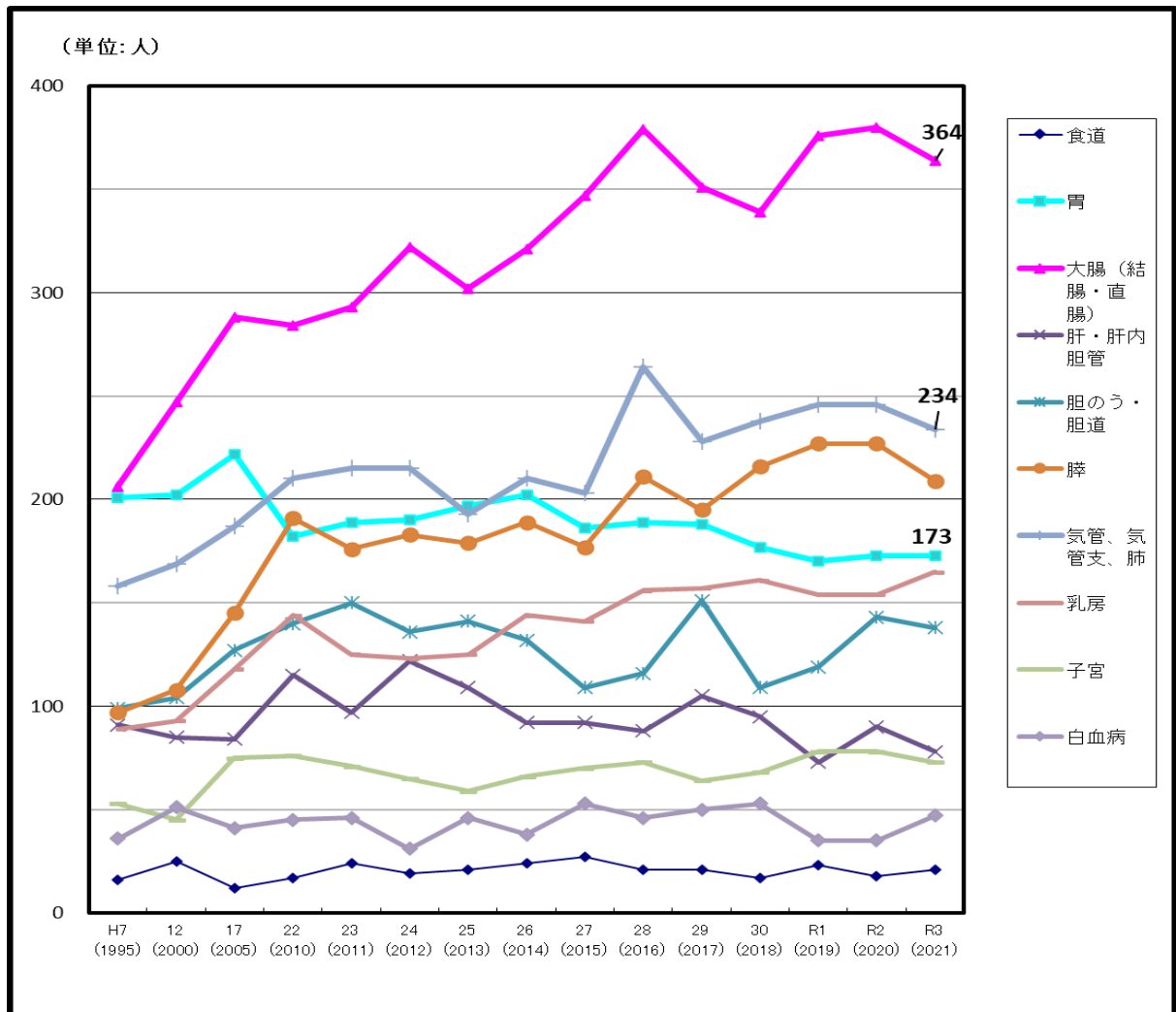
<死亡数・男性>

[単位: 人]

	H7 (1995)	12 (2000)	17 (2005)	22 (2010)	23 (2011)	24 (2012)	25 (2013)	26 (2014)	27 (2015)	28 (2016)	29 (2017)	30 (2018)	R1 (2019)	R2 (2020)	R3 (2021)
食道	114	121	145	118	136	105	126	109	104	85	132	106	107	105	95
胃	367	381	363	437	354	318	338	363	348	352	306	311	296	345	329
大腸（結腸・直腸）	229	266	313	310	329	332	357	343	316	333	410	369	364	409	328
肝・肝内胆管	160	169	207	186	189	183	179	144	184	178	159	187	189	157	196
胆のう・胆道	85	116	133	124	146	118	150	122	138	142	147	161	138	131	151
膵	115	127	152	170	180	182	179	202	201	200	230	185	189	189	197
気管、気管支、肺	416	507	532	596	542	593	568	590	620	565	571	575	581	585	586
白血病	36	44	49	58	52	51	57	43	55	63	71	62	69	54	54

資料: 厚生労働省「人口動態統計」

〔図表12〕【主ながん（部位別）による死亡数（実数）の推移（岩手県・女性）】



<死亡数・女性>

[単位:人]

	H7 (1995)	12 (2000)	17 (2005)	22 (2010)	23 (2011)	24 (2012)	25 (2013)	26 (2014)	27 (2015)	28 (2016)	29 (2017)	30 (2018)	R1 (2019)	R2 (2020)	R3 (2021)
食道	16	25	12	17	24	19	21	24	27	21	21	17	23	18	21
胃	201	202	222	182	189	190	197	202	186	189	188	177	170	173	173
大腸 (結腸・直腸)	206	247	288	284	293	322	302	321	347	379	351	339	376	380	364
肝・肝内胆管	91	85	84	115	97	122	109	92	92	88	105	95	73	90	78
胆のう・胆道	99	104	127	140	150	136	141	132	109	116	151	109	119	143	138
肺	97	108	145	191	176	183	179	189	177	211	195	216	227	227	209
気管、気管支、肺	158	169	187	210	215	215	193	210	203	264	228	238	246	246	234
乳房	89	93	118	144	125	123	125	144	141	156	157	161	154	154	165
子宮	53	45	75	76	71	65	59	66	70	73	64	68	78	78	73
白血病	36	51	41	45	46	31	46	38	53	46	50	53	35	35	47

資料：厚生労働省「人口動態統計」



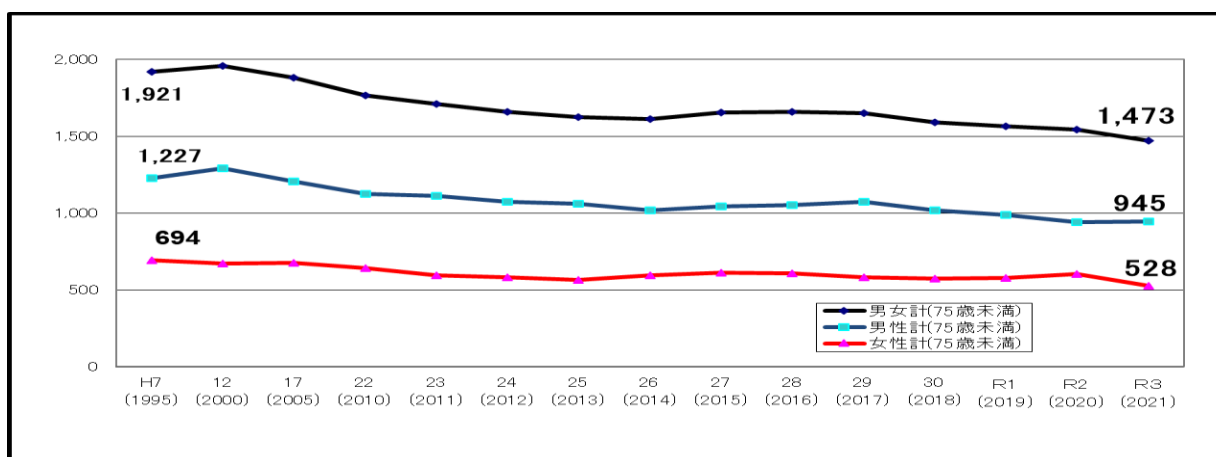
〔図表13〕【がんによる死亡数（実数）の推移（岩手県・年齢別）】

＜死亡数・全体＞

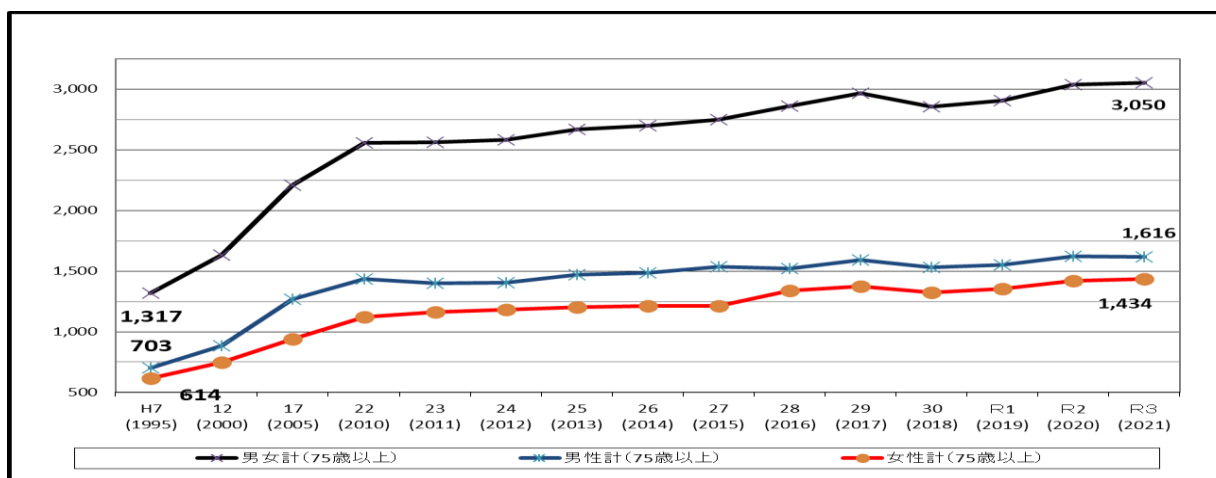
〔単位：人〕

	H7 (1995)	12 (2000)	17 (2005)	22 (2010)	23 (2011)	24 (2012)	25 (2013)	26 (2014)	27 (2015)	28 (2016)	29 (2017)	30 (2018)	R1 (2019)	R2 (2020)	R3 (2021)
0-9歳	5	5	1	7	4	2	1	3	2	0	1	3	3	3	3
10-19歳	11	2	5	2	4	2	4	2	2	4	7	2	3	2	1
20-29歳	9	15	9	7	3	4	5	6	5	7	4	2	9	3	5
30-39歳	34	34	29	35	24	25	19	18	19	21	15	22	17	10	13
40-49歳	134	122	101	86	76	77	78	75	73	71	78	70	72	74	54
50-59歳	364	328	367	326	322	263	267	259	239	242	242	233	239	179	195
60-69歳	851	783	437	750	720	750	722	727	820	804	753	718	683	710	579
70-74歳	513	672	645	552	558	535	531	521	496	510	553	541	540	562	623
<b>男女計(75歳未満)</b>	<b>1,921</b>	<b>1,961</b>	<b>1,883</b>	<b>1,765</b>	<b>1,711</b>	<b>1,658</b>	<b>1,627</b>	<b>1,611</b>	<b>1,656</b>	<b>1,659</b>	<b>1,653</b>	<b>1,591</b>	<b>1,566</b>	<b>1,543</b>	<b>1,473</b>
男性計	1,227	1,291	1,207	1,124	1,114	1,075	1,060	1,018	1,043	1,051	1,072	1,019	990	941	945
女性計	694	670	676	641	597	583	567	593	613	608	581	572	576	602	528
<b>男女計(75歳以上)</b>	<b>1,317</b>	<b>1,630</b>	<b>2,206</b>	<b>2,557</b>	<b>2,562</b>	<b>2,583</b>	<b>2,669</b>	<b>2,696</b>	<b>2,748</b>	<b>2,862</b>	<b>2,968</b>	<b>2,855</b>	<b>2,905</b>	<b>3,038</b>	<b>3,050</b>
男性計	703	882	1,267	1,435	1,401	1,403	1,468	1,484	1,537	1,522	1,593	1,531	1,553	1,621	1,616
女性計	614	748	939	1,122	1,161	1,180	1,201	1,212	1,211	1,340	1,375	1,324	1,352	1,417	1,434
<b>総計</b>	<b>3,238</b>	<b>3,591</b>	<b>4,089</b>	<b>4,322</b>	<b>4,273</b>	<b>4,241</b>	<b>4,296</b>	<b>4,307</b>	<b>4,404</b>	<b>4,521</b>	<b>4,621</b>	<b>4,446</b>	<b>4,471</b>	<b>4,581</b>	<b>4,523</b>

〔図表14〕【がんによる死亡数（実数）の推移（岩手県・75歳未満）】



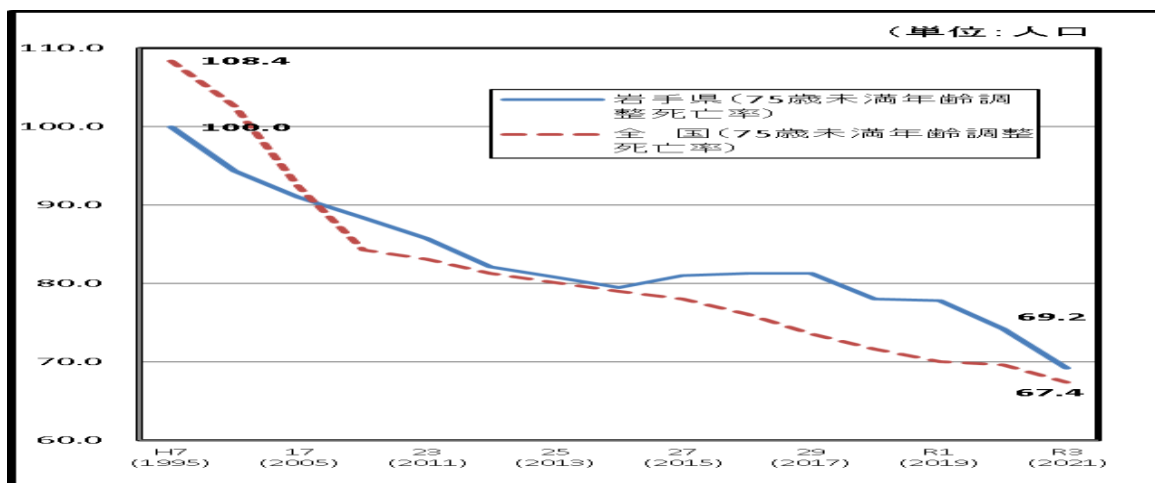
〔図表15〕【がんによる死亡数（実数）の推移（岩手県・75歳以上）】



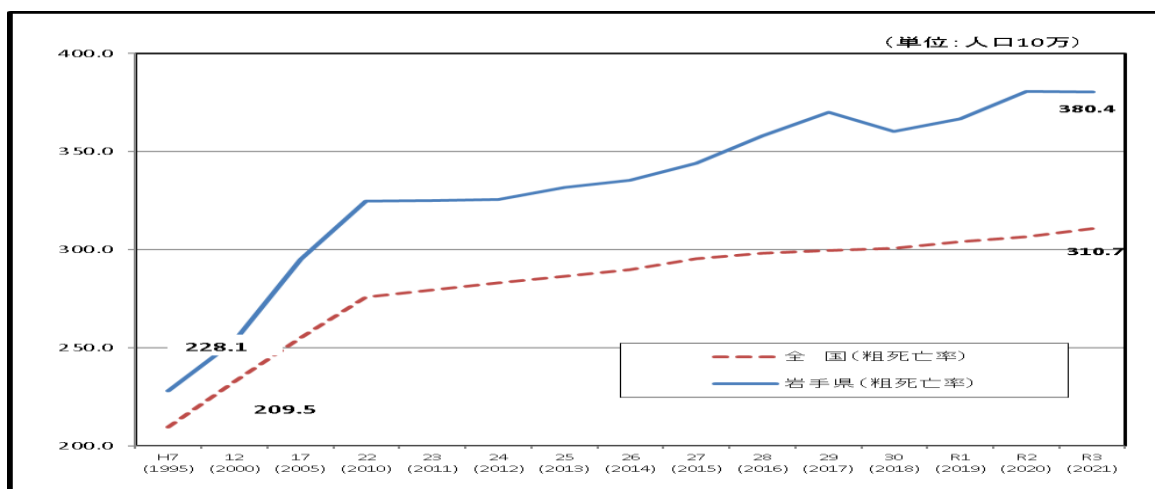
資料：国立がん研究センターがん対策情報センター

(5) 主ながん（部位別）の75歳未満年齢調整死亡率の年次推移（男女別）

〔図表16〕【がんの死亡率（粗死亡率・75歳未満年齢調整死亡率）の推移（全国・岩手県）】



〔図表17〕【がんの死亡率（粗死亡率）の推移（全国・岩手県）】



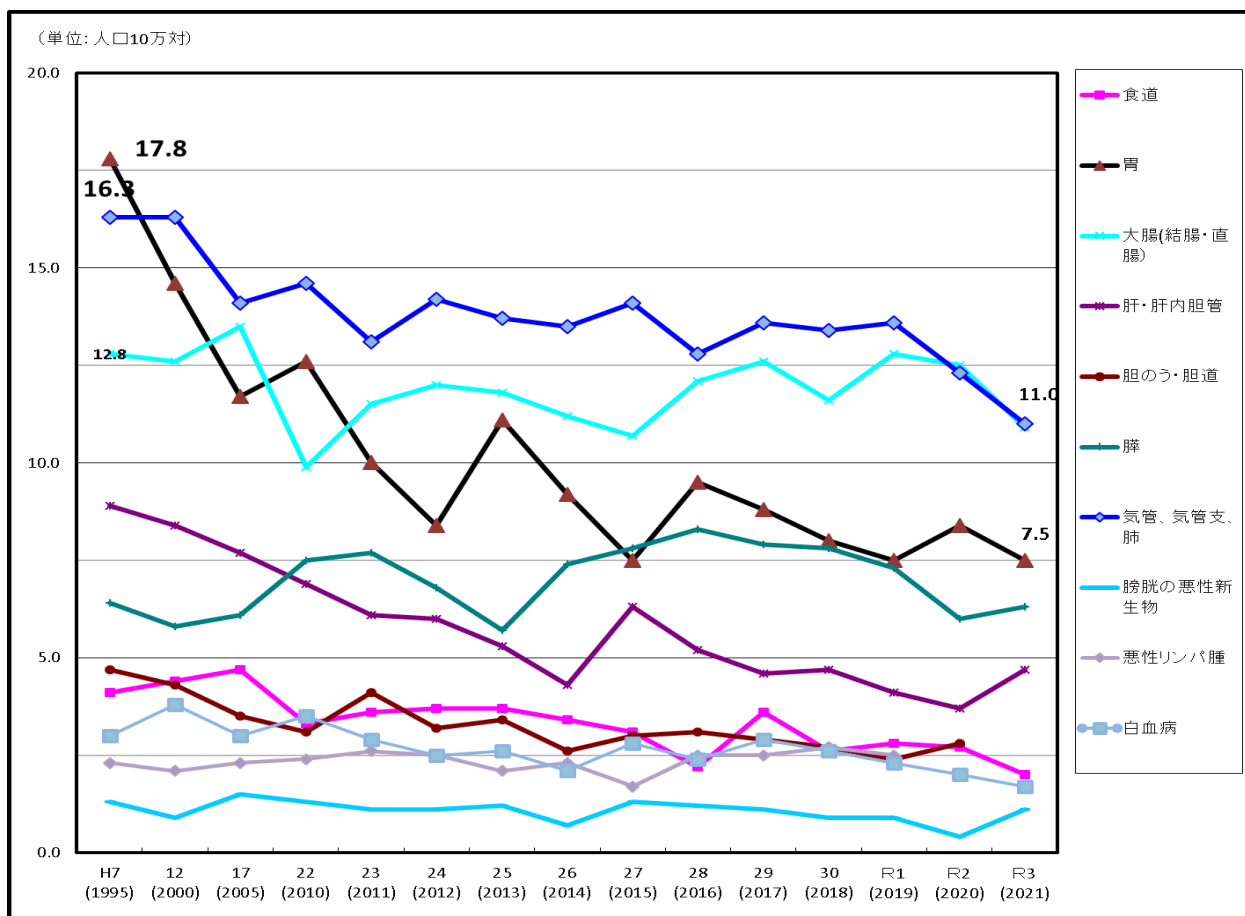
<死亡率>

〔単位：人口10万対〕

	H7 (1995)	12 (2000)	17 (2005)	22 (2010)	23 (2011)	24 (2012)	25 (2013)	26 (2014)	27 (2015)	28 (2016)	29 (2017)	30 (2018)	R1 (2019)	R2 (2020)	R3 (2021)
全 国（粗死亡率）	209.5	232.8	255.1	276.0	279.6	283.1	286.6	289.7	295.5	298.3	299.5	300.7	304.2	306.6	310.7
全 国（75歳未満年齢調整死亡率）	108.4	102.6	92.4	84.3	83.1	81.3	80.1	79.0	78.0	76.1	73.6	71.6	70.0	69.6	67.4
岩手県（粗死亡率）	228.1	253.6	295.2	324.9	325.2	325.5	331.7	335.4	344.2	358.0	370.0	360.3	366.8	380.7	380.4
岩手県（75歳未満年齢調整死亡率）	100.0	94.3	91.0	88.4	85.7	82.1	80.8	79.5	81.0	81.3	81.3	78.0	77.8	74.2	69.2
〃（うち男性）	138.6	130.2	121.5	116.3	116.3	108.8	106.8	100.5	101.0	101.7	103.6	96.5	95.4	86.8	84.3
〃（うち女性）	69.0	64.6	65.4	64.4	59.0	58.5	57.4	60.8	62.9	62.3	60.5	60.8	61.0	62.8	54.7

資料：国立がんセンターがん対策情報センター

〔図表 18〕【がんの 75 歳未満年齢調整死亡率（部位別・男女計）の推移（岩手県）】



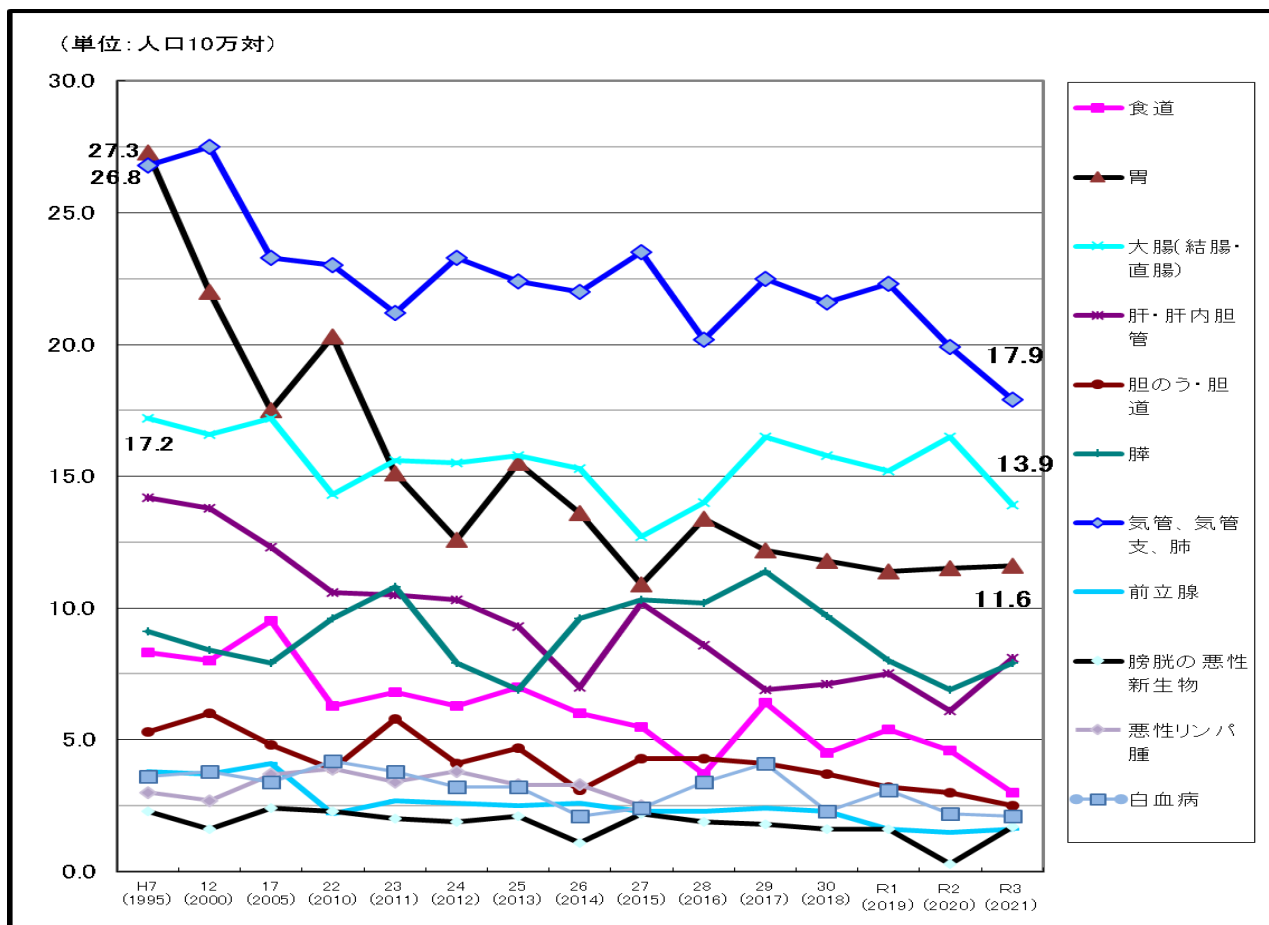
全体

(単位: 人口10万人対)

	H7 (1995)	12 (2000)	17 (2005)	22 (2010)	23 (2011)	24 (2012)	25 (2013)	26 (2014)	27 (2015)	28 (2016)	29 (2017)	30 (2018)	R1 (2019)	R2 (2020)	R3 (2021)
全部位	100.0	94.3	91.0	88.4	85.7	82.1	80.8	79.5	81.0	81.3	81.3	78.0	77.8	74.2	69.2
食道	4.1	4.4	4.7	3.3	3.6	3.7	3.7	3.4	3.1	2.2	3.6	2.6	2.8	2.7	2.0
胃	17.8	14.6	11.7	12.6	10.0	8.4	11.1	9.2	7.5	9.5	8.8	8.0	7.5	8.4	7.5
大腸(結腸・直腸)	12.8	12.6	13.5	9.9	11.5	12.0	11.8	11.2	10.7	12.1	12.6	11.6	12.8	12.5	10.9
肝・肝内胆管	8.9	8.4	7.7	6.9	6.1	6.0	5.3	4.3	6.3	5.2	4.6	4.7	4.1	3.7	4.7
胆のう・胆道	4.7	4.3	3.5	3.1	4.1	3.2	3.4	2.6	3.0	3.1	2.9	2.7	2.4	2.8	2.0
膵	6.4	5.8	6.1	7.5	7.7	6.8	5.7	7.4	7.8	8.3	7.9	7.8	7.3	6.0	6.3
気管、気管支、肺	16.3	16.3	14.1	14.6	13.1	14.2	13.7	13.5	14.1	12.8	13.6	13.4	13.6	12.3	11.0
膀胱の悪性新生物	1.3	0.9	1.5	1.3	1.1	1.1	1.2	0.7	1.3	1.2	1.1	0.9	0.9	0.4	1.1
悪性リンパ腫	2.3	2.1	2.3	2.4	2.6	2.5	2.1	2.3	1.7	2.5	2.5	2.7	2.5	2.0	1.9
白血病	3.0	3.8	3.0	3.5	2.9	2.5	2.6	2.1	2.8	2.4	2.9	2.6	2.3	2.0	1.7

資料：国立がん研究センターがん対策情報センター

〔図表19〕【がんの75歳未満年齢調整死亡率（部位別・男性計）の推移（岩手県）】



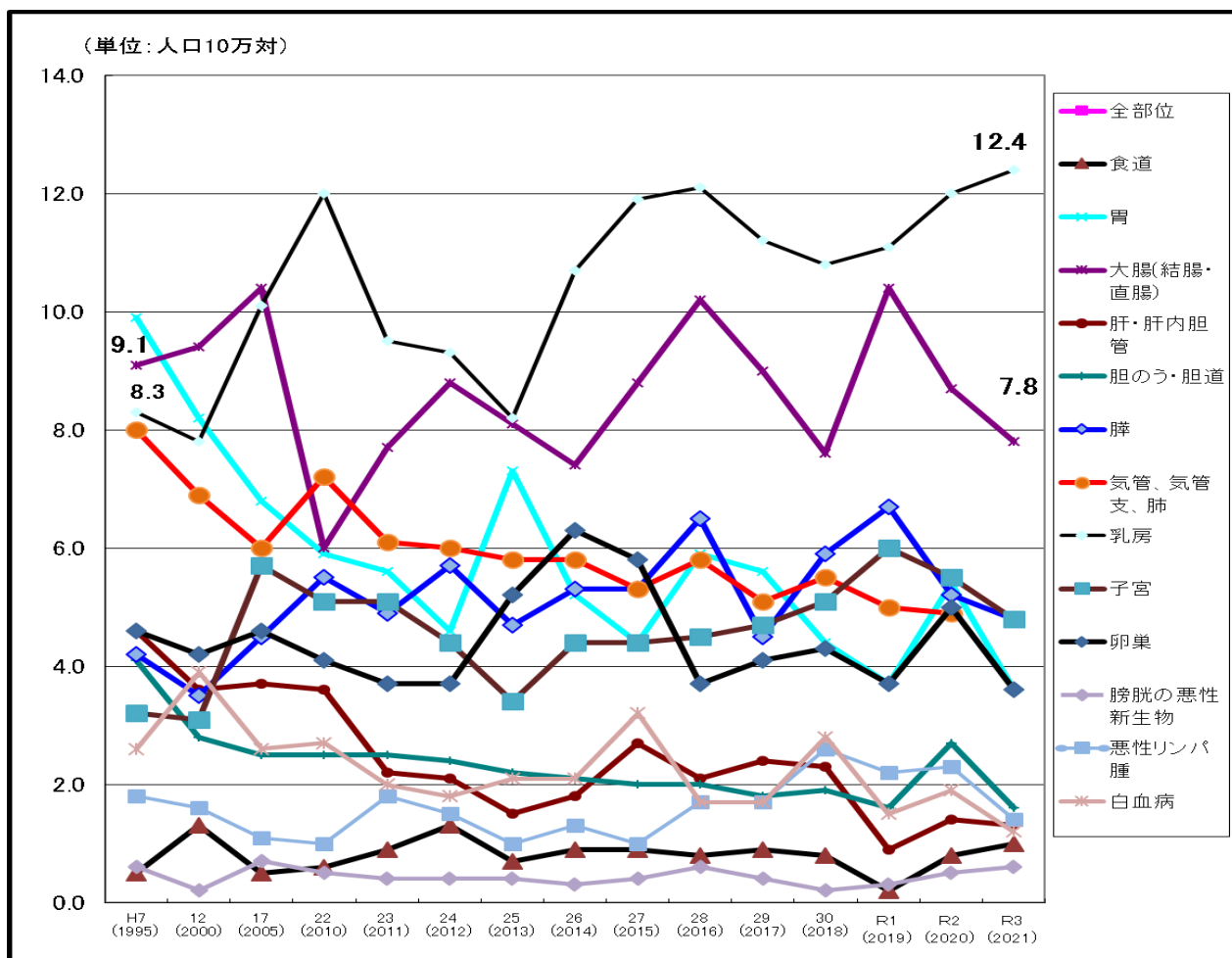
男性

(単位:人口10万人対)

	H7 (1995)	12 (2000)	17 (2005)	22 (2010)	23 (2011)	24 (2012)	25 (2013)	26 (2014)	27 (2015)	28 (2016)	30 (2018)	R1 (2019)	R2 (2020)	R3 (2021)	
全部位	138.6	130.2	121.5	116.3	116.3	108.8	106.8	100.5	101.0	101.7	103.6	96.5	95.4	86.8	84.3
食道	8.3	8.0	9.5	6.3	6.8	6.3	7.0	6.0	5.5	3.7	6.4	4.5	5.4	4.6	3.0
胃	27.3	22.0	17.5	20.3	15.1	12.6	15.5	13.6	10.9	13.4	12.2	11.8	11.4	11.5	11.6
大腸(結腸・直腸)	17.2	16.6	17.2	14.3	15.6	15.5	15.8	15.3	12.7	14.0	16.5	15.8	15.2	16.5	13.9
肝・肝内胆管	14.2	13.8	12.3	10.6	10.5	10.3	9.3	7.0	10.2	8.6	6.9	7.1	7.5	6.1	8.1
胆のう・胆道	5.3	6.0	4.8	3.9	5.8	4.1	4.7	3.1	4.3	4.3	4.1	3.7	3.2	3.0	2.5
膵	9.1	8.4	7.9	9.6	10.8	7.9	6.9	9.6	10.3	10.2	11.4	9.7	8.0	6.9	7.9
気管、気管支、肺	26.8	27.5	23.3	23.0	21.2	23.3	22.4	22.0	23.5	20.2	22.5	21.6	22.3	19.9	17.9
前立腺	3.8	3.7	4.1	2.2	2.7	2.6	2.5	2.6	2.3	2.3	2.4	2.3	1.6	1.5	1.6
膀胱の悪性新生物	2.3	1.6	2.4	2.3	2.0	1.9	2.1	1.1	2.2	1.9	1.8	1.6	1.6	0.3	1.7
悪性リンパ腫	3.0	2.7	3.7	3.9	3.4	3.8	3.3	3.3	2.5	3.5	3.3	2.8	2.9	1.6	2.4
白血病	3.6	3.8	3.4	4.2	3.8	3.2	3.2	2.1	2.4	3.4	4.1	2.3	3.1	2.2	2.1

資料：国立がん研究センターがん対策情報センター

〔図表 20〕【がんの 75 歳未満年齢調整死亡率（部位別・女性計）の推移（岩手県）】



女性

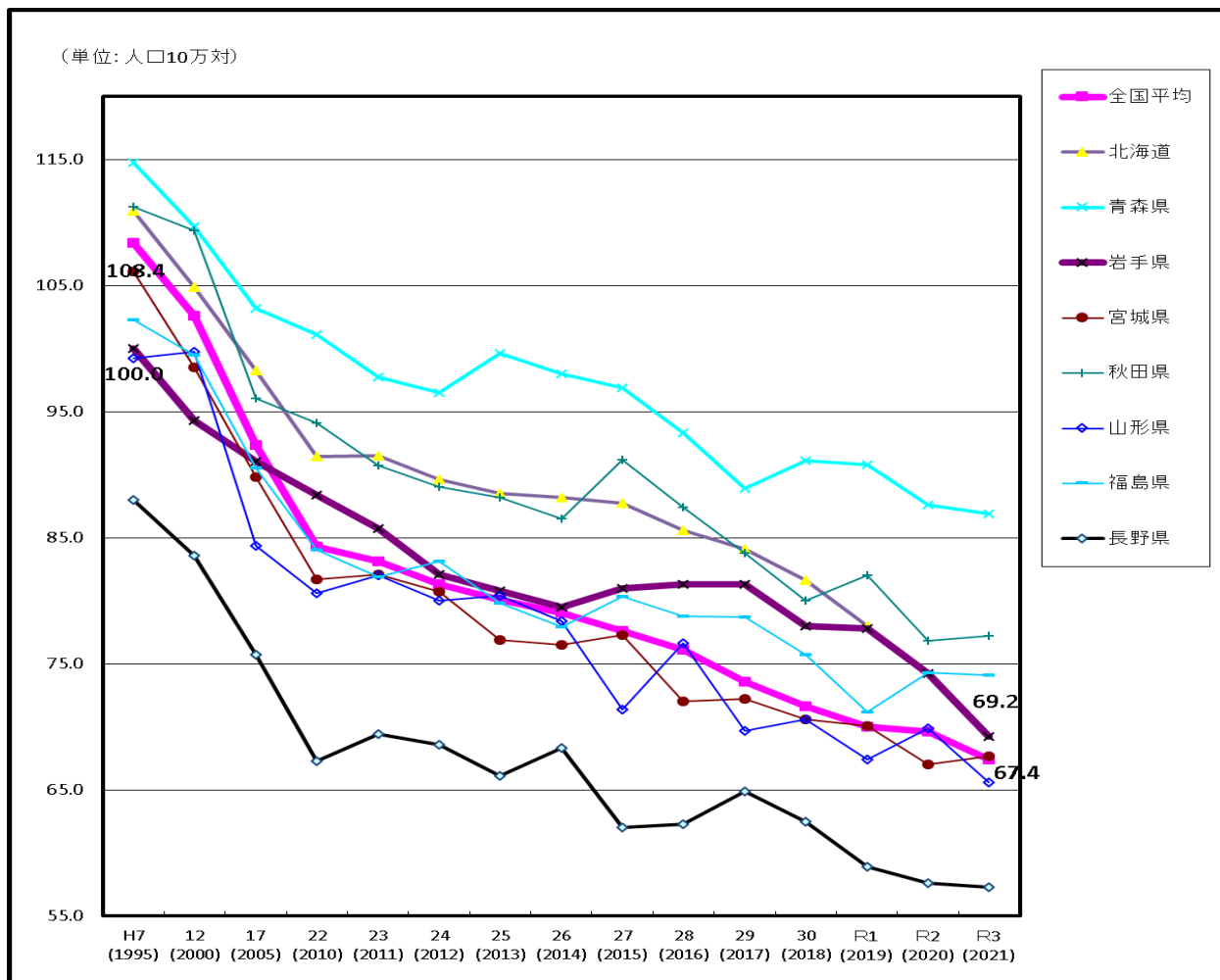
(単位: 人口10万人対)

	H7 (1995)	12 (2000)	17 (2005)	22 (2010)	23 (2011)	24 (2012)	25 (2013)	26 (2014)	27 (2015)	28 (2016)	29 (2017)	30 (2018)	R1 (2019)	R2 (2020)	R3 (2021)
全部位	69.0	64.6	65.4	64.4	59.0	58.5	57.4	60.8	62.9	62.3	60.5	60.8	61.0	62.8	54.7
食道	0.5	1.3	0.5	0.6	0.9	1.3	0.7	0.9	0.9	0.8	0.9	0.8	0.2	0.8	1.0
胃	9.9	8.2	6.8	5.9	5.6	4.6	7.3	5.2	4.4	5.9	5.6	4.4	3.7	5.4	3.6
大腸(結腸・直腸)	9.1	9.4	10.4	6.0	7.7	8.8	8.1	7.4	8.8	10.2	9.0	7.6	10.4	8.7	7.8
肝・肝内胆管	4.6	3.6	3.7	3.6	2.2	2.1	1.5	1.8	2.7	2.1	2.4	2.3	0.9	1.4	1.3
胆のう・胆道	4.1	2.8	2.5	2.5	2.5	2.4	2.2	2.1	2.0	2.0	1.8	1.9	1.6	2.7	1.6
膵	4.2	3.5	4.5	5.5	4.9	5.7	4.7	5.3	5.3	6.5	4.5	5.9	6.7	5.2	4.8
気管、気管支、肺	8.0	6.9	6.0	7.2	6.1	6.0	5.8	5.8	5.3	5.8	5.1	5.5	5.0	4.9	4.4
乳房	8.3	7.8	10.1	12.0	9.5	9.3	8.2	10.7	11.9	12.1	11.2	10.8	11.1	12.0	12.4
子宮	3.2	3.1	5.7	5.1	5.1	4.4	3.4	4.4	4.4	4.5	4.7	5.1	6.0	5.5	4.8
卵巣	4.6	4.2	4.6	4.1	3.7	3.7	5.2	6.3	5.8	3.7	4.1	4.3	3.7	5.0	3.6
膀胱の悪性新生物	0.6	0.2	0.7	0.5	0.4	0.4	0.4	0.3	0.4	0.6	0.4	0.2	0.3	0.5	0.6
悪性リンパ腫	1.8	1.6	1.1	1.0	1.8	1.5	1.0	1.3	1.0	1.7	1.7	2.6	2.2	2.3	1.4
白血病	2.6	3.9	2.6	2.7	2.0	1.8	2.1	2.1	3.2	1.7	1.7	2.8	1.5	1.9	1.2

資料：国立がん研究センターがん対策情報センター

(6) 主ながんの75歳未満年齢調整死亡率の年次推移(全国・東北6県・長野県)

〔図表21〕【がんの75歳未満年齢調整死亡率の推移(全国平均・北海道・東北6県・長野県)】



全部位

(単位: 人口10万人対)

	H7 (1995)	12 (2000)	17 (2005)	22 (2010)	23 (2011)	24 (2012)	25 (2013)	26 (2014)	27 (2015)	28 (2016)	29 (2017)	30 (2018)	R1 (2019)	R2 (2020)	R3 (2021)
全国平均	108.4	102.6	92.4	84.3	83.1	81.3	80.1	79.0	77.6	76.1	73.6	71.6	70.0	69.6	67.4
北海道	110.9	104.9	98.2	91.4	91.5	89.6	88.5	88.2	87.7	85.6	84.1	81.6	78.0	78.9	79.5
青森県	114.7	109.7	103.2	101.1	97.7	96.5	99.6	98.0	96.9	93.3	88.9	91.1	90.8	87.6	86.9
岩手県	100.0	94.3	91.0	88.4	85.7	82.1	80.8	79.5	81.0	81.3	81.3	78.0	77.8	74.2	69.2
宮城県	106.1	98.5	89.8	81.7	82.1	80.7	76.9	76.5	77.3	72.0	72.2	70.6	70.1	67.0	67.7
秋田県	111.2	109.3	96.1	94.1	90.7	89.0	88.2	86.5	91.2	87.4	83.8	80.0	82.0	76.8	77.2
山形県	99.2	99.7	84.4	80.6	82.0	80.0	80.4	78.4	71.4	76.6	69.7	70.6	67.4	69.9	65.6
福島県	102.2	99.5	90.5	84.0	81.9	83.1	79.8	77.9	80.3	78.8	78.7	75.7	71.2	74.3	74.1
長野県	88.0	83.6	75.7	67.3	69.4	68.6	66.1	68.3	62.0	62.3	64.9	62.5	58.9	57.6	57.3

資料: 国立がん研究センターがん対策情報センター

〔図表 22〕【主ながん（部位別）の75歳未満年齢調整死亡率の推移（全国平均・北海道・東北6県・長野県）

01 気管、気管支、肺 (単位：人口10万人対)

	H7 (1995)	12 (2000)	17 (2005)	22 (2010)	23 (2011)	24 (2012)	25 (2013)	26 (2014)	27 (2015)	28 (2016)	29 (2017)	30 (2018)	R1 (2019)	R2 (2020)	R3 (2021)
全国平均	17.2	16.8	15.6	15.1	14.9	14.8	14.7	14.5	14.2	13.5	13.1	12.7	12.5	12.5	11.9
北海道	18.7	17.7	17.5	18.1	18.4	18.3	18.0	18.0	18.1	16.9	16.6	15.9	16.0	15.5	15.7
青森県	17.7	18.6	16.4	18.5	17.2	16.6	17.5	17.2	17.0	15.0	15.1	17.2	16.1	15.4	15.7
岩手県	16.3	16.3	14.1	14.6	13.1	14.2	13.7	13.5	14.1	12.8	13.6	13.4	13.6	12.3	11.0
宮城県	16.5	16.2	14.6	15.2	15.3	14.9	14.2	14.0	14.7	12.0	13.3	12.9	12.3	12.1	12.0
秋田県	15.4	17.1	12.3	14.9	13.0	14.5	13.7	15.1	14.1	14.7	13.3	13.4	13.5	12.6	14.6
山形県	15.0	16.9	13.0	13.4	14.3	13.5	13.6	14.5	12.2	14.3	11.4	12.9	11.2	11.1	11.4
福島県	16.0	16.5	15.3	14.1	14.3	13.0	14.3	13.9	14.8	14.4	13.6	13.0	12.6	13.1	12.9
長野県	13.0	12.8	11.8	10.3	11.7	11.9	9.7	11.0	10.8	10.7	9.9	10.1	9.0	8.8	8.8

02 胃 (単位：人口10万人対)

	H7 (1995)	12 (2000)	17 (2005)	22 (2010)	23 (2011)	24 (2012)	25 (2013)	26 (2014)	27 (2015)	28 (2016)	29 (2017)	30 (2018)	R1 (2019)	R2 (2020)	R3 (2021)
全国平均	19.8	16.9	13.7	11.4	11.0	10.5	10.1	9.6	9.3	8.7	8.2	7.7	7.2	7.0	6.6
北海道	17.1	14.9	13.0	10.8	10.9	10.5	10.6	9.6	9.1	8.7	8.6	8.0	7.1	7.0	6.5
青森県	20.6	19.5	16.3	13.7	13.5	12.8	13.0	11.9	13.4	10.6	10.7	8.7	9.3	9.9	9.6
岩手県	17.8	14.6	11.7	12.6	10.0	8.4	11.1	9.2	7.5	9.5	8.8	8.0	7.5	8.4	7.5
宮城県	18.9	16.4	13.0	10.6	11.2	11.3	10.1	10.1	9.5	8.9	7.7	8.0	7.3	6.9	6.6
秋田県	24.6	21.5	19.7	16.2	15.1	14.5	15.9	12.0	12.9	10.7	13.3	10.7	12.2	10.9	8.2
山形県	21.3	21.0	15.4	13.2	13.3	12.5	12.8	13.7	10.8	9.4	9.6	8.5	8.5	9.5	8.7
福島県	20.1	17.5	15.3	12.5	12.1	12.5	11.8	10.5	9.7	10.1	9.8	8.6	7.9	7.4	7.4
長野県	16.8	12.8	10.0	8.0	8.6	7.9	7.8	7.7	6.5	5.8	6.8	5.9	5.5	5.6	4.8

03 大腸 (単位：人口10万人対)

	H7 (1995)	12 (2000)	17 (2005)	22 (2010)	23 (2011)	24 (2012)	25 (2013)	26 (2014)	27 (2015)	28 (2016)	29 (2017)	30 (2018)	R1 (2019)	R2 (2020)	R3 (2021)
全国平均	12.4	12.1	11.2	10.3	10.5	10.5	10.4	10.5	10.2	10.3	10.2	10.0	9.8	9.8	9.6
北海道	12.9	13.0	12.0	10.6	10.8	11.3	11.0	10.6	10.8	12.0	10.9	11.1	10.8	10.5	11.2
青森県	13.8	14.7	12.1	12.8	13.9	13.5	13.4	15.0	14.8	14.6	13.5	14.9	12.9	13.4	13.8
岩手県	12.8	12.6	13.5	9.9	11.5	12.0	11.8	11.2	10.7	12.1	12.6	11.6	12.8	12.5	10.9
宮城県	13.1	12.2	11.4	9.6	10.1	9.5	9.8	9.5	9.1	9.4	9.9	9.6	9.7	9.5	9.5
秋田県	14.7	14.6	11.2	12.1	13.3	11.3	10.5	11.3	11.9	12.1	13.2	11.3	11.9	11.2	12.2
山形県	13.0	12.5	9.8	10.0	10.2	10.4	9.8	9.8	9.0	10.4	7.7	9.5	9.4	8.4	8.2
福島県	12.0	11.5	11.7	10.5	11.3	11.6	10.6	9.7	11.6	10.3	11.5	11.3	11.6	10.9	11.5
長野県	11.6	10.8	9.9	9.2	8.7	8.7	9.1	9.3	9.1	9.3	9.6	9.1	8.4	7.7	8.8

04 乳房 (単位：人口10万人対)

	H7 (1995)	12 (2000)	17 (2005)	22 (2010)	23 (2011)	24 (2012)	25 (2013)	26 (2014)	27 (2015)	28 (2016)	29 (2017)	30 (2018)	R1 (2019)	R2 (2020)	R3 (2021)
全国平均	9.2	9.9	10.4	10.8	10.8	10.2	10.7	10.5	10.7	10.7	10.7	10.7	10.6	10.2	9.9
北海道	9.2	11.0	11.2	12.4	11.9	11.0	12.6	12.2	13.1	11.8	12.2	13.2	12.0	12.7	12.8
青森県	9.6	11.2	11.6	12.2	11.0	10.8	13.9	12.7	14.9	12.2	13.9	13.6	15.0	13.0	14.8
岩手県	8.3	7.8	10.1	12.0	9.5	9.3	8.2	10.7	11.9	12.1	11.2	10.8	11.1	12.0	12.4
宮城県	10.5	12.0	11.2	10.0	11.0	10.8	11.1	10.6	10.3	12.1	11.8	9.7	9.9	8.4	8.5
秋田県	9.1	9.6	11.0	11.8	10.6	11.5	10.5	10.9	12.1	10.3	9.3	13.8	13.8	8.7	9.0
山形県	6.4	9.0	10.1	9.6	11.3	6.5	11.1	10.1	8.2	9.3	10.6	9.1	7.7	10.8	7.4
福島県	6.7	8.5	10.6	9.7	9.2	9.0	8.6	10.2	11.1	12.0	11.4	10.5	9.6	11.0	10.2
長野県	8.3	8.6	7.9	10.1	9.8	9.9	7.1	9.1	8.7	9.4	9.6	9.1	10.0	7.4	10.5

05 子宮 (単位：人口10万人対)

	H7 (1995)	12 (2000)	17 (2005)	22 (2010)	23 (2011)	24 (2012)	25 (2013)	26 (2014)	27 (2015)	28 (2016)	29 (2017)	30 (2018)	R1 (2019)	R2 (2020)	R3 (2021)
全国平均	4.2	4.3	4.3	4.5	4.6	4.6	4.5	4.9	4.8	4.7	4.8	4.9	5.1	5.0	4.9
北海道	4.2	4.5	4.4	4.8	4.8	4.4	4.5	5.4	5.5	4.7	5.3	5.1	5.1	5.1	5.7
青森県	3.8	3.3	4.2	4.7	4.9	5.5	6.1	4.8	6.3	5.0	6.2	6.5	5.8	6.3	5.4
岩手県	3.2	3.1	5.7	5.1	5.1	4.4	3.4	4.4	4.4	4.5	4.7	5.1	6.0	5.5	4.8
宮城県	3.8	2.4	5.0	3.4	3.9	4.1	4.3	4.1	5.4	4.9	5.3	4.2	5.4	4.2	5.3
秋田県	1.4	3.0	3.3	3.7	4.7	4.5	4.7	5.3	6.3	5.6	6.0	5.1	7.0	6.2	5.3
山形県	4.1	2.6	3.2	4.1	4.1	4.8	4.6	2.6	4.0	5.8	4.0	5.3	4.2	6.6	4.9
福島県	3.4	3.0	3.8	4.6	3.9	4.7	4.2	5.4	4.4	5.0	6.4	5.3	5.8	3.4	5.6
長野県	3.7	3.3	4.1	3.3	4.3	4.7	4.4	4.5	3.9	4.8	5.1	4.4	5.0	4.8	4.4

資料：国立がん研究センターがん対策情報センター

(7) がんの75歳未満年齢調整死亡率の状況(全国比較)

〔図表23〕【がんの75歳未満年齢調整死亡率の状況(全国比較)】

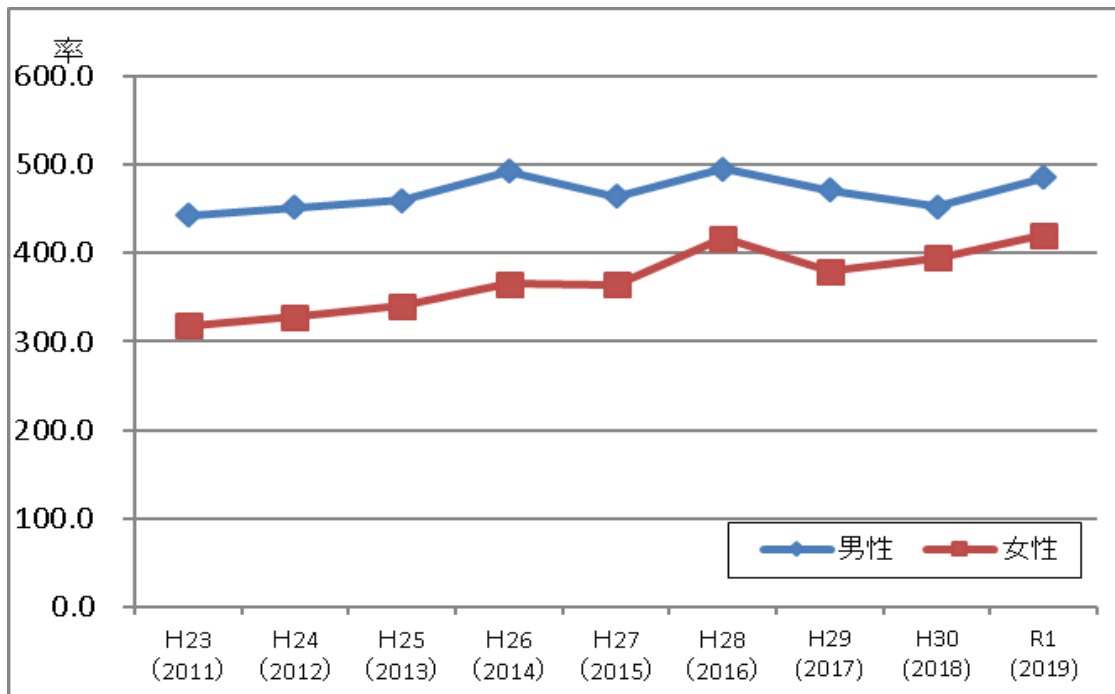
順位	〈男女計〉														〈男性〉		〈女性〉		順位				
	平成25年度(2013)		平成26年度(2014)		平成27年度(2015)		平成28年度(2016)		平成29年度(2017)		平成30年度(2018)		令和元年度(2019)		令和2年度(2020)		令和3年度(2021)			令和3年度(2021)			
	全国平均	79.4	全国平均	78.5	全国平均	77.6	全国平均	75.8	全国平均	73.3	全国平均	71.4	全国平均	70.5	全国平均	69.3	全国平均	67.5		全国平均	83.2	全国平均	53.0
1	長野	66.1	長野	68.3	長野	62.0	長野	62.3	滋賀	64.1	長野	62.5	長野	58.9	長野	57.6	長野	57.3	長野	65.7	滋賀	45.7	1
2	滋賀	70.6	三重	70.8	滋賀	69.4	山梨	67.6	長野	64.9	三重	64.1	滋賀	62.3	山梨	59.1	滋賀	59.0	福井	73.1	徳島	47.0	2
3	福井	71.0	滋賀	71.9	大分	70.5	富山	68.3	福井	66.1	滋賀	64.6	福井	63.1	福井	60.2	石川	59.9	滋賀	73.2	石川	47.6	3
4	熊本	71.5	福井	72.1	福井	71.1	三重	69.0	香川	67.1	奈良	65.1	奈良	63.9	滋賀	62.1	福井	60.1	三重	73.5	福井	47.8	4
5	山梨	72.3	宮崎	73.1	山形	71.4	岡山	69.1	三重	67.4	富山	65.3	三重	64.3	大分	63.2	京都	60.9	石川	73.8	長野	48.9	5
6	大分	72.4	熊本	73.6	岡山	71.7	群馬	69.8	奈良	67.6	大分	65.7	石川	64.5	岐阜	64.3	三重	61.2	京都	74.1	京都	49.3	6
7	石川	74.6	富山	74.4	広島	72.0	滋賀	70.0	岡山	67.8	山梨	66.3	富山	64.6	奈良	64.3	奈良	62.4	山梨	75.6	三重	49.8	7
8	岡山	74.8	広島	74.1	熊本	72.2	大分	70.5	山梨	67.8	熊本	66.5	大分	64.6	岡山	64.4	山梨	63.2	奈良	76.0	香川	49.9	8
9	三重	75.2	山梨	74.4	奈良	72.3	香川	70.9	熊本	68.3	福井	66.7	岡山	65.0	群馬	64.9	静岡	63.8	愛知	77.2	広島	50.1	9
10	富山	75.3	香川	75.0	京都	72.5	熊本	71.0	大分	68.4	徳島	66.8	山梨	65.6	富山	65.1	富山	63.9	静岡	77.3	富山	50.2	10
11	広島	75.3	大分	75.3	徳島	73.0	岐阜	71.1	沖縄	68.6	香川	67.1	京都	66.4	京都	65.2	岡山	63.9	岡山	77.6	鳥取	50.3	11
12	岐阜	76.0	岐阜	75.6	静岡	73.3	奈良	71.8	静岡	68.7	岡山	67.7	愛知	67.1	熊本	65.8	愛知	64.3	東京	78.0	群馬	50.5	12
13	香川	76.5	石川	75.8	三重	75.2	福井	71.8	富山	69.1	鳥根	68.2	広島	67.1	広島	65.9	広島	64.4	岐阜	78.6	愛媛	50.7	13
14	静岡	76.5	奈良	75.8	愛知	75.3	京都	72.0	徳島	69.3	千葉	68.6	岐阜	67.3	鳥根	66.6	東京	65.0	神奈川	78.8	奈良	50.8	14
15	徳島	76.6	静岡	76.5	群馬	75.4	宮城	72.0	山形	69.7	石川	68.6	山形	67.4	三重	66.7	香川	65.0	富山	79.1	静岡	51.1	15
16	宮城	76.9	徳島	76.5	山梨	75.8	広島	73.1	京都	70.0	静岡	68.6	静岡	67.4	宮城	67.0	群馬	65.1	千葉	79.5	山梨	51.2	16
17	愛媛	77.7	沖縄	76.5	新潟	75.8	沖縄	73.3	広島	70.3	京都	69.0	兵庫	67.8	静岡	67.1	岐阜	65.2	大分	79.8	岡山	51.2	17
18	群馬	77.8	宮城	76.5	千葉	76.3	徳島	73.3	鹿児島	70.4	兵庫	69.6	東京	67.9	愛知	67.4	愛媛	65.2	広島	79.8	山形	51.4	18
19	沖縄	78.0	岡山	76.6	岐阜	76.3	静岡	73.3	群馬	71.3	広島	69.8	神奈川	67.9	千葉	68.2	大分	65.5	山形	79.8	熊本	51.4	19
20	奈良	78.2	千葉	76.6	香川	76.6	愛知	73.9	神奈川	71.4	愛知	69.9	徳島	68.6	東京	68.3	山形	65.6	群馬	80.6	鳥根	51.5	20
21	千葉	78.4	愛知	76.9	神奈川	76.8	千葉	74.7	岐阜	71.6	岐阜	70.1	埼玉	68.7	神奈川	68.4	神奈川	65.8	香川	80.8	高知	51.6	21
22	宮崎	78.4	山口	77.4	栃木	76.9	兵庫	75.3	高知	71.6	宮崎	70.2	群馬	68.8	石川	68.5	熊本	66.0	宮城	81.1	新潟	51.9	22
23	神奈川	78.8	福島	77.9	富山	77.1	神奈川	75.4	石川	71.8	神奈川	70.2	香川	69.1	鳥取	68.6	徳島	66.3	埼玉	81.3	兵庫	52.1	23
24	京都	78.8	神奈川	78.1	兵庫	77.3	東京	75.5	宮城	72.2	東京	70.3	千葉	69.3	新潟	68.8	千葉	66.4	愛媛	81.5	鹿児島	52.1	24
25	埼玉	78.8	群馬	78.3	宮城	77.3	埼玉	75.6	埼玉	72.3	鹿児島	70.5	熊本	69.5	兵庫	69.0	兵庫	66.9	熊本	81.8	和歌山	52.1	25
26	愛知	78.9	高知	78.4	沖縄	77.7	石川	76.3	東京	72.4	宮城	70.6	宮城	70.1	山形	69.9	宮城	67.7	栃木	82.0	愛知	52.3	26
27	鳥根	79.6	東京	78.4	石川	77.8	新潟	76.5	愛知	72.6	山形	70.6	栃木	70.5	栃木	70.0	栃木	67.9	兵庫	83.7	東京	52.7	27
28	福島	79.8	山形	78.4	東京	77.9	山形	76.6	千葉	73.2	新潟	72.0	福島	71.2	山口	70.0	鳥取	68.1	岩手	84.3	岐阜	52.8	28
29	栃木	80.2	新潟	78.5	愛媛	78.2	鹿児島	77.4	兵庫	73.4	群馬	72.2	鳥根	71.3	徳島	70.7	埼玉	68.2	茨城	84.6	大分	52.9	29
30	山形	80.4	愛媛	78.6	宮崎	78.2	和歌山	77.5	鳥根	73.5	鳥取	72.2	佐賀	71.6	鹿児島	71.0	新潟	68.3	新潟	85.7	神奈川	53.6	30
31	東京	80.6	京都	78.9	埼玉	78.4	茨城	77.5	愛媛	75.2	埼玉	72.2	鹿児島	71.9	佐賀	71.3	和歌山	68.6	鹿児島	86.2	山口	53.6	31
32	山口	80.7	鹿児島	79.0	佐賀	79.2	鳥根	78.1	山口	75.4	沖縄	72.5	新潟	72.0	愛媛	71.5	鹿児島	68.8	山口	86.4	山口	53.9	32
33	岩手	80.8	兵庫	79.0	鳥根	79.3	福島	78.8	宮崎	75.5	愛媛	72.8	茨城	72.0	茨城	71.5	山口	68.8	和歌山	86.6	栃木	54.3	33
34	茨城	80.9	埼玉	79.1	鹿児島	79.4	宮崎	78.8	茨城	76.5	山口	74.1	茨城	73.2	埼玉	71.8	茨城	69.0	徳島	86.6	千葉	54.3	34
35	鹿児島	81.1	岩手	79.5	山口	79.6	山口	79.1	新潟	77.0	栃木	74.3	山口	73.5	沖縄	72.1	岩手	69.2	佐賀	87.3	茨城	54.5	35
36	新潟	81.6	栃木	80.5	高知	80.2	佐賀	79.8	大阪	77.5	茨城	74.4	愛媛	73.6	和歌山	72.5	鳥根	71.1	鳥取	87.3	大阪	54.6	36
37	和歌山	81.8	茨城	81.1	和歌山	80.3	愛媛	79.9	栃木	77.6	福岡	74.4	福岡	74.9	香川	72.7	福岡	71.1	福岡	88.2	岩手	54.7	37
38	兵庫	82.0	鳥根	81.1	福島	80.3	福岡	80.5	和歌山	77.9	和歌山	75.2	長崎	74.9	高知	72.8	佐賀	71.1	宮崎	89.7	宮城	55.6	38
39	福岡	84.6	和歌山	82.2	岩手	81.0	長崎	80.7	福島	78.7	福島	75.7	大阪	75.1	大阪	73.5	大阪	71.5	長崎	90.1	佐賀	55.8	39
40	高知	85.1	大阪	83.8	長崎	81.4	栃木	80.7	長崎	79.0	大阪	75.8	和歌山	75.6	岩手	74.2	高知	72.2	大阪	90.1	福岡	56.0	40
41	佐賀	85.9	福岡	83.9	福岡	82.7	岩手	81.3	佐賀	79.8	佐賀	77.2	沖縄	76.0	福島	74.3	長崎	72.3	沖縄	90.7	埼玉	56.2	41
42	大阪	86.3	長崎	85.3	茨城	83.1	大阪	81.4	福岡	80.3	高知	77.4	岩手	77.8	福岡	74.3	宮崎	73.0	福島	91.3	長崎	56.5	42
43	長崎	88.0	佐賀	85.9	大阪	84.4	高知	81.8	岩手	81.3	岩手	78.0	北海道	78.0	宮崎	74.7	沖縄	73.3	鳥根	91.6	沖縄	56.8	43
44	秋田	88.2	秋田	86.5	北海道	87.7	鳥取	84.1	秋田	83.8	長崎	78.7	高知	78.3	秋田	76.8	福島	74.1	高知	94.8	福島	56.9	44
45	鳥取	88.4	鳥取	87.5	鳥取	88.1	北海道	85.6	北海道	84.1	秋田	80.0	鳥取	79.7	長崎	77.0	秋田	77.2	北海道	95.6	宮崎	58.5	45
46	北海道	88.5	北海道	88.2	秋田	91.2	秋田	87.4	鳥取	86.0	北海道	81.6	秋田	82.0	北海道	78.9	北海道	79.5	秋田	102.1	北海道	65.8	46
47	青森	99.6	青森	98.0	青森	96.9	青森	93.3	青森	88.9	青森	91.1	青森	90.8	青森	87.6	青森	86.9	青森	108.2	青森	68.2	47

資料：国立がん研究センターがん対策情報センター



(8) がん年齢調整罹患率の年次推移

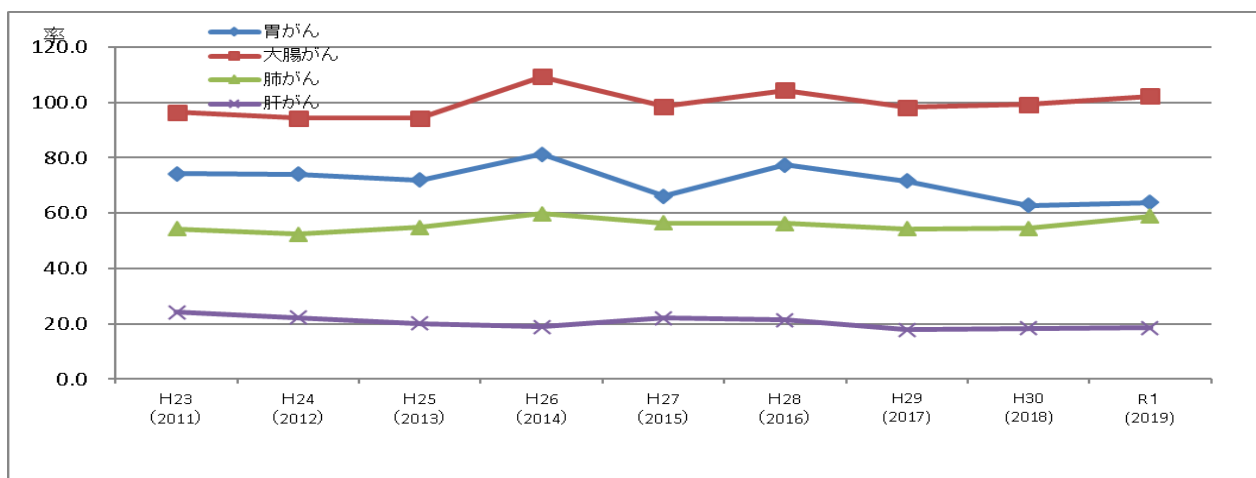
〔図表 24〕【がん年齢調整罹患率の年次推移・3年移動平均の推移（男女別）】



	H23 (2011)	H24 (2012)	H25 (2013)	H26 (2014)	H27 (2015)	H28 (2016)	H29 (2017)	H30 (2018)	R1 (2019)
男性	442.4	451.0	459.6	492.7	463.8	494.9	470.6	452.6	485.5
女性	317.7	328.1	340.5	365.1	363.9	416.5	379.2	394.6	420.3

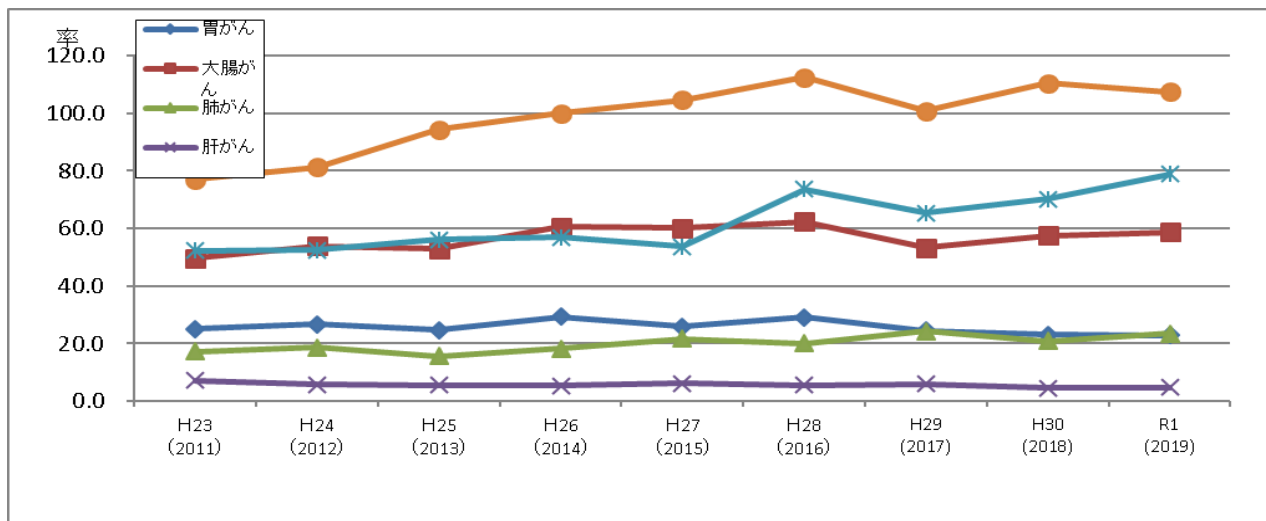
資料：「2019年岩手県地域がん登録報告書（2019年診断例）」（2022年8月）

〔図表 25〕【がん年齢調整罹患率の年次推移（部位別：男性）】



資料：「2019年岩手県地域がん登録報告書（2019年診断例）」（2022年8月）

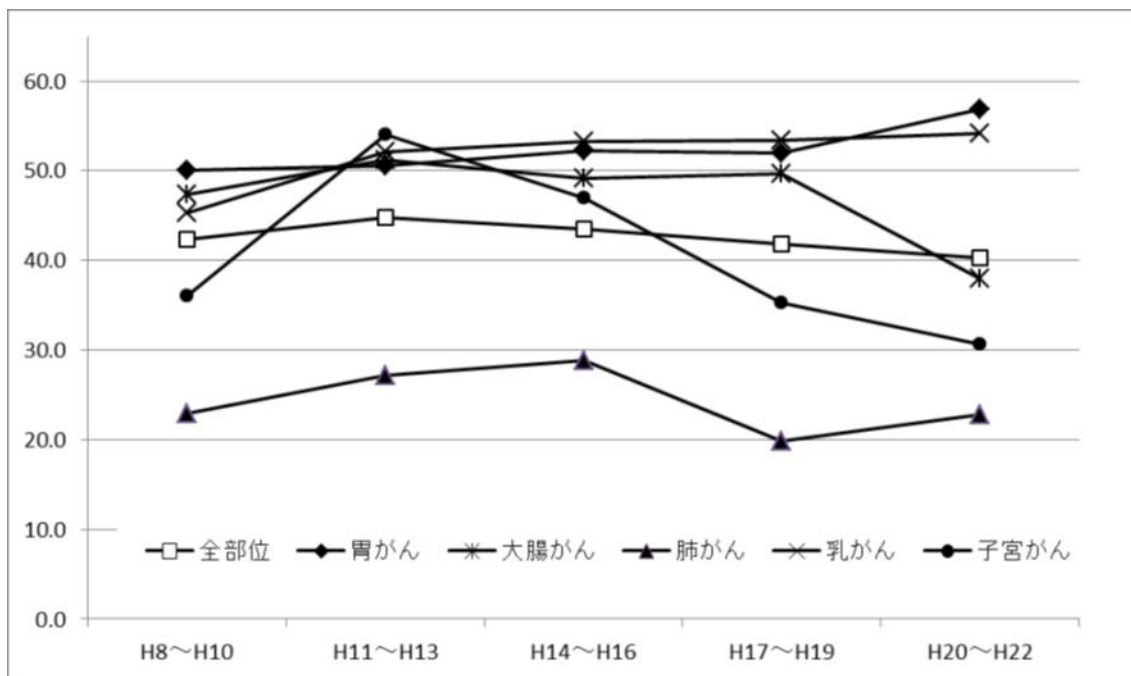
〔図表 26〕【がん年齢調整罹患率の年次推移（部位別：女性）】



資料：「2019年岩手県地域がん登録報告書（2019年診断例）」（2022年8月）

### (9) 地域がん登録から見た限局がんの割合の推移

〔図表 27〕【地域がん登録から見た限局がん割合の推移（岩手県・部位別 3 年間の平均）】



（単位：％）

	H8~H10	H11~H13	H14~H16	H17~H19	H20~H22
全部位	42.3	44.8	43.5	41.8	40.3
胃がん	50.0	50.6	52.2	52.0	56.8
大腸がん	47.3	51.2	49.1	49.7	38.0
肺がん	22.9	27.2	28.8	19.9	22.8
乳がん	45.3	52.1	53.3	53.4	54.1
子宮がん	36.0	54.0	46.9	35.3	30.6

資料：「平成 22 年岩手県地域がん登録報告書（平成 22 年診断例）」（平成 25 年 12 月）

\* H23 年より 3 年間平均報告掲載されず、年度ごとの報告

【限局がんの割合】

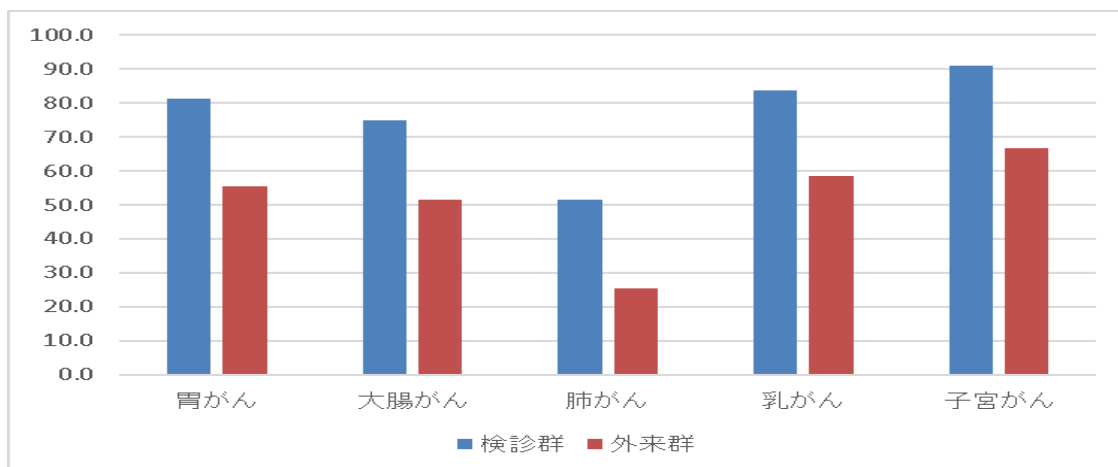
(%)

	H27 年 (2015)	H28 年 (2016)	H30 年 (2018)	R1 年 (2019)
全部位	45.4	46.5	45.4	45.0
胃	60.4	61.9	57.9	60.3
大腸	46.4	47.0	43.8	45.9
肺	28.9	27.9	30.4	30.3
乳・女	56.6	55.0	57.9	62.0
子宮	47.3	55.7	58.6	54.1

資料：「岩手県がん登録事業報告書（2019 年診断例）」（2022 年 8 月）

### (10) 検診発見がんと外来受診発見がんでの限局がんの割合

〔図表 28〕【検診発見がんと外来受診発見がんでの限局がんの割合（主ながん別）】



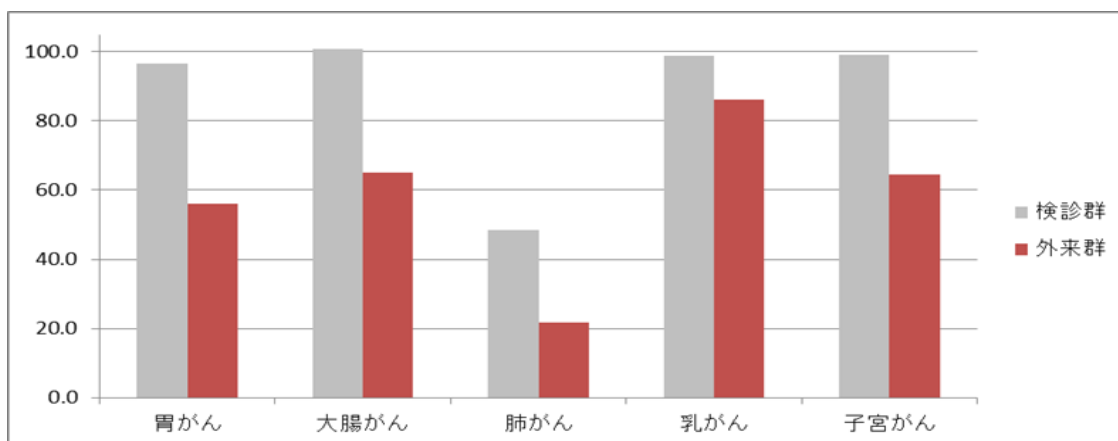
(単位：%)

	胃がん	大腸がん	肺がん	乳がん	子宮がん
検診群	81.1	74.8	51.6	83.6	90.9
外来群	55.4	51.4	25.4	58.4	66.8

資料：「岩手県地域がん登録報告書（2019年診断例）」（2022年8月）

### (11) 検診発見がんと外来受診発見がんの5年相対生存率の比較

〔図表 29〕【検診発見がんと外来受診発見がんの5年相対生存率の比較（主ながん別）】



(単位：%)

	胃がん	大腸がん	肺がん	乳がん	子宮がん
検診群	96.7	100.7	48.5	98.8	99.1
外来群	56.0	65.2	21.6	86.3	64.5

資料：「平成 22 年岩手県地域がん登録報告書（平成 22 年診断例）」（平成 25 年 12 月）

## (12) 登録票からみた検診発見がん（検診由来）の割合

〔図表 30〕【登録票から見た検診発見がん（検診由来）の割合（主ながん別）】

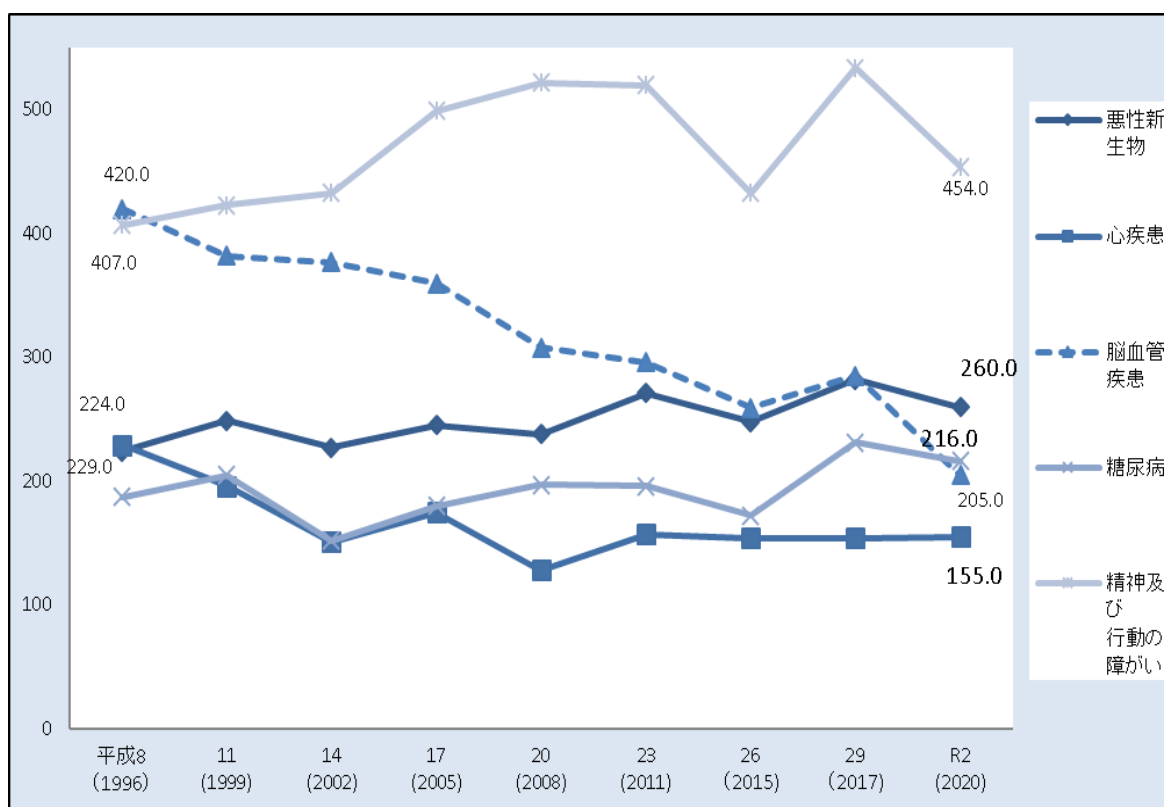
注) 上皮内がんは除く。がん検診等：がん検診・健診・人間ドックで発見された割合。 (%)

部位	全部位	胃	大腸	肺	乳・女	子宮
岩手県	15.4	19.2	18.2	22.2	23.6	11.7
全 国	15.1	19.3	18.6	16.4	24.9	12.2

資料：「2019年岩手県地域がん登録報告書（2019年診断例）」（2022年8月）

## (13) 主な傷病別の受療率の推移

〔図表 31〕【主要傷病別の受療率の推移（岩手県）】



資料：厚生労働省「患者調査」

### (14) がん診療機能状況

〔図表32〕【がん医療機能の分布【岩手県・手術、放射線療法、外来化学療法の実施件数】（令和2年）】

二次保健医療圏等	手術		放射線療法		外来化学療法	
	件数	割合	件数	割合	件数	割合
盛岡	288	56.0%	1,344	78.0%	1,246	45.0%
盛岡圏域以外	227	44.0%	387	22.0%	1,553	55.0%
県計（R2）	515	100%	1,731	100%	2,799	100%
参考 県計（H29）	517	100%	2,615	100%	2,616	100%

資料：令和2年医療施設調査

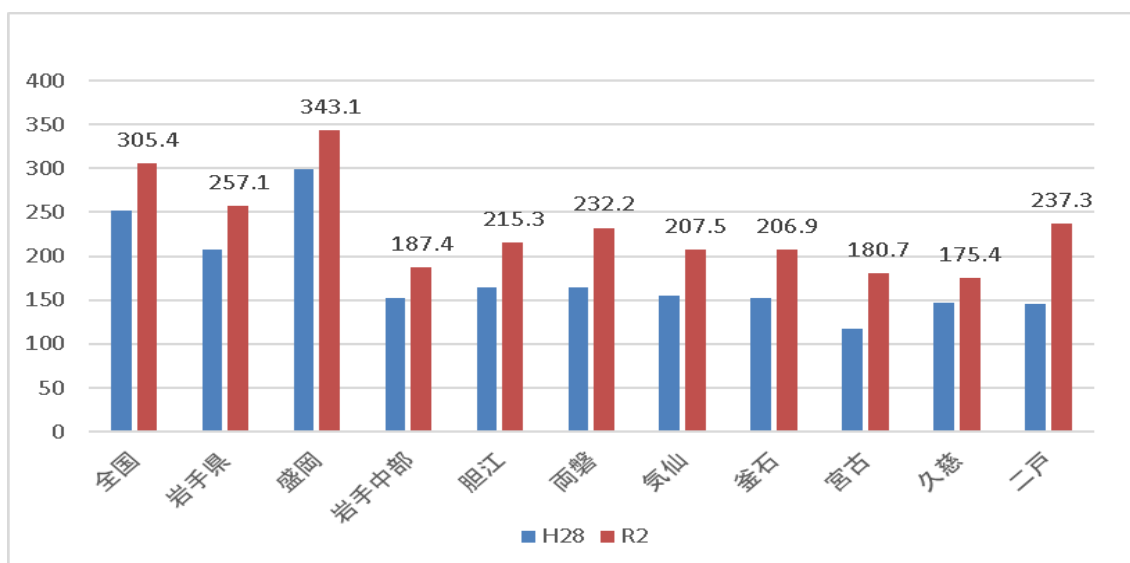
〔図表33〕【緩和ケアチーム、緩和ケア外来の設置状況（岩手県）（令和2年）】

二次保健医療圏	盛岡	岩手中部	胆沢	両磐	気仙	釜石	宮古	久慈	二戸
がん診療の実施病院数	23	7	9	7	2	4	3	3	3
がん緩和ケアチームの設置	4	2	1	3	1	1	1	1	1
緩和ケア外来の実施	4	2	2	2	1	1	1	1	1

資料：岩手県保健福祉部医療政策室調べ

### (15) 医療従事者の状況

〔図表34〕【保健医療圏別の医師数（岩手県）（人口10万対）】



資料：令和2年度医療施設調査（静態）

人口：全国（総務省人口推計令和2年10月1日）、岩手県（令和2年岩手県人口移動報告年報）