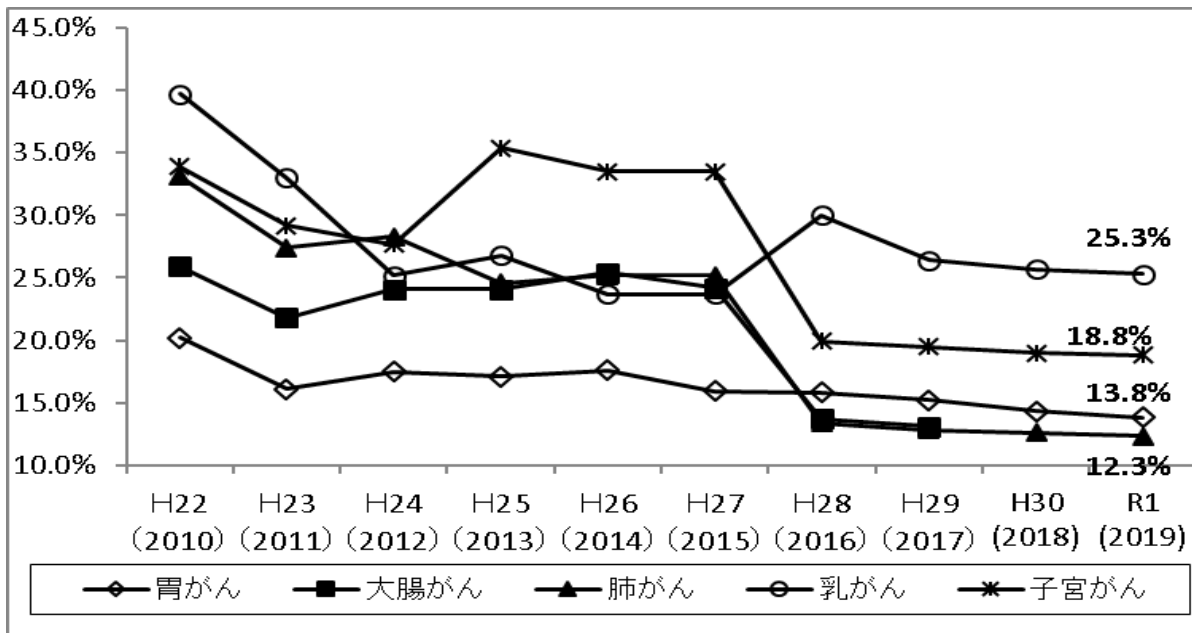


3 がんの早期発見

(1) 岩手県の市町村実施がん検診の受診率の状況

〔図表 40〕【岩手県の市町村実施がん検診受診率の推移】



資料：厚生労働省「地域保健・健康増進事業報告」

(2) あらゆる実施主体を含めた岩手県のがん検診受診率の状況

	H22 (2010)	H23 (2011)	H24 (2012)	H25 (2013)	H26 (2014)	H27 (2015)	H28 (2016)	H29 (2017)	H30 (2018)	R1 (2019)
胃がん	20.2%	16.1%	17.5%	17.1%	17.6%	15.9%	15.8%	15.2%	14.3%	13.8%
大腸がん	25.9%	21.8%	24.1%	24.1%	25.4%	24.2%	13.7%	13.1%	12.7%	12.5%
肺がん	33.1%	27.4%	28.3%	24.6%	25.2%	25.2%	13.4%	12.8%	12.6%	12.3%
乳がん	39.7%	33.0%	25.2%	26.8%	23.7%	23.7%	30.0%	26.4%	25.7%	25.3%
子宮がん	33.9%	29.2%	27.7%	35.4%	33.5%	33.5%	19.9%	19.5%	19.0%	18.8%

〔図表 41〕【あらゆる実施主体を含めた岩手県のがん検診受診率の状況】

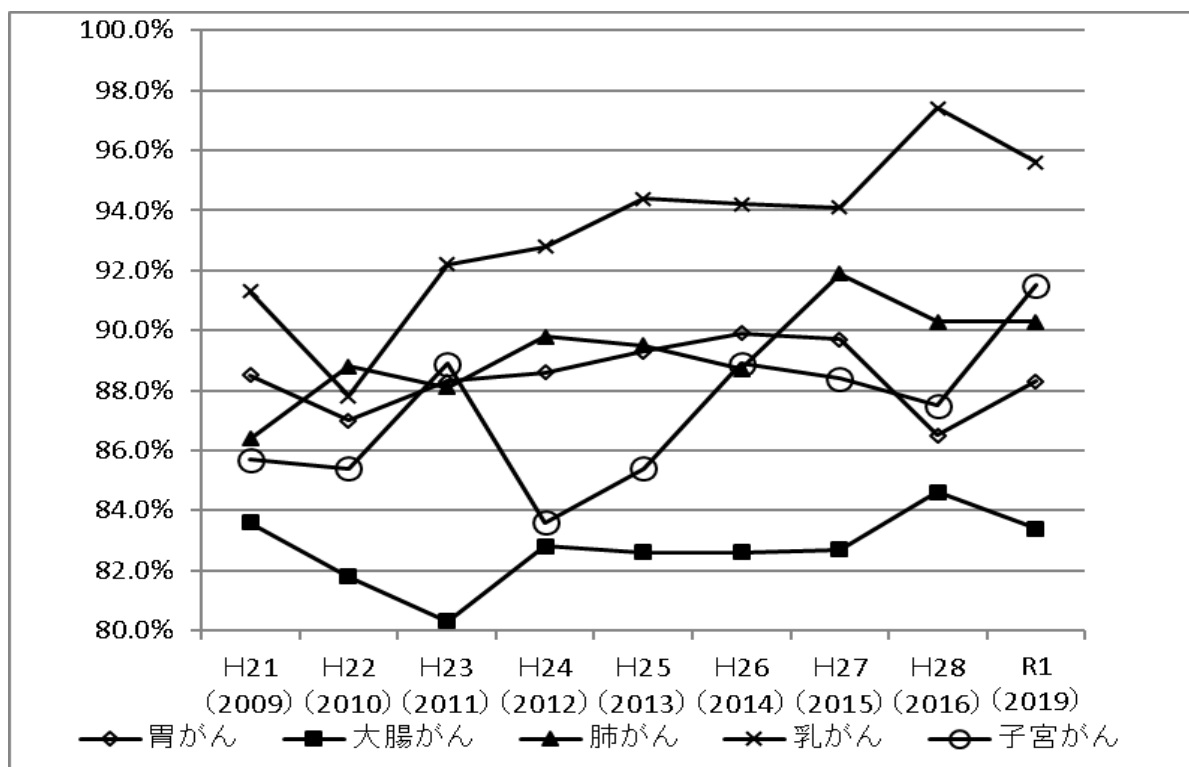
区分	胃がん	大腸がん	肺がん	乳がん	子宮がん
受診率	46.8%	49.2%	56.6%	50.4%	46.4%

資料：厚生労働省「国民生活基礎調査(令和元年)」

(注) 全国民を対象とした調査(抽出調査)における40歳以上70歳未満(子宮頸がんのみ20歳以上70歳未満)を対象としたがん検診受診率の岩手県分の集計結果であること。がん検診の受診状況に関する調査は3年に1回であること。

(3) 本県の市町村実施がん検診の精検受診率

〔図表 42〕【岩手県の市町村実施がん検診の精密検査の受診率の推移】



	H21 (2009)	H22 (2010)	H23 (2011)	H24 (2012)	H25 (2013)	H26 (2014)	H27 (2015)	H28 (2016)	R1 (2019)
胃がん	88.5%	87.0%	88.3%	88.6%	89.3%	89.9%	89.7%	86.5%	88.3%
大腸がん	83.6%	81.8%	80.3%	82.8%	82.6%	82.6%	82.7%	84.6%	83.4%
肺がん	86.4%	88.8%	88.1%	89.8%	89.5%	88.7%	91.9%	90.3%	90.3%
乳がん	91.3%	87.8%	92.2%	92.8%	94.4%	94.2%	94.1%	97.4%	95.6%
子宮がん	85.7%	85.4%	88.9%	83.6%	85.4%	88.9%	88.4%	87.5%	91.5%

資料：厚生労働省「地域保健・健康増進事業報告」

(4) 都道府県別がん検診受診率の状況(全国比較)

〔図表 43〕【都道府県別がん検診受診率の状況（全国比較）】

都道府県別がん検診受診率の状況（令和元年度）

順位	胃がん		肺がん		大腸がん		乳がん		子宮頸がん		順位
	全国	42.4	全国	49.4	全国	44.2	全国	47.4	全国	43.7	
1	山形県	61.1	山形県	66.7	山形県	61.7	山形県	61.0	山形県	56.2	1
2	新潟県	55.0	宮城県	61.7	山梨県	53.9	宮城県	59.8	宮城県	52.2	2
3	宮城県	53.3	山梨県	61.2	宮城県	53.6	山梨県	58.6	山梨県	49.8	3
4	福島県	51.3	新潟県	60.3	新潟県	52.1	東京都	53.5	富山県	49.7	4
5	山梨県	50.7	群馬県	57.9	青森県	51.4	長野県	53.1	大分県	49.2	5
6	富山県	49.6	岩手県	57.6	島根県	49.4	富山県	52.3	香川県	48.4	6
7	青森県	47.9	秋田県	57.2	岩手県	49.4	千葉県	51.9	熊本県	48.3	7
8	熊本県	47.5	富山県	57.1	東京都	49.1	熊本県	51.9	岡山県	47.7	8
9	秋田県	47.4	島根県	56.9	秋田県	48.8	新潟県	51.4	長野県	47.4	9
10	石川県	47.1	福島県	56.5	富山県	48.5	大分県	51.3	神奈川県	47.4	10
11	長野県	46.6	青森県	55.9	長野県	48.3	香川県	51.2	東京都	47.3	11
12	高知県	46.4	石川県	55.9	福島県	48.1	石川県	50.6	新潟県	47.2	12
13	岡山県	46.1	鳥取県	55.4	熊本県	47.5	岩手県	50.4	岩手県	47.1	13
14	鳥取県	45.8	高知県	55.4	栃木県	47.2	福島県	50.0	福島県	46.6	14
15	島根県	45.7	香川県	55.4	岡山県	46.9	栃木県	50.0	秋田県	46.3	15
16	香川県	45.6	岡山県	55.0	香川県	46.6	高知県	50.0	沖縄県	45.5	16
17	大分県	45.0	長野県	54.7	岐阜県	46.5	岡山県	49.6	高知県	45.1	17
18	東京都	44.5	栃木県	54.3	石川県	46.4	三重県	49.6	石川県	44.8	18
19	岩手県	44.1	熊本県	54.0	福井県	46.3	鹿児島県	48.5	群馬県	44.7	19
20	群馬県	43.7	鹿児島県	53.9	鳥取県	46.3	秋田県	48.4	鹿児島県	44.3	20
21	岐阜県	43.7	静岡県	52.1	群馬県	45.8	群馬県	48.3	滋賀県	44.3	21
22	栃木県	43.4	茨城県	52.0	千葉県	45.1	沖縄県	48.3	愛知県	44.3	22
23	佐賀県	43.2	大分県	51.7	滋賀県	44.9	福井県	48.1	青森県	44.1	23
24	千葉県	43.1	福井県	51.4	愛知県	44.7	滋賀県	48.0	静岡県	44.0	24
25	静岡県	42.9	千葉県	51.3	静岡県	44.7	岐阜県	47.8	三重県	43.8	25
26	愛知県	42.2	岐阜県	51.2	高知県	44.6	神奈川県	47.8	栃木県	43.8	26
27	奈良県	42.1	佐賀県	50.5	埼玉県	44.1	愛知県	47.4	広島県	43.6	27
28	福井県	41.9	東京都	50.2	茨城県	44.1	宮崎県	47.3	福井県	43.5	28
29	滋賀県	41.8	宮崎県	49.5	大分県	43.6	静岡県	46.6	愛媛県	43.3	29
30	神奈川県	41.7	滋賀県	48.8	神奈川県	43.5	茨城県	46.2	佐賀県	43.3	30
31	茨城県	41.4	三重県	48.7	三重県	43.1	埼玉県	46.0	徳島県	43.2	31
32	広島県	41.3	愛知県	48.2	鹿児島県	43.0	青森県	45.6	奈良県	42.5	32
33	宮崎県	41.0	愛媛県	48.1	奈良県	42.8	奈良県	45.1	岐阜県	42.5	33
34	三重県	41.0	神奈川県	47.9	兵庫県	42.5	佐賀県	44.7	鳥取県	42.1	34
35	埼玉県	41.0	埼玉県	47.4	佐賀県	42.3	徳島県	44.5	千葉県	41.8	35
36	鹿児島県	40.8	徳島県	46.0	愛媛県	42.2	京都府	44.3	茨城県	41.7	36
37	愛媛県	40.5	広島県	45.9	宮崎県	41.0	福岡県	44.3	宮崎県	41.6	37
38	福岡県	40.5	奈良県	44.8	広島県	41.0	広島県	43.9	埼玉県	40.6	38
39	沖縄県	39.6	兵庫県	44.6	京都府	39.8	愛媛県	43.8	大阪府	39.8	39
40	和歌山県	39.0	福岡県	44.5	福岡県	38.5	島根県	43.7	福岡県	39.6	40
41	徳島県	38.9	山口県	44.4	大阪府	37.8	鳥取県	43.5	兵庫県	39.1	41
42	京都府	38.7	和歌山県	44.4	徳島県	37.5	兵庫県	42.1	島根県	39.0	42
43	北海道	36.8	京都府	43.9	沖縄県	37.4	大阪府	41.9	京都府	38.9	43
44	兵庫県	36.8	沖縄県	43.9	北海道	37.4	和歌山県	40.6	和歌山県	38.5	44
45	長崎県	36.7	長崎県	43.1	和歌山県	36.9	北海道	37.7	長崎県	38.3	45
46	山口県	36.5	大阪府	42.0	長崎県	36.7	長崎県	37.5	北海道	37.8	46
47	大阪府	35.8	北海道	41.2	山口県	35.4	山口県	35.4	山口県	35.4	47

* 対象年齢は胃、肺、大腸、乳がんは40～69歳、子宮頸がんは、20～69歳

* 受診間隔は、胃、肺、大腸がんは過去1年、乳がん、子宮頸がんは過去2年

資料：厚生労働省「国民生活基礎調査」（令和元年）