

1 令和6年12月の交通事故発生状況等

(1) 交通事故発生状況 (速報値)

	発生件数	死者数	傷者数
12月中	160	2	196
増減数	4	0	22
増減率	2.6%	0.0%	12.6%
12月末	1,391	28	1,700
増減数	-112	-7	-96
増減率	-7.5%	-20.0%	-5.3%

○全国の死者数 (12月末)
2,663人(-15人)

○東北の死者数 (12月末)
青森県 43人(-2人)
宮城県 47人(0人)
秋田県 31人(-1人)
山形県 24人(-10人)
福島県 51人(-4人)

※()内は増減数

- 死者数は、統計がある昭和23年以降で、**最少**
第11次岩手県交通安全計画の目標「年間の死者数を30人以下」を達成!
- 発生件数と傷者数は、**21年連続で減少**

(2) 12月中の交通死亡事故

No.	発生日時	発生場所	事故類型	事故の状況	死者
1	11月26日(火) 午後3時 35分頃	遠野市 松崎町 市道	【車両単独】 ①軽乗用車	①が道路左側のガードレールに衝突	①軽乗用車 (60歳女性)
2	12月3日(火) 午後7時 20分頃	雫石町 七ツ森 国道46号	【人対車両】 ①普通乗用車 ②歩行者	①が右から左に横断中の②と衝突	②歩行者 (59歳男性)

11月の事故は、死亡事故としての計上が12月の為、12月中の事故としています。

(3) 高校生が作成した交通安全テレビCMの放送

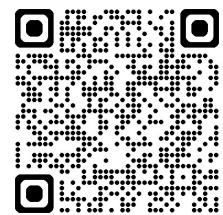
令和6年11月20日(水)開催の「令和6年度正しい交通ルールを守る運動県民大会」において、高校生交通安全テレビCMコンテストグランプリ審査会が行われました。グランプリ、準グランプリを獲得した3作品については、1月末までIBC岩手放送で、CMとして実際に放送されます。

ぜひ、この機会に高校生の力作をじっくりとご覧ください。

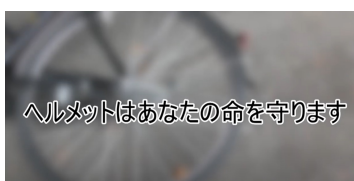
また、本CMコンテストの優秀作品は、岩手県公式動画チャンネルにおいても、視聴できますので、そちらのほうからもご覧ください。

県のHPで「CMコンテスト」を検索、または右のQRコードから

岩手県公式動画チャンネルには、
こちらから



黒沢尻北高校
＜自転車部門＞
「命か前髪か」



準グランプリ
(2作品)

盛岡白百合学園高校
＜一般部門＞
「守りたい、この命」



盛岡第一高校
＜高齢者部門＞
「あなたのこと、守ります」



岩手県交通安全年間スローガン
「無事故の輪 みんなでつくる 岩手県」

2 交通死亡事故発生ゼロ日数市町村調べ〔行政順〕

(令和6年12月末現在)

市町村名	死亡事故最終発生年月日	ゼロ継続日数
盛岡市	令和6年11月27日	33
宮古市	令和6年11月24日	36
大船渡市	令和6年1月8日	357
花巻市	令和6年9月11日	110
北上市	令和6年7月4日	179
久慈市	令和5年11月8日	418
遠野市	令和6年11月26日	34
一関市	令和6年4月10日	264
陸前高田市	令和4年9月17日	835
釜石市	令和5年8月24日	494
二戸市	令和5年12月1日	395
八幡平市	令和6年9月20日	101
奥州市	令和6年8月7日	145
滝沢市	令和3年10月28日	1,159
雫石町	令和6年12月3日	27
葛巻町	平成27年10月26日	3,353
岩手町	令和5年4月22日	618
紫波町	令和6年7月13日	170
矢巾町	令和4年10月14日	808
西和賀町	令和5年11月16日	410
金ヶ崎町	令和5年8月2日	516
平泉町	令和4年8月13日	870
住田町	令和5年1月2日	728
大槌町	令和6年2月21日	313
山田町	令和3年10月27日	1,160
岩泉町	令和6年10月5日	86
田野畑村	令和6年8月6日	146
普代村	令和3年11月24日	1,132
軽米町	令和6年10月6日	85
野田村	令和2年3月24日	1,742
九戸村	令和6年5月11日	233
洋野町	令和4年3月5日	1,031
一戸町	令和5年3月28日	643
高速道路	令和6年4月13日	261

※属地主義による統計

3 飲酒運転検挙状況

(令和6年11月末現在)

市町村名	検挙状況			免許人口	千人当たり 検挙状況
	11月	11月末	前年比		
盛岡市	16	74	(2)	188,806	0.39
宮古市		6	(-6)	29,607	0.20
大船渡市	1	6	(-1)	22,491	0.27
花巻市	6	19	(3)	64,400	0.30
北上市	1	15	(-19)	65,376	0.23
久慈市	3	13	(2)	21,439	0.61
遠野市	2	7	(3)	16,210	0.43
一関市	6	34	(16)	74,571	0.46
陸前高田市		3	(-1)	12,169	0.25
釜石市	2	6	(0)	18,915	0.32
二戸市	1	3	(-1)	16,610	0.18
八幡平市		4	(-3)	16,297	0.25
奥州市	4	16	(-5)	77,248	0.21
滝沢市	3	15	(4)	38,515	0.39
雫石町	1	7	(1)	10,780	0.65
葛巻町		2	(2)	3,486	0.57
岩手町		5	(2)	7,816	0.64
紫波町		5	(-3)	23,368	0.21
矢巾町		3	(-7)	19,023	0.16
西和賀町			(-1)	3,153	0.00
金ヶ崎町		2	(-2)	10,962	0.18
平泉町		5	(4)	4,752	1.05
住田町			(-3)	3,168	0.00
大槌町		4	(1)	6,908	0.58
山田町		1	(-1)	9,083	0.11
岩泉町		3	(3)	5,141	0.58
田野畑村		2	(1)	1,985	1.01
普代村			(0)	1,585	0.00
軽米町		3	(1)	5,373	0.56
野田村			(0)	2,649	0.00
九戸村			(0)	3,480	0.00
洋野町		3	(2)	10,218	0.29
一戸町		3	(0)	6,741	0.45
合計	46	269	(-6)	802,325	0.34

※属人主義による統計

※検挙状況は、県警察本部交通指導課速報値

※免許人口は、県警察本部運転免許課統計

4 重傷事故発生状況

(令和6年11月末現在)

市町村名	重傷事故件数		重傷者数	
	11月末	前年比	11月末	前年比
盛岡市	38	(-26)	39	(-26)
宮古市	10	(4)	10	(4)
大船渡市	8	(-2)	8	(-2)
花巻市	29	(-2)	32	(-5)
北上市	17	(-2)	17	(-8)
久慈市	5	(-8)	5	(-8)
遠野市	3	(-1)	3	(-1)
一関市	17	(-15)	17	(-20)
陸前高田市	7	(5)	10	(8)
釜石市	5	(0)	5	(0)
二戸市	5	(-1)	5	(-1)
八幡平市	3	(-4)	5	(-4)
奥州市	18	(-14)	27	(-9)
滝沢市	8	(3)	8	(3)
雫石町	1	(-4)	1	(-5)
葛巻町	2	(1)	2	(1)
岩手町	3	(1)	3	(-1)
紫波町	2	(1)	2	(1)
矢巾町	6	(0)	7	(-1)
西和賀町	1	(-1)	1	(-1)
金ヶ崎町	6	(3)	6	(3)
平泉町	1	(-1)	1	(-1)
住田町	2	(2)	2	(2)
大槌町	1	(-1)	1	(-1)
山田町	1	(-2)	1	(-3)
岩泉町	2	(0)	3	(1)
田野畑村	1	(1)	1	(1)
普代村		(0)		(0)
軽米町	3	(1)	5	(3)
野田村		(-1)		(-1)
九戸村	1	(1)	1	(1)
洋野町	3	(-1)	3	(-2)
一戸町	3	(2)	3	(2)
高速道路	9	(4)	10	(5)
合計	221	(-57)	244	(-65)

※属地主義による統計

※重傷事故件数・重傷者数は、県警察本部交通企画課統計

5 高齢者関係交通事故発生状況

(令和6年11月末現在)

市町村名	事故件数 (前年比)	高齢者が関係した 事故件数 (前年比)	死者数 (前年比)	高齢者の死者数 (前年比)	傷者数 (前年比)	高齢者の傷者数 (前年比)
盛岡市	306 (-34)	113 (-13)	3 (-1)	3 (1)	368 (-21)	49 (-7)
宮古市	38 (-4)	18 (-1)	3 (2)	2 (1)	40 (-10)	10 (0)
大船渡市	33 (6)	23 (6)	2 (1)	1 (0)	42 (10)	14 (1)
花巻市	136 (-3)	62 (-3)	2 (1)	1 (1)	162 (-23)	37 (-2)
北上市	130 (17)	53 (15)	2 (-1)	1 (-2)	150 (4)	24 (-2)
久慈市	23 (-21)	13 (-9)	(-1)	(-1)	32 (-20)	7 (-6)
遠野市	16 (0)	11 (-2)	(-1)	(-1)	20 (0)	11 (5)
一関市	88 (-40)	47 (-15)	1 (-3)	1 (-1)	105 (-54)	24 (-17)
陸前高田市	15 (3)	8 (0)	(0)	(0)	25 (12)	7 (3)
釜石市	10 (-10)	4 (-7)	(-1)	(-1)	10 (-9)	2 (-3)
二戸市	13 (-4)	7 (-6)	(0)	(0)	17 (-1)	7 (0)
八幡平市	20 (-5)	12 (-8)	2 (2)	2 (2)	25 (-4)	11 (-3)
奥州市	159 (-26)	71 (-27)	3 (-3)	3 (-2)	203 (-18)	39 (-16)
滝沢市	38 (4)	13 (-3)	(0)	(0)	47 (8)	5 (-3)
雫石町	6 (-5)	1 (-4)	(-1)	(-1)	14 (-1)	1 (-2)
葛巻町	3 (2)	2 (1)	(0)	(0)	4 (2)	3 (3)
岩手町	11 (-4)	8 (-1)	(-1)	(0)	13 (-6)	6 (2)
紫波町	27 (-5)	13 (-3)	1 (1)	(0)	35 (1)	9 (4)
矢巾町	33 (8)	14 (1)	(0)	(0)	39 (6)	9 (1)
西和賀町	1 (-4)	(-4)	(-1)	(-1)	2 (-3)	(-2)
金ヶ崎町	29 (6)	12 (0)	(-1)	(-1)	38 (12)	9 (3)
平泉町	9 (-2)	4 (-3)	(0)	(0)	14 (2)	5 (1)
住田町	8 (5)	4 (2)	(-1)	(-1)	10 (8)	2 (2)
大槌町	5 (1)	4 (1)	1 (1)	1 (1)	4 (-1)	1 (-2)
山田町	2 (-6)	2 (-1)	(0)	(0)	2 (-9)	1 (-1)
岩泉町	10 (4)	6 (3)	1 (1)	(0)	12 (6)	2 (-1)
田野畑村	3 (3)	1 (1)	1 (1)	(0)	2 (2)	1 (1)
普代村	1 (1)	1 (1)	(0)	(0)	2 (2)	2 (2)
軽米町	6 (0)	2 (-1)	1 (1)	1 (1)	8 (2)	(-1)
野田村	4 (-1)	4 (1)	(0)	(0)	6 (-1)	1 (0)
九戸村	2 (1)	2 (2)	1 (1)	1 (1)	1 (-1)	1 (1)
洋野町	13 (3)	9 (3)	(0)	(0)	15 (2)	6 (0)
一戸町	9 (6)	6 (4)	(-1)	(0)	11 (9)	4 (3)
高速道路	24 (-12)	9 (-2)	2 (-2)	1 (1)	26 (-24)	6 (-4)
計	1,231 (-116)	559 (-72)	26 (-7)	18 (-3)	1,504 (-118)	316 (-40)

※属地主義による統計

※数値(概数)は、県警察本部交通企画課統計