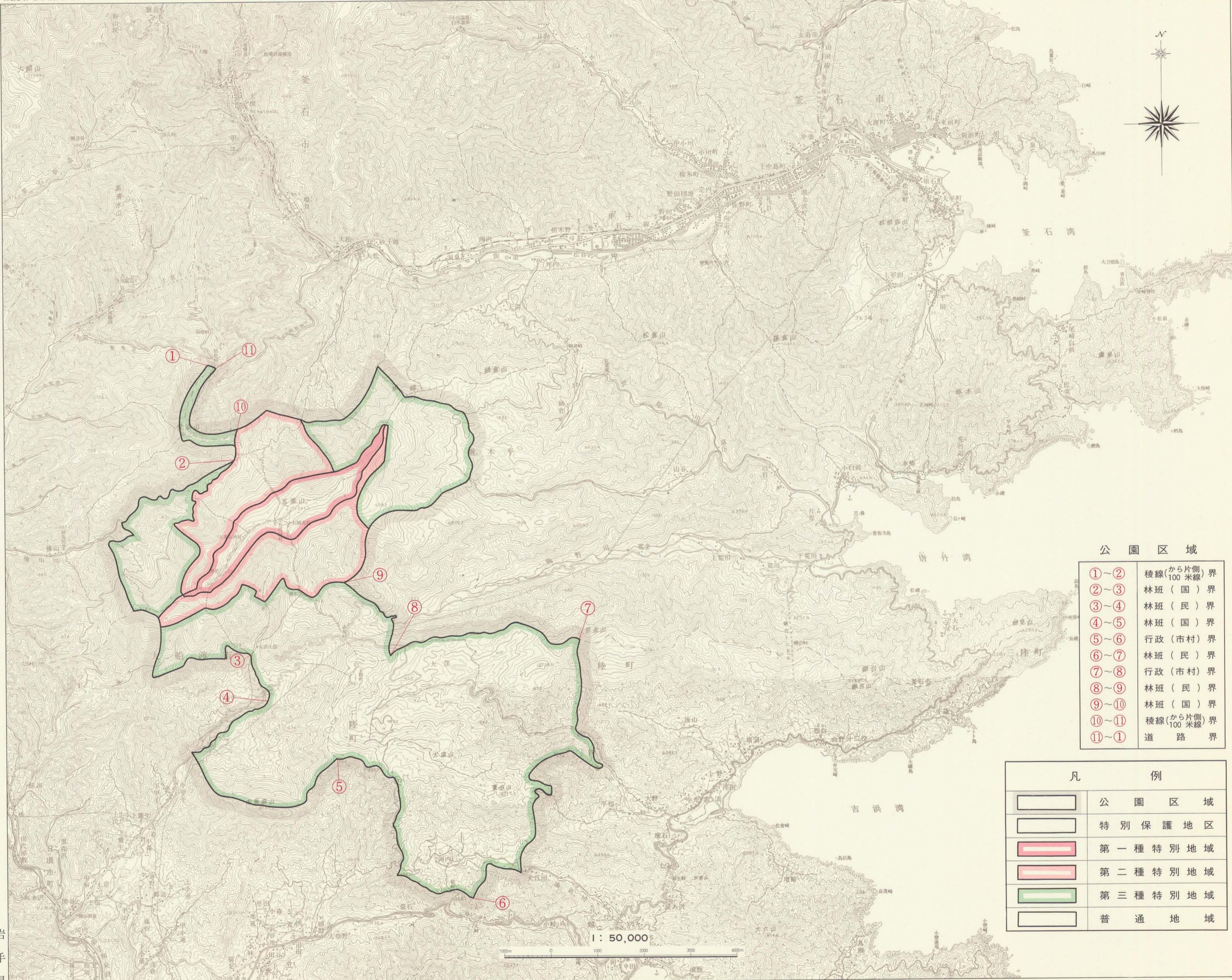


五葉山県立自然公園区域図

この地図は建設省国土地理院長の承認を得て同院発行の五万分の一地形図を複製したものである。
(原図番号) 昭50, 岩手 第 57 号



公園区域

- ①~② 稜線(から片側)界
- ②~③ 林班(国)界
- ③~④ 林班(民)界
- ④~⑤ 林班(国)界
- ⑤~⑥ 行政(市村)界
- ⑥~⑦ 林班(民)界
- ⑦~⑧ 行政(市村)界
- ⑧~⑨ 林班(民)界
- ⑨~⑩ 林班(国)界
- ⑩~⑪ 稜線(から片側)界
- ⑪~① 道路界

凡例

	公園区域
	特別保護地区
	第一種特別地域
	第二種特別地域
	第三種特別地域
	普通地域