

### ●都南つどいの森

都南つどいの森は、自然に親しめるレクリエーション施設として、芝生広場、キャンプ場、バンガロー、キャビン、テニスコート、ゲートボール場、森林創作実習館などがあり市民の憩いの場になっています。

また、ここは本自然歩道の起点となっているところで、起点案内板の近くには公共の宿泊施設があり、サイクリングターミナルにもなっています。



### ●高館古墳

飯岡山の麓から東北に張り出した丘陵にあります。もとは6基あったと言われていますが、現在は1基を残すのみとなっています。

直径約6m、高さ約1.5mの円墳で、昭和8年に発掘調査が行われ、土師器、須恵器、鎌手刀、切子玉、鉄製のクツワなどの遺物が出土しており、奈良時代前後のものと言われています。

### ●秋葉神社

その昔、秋葉山本宮（現、静岡県）より秋葉神社の分霊を勧請したと言われ、斯波御所一族の玄蕃という者が、文安年間にこの地に居住して飯岡館主となり、領内の守護神として祀ったものと言われています。

天正16年に斯波氏が滅亡したとき、鳥居は兵火によって焼けたものの社殿は焼失をまぬがれたことから、里人の崇敬が厚くなり現在の地に遷座したと言われています。



主な興味地点

## Course Guide



### 主要観光行事

千手観世音まつり  
7月10日  
開催場所  
千手観世音境内

盛岡・となん花火の祭典  
8月上旬  
開催場所  
北上川都南大橋下流

秋葉神社例大祭  
9月7日  
開催場所  
秋葉神社境内

●盛岡・となん花火の祭典



当コースのお問い合わせ・ご連絡先  
**岩手県盛岡市環境課**

〒020-8530 盛岡市内丸12-2  
☎019-651-4111

# 新・奥の細道

NEW OKUNOHOSOMICHI MORIOKA

東北自然歩道 (りんごと山桜のみち)

環境庁・岩手県

17



このコースは、「都南つどいの森」を起点として飯岡山、秋葉神社などを経てつづ屋敷へ至る全長7.9kmの自然歩道です。

「都南つどいの森」から飯岡山の登り口までは、緩やかな下り坂が続きりんご畑や山桜を楽しみながら歩くことができます。

飯岡山山頂からは盛岡市内が一望できるほか、岩手の秀峰岩山や早池峰山などを望むことができます。

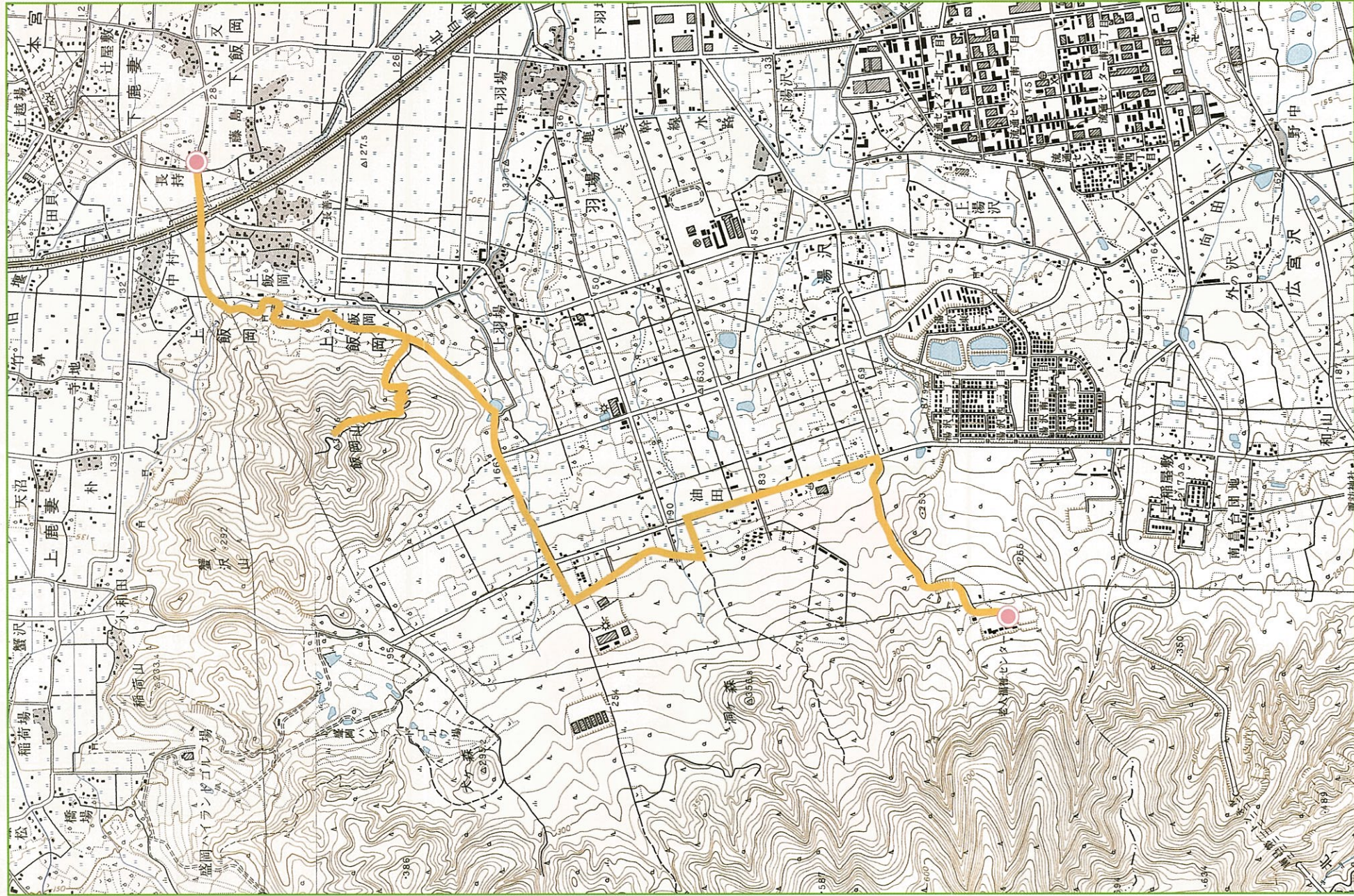
## (Course Time)

起点・都南つどいの森	6km 90分	飯岡山登山口、千手観音	0.4km 6分
		飯岡山(H=359m)	往路40分 復路30分
秋葉神社	0.3km 5分	高館古墳	0.3km 5分
		つづ屋敷バス停・終点	



# Course Map

1  
25,000



【この地図は、建設省国土地理院長の承認を得て、同院発行の25,000分の地形図を複製したものです。  
(承認番号 平10地保第 509 号)】