

●宮沢賢治の碑

「銀河鉄道の夜」などで広く知られている宮沢賢治が焼走りを訪れた際にうたった「鎔岩流」の歌碑のあるこの場所は、岩手山と焼走り鎔岩流を正面に仰ぎ、鎔岩流の荒涼とした景色と秀峰岩手山を一望できる絶好のロケーションです。歌碑の隣に建つ展望台や、鎔岩流の中を横切る観察路を利用して様々な景色を楽しむことができます。



●岩手山焼走り国際交流村

岩手山の裾野に広がる岩手山焼走り国際交流村は、隣接地に国の特別天然記念物「焼走り鎔岩流」があり、自然の景観に恵まれたアウトドア型の施設です。鎔岩流の見学や岩手山への登山、キャンプ場でのバーベキュー、天文台での星の観察、そしてオートキャンプ場やキャビン棟での宿泊など大自然を満喫できる施設です。



●いこいの村岩手

「鎔岩流へのみち」の始点であるいこいの村岩手は、最上階の展望レストランが目印の公共の宿です。温泉大浴場や温水プール、味わい深い郷土料理や、屋外でのテニスやアーチェリー、ゴルフ練習場、ゴーカート、野球等のスポーツを楽しむことができます。隣接地には町営三ツ森スキー場があり、四季を通して利用できます。

主な
興味地点

Course Guide

コースの概要



主要観光行事

アウトドアフェスタ西根
7月下旬～8月上旬

開催場所
岩手山焼走り国際交流村

岩手山登山マラソン全国大会
7月下旬

開催場所
西根町役場～国際交流村～岩手山



●岩手山焼走り
国際交流村

当コースのお問い合わせ・ご連絡先

岩手県西根町商工観光課

〒020-01 岩手郡西根町大更第35地割62番地
☎0195-76-2111

新・奥の細道

NEW
OKUNOHOSOMICHI
NISINE

東北自然歩道 (鎔岩流へのみち)



22

岩手山のすそ野に広がる「いこいの村岩手」の広場を起点とし、針葉樹、広葉樹の混交林の中を通り「焼走り鎔岩流」に至るコースです。「焼走り鎔岩流」は1719年の岩手山最後の噴火の際に流れ出た熔岩が塊状にかたまってきたものですが、学術的に貴重であることから、特別天然記念物に指定されているほか、国立公園の特別保護地区として保護が図られています。

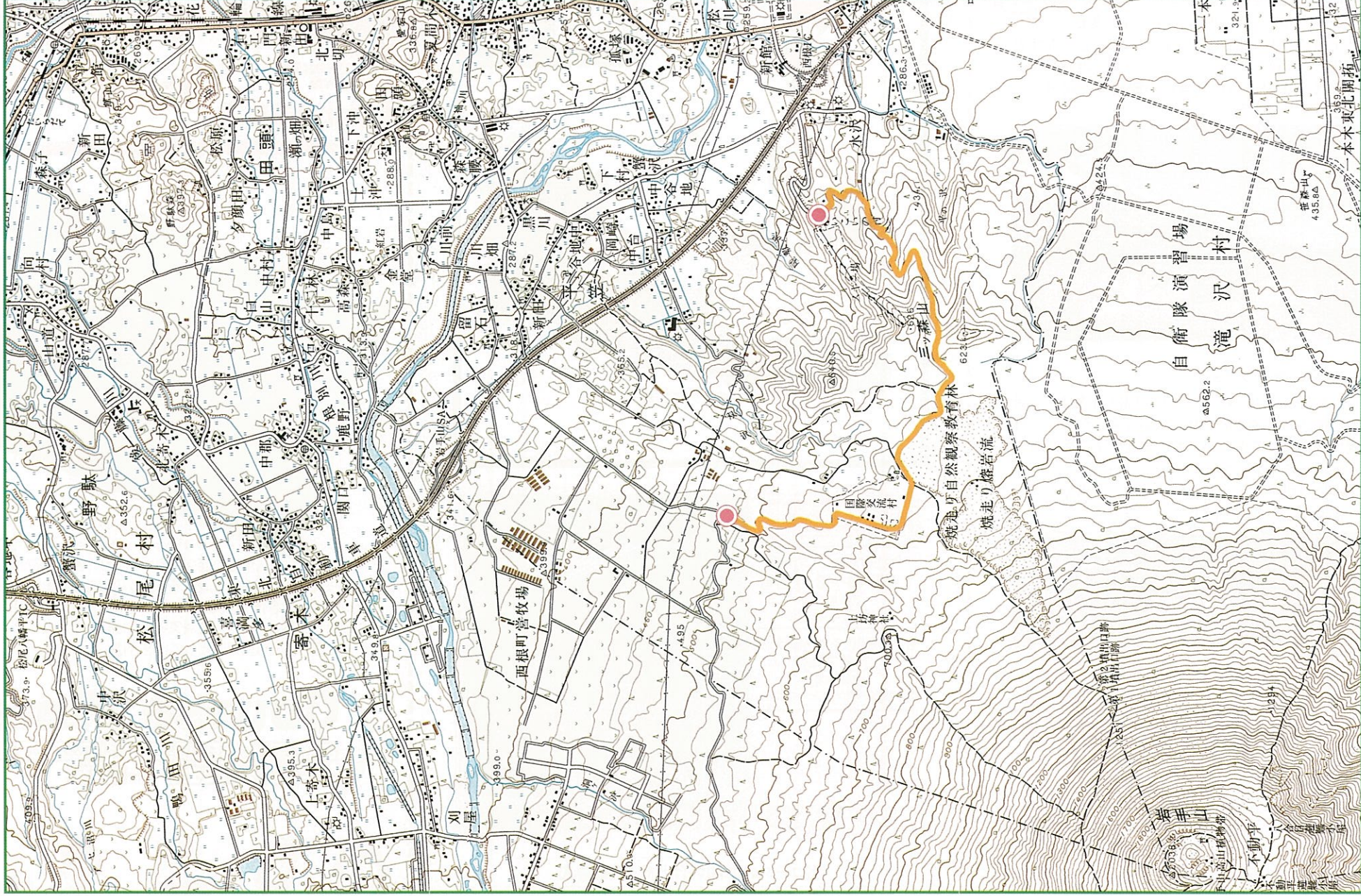
(Course Time)

いこいの村岩手	3 km 45分	宮沢賢治の碑	1 km 15分	国際交流村、鎔岩流入口
0.5km 7分	グリーンシャワーロード	1.7km 25分	牧野入口	



Course Map

1
50,000



この地図は、建設省国土地理院長の承認を得て、同院長発行の 50,000分の 1 地形図を複製したものです。
(承認番号 平 8 地保第 550 号)