

主な  
興味地点



●仙人峠／峠の頂上

仙人の頂上には、かつて茶屋があり有料の飲み水の販売されており、

昭和2年頃で、湯のみ茶碗1杯が2銭でした。正面・真東方向には山並みの向こうの薄もやの中に海が見え、両石湾から釜石湾らしい入江がかすかに望むことができます。詩人宮澤賢治は峠を題材にして詩を読んでおり、詩碑はトンネルの東口休息所－仙人の泉に建てられています。

●中仙人茶屋跡

飲み水も得られない大変な峠越えをする人馬の難儀を救うため釜石の豪商佐野一族の出、佐野忠治がこの場所に飲み水を引いて休息場としたといわれる当地は、標高約600m、仙人坂のほぼ中間地点に当たります。人には石の水槽を、馬には木船の水槽を作り、渴をいやして人々に感謝され、石の水槽には、佐野忠治の名が刻まれています。



●鉄索

岩手軽便鉄道株式会社(昭和11年8月1日国有鉄道となる)は、大正2年8月沓掛～大橋間3.3kmを索道による荷物輸送を開始しました。大正4年11月23日には花巻・仙人峠間の軽便鉄道を全通しましたが、仙人峠にトンネルを通せず依然として大橋まで索道による荷物輸送を行い、昭和25年釜石線全通までその役割を果たしました。



Course Guide

コースの  
概要



主要観光行事

「道の日」仙人峠の集い  
8月10日

開催場所  
仙人トンネル遠野側入口→仙人峠→釜石市大橋



●観音岩

当コースのお問い合わせ・ご連絡先

岩手県釜石市商工観光課 岩手県遠野市商工観光課

〒026  
釜石市只越町3-9-13  
☎0193-22-2111

〒028-05  
遠野市東館町8-12  
☎0198-62-2111

新・奥の細道

NEW  
OKUNOMOSOMICHI  
IHWATE-ITINOKI

東北自然歩道

( 仙人峠秘境  
のみち )



40

遠野市と釜石市の境となっている仙人峠の旧道をたどるコースです。

現在は国道283号の仙人トンネルがあり、両市は数分で結ばれていますが、沿岸部の釜石市と内陸とを結ぶ物流のみちとして利用されていた自然あふれる旧道を、車社会の現代にあえて徒歩で峠越えをしてみたいかがでしょうか。

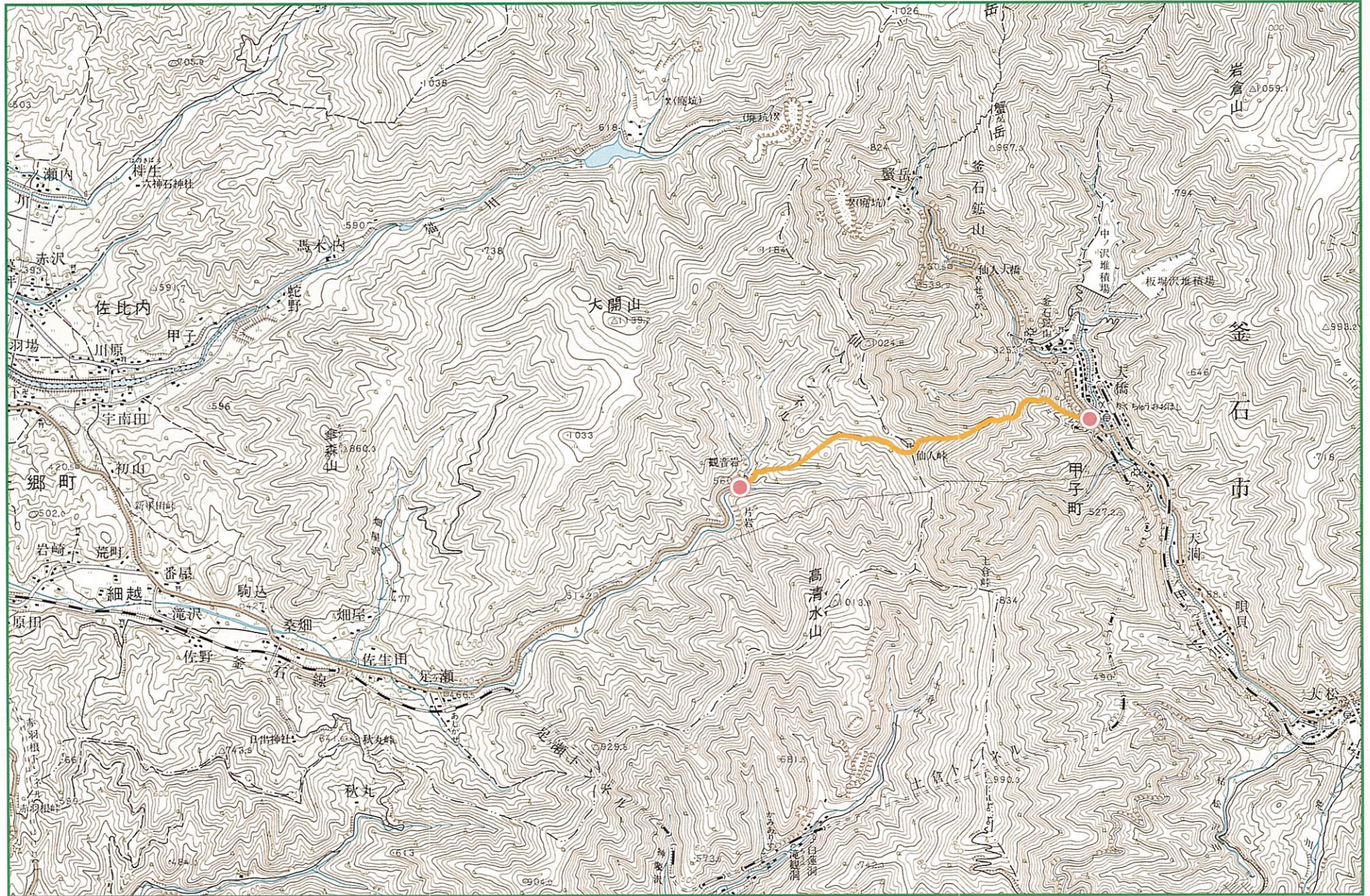
(Course Time)

|          |              |         |              |        |              |
|----------|--------------|---------|--------------|--------|--------------|
| 沓掛登り口    | 0.1km<br>3分  | 沓掛側の里程標 | 1.5km<br>45分 | 茶屋掛場   | 0.4km<br>12分 |
| 仙人峠／峠の頂上 | 2.0km<br>60分 | 中仙人の里程標 | 0.2km<br>6分  | 中仙人茶屋跡 | 1.8km<br>54分 |
| 大橋登り口    |              |         |              |        |              |



# Course Map

1  
50,000



「この地図は、建設省国土地理院長の承認を得て、同院発行の 50,000分の 1 地形図を複製したものです。  
(承認番号 平 8 東 複 第 554 号)」