

主な興味地点

●大沢温泉

大沢温泉は、清流豊沢川沿いの露天風呂が名物で、清流越しの眺めは、桜、新緑、紅葉、雪景色など、四季折々の自然の風景を楽しむことができます。

古い温泉場らしく今でも湯治客のための自炊旅館があるほか、今では珍しい萱葺屋根の旅館もあります。

宮沢賢治や高村光太郎が訪れた温泉として、また、遠野物語にも登場する温泉としても全国に知られています。



●金勢神社

金勢神社は、一般に縁結び、子宝、安産などに効験があるとされる「金勢さま」を祀った神社で、毎年4月29日に例大祭が行われます。

御神体を下ろして大沢温泉の露天風呂に入れる「御入浴の式」などが盛大に行われます。

この御神体は、木製の大きなもので、一見の価値があります。

●円万寺観音堂

観音堂や八坂神社が並んで建っているこの地からは、眼下に花巻市内が一望できるほか、遠くには早池峰山の雄姿も見ることができます。

また、ここには、チベット学の権威者 多田等観が暮らした「一燈庵」があるほか、愛情を運び思いを通じてくれる使者として広く信じられてきた「忍び駒」の碑があります。



主要観光行事

大沢金勢まつり
2月29日
開催場所
金勢神社



●大沢金勢まつり
「御入浴の式」

当コースのお問い合わせ・ご連絡先
岩手県花巻市観光課

〒025-8601 岩手県花巻市花城町9番30号
☎0198-24-2111

新・奥の細道

NEW
OKUNOHOSOMICHI
HANAMAKI

東北自然歩道

湯治場のみち

環境庁・岩手県



9

露天風呂で有名な大沢温泉を起点とするこのコースは、全長11.2kmの自然歩道です。豊沢川の渓流を渡りつづら折りの坂道を登って行くと、右側に、縁結びなどで知られる「金勢神社」へ続く別れ道があります。ここからしばらくは、森林浴と川のせせらぎを満喫できるコースが続きます。山居地区の集落を下り、田園地帯を通り過ぎると大きな鳥居が見えます。この鳥居をくぐって坂道を登って行くと円万寺観音堂に着きます。ここからは市街地が一望できるほか、遠くには早池峰山の雄姿を見ることができます。

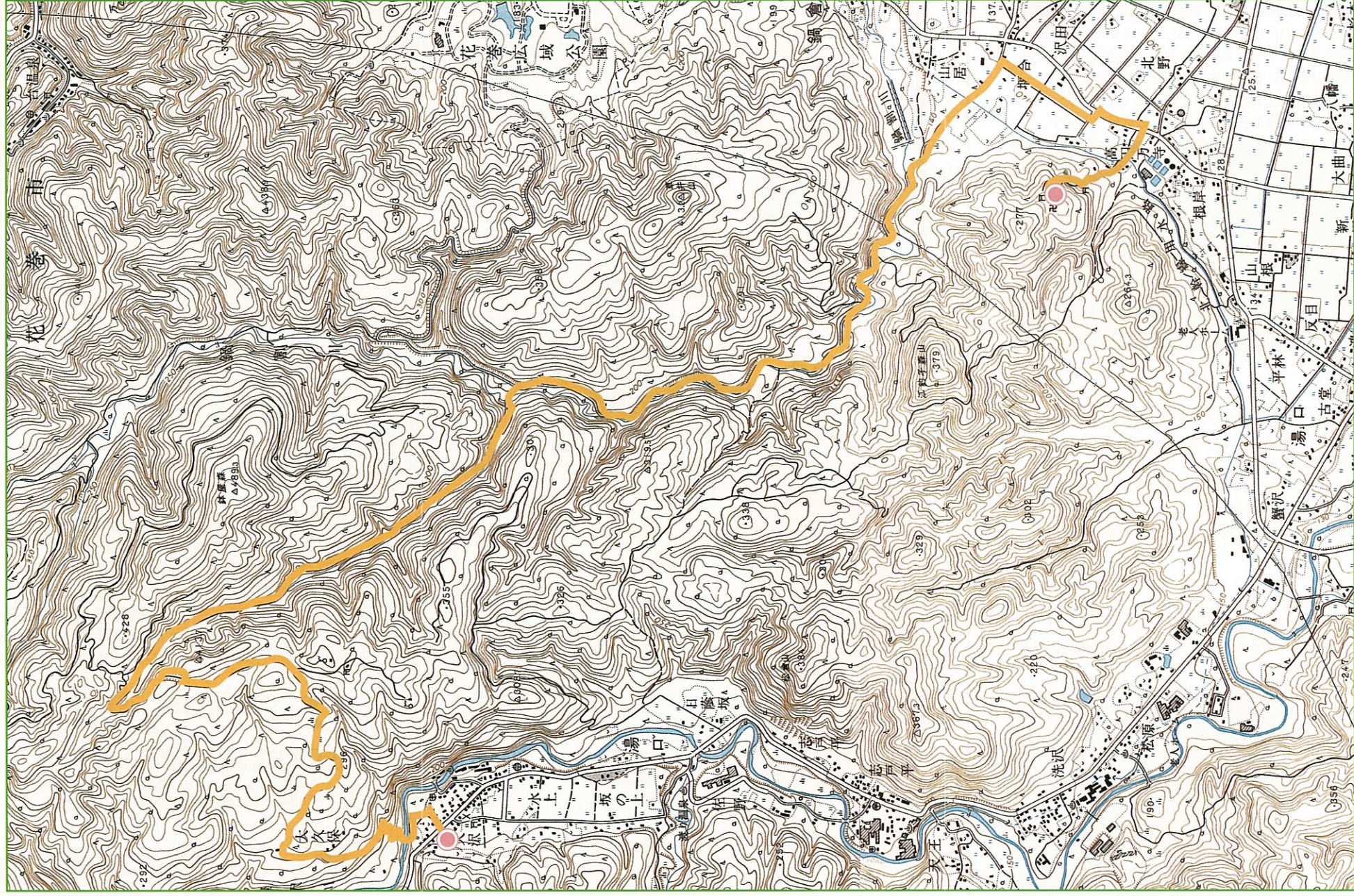
(Course Time)

起点・大沢温泉	2.3km 40分	金勢神社	3.7km 60分	鍋割川	3.6km 50分
山居	1.6km 30分	終点・円万寺観音堂			



Course Map

1
25,000



【この地図は、建設省国土地理院長の承認を得て、同院発行の25,000分の1地形図を複製したものです。
(承認番号 平10地認第 506 号)】