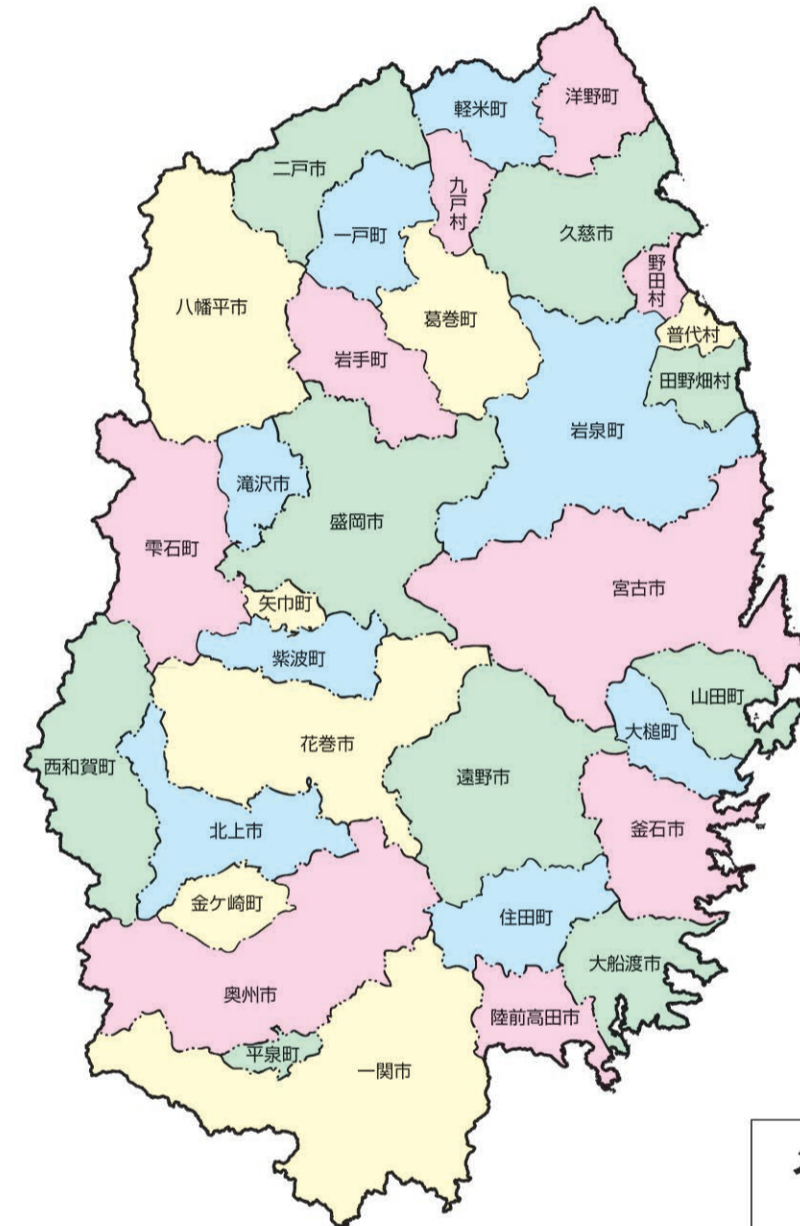


令和5年度 岩手県鳥獣保護区等位置図

岩手県



日の出、日の入りの時刻の参考値
(国立天文台ホームページ参照、<https://eco.mtk.nao.ac.jp/koyomi/dni/>)

盛岡市(緯度：39.70°、経度 141.15°、標高 0.0m)

年	月 日	日の出	日の入り
2023	11月1日	6:03	16:35
	11月15日	6:19	16:20
	12月1日	6:36	16:12
	12月15日	6:48	16:12
2024	1月1日	6:56	16:21
	1月15日	6:55	16:34
	2月1日	6:44	16:54
	2月15日	6:29	17:11
	3月1日	6:08	17:28
	3月15日	5:47	17:42
	3月31日	5:21	17:59

宮古市(緯度：39.64°、経度 141.96°、標高 0.0m)

年	月 日	日の出	日の入り
2023	11月1日	6:00	16:31
	11月15日	6:15	16:17
	12月1日	6:33	16:09
	12月15日	6:45	16:09
2024	1月1日	6:53	16:18
	1月15日	6:51	16:31
	2月1日	6:41	16:51
	2月15日	6:26	17:07
	3月1日	6:05	17:24
3月15日	5:44	17:39	
3月31日	5:18	17:55	

注：日の出、日の入りの時刻は、日付及び地域によって異なるので、新聞等で確認の上、出猟してください。

<岩手県内の鳥獣保護区の一覧>

番号	名称	番号	名称	番号	名称	番号	名称	番号	名称	番号	名称		
1	盛岡市岩山	21	雫石町	41	北上市飛勢城	61	一関市蘭梅山	81	浄土ヶ浜・増の浜(特別保護地区)	101	岩泉町大川	121	二戸市上斗米
2	繫温泉	22	小岩井農場	42	展勝地	62	栗駒	82	宮古市田代	102	岩泉町伏屋	122	二戸市市民の森
3	岩手公園	23	雫石町篠崎	43	たかむろ	63	一関市花泉町蒲沢堤	83	宮古市追切	103	龍泉洞	123	二戸市馬仙峡
4	雫石川東部	24	鶯宿	44	遠野市鍋倉城	64	一関市花泉町老松	84	宮古市鮎山	104	岩泉町神滝沢	124	鳥越
5	高松公園	25	葛巻町平庭	45	遠野市小友	65	一関市東山町唐梅館山	85	宮古市十二神山	105	岩泉町黒森山	125	折爪岳
6	盛岡市湯沢	26	葛巻町外川	46	遠野市上郷中山	66	平泉町平泉	86	宮古市宮古	106	岩泉町小本	126	二戸市天台寺
7	盛岡市小貝沢(特別保護地区)	27	葛巻町葛巻	47	湯田ダム	67	五葉山(特別保護地区)	87	宮古市宮古湾	107	岩泉町追子沢	127	軽米町軽米
8	盛岡市高森	28	葛巻町黒森	48	西和賀町湯本	68	大窪山五葉山	88	宮古市老保養基地	108	鳥の越	128	九戸村夏間木
9	御所ダム	29	岩手町	49	西和賀町和賀岳	69	三陸町首崎	89	宮古市田老	109	田野畑村北山	129	九戸村折爪岳
10	岩洞湖(特別保護地区)	30	山王海ダム	50	西和賀町志賀来山	70	高田松原	90	宮古市佐賀部	110	久慈市巽町		
11	盛岡市外山森林公園	31	紫波町新山	51	見分森	71	陸前高田市箱根山	91	宮古市刈屋	111	久慈市侍浜		
12	八幡平市松川	32	紫波町城山	52	奥州市水沢大師山	72	陸前高田市樺島(特別保護地区)	92	宮古市川井達曾部	112	久慈市山根		
13	八幡平市前森	33	花巻温泉(特別保護地区)	53	正法寺	73	仙人峠	93	宮古市区界高原	113	久慈市溪流		
14	八幡平市金沢	34	花巻広域公園	54	焼石連峰	74	釜石市外山	94	船越半島	114	久慈市平庭高原		
15	八幡平(特別保護地区)	35	志戸平	55	滝沢ダム	75	釜石	95	山田町小谷鳥	115	久慈市山形町山形		
16	八幡平市安比高原	36	豊沢ダム	56	栃ヶ森	76	三貫島(特別保護地区)	96	山田町船越大島(特別保護地区)	116	普代村黒崎		
17	八幡平市矢神岳	37	毒ヶ森	57	奥州市前沢月山	77	大槌町赤浜	97	山田町山田湾	117	野田村横合		
18	滝沢市砂込(特別保護地区)	38	早池峰山(特別保護地区)	58	奥州市江刺松長根	78	大槌町尺丈沢	98	岩泉町櫃取	118	洋野町滝沢		
19	滝沢市滝沢	39	花巻市戸塚森林公園	59	奥州市江刺館山・向山愛鳥の森	79	宮古市崎山	99	岩泉町見内川	119	洋野町種市中野西部		
20	家畜改良センター岩手牧場	40	田瀬ダム	60	一関市前堀	80	日出島(特別保護地区)	100	岩泉町浦志内	120	洋野町青菜畑		

<岩手県内の特定猟具使用禁止区域(銃器)の一覧>

番号	名称	番号	名称	番号	名称	番号	名称	番号	名称	番号	名称		
1	盛岡市街地	31	紫波町赤沢	61	遠野市上綾織	91	奥州市江刺玉里中野	121	大船渡市蛸ノ浦	151	山田町田名部	181	軽米町軽米
2	盛岡市大ヶ生	32	紫波町彦部	62	遠野市猿ヶ石川	92	奥州市江刺苗代沢	122	大船渡市立根地区	152	山田町荒神	182	軽米町山内
3	盛岡市日戸	33	紫波町中屋敷	63	遠野市鱒沢	93	奥州市江刺原体	123	盛岡	153	山田町四十八坂	183	軽米町小軽米
4	盛岡市旗井沢	34	紫波町上平沢	64	遠野市室ノ木	94	奥州市江刺越路スキー場	124	通岡	154	十二神山	184	九戸村伊保内
5	盛岡市浜民好摩	35	矢巾町中央	65	奥州市北上川流域奥州市街地	95	奥州市江刺柏木沢	125	大船渡市末崎地区	155	岩泉町浅内	185	九戸村屋形場
6	盛岡市生出	36	矢巾町岩崎川	66	奥州市水沢羽田	96	奥州市江刺宿ノ根木町	126	大船渡市下山	156	岩泉町沢中	186	九戸村山根
7	盛岡市生出二	37	矢巾町流通センター	67	水沢測地観測所	97	金ヶ崎町東部地区	127	大気環境観測所	157	岩泉町乙茂	187	九戸村江刺家
8	八幡平市三ツ森	38	花巻市銭根	68	奥州市水沢北畠/木浜輪船城	98	金ヶ崎町六原千貫石	128	三陸町北里	158	岩泉町小本川	188	一戸町奥中山高原スキー場
9	八幡平市東八幡平	39	鉛温泉スキー場	69	奥州市前沢松ノ木沢	99	一関市	129	大船渡市三陸町吉浜	159	田野畑村田代	189	一戸町一戸
10	八幡平市平笠	40	花巻市内室	70	奥州市前沢合ノ沢	100	一関市萩荘厳美	130	三陸町綾里川ダム	160	田野畑村長嶺		
11	八幡平市松尾普請場	41	花巻市昌欽寺	71	奥州市前沢生母西谷地	101	一関市相川	131	大窪山	161	田野畑村尾肝要		
12	八幡平市田山	42	花巻市	72	奥州市前沢大曲	102	一関市花泉町金沢	132	鷹生ダム	162	田野畑村浜岩泉		
13	八幡平市新町	43	花巻市胡四王山	73	奥州市前沢白鳥下・衣川日向	103	一関市花泉町涌津	133	大船渡線里電話ケーブル	163	久慈市		
14	八幡平市安比竜ヶ森	44	花巻市尻平川	74	奥州市前沢岩堰川	104	一関市花泉町花泉	134	越喜来吉浜電話ケーブル	164	久慈市宇部		
15	滝沢市北部	45	花巻市石鳥谷町八重畑	75	奥州市胆沢南都田本木	105	一関市花泉町大沢田	135	陸前高田市矢作	165	普代村鳥居		
16	滝沢市加賀内	46	花巻市戸塚	76	奥州市胆沢若柳供養塚嶺の手	106	一関市花泉町悪法師	136	陸前高田市嶋部・気仙川	166	普代村普代浜地区		
17	滝沢市柳沢	47	葛丸ダム	77	奥州市胆沢若柳柳出店	107	平泉町志羅山	137	大船渡住田電話ケーブル	167	野田村城内		
18	滝沢市一本木上郷	48	花巻市大迫	78	奥州市胆沢若柳愛宕	108	一関市大東町館山	138	住田町大股電話ケーブル	168	洋野町城内		
19	滝沢市滝沢	49	花巻市内川目	79	奥州市胆沢小山一の台	109	一関市大東町摺沢	139	住田町世田米駅	169	洋野町伝吉		
20	雫石町長山	50	花巻市東和町土沢	80	奥州市胆沢小山高橋	110	一関市大東町曾慶	140	住田町上有住土倉	170	洋野町種市		
21	葛巻町寺田	51	花巻市東和町向田瀬	81	奥州市胆沢小山外浦	111	一関市千厩町千厩	141	釜石市日向	171	洋野町金ヶ沢		
22	葛巻町小苗代	52	北上市	82	奥州市胆沢ひめかゆスキー場衣川峡	112	一関市東山町猯鼻沢	142	釜石市鶴住居	172	洋野町蒲の口		
23	葛巻町葛巻	53	北上市黒岩	83	奥州市胆沢若柳中横沢原	113	一関市藤沢町藤沢	143	橋野鉄鉱山	173	洋野町山谷		
24	岩手町沼宮内	54	北上市上鬼柳	84	奥州市衣川豊巻土屋	114	藤沢町相川ダム	144	大槌町大槌	174	洋野町水沢		
25	岩手町川口	55	北上市大谷地	85	奥州市国見平スキー場	115	藤沢町金越沢ダム	145	宮古市撰待川河口	175	二戸市		
26	岩手町大森	56	北上市煤孫	86	奥州市衣川河内	116	藤沢町千松ダム	146	宮古市新里開伊川・刈屋川流域	176	二戸市天狗		
27	岩手町一方井	57	北上市後藤野	87	奥州市衣川中山	117	大船渡市今山電話ケーブル	147	宮古市小国	177	二戸市猿越峠		
28	紫波町中央	58	遠野市上郷	88	奥州市衣川古戸	118	長岩鉱山	148	宮古市タイマグラ	178	二戸市仁佐平		
29	紫波町長岡	59	遠野市福泉寺・駒木	89	岩手県林木育種場	119	猪川立根	149	宮古市中川井	179	二戸市村松陣場		
30	紫波町水分	60	遠野市山喜	90	奥州市江刺玉里下川辺	120	盛川・大船渡湾	150	山田町豊間根	180	二戸市浄土寺		

<岩手県内の指定猟法禁止区域(鉛弾)の一覧>

番号	名称	番号	名称
1	花巻・北上	3	一関
2	胆沢・前沢		

●岩手県環境生活部自然保護課

郵便番号	020-8570
住所	岩手県盛岡市内丸10-1
電話	019-629-5371
F A X	019-629-5379

凡 例	
	鳥 獣 保 護 区 wildlife protection area
	鳥獣保護区特別保護地区 special protection area
	自然公園特別保護地区 special protection area according to natural park law
	特定猟具使用禁止区域(銃器) certain hunting equipment prohibited area(gun)
	指定猟法禁止区域(鉛弾) designated hunting prohibited area(no hunting with lead shot)
	通 信 ケ ー プ ル telephone lines
	国 有 林 national forests

メッシュ区画図

メッシュ番号

注：8桁の番号への読み替えは、下記のとおりで。

※1：アルファベットの読み替え
A…5840 B…5841
C…5940 D…5941
E…5942 F…6040
G…6041

※2：数字の下一桁の読み替え
1…22 2…27
3…72 4…77

「測量法に基づく国土地理院長承認(使用) R 5JHs 164J

＜岩手県における鳥獣行政機関一覧＞

名 称	郵便番号	所 在 地	電話番号	内 線
岩手県環境生活部 自然保護課	020-8570	盛岡市内丸10-1(県庁12階)	019-629-5371	(直通)
盛岡広域振興局 保健福祉環境部	020-0023	盛岡市内丸11-1	019-629-6583	(直通)
県南広域振興局 保健福祉環境部	023-0053	奥州市水沢大手町5-5	0197-48-2422	(直通)
(同上)	花巻保健福祉環境センター	025-0075	花巻市花城町1-41	235
(同上)	一関保健福祉環境センター	021-8503	一関市竹山町7-5	248
沿岸広域振興局 保健福祉環境部	026-0043	釜石市新町6-50	0193-27-5523	246
(同上)	宮古保健福祉環境センター	027-0072	宮古市五月町1-20	232
(同上)	大船渡保健福祉環境センター	022-8502	大船渡市猪川町字前田6-1	(直通)
県北広域振興局 保健福祉環境部	028-8042	久慈市八日町1-1	0194-66-9681	426
(同上)	二戸保健福祉環境センター	028-6103	二戸市石切所字荷渡6-3	232

＜岩手県内の警察署一覧＞

名 称	郵便番号	所 在 地	電話番号
岩手県警察本部生活安全部 生活環境課	020-8540	盛岡市内丸8-10	019-653-0110
盛岡東警察署	020-0023	盛岡市内丸3-40	019-606-0110
盛岡西警察署	020-0133	盛岡市青山3-37-1	019-645-0110
岩手警察署	028-4393	岩手町大字五日市11-53-3	0195-62-0110
紫波警察署	028-3307	紫波町桜町字大坪51-2	019-671-0110
花巻警察署	025-0063	花巻市下小舟渡309-2	0198-23-0110
北上警察署	024-0063	北上市九年橋3-16-10	0197-61-0110
奥州警察署	023-0841	奥州市水沢真城字北塩加羅37-3	0197-25-0110
一関警察署	021-0051	一関市山目字三反田30	0191-21-0110
千厩警察署	029-0803	一関市千厩町千厩字石堂25-1	0191-51-0110
大船渡警察署	022-0003	大船渡市盛町字下館下14-2	0192-26-0110
遠野警察署	028-0513	遠野市東穀町1-6	0198-62-0110
釜石警察署	026-0034	釜石市中妻町3-3-1	0193-25-0110
宮古警察署	027-0037	宮古市松山6-4-2	0193-64-0110
岩泉警察署	027-0501	岩泉町岩泉字太田23-4	0194-31-0110
久慈警察署	028-0051	久慈市門前3-1	0194-53-0110
二戸警察署	028-5711	二戸市金田一字上田面302-6	0195-29-0110

＜岩手県内の森林管理署一覧＞

名称、電話番号、郵便番号、所在地	所管する市町村
岩手北部森林管理署 0195-72-2221	八幡平市、二戸市、一戸町、葛巻町、軽米町、九戸村
028-7534 八幡平市荒屋新町41-8	
三陸北部森林管理署 0193-62-6448	宮古市、山田町、岩泉町のうち岩泉森林事務所及び釜津田森林事務所管内、田野畑村
027-0022 宮古市磯鶏石崎4-6	
三陸北部森林管理署久慈支署 0194-53-3391	久慈市、洋野町、野田村、普代村、岩泉町のうち安家森林事務所管内
028-0001 久慈市夏井町大崎14-12	
三陸中部森林管理署 0192-26-2161	大船渡市、陸前高田市、住田町、釜石市、大槌町
022-0003 大船渡市盛町字宇津野沢7-5	
盛岡森林管理署 019-663-8001	盛岡市、滝沢市、雫石町、岩手町、紫波町、矢巾町
020-0061 盛岡市北山2-2-40	
岩手南部森林管理署 0197-24-2131	奥州市、花巻市のうち旧花巻市及び旧石鳥谷町、北上市、一関市、金ヶ崎町、西和賀町、平泉町
023-0853 奥州市水沢東上野町12-17	
岩手南部森林管理署遠野支署 0198-62-2670	遠野市、花巻市のうち旧大迫町及び旧東和町
028-0515 遠野市東館町7-39	

＜岩手県における狩猟期間＞

キジ、ヤマドリ(亜種コシジロヤマドリを除く)、ニホンジカ、イノシシ、ツキノワグマについては、下記のとおり狩猟期間を定めています。 凡例: 狩猟可能期間

鳥 獣 名	場 所	狩 猟 期 間									
		11月1日	11月15日	12月1日	1月15日	1月31日	2月15日	2月末日	3月15日	3月31日	
キジのメス	県内全域	捕 獲 禁 止									
キジのオス	県内全域	捕 獲 禁 止									
ヤマドリのメス	県内全域	捕 獲 禁 止									
ヤマドリのオス	県内全域	捕 獲 禁 止									
ニホンジカ	県内全域	捕 獲 禁 止									
イノシシ	県内全域	捕 獲 禁 止									
ツキノワグマ	県内全域	捕 獲 禁 止									

＜電話ケーブル線、電線等の誤射に注意しましょう＞

発砲の際は矢先を十分に確認し、電話ケーブル線や電線等に向かって発砲しないよう、ご注意ください。電話ケーブル線や電線を誤射した場合は、直ちにNTTや電力会社に連絡してください。

連 絡 先	電 話 番 号
N T T 東 日 本	113 (携帯電話からは 0120-444-113)
東北電力コールセンター	0120-175-366

＜狩猟鳥獣の種類と、岩手県で狩猟が出来る期間＞

狩 猟 鳥 獣 の 種 類	狩 猟 が 出 来 る 期 間
カワウ、マガモ、カルガモ、コガモ、ヨシガモ、ヒドリガモ、オナガガモ、ハシビロガモ、ホシハジロ、キンクロハジロ、スズガモ、クロガモ、エゾライチョウ、ヤマドリ※1(亜種コシジロヤマドリを除く)、キジ※1、コジュケイ、ヤマシギ、タシギ、キジバト、ヒヨドリ、ニュウナイスズメ、スズメ、ムクドリ、ミヤマガラス、ハシボソガラス、ハシブトガラス、タヌキ、キツネ、ノイヌ、ノネコ、テン(亜種ツシマテンを除く)、イタチ(オスに限る)、シベリアイタチ、ミンク、アナグマ、アライグマ、ヒグマ、ハクビシン、タイワンリス、シマリス、ヌートリア、キウサギ、ノウサギ	毎年11月15日から翌年の2月15日まで
ニホンジカ※2、イノシシ	毎年11月1日から翌年の3月31日まで
ツキノワグマ	毎年11月1日から翌年の2月末日まで

※1 令和9年9月14日まで、全国を対象として、ヤマドリ及びキジのメスの捕獲等が禁止されています。また、岩手県では、ヤマドリ及びキジの狩猟期間を1月15日までに制限しています。
 ※2 岩手県では、ニホンジカの狩猟による捕獲に猟犬を使用する猟法を禁止しています。

＜狩猟鳥獣の捕獲数の制限＞

狩 猟 鳥 獣 の 種 類	1 日 の 捕 獲 羽 (頭) 数
マガモ、カルガモ、コガモ、ヨシガモ、ヒドリガモ、オナガガモ、ハシビロガモ、ホシハジロ、キンクロハジロ、スズガモ、クロガモ	合計して5羽以内。 ただし、網を使用する場合は、狩猟期間を通じて200羽以内。
エゾライチョウ	2羽以内
ヤマドリ(亜種コシジロヤマドリを除く)、キジ	合計して2羽以内
コジュケイ	5羽以内
ヤマシギ、タシギ	合計して5羽以内
キジバト	10羽以内
上記以外の狩猟鳥獣	制限なし

＜岩手県における捕獲禁止及び猟法の禁止＞

対 象 鳥 獣	禁 止 ・ 制 限	期 間	区 域	始 期 ・ 終 期
ヤマドリ・キジ	捕 獲 等 の 禁 止	毎年1月16日から2月15日まで	県内一円	令和4年11月15日から令和9年3月31日まで
ニホンジカ	狩猟において猟犬を使用する猟法の禁止	無 期 限	県内一円	昭和30年12月6日から無 制 限
狩 猟 鳥 獣 全 体	鉛散弾を使用する猟法の禁止	無 期 限	指定猟法禁止区域	平成17年11月1日から無 制 限

＜ガンカモ類の全国一斉生息調査の実施について＞

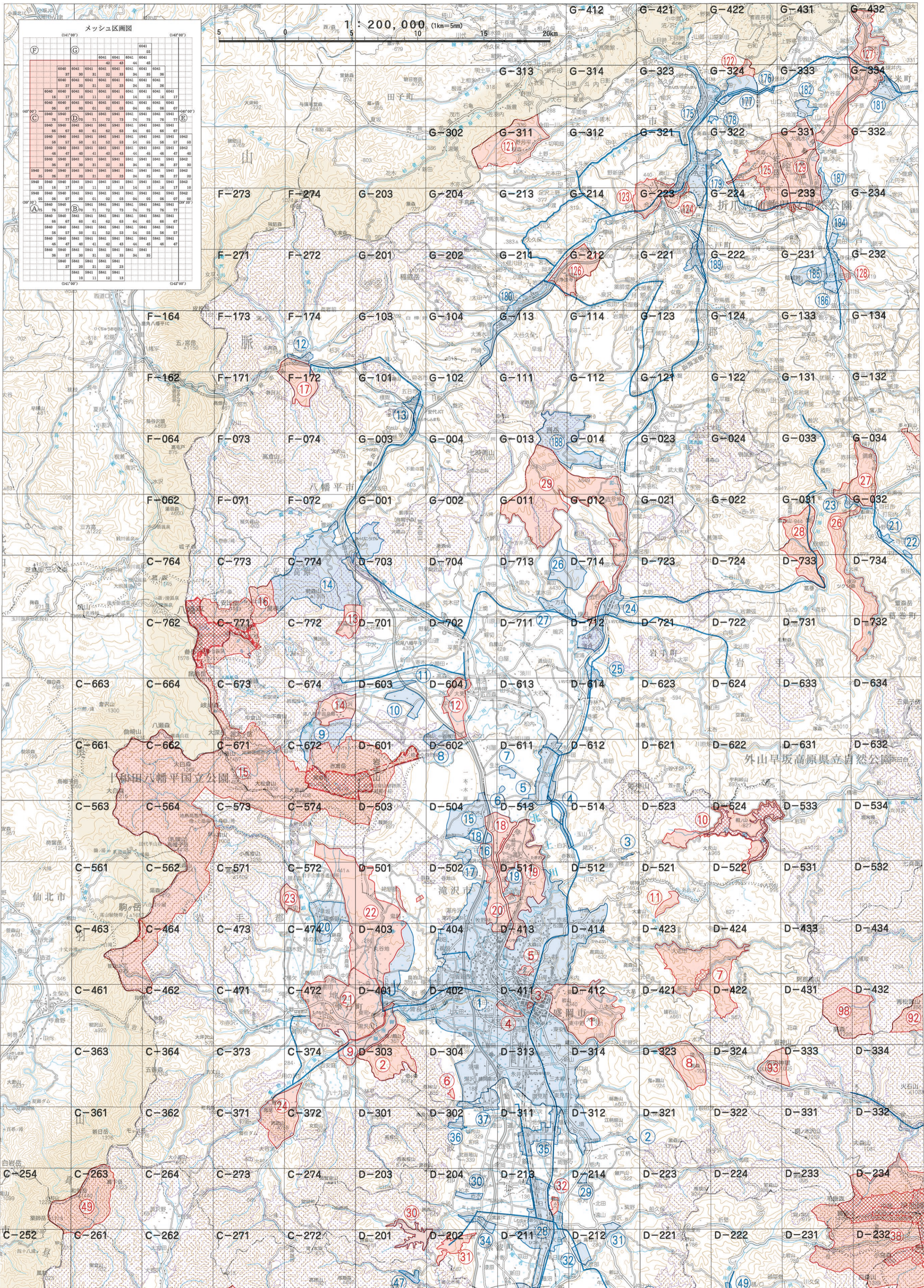
例年、1月中旬(概ね1月14日～16日)に、全国を対象としてガンカモ類の一斉生息調査が実施されています。この期間が天候不良の場合は、1月15日の前後一週間で調査を行う可能性があります。
 この調査は、ガン、カモ、ハクチョウ類の生息状況を把握し、狩猟適正化の指標とするうえで重要な調査となっております。当該期間においては、狩猟の自粛や安全確保について、ご協力をお願いします。
 なお、この調査によって近年生息数が減少していることが判明したヨシガモ、ハシビロガモ、クロガモについては、全国的に狩猟の自粛を呼びかけておりますので、ご協力をお願いします。

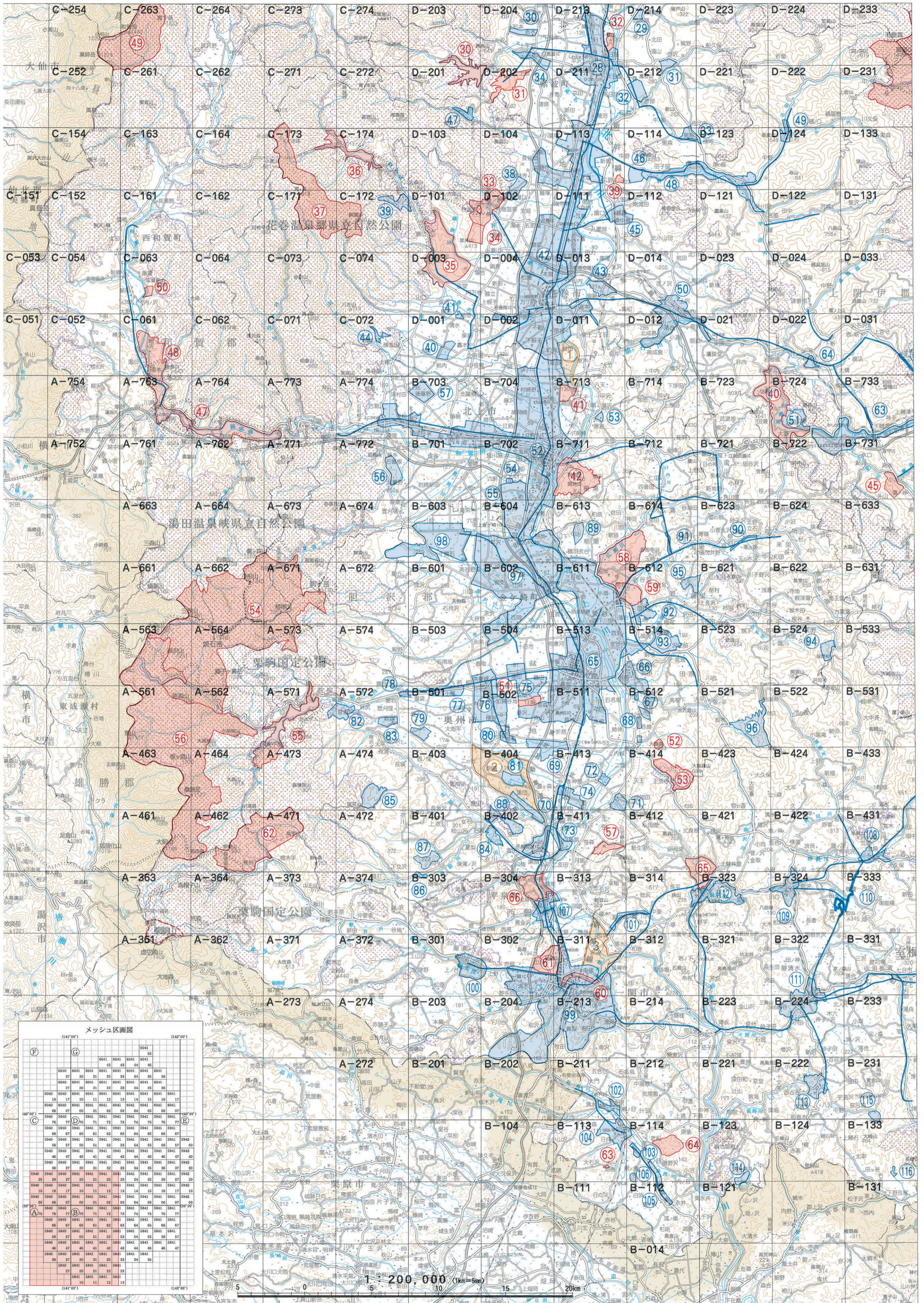
＜岩手県で狩猟をされる皆さんにお願いです＞

- ツキノワグマの捕獲報告について
ツキノワグマを捕獲した場合は、「ツキノワグマ捕獲報告票」に捕獲した場所等を記入し、最寄りの広域振興局の保健福祉環境部、保健福祉環境センター、又は県庁自然保護課にご提出願います。郵送の他、FAXでの提出も可能です。
- ニホンジカ・イノシシの捕獲報告について
シカ・イノシシを捕獲した場合は、クマと同様に、「シカ捕獲報告票」及び「イノシシ捕獲報告票」に捕獲場所等を記入し、最寄りの広域振興局の保健福祉環境部、保健福祉環境センター、又は県庁自然保護課にご提出願います。
- キジの足環の回収について
岩手県では、キジの増殖を図る目的で、識別用の足環を装着したキジを放鳥していました。放鳥の効果を確認するため、足環を装着したキジを捕獲した場合は、その旨をご報告願います。足環を装着したキジを捕獲した、もしくは足環を拾った場合は、狩猟期が終わって狩猟者登録証を返納する際、登録証に足環を添えて送付してください。

＜猟犬の適切な管理及び教育について＞

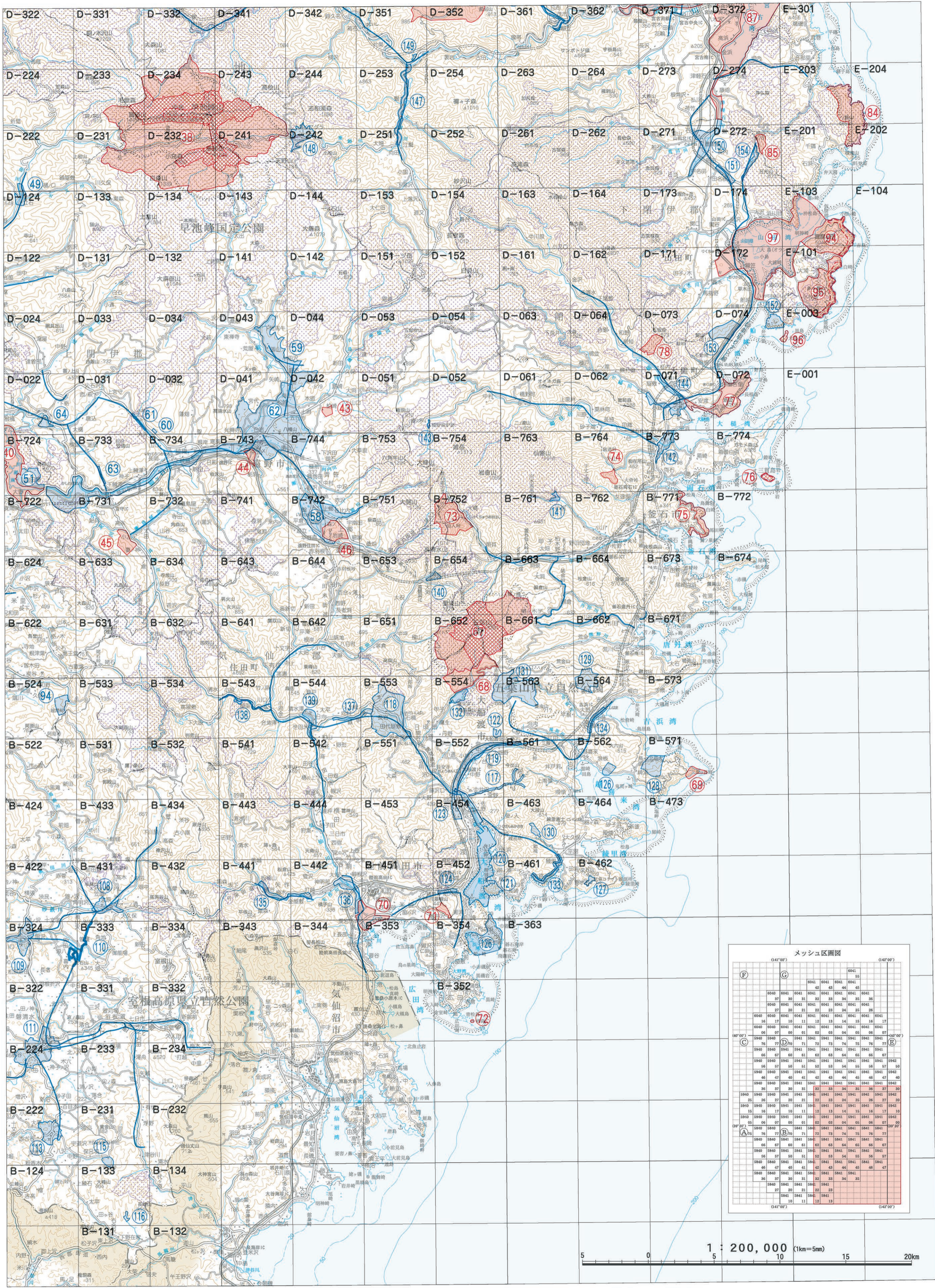
- 狂犬病予防法に基づく登録を行い、年1回の狂犬病予防注射を受けさせましょう。
- 鑑札と注射済票を装着し、マイクロチップによる所有者明示に努めましょう。
- 他人に危害を加えないように、十分な訓練を行いましょう。
- 猟犬が行方不明になったら、最寄りの保健所に連絡しましょう。





メッシュ区画図

[41°00']										[142°00']										
F	G	[Grid of 18x18 cells]																		E
[40°00']										[141°00']										
C	D	[Grid of 18x18 cells]																		E
[39°00']										[140°00']										
A	B	[Grid of 18x18 cells]																		C
[38°00']										[139°00']										
[41°00']										[142°00']										



メッシュ区画図

		(141°00')										(142°00')									
F	G	6041 6041 6041 6041 6041 6041 6041 6041 6041 6041 6041										6041 6041 6041 6041 6041 6041 6041 6041 6041 6041 6041									
		6040 6040 6040 6040 6040 6040 6040 6040 6040 6040 6040										6040 6040 6040 6040 6040 6040 6040 6040 6040 6040 6040									
E	D	6030 6030 6030 6030 6030 6030 6030 6030 6030 6030 6030										6030 6030 6030 6030 6030 6030 6030 6030 6030 6030 6030									
		6020 6020 6020 6020 6020 6020 6020 6020 6020 6020 6020										6020 6020 6020 6020 6020 6020 6020 6020 6020 6020 6020									
C	B	6010 6010 6010 6010 6010 6010 6010 6010 6010 6010 6010										6010 6010 6010 6010 6010 6010 6010 6010 6010 6010 6010									
		6000 6000 6000 6000 6000 6000 6000 6000 6000 6000 6000										6000 6000 6000 6000 6000 6000 6000 6000 6000 6000 6000									
A	D	5990 5990 5990 5990 5990 5990 5990 5990 5990 5990 5990										5990 5990 5990 5990 5990 5990 5990 5990 5990 5990 5990									
		5980 5980 5980 5980 5980 5980 5980 5980 5980 5980 5980										5980 5980 5980 5980 5980 5980 5980 5980 5980 5980 5980									
A	C	5970 5970 5970 5970 5970 5970 5970 5970 5970 5970 5970										5970 5970 5970 5970 5970 5970 5970 5970 5970 5970 5970									
		5960 5960 5960 5960 5960 5960 5960 5960 5960 5960 5960										5960 5960 5960 5960 5960 5960 5960 5960 5960 5960 5960									
A	B	5950 5950 5950 5950 5950 5950 5950 5950 5950 5950 5950										5950 5950 5950 5950 5950 5950 5950 5950 5950 5950 5950									
		5940 5940 5940 5940 5940 5940 5940 5940 5940 5940 5940										5940 5940 5940 5940 5940 5940 5940 5940 5940 5940 5940									
A	A	5930 5930 5930 5930 5930 5930 5930 5930 5930 5930 5930										5930 5930 5930 5930 5930 5930 5930 5930 5930 5930 5930									
		5920 5920 5920 5920 5920 5920 5920 5920 5920 5920 5920										5920 5920 5920 5920 5920 5920 5920 5920 5920 5920 5920									
		(141°00')										(142°00')									

1 : 200,000 (1km=5mm)

5 0 5 10 15 20km