

令和7年度

公共用水域水質測定計画

岩手県

# 令和7年度公共用水域水質測定計画

## 1 根拠

この計画は、水質汚濁防止法(昭和45年法律第138号)第16条の規定に基づき、公共用水域の水質の測定に関し必要な事項を定めるものである。

## 2 調査機関

調査機関は、次のとおりである。

- (1) 国の地方行政機関  
国土交通省東北地方整備局岩手河川国道事務所、北上川ダム統合管理事務所
- (2) 県の機関  
環境生活部環境保全課、各広域振興局等、環境保健研究センター、各ダム管理事務所
- (3) 水質汚濁防止法施行令で定める市  
盛岡市

## 3 調査内容

令和7年度の測定計画は、別表及び別図に示すとおりとする。

なお、平成11年4月に環境庁より「水質モニタリング方式効率化指針」が示されたことから、この指針に基づきローリング調査(3年に1度の調査)を行うこととし、休止地点、休止項目を設けることとする。

また、その概要は別添概要の「1測定水域一覧表」及び「2測定計画状況」に示したが、測定地点、測定項目及び測定回数は次により設定した。

- (1) 測定地点  
水系を代表する環境基準地点とそれを補足する補助地点で測定する。
- (2) 測定項目  
原則として、生活環境項目については全地点で測定し、健康項目及び要監視項目等については、流域における工場・事業場の立地、生活排水の状況、農地等の土地利用状況、過去の検出状況等を勘案して該当するとみられる項目について測定する。
- (3) 測定回数  
工場・事業場の集積度、過去の検出状況等を勘案して、測定項目毎に測定回数を定める。

## 4 採水時期

- (1) 採水は、農薬測定を目的とする場合を除き、四季にわたるように配慮する。  
ただし、山間部等、冬期の採水が困難な地点については、冬期を除いた期間内で、採水時期が偏らないように実施する。
- (2) 農薬測定を目的とする場合は、農薬の使用時期に採水を行う。
- (3) 採水は、採水前日までの天候を考慮し、水質が安定している日に行う。
- (4) 湖沼にあっては、停滞期と循環期を含めるように配慮する。

## 5 採水部位

- (1) 河川は、原則として流心部表層とする。
- (2) 湖沼は、原則として表層並びに水面から2分の1及び湖底から1m以内の3層とする。  
ただし、調査地点の水深が10m未満の場合は、表層及び湖底から1m以内の層の2層とする。
- (3) 海域は、表層及び水面下2mの層とする。

## 6 測定方法

測定方法は、「水質汚濁に係る環境基準について」（昭和 46 年環境庁告示第 59 号）、「水質汚濁に係る人の健康の保護に関する環境基準の測定方法及び要監視項目の測定方法について」（平成 5 年環境庁通知）、「排水基準を定める省令の規定に基づく環境大臣が定める排水基準に係る検定方法」（昭和 49 年環境庁告示第 64 号）及び「底質調査方法について」（昭和 63 年環境庁通知）に定める方法とする。

なお、これらに定めのない項目については、日本産業規格、上水試験方法又は海洋観測指針等、科学的に確立された分析方法による。

## 7 測定結果の送付

各調査機関は、測定結果を岩手県知事（環境生活部環境保全課）に送付するものとする。

## 8 測定結果の公表

県は、測定結果をとりまとめ、水質汚濁防止法第 17 条の規定に基づき公表する。

[参考：測定項目]

	測定項目	観点	根拠
1 環境基準項目	健康項目 カドミウム等 27 項目 ----- 生活環境項目 水素イオン濃度等 12 項目	環境基準の常時監視	水質汚濁に係る環境基準について（昭和 46 年 12 月 28 日環境庁告示第 59 号）
2 要監視項目	クロロホルム等 32 項目	環境基準項目以外で、知見の集積に務めるべきもの	水質汚濁に係る環境基準についての一部を改正する件について（平成 5 年 3 月 8 日環水管第 21 号環境庁水質保全局長通達）
3 特殊項目	銅、溶解性鉄		
4 その他の項目	その他の項目（注）	工場・事業場等の立地及び生活排水等を勘案し、1 及び 2 を補完するもの	トリハロメタン生成能については、「特定水道利水障害の防止のための水道水源水域の水質の保全に関する特別措置法」による。

注) その他の項目は、塩化物イオン、カルシウム、マグネシウム、アルミニウム、硫酸イオン、pH8.4 酸度、pH4.3 アルカリ度、第 1 鉄、アンモニア性窒素、陰イオン界面活性剤、クロロフィル a、プランクトン（優占種）、トリハロメタン生成能、亜硝酸性窒素、オルトリン酸性リン、ふん便性大腸菌群数である。

概要

1 測定水域一覧表

	区分		ブロック	岩手県実施水域	国土交通省実施水域	盛岡市 実施水域
		慣用水域名				
環境 基準 類型 指定 水域	北上川		A	北上川(1)	北上川(2)、北上川(3)、 北上川(4)	北上川(1)
				四十四田ダム		
	北上川支流		A	丹藤川、赤川、雫石川上流(葛根田川、南 川、鶯宿川)、中津川中流、岩崎川、彦部 川、滝名川、築川	赤川、雫石川上流(南 川、葛根田川)、雫石 川下流、中津川下流、 猿ヶ石川(小友川)、和 賀川上流、和賀川中 流、和賀川下流、胆沢 川上流(前川)、胆沢川 下流、尿前川、磐井川 中流、磐井川下流、砂 鉄川	雫石川下流 (諸葛川)、 中津川上 流、中津川 中流(米内 川)、築川、 乙部川
				B		
				豊沢ダム、入畑ダム	御所ダム、田瀬ダム、 湯田ダム	
	新井田川河口		C	瀬月内川、雪谷川、馬淵川上流、安比 川、白鳥川		
				世増ダム		
	米代川		A	米代川		
	陸中海岸北部		C	川尻川、有家川、高家川、安家川、宇部 川、普代川(茂市川)、小本川(大川)、撰 待川		
	久慈湾		C	久慈川上流、久慈川下流、長内川上流、 長内川下流、夏井川		
				久慈湾		
	田老湾		C	田代川上流、田代川下流、神田川		
				田老湾		
	宮古湾		C	閉伊川上流、閉伊川下流、小国川、薬師 川、刈屋川、長沢川、近内川、津軽石 川		
				宮古湾		
山田湾		C	関口川、織笠川			
			山田湾			
大槌湾		C	大槌川、小槌川、鶴住居川			
			大槌湾			
釜石湾		C	甲子川、小川川、水海川上流			
			釜石湾一甲、釜石湾一乙(両石湾)			
唐丹湾		C	片岸川、熊野川			
			唐丹湾			
陸中海岸南部		C	吉浜川、大川			
			船越湾、吉浜湾、越喜来湾、綾里湾			
大船渡湾		C	盛川上流(立根川)、盛川下流			
			大船渡湾一甲、大船渡湾一乙			
広田湾		C	気仙川、矢作川、長部川			
			広田湾			

備考) 県実施の水域で、Aブロックは県央水域、Bブロックは県南水域、Cブロックは県北・沿岸水域である。

区 分	ブロック	岩手県実施水域	国土交通省実施水域	盛岡市 実施水域
健康項目監視水域	A	赤川、松川	赤川、小鬼ヶ瀬川	松川
	B	小鬼ヶ瀬川、磯田川		
	C	長内川		
都市排水等監視水域	A	黒沢川(滝名川支流)		木賊川、新川、大沢川、見前川
	B	上口川、宮守川、来内川、後川、大堰川、黒沢川(胆沢川支流)、天神川、太田川、曾慶川、吸川		
	C	十文字川、沢川、山口川、津谷川、須崎川、後の入川、川原川		
湖沼・海域影響監視水域	A	大葛川、築川(根田茂川)		八木田川
	B	折壁川、内鱒沢		
	C	綾里川、平糠川、鷹生川		
底質調査水域	A	築川	北上川 四十四田ダム、御所ダム、田瀬ダム、湯田ダム、胆沢ダム	
	C	閉伊川下流		

備考)県実施の水域で、Aブロックは県央水域、Bブロックは県南水域、Cブロックは県北・沿岸水域である。

2 測定計画状況

実施機関		県			国			盛岡市			合計			
測定年度		5	6	7	5	6	7	5	6	7	5	6	7	
水質	河川	河川数	83	83	83	(7) 12	(7) 12	(7) 12	(4) 6	(4) 6	(4) 6	90	90	90
		類型指定水域数	79	79	79	(4) 15	(4) 15	(4) 15	(4) 6	(4) 6	(4) 6	92	92	92
		測定地点数	132	125	126	(2) 33	(2) 33	(2) 33	7	7	7	170	163	164
		測定回数	1,004	954	938	400	388	388	69	69	69	1,473	1,411	1,395
		測定項目数	11,218	10,714	10,696	4,523	4,059	4,511	796	798	792	16,537	15,571	15,999
	湖沼	湖沼数	5	5	5	4	4	4	1	1	1	10	10	10
		類型指定水域数	5	5	5	4	4	4	1	1	1	10	10	10
		測定地点数	6	6	6	5	5	5	2	2	2	13	13	13
		測定回数	162	162	162	180	180	180	24	24	24	366	366	366
		測定項目数	1,170	1,572	1,578	2,596	2,596	2,596	222	222	222	3,988	4,390	4,396
	海域	海域(湾)数	14	14	14							14	14	14
		類型指定水域数	15	15	15							15	15	15
		測定地点数	36	36	36							36	36	36
		測定回数	388	388	388							388	388	388
		測定項目数	2,278	2,346	2,390							2,278	2,346	2,390
	合計	河川・湖沼・海域数	102	102	102	(7) 16	(7) 16	(7) 16	(4) 7	(4) 7	(4) 7	114	114	114
		類型指定水域数	99	99	99	(4) 19	(4) 19	(4) 19	(4) 7	(4) 7	(4) 7	117	117	117
		測定地点数	174	167	168	(2) 38	(2) 38	(2) 38	9	9	9	219	212	213
		測定回数	1,554	1,504	1,488	580	568	568	93	93	93	2,227	2,165	2,149
		測定項目数	14,666	14,632	14,664	7,119	6,655	7,107	1,018	1,020	1,014	22,803	22,307	22,785
その他	河川	河川数	30	30	30	(2) 3	(2) 3	(2) 3	(1) 6	(1) 6	(1) 6	36	36	36
	測定地点数	39	39	39	3	3	3	6	6	6	48	48	48	
	測定回数	391	391	383	45	33	33	38	38	38	474	462	454	
	測定項目数	3,661	3,781	3,583	459	380	332	352	352	352	4,472	4,513	4,267	
総計	河川・湖沼・海域数	132	132	132	(9) 19	(9) 19	(9) 19	(5) 13	(5) 13	(5) 13	150	150	150	
	水域数	129	129	129	(6) 22	(6) 22	(6) 22	(5) 13	(5) 13	(5) 13	153	153	153	
	測定地点数	213	206	207	(2) 41	(2) 41	(2) 41	15	15	15	267	260	261	
	測定回数	1,945	1,895	1,871	625	601	601	131	131	131	2,701	2,627	2,603	
	測定項目数	18,327	18,413	18,247	7,578	7,035	7,439	1,370	1,372	1,366	27,275	26,820	27,052	
底質	水域数	2	2	2	6	6	6				8	8	8	
	測定地点数	2	2	2	9	9	9				11	11	11	
	測定回数	2	2	2	9	9	9				11	11	11	
	測定項目数	39	39	39	126	126	126				165	165	165	

備考1) 類型指定水域数は、BOD(COD)等に係る水域数。

備考2) 国土交通省の( )内は岩手県と重複している数、盛岡市の( )内は、国土交通省または岩手県と重複している数。









測定地点		測定項目																								調査機関																										
地点名	採取水深	要監視項目																特殊項目								その他の項目								実施主体又は採水	分析																	
		C	D	D	D	D	C	C	C	D	D	D	D	D	C	C	D	D	D	C	D	C	C	D	D	D	C	C	D	D	C	C	D		D	C	C	D	項目C	項目D												
東橋	表層																																							花巻	環保研											
葛丸橋	表層																																																			
折壁	表層																																					12		花巻土	委託											
狼久保	表層																																					12		花巻土	委託											
L-18	表層																																				12	6		花巻土	委託											
L-18	中層																																				12			花巻土	委託											
L-18	下層																																				12			花巻土	委託											
早池峰ダム直下	表層																																				12			花巻土	委託											
新岳南橋	表層																																																			
禊貫川橋	表層																																																			
添市橋	表層																																																			
登戸橋	表層																																																			
札幌橋	表層	2					2	2	2																															花巻	環保研											
大柳橋	表層																																																			
下早瀬橋	表層																																																			
鉢物橋	表層																																																			
御不動橋	表層																																																			
新橋	表層																																																			
遠野ダム流入前	表層																																					12		遠野土	委託											
L-21(遠野ダム貯水池)	表層																																				12	6		遠野土	委託											
L-24(遠野第二ダム貯水池)	表層																																					12	6		遠野土	委託										
L-24(遠野第二ダム貯水池)	下層																																					12			遠野土	委託										
遠野第二ダム直下	表層																																							12		遠野土	委託									
落合橋	表層							2	2	2	2	2	2	2	2	2	2	2	2	2																						花巻	委託									
小舟渡橋	表層																																						12		花巻	環保研										
本丸橋	表層																																					6		花巻	環保研											
L-6	表層																																									6	3	花巻	委託							
L-6	中層																																																			
L-6	下層																																																			
L-7	表層																																																			
L-7	中層																																						6	3		花巻	委託									
L-7	下層																																																			
新測橋	表層																																							6	6		花巻	委託								
桜橋	表層	2																																								12		花巻	環保研							
南河原下の橋	表層																																											6		花巻	環保研					
頭首工	表層																																													2		花巻	環保研			
松倉橋	表層																																													2	9		9	9	花巻	委託



測定地点		測定項目																												調査機関																	
地点名	採取水深	要監視項目																												特殊項目			その他の項目												実施主体又は採水	分析	
		C	D	D	D	D	C	C	C	D	D	D	D	D	D	D	D	D	C	C	D	D	D	D	D	D	D	D	D	D	D	D	D	C	C	D	項目C	項目D									
和賀橋	表層																																				花巻	委託									
広表橋	表層	2	2	2	2	2	2	2	2																											花巻	委託										
岩崎橋	表層																																														
入畑ダム流入前	表層																																			北上土	委託										
瀬美温泉	表層																																			北上土	委託										
L-14(ダムサイト)	表層																																		北上土	委託											
L-14(ダムサイト)	中層																																		北上土	委託											
L-14(ダムサイト)	下層																																		北上土	委託											
内餅沢橋	表層																																			北上土	委託										
宿内橋	表層	2					2	2	2																											県南	委託										
川原田橋	表層																																														
桜木橋	表層																																														
江雲橋	表層																																			県南	委託										
森大橋	表層																																			県南	委託										
新まごころ橋	表層																																														
上島橋	表層																																			県南	委託										
白鳥橋	表層																																														
衣川橋	表層																																														
一筋橋	表層																																														
長者の滝橋	表層																																														
赤子橋	表層																																														
水門	表層																																			一関	委託										
生出橋	表層	2					2	2	2																											一関	委託										
観音橋	表層																																														
雲南田橋	表層																																														
久伝橋	表層																																														
宮田橋	表層																																														
松形橋	表層																																														
水門	表層																																														
樋口橋	表層	2					2	2	2																											一関	委託										
天神橋	表層							2	2	2	2	2	2	2	2	2	2	2	2	2	2	2	2	2	2	2	2	2	2	2	2	2	2	2	2	一関	委託										
川の口橋	表層																																														
金流橋	表層																																				一関	委託									
沼畑橋	表層																																			一関	委託										
新井田川河口																																															
尾田橋	表層																																														
大向橋	表層																																														
報国橋	表層																																			二戸	委託										



測定地点		測定項目																												調査機関										
地点名	採取水深	要監視項目																						特殊項目		その他の項目												実施主体又は採水	分析	
		C	D	D	D	D	C	C	C	D	D	D	D	D	D	D	D	D	C	C	D	D	C	C	D	D	D	C	C	D	D	C	D	項目C	項目D					
雪谷川ダム直下	表層																																			二戸		委託		
府金橋	表層	2	2	2	2	2	2	2	2	2	2	2	2	2	2	2	2	2	2	2	2	2	2	2	2	2	2	2	2	2	2	2	2	2	2	2	二戸	環保研	委託	
下豊年橋	表層	2	2	2			2	2	2											2	2	2	2	2	2	2	2	2	2	2	2	2	2	2	2	二戸	環保研	委託		
L-26	表層																																			二戸		委託		
L-26	中層																																							
L-26	下層																																							
黒沢橋	表層																																							
合川橋	表層																																			二戸	環保研			
岩谷橋	表層																																				二戸	環保研		
IGR線鉄橋	表層																																				二戸	環保研		
駒木	表層																																							
米代川																																								
県境堰堤	表層																																				盛岡		委託	
陸中海岸北部①																																								
川尻橋	表層																																							
有家橋	表層																																							
桑畑橋	表層																																							
久慈湾																																								
鳶の巣	表層																																							
湊橋	表層																																							
新中の橋	表層																																				県北	環保研		
滝	表層																																			滝		委託		
L-15(滝ダム貯水池)	表層																																			滝		委託		
L-15(滝ダム貯水池)	中層																																			滝		委託		
L-15(滝ダム貯水池)	下層																																			滝		委託		
ダム放流直後	表層																																				滝		委託	
白山橋	表層																																							
新街橋	表層																																							
旧夏井橋	表層																																							
S-1	表層																																							
S-1	2m層																																							
S-2	表層																																							
S-2	2m層																																							
S-3	表層																																							
S-3	2m層																																							













測定地点		測定項目																							調査機関											
地点名	採取水深	要監視項目											特殊項目		その他の項目										分析											
		C	D	D	D	D	C	C	C	D	D	D	D	D	D	C	C	D	D	D	D	D	D	D	D	D	D	D	D	D	D	実施主体又は採水	項目C	項目D		
S-15	表層																																			
S-15	2m層																																			
S-16	表層																																			
S-16	2m層																																			
S-17	表層																																			
S-17	2m層																																			
S-18	表層																																			
S-18	2m層																																			
S-19	表層																																			
S-19	2m層																																			
S-20	表層																																			
S-20	2m層																																			
唐丹湾																																				
片岸橋	表層																																			
下荒川橋	表層																																			
S-21	表層																																			
S-21	2m層																																			
S-22	表層																																			
S-22	2m層																																			
陸中海岸南部②																																				
要橋	表層																																			
S-25	表層																																			
S-25	2m層																																			
S-26	表層																																			
S-26	2m層																																			
S-27	表層																																			
S-27	2m層																																			
S-28	表層																																			
S-28	2m層																																			
綾里川ダム流入前	表層																																			
L-20(綾里川ダム貯水池)	表層																																			
L-20(綾里川ダム貯水池)	中層																																			
L-20(綾里川ダム貯水池)	下層																																			
綾里川ダム直下	表層																																			
S-29	表層																																			
S-29	2m層																																			
S-30	表層																																			



測定地点		測定項目																										調査機関															
地点名	採取水深	要監視項目																				特殊項目						その他の項目														分析	
		C	D	D	D	D	C	C	C	D	D	D	D	C	C	D	D	D	D	D	D	C	D	D	D	C	C	D	D	D	D	実施主体又は採水	項目C	項目D									
	クロロホルム																																										
S-30	2m層																																										
宮城県境	表層																																										
千代ヶ原橋	表層																																										
大船渡湾																																											
鷹生ダム流入前	表層																																				大船渡土	委託					
L-23(鷹生ダム貯水池)	表層																																					大船渡土	委託				
L-23(鷹生ダム貯水池)	中層																																						大船渡土	委託			
L-23(鷹生ダム貯水池)	下層																																						大船渡土	委託			
鷹生ダム直下	表層																																						大船渡土	委託			
権現堂橋	表層																																										
一中前橋	表層																																										
佐野橋	表層																																										
川口橋	表層																																										
明土橋	表層																																				大船渡	環保研					
下八坂橋	表層																																										
S-31	表層																																					大船渡	委託				
S-31	2m層																																										
S-32	表層																																					大船渡	委託				
S-32	2m層																																										
S-33	表層																																						大船渡	委託			
S-33	2m層																																										
広田湾																																											
金成橋	表層			2																																	大船渡	委託					
姉菌橋	表層	2						2	2	2																												大船渡	環保研				
矢作橋	表層																																										
湊橋	表層																																										
バイパス陸橋	表層																																										
S-34	表層																																										
S-34	2m層																																										
S-35	表層																																										
S-35	2m層																																										
S-36	表層																																										
S-36	2m層																																										















(4) 水質測定項目の累計(その1)

慣用水域名	測定地点数	総測定日数	総測定回数	測定項目累計	生活環境項目																			健康項目																														
					PH	DO	BOD	COD	SS	大腸菌数	n-ヘキサン抽出物質	全窒素	全燐	全亜鉛(河川)	全亜鉛(海域)	ノニルフェノール(河川)	ノニルフェノール(海域)	LAS(河川)	LAS(海域)	カドミウム	全シアン	鉛	六価クロム	砒素	総水銀	アルキル水銀	PCB	ジクロロメタン	四塩化炭素	1-2-ジクロロエタン	1-1-ジクロロエチレン	シス-1,2-ジクロロエチレン	1-1-トリクロロエタン	1-1-1-トリクロロエタン	1-2-トリクロロエタン	トリクロロエチレン	テトラクロロエチレン	1-3-ジクロロプロペン	チウラム	シマジン	チオベンカルブ	ベンゼン	セレン	硝酸性窒素及び亜硝酸性窒素	ふっ素	ほう素	1,4-ジオキササン							
岩手県実施																																																						
北上川(本流)	1	6	6	84	6	6	6	0	6	6	0	0	0	0	0	0	0	0	0	0	0	0	0	0	6	6	6	6	6	6	6	6	6	6	6	0	0	0	0	0	0	0	0	0	0	0	0	0	0					
北上川支流	85	661	805	8,771	803	770	716	294	785	728	0	384	384	375	0	324	0	324	0	69	14	93	18	111	69	69	2	126	126	126	126	126	126	126	126	126	126	126	126	126	2	4	2	2	32	14	86	32	112	18				
新井田川河口	12	80	92	1,302	90	90	72	30	90	78	0	34	34	38	0	38	0	38	0	16	16	16	16	16	22	22	0	22	22	22	22	22	22	22	22	22	22	22	16	16	16	16	16	16	16	14	18	14						
米代川	1	4	4	64	4	4	4	0	4	4	0	0	0	4	0	4	0	4	0	4	0	4	4	4	0	0	0	0	0	0	0	0	0	0	0	0	0	0	0	0	0	0	0	0	0	0	0	0	0	0	0			
陸中海岸北部	12	58	58	456	58	58	58	0	58	58	0	0	0	40	0	40	0	40	0	0	0	0	0	0	4	4	4	4	4	4	4	4	4	4	4	4	4	0	0	0	0	0	0	10	0	0	0	0						
久慈湾	12	88	124	1,028	124	124	88	84	88	106	6	84	84	40	0	40	0	40	0	0	0	0	0	0	6	6	6	6	6	6	6	6	6	6	6	6	6	6	6	6	6	0	0	0	0	0	0	0	0	0	0			
田老湾	6	28	36	366	36	30	14	22	20	22	4	8	8	20	16	16	0	16	0	28	0	28	0	12	6	6	0	0	0	0	0	0	0	0	0	0	0	0	0	0	0	0	0	8	0	0	2	0						
宮古湾	13	80	98	1,120	92	88	52	58	52	70	6	40	40	38	6	38	0	38	0	18	6	18	6	18	12	12	0	26	18	18	18	18	18	18	18	18	18	18	8	8	8	8	18	12	12	2	2	12						
山田湾	5	24	36	238	36	36	12	36	12	24	6	24	24	8	0	8	0	8	0	0	0	0	0	0	0	0	0	0	0	0	0	0	0	0	0	0	0	0	0	0	0	0	0	0	0	0	0	0	0	0	0			
陸中海岸南部	14	82	138	992	138	138	74	100	74	106	16	98	98	28	0	28	0	28	0	0	0	0	0	0	0	0	0	0	0	0	0	0	0	0	0	0	0	0	0	0	0	0	0	0	0	0	0	0	0	0	0			
大槌湾	8	40	52	416	52	52	28	46	28	40	6	28	28	12	24	12	24	12	24	0	0	0	0	0	0	0	0	0	0	0	0	0	0	0	0	0	0	0	0	0	0	0	0	0	0	0	0	0	0	0	0	0		
釜石湾	14	108	164	1,426	164	158	94	106	94	126	12	110	110	38	48	32	48	32	48	12	0	18	0	24	0	0	0	6	6	6	6	6	6	6	6	6	6	6	6	6	6	6	6	6	6	6	0	0	0	2	0			
唐丹湾	4	20	28	178	28	28	12	22	12	20	4	14	14	8	0	8	0	8	0	0	0	0	0	0	0	0	0	0	0	0	0	0	0	0	0	0	0	0	0	0	0	0	0	0	0	0	0	0	0	0	0	0		
大船渡湾	12	106	166	1,324	166	166	94	126	94	130	6	114	114	36	0	36	0	36	0	0	0	0	0	0	0	6	6	6	6	6	6	6	6	6	6	6	6	6	6	6	6	6	6	6	6	6	6	6	6	6	6	6	6	6
広田湾	8	46	64	482	64	64	28	48	28	46	6	36	36	22	0	20	0	20	0	0	0	0	0	0	0	6	6	6	6	6	6	6	6	6	6	6	6	6	6	6	6	6	6	6	6	6	6	6	6	6	6	6	6	6
岩手県合計	207	1,431	1,871	18,247	1861	1812	1352	972	1445	1564	72	974	974	707	94	644	72	644	72	147	36	177	40	185	113	113	2	208	200	200	200	200	200	200	200	200	200	26	28	26	26	78	56	124	48	136	44							
国土交通省実施																																																						
北上川本流	13	168	168	2,267	168	156	156	156	168	156	0	120	120	156	0	66	0	66	0	32	28	32	28	40	28	0	7	12	12	12	12	12	12	12	12	12	12	12	12	12	12	12	12	12	12	12	12	12	12	12				
北上川支流	38	433	433	5,172	433	421	421	421	433	421	0	379	379	421	0	82	0	82	0	30	26	30	26	44	26	0	9	10	10	10	10	10	10	10	10	10	10	10	10	10	10	10	10	10	10	10	10	10	10	10	10	10		
国土交通省合計	51	601	601	7,439	601	577	577	577	601	577	0	499	499	577	0	148	0	148	0	62	54	62	54	84	54	0	16	22	22	22	22	22	22	22	22	22	22	22	22	22	22	22	22	22	22	22	22	22	22	22	22	22		
盛岡市実施																																																						
北上川本流	1	12	12	118	12	12	12	0	12	12	0	6	6	12	0	12	0	12	0	0	0	0	0	0	0	0	0	0	0	0	0	0	0	0	0	0	0	0	0	0	0	0	0	0	0	0	0	0	0	0	0	0		
北上川支流	14	103	119	1,248	107	107	83	39	107	107	0	67	67	87	0	75	0	75	0	14	2	14	2	20	2	2	2	8	8	8	8	8	8	8	8	8	8	8	8	7	7	7	7	8	2	2	2	4	2					
盛岡市合計	15	115	131	1,366	119	119	95	39	119	119	0	73	73	99	0	87	0	87	0	14	2	14	2	20	2	2	2	8	8	8	8	8	8	8	8	8	8	8	7	7	7	7	8	2	2	2	4	2	2					
総計	271	2,147	2,603	27,052	2,581	2,508	2,024	1,588	2,165	2,260	72	1,546	1,546	1,383	94	879	72	879	72	223	92	253	96	289	169	115	20	238	230	230	230	230	230	230	230	230	230	230	230	230	230	230	230	230	230	230	230	230	230	230	230			



2 底質測定

注：調査機関の「委託」は委託業者、「岩河」は国土交通省岩手河川国道事務所、「ダム統」は国土交通省北上川ダム統合管理事務所、「盛岡土」は盛岡広域振興局土木部、「環保研」は環境保健研究センター、「宮古」は宮古保健福祉環境センターを示す。

測定地点			測定項目																							調査機関																
水域名	地点名	採泥部位	底質調査方法													溶出試験							実施主体又は採泥	分析																		
			水分	強熱減量	粒度	カドミウム	鉛	銅	亜鉛	砒素	六価クロム	クロム	総水銀	アルミニウム	総鉄	マンガン	全窒素	全燐	COD	硫化物	PCB	チウラム			シマジン	チオベンカルブ	セレン	カドミウム	鉛	銅	亜鉛	砒素	クロム	総水銀	アルキル水銀	チウラム	シマジン	チオベンカルブ				
築川	築川ダム貯水池	心 央		1	1	1	1			1	1		1	1	1	1	1	1	1	1	1	1	1	1	1	1												盛岡土	委託			
閉伊川下流	宮古橋	右 岸	1	1		1	1	1	1		1	1														1	1	1	1	1									宮古	環保研		
北上川	紫波橋	左 岸		1	1	1	1			1	1	1								1																			岩河	委託		
北上川	金ヶ崎橋	左 岸		1	1	1	1			1	1	1								1																			岩河	委託		
北上川	狐禅寺(千歳橋)	右 岸		1	1	1	1			1	1	1								1																			岩河	委託		
北上川	北上川橋	左 岸		1	1	1	1			1	1	1								1																			岩河	委託		
四十四田ダム	貯水池	心 央		1	1	1	1			1	1	1	1	1	1	1	1	1	1						1														ダム統	委託		
湯田ダム	貯水池	心 央		1	1	1	1			1	1	1	1	1	1	1	1	1	1						1															ダム統	委託	
胆沢ダム	貯水池	心 央		1	1	1	1			1	1	1	1	1	1	1	1	1	1						1															ダム統	委託	
田瀬ダム	貯水池	心 央		1	1	1	1			1	1	1	1	1	1	1	1	1	1						1																ダム統	委託
御所ダム	貯水池	心 央		1	1	1	1			1	1	1	1	1	1	1	1	1	1						1																ダム統	委託

[参考]岩手県実施水域における前年度からの変更点

- 1 地点の追加 …該当なし
- 2 地点の休止 …該当なし
- 3 地点の再開

水域名	地点名	再開項目	再開項目数	全項目での総測定回数	理由
砂鉄川	観音橋	生活環境項目5項目、健康項目9項目	0→6	6	ローリング調査

- 4 地点の廃止 …該当なし

5 測定項目の追加

水域名	地点名	再開項目	追加項目数	全項目での総測定回数	理由
世増ダム貯水池	L-26	プランクトン(優占種)	0→6	6	測定項目の見直し

6 測定項目の休止

水域名	地点名	休止項目	休止項目数	全項目での総測定回数	理由
赤川	東大更橋	カドミウム、総水銀、アルキル水銀、 農薬4項目、ベンゼン	6→0	6	ローリング調査
		(要)農薬12項目	2→0		
松川	金沢橋	カドミウム、六価クロム、鉛、砒素、 総水銀、アルキル水銀	6→0	12	
	松川橋	カドミウム、六価クロム、総水銀、 アルキル水銀、農薬4項目			
雫石川上流	高橋	カドミウム、鉛、六価クロム、総水銀、 アルキル水銀	6→0	8	
	葛根田橋	(健)農薬4項目	8→0		
	矢川橋	(要)農薬12項目	2→0		
滝名川	滝名川橋	(健)農薬4項目	8→0	8	
		(要)農薬12項目	2→0		
稗貫川	稗貫川橋	(健)農薬4項目	8→0	8	
		(要)農薬12項目	2→0		
猿ヶ石川	下早瀬橋	環境生活項目4項目	6→0	6	
豊沢川中流	新瀬橋	(健)農薬4項目	8→0	8	
		(要)農薬12項目	2→0		
吸川	水門	クロロホルム	2→0	12	
千厩川下流	松形橋	PCB			
宮古湾	S-6~S-8	全亜鉛、ノニルフェノール、LAS	4→0	6	
山田湾	S-9~S-11			4	
船越湾	S-23、S-24			4	

7 測定項目の再開

水域名	地点名	再開項目	再開項目数	全項目での総測定回数	理由
北上川(1)	岩崎橋	健康項目9項目	0→6	6	ローリング調査
松川	金沢橋	銅	0→4	4	
和賀川中流	和賀橋	DO、BOD、SS、大腸菌、カドミウム、鉛、 総水銀、アルキル水銀	0→6	6	
宿内川	宿内橋	要監視項目5項目	0→2	6	
雪谷川	報国橋	(健)農薬4項目	0→8	8	
		(要)農薬12項目	0→2		
馬淵川上流	府金橋	(健)農薬4項目	0→8	12	
		(要)農薬12項目	0→2		
閉伊川下流	宮古橋	(健)農薬4項目	0→8	12	
		(要)農薬12項目	0→2		
大槌湾	S-12~S-14	全亜鉛、ノニルフェノール、LAS	0→4	4	
釜石湾	S-15~S-18			6	



[参考]岩手県実施水域における前年度からの変更点

8 測定回数の変更

水 域 名	地 点 名	変 更 項 目	項 目 変 更 回 数	全 項 目 での 総 測 定 回 数	理 由
松川	金沢橋	生活環境項目5項目、全亜鉛、銅、 溶解性鉄	6→4	4	測定項目の見直し
		鉛	6→0		
	松川橋	銅、溶解性鉄	12→6	6	
雫石川上流	西山発電所取水堰	pH、全亜鉛、健康項目6項目、 全マンガン、銅、溶解性鉄、 塩化物イオン	8→4	4	
	高橋	pH、全亜鉛、砒素、全マンガン、銅、 溶解性鉄	12→6	6	
	葛根田橋	全亜鉛、全マンガン、銅、溶解性鉄	12→6	6	

9 測定項目の廃止

水 域 名	地 点 名	廃 止 項 目	廃 止 項 目 測 定 回 数	全 項 目 での 総 測 定 回 数	理 由
山口川	八幡橋	陰イオン界面活性剤	6→0	6	測定項目の見直し

10 地点名の変更 …該当なし

11 測定項目の変更 …該当なし

[参考]国土交通省実施水域における前年度からの変更点

- 1 地点の追加 …該当なし
- 2 地点の休止 …該当なし
- 3 地点の再開 …該当なし
- 4 地点の廃止 …該当なし

5 測定項目の追加

水 域 名	地 点 名	追 加 項 目	追 加 項 目 変 更 回 数	全 項 目 で の 総 測 定 回 数	理 由
北上川(2)	船田橋	DO、BOD、COD、大腸菌数、全窒素、 全燐、全亜鉛、クロロフィル-a	0→12	24	測定項目の見直し
		全シアン、六価クロム、総水銀	0→6		

- 6 測定項目の休止 …該当なし
- 7 測定項目の再開 …該当なし

8 測定回数の変更

水 域 名	地 点 名	変 更 項 目	変 更 回 数	全 項 目 で の 総 測 定 回 数	理 由
北上川(2)	船田橋	pH、SS	12→24	24	測定項目の見直し
		カドミウム、鉛	4→10		
		砒素	12→18		

- 9 測定項目の廃止 …該当なし
- 10 地点名の変更 …該当なし
- 11 測定項目の変更 …該当なし

[参考]盛岡市実施水域における前年度からの変更点

- 1 地点の追加 …該当なし
- 2 地点の休止 …該当なし
- 3 地点の再開 …該当なし
- 4 地点の廃止 …該当なし
- 5 測定項目の追加 …該当なし

6 測定項目の休止

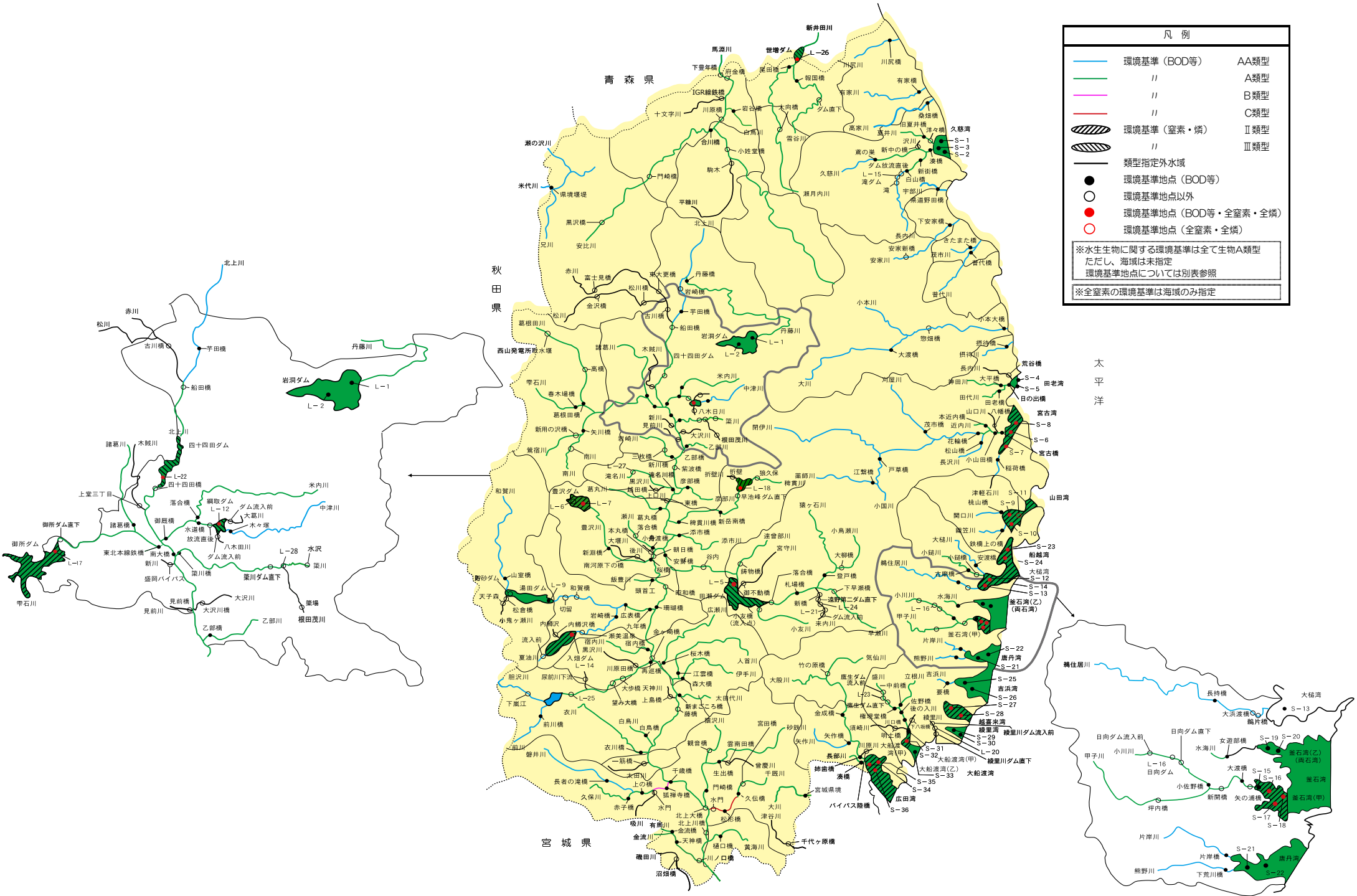
水 域 名	地 点 名	休 止 項 目	休 止 項 目 数 変 更 回 数	全 項 目 での 総 測 定 回 数	理 由
雫石川下流	諸葛橋	健康項目27項目	1→0	6	ローリング調査
米内川	落合橋				

7 測定項目の再開

水 域 名	地 点 名	再 開 項 目	再 開 項 目 数 変 更 回 数	全 項 目 での 総 測 定 回 数	理 由
中津川中流	水道橋	健康項目27項目	0→1	12	ローリング調査
築川	築川橋				

- 8 測定回数の変更 …該当なし
- 9 測定項目の廃止 …該当なし
- 10 地点名の変更 …該当なし
- 11 測定項目の変更 …該当なし

# 岩手県水質測定地点図



凡 例

<span style="color: blue;">—</span>	環境基準 (BOD等)	AA類型
<span style="color: green;">—</span>	〃	A類型
<span style="color: yellow;">—</span>	〃	B類型
<span style="color: red;">—</span>	〃	C類型
	環境基準 (窒素・磷)	Ⅱ類型
	〃	Ⅲ類型
	類型指定外水域	
●	環境基準地点 (BOD等)	
○	環境基準地点以外	
●	環境基準地点 (BOD等・全窒素・全磷)	
○	環境基準地点 (全窒素・全磷)	

※水生生物に関する環境基準は全て生物A類型  
ただし、海域は未指定  
環境基準地点については別表参照  
※全窒素の環境基準は海域のみ指定

太平洋