



区域指定対象 周辺位置図



凡例

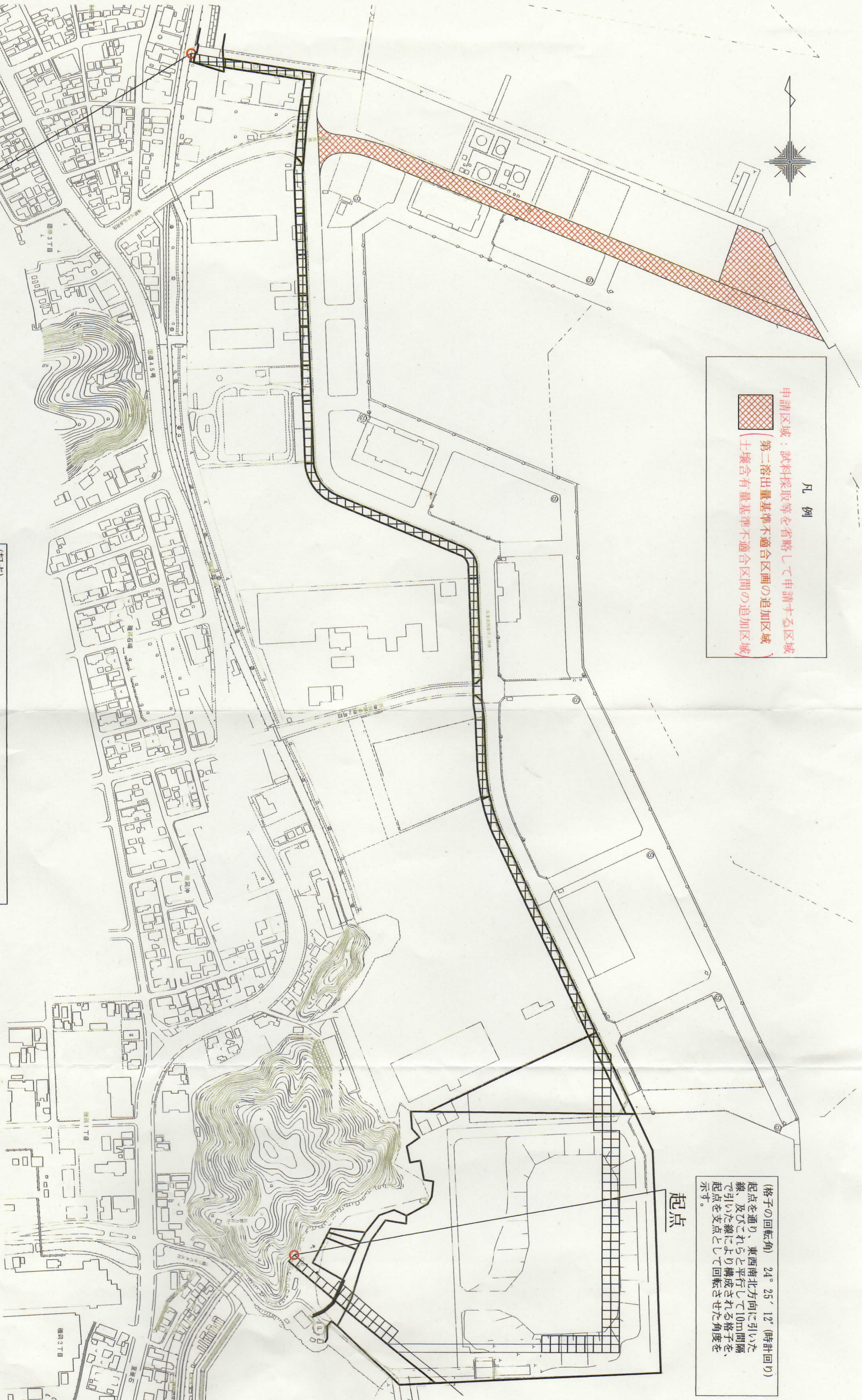
- 申請区域：試料採取等を省略して申請する区域
- 第二溶出量基準不適合区画の追加区域
- 土壌含有量基準不適合区間の追加区域

(格子の回転角) 24° 25' 12" (時計回り)
 起点を通り、東西南北方向に引いた線、及びこれらと平行して10m間隔で引いた線により構成される格子を、起点を支点として回転させた角度を示す。

起点

起点

(格子の回転角)
 格子の線の回転はない。



(起点)

起点は宮古港海岸藤原地区防潮堤工事における各掘削対象範囲の最北端地点とする。

申請に係る土地の面積 約29,430m²

追加申請に係る土地の面積 17,795 m²



S=1:4000

ふっ素及びその化合物
 土壌 (第二) 溶出量基準不適合区画位置図