

市町村ごみ排出量(速報値) 平成28年度年間実績

平成 29 年 6 月 20 日 岩手県環境生活部資源循環推進課

岩手県では、県内 33 市町村におけるごみの排出状況（集団回収量は除く）を毎月調査し、県公式ホームページ等で公表しています。

今般、平成 28 年度における年間実績（平成 28 年 4 月～平成 29 年 3 月）について以下のとおり取りまとめましたので、お知らせします。

1 ごみ排出量

平成 28 年度における県全体のごみ排出量（集団回収量を除く）は、約 40 万 9 千 t で前年度よりも 2.1%減少しました。そのうち、家庭から排出された生活系ごみ排出量は約 27 万 4 千 t で、前年度よりも 2.3%減少し、事業所から排出された事業系ごみ排出量は約 13 万 5 千 t で、前年度よりも 1.7%減少しました。

また、一人 1 日当たりごみ排出量は 876 g 前年度よりも 1.0%減少しました。そのうち、一人 1 日当たり生活系ごみ排出量は 587 g で前年度よりも 1.2%減少し、事業系ごみ排出量は 290 g で、前年度よりも 0.6%減少しました。

項目	H28 実績	対前年度比
ごみ総排出量	409,326 t	2.1%減
うち生活系ごみ	274,005 t	2.3%減
うち事業系ごみ	135,322 t	1.7%減
一人 1 日当たりごみ総排出量	876 g	1.0%減
うち生活系ごみ	587 g	1.2%減
うち事業系ごみ	290 g	0.6%減
〔参考〕総人口	1,279,875 人	0.9%減
〔参考〕集団回収量	19,744 t	1.9%増

※対前年度比は、ごみ排出量（速報値）月例報告の平成 27 年度実績との比較です。

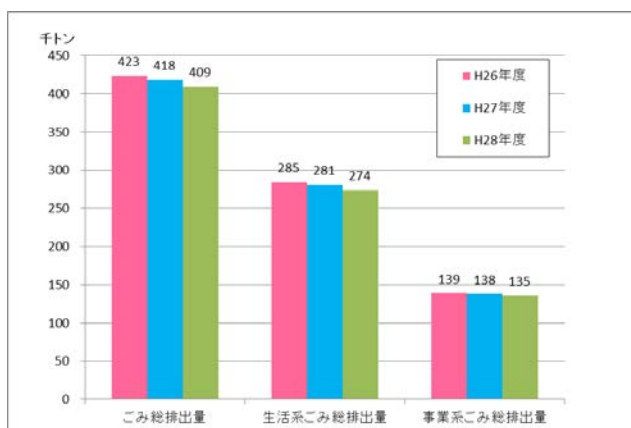
※一人 1 日当たりごみ排出量の算出に使用する総人口は、平成 28 年 9 月の人口（平成 28 年 10 月 1 日現在）としています。（毎年環境省が実施している「一般廃棄物処理事業実態調査」において 10 月 1 日現在の人口としていることによるもの。）

2 ごみ排出量の推移

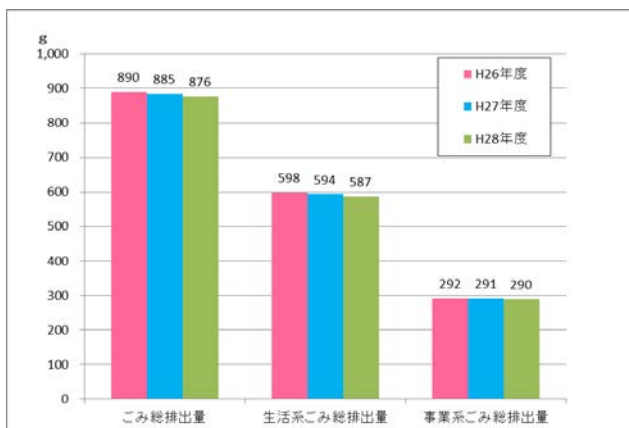
平成 26 年度から平成 28 年度までのごみ排出量（集団回収量を除く）の推移は、次のとおりです。

項目	H26 実績	H27 実績	H28 実績
ごみ総排出量	423,236 t	418,292 t	409,326 t
うち生活系ごみ	284,564 t	280,573 t	274,005 t
うち事業系ごみ	138,672 t	137,719 t	135,322 t
一人 1 日当たりごみ排出量	890 g	885 g	876 g
うち生活系ごみ	598 g	594 g	587 g
うち事業系ごみ	292 g	291 g	290 g
〔参考〕総人口	1,302,902 人	1,291,392 人	1,279,875 人
〔参考〕集団回収量	22,242 t	19,368 t	19,744 t

《ごみ排出量の推移グラフ》



《一人1日当たりごみ排出量の推移グラフ》



3 各市町村のごみ排出量

各市町村におけるごみ排出量（集団回収量を除く）は、次のとおりです。

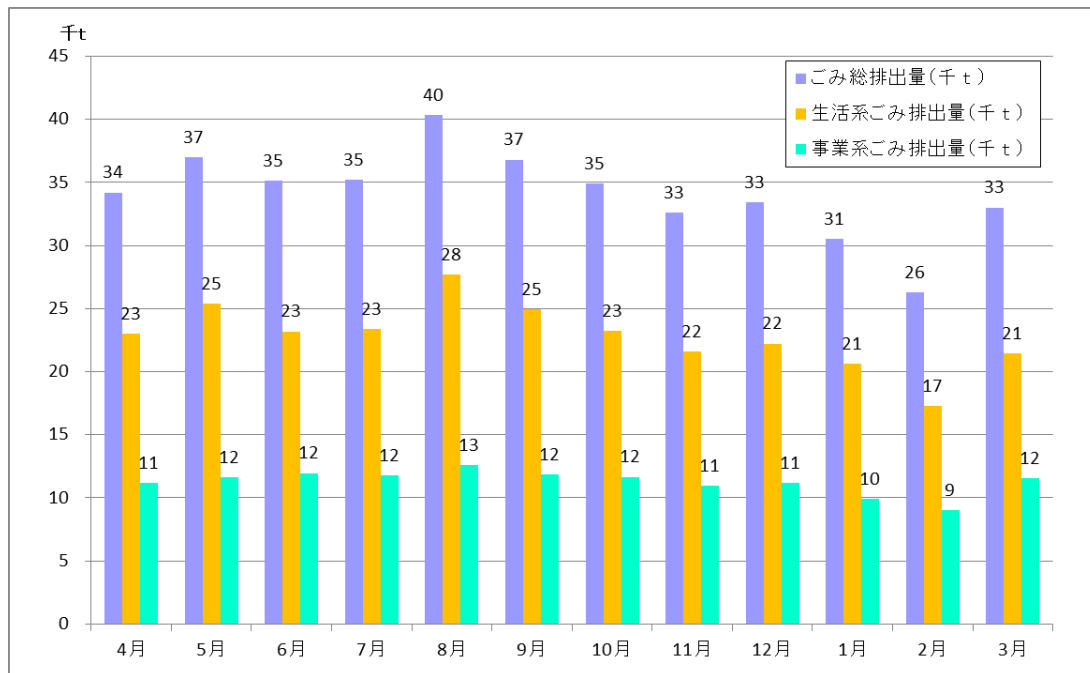
平成28年度実績	総人口(人)	ごみ総排出量(t)			一人1日当たりごみ排出量(g)			集団回収量(t) (※参考)
			うち生活系(t)	うち事業系(t)		うち生活系(g)	うち事業系(g)	
県計・県平均	1,279,875	409,326	274,005	135,322	876	587	290	19,744
1 盛岡市	293,130	105,361	62,896	42,464	985	588	397	6,292
2 宮古市	55,341	20,588	14,404	6,184	1,019	713	306	521
3 大船渡市	38,030	10,092	9,150	941	727	659	68	353
4 花巻市	98,241	29,865	17,679	12,186	833	493	340	3,142
5 北上市	93,312	25,446	17,034	8,412	747	500	247	1,148
6 久慈市	36,266	13,500	9,797	3,703	1,020	740	280	31
7 遠野市	28,374	8,591	5,941	2,650	829	574	256	319
8 一関市	121,411	34,357	24,700	9,657	775	557	218	1,892
9 陸前高田市	19,931	5,498	4,341	1,157	756	597	159	117
10 釜石市	35,458	14,661	9,255	5,406	1,133	715	418	259
11 二戸市	28,112	8,980	6,628	2,351	875	646	229	149
12 八幡平市	26,784	10,008	6,776	3,232	1,024	693	331	180
13 奥州市	120,328	36,281	23,717	12,564	826	540	286	1,095
14 滝沢市	55,174	17,245	13,437	3,809	856	667	189	621
15 雫石町	17,151	6,291	4,494	1,796	1,005	718	287	357
16 葛巻町	6,529	1,818	1,367	450	763	574	189	30
17 岩手町	14,109	4,086	3,270	816	793	635	158	69
18 紫波町	33,496	10,152	6,444	3,708	830	527	303	812
19 矢巾町	27,258	10,944	5,795	5,149	1,100	582	518	612
20 西和賀町	6,023	1,684	1,056	628	766	480	286	47
21 金ケ崎町	15,972	3,968	2,502	1,466	681	429	251	155
22 平泉町	7,909	2,123	1,548	575	736	536	199	40
23 住田町	5,852	1,163	1,163	0	544	544	0	0
24 大槌町	12,301	4,324	3,069	1,255	963	683	280	0
25 山田町	16,227	4,881	3,760	1,121	824	635	189	333
26 岩泉町	9,898	2,770	2,084	687	767	577	190	885
27 田野畑村	3,597	952	716	236	725	545	180	0
28 普代村	2,825	1,015	822	194	985	797	188	14
29 軽米町	9,628	2,077	1,726	350	591	491	100	10
30 野田村	4,404	1,283	967	316	798	602	196	25
31 九戸村	6,092	1,568	1,219	349	705	548	157	0
32 洋野町	17,575	4,468	3,648	820	697	569	128	0
33 一戸町	13,137	3,288	2,600	689	686	542	144	239

4 月別のごみ排出量

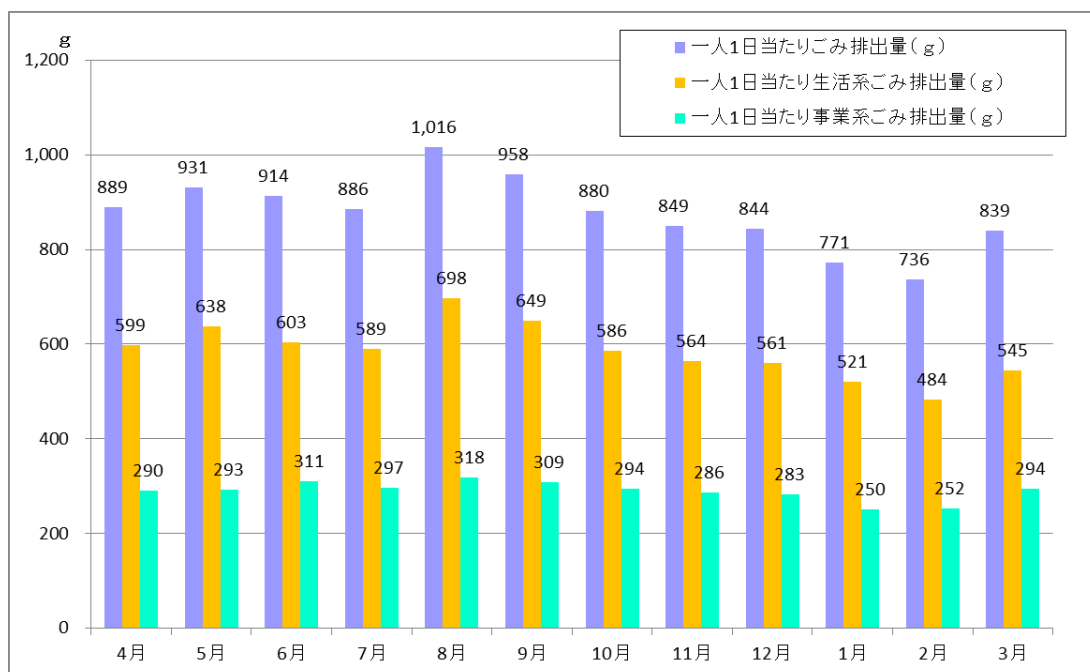
平成 28 年度における月別のごみ排出量は次のとおりです。

H28実績	4月	5月	6月	7月	8月	9月	10月	11月	12月	1月	2月	3月	合計
総人口(人)	1,282,388	1,281,875	1,282,323	1,281,044	1,280,454	1,279,875	1,279,002	1,278,256	988,315	1,276,471	1,275,215	1,268,711	
ごみ総排出量(t)	34,197	37,009	35,150	35,176	40,318	36,793	34,906	32,573	33,413	30,521	26,269	33,002	409,326
生活系ごみ排出量(t)	23,028	25,368	23,194	23,388	27,701	24,927	23,240	21,611	22,214	20,632	17,272	21,430	274,005
事業系ごみ排出量(t)	11,169	11,641	11,956	11,788	12,617	11,866	11,666	10,962	11,198	9,889	8,997	11,572	135,322
一人1日当たりごみ総排出量(g)	889	931	914	886	1,016	958	880	849	844	771	736	839	876
一人1日当たり生活系ごみ排出量(g)	599	638	603	589	698	649	586	564	561	521	484	545	587
一人1日当たり事業系ごみ排出量(g)	290	293	311	297	318	309	294	286	283	250	252	294	290

《月別のごみ排出量のグラフ》



《月別の一人1日当たりごみ排出量のグラフ》

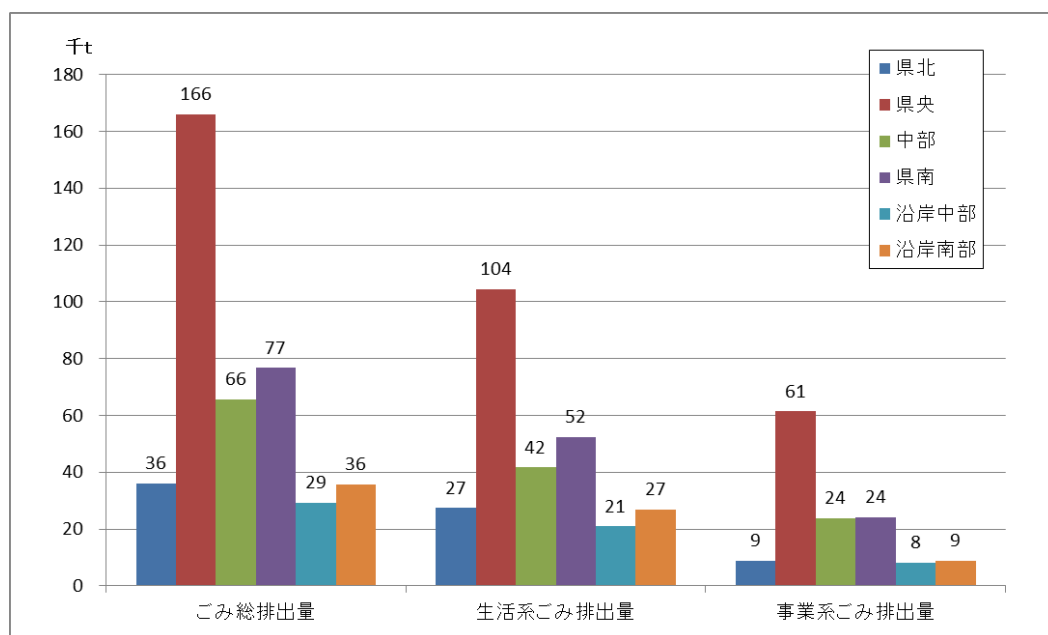


5 広域ブロック別のごみ排出量

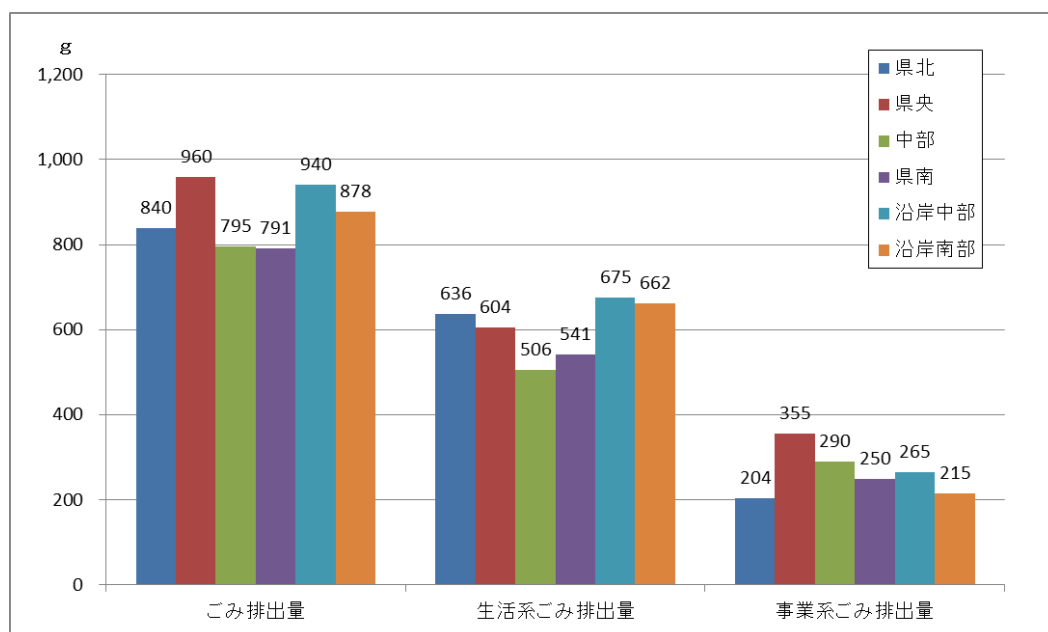
平成28年度における、広域ブロック別のごみ排出量（集団回収量を除く）は次のとおりです。

平成28年度実績 (広域ブロック別)	総人口(人)	ごみ総排出量(t)		一人1日当たりごみ排出量(g)			集団回収量(t) (※参考)
		うち生活系(t)	うち事業系(t)	うち生活系(g)	うち事業系(g)		
県北ブロック	118,039	36,179	27,407	840	636	204	468
県央ブロック	473,631	165,904	104,479	960	604	355	8,972
中部ブロック	225,950	65,586	41,710	795	506	290	4,656
県南ブロック	265,620	76,730	52,468	791	541	250	3,181
沿岸中部ブロック	85,063	29,191	20,963	940	675	265	1,739
沿岸南部ブロック	111,572	35,737	26,978	878	662	215	728
県計・県平均	1,279,875	409,326	274,005	876	587	290	19,744

《広域ブロック別のごみ排出量のグラフ》



《広域ブロック別の一人1日当たりごみ排出量のグラフ》



【県北ブロック】

市町村名	総人口(人)	ごみ総排出量(t)			一人1日当たりごみ排出量(g)			集団回収量(t) (※参考)
		うち生活系(t)	うち事業系(t)		うち生活系(g)	うち事業系(g)		
久慈市	36,266	13,500	9,797	3,703	1,020	740	280	31
二戸市	28,112	8,980	6,628	2,351	875	646	229	149
普代村	2,825	1,015	822	194	985	797	188	14
軽米町	9,628	2,077	1,726	350	591	491	100	10
野田村	4,404	1,283	967	316	798	602	196	25
九戸村	6,092	1,568	1,219	349	705	548	157	0
洋野町	17,575	4,468	3,648	820	697	569	128	0
一戸町	13,137	3,288	2,600	689	686	542	144	239
小計	118,039	36,179	27,407	8,772	840	636	204	468

【県央ブロック】

市町村名	総人口(人)	ごみ総排出量(t)			一人1日当たりごみ排出量(g)			集団回収量(t) (※参考)
		うち生活系(t)	うち事業系(t)		うち生活系(g)	うち事業系(g)		
盛岡市	293,130	105,361	62,896	42,464	985	588	397	6,292
八幡平市	26,784	10,008	6,776	3,232	1,024	693	331	180
滝沢市	55,174	17,245	13,437	3,809	856	667	189	621
雫石町	17,151	6,291	4,494	1,796	1,005	718	287	357
葛巻町	6,529	1,818	1,367	450	763	574	189	30
岩手町	14,109	4,086	3,270	816	793	635	158	69
紫波町	33,496	10,152	6,444	3,708	830	527	303	812
矢巾町	27,258	10,944	5,795	5,149	1,100	582	518	612
小計	473,631	165,904	104,479	61,425	960	604	355	8,972

【中部ブロック】

市町村名	総人口(人)	ごみ総排出量(t)			一人1日当たりごみ排出量(g)			集団回収量(t) (※参考)
		うち生活系(t)	うち事業系(t)		うち生活系(g)	うち事業系(g)		
花巻市	98,241	29,865	17,679	12,186	833	493	340	3,142
北上市	93,312	25,446	17,034	8,412	747	500	247	1,148
遠野市	28,374	8,591	5,941	2,650	829	574	256	319
西和賀町	6,023	1,684	1,056	628	766	480	286	47
小計	225,950	65,586	41,710	23,876	795	506	290	4,656

【県南ブロック】

市町村名	総人口(人)	ごみ総排出量(t)			一人1日当たりごみ排出量(g)			集団回収量(t) (※参考)
		うち生活系(t)	うち事業系(t)		うち生活系(g)	うち事業系(g)		
一関市	121,411	34,357	24,700	9,657	775	557	218	1,892
奥州市	120,328	36,281	23,717	12,564	826	540	286	1,095
金ケ崎町	15,972	3,968	2,502	1,466	681	429	251	155
平泉町	7,909	2,123	1,548	575	736	536	199	40
小計	265,620	76,730	52,468	24,262	791	541	250	3,181

【沿岸中部ブロック】

市町村名	総人口(人)	ごみ総排出量(t)			一人1日当たりごみ排出量(g)			集団回収量(t) (※参考)
		うち生活系(t)	うち事業系(t)		うち生活系(g)	うち事業系(g)		
宮古市	55,341	20,588	14,404	6,184	1,019	713	306	521
山田町	16,227	4,881	3,760	1,121	824	635	189	333
岩泉町	9,898	2,770	2,084	687	767	577	190	885
田野畑村	3,597	952	716	236	725	545	180	0
小計	85,063	29,191	20,963	8,228	940	675	265	1,739

【沿岸南部ブロック】

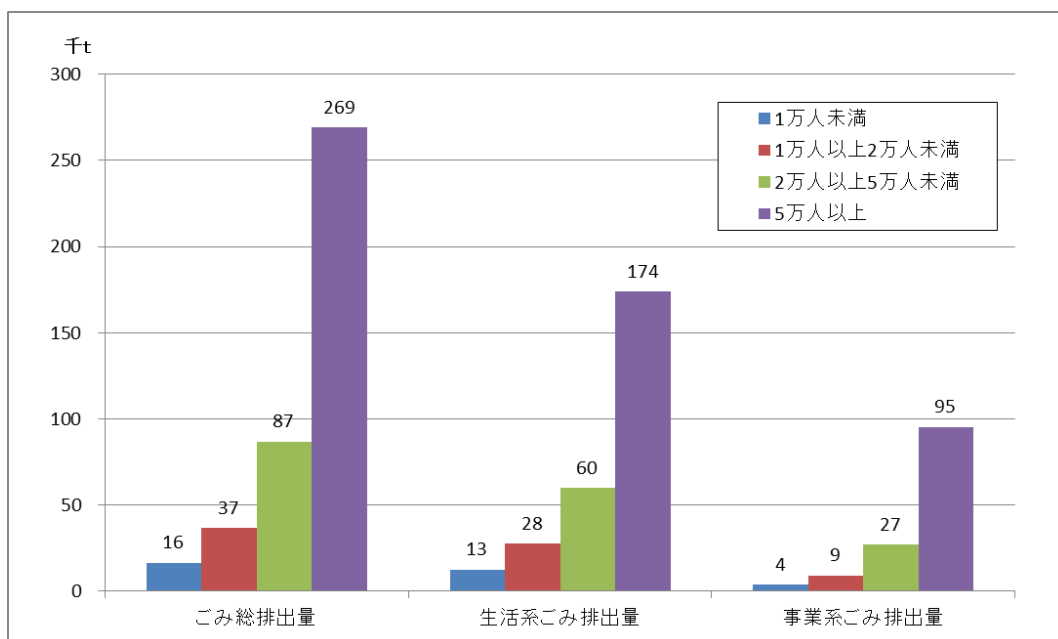
市町村名	総人口(人)	ごみ総排出量(t)			一人1日当たりごみ排出量(g)			集団回収量(t) (※参考)
		うち生活系(t)	うち事業系(t)		うち生活系(g)	うち事業系(g)		
大船渡市	38,030	10,092	9,150	941	727	659	68	353
陸前高田市	19,931	5,498	4,341	1,157	756	597	159	117
釜石市	35,458	14,661	9,255	5,406	1,133	715	418	259
住田町	5,852	1,163	1,163	0	544	544	0	0
大槌町	12,301	4,324	3,069	1,255	963	683	280	0
小計	111,572	35,737	26,978	8,759	878	662	215	728

6 人口規模別のごみ排出量

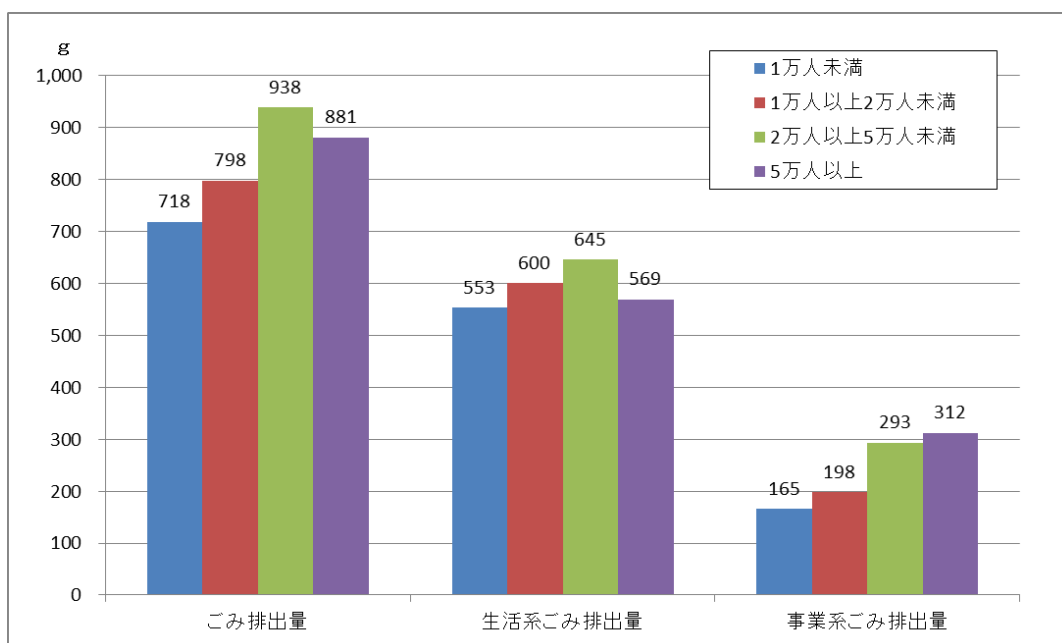
平成28年度における、人口規模別のごみ排出量（集団回収量を除く）は次のとおりです。

平成28年度実績 (人口規模別)	総人口(人)	ごみ総排出量(t)		一人1日当たりごみ排出量(g)		集団回収量(t) (※参考)		
		うち生活系(t)	うち事業系(t)	うち生活系(g)	うち事業系(g)			
1万人未満	62,757	16,453	12,668	3,785	718	553	165	1,049
1万人以上2万人未満	126,403	36,804	27,684	9,120	798	600	198	1,269
2万人以上5万人未満	253,778	86,927	59,786	27,141	938	645	293	2,534
5万人以上	836,937	269,143	173,866	95,277	881	569	312	14,711
県計・県平均	1,279,875	409,326	274,005	135,322	876	587	290	19,744

《人口規模別のごみ排出量のグラフ》



《人口規模別の一人1日当たりごみ排出量のグラフ》



【1万人未満】

市町村名	総人口(人)	ごみ総排出量(t)			一人1日当たりごみ排出量(g)			集団回収量(t) (※参考)
		うち生活系(t)	うち事業系(t)	うち生活系(g)	うち事業系(g)			
普代村	2,825	1,015	822	194	985	797	188	14
田野畑村	3,597	952	716	236	725	545	180	0
野田村	4,404	1,283	967	316	798	602	196	25
住田町	5,852	1,163	1,163	0	544	544	0	0
西和賀町	6,023	1,684	1,056	628	766	480	286	47
九戸村	6,092	1,568	1,219	349	705	548	157	0
葛巻町	6,529	1,818	1,367	450	763	574	189	30
平泉町	7,909	2,123	1,548	575	736	536	199	40
軽米町	9,628	2,077	1,726	350	591	491	100	10
岩泉町	9,898	2,770	2,084	687	767	577	190	885
1万人未満	62,757	16,453	12,668	3,785	718	553	165	1,049

【1万人以上2万人未満】

市町村名	総人口(人)	ごみ総排出量(t)			一人1日当たりごみ排出量(g)			集団回収量(t) (※参考)
		うち生活系(t)	うち事業系(t)	うち生活系(g)	うち事業系(g)			
大槌町	12,301	4,324	3,069	1,255	963	683	280	0
一戸町	13,137	3,288	2,600	689	686	542	144	239
岩手町	14,109	4,086	3,270	816	793	635	158	69
金ヶ崎町	15,972	3,968	2,502	1,466	681	429	251	155
山田町	16,227	4,881	3,760	1,121	824	635	189	333
雫石町	17,151	6,291	4,494	1,796	1,005	718	287	357
洋野町	17,575	4,468	3,648	820	697	569	128	0
陸前高田市	19,931	5,498	4,341	1,157	756	597	159	117
1万人以上2万人未満	126,403	36,804	27,684	9,120	798	600	198	1,269

【2万人以上5万人未満】

市町村名	総人口(人)	ごみ総排出量(t)			一人1日当たりごみ排出量(g)			集団回収量(t) (※参考)
		うち生活系(t)	うち事業系(t)	うち生活系(g)	うち事業系(g)			
八幡平市	26,784	10,008	6,776	3,232	1,024	693	331	180
矢巾町	27,258	10,944	5,795	5,149	1,100	582	518	612
二戸市	28,112	8,980	6,628	2,351	875	646	229	149
遠野市	28,374	8,591	5,941	2,650	829	574	256	319
紫波町	33,496	10,152	6,444	3,708	830	527	303	812
釜石市	35,458	14,661	9,255	5,406	1,133	715	418	259
久慈市	36,266	13,500	9,797	3,703	1,020	740	280	31
大船渡市	38,030	10,092	9,150	941	727	659	68	353
2万人以上5万人未満	253,778	86,927	59,786	27,141	938	645	293	2,534

【5万人以上】

市町村名	総人口(人)	ごみ総排出量(t)			一人1日当たりごみ排出量(g)			集団回収量(t) (※参考)
		うち生活系(t)	うち事業系(t)	うち生活系(g)	うち事業系(g)			
滝沢市	55,174	17,245	13,437	3,809	856	667	189	621
宮古市	55,341	20,588	14,404	6,184	1,019	713	306	521
北上市	93,312	25,446	17,034	8,412	747	500	247	1,148
花巻市	98,241	29,865	17,679	12,186	833	493	340	3,142
奥州市	120,328	36,281	23,717	12,564	826	540	286	1,095
一関市	121,411	34,357	24,700	9,657	775	557	218	1,892
盛岡市	293,130	105,361	62,896	42,464	985	588	397	6,292
5万人以上	836,937	269,143	173,866	95,277	881	569	312	14,711