

市町村ごみ排出量(速報値) 平成27年度年間実績

平成 28 年 6 月 14 日 岩手県環境生活部資源循環推進課

岩手県では、平成 21 年 4 月から県内 33 市町村におけるごみの排出状況（集団回収量は除く）を毎月調査し、県公式ホームページ等で公表しています。

今般、平成 27 年度における年間実績（平成 27 年 4 月～平成 28 年 3 月）について以下のとおり取りまとめましたので、お知らせします。

1 ごみ排出量

平成 27 年度における県全体のごみ排出量（集団回収量を除く）は、約 41 万 8 千 t で前年度よりも 1.2%減少しました。そのうち、家庭から排出された生活系ごみ排出量は約 28 万 1 千 t で、前年度よりも 1.4%減少し、事業所から排出された事業系ごみ排出量は約 13 万 8 千 t で、前年度よりも 0.7%減少しました。

また、一人 1 日当たりごみ排出量は 885 g 前年度よりも 0.6%減少しました。そのうち、一人 1 日当たり生活系ごみ排出量は 594 g で前年度よりも 0.8%減少し、事業系ごみ排出量は 291 g で、前年度よりも 0.1%減少しました。

項目	H27 実績	対前年度比
ごみ総排出量	418,292 t	1.2%減
うち生活系ごみ	280,573 t	1.4%減
うち事業系ごみ	137,719 t	0.7%減
一人 1 日当たりごみ総排出量	885 g	0.6%減
うち生活系ごみ	594 g	0.8%減
うち事業系ごみ	291 g	0.1%減
〔参考〕総人口	1,291,392 人	0.9%減
〔参考〕集団回収量	19,368 t	13.1%減

※対前年度比は、ごみ排出量（速報値）月例報告の平成 26 年度実績との比較です。

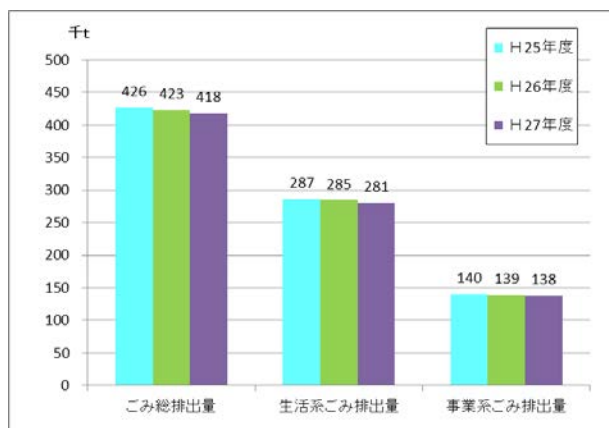
※一人 1 日当たりごみ排出量の算出に使用する総人口は、平成 27 年 9 月の人口（平成 27 年 10 月 1 日現在）としています。（毎年環境省が実施している「一般廃棄物処理事業実態調査」において 10 月 1 日現在の人口としていることによるもの。）

2 ごみ排出量の推移

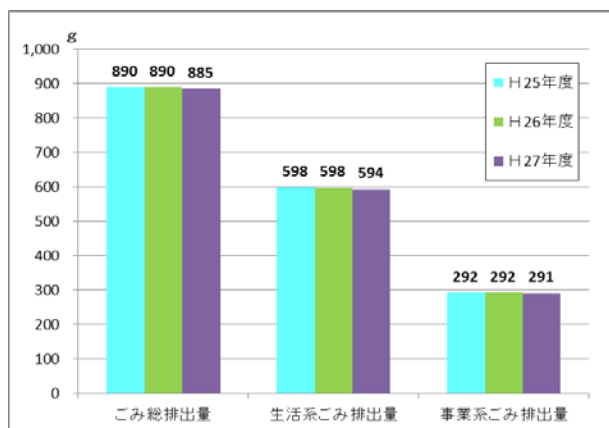
平成 25 年度から平成 27 年度までのごみ排出量（集団回収量を除く）の推移は、次のとおりです。

項目	H25 実績	H26 実績	H27 実績
ごみ総排出量	426,413 t	423,236 t	418,292 t
うち生活系ごみ	286,576 t	284,564 t	280,573 t
うち事業系ごみ	139,837 t	138,672 t	137,719 t
一人 1 日当たりごみ排出量	890 g	890 g	885 g
うち生活系ごみ	598 g	598 g	594 g
うち事業系ごみ	292 g	292 g	291 g
〔参考〕総人口	1,312,914 人	1,302,902 人	1,291,392 人
〔参考〕集団回収量	23,137 t	22,242 t	19,368 t

《ごみ排出量の推移グラフ》



《一人1日当たりごみ排出量の推移グラフ》



3 各市町村のごみ排出量

各市町村におけるごみ排出量（集団回収量を除く）は、次のとおりです。

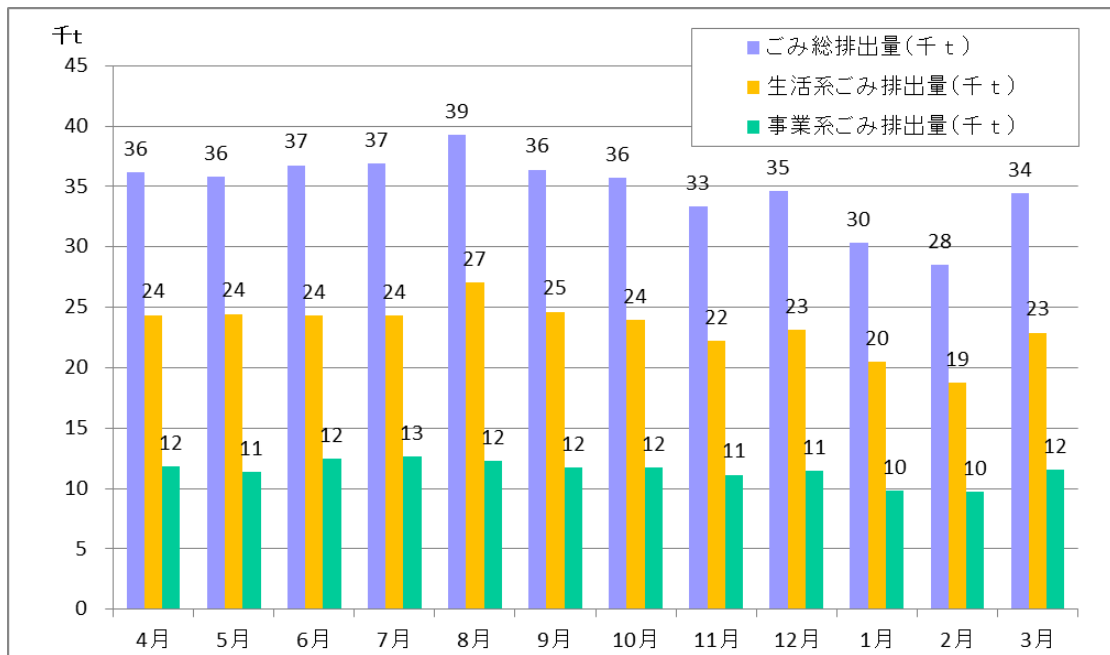
H27年度実績	総人口(人)	ごみ総排出量(t)			一人1日あたりごみ排出量(g)			集団回収量(t) (※参考)
		うち生活系(t)	うち事業系(t)	うち生活系(g)	うち事業系(g)			
県計・県平均	1,291,392	418,292	280,573	137,719	885	594	291	19,368
1 盛岡市	294,091	107,707	64,785	42,922	1,001	602	399	6,576
2 宮古市	56,138	20,941	14,779	6,162	1,019	719	300	511
3 大船渡市	38,559	10,414	9,476	938	738	671	66	358
4 花巻市	99,135	31,464	18,343	13,122	867	506	362	3,251
5 北上市	93,704	25,925	16,836	9,089	756	491	265	0
6 久慈市	36,760	13,496	9,644	3,852	1,003	717	286	32
7 遠野市	28,779	8,976	6,232	2,744	852	592	260	324
8 一関市	122,919	34,969	25,594	9,375	777	569	208	2,148
9 陸前高田市	20,208	5,616	4,441	1,175	759	600	159	0
10 釜石市	35,955	15,283	9,672	5,612	1,161	735	426	260
11 二戸市	28,563	9,237	6,946	2,290	884	664	219	133
12 八幡平市	27,268	10,262	6,928	3,334	1,028	694	334	162
13 奥州市	121,427	36,729	24,320	12,408	826	547	279	1,141
14 滝沢市	55,184	17,476	13,774	3,702	865	682	183	822
15 雫石町	17,413	6,290	4,640	1,649	987	728	259	345
16 葛巻町	6,720	1,689	1,264	425	687	514	173	30
17 岩手町	14,327	4,079	3,306	773	778	631	147	64
18 紫波町	33,674	10,450	6,566	3,884	848	533	315	838
19 矢巾町	27,116	11,520	5,858	5,662	1,161	590	571	625
20 西和賀町	6,143	1,725	1,090	635	767	485	283	52
21 金ヶ崎町	16,050	3,971	2,485	1,486	676	423	253	0
22 平泉町	8,001	2,200	1,633	567	751	558	194	48
23 住田町	5,924	1,233	1,233	0	568	568	0	0
24 大槌町	12,421	4,207	3,119	1,088	925	686	239	0
25 山田町	16,476	4,953	3,922	1,031	821	650	171	354
26 岩泉町	10,140	2,752	2,044	708	741	551	191	940
27 田野畑村	3,636	1,062	757	306	798	569	230	0
28 普代村	2,868	989	805	184	942	767	175	19
29 軽米町	9,821	2,112	1,755	357	588	488	99	14
30 野田村	4,450	1,296	975	321	795	599	197	28
31 九戸村	6,172	1,565	1,227	338	693	543	150	0
32 洋野町	17,890	4,557	3,735	823	696	570	126	0
33 一戸町	13,460	3,148	2,389	759	639	485	154	293

4 月別のごみ排出量

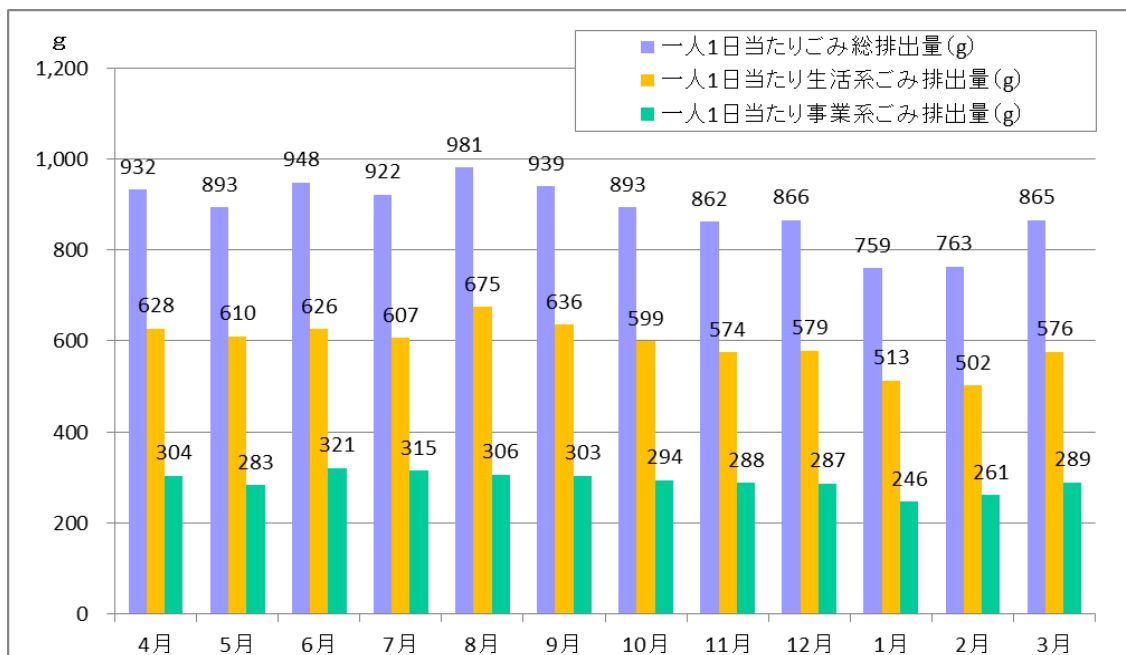
平成 27 年度における月別のごみ排出量は次のとおりです。

H27実績	4月	5月	6月	7月	8月	9月	10月	11月	12月	1月	2月	3月	合計
総人口(人)	1,293,815	1,293,192	1,292,882	1,292,531	1,292,068	1,291,392	1,290,841	1,290,198	1,289,473	1,288,544	1,287,434	1,282,345	
ごみ総排出量(t)	36,168	35,808	36,754	36,935	39,279	36,392	35,743	33,374	34,606	30,333	28,497	34,404	418,292
生活系ごみ排出量(t)	24,356	24,453	24,292	24,319	27,024	24,637	23,977	22,235	23,142	20,494	18,749	22,896	280,573
事業系ごみ排出量(t)	11,812	11,356	12,462	12,616	12,256	11,754	11,766	11,139	11,465	9,839	9,749	11,508	137,719
一人1日当たりごみ総排出量(g)	932	893	948	922	981	939	893	862	866	759	763	865	885
一人1日当たり生活系ごみ排出量(g)	628	610	626	607	675	636	599	574	579	513	502	576	594
一人1日当たり事業系ごみ排出量(g)	304	283	321	315	306	303	294	288	287	246	261	289	291

《月別のごみ排出量のグラフ》



《月別の一人1日当たりごみ排出量のグラフ》

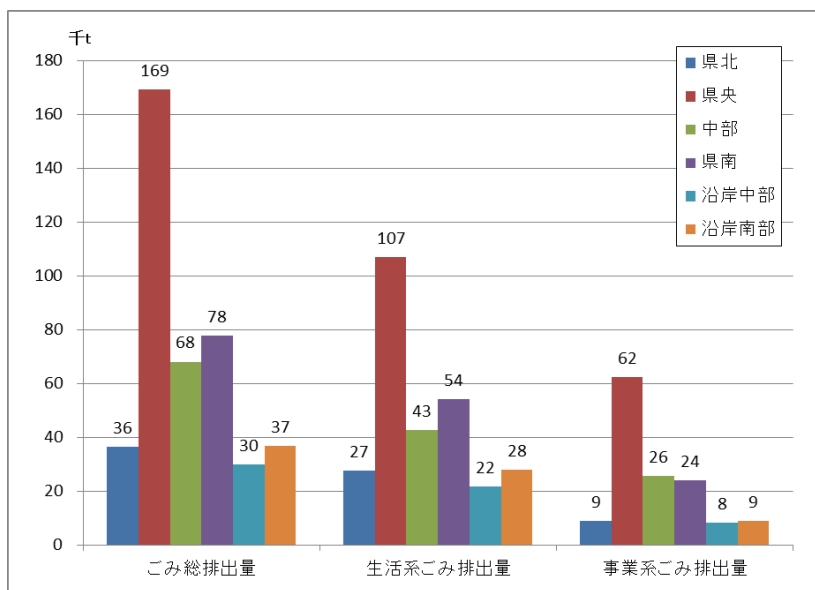


5 広域ブロック別のごみ排出量

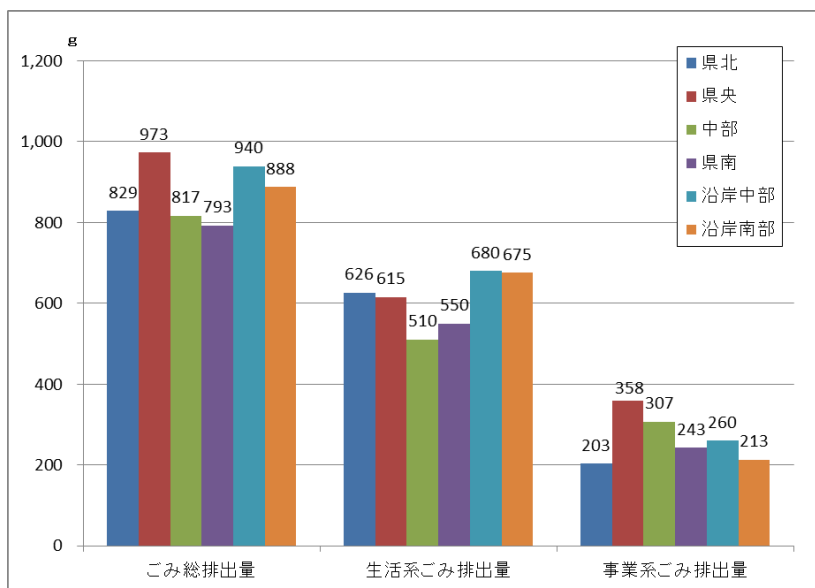
平成27年度における、広域ブロック別のごみ排出量（集団回収量を除く）は次のとおりです。

H27年度実績 (広域ブロック別)	総人口(人)	ごみ総排出量(t)			一人1日あたりごみ排出量(g)			集団回収量(t) (※参考)
		うち生活系(t)	うち事業系(t)		うち生活系(g)	うち事業系(g)		
県北ブロック	119,984	36,399	27,477	8,922	829	626	203	519
県央ブロック	475,793	169,473	107,121	62,352	973	615	358	9,462
中部ブロック	227,761	68,090	42,500	25,590	817	510	307	3,627
県南ブロック	268,397	77,869	54,033	23,836	793	550	243	3,337
沿岸中部ブロック	86,390	29,708	21,501	8,207	940	680	260	1,805
沿岸南部ブロック	113,067	36,753	27,941	8,813	888	675	213	618
県計・県平均	1,291,392	418,292	280,573	137,719	885	594	291	19,368

《広域ブロック別のごみ排出量のグラフ》



《広域ブロック別の一人1日あたりごみ排出量のグラフ》



【県北ブロック】

市町村名	総人口(人)	ごみ総排出量(t)		一人1日あたりごみ排出量(g)			集団回収量(t) (※参考)	
		うち生活系(t)	うち事業系(t)	うち生活系(g)	うち事業系(g)			
久慈市	36,760	13,496	9,644	3,852	1,003	717	286	32
二戸市	28,563	9,237	6,946	2,290	884	664	219	133
普代村	2,868	989	805	184	942	767	175	19
軽米町	9,821	2,112	1,755	357	588	488	99	14
野田村	4,450	1,296	975	321	795	599	197	28
九戸村	6,172	1,565	1,227	338	693	543	150	0
洋野町	17,890	4,557	3,735	823	696	570	126	0
一戸町	13,460	3,148	2,389	759	639	485	154	293
小計	119,984	36,399	27,477	8,922	829	626	203	519

【県央ブロック】

市町村名	総人口(人)	ごみ総排出量(t)		一人1日あたりごみ排出量(g)			集団回収量(t) (※参考)	
		うち生活系(t)	うち事業系(t)	うち生活系(g)	うち事業系(g)			
盛岡市	294,091	107,707	64,785	42,922	1,001	602	399	6,576
八幡平市	27,268	10,262	6,928	3,334	1,028	694	334	162
滝沢市	55,184	17,476	13,774	3,702	865	682	183	822
雫石町	17,413	6,290	4,640	1,649	987	728	259	345
葛巻町	6,720	1,689	1,264	425	687	514	173	30
岩手町	14,327	4,079	3,306	773	778	631	147	64
紫波町	33,674	10,450	6,566	3,884	848	533	315	838
矢巾町	27,116	11,520	5,858	5,662	1,161	590	571	625
小計	475,793	169,473	107,121	62,352	973	615	358	9,462

【中部ブロック】

市町村名	総人口(人)	ごみ総排出量(t)		一人1日あたりごみ排出量(g)			集団回収量(t) (※参考)	
		うち生活系(t)	うち事業系(t)	うち生活系(g)	うち事業系(g)			
花巻市	99,135	31,464	18,343	13,122	867	506	362	3,251
北上市	93,704	25,925	16,836	9,089	756	491	265	0
遠野市	28,779	8,976	6,232	2,744	852	592	260	324
西和賀町	6,143	1,725	1,090	635	767	485	283	52
小計	227,761	68,090	42,500	25,590	817	510	307	3,627

【県南ブロック】

市町村名	総人口(人)	ごみ総排出量(t)		一人1日あたりごみ排出量(g)			集団回収量(t) (※参考)	
		うち生活系(t)	うち事業系(t)	うち生活系(g)	うち事業系(g)			
一関市	122,919	34,969	25,594	9,375	777	569	208	2,148
奥州市	121,427	36,729	24,320	12,408	826	547	279	1,141
金ヶ崎町	16,050	3,971	2,485	1,486	676	423	253	0
平泉町	8,001	2,200	1,633	567	751	558	194	48
小計	268,397	77,869	54,033	23,836	793	550	243	3,337

【沿岸中部ブロック】

市町村名	総人口(人)	ごみ総排出量(t)		一人1日あたりごみ排出量(g)			集団回収量(t) (※参考)	
		うち生活系(t)	うち事業系(t)	うち生活系(g)	うち事業系(g)			
宮古市	56,138	20,941	14,779	6,162	1,019	719	300	511
山田町	16,476	4,953	3,922	1,031	821	650	171	354
岩泉町	10,140	2,752	2,044	708	741	551	191	940
田野畑村	3,636	1,062	757	306	798	569	230	0
小計	86,390	29,708	21,501	8,207	940	680	260	1,805

【沿岸南部ブロック】

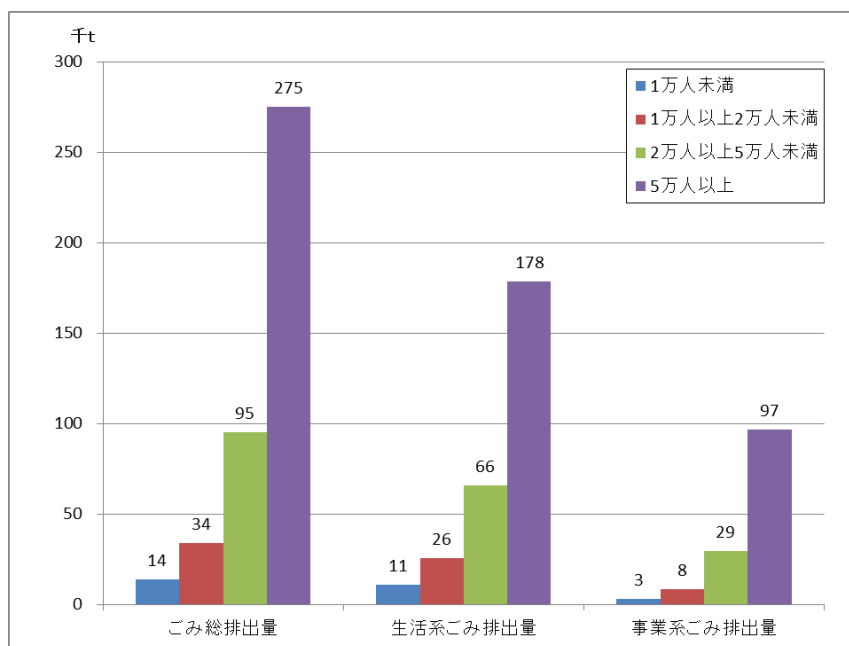
市町村名	総人口(人)	ごみ総排出量(t)		一人1日あたりごみ排出量(g)			集団回収量(t) (※参考)	
		うち生活系(t)	うち事業系(t)	うち生活系(g)	うち事業系(g)			
陸前高田市	20,208	5,616	4,441	1,175	759	600	159	0
釜石市	35,955	15,283	9,672	5,612	1,161	735	426	260
大船渡市	38,559	10,414	9,476	938	738	671	66	358
住田町	5,924	1,233	1,233	0	568	568	0	0
大槌町	12,421	4,207	3,119	1,088	925	686	239	0
小計	113,067	36,753	27,941	8,813	888	675	213	618

6 人口規模別のごみ排出量

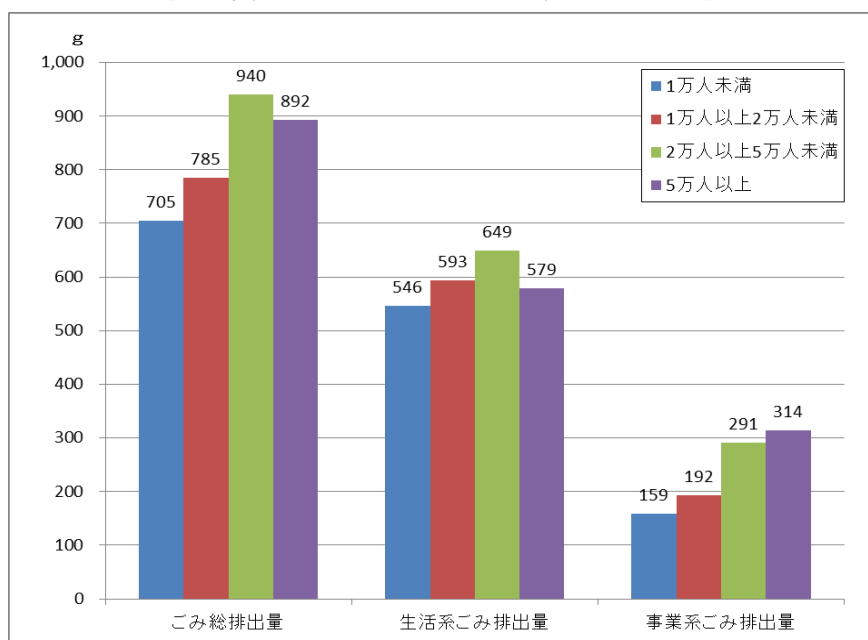
平成 27 年度における、人口規模別のごみ排出量（集団回収量を除く）は次のとおりです。

H27年度実績 (人口規模別)	総人口(人)	ごみ総排出量(t)			一人1日あたりごみ排出量(g)			集団回収量(t) (※参考)
		うち生活系(t)	うち事業系(t)		うち生活系(g)	うち事業系(g)		
1万人未満	53,735	13,871	10,738	3,132	705	546	159	191
1万人以上2万人未満	118,177	33,957	25,640	8,316	785	593	192	1,996
2万人以上5万人未満	276,882	95,254	65,764	29,491	940	649	291	2,732
5万人以上	842,598	275,210	178,430	96,780	892	579	314	14,449
県計・県平均	1,291,392	418,292	280,573	137,719	885	594	291	19,368

《人口規模別のごみ排出量のグラフ》



《人口規模別の一人1日当たりごみ排出量のグラフ》



【1万人未満】

市町村名	総人口(人)	ごみ総排出量(t)		一人1日あたりごみ排出量(g)			集団回収量(t) (※参考)	
		うち生活系(t)	うち事業系(t)	うち生活系(g)	うち事業系(g)	うち事業系(g)		
普代村	2,868	989	805	184	942	767	175	19
田野畑村	3,636	1,062	757	306	798	569	230	0
野田村	4,450	1,296	975	321	795	599	197	28
住田町	5,924	1,233	1,233	0	568	568	0	0
西和賀町	6,143	1,725	1,090	635	767	485	283	52
九戸村	6,172	1,565	1,227	338	693	543	150	0
葛巻町	6,720	1,689	1,264	425	687	514	173	30
平泉町	8,001	2,200	1,633	567	751	558	194	48
軽米町	9,821	2,112	1,755	357	588	488	99	14
小計	53,735	13,871	10,738	3,132	705	546	159	191

【1万人以上2万人未満】

市町村名	総人口(人)	ごみ総排出量(t)		一人1日あたりごみ排出量(g)			集団回収量(t) (※参考)	
		うち生活系(t)	うち事業系(t)	うち生活系(g)	うち事業系(g)	うち事業系(g)		
岩泉町	10,140	2,752	2,044	708	741	551	191	940
大槌町	12,421	4,207	3,119	1,088	925	686	239	0
一戸町	13,460	3,148	2,389	759	639	485	154	293
岩手町	14,327	4,079	3,306	773	778	631	147	64
金ヶ崎町	16,050	3,971	2,485	1,486	676	423	253	0
山田町	16,476	4,953	3,922	1,031	821	650	171	354
雫石町	17,413	6,290	4,640	1,649	987	728	259	345
洋野町	17,890	4,557	3,735	823	696	570	126	0
小計	118,177	33,957	25,640	8,316	785	593	192	1,996

【2万人以上5万人未満】

市町村名	総人口(人)	ごみ総排出量(t)		一人1日あたりごみ排出量(g)			集団回収量(t) (※参考)	
		うち生活系(t)	うち事業系(t)	うち生活系(g)	うち事業系(g)	うち事業系(g)		
陸前高田市	20,208	5,616	4,441	1,175	759	600	159	0
矢巾町	27,116	11,520	5,858	5,662	1,161	590	571	625
八幡平市	27,268	10,262	6,928	3,334	1,028	694	334	162
二戸市	28,563	9,237	6,946	2,290	884	664	219	133
遠野市	28,779	8,976	6,232	2,744	852	592	260	324
紫波町	33,674	10,450	6,566	3,884	848	533	315	838
釜石市	35,955	15,283	9,672	5,612	1,161	735	426	260
久慈市	36,760	13,496	9,644	3,852	1,003	717	286	32
大船渡市	38,559	10,414	9,476	938	738	671	66	358
小計	276,882	95,254	65,764	29,491	940	649	291	2,732

【5万人以上】

市町村名	総人口(人)	ごみ総排出量(t)		一人1日あたりごみ排出量(g)			集団回収量(t) (※参考)	
		うち生活系(t)	うち事業系(t)	うち生活系(g)	うち事業系(g)	うち事業系(g)		
滝沢市	55,184	17,476	13,774	3,702	865	682	183	822
宮古市	56,138	20,941	14,779	6,162	1,019	719	300	511
北上市	93,704	25,925	16,836	9,089	756	491	265	0
花巻市	99,135	31,464	18,343	13,122	867	506	362	3,251
奥州市	121,427	36,729	24,320	12,408	826	547	279	1,141
一関市	122,919	34,969	25,594	9,375	777	569	208	2,148
盛岡市	294,091	107,707	64,785	42,922	1,001	602	399	6,576
小計	842,598	275,210	178,430	96,780	892	579	314	14,449