

1 調査についての基本的な考え方

学習状況調査は、生徒の実態や指導の状況を検証し分析するツールの一つであり、県教育委員会はもとより、各市町村教育委員会、各小中学校においても調査結果を分析し、定着の状況や指導の状況を検証し、指導の充実や授業の改善に向けて活用していくためのものである。

2 調査のねらい・内容等

- 各中学校において新入生一人一人の学習の定着状況を把握し、その結果を基に指導の充実を図ること。また、各小学校では、出身小学校別の分析資料等から小学校での学び全般の実態をとらえ、今後の指導に生かすこと。さらに、各地域の小中連携会議等における指導改善に向けた協議等で活用する資料とし、小中の系統性を意識した指導の充実を図り、児童生徒の学力保障に資すること。
- 全県的な規模で小学校修了段階における学習の定着状況を把握するとともに、明らかになった学習指導上の課題を教育施策に反映させることにより、本県児童生徒の学力向上に資すること。

【調査実施日】 平成 27 年 4 月 21 日 (火)

【調査対象】 中学校第 1 学年 国語・数学・生徒質問紙調査

【調査人数】 国語 (10,559 人) 数学 (10,560 人) 生徒質問紙調査 (10,569 人)

3 教科調査結果の概要

(1) 各教科の概要

① 各教科の平均正答率及び中央値

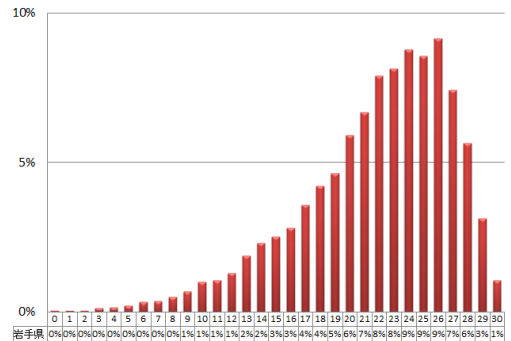
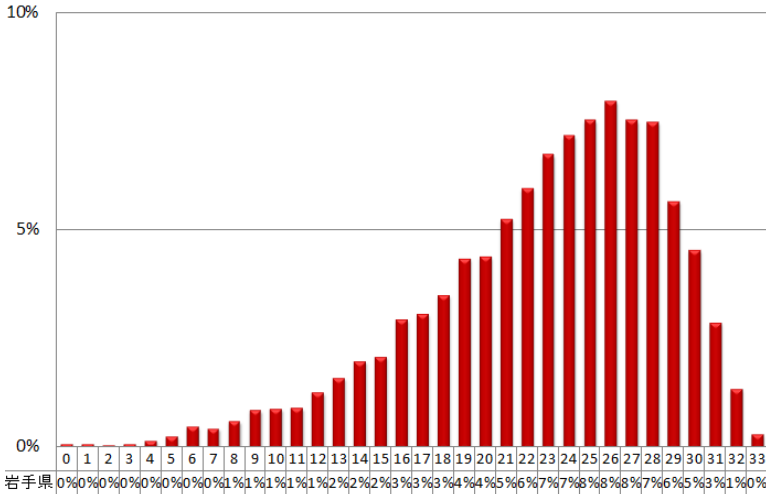
国語	平均正答率	69%	中央値	72.7
数学	平均正答率	74%	中央値	78.8

注 1) 中央値：代表値の一つで、有限個のデータを小さい順に並べたとき中央に位置する値。本調査の場合、全対象者を正答率順に並べて、ちょうど真ん中に位置する値を指す。

② 各教科の正答数分布状況

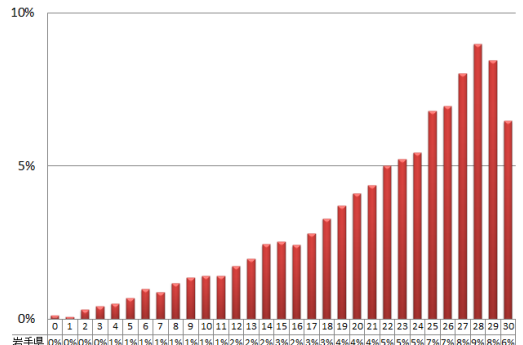
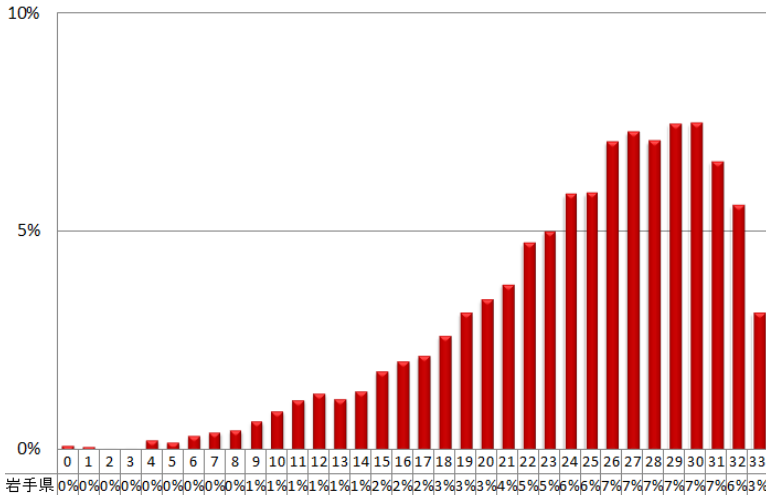
◆国語 (H27 中 1)

(参考 H25 県学調小 5 国語)



◆数学 (H27 中 1)

(参考 H25 県学調小 5 算数)



H25 の小 5 と H27 の中 1 は同一集団です。

③ 分布状況から見える主な特徴等

本年度の教科調査のヒストグラムを俯瞰した際の特徴として、以下の3点をとらえた。

ア 手厚くきめ細かい指導の成果がどちらの教科でも左側の層が少ない状況となっている。

しかし、どちらの教科でも小学校で右側（正答数の多い層）にあった高い山が、中学校では少し低くなっている。中央値付近の児童生徒をさらに右側の層に押し上げるような指導も工夫する必要がある。

イ それぞれの教科で、課題が改善されないまま学年が進んでいる状況が見受けられる。例えば、以下のような問題については改善傾向も若干見られるが、課題が継続している状況である。

教科	調査問題のねらい	H27 中1 正答率(%)	同一集団の過去の 正答率(%) [調査名]
国語	段落相互の関係をとらえる	48	44 [H25 小5 県学調]
	必要に応じて文章の内容を要約する	38	46 [H25 小5 県学調]
算数・ 数学	基準量と割合をもとに比較量を求める	57	54 [H26 小6 全国学調]
	単体量当たりの大きさの求め方を理解している	66	61 [H26 小6 全国学調]

当該学年の課題はその年度のうちに確実に解決を図るよう取り組むとともに、その後の学年や中学校においても課題意識を継続しながら、学習の系統性にも留意し、機会をとらえて新たな学習内容の中に位置付けて指導するなど、繰り返し指導を行うことが大切である。

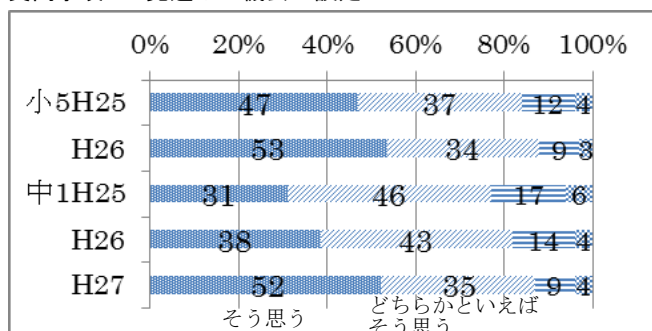
ウ 無解答率が1割程度の調査問題が国語で7問、数学で2問という結果であった。児童生徒に対して、問題文の内容をしっかりとらえて解答できるよう読解力を高めていくことや、あきらめずに自分の考えを解答（記述）するよう意識を高めていく日常の取組が大切である。

なお、各教科の分析については、各教科の指導資料に記載する。

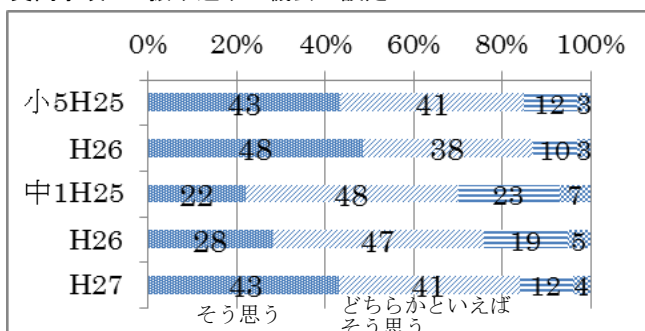
4 生徒質問紙調査結果の概要

県教委が昨年11月に発行した「確かな学び、豊かな学びプロジェクトー豊かな学力保障のための全県共通展開を目指してー」のリーフレットでは、学力との相関関係が見られる授業の要素について示した。さらに、本年度の学校教育指導指針にも再掲し、全ての小中学校による共通の取組について周知を図ってきた。本調査生徒質問紙調査結果におけるそれらの項目の中から、「見通しの機会の設定（質問事項29）」と「振り返りの機会の設定（質問事項30）」について見てみると、肯定的な回答（「そう思う」「どちらかといえばそう思う」の合算）がどちらも80%を超え、「見通し」と「振り返り」の場を授業に位置付ける授業改善に着実に取り組んできていることが分かる。しかしながら、否定的な回答についてもまだ1～2割程度見られることから、今後も、「見通し」と「振り返り」の場を授業に位置付ける取組を徹底し、それらの肯定的な回答の中でも、積極的肯定（そう思う）がさらに増えるように取組の充実を図っていく必要がある。

質問事項 29: 見通しの機会の設定



質問事項 30: 振り返りの機会の設定



○ 生徒質問紙調査項目結果一覧

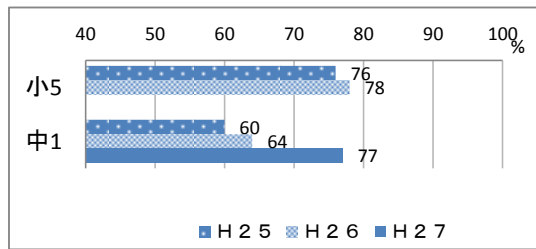
質問事項1: 学校の勉強が好きですか。

小学5年データ: 10月県学調 (【参考】小学6年データ: 4月全国学調)

中学1年データH25, H26: 10月県学調 H27: 4月新入生学調

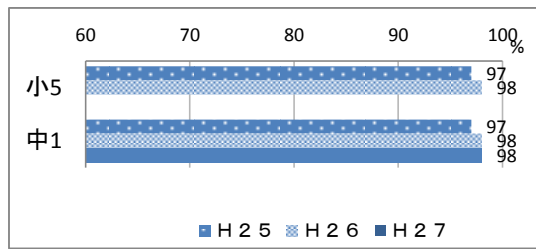
学年	年	好きだ	どちらかといえば好きだ	どちらかといえば好きではない	好きではない
小学5年	H25	27	49	18	6
		76		24	
小学5年	H26	30	48	18	5
		78		23	
中学1年	H25	14	46	31	10
		60		41	
	H26	16	48	27	8
		64		35	
中学1年	H27	27	50	19	4
		77		23	

H25の小学5年とH27の中学1年は同一集団です。



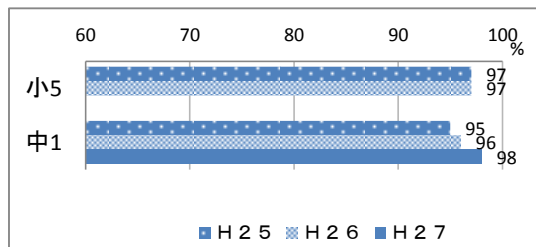
質問事項2: 勉強は大切だと思いますか。

学年	年	そう思う	どちらかといえばそう思う	どちらかといえばそう思わない	そう思わない
小学5年	H25	77	20	2	1
		97		3	
小学5年	H26	79	19	1	1
		98		2	
中学1年	H25	71	26	2	1
		97		3	
	H26	74	24	2	1
		98		3	
中学1年	H27	82	16	1	1
		98		2	



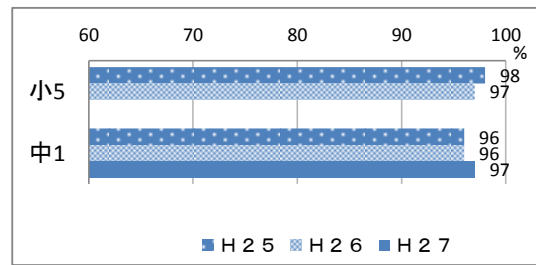
質問事項3: 学校の授業で学習したことは、将来、社会に出たときに役に立つと思いますか。

学年	年	役立つと思う	どちらかといえば当てはまる	どちらかといえば当てはまらない	役に立つと思わない
小学5年	H25	76	21	2	0
		97		2	
小学5年	H26	78	19	2	1
		97		3	
中学1年	H25	62	33	4	1
		95		5	
	H26	64	32	3	1
		96		4	
中学1年	H27	78	20	2	0
		98		2	



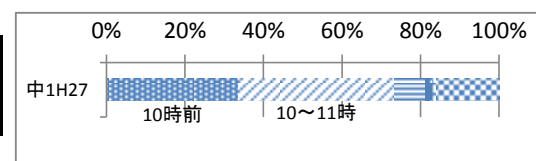
質問事項4: 学校に行く前に朝食をとりませんか。

学年	年	必ずとる	とることが多い	とらないことが多い	ほとんどとらない
小学5年	H25	90	8	2	0
		98		2	
小学5年	H26	88	9	2	1
		97		3	
中学1年	H25	87	9	3	1
		96		4	
	H26	87	9	3	1
		96		4	
中学1年	H27	88	9	2	1
		97		3	



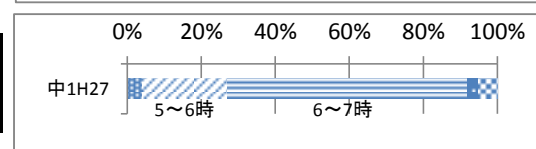
質問事項5: 学校のある日の前日は、いつも、何時ごろに寝ますか。

学年	年	午後10時前に寝る	午後10時～午後11時に寝る	午後11時～午前0時に寝る	午前0時～午前1時に寝る	午前1時以降に寝る	日によって違う
中学1年	H27	34	40	8	2	1	16



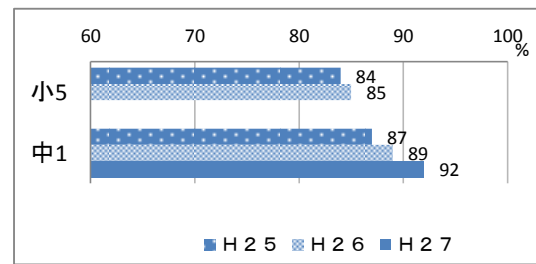
質問事項6: 学校のある日は、いつも、何時ごろに起きますか。

学年	年	午前5時前に起きる	午前5時～午前6時に起きる	午前6時～午前7時に起きる	午前7時～午前8時に起きる	午前8時以降に起きる	日によって違う
中学1年	H27	4	23	65	3	0	5



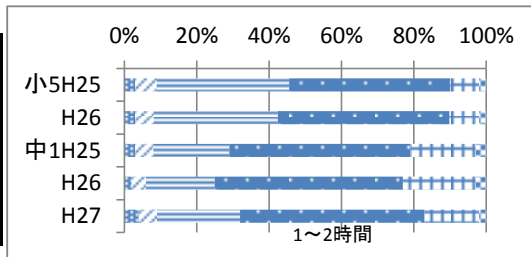
質問事項7: 学校に持っていくものを、前日か、その日の朝に確かめますか。

学年	年	必ず確かめる	確かめることが多い	確かめないことが多い	ほとんど確かめない
小学5年	H25	54	30	10	5
		84		15	
小学5年	H26	54	31	11	4
		85		15	
中学1年	H25	62	25	8	5
		87		13	
	H26	63	26	7	4
		89		11	
中学1年	H27	65	27	6	2
		92		8	



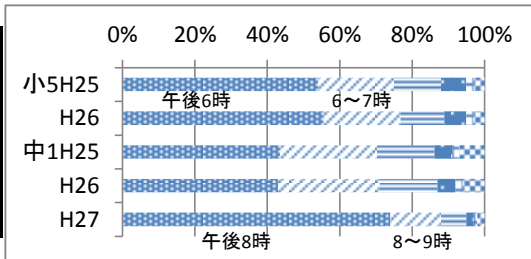
質問事項8: 学校の授業以外で、1日にどのくらい勉強しますか。

学年	年	ほとんどしない	30分より少ない	30分以上、1時間より少ない	1時間以上、2時間より少ない	2時間以上、3時間より少ない	3時間以上
小学5年	H25	3	6	37	45	8	2
	H26	3	5	34	47	8	2
中学1年	H25	3	5	21	50	18	3
	H26	2	4	19	52	20	3
	H27	4	5	23	51	15	2



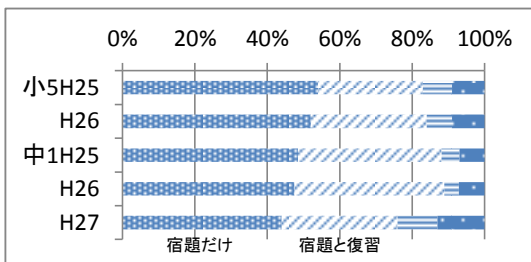
質問事項9: 家庭で勉強する場合は、何時頃からはじめることが多いですか。

学年	年	小: 午後6時前 中: 午後8時前	小: 6時~7時 中: 8時~9時	小: 7時~8時 中: 9時~10時	小: 8時~9時 中: 10時~11時	小: 9時以降 中: 11時以降	朝、起きてから始める
小学5年	H25	54	21	13	7	2	3
	H26	55	21	12	6	2	3
中学1年	H25	44	27	16	5	2	7
	H26	43	28	16	5	2	6
	H27	74	14	7	2	1	2



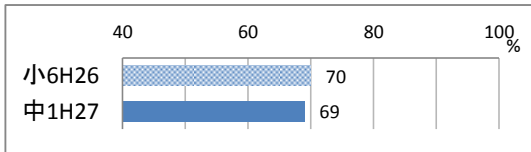
質問事項10: 家庭で勉強する内容は、次のどれに近いことが多いですか。

学年	年	宿題だけする	宿題のほかに復習をする	宿題のほかに予習をする	宿題のほかに予習と復習をする
小学5年	H25	54	29	8	9
	H26	52	32	7	9
中学1年	H25	49	40	5	7
	H26	47	41	4	7
	H27	44	32	11	13



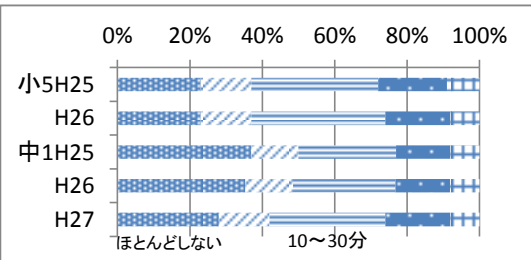
質問事項11: 家で、自分で計画を立てて勉強していますか。

学年	年	している	どちらかといえばしている	どちらかといえばしていない	していない
小学6年	H26	32	38	23	7
中学1年	H27	27	42	19	12



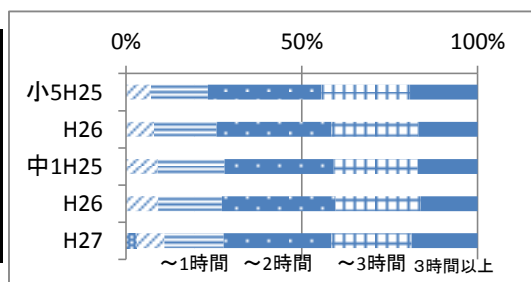
質問事項12: 学校の授業以外で1日にどのくらい読書を読みますか。

学年	年	ほとんどしない	10分より少ない	10分以上、30分より少ない	30分以上、1時間より少ない	1時間以上
小学5年	H25	23	14	35	19	9
	H26	23	14	37	18	8
中学1年	H25	37	13	27	15	8
	H26	35	13	28	15	8
	H27	28	14	32	18	8



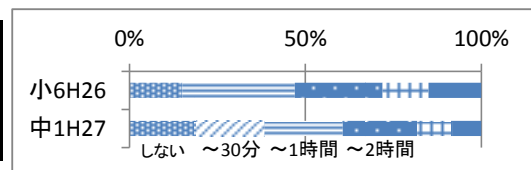
質問事項13: 1日にどのくらいテレビやビデオ、DVDを見ますか。

学年	年	全く見ない (~H26: ほとんど見ない)	30分より少ない (~H26: ほとんど見ない)	30分以上、1時間より少ない (~H26: 1時間より少ない)	1時間以上、2時間より少ない	2時間以上、3時間より少ない	3時間以上
小学5年	H25	7	16	32	25	19	
	H26	8	18	33	25	17	
中学1年	H25	9	19	31	24	17	
	H26	9	18	32	24	16	
	H27	3	8	17	31	23	19



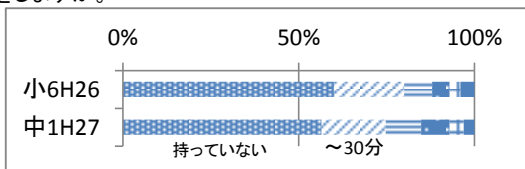
質問事項14: 1日にどのくらいテレビゲームをしますか。

学年	年	全くしない	30分より少ない	30分以上、1時間より少ない	1時間以上、2時間より少ない	2時間以上、3時間より少ない	3時間以上
小学6年	H26	15	32	25	13	15	
中学1年	H27	19	19	22	21	10	8



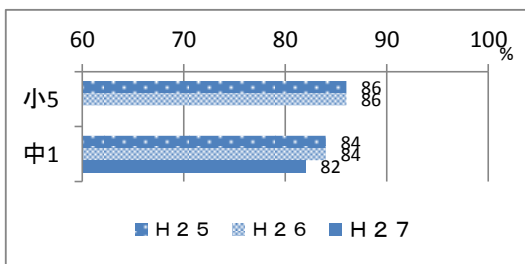
質問事項15: 1日にどのくらい携帯電話やスマートフォンで電話やメール、インターネットをしますか。

学年	年	携帯電話・スマートフォンを持っていない	30分より少ない	30分以上1時間より少ない	1時間以上2時間より少ない	2時間以上3時間より少ない	3時間以上
小学6年	H26	60	20	8	5	3	4
中学1年	H27	56	18	10	8	4	3



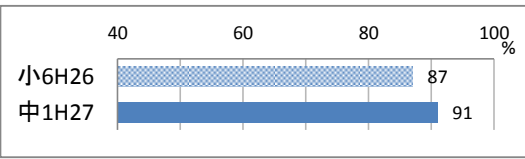
質問事項16: 運動やスポーツをすることは好きですか。

学年	年	好きだ	どちらかといえば好きだ	どちらかといえば好きではない	好きではない
小学5年	H25	64	22	9	4
	H26	64	22	9	4
中学1年	H25	60	24	10	6
	H26	60	24	11	5
	H27	57	25	13	6



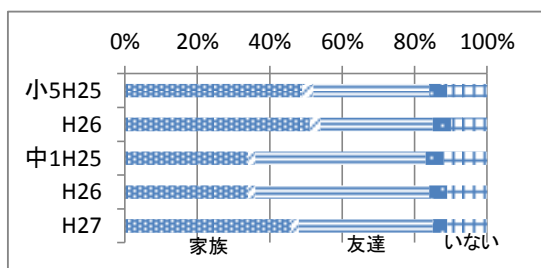
質問事項17: 学校に行くのは楽しいと思いますか。

学年	年	そう思う	どちらかといえばそう思う	どちらかといえばそう思わない	そう思わない
小学6年	H26	51	36	9	4
中学1年	H27	58	33	6	2



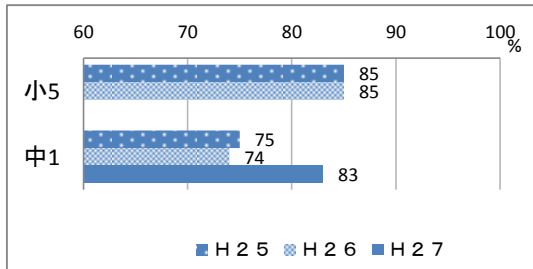
質問事項18: 自分が悩んでいることがあった時、誰に相談することが多いですか。

学年	年	家族	学校の先生	友達	その他	相談する人はいない
小学5年	H25	49	3	32	5	11
	H26	51	3	31	5	10
中学1年	H25	34	2	47	5	12
	H26	34	2	48	5	11
	H27	46	2	37	4	11



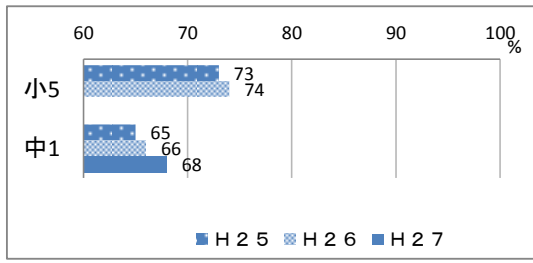
質問事項19: あなたは、将来の夢や就きたい仕事など具体的な目標をもっていますか。

学年	年	もっている	どちらかといえばもっている	どちらかといえばもっていない	もっていない
小学5年	H25	62	23	9	7
	H26	59	26	9	7
中学1年	H25	47	28	13	12
	H26	45	29	14	13
	H27	58	25	10	7



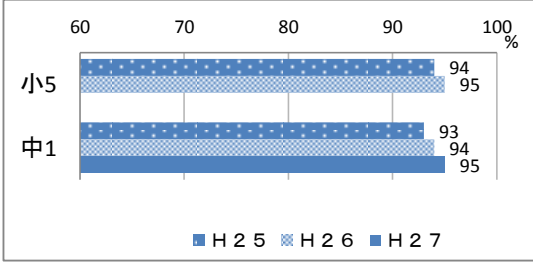
質問事項20: 自分にはよいところがあると思いますか。

学年	年	そう思う	どちらかといえばそう思う	どちらかといえばそう思わない	そう思わない
小学5年	H25	27	46	17	10
	H26	26	48	16	9
中学1年	H25	19	46	22	13
	H26	19	47	21	13
	H27	23	45	21	11



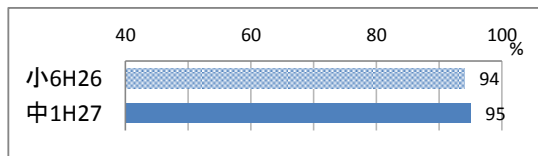
質問事項21: 人が困っているときは、進んで助けようと思いますか。

学年	年	そう思う	どちらかといえばそう思う	どちらかといえばそう思わない	そう思わない
小学5年	H25	54	40	4	1
	H26	56	39	4	1
中学1年	H25	45	48	5	2
	H26	48	46	5	2
	H27	54	41	4	1



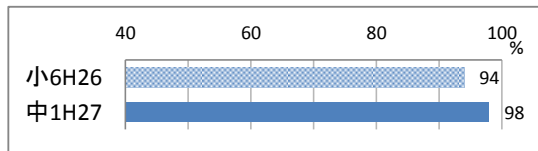
質問事項22:ものごとを最後までやりとげて、うれしかったことがありますか。

学年	年	ある	どちらかといえばある	どちらかといえばない	ない
小学6年	H26	69	25	4	1
		94		5	
中学1年	H27	76	19	3	2
		95		5	



質問事項23:学校のきまりを守っていますか。

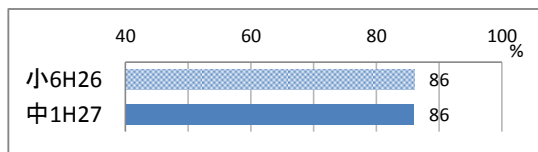
学年	年	守っている	どちらかといえば守っている	どちらかといえば守っていない	守っていない
小学6年	H26	48	46	6	1
		94		7	
中学1年	H27	68	30	2	0
		98		2	



質問事項24:新聞を読んだり、テレビのニュース番組やインターネットのニュースを見ますか。

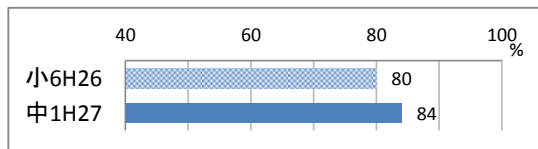
(小6H26:テレビのニュース番組やインターネットのニュースを見ますか。)

学年	年	そうしている	どちらかといえばそうしている	どちらかといえばそうしていない	そうしていない
小学6年	H26	56	30	8	6
		86		14	
中学1年	H27	46	40	10	4
		86		14	



質問事項25:家の人(兄弟姉妹を除く)と学校での出来事について話をしますか。

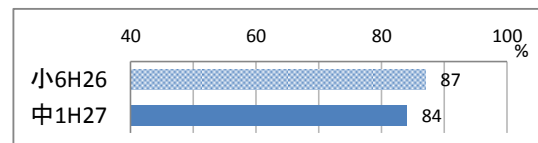
学年	年	話をする	どちらかといえば話をする	どちらかといえば話さない	話さない
小学6年	H26	51	29	16	4
		80		20	
中学1年	H27	52	32	10	6
		84		16	



質問事項26:小学校のとき、学校に行くのは楽しかったと思いますか。

(小6H26:学校に行くのは楽しいと思いますか。)

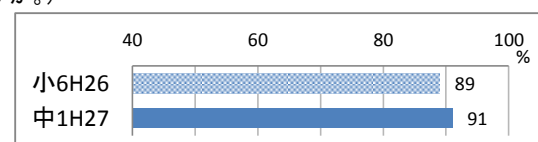
学年	年	そう思う	どちらかといえばそう思う	どちらかといえばそう思わない	そう思わない
小学6年	H26	51	36	9	4
		87		13	
中学1年	H27	55	29	10	6
		84		16	



質問事項27:小学校のとき、学級みんなで協力して何かをやりとげ、うれしかったことがありますか。

(小6H26:学級みんなで協力して何かをやりとげ、うれしかったことがありますか。)

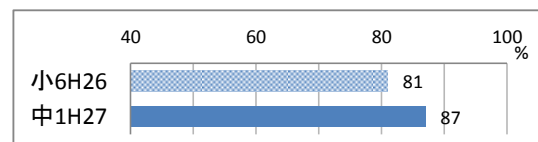
学年	年	ある	どちらかといえばある	どちらかといえばない	ない
小学6年	H26	60	29	8	3
		89		11	
中学1年	H27	67	24	6	3
		91		9	



質問事項28:小学校のとき、先生はあなたのよいところを認めてくれていたと思いますか。

(小6H26:先生はあなたのよいところを認めてくれていたと思いますか。)

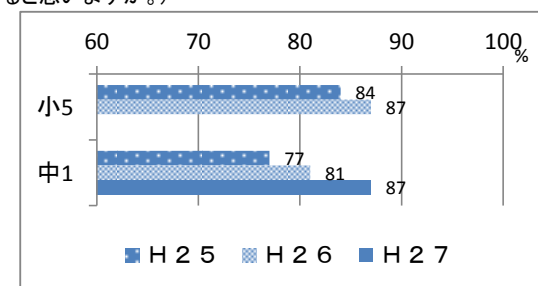
学年	年	そう思う	どちらかといえばそう思う	どちらかといえばそう思わない	そう思わない
小学6年	H26	38	43	14	5
		81		19	
中学1年	H27	51	36	8	5
		87		13	



質問事項29:小学校の授業で、はじめに授業の目標(めあて・ねらい)を確認していたと思いますか。

(小5H25:普段の授業で、はじめに授業の目標(めあて・ねらい)を確認していると思いますか。)

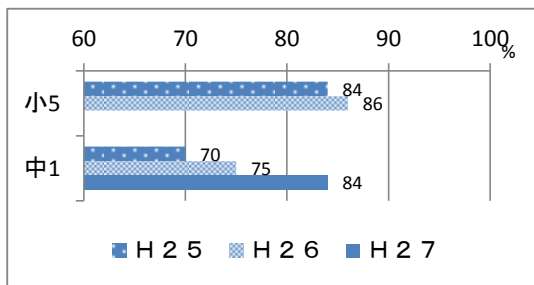
学年	年	そう思う	どちらかといえばそう思う	どちらかといえばそう思わない	そう思わない
小学5年	H25	47	37	12	4
		84		16	
小学6年	H26	53	34	9	3
		87		12	
中学1年	H25	31	46	17	6
		77		23	
中学1年	H26	38	43	14	4
		81		18	
中学1年	H27	52	35	9	4
		87		13	



質問事項30: 小学校の授業で、最後に学習内容を振り返る活動をよく行っていたと思いますか。

(小5H25: 普段の授業で、最後に学習する内容を振り返る活動をよく行っていると思いますか。)

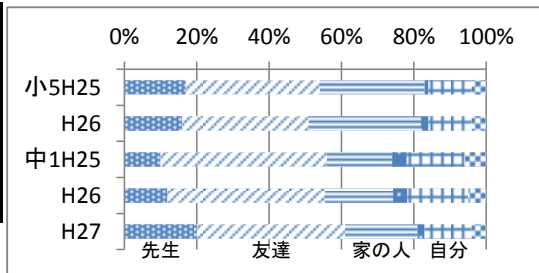
学年	年	そう思う	どちらかといえば そう思う	どちらかといえば そう思わない	そう思わない
小学5年	H25	43	41	12	3
		84		15	
小学5年	H26	48	38	10	3
		86		13	
中学1年	H25	22	48	23	7
		70		30	
	H26	28	47	19	5
		75		24	
中学1年	H27	43	41	12	4
		84		16	



質問事項31: 小学校のとき、授業で分からないことがあると、どうすることが多かったですか。

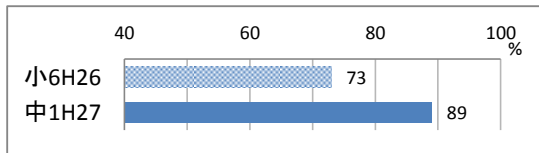
(小5H25: 学校の授業で分からないことがあったとき、どうすることが多いですか。)

学年	年	先生にたずねる	友達にたずねる	家の人に たずねる	塾や家庭教師 の先生に たずねる	自分で調べる	そのままにする
小学5年	H25	17	37	29	1	12	4
	H26	16	35	31	2	12	4
中学1年	H25	10	46	18	4	16	6
	H26	12	44	19	4	17	5
	H27	20	41	20	2	13	4



質問事項32: 小学校のときの「総合的な学習の時間」では、自分で課題を立てて情報を集め整理して、調べたことを発表するなどの学習活動に取り組んでいましたか。

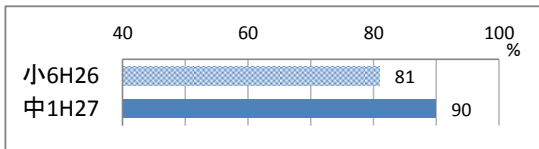
学年	年	取り組んでいた	どちらかといえば 取り組んでいた	どちらかといえば 取り組んでいない	取り組んでいない
小学6年	H26	30	43	21	6
		73		27	
中学1年	H27	46	43	9	2
		89		11	



質問事項33: 小学校のときの授業では、本やインターネットを使って、グループで調べる活動をよく行っていたと思いますか。

(小6H26: 5年生までに受けた授業では、本やインターネットを使って、～)

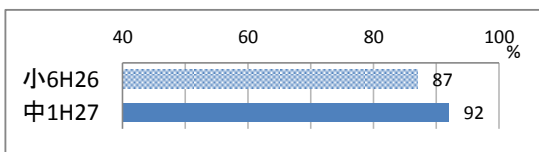
学年	年	そう思う	どちらかといえば そう思う	どちらかといえば そう思わない	そう思わない
小学6年	H26	38	43	16	3
		81		19	
中学1年	H27	49	41	8	2
		90		10	



質問事項34: 小学校のときの授業では、自分の考えを発表する機会が与えられていたと思いますか。

(小6H26: 5年生までに受けた授業では、自分の考えを発表する機会が～)

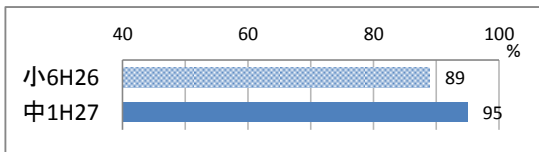
学年	年	そう思う	どちらかといえば そう思う	どちらかといえば そう思わない	そう思わない
小学6年	H26	53	34	10	3
		87		13	
中学1年	H27	59	33	6	2
		92		8	



質問事項35: 小学校のときの授業では、学級の友達との間で話し合う活動をよく行っていたと思いますか。

(小6H26: 5年生までに受けた授業では、学級の友達との間で～)

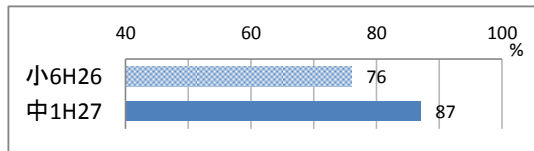
学年	年	そう思う	どちらかといえば そう思う	どちらかといえば そう思わない	そう思わない
小学6年	H26	55	34	8	2
		89		10	
中学1年	H27	66	29	4	1
		95		5	



質問事項36: 小学校の国語の授業で、自分の考えを書くとき、考えの理由が分かるように気を付けて書いていたと思いますか。

(小6H26: 国語の授業で自分の考えを書くとき、～)

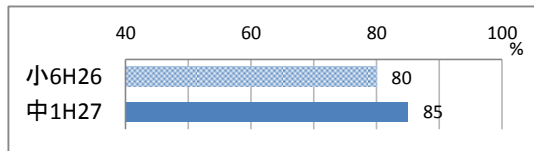
学年	年	そう思う	どちらかといえば そう思う	どちらかといえば そう思わない	そう思わない
小学6年	H26	33	43	20	5
		76		25	
中学1年	H27	38	49	10	3
		87		13	



質問事項37: 小学校の国語の授業で、文章を読むとき、段落や話のまとめりに内容を理解しながら読んでいたと思いますか。

(小6H26: 国語の授業で文章を読むとき、～)

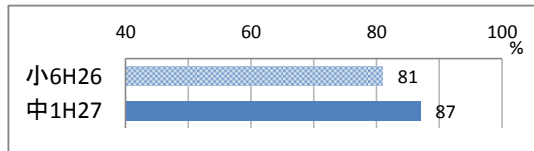
学年	年	そう思う	どちらかといえば そう思う	どちらかといえば そう思わない	そう思わない
小学6年	H26	38	42	17	4
		80		21	
中学1年	H27	37	48	12	3
		85		15	



質問事項38: 小学校の算数の問題の解き方が分からないとき、あきらめずにいろいろな方法を考えていたと思いますか。

(小6H26: 算数の問題の解き方が分からないとき、～)

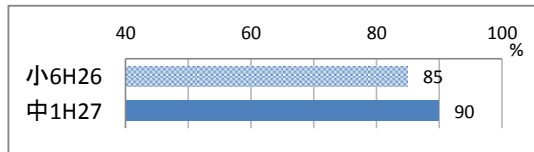
学年	年	そう思う	どちらかといえば そう思う	どちらかといえば そう思わない	そう思わない
小学6年	H26	46	35	15	4
		81		19	
中学1年	H27	47	40	10	3
		87		13	



質問事項39: 小学校の算数の授業で、公式やきまりを習うとき、そのわけを理解するようにしていたと思いますか。

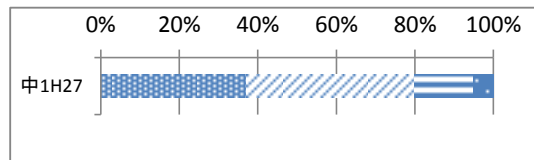
(小6H26: 算数の授業で公式やきまりを習うとき、～)

学年	年	そう思う	どちらかといえば そう思う	どちらかといえば そう思わない	そう思わない
小学6年	H26	51	34	12	3
		85		15	
中学1年	H27	53	37	8	2
		90		10	



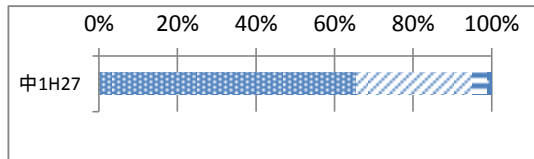
質問事項40: 中学校の国語の授業を楽しみにしていますか。

学年	年	楽しみにしている	どちらかといえば 楽しみにしている	どちらかといえば 楽しみではない	楽しみではない
中学1年	H27	37	43	15	5



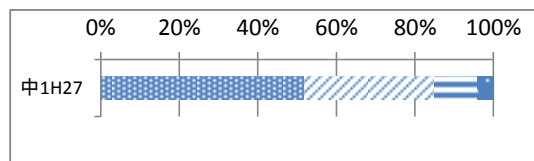
質問事項41: 小学校の国語で学習したことを、中学校の学習でもいかしていけると思いますか。

学年	年	そう思う	どちらかといえば そう思う	どちらかといえば そう思わない	そう思わない
中学1年	H27	65	29	4	1



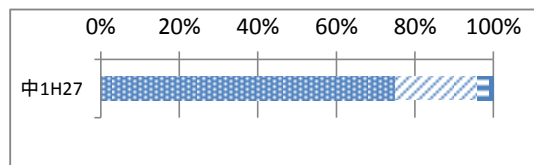
質問事項42: 中学校の数学の授業を楽しみにしていますか。

学年	年	楽しみにしている	どちらかといえば 楽しみにしている	どちらかといえば 楽しみではない	楽しみではない
中学1年	H27	52	33	11	4



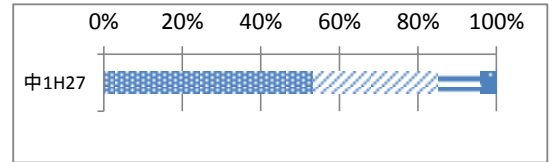
質問事項43: 小学校の算数で学習したことを、中学校の学習でもいかしていけると思いますか。

学年	年	そう思う	どちらかといえば そう思う	どちらかといえば そう思わない	そう思わない
中学1年	H27	75	21	3	1



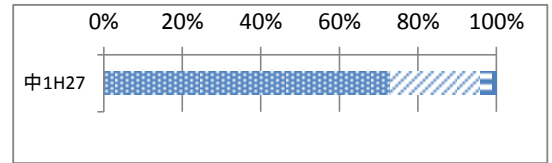
質問事項44: 中学校の社会の授業を楽しみにしていますか。

学年	年	楽しみにしている	どちらかといえば 楽しみにしている	どちらかといえば 楽しみではない	楽しみではない
中学1年	H27	54	32	11	4



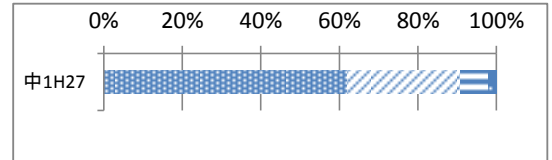
質問事項45: 小学校の社会で学習したことを、中学校の学習でもいかしていけると
思いますか。

学年	年	そう思う	どちらかといえば そう思う	どちらかといえば そう思わない	そう思わない
中学1年	H27	73	23	3	1



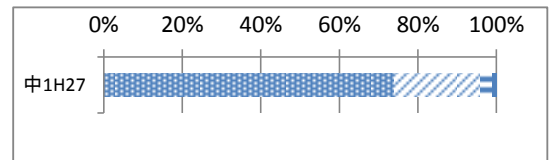
質問事項46: 中学校の理科の授業を楽しみにしていますか。

学年	年	楽しみにしている	どちらかといえば 楽しみにしている	どちらかといえば 楽しみではない	楽しみではない
中学1年	H27	62	29	7	2



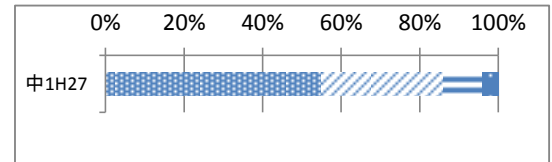
質問事項47: 小学校の理科で学習したことを、中学校の学習でもいかしていけると
思いますか。

学年	年	そう思う	どちらかといえば そう思う	どちらかといえば そう思わない	そう思わない
中学1年	H27	74	22	3	1



質問事項48: 中学校の英語の授業を楽しみにしていますか。

学年	年	楽しみにしている	どちらかといえば 楽しみにしている	どちらかといえば 楽しみではない	楽しみではない
中学1年	H27	55	31	10	4



質問事項49: 小学校の外国語活動で学習したことを、中学校の学習でも
いかしていけると思いますか。

学年	年	そう思う	どちらかといえば そう思う	どちらかといえば そう思わない	そう思わない
中学1年	H27	68	25	5	2

