

平成30年度 教職員等環境教育・ 学習推進リーダー 育成研修

～持続可能な社会の担い手育成に向けた環境教育・ESDを学ぶ～

環境教育の実践は、身近な自然や地域を通じて環境と社会、経済及び文化とのつながりの理解を促し、認知的及び社会・情動的な側面においても、発達段階に応じてバランス良く育成していくことが求められます。また学校教育においては、持続可能な開発のための教育（ESD）の視点から、体験活動と各教科等の学びをつなげていくことが重要です。

本研修は、持続可能な社会の構築を目指して、地域で環境教育・学習を推進するリーダー的な人材を育成することを目的とするものです。

①カリキュラム・デザイン・コース

このコースでは、平成29年度に文部科学省の協力を得て作成した学校向け資料「学びをつなげる環境教育～ESDの視点から環境教育を捉え直す～」を活用して、環境教育への理解を深めつつ、主として教員のカリキュラム・デザイン力や実践力を高めるための研修を行います。

対象

小中高校の教員等の学校関係者
(教科横断型の環境教育を教育現場で
推進するリーダー人材を育成)。

本年度は、以下の2形態で実施します。

- 集合型研修（2回、各回定員50名）
- 講師派遣型研修（計10カ所）

②プログラム・デザイン・コース

このコースでは、環境教育等促進法に基づく「体験の機会のある場」等を訪問し、実際に体験活動しながら大人・子どもの行動や意識の変容を促すポイントを学びます。持続可能な社会づくりを支える現場（民間企業等）との交流も予定しています。

対象

NPO/NGO、行政や民間企業等の職員、教員や教育関係者等（持続可能な社会づくりへの参加を促進していく上で有効な「体験活動」を企画、実践することができるリーダー育成）

カリキュラム・デザイン・コース 研修の形態

本年度は、以下の2形態で実施します。

○集合型研修(2回、各回定員50名)

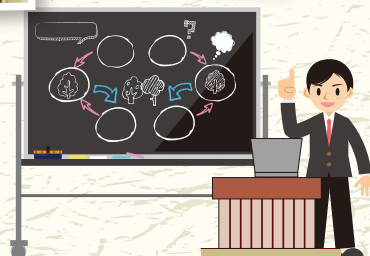
平成30年9月1日(土) 場所:新宿NSビル

平成31年1月14日(月) 場所:未定(都内開催)

○講師派遣型研修(計10カ所)

講師を学校、教育委員会、教職員研修センター等に派遣し、資料「学びをつなげる環境教育」を活用した教員向けのワークショップを実施します。日程や内容は現場のニーズに沿う形で調整いたします。本年度は全国10カ所への派遣を予定しており、原則先着順といたします。研修運営事務局へお問合せください。

資料「学びをつなげる環境教育」https://www.eeel.go.jp/lib/pdf/H30_manabi.pdf



プログラム・デザイン・コース スケジュール

平成30年

8月4日(土)阿波座南公園(大阪市西区)

8月18日(土)兵庫県私学会館(兵庫県神戸市)

★9月13日(木)石坂産業株式会社(埼玉県入間郡三芳町)

★9月21日(金)サンデンファシリティ株式会社(群馬県前橋市)

★10月2日(火)キープ協会(山梨県北杜市)

★11月9日(金)石坂産業株式会社(埼玉県入間郡三芳町)

△12月13日(木)オガワエコノス株式会社(広島県府中市)

平成31年

★1月18日(金)石坂産業株式会社(埼玉県入間郡三芳町)

★印の付いた会場は、都内発着の送迎バスを出します。

△印の付いた会場は、JR福山駅発着の送迎バスを出します。



申し込み方法

<オンライン申し込み>

研修事務局のホームページにある「お申込みフォーム」に必要事項をご記入のうえ、送信してください。

<研修受講前の準備について>

事前に資料を作って頂く等の課題を予定しております。詳細については、申込み後に送付する「研修のしおり」をご参照ください。

<申込み期限>

各研修開催日の1週間前まで。

※先着順での受付とし、定員に達し次第、募集を締め切ります。受講の可否については、後日メールにてお知らせいたします。

<その他>

受講料は無料です。研修会場や集合場所までの交通費や昼食、宿泊費等は自己負担となります。

研修の詳細は、ウェブサイトをご覧ください。

http://www.jeef.or.jp/activities/esd_teacher/

お問合せ、申込用紙の送付先

研修運営事務局(公益社団法人 日本環境教育フォーラム内)

〒116-0013 東京都荒川区西日暮里5-38-5 日能研ビル1F

TEL: 03-5834-2897

MAIL: esd-kenshyu@jeef.or.jp (担当: 小堀)