

法 学 第 7 9 8 号

平 成 3 0 年 1 月 9 日

各 私 立 高 等 学 校 長 様

岩 手 県 総 務 部 法 務 学 事 課 私 学 ・ 情 報 公 開 課 長

平 成 3 0 年 3 月 新 規 高 等 学 校 卒 業 予 定 者 の 就 職 内 定 状 況 ( 平 成 2 9 年 1 0 月  
末 現 在 ) に 関 する 調 査 結 果 に つ い て

標 記 調 査 に つ い て、御 協 力 いた だ き あり が とう ざ い ます。平 成 2 9 年 1 0 月 末 時 点 の  
調 査 の 結 果 に つ い て、別 添 の と お り 文 部 科 学 省 よ り 通 知 が あり ました の で、お 知 ら せ し  
ま す。

【担当】私学振興担当 半田

電話 019-629-5041 FAX019-629-5049

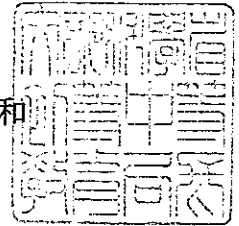
メールアドレス: AH0007@pref.iwate.jp

29文科初第1204号  
平成29年12月15日

各都道府県教育委員会教育長  
各都道府県知事 殿  
附属高等学校又は中等教育学校を置く各国立大学法人学長  
附属高等学校を置く各公立大学法人の理事長

文部科学省初等中等教育局長

高橋 道 和



(印影印刷)

平成30年3月新規高等学校卒業予定者の就職内定状況  
(平成29年10月末現在)に関する調査結果について(送付)

標記の調査について、この度、平成29年10月末現在の調査結果が取りまとまりましたので、送付します。

調査結果によると、平成29年10月末現在の就職内定率は前年同期を2.3ポイント上回る77.2%となっておりますが、未だ就職内定に至っていない生徒は約4万3千人に上り、引き続き就職に向けた努力を続けているところです。

貴職におかれては、引き続き管内の各高等学校における就職内定状況の動向の把握に努めるとともに、各都道府県労働局及び公共職業安定所との連携・協力を密にし、就職支援員等の配置・活用による未内定生徒への一層の支援を行い、生徒が希望する職業に就くことができるよう、格段の配慮をお願いします。

また、文部科学省では本調査結果を踏まえ、別添のとおり日本経済団体連合会、日本商工会議所、全国中小企業団体中央会、経済同友会に対し、高校生の求人枠の拡大等についてお願いしていることを申し添えます。

(本件連絡先)

文部科学省初等中等教育局児童生徒課

キャリア教育・進路指導担当

電話：03-5253-4111(内線:4728)

E-Mail：jidous@mext.go.jp



# 平成30年3月新規高等学校卒業予定者の就職内定状況 (平成29年10月末現在)に関する調査について

## <調査の概要>

- 本調査は、高校生の就職問題に適切に対処するための参考資料を得るために、来春の高等学校卒業予定者で就職を希望する者の就職内定状況を10月末現在、12月末現在、3月末現在の状況を調査しており、今回は、10月末現在で取りまとめたものである。
- 本調査は昭和51年度から実施しており、調査方法は、国立については該当国立大学法人、公立については各都道府県教育委員会、私立については各都道府県知事部局を通じて行った悉皆調査である。
- 厚生労働省も高校生の就職内定状況について類似の調査を行っているが、これは学校及び公共職業安定所を通して求職している者のみを調査対象としている。一方、本調査は、就職を希望する者全員を対象としており、公務員や自営業者を含み母集団が大きい。

## <調査内容>

1. 調査対象 国立、公立、私立の高等学校(全日制・定時制)
2. 調査項目 学科別(国立、公立、私立の別)の就職内定状況  
都道府県別(県内・県外別)の就職内定状況

## <結果の概要>

### 1. 就希望者数・就職内定者数等

卒業予定者	1,064,746人(前年同期	1,079,128人)
就職希望者	187,597人(前年同期	191,996人)
うち就職内定者	144,732人(前年同期	143,747人)
うち未内定者	42,865人(前年同期	48,249人)

### 2. 就職内定率(就職希望者に対する就職内定者の割合)

77.2%(前年同期比 2.3ポイント増)

### ○男女別

男子 78.1%(前年同期比 2.0ポイント増)

女子 75.8%(前年同期比 2.8ポイント増)

### ○学科別(内定率が高い順)

工業 89.4%、商業 83.2%、福祉 81.4%、水産 80.3%、  
農業 80.2%、家庭 79.0%、情報 76.6%、総合学科 75.6%、  
看護 72.4%、普通 64.1%

※「その他」の学科は除く。

※「看護」に関する学科は看護師5年一貫課程が主となるため、5年課程5年次の就職内定率を示している。

### ○都道府県別

内定率の高い県：富山県 89.6%、三重県 88.7%、愛知県 88.0%、  
岐阜県 85.4%、佐賀県 85.1%

内定率の低い県：沖縄県 47.2%、北海道 58.4%、高知県 69.4%、  
奈良県 69.8%、福岡県 70.0%、東京都 70.0%

### ○東日本大震災における被害が甚大な3県

岩手県 82.8%(前年同期比 1.4ポイント増)

宮城県 73.2%(前年同期比 4.4ポイント増)

福島県 82.6%(前年同期比 3.3ポイント増)

平成30年3月高等学校卒業予定者の就職内定状況(学科別)

平成29年10月31日現在

学科名	設置者	卒業予定者数 (A)	就職希望者数 (B)	就職希望率 (B/A)	就職内定者数 (C)	未内定者数 (B-C)	就職内定率 (D-C/B)	前年同期 就職内定率 (E)	前年同期比 増減(D-E) (ポイント)
普通	国立	3,039	3	0.1	1	2	33.3	0.0	33.3
	公立	480,852	46,515	9.7	29,372	17,143	63.1	61.1	2.0
	私立	296,825	18,890	6.4	12,586	6,304	66.6	64.7	1.9
	計	780,516	65,408	8.4	41,959	23,449	64.1	62.1	2.0
農業	国立	0	0	-	0	0	-	-	-
	公立	26,247	14,043	53.5	11,261	2,782	80.2	77.4	2.8
	私立	87	5	5.7	3	2	60.0	47.4	12.6
	計	26,334	14,048	53.3	11,264	2,784	80.2	77.4	2.8
工業	国立	182	0	0.0	0	0	-	-	-
	公立	69,949	48,935	70.0	44,146	4,789	90.2	88.6	1.6
	私立	10,239	5,752	56.2	4,760	992	82.8	81.4	1.4
	計	80,370	54,687	68.0	48,906	5,781	89.4	87.8	1.6
商業	国立	0	0	-	0	0	-	-	-
	公立	54,096	23,856	44.1	19,989	3,867	83.8	81.3	2.5
	私立	9,197	3,483	37.9	2,760	723	79.2	73.9	5.3
	計	63,293	27,339	43.2	22,749	4,590	83.2	80.3	2.9
水産	国立	0	0	-	0	0	-	-	-
	公立	2,922	1,849	63.3	1,485	364	80.3	76.5	3.8
	私立	0	0	-	0	0	-	-	-
	計	2,922	1,849	63.3	1,485	364	80.3	76.5	3.8
家庭	国立	0	0	-	0	0	-	-	-
	公立	7,884	2,703	34.3	2,286	417	84.6	82.2	2.4
	私立	5,150	2,372	46.1	1,721	651	72.6	70.9	1.7
	計	13,034	5,075	38.9	4,007	1,068	79.0	76.8	2.2
看護 (3年課程3年次)	国立	0	0	-	0	0	-	-	-
	公立	141	2	1.4	0	2	0.0	12.5	△12.5
	私立	656	35	5.3	4	31	11.4	16.0	△4.6
	計	797	37	4.6	4	33	10.8	15.5	△4.7
看護 (5年課程5年次)	国立	0	0	-	0	0	-	-	-
	公立	1,009	1	0.1	1	0	100.0	20.0	80.0
	私立	2,809	37	1.3	30	7	81.1	76.0	5.1
	計	3,818	38	1.0	31	7	81.6	66.7	14.9
看護 (5年課程5年次)	国立	0	0	-	0	0	-	-	-
	公立	993	918	92.4	781	137	85.1	82.1	3.0
	私立	2,564	2,482	96.8	1,682	800	67.8	71.4	△3.6
	計	3,557	3,400	95.6	2,463	937	72.4	74.4	△2.0
情報	国立	0	0	-	0	0	-	-	-
	公立	859	219	25.5	170	49	77.6	71.2	6.4
	私立	314	54	17.2	39	15	72.2	72.4	△0.2
	計	1,173	273	23.3	209	64	76.6	71.5	5.1
福祉	国立	0	0	-	0	0	-	-	-
	公立	1,894	843	44.5	725	118	86.0	86.5	△0.5
	私立	1,059	598	56.5	448	150	74.9	71.3	3.6
	計	2,953	1,441	48.8	1,173	268	81.4	79.8	1.6
その他	国立	0	0	-	0	0	-	-	-
	公立	26,515	1,276	4.8	812	464	63.6	59.9	3.7
	私立	7,198	526	7.3	342	184	65.0	62.5	2.5
	計	33,713	1,802	5.3	1,154	648	60.7	60.7	0.0
総合学科	国立	275	7	2.5	5	2	71.4	25.0	46.4
	公立	52,002	14,433	27.8	11,000	3,433	76.2	74.1	2.1
	私立	3,546	1,160	32.7	786	374	87.8	67.1	20.7
	計	55,823	15,600	27.9	11,791	3,809	75.6	73.6	2.0
計	国立	3,496	10	0.3	6	4	60.0	11.1	48.9
	公立	3,337	(18)	(0.5)	(2)	(16)	(11.1)	76.1	2.3
	私立	724,370	154,675	21.4	121,247	33,428	78.4	76.1	2.3
	計	(736,102)	(158,180)	(21.5)	(120,376)	(37,804)	(76.1)	(69.1)	2.2
計	国立	336,880	32,912	9.8	23,479	9,433	71.3	69.1	2.2
	公立	(339,669)	(33,798)	(9.9)	(23,369)	(10,429)	(69.1)	74.9	2.3
	私立	1,064,746	187,597	17.6	144,732	42,865	77.2	74.9	2.3
	計	(1,079,128)	(191,996)	(17.8)	(143,747)	(49,249)	(74.9)	(74.9)	0.0

注 1. ( ) 内は 前年同期の状況である。  
2. 看護(5年課程5年次)は、高等学校卒業予定者ではないため集計からは除いている。

平成30年3月高等学校卒業予定者の就職内定状況(学科別)

学科名	設置者	卒業者予定数		就職希望者数		就職希望率		就職内定者数		未内定者数		就職内定率		前年同期		前年同期比	
		(人)	(%)	(人)	(%)	(人)	(%)	(人)	(%)	(人)	(%)	(人)	(%)	(%)	(%)	(ポイント)	
普通	国立	1,512	0.0	0	0.0	0	0.0	0	0.0	0	0.0	0	0.0	0.0	0.0	0.0	0.0
	公立	230,351	10.7	24,605	10.7	14,953	6.5	14,953	6.5	9,652	4.2	9,652	4.2	58.9	58.9	1.9	
	私立	152,028	7.2	10,945	7.2	7,372	6.8	7,372	6.8	3,573	2.4	3,573	2.4	65.4	65.4	2.0	
計	383,891	9.3	35,550	9.3	22,325	6.2	22,325	6.2	13,225	3.6	13,225	3.6	60.9	60.9	1.9		
農業	国立	0	0.0	0	0.0	0	0.0	0	0.0	0	0.0	0	0.0	0	0.0	0	0.0
	公立	13,354	58.0	7,751	58.0	6,038	58.0	6,038	58.0	1,713	17.9	1,713	17.9	75.6	75.6	2.3	
	私立	64	6.3	4	6.3	3	6.3	3	6.3	1	1.4	1	1.4	43.8	43.8	31.2	
計	13,418	57.8	7,755	57.8	6,041	57.8	6,041	57.8	1,714	17.9	1,714	17.9	75.5	75.5	2.4		
工業	国立	159	0.0	0	0.0	0	0.0	0	0.0	0	0.0	0	0.0	0	0.0	0	0.0
	公立	62,300	72.0	44,884	72.0	40,630	72.0	40,630	72.0	4,254	90.5	4,254	90.5	89.0	89.0	1.5	
	私立	9,680	57.4	5,561	57.4	4,617	57.4	4,617	57.4	944	83.0	944	83.0	81.6	81.6	1.4	
計	72,139	69.9	50,445	69.9	45,247	69.9	45,247	69.9	5,198	89.7	5,198	89.7	88.2	88.2	1.5		
商業	国立	0	0.0	0	0.0	0	0.0	0	0.0	0	0.0	0	0.0	0	0.0	0	0.0
	公立	18,639	39.4	7,350	39.4	5,795	39.4	5,795	39.4	1,555	78.8	1,555	78.8	77.0	77.0	1.8	
	私立	4,111	34.4	1,416	34.4	1,149	34.4	1,149	34.4	267	81.1	267	81.1	74.3	74.3	6.8	
計	22,750	38.5	8,766	38.5	6,944	38.5	6,944	38.5	1,822	79.2	1,822	79.2	76.5	76.5	2.7		
水産	国立	0	0.0	0	0.0	0	0.0	0	0.0	0	0.0	0	0.0	0	0.0	0	0.0
	公立	2,279	63.2	1,440	63.2	1,152	63.2	1,152	63.2	288	80.0	288	80.0	76.6	76.6	3.4	
	私立	0	0.0	0	0.0	0	0.0	0	0.0	0	0.0	0	0.0	0	0.0	0	0.0
計	2,279	63.2	1,440	63.2	1,152	63.2	1,152	63.2	288	80.0	288	80.0	76.6	76.6	3.4		
家庭	国立	0	0.0	0	0.0	0	0.0	0	0.0	0	0.0	0	0.0	0	0.0	0	0.0
	公立	556	57.6	320	57.6	268	57.6	268	57.6	52	83.1	52	83.1	83.1	83.1	0.7	
	私立	1,131	65.5	752	65.5	554	65.5	554	65.5	198	73.7	198	73.7	70.4	70.4	3.3	
計	1,687	63.5	1,072	63.5	822	63.5	822	63.5	250	76.7	250	76.7	73.9	73.9	2.8		
看護 (3年課程3年次)	国立	0	0.0	0	0.0	0	0.0	0	0.0	0	0.0	0	0.0	0	0.0	0	0.0
	公立	16	6.3	1	6.3	0	6.3	0	6.3	1	0.0	1	0.0	0.0	0.0	0.0	0.0
	私立	52	5.8	3	5.8	3	5.8	3	5.8	3	0.0	3	0.0	0.0	0.0	0.0	
計	68	5.9	4	5.9	4	5.9	4	5.9	4	0.0	4	0.0	0.0	0.0	0.0	0.0	
看護 (5年課程3年次)	国立	0	0.0	0	0.0	0	0.0	0	0.0	0	0.0	0	0.0	0	0.0	0	0.0
	公立	43	2.3	1	2.3	1	2.3	1	2.3	0	100.0	0	100.0	0.0	0.0	100.0	
	私立	212	3.3	7	3.3	4	3.3	4	3.3	3	57.1	3	57.1	66.7	66.7	9.6	
計	255	3.1	8	3.1	5	3.1	5	3.1	3	62.5	3	62.5	50.0	50.0	12.5		
看護 (5年課程5年次)	国立	0	0.0	0	0.0	0	0.0	0	0.0	0	0.0	0	0.0	0	0.0	0	0.0
	公立	40	100.0	28	100.0	28	100.0	28	100.0	12	70.0	12	70.0	71.4	71.4	1.4	
	私立	161	95.0	153	95.0	81	95.0	81	95.0	72	52.9	72	52.9	65.1	65.1	12.2	
計	201	96.0	193	96.0	109	96.0	109	96.0	84	56.5	84	56.5	66.1	66.1	9.6		
情報	国立	0	0.0	0	0.0	0	0.0	0	0.0	0	0.0	0	0.0	0	0.0	0	0.0
	公立	559	24.3	136	24.3	103	24.3	103	24.3	33	75.7	33	75.7	65.9	65.9	9.8	
	私立	199	17.1	34	17.1	24	17.1	24	17.1	10	70.6	10	70.6	73.7	73.7	3.1	
計	758	22.4	170	22.4	127	22.4	127	22.4	43	74.7	43	74.7	67.7	67.7	7.0		
福祉	国立	0	0.0	0	0.0	0	0.0	0	0.0	0	0.0	0	0.0	0	0.0	0	0.0
	公立	361	45.2	163	45.2	127	45.2	127	45.2	36	77.9	36	77.9	83.1	83.1	5.2	
	私立	312	53.5	167	53.5	53	53.5	53	53.5	53	68.3	53	68.3	68.8	68.8	0.5	
計	673	49.0	330	49.0	241	49.0	241	49.0	89	73.0	89	73.0	74.9	74.9	1.9		
その他	国立	0	0.0	0	0.0	0	0.0	0	0.0	0	0.0	0	0.0	0	0.0	0	0.0
	公立	12,206	5.6	682	5.6	398	5.6	398	5.6	284	58.4	284	58.4	59.3	59.3	0.9	
	私立	2,853	5.5	157	5.5	96	5.5	96	5.5	61	61.1	61	61.1	60.8	60.8	0.3	
計	15,059	5.6	839	5.6	494	5.6	494	5.6	345	58.9	345	58.9	59.6	59.6	0.7		
総合学科	国立	113	2.7	3	2.7	2	2.7	2	2.7	1	66.7	1	66.7	20.0	20.0	46.7	
	公立	21,551	32.3	6,947	32.3	5,113	32.3	5,113	32.3	1,834	73.6	1,834	73.6	72.5	72.5	1.1	
	私立	1,911	33.9	647	33.9	418	33.9	418	33.9	199	69.2	199	69.2	70.1	70.1	0.9	
計	23,555	32.3	7,597	32.3	5,563	32.3	5,563	32.3	2,034	73.2	2,034	73.2	72.3	72.3	0.9		
計	国立	1,784	0.2	3	0.2	2	0.2	2	0.2	1	66.7	1	66.7	10.0	10.0	56.7	
	公立	(1,712)	(10.6)	(10)	(10.6)	(9)	(10.6)	(9)	(10.6)	(9)	(10.0)	(9)	(10.0)	77.2	77.2	1.9	
	私立	362,195	26.0	94,280	26.0	74,578	26.0	74,578	26.0	19,702	79.1	19,702	79.1	77.2	77.2	1.9	
計	(366,906)	(26.1)	(95,921)	(26.1)	(74,048)	(26.1)	(74,048)	(26.1)	(21,873)	(77.2)	(21,873)	(77.2)	70.9	70.9	2.1		
計	国立	172,553	11.4	14,381	11.4	5,312	11.4	5,312	11.4	73.0	73.0	73.0	73.0	73.0	2.1		
	公立	(174,320)	(11.5)	(20,051)	(11.5)	(5,830)	(11.5)	(5,830)	(11.5)	(70.9)	(70.9)	(70.9)	(70.9)	(70.9)	2.1		
	私立	536,532	21.2	113,976	21.2	88,961	21.2	88,961	21.2	25,015	76.1	25,015	76.1	76.1	76.1	2.0	
計	(542,938)	(21.4)	(115,982)	(21.4)	(88,270)	(21.4)	(88,270)	(21.4)	(27,712)	(76.1)	(27,712)	(76.1)	76.1	76.1	2.0		

注 1. ( ) 内は、前年同期の状況である。  
 2. 看護(5年課程5年次)は、高等学校卒業予定者ではないため集計からは除いている。

平成30年3月高等学校卒業予定者の就職内定状況（学科別）

平成29年10月31日現在

学科名	設置者	卒業者予定数 (A)	就職希望者数 (B)	就職希望率 (B/A)	就職内定者数 (C)	未内定者数 (B-C)	就職内定率 (D-C/B)	前年同期 就職内定率 (E)	前年同期比 増減 (D-E) (ポイント)
普通	国立	1,527	3	0.2	1	2	33.3	0.0	33.3
	公立	250,501	21,910	8.7	14,419	7,491	65.8	63.5	2.3
	私立	144,597	7,945	5.5	5,214	2,731	65.6	63.6	1.8
	計	396,625	29,858	7.5	19,634	10,224	65.8	63.6	2.2
農業	国立	0	0	-	0	0	-	-	-
	公立	12,893	6,292	48.8	5,223	1,069	83.0	79.6	3.4
	私立	23	1	4.3	0	1	0.0	66.7	△ 66.7
	計	12,916	6,293	48.7	5,223	1,070	83.0	79.6	3.4
工業	国立	23	0	0.0	0	0	-	-	-
	公立	7,649	4,051	53.0	3,516	535	86.8	84.3	2.5
	私立	559	191	34.2	143	48	74.9	75.9	△ 1.0
	計	8,231	4,242	51.5	3,659	583	86.3	83.9	2.4
商業	国立	0	0	-	0	0	-	-	-
	公立	35,457	16,506	46.6	14,194	2,312	86.0	83.3	2.7
	私立	5,086	2,067	40.6	1,611	456	77.9	73.6	4.3
	計	40,543	18,573	45.8	15,805	2,768	85.1	82.2	2.9
水産	国立	0	0	-	0	0	-	-	-
	公立	643	409	63.6	333	76	81.4	76.2	5.2
	私立	0	0	-	0	0	-	-	-
	計	643	409	63.6	333	76	81.4	76.2	5.2
家庭	国立	0	0	-	0	0	-	-	-
	公立	7,328	2,383	32.5	2,018	365	84.7	82.1	2.6
	私立	4,019	1,620	40.3	1,167	453	72.0	71.2	0.8
	計	11,347	4,003	35.3	3,185	818	79.6	77.6	2.0
看護 (3年課程3年次)	国立	125	1	0.8	0	1	0.0	50.0	△ 50.0
	公立	604	32	5.3	4	28	12.5	16.7	△ 4.2
	私立	729	33	4.5	4	29	12.1	18.0	△ 5.9
	計	2,458	66	2.7	4	62	1.6	25.0	-
看護 (5年課程5年次)	国立	0	0	-	0	0	-	-	-
	公立	966	0	0.0	0	0	-	25.0	-
	私立	2,597	30	1.2	26	4	86.7	77.3	9.4
	計	3,563	30	0.8	26	4	86.7	69.2	17.5
看護 (5年課程5年次)	国立	0	0	-	0	0	-	-	-
	公立	953	878	92.1	753	125	85.8	82.5	3.3
	私立	2,403	2,329	96.9	1,601	728	68.7	71.8	△ 3.1
	計	3,356	3,207	95.6	2,354	853	73.4	74.9	△ 1.5
情報	国立	0	0	-	0	0	-	-	-
	公立	300	83	27.7	67	16	80.7	79.1	1.6
	私立	115	20	17.4	15	5	75.0	71.1	3.9
	計	415	103	24.8	82	21	79.6	76.6	3.0
福祉	国立	0	0	-	0	0	-	-	-
	公立	1,533	680	44.4	598	82	87.9	87.3	0.6
	私立	747	431	57.7	334	97	77.5	72.3	5.2
	計	2,280	1,111	48.7	932	179	83.9	81.3	2.6
その他	国立	0	0	-	0	0	-	-	-
	公立	14,309	594	4.2	414	180	69.7	60.6	9.1
	私立	4,345	369	8.5	246	123	66.7	63.4	3.3
	計	18,654	963	5.2	660	303	68.6	61.8	6.7
総合学科	国立	162	4	2.5	3	1	75.0	33.3	41.7
	公立	30,471	7,486	24.6	5,887	1,599	78.6	75.5	3.1
	私立	1,635	513	31.4	338	175	65.9	63.2	2.7
	計	32,268	8,003	24.8	6,228	1,775	77.8	74.8	3.0
計	国立	1,712	7	0.4	4	3	57.1	12.5	44.6
	公立	1,625	(8)	(0.5)	(1)	(7)	(12.5)	(74.4)	2.9
	私立	362,175	60,395	16.7	46,669	13,726	77.3	74.4	2.9
	計	(369,196)	(62,259)	(16.9)	(46,328)	(15,931)	(74.4)	(66.5)	2.3
計	国立	164,327	13,219	8.0	9,098	4,121	68.8	66.5	2.3
	公立	(165,369)	(13,747)	(8.3)	(9,148)	(4,599)	(66.5)	(73.0)	2.8
	私立	528,214	73,621	13.9	55,771	17,850	75.8	73.0	2.8
	計	(636,190)	(76,014)	(14.2)	(55,471)	(19,537)	(73.0)	(73.0)	-

注 1. ( ) 内は、前同期の状況である。  
2. 看護(5年課程5年次)は、高等学校卒業予定者ではないため集計からは除いている。

平成30年3月高等学校卒業予定者の就職内定状況（都道府県別）

平成29年10月31日現在

（男子＋女子）

	卒業予定者数(人)		就職希望者数(人)		就職内定者数(人)		H29.10.31現在就職内定率(A)(%)		前年同期就職内定率(B)(%)		計		前年同期比増減(A-B)(%)		
	県内	県外	計	県内	県外	計	県内	県外	計	県内	県外	計	県内	県外	計
北海道	41,252	744	10,019	5,256	594	5,850	56.7	79.8	58.4	55.0	78.9	56.6	1.7	0.9	1.8
青森	11,753	1,559	3,650	1,443	1,250	2,693	69.0	80.2	73.8	67.1	79.4	72.3	1.9	0.8	1.5
岩手	11,184	1,042	3,139	1,667	933	2,600	79.5	89.5	82.8	78.7	87.2	81.4	0.8	2.3	1.4
宮城	19,843	864	4,699	2,699	739	3,438	70.4	85.5	73.2	65.3	86.3	68.8	5.1	△ 0.8	4.4
秋田	8,329	1,714	2,521	1,317	675	1,992	76.8	83.6	79.0	74.0	84.0	77.4	2.8	△ 0.4	1.6
山形	9,980	2,368	3,063	1,861	589	2,450	78.6	84.7	80.0	73.4	81.0	75.0	5.2	3.7	5.0
福島	17,033	4,068	4,957	3,312	781	4,093	81.4	87.9	82.6	78.7	82.3	79.3	2.7	5.6	3.3
茨城	26,016	4,835	5,405	3,667	452	4,119	75.8	79.3	76.2	70.8	80.2	71.9	5.0	△ 0.9	4.3
栃木	17,266	3,232	3,978	2,636	656	3,292	81.6	87.9	82.8	78.4	83.0	79.2	3.2	4.9	3.6
群馬	17,389	3,119	3,447	2,604	262	2,866	83.5	79.9	83.1	80.5	75.9	80.0	3.0	4.0	3.1
埼玉	57,267	5,817	7,851	3,990	1,868	5,858	68.6	91.8	74.6	65.8	92.9	72.9	2.8	△ 1.1	1.7
千葉	49,385	5,261	6,307	3,610	847	4,457	68.6	81.0	70.7	64.3	84.1	67.7	4.3	△ 3.1	3.0
東京	103,465	6,013	6,479	4,157	379	4,536	69.1	81.3	70.0	67.1	66.7	67.1	2.0	14.6	2.9
神奈川	67,326	4,382	5,168	2,843	779	3,622	64.9	99.1	70.1	60.0	102.3	66.1	4.9	△ 3.2	4.0
新潟	19,583	3,323	3,784	2,718	360	3,078	81.8	75.9	81.1	78.6	78.9	78.6	3.2	△ 3.0	2.5
富山	9,213	1,900	1,996	1,121	77	1,268	90.1	80.2	89.6	88.3	85.3	88.1	1.8	△ 5.1	1.5
石川	10,408	2,066	2,237	1,738	121	1,859	84.1	70.8	83.1	84.0	76.4	83.5	0.1	△ 5.6	△ 0.4
福井	7,399	1,472	1,623	1,266	112	1,378	86.0	74.2	84.9	84.2	78.0	83.4	1.8	△ 3.8	1.5
山梨	8,360	1,253	1,424	971	139	1,110	77.5	81.3	77.9	78.5	75.2	78.2	△ 1.0	6.1	△ 0.3
長野	18,965	3,270	3,534	2,686	217	2,903	82.1	82.2	82.1	78.3	76.3	78.1	3.8	5.9	4.0
岐阜	18,284	3,312	4,299	2,761	909	3,670	83.4	82.1	85.4	83.1	81.4	85.0	0.3	0.7	0.4
静岡	32,315	6,704	7,323	5,489	439	5,928	81.9	70.9	81.0	80.3	82.9	80.4	1.6	△ 12.0	0.6
愛知	64,593	11,846	12,285	10,466	346	10,812	88.4	78.8	88.0	86.2	84.7	86.2	2.2	△ 5.9	1.8
三重	15,613	3,809	4,386	3,374	515	3,889	88.6	89.3	88.7	86.2	91.5	86.9	2.4	△ 2.2	1.8
滋賀	12,813	2,209	2,387	1,861	147	1,998	83.8	82.6	83.7	79.7	78.0	79.6	4.1	4.6	4.1
京都	23,135	1,697	1,976	1,185	246	1,431	69.8	88.2	72.4	71.5	78.8	72.5	△ 1.7	9.4	△ 0.1
大阪	75,517	8,201	8,671	6,036	451	6,487	73.6	96.0	74.8	69.1	92.6	70.1	4.5	3.4	4.7
兵庫	46,393	5,783	6,553	4,525	708	5,233	78.2	91.9	79.9	75.4	92.4	77.2	2.8	△ 0.5	2.7
奈良	12,174	887	1,467	889	435	1,024	66.4	75.0	69.8	69.8	82.4	74.9	△ 3.4	△ 7.4	△ 5.1
和歌山	8,875	1,471	1,962	1,062	404	1,466	72.2	82.3	74.7	66.5	81.4	69.9	5.7	0.9	4.8
鳥取	4,958	1,016	1,275	814	225	1,039	80.1	86.9	81.5	77.4	80.9	78.1	2.7	6.0	3.4
島根	6,070	1,091	1,430	921	287	1,208	84.4	84.7	84.5	82.2	84.0	82.6	2.2	0.7	1.9
岡山	17,469	3,332	3,989	2,721	556	3,277	81.7	84.6	82.2	80.9	86.5	81.8	0.8	△ 1.9	0.4
広島	23,319	3,359	3,677	2,557	265	2,822	76.1	83.3	76.7	71.5	83.1	72.5	4.6	0.2	4.2
山口	11,411	2,712	3,350	2,223	578	2,801	82.0	90.6	83.6	79.3	87.0	80.8	2.7	3.6	2.8
徳島	6,277	1,159	1,478	874	284	1,158	75.4	89.0	78.3	74.6	84.6	77.1	0.8	4.4	1.2
香川	8,669	1,346	1,537	1,141	141	1,282	84.8	73.8	83.4	84.0	74.3	82.9	0.8	△ 0.5	0.5
愛媛	11,814	1,995	2,515	1,635	458	2,093	82.0	88.1	83.2	77.0	85.2	78.6	5.0	2.9	4.6
高知	6,167	719	1,102	453	312	765	63.0	81.5	69.4	59.0	86.6	68.6	4.0	△ 5.1	0.8
福岡	41,845	6,341	7,904	4,148	1,385	5,533	65.4	88.6	70.0	65.8	87.6	69.9	△ 0.4	1.0	0.1
佐賀	8,086	1,566	2,612	1,293	930	2,223	82.6	88.9	85.1	81.4	86.6	83.5	1.2	2.3	1.6
長崎	12,773	2,446	3,835	1,713	1,168	2,881	70.1	84.0	75.1	68.1	79.2	72.3	2.0	4.8	2.8
熊本	15,415	2,601	4,133	1,726	1,239	2,965	66.4	80.9	71.7	64.1	82.7	71.8	2.3	△ 1.8	△ 0.1
大分	10,121	2,010	2,705	1,559	580	2,139	77.6	83.5	79.1	73.5	87.2	76.7	4.1	△ 3.7	2.4
宮崎	9,971	1,678	2,908	1,235	1,015	2,250	73.6	82.5	77.4	74.3	83.3	78.3	△ 0.7	△ 0.8	△ 0.9
鹿児島	14,527	2,310	3,958	1,738	1,420	3,158	75.2	86.2	79.8	73.4	84.3	78.2	1.8	1.9	3.6
沖縄	14,726	1,845	2,599	757	470	1,227	41.0	62.3	47.2	36.9	60.8	43.6	4.1	1.5	3.6
計	1,064,746	154,835	187,597	116,999	27,733	144,732	75.6	84.6	77.2	72.9	84.1	74.9	2.7	0.5	2.3

注 看護（5年課程5年次）は、高等学校卒業予定者ではないため集計からは除いている。

平成30年3月高等学校卒業予定者の就職内定状況(都道府県別)

平成29年10月31日現在

	卒業予定者数(人)		就職希望者数(人)		就職内定者数(人)		H29.10.31現在就職内定率(A)(%)		前年同期就職内定率(B)(%)		計		前年同期比増減(A-B)(%)	
	県内	県外	県内	県外	県内	県外	県内	県外	県内	県外	県内	県外	県内	県外
北海道	20,801	5,131	606	5,737	2,875	3,380	56.0	83.3	58.9	84.1	56.2	2.8	△ 0.8	2.7
青森	5,946	1,185	983	2,168	831	1,620	70.1	80.3	74.7	78.6	73.6	0.8	△ 1.7	1.1
岩手	5,698	1,234	684	1,918	941	1,557	76.3	90.1	81.2	87.3	81.7	△ 2.6	△ 2.8	△ 0.5
宮城	10,064	2,194	575	2,769	1,583	2,086	72.2	87.5	75.3	90.7	72.1	4.2	△ 3.2	3.2
秋田	4,226	1,023	533	1,556	778	1,213	76.1	81.6	78.0	84.9	76.3	4.4	△ 3.3	1.7
山形	5,083	1,424	421	1,845	1,119	1,476	78.6	84.8	80.0	82.4	74.7	6.2	△ 2.4	5.3
福島	8,669	2,397	571	2,968	1,950	2,461	81.4	89.5	82.9	84.6	79.4	3.2	△ 4.9	3.5
茨城	13,309	2,898	333	3,231	2,243	2,500	77.4	77.2	77.4	78.5	73.6	4.6	△ 1.3	3.8
栃木	8,903	1,950	514	2,464	1,697	2,053	81.9	88.7	83.3	85.2	81.2	1.6	△ 3.5	2.1
群馬	8,858	1,924	214	2,138	1,620	1,795	84.2	81.8	84.0	73.6	81.6	1.6	△ 8.2	2.4
埼玉	29,660	3,283	1,118	4,401	2,274	3,261	69.3	88.3	74.1	91.1	72.1	4.1	△ 2.8	2.0
千葉	25,220	3,012	553	3,565	2,058	2,505	68.3	80.8	70.3	83.9	68.9	2.4	△ 3.1	1.4
東京	50,647	3,477	341	3,818	2,386	2,692	68.6	89.7	70.5	67.9	67.5	0.7	△ 25.5	3.0
神奈川	33,800	2,570	427	2,997	1,760	2,177	68.5	97.7	72.6	101.0	67.5	5.8	△ 3.3	5.1
新潟	9,962	2,089	268	2,347	1,688	1,890	80.8	78.3	80.5	79.4	78.5	2.4	△ 1.1	2.0
富山	4,565	1,214	77	1,291	1,094	1,154	90.1	77.9	89.4	84.1	88.9	0.8	△ 6.2	0.5
石川	5,326	1,301	148	1,449	1,075	1,181	82.6	71.6	81.5	82.9	83.4	△ 1.9	△ 1.3	△ 1.9
福井	3,741	899	96	995	764	838	85.0	77.1	84.2	79.5	83.6	0.7	△ 2.4	0.6
山梨	4,361	716	128	844	559	668	78.1	85.2	79.1	78.0	78.0	0.1	△ 7.2	1.1
長野	9,724	2,003	175	2,178	1,633	1,785	81.5	86.9	82.0	79.5	77.7	4.0	△ 7.4	4.3
岐阜	9,246	1,896	700	2,596	1,588	2,233	83.8	92.1	86.0	91.3	85.1	0.9	△ 0.8	0.9
静岡	16,450	3,825	425	4,250	3,114	3,411	81.4	89.9	80.3	87.3	81.0	1.0	△ 17.4	△ 0.7
愛知	32,445	7,037	312	7,349	6,284	6,535	89.3	80.4	88.9	86.5	87.3	1.9	△ 6.1	1.6
三重	7,936	2,213	421	2,634	1,973	2,361	89.2	92.2	89.6	92.3	87.7	2.4	△ 0.1	1.9
滋賀	6,504	1,310	100	1,410	1,098	1,183	83.8	85.0	83.9	80.1	80.1	3.7	△ 5.0	3.8
京都	11,438	1,035	174	1,209	730	891	70.5	92.5	73.7	86.6	72.1	0.6	△ 5.9	1.6
大阪	37,662	4,835	371	5,206	3,655	4,019	75.6	98.1	77.2	94.9	72.5	4.5	△ 3.2	4.7
兵庫	22,808	3,589	570	4,159	2,916	3,448	81.2	93.3	82.9	92.5	80.7	2.1	△ 0.8	2.2
奈良	6,176	549	391	940	366	677	66.7	79.5	72.0	69.9	75.8	△ 3.2	△ 4.5	△ 3.8
和歌山	4,459	857	356	1,213	641	934	74.8	82.3	77.0	83.3	71.3	7.7	△ 1.0	5.7
鳥取	2,544	615	193	808	479	648	77.9	87.6	80.2	83.3	77.3	2.7	△ 4.3	2.9
島根	3,105	629	268	887	524	739	83.3	83.3	83.3	85.5	83.2	0.9	△ 2.2	0.1
岡山	8,817	2,181	492	2,673	1,833	2,275	84.0	89.8	86.1	89.5	84.8	0.3	△ 0.3	0.3
広島	11,736	2,101	243	2,344	1,606	2,111	76.4	86.8	77.5	82.4	72.9	4.7	△ 4.4	4.6
山口	5,709	1,661	497	2,158	1,395	1,855	84.0	92.6	86.0	88.0	83.3	2.2	△ 4.6	2.7
徳島	3,126	728	249	977	568	788	78.0	88.4	80.7	86.3	78.9	1.9	△ 2.1	1.8
香川	4,296	840	149	989	726	838	86.4	75.2	84.7	78.0	84.7	0.5	△ 2.8	0.0
愛媛	5,898	1,157	391	1,548	950	1,299	82.1	89.3	83.9	85.7	78.1	6.4	△ 3.6	5.8
高知	3,179	450	301	751	277	525	61.6	82.4	69.9	59.4	71.3	2.2	△ 5.7	△ 1.4
福岡	21,069	3,767	1,196	4,963	2,542	3,624	67.5	90.5	73.0	89.9	74.4	△ 2.0	△ 0.6	△ 1.4
佐賀	4,201	876	739	1,615	734	659	83.8	89.2	86.3	90.2	85.4	2.9	△ 1.0	0.9
長崎	6,467	1,355	996	2,351	905	1,259	66.8	85.7	74.8	81.2	73.4	△ 0.5	△ 4.5	2.4
熊本	7,871	1,494	1,142	2,636	928	1,843	62.1	80.1	69.9	82.2	72.3	△ 0.8	△ 2.1	△ 2.4
大分	5,072	1,211	495	1,706	943	1,370	77.9	86.3	80.3	74.2	79.2	3.7	△ 6.6	1.1
宮崎	5,057	941	924	1,865	685	776	72.8	84.0	78.3	84.3	78.9	△ 0.2	△ 0.3	△ 0.6
鹿児島	7,230	1,252	1,191	2,443	913	1,049	72.9	88.1	80.3	84.5	78.4	1.6	△ 3.6	1.9
沖縄	7,468	1,080	537	1,617	432	781	40.0	65.0	48.3	67.7	44.9	5.4	△ 2.7	3.4
計	535,532	91,408	22,568	113,976	69,333	88,961	76.2	85.6	78	85.1	76.1	2.3	△ 0.5	2.0

注 看護(5年課程5年次)は、高等学校卒業予定者ではない。集合計からは除いている。



平成30年3月高等学校卒業予定者の就職内定状況(都道府県別)

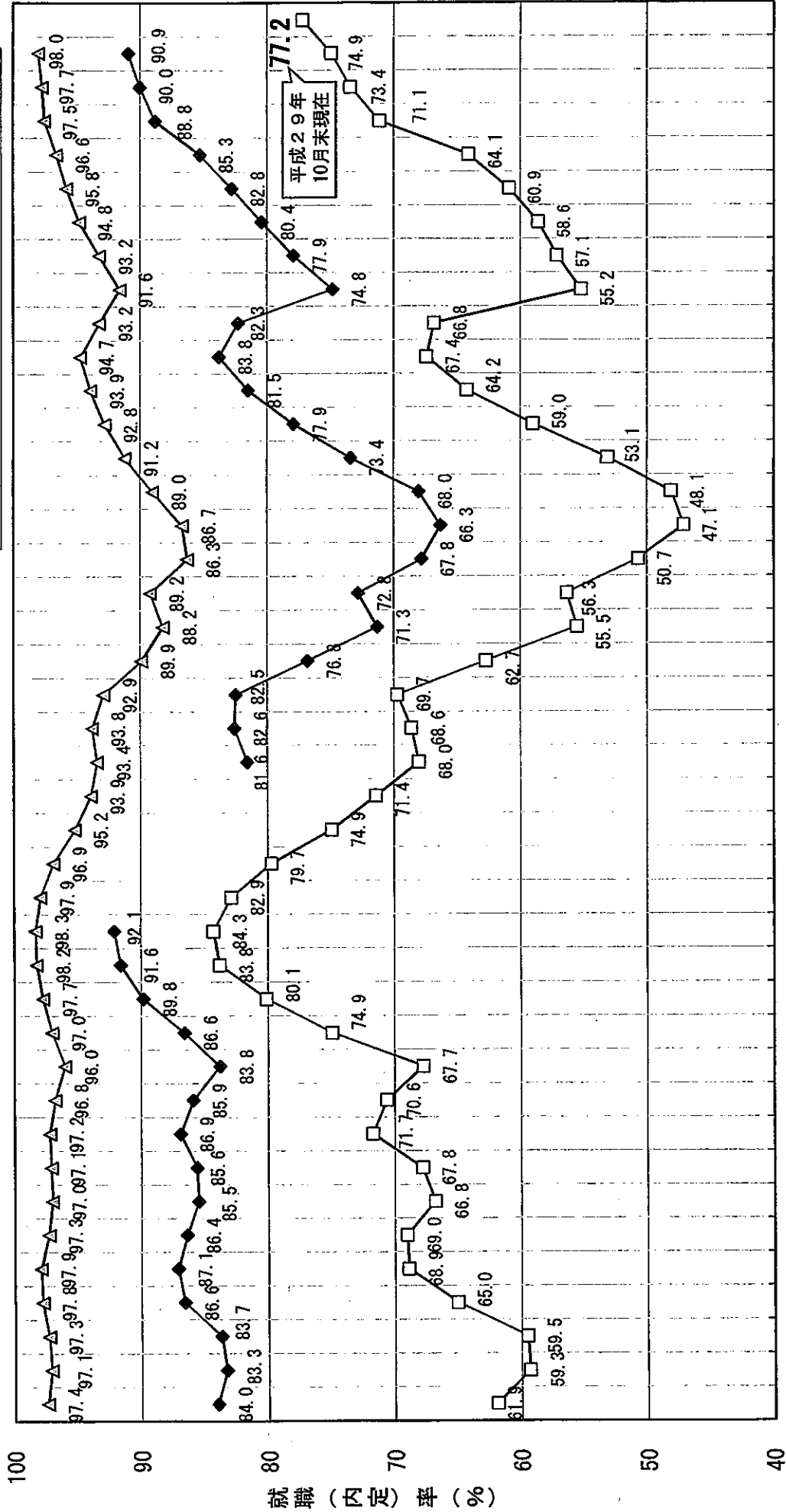
平成29年10月31日現在

	卒業予定者数(人)		就職希望者数(人)		就職内定者数(人)		H29.10.31現在就職内定率(A)(%)		前年同期就職内定率(B)(%)		前年同期比増減(A-B)(%)	
	県内	県外	県内	県外	県内	県外	県内	県外	県内	県外	県内	県外
北海道	20,451	4,144	4,282	2,381	89	2,470	57.5	57.7	57.2	57.3	0.3	7.2
青森	5,807	906	1,482	612	461	1,073	67.5	72.4	80.7	80.7	3.2	0.7
岩手	5,486	863	1,221	726	317	1,043	84.1	85.4	87.0	87.0	5.8	1.5
宮城	9,779	1,641	1,930	1,116	236	1,352	68.0	70.1	79.6	79.6	6.1	2.1
秋田	4,103	691	965	539	240	779	78.0	80.7	82.5	82.5	0.4	5.1
山形	4,897	944	1,218	742	232	974	78.6	84.7	80.0	82.4	3.9	6.3
福島	8,364	1,364	1,989	1,362	270	1,632	81.5	84.9	82.1	84.9	2.0	7.2
茨城	12,707	1,937	2,174	1,424	195	1,619	73.5	82.3	74.5	84.0	6.9	1.7
栃木	8,363	1,282	1,514	1,039	200	1,239	81.0	86.2	81.8	85.5	5.5	7.7
群馬	8,531	1,195	1,309	984	87	1,071	82.3	81.8	81.2	81.2	5.0	4.2
埼玉	27,607	2,534	3,450	1,716	881	2,597	67.7	75.3	95.0	95.0	1.2	1.5
千葉	24,165	2,249	2,742	1,552	400	1,952	69.0	81.1	84.4	84.4	6.6	3.3
東京	52,818	2,536	2,661	1,771	73	1,844	69.8	69.3	75.0	75.0	3.7	16.6
神奈川	33,526	1,812	2,171	1,083	362	1,445	59.8	100.8	66.6	103.7	3.7	2.9
新潟	9,621	1,234	1,437	1,030	148	1,178	83.5	72.9	82.0	81.1	4.7	5.2
富山	4,648	686	705	455	17	635	90.1	89.5	90.1	87.8	3.6	1.7
石川	5,082	765	788	683	15	678	86.7	86.0	86.0	84.7	2.0	18.8
福井	3,658	573	628	502	38	540	87.6	69.1	86.0	74.6	3.5	5.5
山梨	3,999	537	580	412	30	442	76.7	69.8	76.2	63.3	2.6	6.5
長野	9,241	1,267	1,356	1,053	65	1,118	83.1	73.0	82.4	69.6	3.6	3.4
岐阜	9,038	1,416	1,703	1,173	264	1,437	82.8	92.0	84.4	91.6	84.7	0.4
静岡	15,865	2,879	3,073	2,376	142	2,517	82.5	81.9	89.7	71.8	2.5	1.4
愛知	32,148	4,809	4,936	4,182	95	4,277	87.0	74.8	86.6	84.5	2.5	6.7
三重	7,677	1,596	1,752	1,401	127	1,528	87.8	81.4	87.2	88.7	2.5	7.3
滋賀	5,309	899	977	753	62	815	83.8	79.5	83.4	74.6	4.6	4.9
京都	11,697	662	767	455	85	540	68.7	81.0	70.4	66.7	5.4	14.3
大阪	37,855	3,366	3,465	2,381	87	2,468	70.7	87.9	71.2	66.3	4.4	3.9
兵庫	23,585	2,194	2,394	1,609	176	1,785	73.3	88.0	74.6	69.5	3.8	3.9
奈良	5,998	338	527	223	124	347	66.0	65.6	55.8	69.4	3.4	13.9
和歌山	4,416	614	749	421	111	532	68.6	82.2	71.0	65.7	2.9	5.4
鳥取	2,414	401	467	336	56	391	83.5	84.8	83.7	80.6	2.9	11.3
島根	2,965	482	543	397	72	469	85.9	88.9	86.4	81.9	4.0	9.7
岡山	8,652	1,151	1,316	888	114	1,002	77.2	69.1	76.1	75.8	1.4	9.2
広島	11,583	1,288	1,333	951	54	1,005	75.6	72.0	75.4	71.1	4.5	13.5
山口	5,702	1,051	1,192	828	118	946	78.8	83.7	79.4	75.3	3.5	0.0
徳島	3,151	431	501	306	64	370	71.0	91.4	73.9	72.2	1.4	11.4
香川	4,373	506	548	415	29	444	82.0	69.0	81.0	80.9	1.1	13.8
愛媛	5,916	838	967	685	109	794	81.7	84.5	82.1	78.9	2.8	1.2
高知	2,988	269	351	176	64	240	65.4	78.0	68.4	58.2	7.2	1.7
福岡	20,776	2,574	2,941	1,606	303	1,909	62.4	82.6	64.9	61.0	1.4	3.1
佐賀	3,885	690	997	559	271	830	81.0	88.3	83.2	81.9	77.2	80.5
長崎	6,306	1,090	1,484	808	314	1,122	74.1	79.7	75.6	69.1	73.9	70.4
熊本	7,544	1,107	1,497	798	324	1,122	72.1	83.1	74.9	65.6	71.0	6.5
大分	5,049	799	999	616	153	769	77.1	76.5	77.0	72.5	4.6	2.8
宮崎	4,914	737	1,043	550	239	789	74.6	78.1	75.6	75.9	1.3	2.5
鹿児島	7,297	1,058	1,515	825	371	1,196	78.0	81.2	78.9	75.6	2.4	2.6
沖縄	7,258	765	982	325	121	446	42.5	55.8	45.4	47.7	2.5	8.1
計	528,214	63,427	10,194	73,621	47,366	55,771	74.7	75.8	81.7	73.0	3.1	0.8

注 看護(5年課程5年次)は、高等学校卒業予定者ではないため集計からは除いている。

# 新規高等学校卒業（予定）者就職（内定）状況

□ 就職（内定）率 10月末  
 ◆ 就職（内定）率 12月末  
 △ 就職率 3月末



注1 平成22年度卒業者の平成23年3月末現在の就職状況については、東日本大震災の影響により調査が困難とする岩手県の5校及び福島県の5校は、調査から除外。  
 注2 平成3年度から平成6年度の4年間に、都道府県等の事務負担軽減を図るため年3回の調査を年2回として実施。