

事 務 連 絡
平成 2 8 年 8 月 5 日

各都道府県教育委員会指導事務主管課
各指定市教育委員会指導事務主管課
各都道府県私立学校事務主管課 殿
附属中・高等学校を置く
各国立大学法人付属学校事務担当課

文部科学省初等中等教育局教育課程課

内閣官房まち・ひと・しごと創生本部事務局事業
「地方創生☆政策アイデアコンテスト 2016」について（周知）

このたび、内閣官房まち・ひと・しごと創生本部事務局から、「地方創生☆政策アイデアコンテスト 2016」に係る周知について、別添のとおり依頼がありました。

同コンテストは、同事務局が昨年 4 月から全地方自治体向けに提供している情報支援ツール「地域経済分析システム（RESAS：リーサス）」を、広く国民に普及させることをねらいとして開催されるものであり、RESAS を活用した、自分が暮らす地域等に関する分析に基づく政策アイデアの提案を募集するものです。同コンテストにより、中・高校生が RESAS を活用し、地域のことを考えるきっかけになることも期待されます。

ついては、域内の市町村教育委員会、所管の中・高等学校等に対する周知について御配慮くださるようお願いします。

また、教員を対象とした同コンテストの研修会の開催も予定されていますので、あわせてご案内します。

なお、「地域創生☆政策アイデアコンテスト 2016」及び「RESAS」に係る問合せについては、内閣官房まち・ひと・しごと創生本部事務局までお願いします。

【問合せ先】

○本事務連絡について

文部科学省初等中等教育局教育課程課

教育課程総括係（堀江、長谷部、米満）

TEL:03-5253-4111（内線 2075）

○「地方創生☆政策アイデアコンテスト 2015」及び「RESAS」について

内閣官房まち・ひと・しごと創生本部事務局（浜村、堀口）

TEL:03-3581-4541

事 務 連 絡
平成 28 年 8 月 5 日

文部科学省 初等中等教育局 教育課程課 御中

内閣官房 まち・ひと・しごと創生本部事務局
内閣府 地方創生推進室

「地方創生☆政策アイデアコンテスト 2016」の周知依頼等について

貴課におかれましては、平素より地方創生に御理解・御協力を賜っておりますことを厚く御礼申し上げます。

内閣官房まち・ひと・しごと創生本部事務局では、昨年4月より、地方自治体の様々な取組を情報面から支援するツール「地域経済分析システム（RESAS：リーサス）」（以下「RESAS」）を提供しています。RESASは、全地方自治体の産業、人口、観光等に関する各種データを「見える化」するものであり、ウェブ上で誰でも閲覧できます。そのため、自治体職員のみならず、学生・生徒の皆様にも、自分の居住する地域や生まれ育った地域の実情を理解するツールとしてご活用いただき、それが地域について考えるきっかけになることを願うところです。

これを踏まえ、RESASを活用した地域の把握・分析や政策の企画立案等を推進するための取組の一環として、昨年度に引き続き、「地方創生☆政策アイデアコンテスト 2016」（以下「コンテスト」）を実施します。コンテストは「高校生以下の部」と「大学生以上一般の部」の2部門に分けて、地域の課題について RESAS を使って分析し、課題を解決する政策アイデアの提案を募るものです。

昨年度は、高校生以下の部で地方創生担当大臣賞を受賞した中学生の政策アイデアが、実際に地元自治体の政策として採用されるなど、コンテストの取組が、実際の事業等につながる例もありました。今年度も、地域の将来を担う学生・生徒の皆様が、地域を動かす原動力になることを期待しています。

つきましては、コンテストの実施について、チラシ等により、各教育委員会等に周知していただき、応募を呼び掛けていただきますよう、御協力をお願いします。なお、当局より後日、告知ポスターを各教育委員会あてに送付しますこと、申し添えます。

また、コンテストに先立ちまして、大学や高等学校等の教員を対象としたコンテストの研修会を開催します。詳細につきましては別紙開催概要の通りですので、都道府県及び政令指定都市等の教育委員会あてにご案内いただきますよう、よろしくお願いします。

< 参考 >

1. 昨年度応募実績

応募総数：907 件

高校生以下の部：206 件（中学生 29 件） 大学生以上一般の部：701 件（大学生 431 件）

2. RESAS 関連ウェブサイト

（1）「地方創生☆政策アイデアコンテスト 2016」ウェブサイト

<http://resas-portal.go.jp/>

（2）「地域経済分析システム（RESAS：リーサス）」ウェブサイト

<https://resas.go.jp/>（Google Chrome ブラウザよりご利用ください）

（3）「地域経済分析システム（RESAS：リーサス）」特集ウェブサイト

<http://www.kantei.go.jp/jp/singi/sousei/resas/index.html>（首相官邸ウェブサイト）

（照会先）

内閣官房 まち・ひと・しごと創生本部事務局

担当：浜村、堀口 電話：03-3581-4541

事 務 連 絡
平成 28 年 8 月 5 日

「地方創生☆政策アイデアコンテスト 2016」に係る教員向け研修会 開催概要

内閣官房 まち・ひと・しごと創生本部事務局
内閣府 地方創生推進室

内閣官房及び内閣府では、地方創生に関する取組の一環として、今年度も「地方創生☆政策アイデアコンテスト 2016」（以下「コンテスト」）を開催します。地域の未来を担う学生・生徒の皆様にご応募いただきたく、指導をされる教員の皆様向けに、コンテストの研修会を開催します。

研修会では、利用が応募の前提となる、「地域経済分析システム (RESAS: リーサス)」(以下「RESAS」)の操作方法や分析事例をご紹介します。加えて、大学における RESAS 活用の取組や、昨年度のコンテストで入賞した政策アイデアの作成指導にあたられた教員の方の取組の紹介等、コンテストへのご応募のご検討に際し、参考にしていただける内容を提供します。

つきましては、下記の通り詳細をご案内します。教員の皆様のご参加をお待ちしています。

記

1. 目的：

RESAS を教育現場で活用するとともに、その成果として、学生・生徒の政策アイデアのコンテストへの応募を目指す教員向けに、RESAS の操作方法や活用方法、教育現場における活用事例等を紹介すること。

2. 対象：

大学教員（地域経済分野、地域政策分野、統計分野等の教員）、高等学校地歴公民科教員、その他 RESAS の教育現場での活用を検討している大学・高等学校・高等専門学校等の教員

3. 日時と会場、募集人数：

北海道 日時：9月10日（土） 13：00～17：00

会場：北海道大学 人文社会科学総合教育研究棟 309 教室

〒001-0010 札幌市北区北 10 条西 7 丁目

募集人数：大学・高等専門学校 10 名 高等学校 20 名

東 北 日時：8月27日（土） 13：00～17：00

会場：東北大学 片平さくらホール 2 階会議室

〒980-8577 仙台市青葉区片平 2-1-1

募集人数：大学・高等専門学校 10 名 高等学校 各県 5 名

関 東 日時：8月20日（土） 13：00～17：00

会場：東京大学 伊藤謝恩ホール 地上 3 階中教室

〒113-0033 東京都文京区本郷 7-3-1

募集人数：大学・高等専門学校 10 名 高等学校 各都県 5 名

- 中 部 日時：8月27日（土） 13：00～17：00
会場：金沢大学 創立五十周年記念館 1階研修室
〒920-1192 金沢市角間町
募集人数：大学・高等専門学校 10名 高等学校 各県5名
- 近 畿 日時：9月3日（土） 13：00～17：00
会場：京都大学 楽友会館2階 会議・講演室
〒606-8316 京都市左京区吉田二本松町
募集人数：大学・高等専門学校 10名 高等学校 各府県5名
- 中 国 日時：9月3日（土） 13：00～17：00
会場：広島大学 東千田キャンパス 未来創生センター 2階 M201 講義室
〒730-0053 広島市中区東千田町中区東千田町 1-1-89
募集人数：大学・高等専門学校 10名 高等学校 各県5名
- 四 国 日時：9月10日（土） 13：00～17：00
会場：愛媛大学 城北地区 共通講義棟 B202 教室
〒790-8577 愛媛県松山市道後樋又 10番 13号
募集人数：大学・高等専門学校 10名 高等学校 各県5名
- 九 州 日時：9月10日（土） 13：00～17：00
会場：九州大学 21世紀交流プラザ多目的ホール
〒819-0395 福岡市西区元岡 744
募集人数：大学・高等専門学校 10名 高等学校 各県5名

4. 議事次第（全会場共通）：

別添1「『地方創生☆政策アイデアコンテスト2016』に係る教員向け研修会議事次第」参照

5. 持参いただきたい物：

Wi-Fiに接続可能で、かつGoogle ChromeをインストールしたモバイルPC

※ 各会場のWi-Fiに接続してRESASを使用していただきます。スマホやタブレットではRESASが正常に起動しないため、必ずモバイルPCをお持ちください。

6. 申込方法：

別添2「『地方創生☆政策アイデアコンテスト2016』に係る教員向け研修会参加申込書」に必要事項を記入の上、j.resas@cas.go.jp までメールで送付。

申込締切：各会場、開催日の3営業日前の17：00【厳守】

※ 申込書はコンテストサイト(<http://resas-portal.go.jp/>)からダウンロードできます。

※ 各会場、応募者多数の場合は、都道府県のバランス等を考慮した上で調整し、参加者を決定します。調整の結果は研修会の2営業日前までにメールにてご連絡します。

7. 問合せ先：

地方創生☆政策アイデアコンテスト2016 事務局

電 話：03-5817-3302 メール：j.resas@cas.go.jp

以上

「地方創生☆政策アイデアコンテスト2016」に係る教員向け研修会 議事次第【別添1】

内 容		詳 細
1	開会	研修の目的/ゴール説明
2	RESAS及び政策アイデアコンテストについて	RESASの特徴/RESASを活用した活動 各マップの概要説明 コンテストの目的/意義/コンセプト
3	分析事例の紹介と分析手法について	事例を基にした分析アプローチの説明 (※2015年度受賞作品の分析アプローチ概要)
4	グループワーク（居住地等の地域を題材に）	居住地等の地域を題材にしたグループワーク
5	教育現場におけるRESASの活用事例の紹介	講師① 金沢大学 松浦 義昭 講師 講師② 大口明光学園高等学校 豊 景 教諭
6	閉会	

※ 1 5は動画上映による紹介です（関東会場のみ講師登壇）。

※ 2 これらの内容は現時点での案であり、当日変更になる場合がありますので、ご注意ください。

「地方創生☆政策アイデアコンテスト2016」教員向け研修会 参加申込書

※記入に当たっては「記載例」シートをご参照ください。

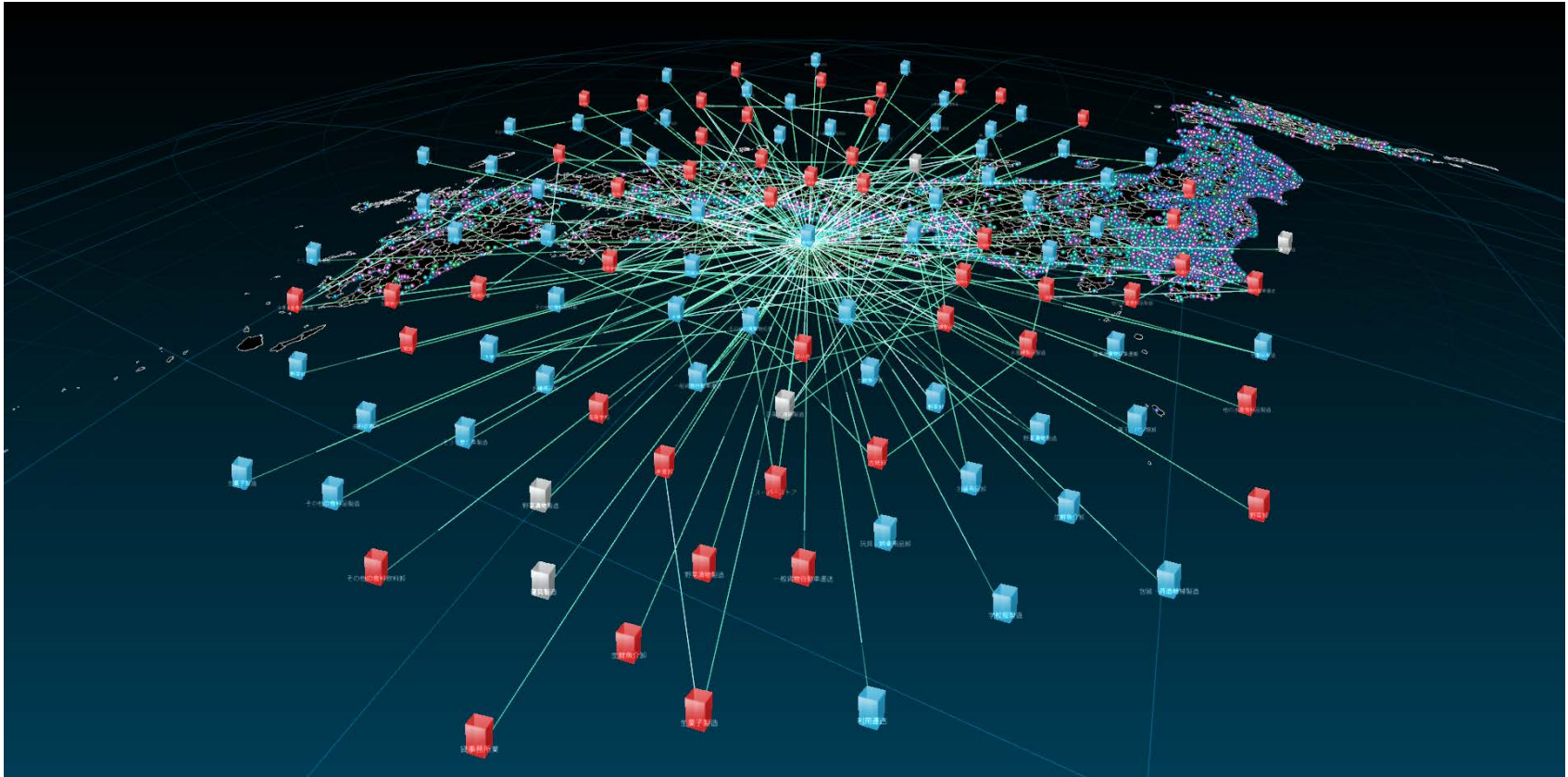
所属	教育機関の種類		
	教育機関名		
	教科/専攻		
	(その他の方は詳細をご記入ください)		
	部活動/サークル/ゼミ		課外活動での利用をご検討の場合はご記入ください
ご参加者情報	氏名		
	住所		
	連絡先 (メールアドレス)		
参加希望の会場			詳細は開催概要をご参照ください
参加目的			
(その他の方は詳細をご記入ください)			

↓すべてご対応可能であることをご確認の上、お申し込みください

応募条件の 確認	ノートパソコンの持ち込み		
	GoogleChromeのインストール		
	無線LAN・WiFiの利用		

応募条件を満たしていません

地域経済分析システム（**RESAS**）について



平成28年 8 月

内閣官房まち・ひと・しごと創生本部事務局

1. システムの特徴

(1) 誰もが使える、わかりやすい画面操作

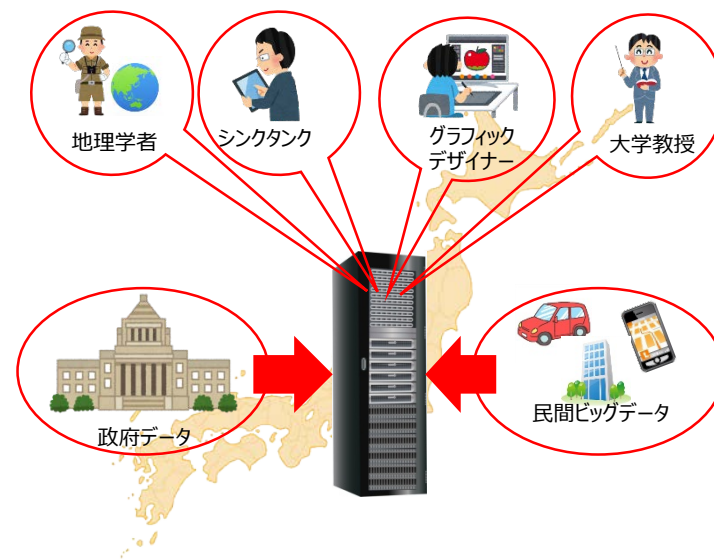
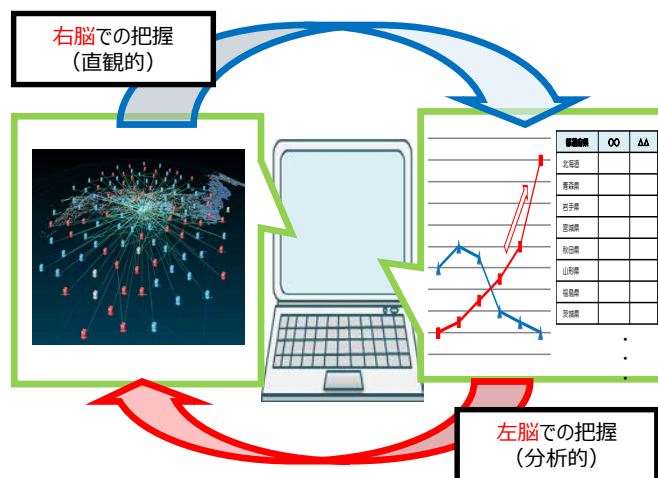
- 右脳（直感）と左脳（論理）で理解できるデータ・ビジュアライゼーション（データ可視化）
- 「鳥の目→虫の目」で可視化

(2) 日本全体のデータ利活用コストの低減

- 勘や経験や思い込み（KKO）から、データに基づく政策立案を支援（自治体職員は分析事例を共有可）
- オープンデータを通じて地域住民による地方創生を支援

(3) 永続的に進化し続けるシステム

- 地方創生に役立つ政府・民間のビッグデータを追加・更新
- 官民ビッグデータのプラットフォームとして進化・発展



2. RESASのマップ一覧

1. 産業マップ

- 1-1. 全産業花火図 (※)
- 1-2. 産業別花火図 (※)
- 1-3. 企業別花火図 (※)
- 1-4. 稼働力分析
- 1-5. 中小・小規模企業財務比較
- 1-6. 特許分布図
- 1-7. 事業所立地動向
- 1-8. 輸出入花火図
- 1-9. 海外への企業進出動向

2. 地域経済循環マップ

- 2-1. 地域経済循環図
- 2-2. 生産分析
- 2-3. 分配分析
- 2-4. 支出分析

3. 農林水産業マップ

- 3-1. 農業マップ
 - 3-1-1. 農業花火図
 - 3-1-2. 農産物販売金額
 - 3-1-3. 農地分析
 - 3-1-4. 農業者分析
- 3-2. 林業マップ
 - 3-2-1. 林業総収入
- 3-3. 水産業マップ
 - 3-3-1. 海面漁獲物販売金額

4. 観光マップ

- 4-1. From-to分析 (滞在人口)
- 4-2. 滞在人口率
- 4-3. メッシュ分析 (流動人口)
- 4-4. 目的地分析
- 4-5. 外国人訪問分析
- 4-6. 外国人滞在分析
- 4-7. 外国人メッシュ分析
- 4-8. 外国人入出国空港分析
- 4-9. 外国人移動相関分析
- 4-10. 外国人消費花火図
- 4-11. 外国人消費分析

5. 人口マップ

- 5-1. 人口構成
- 5-2. 人口増減
- 5-3. 人口の自然増減
(地域少子化・働き方指標 (散布図))
- 5-4. 人口の社会増減
- 5-5. 将来人口推計

6. 消費マップ

- 6-1. 消費花火図
- 6-2. From-to分析 (消費動向)

7. 自治体比較マップ

- 7-1. 経済構造
 - 7-1-1. 企業数
 - 7-1-2. 事業所数
 - 7-1-3. 従業者数
 - 7-1-4. 製造品出荷額等
 - 7-1-5. 年間商品販売額
 - 7-1-6. 付加価値額
 - 7-1-7. 労働生産性
- 7-2. 企業活動
 - 7-2-1. 創業比率
 - 7-2-2. 黒字赤字企業比率
 - 7-2-3. 経営者平均年齢 (※)
- 7-3. 労働環境
 - 7-3-1. 有効求人倍率
 - 7-3-2. 一人当たり賃金
- 7-4. 地方財政
 - 7-4-1. 一人当たり地方税
 - 7-4-2. 一人当たり市町村民税法人分
 - 7-4-3. 一人当たり固定資産税

黒字：従来メニュー

赤字：第Ⅱ期開発3次リリース分

※ 国および地方自治体の職員が一定の制約の下で利用可能な「限定メニュー」

3. 本システムにより得られる効果

(1) 【中立性・客観性】データに基づく政策意思決定

経験や勘に基づく、旧来型の意思決定システムから、データや「見える化」された企業間取引等に基づく、より客観的・中立的な政策意思決定システムへの転換が促進される。

(2) 【ベンチマーク・比較】立ち位置の確認、他の自治体と比較

全国平均や他の自治体と比べ、自らの「立ち位置（ランキング）」を確認できる。また、講じた施策の効果を時系列で追いかけることも可能。他の自治体と比較することもできる。

(3) 【重点化・効果的支援】「地域中核企業」の候補企業の抽出

地域経済を支える「地域中核企業」の候補企業を、自治体の判断基準で自由に抽出することができる。これにより、より効率的かつ効果的な政策資源の投入が可能となる。

(4) 【スピード】施策のPDCAサイクルの加速化

自治体が講じた施策の効果をより短期間で把握すること（政策評価）ができるため、施策のPDCAサイクルをより加速化することで、より効率的かつ効果的な政策立案につながる。

(5) 【ギャップ】地域経済の現状と施策のギャップの把握

国・都道府県・市町村の施策を一覧できる「**施策マップ**」と一緒に見ることで、地域経済の現状と自治体が講じている施策の「ギャップ」を把握できる。

(※) 施策マップ → https://www.mirasapo.jp/measure_map/

4. RESASの普及活動①政策立案ワークショップ等

地方創生☆RESASフォーラム2015

「ビッグデータが変える、地方と国の未来」と題して、RESASの可能性について、政府、企業、学識経験者が議論。

また、地方自治体によるRESASの先進的な活用事例について、専門家の講評とともに紹介。

あわせて、第Ⅱ期開発1次リリースを行った。

【日時】2015年9月15日（火）

13:00～16:20

【会場】日経ホール（東京都千代田区）

【参加総数】432名

〔定員を大きく上回る**1,441名**が応募
インターネット中継で**43,466名**が視聴〕

○<http://expo.nikkeibp.co.jp/bdc/resas/2015/>



石破大臣が講演の様子

地方創生☆RESAS地域セミナー

RESASが目指すものやその可能性、先進的な活用事例、今回RESASに追加となる新しいマップ（機能）について、広く国民の皆様方に知っていただくことを目的として全国10地域で開催。

【開催期間】2015年9月18日（金）～10月13日（火）

【開催地】札幌市、仙台市、さいたま市、名古屋市、富山市、
大阪市、広島市、高松市、
福岡市、那覇市

【参加総数】3,520名

〔一般の部 **1,731名**
自治体の部 **1,789名**〕

○<http://nkbp.jp/resas10>



10/8（木）関東会場の様子

政策立案ワークショップ

地方自治体に産業・観光・人口の有識者を派遣し、RESASを活用した政策立案等に関して議論を行うとともに、分析へのアドバイスを行う。

当日の動画を全国の自治体職員に配信し、RESASの活用に関する知識やノウハウの共有を図る。年度内6回開催。 8/11（火）うきは市の様子



【開催スケジュール】

8月11日（火） 第1回福岡県うきは市
10月23日（金） 第2回山形県酒田市
11月20日（金） 第3回愛媛県新居浜市、西条市
11月27日（金） 第4回北海道帯広市
1月29日（金） 第5回島根県松江市
2月24日（水） 第6回三重県四日市市

出前講座

地域の未来を担う学生に向けたRESASの操作説明やワークショップを通じて、地域の未来を考える機会を提供。

【開催実績】延べ24校（2015年10月～2016年1月）

○高校・高専

品川女子学院、東海大学付属仰星高校、福井工業高等専門学校、
八重山・商工・農林高校、沖縄工業高等専門学校、辻高校、池田高校

○大学

茨城大、昭和女子大、大阪大・京都大、皇學館大、千葉大、摂南大、
東北公益文科大、福井県立大、岡山大、金沢大、立教大

5. RESASの普及活動②地方創生☆政策アイデアコンテスト2015

RESASを活用して自らの地域を分析し、地域を元気にするような政策アイデアを国民から募集

○募集区分：高校生以下の部／大学生以上一般の部 募集期間：平成27年9月15日(火)～11月15日(日)

○最終審査：平成27年12月13日(日) 会場：東京大学 伊藤国際学術研究センター 伊藤謝恩ホール



応募総数 907件! 高校生以下の部：206件（中学生29件） 大学生以上一般の部：701件（大学生431件）

地方創生担当大臣賞



【高校生以下の部】
福島市立岳陽中学校
イノベーション部
＜福島県福島市＞



【大学生以上一般の部】
筑波大学社会工学域・
都市計測実験室
＜北海道津別町＞



石破地方創生担当大臣と受賞者全員で記念撮影

優秀賞

【高校生以下の部】

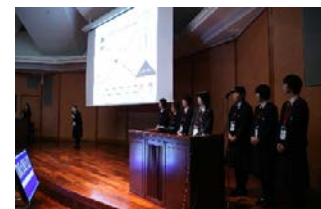
大口明光学園高等学校・チーム高2B＜鹿児島県伊佐市＞

【大学生以上一般の部】

株式会社ビジネスクロス・長野県諏訪チーム＜長野県諏訪地域＞

協賛企業賞

徳島県庁リーサス活用実践チーム＜徳島県
神山市・美波町＞、上田昭弘（基山町商
工会）＜佐賀県基山町＞、チーム24分です
むまち＜東京都西東京市＞、名古屋大学大
学院情報科学研究科・尾張御庭番衆＜岐
阜県坂祝町、静岡県御殿場市＞、高橋涼
花（福島県立ふたば未来学園高等学校）
＜福島県広野町＞、三浦奈々美（仙台白
百合学園高等学校）＜宮城県仙台市＞



プレゼンの様子



400名収容の会場は満員

コンテストの動画はYouTube内まち・ひと・しごと創生本部事務局公式チャンネルで公開中

<https://www.youtube.com/watch?v=gogcSnPYIkU>（151213地方創生☆政策アイデアコンテスト2015 で検索）

その
後

福島市立岳陽中学校イノベーション部の政策アイデアが地方創生加速化交付金の対象に！！（H28.3.18決定）

福島県北5市町誘客推進事業（交付予定額：9,100千円 対象市町：福島市、伊達市、桑折町、国見町、川俣町）
5市町が誘客推進協議会を設立し、岳陽中学の提案した観光モニターツアーを実施し、強みや改善点の洗い出し等を行う。

6. RESASにより芽生えた地域における新しい動き

○地域住民がRESASを使って自分の故郷や地域を分析して、インターネット上で投稿したり、RESASを見ながら地域について語り合うなど、各地のNPOや地域住民による新しい動きを創出。



6/11(木) 主催：合同会社いとへん
「RESASって何？どうやって地域に活かせるの？」（三鷹市）



7/11(土) 主催：国立RESAS研究会
「RESAS BAR 地方創生まちづくり勉強会 @国立」



7/12(日) 主催：好齡ビジネスパートナーズ
「データを活かして地方創生アイデアソン！
～地域経済分析システム「RESAS」活用講座～」（三鷹市）



10/18(日) 主催：Code for Tokyo
Civic Hack Day「RESASを使って地域の課題を発見しよう！」



11/26(木)
主催：チーム24分ですむまち西東京
「西東京RESASカフェ」



12/10(木) 主催：NPO法人マイスタイル
「BAR RESAS」第3回（RESAS×観光）
（小平市）
<http://mystyle-kodaira.net/event/barresas/>

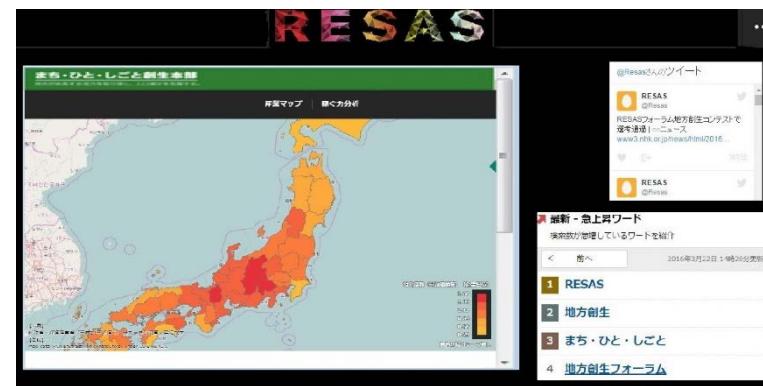
7. RESASの今後の方向性について（平成28年度）

- 平成27年4月のリリース以降、RESASは「地方自治体の政策意思決定支援ツール」として、「勘と経験と思い込み（KKO）」から「データに基づく政策意思決定」への移行するのを支援。今や、**地方創生の各種交付金の目標設定やPDCAに欠かせないツール**となっている。
- 全都道府県から907件もの応募があった「地方創生☆政策アイデアコンテスト2015」など、**地域住民がRESASを使って地域の将来を考え、互いに語り合う新たな動きも芽生えつつある。**
- データを使って地域の課題を「見える化」し、課題解決の糸口とする、そうした取組を積極的に支援していくため、RESASは、平成28年度、以下のような進化・発展を目指していく。

1. 開発（第Ⅲ期開発）

- ◆ まちづくり、医療福祉など、**新たなマップ・データ追加**
- ◆ マップの重ね合わせ（**マッシュアップ**）による新しい分析手法
- ◆ 他のブラウザやタブレットに対応（**インターフェイス改善**）
- ◆ 利用者のニーズに応じた画面設計、情報共有機能（**ダッシュボード**）

ダッシュボード表示イメージ



2. 普及促進

- ◆ 「いつでも、どこでも、誰でも」学べる「**Eラーニングシステム**」及びEラーニングでRESASの習熟度を測る「**RESASマスター制度**」
- ◆ 地域学習に役立つ、教育機関向けRESAS教材の開発
- ◆ 「地方創生☆政策アイデアコンテスト2016」（1月）
- ◆ 地域セミナー、政策立案ワークショップ等の開催（継続）

Eラーニングシステム・RESASマスター制度のイメージ



内閣官房 まち・ひと・しごと創生本部事務局 ビッグデータチーム

マップや機能： 堀、大村、花澤

その他： 松本、浜村、堀口

(電話) 03-3581-4541

(メール) g.resas@cas.go.jp

うちらにまかせる！ 地元の未来！



地方創生★政策アイデア コンテスト 2016

アイデア求む！

高校生以下の部

大学生以上一般の部

それぞれ募集！

あなたが暮らす、または、ゆかりのある地域の現状・課題について
地域経済分析システム(RESAS)を使って分析し、政策アイデアをご提案ください。

募集期間：平成28年10月1日(土)～11月13日(日)

表彰内容：地方創生担当大臣賞 各1点
優秀賞 各1点

応募の詳細、受付はこちらから

地方創生政策アイデアコンテスト

検索

<http://resas-portal.go.jp/>



「地方創生★政策アイデアコンテスト2016」募集要項

募集テーマ

あなたが暮らす、またはゆかりのある地域の現状・課題について、「地域経済分析システム(RESAS:リーサス)」を使って分析し、そのうえで解決策となるような政策アイデアをご提案ください。あなたの地域の未来をよりよく変えていく、創意あふれるご提案をお待ちしています。

例: ・地元の地域経済を〇〇産業で元気にする ・地域に新たな〇〇産業を生み出す
・地域への移住者を〇〇で増やす
・〇〇で地域の住環境を改善し、人口減少・少子高齢化を解決する 等

提案構成

提案には、以下の内容を必ずご記載下さい。

- ①あなたの感じる地方の課題(課題認識)
- ②RESASによる分析(現状分析)
- ③RESASによる分析に基づき、考えられる政策アイデア(解決策の提示)

募集期間

2016年10月1日(土)～11月13日(日)

募集区分

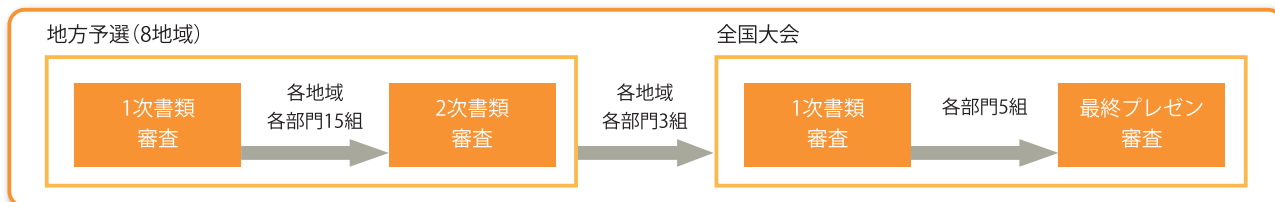
●高校生以下の部 ●大学生以上一般の部 ※複数人のグループでの応募も可能です(学校やクラスでの応募も可能です)。

最終審査日時と会場

日時: 2017年1月21日(土) 12:30～15:30(予定) 会場: 東京大学伊藤謝恩ホール(定員400名)

審査フロー

今年度は、全国8地域で地方予選を実施します。地方予選通過者は、全国大会に進みます。



全国8地域の区分は次の通りです。分析の対象とした自治体が属する地域の予選に登録して下さい。

- | | |
|--|---|
| ① 北海道 | ⑤ 近畿(福井県、滋賀県、京都府、大阪府、兵庫県、奈良県、和歌山県) |
| ② 東北(青森県、岩手県、宮城県、秋田県、山形県、福島県) | ⑥ 中国(鳥取県、島根県、岡山県、広島県、山口県) |
| ③ 関東(茨城県、栃木県、群馬県、埼玉県、千葉県、東京都、神奈川県、新潟県、山梨県、長野県、静岡県) | ⑦ 四国(徳島県、香川県、愛媛県、高知県) |
| ④ 中部(富山県、石川県、岐阜県、愛知県、三重県) | ⑧ 九州・沖縄(福岡県、佐賀県、長崎県、熊本県、大分県、宮崎県、鹿児島県、沖縄県) |

評価のポイント

- | | |
|-------------------------------------|------------------------------|
| ① RESASを十分に活用しているか | ④ 政策アイデア企画の際に、独自の考えを盛り込んでいるか |
| ② RESASに限らず、分析・提案に必要なデータや情報を利用しているか | ⑤ 地域の将来の潜在的な可能性についての視点があるか |
| ③ データに基づき、地域の現状や課題を十分に捉えているか | ⑥ 実現に向けた、現実的で前向きな提案となっているか |

表彰

高校生以下の部、大学生以上一般の部それぞれで地方創生担当大臣賞1点と優秀賞1点を表彰いたします。

応募／問合せ先

ご応募、お問合せは、以下のURLか電話番号からお願いいたします。

ご応募・お問合せはこちらです ▶ <http://resas-portal.go.jp/> ☎ 03-5817-3302

※ご応募はWEBのみとなります

実施主体

主 催: 内閣府地方創生推進室[事務局: デロイトトーマツコンサルティング合同会社]

参 考

◆地域経済分析システム(RESAS:リーサス)について



RESASは、地域経済に関する様々な官民のビッグデータ(産業、人口、観光、農業等)をわかりやすく「見える化(可視化)」し、地方自治体による様々な取り組みを情報面・データ面から支援するため、平成27年4月より国が提供しているシステムです。

<https://resas.go.jp/> (※Google Chromeブラウザでご利用ください)