

法 学 号 外  
平成 28 年 6 月 6 日

各 私 立 学 校 長 様  
(幼・小)

岩手県総務部法務学事課私学・情報公開課長

第 28 回「全国児童水辺の風景画コンテスト」作品募集のご案内について  
このことについて、別添のとおり通知がありましたので、お知らせします。  
なお、応募を希望される場合は、平成 28 年 7 月 1 日（金）から平成 28 年 9 月 30 日  
（金）までの期間内に事務局あて直接申し込み願います。

【担当】私学振興担当 中村

電話 019-629-5041 FAX019-629-5049

メールアドレス: AH0007@pref.iwate.jp

2016年（平成28年）6月1日

都道府県教育委員会  
市区町村教育委員会  
都道府県庁（私学事務主管・義務教育課）  
幼稚園・保育園協会・連盟　ご担当者各位

公益財団法人ヤマハ発動機スポーツ振興財団  
事務局

## 第28回「全国児童 水辺の風景画コンテスト」作品募集のご案内

公益財団法人ヤマハ発動機スポーツ振興財団では、子どもたちが水辺に出かけ、新たな発見・体験する機会を創出するとともに、表現することを通じて感性を育むことを目的に「全国児童 水辺の風景画コンテスト」を平成元年より毎年開催しております。

第28回を迎える今回も、平成28年7月1日～9月30日の期間、小学生以下の子どもたちが描いた作品を募集いたします。

つきましては、お手数をおかけいたしますが、管轄の小学校・特別支援学校・幼稚園・保育園・認定子ども園等へのご案内をお願いいたします。

ご案内いただく際には、添付の学校長・園長宛の案内状をご利用ください。

今後とも、当財団へのご理解、ご協力の程よろしくお願い申し上げます。

### ※この案内の送付先

都道府県および市区町村の教育委員会、都道府県庁の私学事務主管・義務教育課に該当する部署、幼稚園・保育園連盟等に該当する団体にお送りしています。

原則として、小学校・特別支援学校・幼稚園・保育園・認定子ども園等へは直接送付はしておりません。

### ※募集ちらしの枚数不足の場合

学校・園の部数に相当すると思われる数量の募集案内ちらしを同封しておりますが、不足した場合の追加発送につきましては、当コンテスト窓口まで追加枚数をご連絡ください。

TEL 0538-23-8700（お問い合わせ受付：9:00～12:30、13:30～17:00　土日を除く）

募集ちらしの追加発送のご依頼の際は、コンテスト事務局 0538-23-8700 までお知らせください。

主催団体： 公益財団法人ヤマハ発動機スポーツ振興財団（YMFS）：事務局 平塚  
〒438-8501 静岡県磐田市新貝2500番地

Tel：0538-32-9827 / Fax：0538-32-1112 / ホームページ：<http://www.ymfs.jp/>

2016年(平成28年)6月1日

小学校・特別支援学校 校長 各位  
保育園・幼稚園・認定こども園 園長 各位

公益財団法人ヤマハ発動機スポーツ振興財団  
事務局

## 第28回「全国児童 水辺の風景画コンテスト」作品募集のご案内

公益財団法人ヤマハ発動機スポーツ振興財団では、子どもたちが水辺に出かけ、新たな発見・体験する機会を創出するとともに、表現することを通じて感性を育むことを目的に「全国児童 水辺の風景画コンテスト」を平成元年より毎年開催しております。

第28回を迎える今回も、平成28年7月1日～9月30日の期間、小学生以下の子どもたちが描いた作品を募集いたします。

四方を海に囲まれた日本において、子どもたちが自然体験活動を通して海や川、湖などの水辺にでかけ、「見る」「聞く」「嗅ぐ」「味わう」「触る」ことで感じる自然の大きさや美しさ、そしてさまざまな体験を通じた喜びや思い出などを、子どもらしい感性で元気に素直に絵に表現することは、豊かな感性を育む上で非常に大切であると考えています。ぜひ、これを機会に子どもたちと水辺に足を運び、見たこと感じたことを絵に描いていただきたいと思います。

子どもたちの元気で生き生きとした作品のご応募をお待ちしています。

### ■ 作品の応募先・お問い合わせ

〒437-1117 静岡県袋井市松原2455-2 第28回「全国児童 水辺の風景画コンテスト」係

Tel. 0538-23-8700 (お問い合わせ受付:9:00～12:30、13:30～17:00 土日を除く)

### ■主催

公益財団法人ヤマハ発動機スポーツ振興財団(YMFS)事務局 担当:平塚

〒438-8501 静岡県磐田市新貝2500番地

Tel:0538-32-9827 Fax:0538-32-1112 ホームページ:<http://www.ymfs.jp/>

2016年(平成28年)6月1日

## 第28回『全国児童 水辺の風景画コンテスト』作品募集のご案内 ～海や水辺に出かけて思い出に残る発見や体験をしよう！～

公益財団法人ヤマハ発動機スポーツ振興財団(Yamaha Motor Foundation for Sports)は、小学生以下の児童・幼児を対象とした第28回「全国児童 水辺の風景画コンテスト」を開催します。

当コンテストは、子どもたちが水辺に出かけ、新たな発見・体験する機会を創出するとともに、表現することを通じて感性を育むことを目的に、平成元年より毎年実施しています。

今回も、子どもたちが水辺で発見・体験したことを生き生きと描いた作品を下記の日程で募集します。全国から寄せられた作品からは、「文部科学大臣賞」「国土交通大臣賞」「環境大臣賞」「農林水産大臣賞」をはじめとする賞典を合計600点選出します。子どもたちが描いた元気な作品の応募をお待ちしています。

応募期間 : 平成28年7月1日(金)～9月30日(金) ※必着  
最終審査会 : 平成28年10月25日(火) (東京都台東区 日展会館)  
結果発表 : 平成28年11月2日(水) (ホームページおよび書面にて)

審査員長 工藤和男画伯(一般社団法人創元会会長、公益社団法人日展会員)のコメント

子どもたちの感性を磨くという意味で、絵を描く環境を整えることはとても重要な役割を担っていると感じています。また、社会環境や自然環境の変化により子どもたちが自然に触れる機会がずいぶん減っている中、自然と親しむことはとても重要であります。今年で28回を迎える本コンテストを通じて、多くの子どもたちが創作活動への意欲と、自然への興味を持っていただけることを願っています。

### 第27回「全国児童 水辺の風景画コンテスト」最優秀賞作品 (学年は平成27年度)

#### ●文部科学大臣賞



「シーカヤック」

三瀬 瑞稀 さん(小6)

#### ●国土交通大臣賞



「ふねしゅっこう」

尾形 鳳椛 さん(年長)

#### ●環境大臣賞



「うみっておもしろい」

赤坂 知紗 さん(年長)

#### ●農林水産大臣賞



「伊豆稲取のエビ網漁」

本間 暖大 さん(小6)

※第27回の入賞作品につきましては、当財団ホームページをご覧ください。<http://www.ymfs.jp/>

※裏面のコンテスト概要もご覧ください

#### ■ 作品の応募先・お問い合わせ

〒437-1117 静岡県袋井市松原2455-2 第28回「全国児童 水辺の風景画コンテスト」係 Tel. 0538-23-8700

主催: 公益財団法人ヤマハ発動機スポーツ振興財団 担当: 平塚 TEL:0538-32-9827 FAX:0538-32-1112

[www.ymfs.jp](http://www.ymfs.jp)

公益財団法人 ヤマハ発動機スポーツ振興財団 (YMFS)

〒438-8501 静岡県磐田市新井 2500  
TEL: 0538-32-9827 FAX: 0538-32-1112

Yamaha Motor Foundation for Sports (YMFS)

2500 Shingai, Iwata, Shizuoka, 438-8501 Japan  
Tel: +81 538 32 9827 Fax: +81 538 32 1112

《コンテスト概要》

対象	小学生および幼児
テーマ	海や川・湖・港などの景色や仕事風景、水辺で体験したこと、船やボートなどの乗り物、水辺に棲む生き物など
応募期間	平成28年7月1日(金)～平成28年9月30日(金) ※必着
応募規定	<p>・応募作品は四ツ切サイズ(54cm×38cm)の画用紙、もしくは同サイズ用の紙</p> <p>・水彩・パステル・クレヨン・色鉛筆・版画など画材は自由</p> <p>※標語など文字は入れないでください</p> <p>※1人1点とし、応募者本人が描いた未発表作品に限ります</p> <p>※過去入賞作品の模倣・酷似と認められる作品は、受賞決定後であっても賞を取り消す場合があります</p>
応募方法	<p>・応募用紙は、別添応募用紙、募集リーフレット、または、当財団ホームページよりダウンロードしたものを使用</p> <p>・応募用紙はコピーして利用可(拡大・縮小コピーはしないでください)</p> <p>・応募用紙に必要事項を記入の上、作品裏面右下に貼付し下記の応募宛先に郵便または宅配便にて送付</p>
応募宛先	〒437-1117 静岡県袋井市松原2455-2 第28回「全国児童 水辺の風景画コンテスト」係 Tel. 0538-23-8700 (お問合せ受付: 9:00～12:30、13:30～17:00(土日を除く))
審査方法	工藤和男画伯(一般社団法人創元会会長、公益社団法人日展会員)を審査員長とする、画家、後援各省・団体の審査員によって厳正に審査
審査日程	平成28年10月25日(火)
結果発表	平成28年11月2日(水) 当財団のホームページにて発表 <a href="http://www.ymfs.jp/">http://www.ymfs.jp/</a> 応募いただいた団体の担当者・保護者の方宛に書面でも発送いたします。2週間経過後も届かない場合は、お手数ですがコンテスト事務局までお問い合わせ下さい。(TEL 0538-23-8700)
賞典	<p>●入賞 37点</p> <p>最優秀賞(4点): 文部科学大臣賞、国土交通大臣賞、環境大臣賞、農林水産大臣賞</p> <p>特別賞(6点): 審査員長賞、日本マリン事業協会会長賞、日本ユネスコ協会連盟賞 日本マリーナ・ビーチ協会会長賞、ジャパンゲームフィッシュ協会会長賞、ヤマハ発動機賞</p> <p>優秀賞(27点): 幼児部門 : 金・銀・銅賞 各3点 小学校低学年部門 : 金・銀・銅賞 各3点 小学校高学年部門 : 金・銀・銅賞 各3点</p> <p>●秀作 263点 ※1次・2次審査通過作品</p> <p>●佳作 300点 ※1次審査通過作品</p> <p>※主催団体である公益財団法人ヤマハ発動機スポーツ振興財団設立10周年を記念して賞典数を100点増加しました</p>
作品返却	<p><u>返却希望連絡があった場合のみ、ゆうパックの送料着払いにて返却可能です</u></p> <p>※ 審査結果送付の際に返却の希望を確認します</p> <p>※ 平成29年3月中旬までに返却の予定です</p> <p>※ 着払い料金の目安は、こちら(<a href="http://www.ymfs.jp/">http://www.ymfs.jp/</a>)からご確認できます</p> <p>※ 返却した作品は他のコンテストに応募できません</p>

※コンテスト詳細につきましては、当財団ホームページをご覧ください。 <http://www.ymfs.jp/>

# 第28回「全国児童水辺の風景画コンテスト」応募について

応募期間：平成28年7月1日(金)～9月30日(金) ※必着

■ 応募規定 応募作品は四つ切サイズ(54cm×38cm)の画用紙、色鉛筆・色鉛筆・版画など画材は自由

- ※ 水彩・パステル・クレヨン・色鉛筆・版画など画材は自由
- ※ 糊語など文字は入れないでください
- ※ 1人1点とし、応募者本人が描いた未発表作品に限ります
- ※ 過去入賞作品の模倣・酷似と認められる作品は、受賞決定後であっても賞を取り消す場合があります

■ 応募上の注意 ※ 賞状に記載する応募者氏名、賞状等のお届け先となる住所、電話番号、FAX番号は正しくご記入ください

- ※ 記入事項に漏れのある場合は無効となります。特に「作品の説明」は審査の対象となります
- ※ 四つ切サイズよりも小さい用紙に描いた場合は、四つ切サイズと同等の紙に貼付のうえ送付してください

## 《応募用紙の貼付場所》



※ 応募用紙はコピーしてご利用できます(拡大・縮小コピーは不可)

## 《作品の返却について》

返却希望連絡があった場合のみ、ゆうパックの送料着払いにて返却可

- ※ 審査結果送付の際に返却の希望を確認します
- ※ 平成29年3月中旬までに返却の予定です
- ※ 着払い料金の目安は、こちら (<http://www.ymms.jp/>) から確認できます
- ※ 返却作品は他のコンテストに応募できません

◎ 応募作品の使用に関するあらゆる権利(ホームページ、機関紙、出版物への掲載等)は公益財団法人ヤマノ発動機スポーツ振興財団に帰属します

◎ ご提供いただいた個人情報(当財団の個人情報保護方針に基づき、本コンテスト以外には使用しません) ※ 個人情報保護方針: <http://www.ymms.jp/privacy/>

◎ 応募者の氏名、学年、所属団体、居住地(市区町村まで)、作品名、作品の説明および表彰式にて撮影した写真は、当財団のホームページやツール、結果通知の発送物等に使用します

◎ 作品発送時の事故・破損についての責任は負いかねます

お問い合わせ先：第28回「全国児童水辺の風景画コンテスト」係

〒437-1117 静岡県袋井市松原2455-2  
Tel. 0538-23-8700

受付時間：9：00～12：30、13：30～17：00(土日を除く)

■ 応募先 〒437-1117 静岡県袋井市松原2455-2 Tel. 0538-23-8700

## ■ 応募方法

- 第28回「全国児童水辺の風景画コンテスト」係
- 応募用紙に必要事項を記入し、作品裏面の右下に貼付して郵便または宅急便にて送付してください
- 団体でまとめて応募する場合 作品ごとに応募用紙の全項目をご記入ください 応募者一覧の回封は必要ありません
  - ご家庭で応募する場合 「団体応募記入欄」以外の項目をご記入ください
- ＜キリリ線＞

## 第28回「全国児童水辺の風景画コンテスト」応募用紙

受付 No. (事務局記入欄)

大枠内はすべてご記入ください

※ 審査や結果連絡に必要のため、すべての項目を正確にご記入ください。不備がありますと、審査やご連絡ができません

※ 学校や園などでまとめて応募する場合は、自宅住所は市区町村までの記入のみになります

フリガナ	(セ)	(メイ)	性別	男・女	年齢	歳
フリガナ						
自宅住所	都・道 府・県					
通っている学校・園名	市・区・町・村立					
作品の題名						
作品の説明 いつどこで、どんな体験をした時の絵ですか? (できるはおおきさんの言葉でお書き下さい)						
みなさんの作品は だれとどこに行つて かいたのですか? (あてはまるものに○)	かぞくと行った ・ とむだちと行った ・ 学校や園の活動で行つた ・ 地域のイベントで行つた 海 ・ 川 ・ 湖 ・ 池 ・ 沼 ・ 田んぼ ・ 港 ・ 魚市場 ・ プール ・ 水族館 ・ 動物園 ・ 公園 ( )					

団体応募記入欄	※ 団体(学校・幼稚園・保育園・絵画教室等)でまとめて応募する場合は、審査結果の連絡先をご記入ください。(用紙をコピーする前に記入されることをお祈りします)			
応募団体名				
ご担当名 (フリガナ)				
団体住所	〒 都・道 府・県			
電話番号	( ) ( ) ( ) ( ) ( ) ( )	FAX番号	( ) ( ) ( ) ( ) ( ) ( )	

応募用紙は、かならず裏の右下にはってください



# 第28回 全国児童

# 水辺の風景画コンテスト

## 作品募集

お母さん、お父さん、おじいさん、おばあさん、みんなと一緒に出かけて「思い出に残る発見や体験」をしよう！  
募集期間 7月1日(金)～9月30日(金)

山口県大島郡周防大島町立久美保育所のみなさん



**あそび**  
神奈川県  
中村 心海さん  
「家族と行った江ノ島の海」



**たいけん**  
神奈川県  
榑水 結子さん  
「海が静か！やまでの釣りがおもしろい」



**みなと**  
高知県  
山本 直尊さん  
「海の幸」

**のりもの**  
鹿児島県  
坂東 悠希さん  
「港にとまる—そこの船」



**さかなつり**  
徳島県  
徳永 侅芽さん  
「さかなつり」



**いきもの**  
静岡県  
澤田 大雅さん  
「水族館で見た事」



**せいかん**  
鹿児島県  
細川 爽楽さん  
「おれの夏休み」

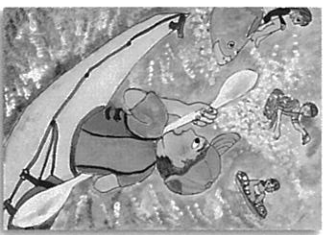


**いし**  
兵庫県  
北居 由鈴名さん  
「桜島を望む  
ハイパー  
ドラゴン」

作品は第27回入賞作品の一部です

### 第27回「全国児童 水辺の風景画コンテスト」最優秀賞

#### —文部科学大臣賞—



【シーカヤック】 三瀬 瑞稀さん  
愛媛県西予市立野村小学校 6年(12歳)  
夏合宿でみんなで海に行ったときの絵です。シーカヤックにかけをいれるのが大変でした。

#### —国土交通大臣賞—



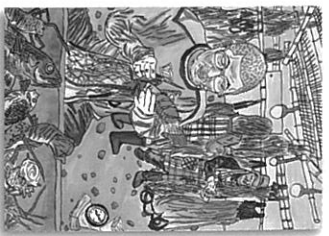
【ふねしづこう】 尾形 鳳彬さん  
長崎県佐世保市 三浦保育園 年長(5歳)  
かねがて、みんなでおみくじをしているところ。

#### —環境大臣賞—



【らみておもしろい】 赤坂 知紗さん  
宮城県 美里町立ふたごう幼稚園 年長(5歳)  
さよねん、いそはまにいったら、いわのあいだにいろいそなものがいておもしろかった。

#### —農林水産大臣賞—



【伊豆稲取のエビ網漁】 本間 暉大さん  
静岡県 東伊豆町立稲取小学校 6年(12歳)  
夜明け前の稲取漁の様子です。漁師がとってきた金目や伊勢海老、天草などを家族みんなで外していました。

主催 公益財団法人ヤマノハサキ環境スポーツ振興財団(YMFFS)

後援 (協賛)

文部科学省、国土交通省、環境省、農林水産省  
一般社団法人日本マリン事業協会、公益財団法人日本ユネスコ協会連盟、  
NPO法人「シヤパン」ゲームコンシェルジュ協会、一般社団法人日本マリンスポーツ協会

特別協賛

協賛

ヤマノハサキ環境株式会社  
Love the Earth実行委員会、三井住友海上火災保険株式会社  
株式会社花社、マルマン株式会社、株式会社フライングキア

お問い合わせ先：第28回「全国児童 水辺の風景画コンテスト」係  
〒437-1117 静岡県袋井市松原2455-2  
Tel. 0598-23-8700  
受付時間：9:00～12:30、13:30～17:00 (土日を除く)



# 第28回「全国児童 水辺の風景画」コンテスト作品募集要項

## 保護者・指導者の皆さまへ

「全国児童 水辺の風景画」コンテストは、子どもたちが海や水辺に出かけた時の「びっくりするような発見」や「思い出に残る貴重な体験」からさまざまなことを学び、逞しく成長することを願って毎年実施しています。

近年、自然とふれあう機会が減少していると言われていますが、当コンテストをきっかけに水辺へ出かけ、自然とふれあい、体験した出来事を思い出しながら絵に表現してみませんか？

子どもらしく素直な感性・視点で生き生きと描かれた作品を心よりお待ちしています。

※水辺とは河川、湖沼、池、湖原、海、砂浜、岩場、干潟など水面に近接した場所を指します



## 応募について

- 対象 小学生および幼児
- テーマ 海や川・湖・港などの景色や仕事風景、水辺で体験したこと、船やボートなどの乗り物、水辺に棲む生き物 など
- 応募期間 **平成28年7月1日(金)～9月30日(金)** ※必着
- 応募規定 応募作品は四つ切サイズ(54cm×38cm)の画用紙、もしくは同サイズの用紙  
水彩・ペンシル・クレヨン・色鉛筆・版画など画材は自由  
※標語など文字は入れないでください  
※1人1点とし、応募者本人が描いた未発表作品に限ります  
※過去入賞作品の模倣・酷似と認められる作品は、受賞決定後であっても賞を取り消す場合がございます
- 応募方法 応募用紙に必要な事項を記入し、作品裏面の右下に貼付して郵便または宅急便にて送付してください  
※応募用紙は当財団ホームページからダウンロードできます (http://www.ymfs.jp/)
- 団体でまとめて応募する場合 作品ごとに応募用紙の全項目をご記入ください  
応募者一覧の同封は必要ありません
- ご家庭で応募する場合 「団体応募記入欄」以外の項目をご記入ください
- 応募先 〒437-1117 静岡県袋井市松原2455-2 Tel. 0538-23-8700  
**第28回「全国児童 水辺の風景画」コンテスト**

- 応募上の注意  
※賞状に記載する応募者氏名、賞状等のお届け先となる住所、電話番号、FAX 番号は正しくご記入ください  
※記入事項に漏れのある場合は無効となります。特に「作品の説明」は審査の対象となります  
※四つ切サイズよりも小さい用紙に描いた場合は、四つ切サイズと同等の紙に貼付のうえ送付してください

## 審査について

- 審査方法 工藤和男画伯(一般社団法人創元会会長、公益社団法人日展会員)を審査員長とする、画家、後援各省・団体の審査員によって厳正に審査
- 審査日程 平成28年10月25日(火)
- 結果発表 平成28年11月2日(水) 当財団ホームページおよび書面にてご連絡します  
※2週間経過後も書面が届かない場合は、コンテスト事務局までお問い合わせください
- 作品展示 入賞作品は、平成29年3月2～5日に開催予定の「ジャパンインターナショナルポートショー2017」(横浜・パシフィック横浜)での展示をはじめ、当財団の各種ツール、ホームページに掲載予定
- 賞典 入賞：37点(賞状・副賞を贈呈)  
● 最優秀賞：4点  
文部科学大臣賞、国土交通大臣賞、環境大臣賞、農林水産大臣賞  
● 特別賞：6点  
審査員長賞、日本アムニティ協会会長賞、日本ユネスコ協会連盟賞  
日本ユニバーシティ協会会長賞、ジャパンペンギンアソシエーション会長賞、ヤマハ発動機賞
- 優秀賞：27点  
幼児部門 金・銀・銅賞 各3点  
小学校低学年部門：金・銀・銅賞 各3点  
小学校高学年部門：金・銀・銅賞 各3点  
秀作：263点(賞状・副賞を贈呈)  
佳作：300点(賞状・副賞を贈呈)  
※主催団体の公益財団法人ヤマハ発動機スポーツ振興財団設立10周年を記念し、賞典を100点増加

**入賞副賞** / **秀作・佳作副賞**

<キリトリ線>

## 第28回「全国児童 水辺の風景画」応募用紙

太枠内はすべてご記入ください

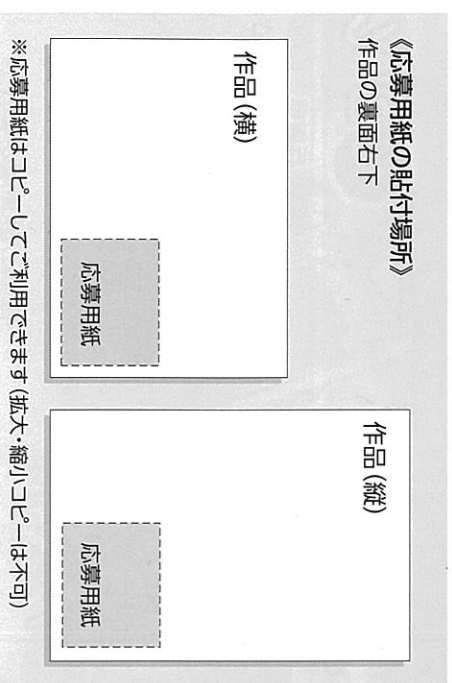
※審査や結果連絡に必要なため、すべての項目を正確にご記入ください。不備がありますと、審査やご連絡ができません  
※学校や園などでまとめて応募する場合は、自宅住所は市区町村まで記入してください

受付No. (事務局記入欄)

フリガナ	(セイ)	(メイ)	性別	性別	性別	年齢	年齢
	名	前	姓	名	姓	名	年齢
フリガナ	〒 -						
自宅住所	都・道 府・県 市・区・町・村立						
通っている学校・園名	〒 1・2・3・4・5・6 年生 年少以下・年中・年長						
作品の題名	みなさんの作品は、どこで、どんな体験をした時の絵ですか? (できるだけお子さんの言葉でお書き下さい)						
作品の説明	みなさんの作品は、だれとどこで行ったか、いつ、どこで、どんな体験をした時の絵ですか? (できるだけお子さんの言葉でお書き下さい)						
作品の題名	かぞくと行った ・ とむちと行った ・ 学校や園の活動で行った ・ 地域のイベントで行った 海 ・ 川 ・ 湖 ・ 池 ・ 沼 ・ 田んぼ ・ 港 ・ 魚市場 ・ ツール ・ 水族館 ・ 動物園 ・ 公園 その他 ( )						

団体応募記入欄 ※団体(学校・幼稚園・保育園・絵画教室等)でまとめて応募される場合は、審査結果の連絡先をご記入ください(用紙をコピーする前に記入されることをお祈りします)

応募団体名			
ご担当名 (フリガナ)			
団体住所	〒 -	都・道 府・県	
電話番号	( ) ( )	FAX番号	( ) ( )



## 《作品の返却について》

返却希望連絡があった場合のみ、ゆうパケットの送料着払いにて返却可

※審査結果送付の際に返却の希望を確認します

※平成29年3月中旬までに返却の予定です

※着払い料金の目安は、こちら (http://www.ymfs.jp/) からご確認ください  
※返却作品は他のコンテストに応募できません

- ◎ 応募作品の使用に関する権利(ホームページ、機関紙、出版物への掲載等)は公益財団法人ヤマハ発動機スポーツ振興財団に帰属します
- ◎ ご提供いただいた個人情報、当財団の個人情報保護方針に基づき、本コンテスト以外には使用しません
- ◎ 個人情報の保護方針: http://www.ymfs.jp/privacy/
- ◎ 応募者の氏名、学年、所属団体、居住地(市区町村まで)、作品名、作品の説明および表紙式にて撮影した写真は、当財団のホームページツール、結果通知の発送物等に使用します
- ◎ 作品発送時の事故・破損についての責任は負いかねます

お問い合わせ先: 第28回「全国児童 水辺の風景画」コンテスト  
〒437-1117 静岡県袋井市松原2455-2  
Tel. 0538-23-8700  
受付時間: 9:00~12:30, 13:30~17:00 (土日を除く)