

岩手県有種雄牛産子市場成績

<平成29年11月>

☆ 平均価格(税込)は雌 **686千円**(先月比↑2千円、前年同月比↓90千円)
 去勢 **840千円**(先月比↑54千円、前年同月比↓84千円)

- 価格は雌で先月並み、去勢で上昇。
- 「**月山桜**」、去勢および雌で増体成績が上位1/4以内！体高が平均以上。
雌で価格が平均以上。
- 「**百合茂勝**」、雌で増体成績、体高が平均以上。
- 「**菊福秀**」、雌で増体成績、去勢で体高が平均以上。

【上場頭数上位10頭の性別成績一覧】 【注】黄色の塗りつぶしは、全市場平均を上回ったことを示しています(日齢については下回ったもの)。

種雄牛名	雌							去勢							取引成立頭数 に対する割合
	頭数	日齢	体重	体高	体重/日齢	価格(税込)	kg 単価	頭数	日齢	体重	体高	体重/日齢	価格(税込)	kg 単価	
菊福秀	62	296	283	115.4	0.96	680,905	2,406	77	291	312	120.3	1.08	818,359	2,619	9.0%
花安勝	19	296	279	114.8	0.95	609,404	2,200	17	293	310	118.4	1.06	800,471	2,584	2.3%
緑乃大地	12	296	265	114.1	0.90	600,570	2,267	14	287	308	118.7	1.07	806,066	2,611	1.7%
百合茂勝	12	292	291	115.9	1.00	675,900	2,337	6	282	301	118.7	1.07	802,080	2,660	1.2%
花金幸	8	297	277	114.7	0.93	651,780	2,361	9	291	295	117.1	1.02	737,160	2,496	1.1%
秀福安	4	292	238	112.9	0.82	523,800	2,205	3	299	281	118.4	0.94	699,480	2,494	0.5%
晴奈	3	281	310	117.0	1.11	705,960	2,283	3	279	315	118.2	1.13	819,000	2,591	0.4%
月山桜	3	282	290	115.7	1.03	636,120	2,198	2	275	330	125.9	1.20	841,320	2,551	0.3%
菊安舞鶴	3	301	267	113.8	0.89	661,320	2,526	2	293	287	120.0	0.98	685,800	2,393	0.3%
古都乃花	4	319	283	116.4	0.89	594,000	2,099	1	308	314	117.8	1.02	659,880	2,102	0.3%
県有種雄牛合計	139	296	280	115.1	0.95	647,130	2,320	138	290	309	119.5	1.07	802,362	2,592	18.0%
うち県南市場	62	296	281	114.5	0.95	661,935	2,360	67	292	319	119.9	1.10	826,861	2,591	24.9%
うち中央市場	77	296	279	115.6	0.94	635,208	2,288	71	289	300	119.2	1.04	779,243	2,593	14.6%
上場全頭成績	697	295	281	115.6	0.96	686,314	2,448	883	289	314	120.2	1.09	840,579	2,677	-

【種雄牛別 価格上位子牛 母の血統と発育成績】

菊福秀(きくふくひで) 血統:菊谷-福桜(宮崎)-系秀

性別	母の父	祖母の父	日齢	体重	体高	重/齢	価格
雌	安福久	第1花国	306	307	116.6	1.00	967,680
	安福久	白清85の3	282	294	117.7	1.04	884,520
	安福久	平茂勝	272	346	118.9	1.27	852,120
	勝忠平	金幸	296	291	116.2	0.98	802,440
	安福久	平茂勝	307	300	113.6	0.98	783,000
	百合茂	安福久	295	260	116.7	0.88	781,920
	安福久	金幸	268	271	116.5	1.01	780,840
	安福久	平茂勝	271	271	116.9	1.00	779,760
	安福久	百合茂	299	294	115.7	0.98	779,760
	平茂晴	安平	299	348	122.5	1.16	772,200
去勢	安福久	平茂勝	264	320	122.3	1.21	1,128,600
	安福久	忠茂勝	286	367	123.3	1.28	1,070,280
	第1花国	茂勝	304	386	124.0	1.27	987,120
	安福久	平茂勝	294	358	122.7	1.22	986,040
	安福久	平茂勝	293	349	123.7	1.19	981,720
	美津照重	平茂勝	284	334	119.4	1.18	981,720
	安福久	百合茂	298	332	121.1	1.11	968,760
	安福久	平茂勝	301	377	126.0	1.25	961,200
	百合茂	平茂勝	305	346	122.7	1.13	961,200
	安福久	勝忠平	301	340	119.7	1.13	955,800

花安勝(はなやすかつ) 血統:平茂勝-第1花国-安福165の9

性別	母の父	祖母の父	日齢	体重	体高	重/齢	価格
雌	菊福秀	忠富士	294	316	118.5	1.07	759,240
	菊福秀	平茂勝	303	271	111.9	0.89	746,280
	菊福秀	勝忠平	296	292	114.8	0.99	739,800
	菊福秀	北国7の8	293	305	114.5	1.04	694,440
	安福久	勝忠平	272	301	117.7	1.11	960,120
去勢	白清85の3	平茂勝	311	350	119.2	1.13	949,320
	晴奈	安糸晴	312	383	121.8	1.23	947,160
	菊福秀	隆桜	287	341	122.0	1.19	925,560
	菊福秀	勝忠平	292	311	118.7	1.07	893,160
	北国7の8	第5平茂	299	329	121.5	1.10	852,120

緑乃大地(みどりのだいち) 血統:菊安舞鶴-安糸晴-福桜(宮崎)

性別	母の父	祖母の父	日齢	体重	体高	重/齢	価格
雌	飛良美継	菊谷	299	331	115.5	1.11	730,080
	光平照	忠富士	312	288	114.8	0.92	726,840
去勢	勝忠平	神高福	288	321	119.2	1.11	938,520
	百合茂	第1花国	298	324	121.3	1.09	911,520
	百合茂	松福美	308	327	126.5	1.06	898,560
	隆之国	美津照	283	327	119.7	1.16	871,560

花金幸(はなかねゆき) 血統:第1花園-金幸-平茂勝

性別	母の父	祖母の父	日齢	体重	体高	重/齢	価格
雌	北乃大福	福桜(宮崎)	304	270	113.8	0.89	762,480
	松福美	平茂勝	312	306	115.3	0.98	756,000
	安平照	第5夏藤	309	364	122.1	1.18	729,000
	勝忠平	紋次郎	271	288	116.9	1.06	713,880
去勢	福安照	北国7の8	284	357	121.6	1.26	872,640
	平茂勝	紋次郎	293	295	116.7	1.01	849,960

百合茂勝(ゆいしげかつ) 血統:百合茂-平茂勝-正福(岩手)

性別	母の父	祖母の父	日齢	体重	体高	重/齢	価格
雌	安福久	勝忠平	306	333	121.1	1.09	828,360
	美津照重	百合茂	263	271	115.2	1.03	749,520
	忠富士	大将	300	305	120.3	1.02	732,240
	平茂夏	紋次郎	271	316	116.7	1.17	707,400
	金幸	忠福	281	300	118.1	1.07	705,240
去勢	飛良美継	糸福(鹿児島)	272	321	123.4	1.18	905,040
	安福勝	北国7の8	295	325	121.7	1.10	841,320

月山桜(がっさんさくら) 血統:来待招福-福桜(宮崎)-糸秀

性別	母の父	祖母の父	日齢	体重	体高	重/齢	価格
雌	勝忠平	金幸	295	344	119.8	1.17	750,600
去勢	菊茂勝	勝宏	283	336	127.1	1.19	891,000

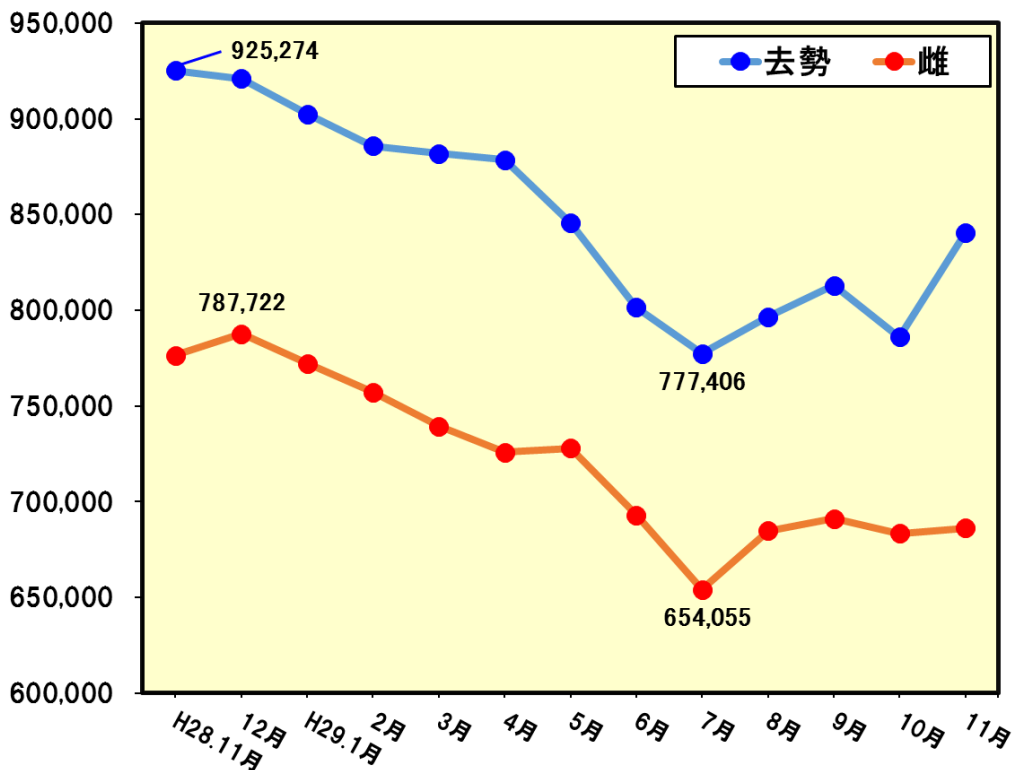
【オススメ交配情報】(今年度市場上場牛より)

- ☆「月山桜」 → 「平茂勝」やその後継牛(「勝忠平」や「安茂勝」等)母体
 - ☆「百合茂勝」 → 「菊福秀」や「福安照」母体
 - ☆「花安勝」 → 「菊福秀」や「安福久」母体
- との交配で、良好な発育を示しています。

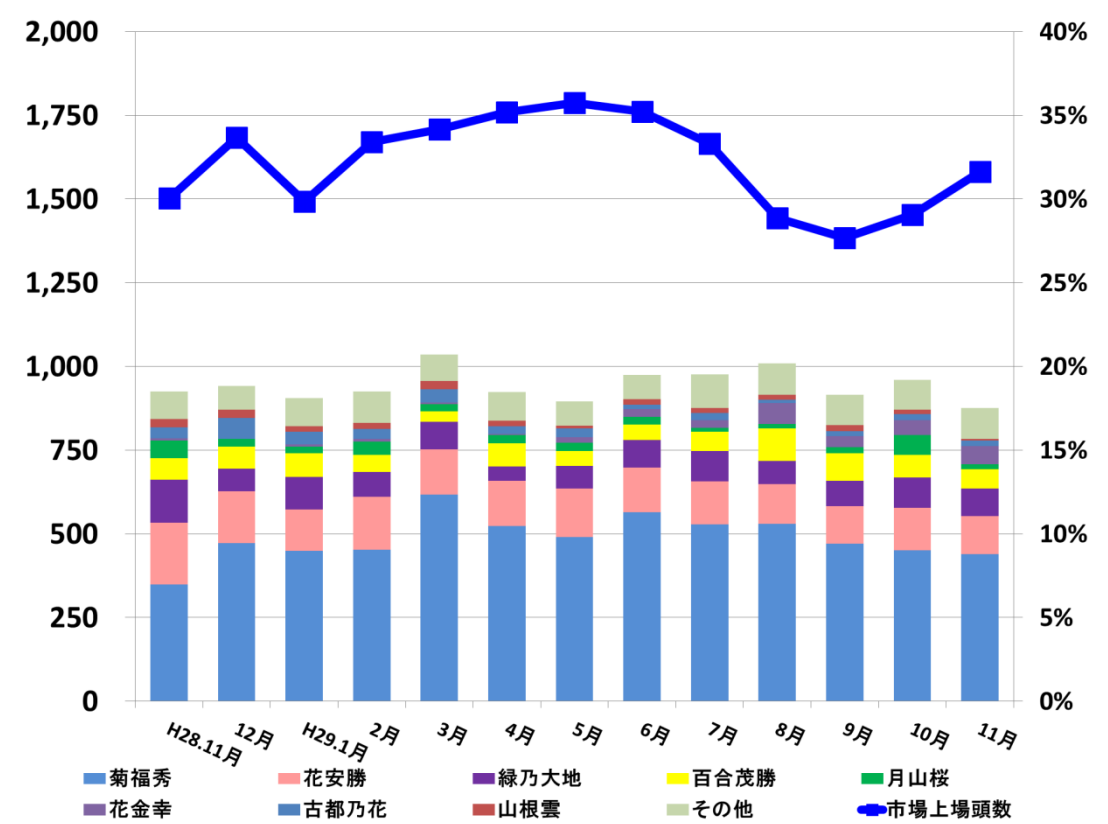
【11月市場 上場頭数と構成比等】

- 上場頭数: 1,581頭 (先月比↑88頭) うち県有種雄牛産子: 277頭 (17.5%)
- 8月以降「花金幸」が安定して上場しており、新規選抜時の期待が伺えます。

◆市場平均価格の推移 (円(税込))



◆上場頭数と県有種雄牛産子割合の推移



発育が良好な個体は特に!

上場日齢が遅くならないように気を付けて、有利販売を目指しましょう!

※ 毎月の子牛市場成績は岩手県農林水産部畜産課のホームページに掲載しています。【岩手県黒毛和種】で検索して下さい。ホームページでは“子牛市場成績”のほか、“県有種雄牛紹介”や“たねやま種雄牛だより”のバックナンバーをご覧いただけます。

岩手県農業研究センター畜産研究所 種山畜産研究室 電話 0197-38-2312 FAX 0197-38-2177