

たねやま種雄牛だより

Since 2004.4

岩手県農業研究センター畜産研究所種山畜産研究室 TEL: 0197-38-2312 FAX: 0197-38-2177

平成29年度現場後代検定の枝肉調査会(前期) (H30.11.22)

平成29年4月に開始した現場後代検定の枝肉成績が判明し始めました。11月22日に行われた現場後代検定枝肉調査会(前期)までに、「安久勝晃」5頭(検定19頭中)、「花百合安」14頭(検定19頭中)、「北孝栄」1頭(検定20頭中)の成績が判明しました。これまでの成績をまとめて紹介します!

[枝肉成績平均]

	性	頭数	月齢	枝肉重量(kg)	ロース(cm ²)	バラ厚(cm)	皮下脂肪(cm)	歩留	BMS No.	A5(頭)	A4(頭)	A3(頭)	上物率	A5率
安久勝晃	去	5	28.1	535.4	60.2	7.7	2.2	73.7	7.8	2	3	0	100%	40%
花百合安	去	13	27.5	473.8	57.2	8.2	2.3	74.3	6.2	4	5	3	69%	31%
	雌	1	27.7	463.0	55.0	9.8	3.1	74.6	4.0	0	0	1	0%	0%
北孝栄	去	1	26.8	506.0	62.0	8.5	2.2	74.8	5.0	0	1	0	100%	0%

「安久勝晃」の平均枝肉重量(去)535kgは先日選抜された「菊勝久」に迫る勢いです!今後の成績にもぜひご期待ください!

現場後代検定枝肉調査会(後期)は平成31年1月下旬~2月上旬の予定です。

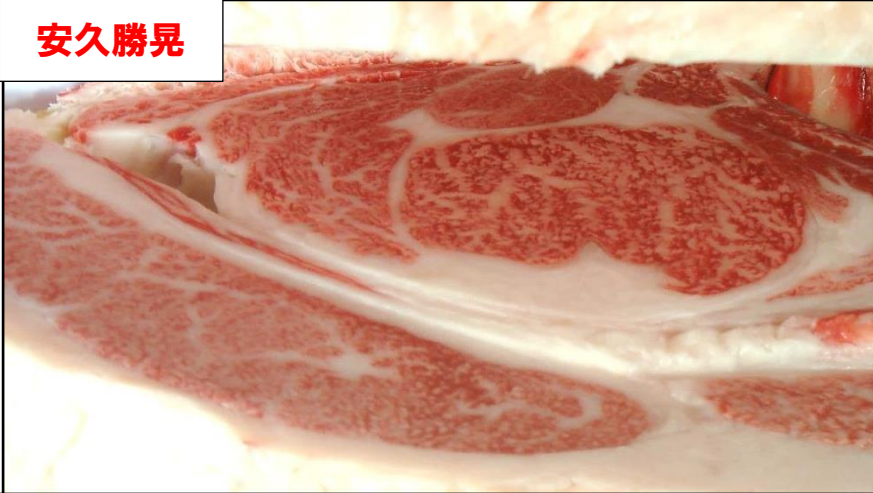




現場後代検定材料牛の枝肉写真

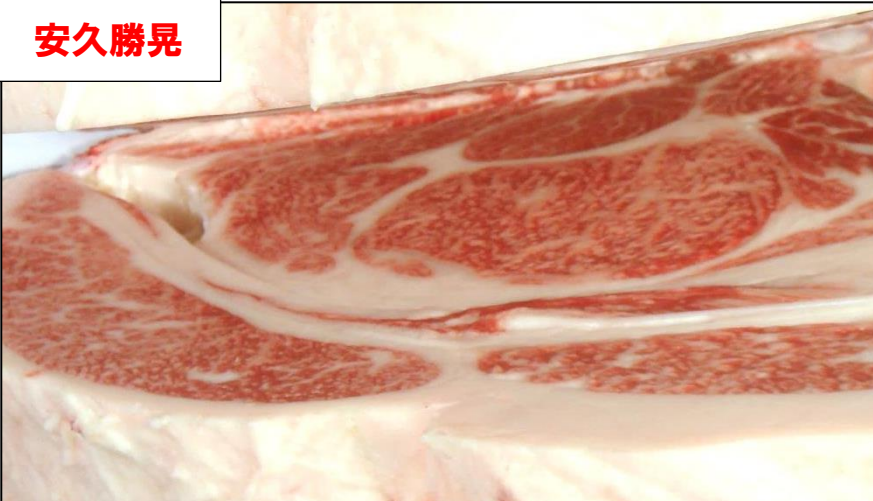


安久勝晃



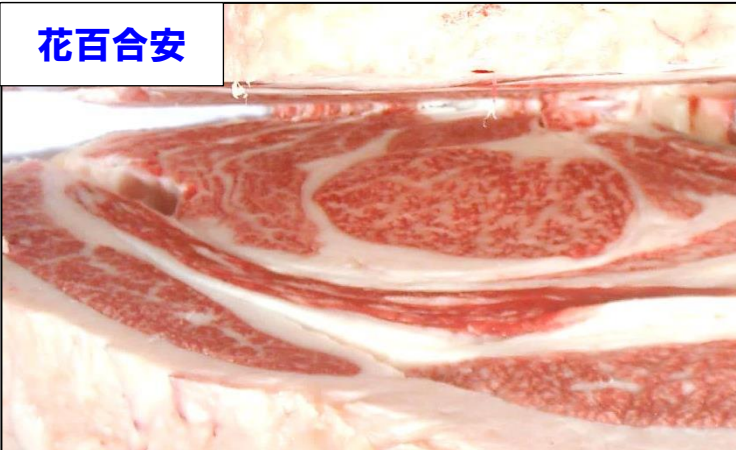
●去勢 28.2 ヲ月 ●母方血統:菊福秀×房平茂
●枝肉重量 484 kg ●ロース芯面積 63 cm² ●バラの厚さ 7.8 cm ●BMS No.10

安久勝晃



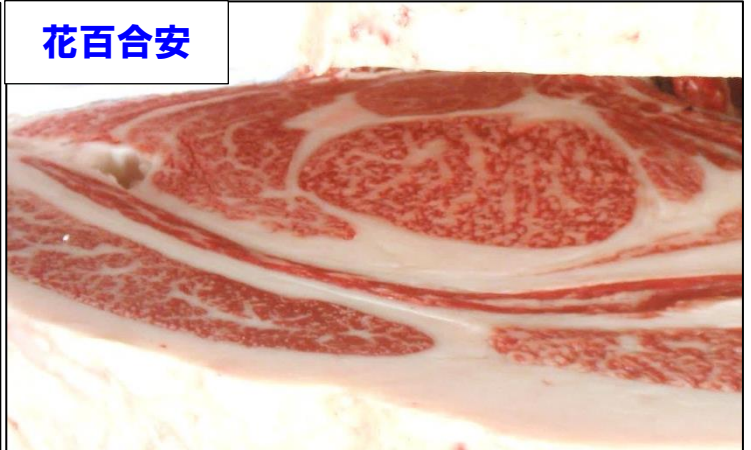
●去勢 27.9 ヲ月 ●母方血統:安平×福桜(宮崎)
●枝肉重量 560 kg ●ロース芯面積 63 cm² ●バラの厚さ 8.0 cm ●BMS No.9

花百合安



●去勢 27.6 ヲ月 ●母方血統:藤平茂(事業団)×茂勝鶴
●枝肉重量 497 kg ●ロース芯面積 60 cm²
●バラの厚さ 9.0 cm ●BMS No.8

花百合安



●去勢 27.6 ヲ月 ●母方血統:光平照×安福勝
●枝肉重量 458 kg ●ロース芯面積 63 cm²
●バラの厚さ 9.0 cm ●BMS No.8



~~ 県有種雄牛産子枝肉情報 ~~

「安久勝晃」出だし好調!

「菊福秀」父でも母でも成績良好!

岩手ふるさと農協平成30年度前沢牛「牛好会」枝肉勉強会 (H30.11.20)

性別	父	母の父	月齢	枝肉重量 (kg)	口芯面積 (cm ²)	バラ厚 (cm)	脂肪厚 (cm)	歩留基準	格付	BMS No.	備考
去	花安勝	菊福秀	31.0	541	65	8.0	4.5	72.4	A5	9	
	美津照重	花安勝	30.7	535	64	9.3	3.6	74.0	A5	9	
	安久勝晃	第1花国	27.5	523	55	7.6	3.4	72.0	A4	5	
雌	菊福秀	百合茂	30.0	394	65	7.0	3.1	73.5	A5	9	
	花安勝	飛驒白清	30.9	402	54	7.0	3.8	72.6	A4	5	
	晴奈	北国7の8	30.2	436	65	7.3	3.5	74.1	A4	5	

出品牛全体	月齢	枝重 (kg)	口芯 (cm ²)	バラ厚 (cm)	脂肪厚 (cm)	歩留	BMSNo.	上物率
去勢(9頭)	30.6	535	67	8.3	3.2	74.1	6.3	100%
雌(3頭)	31.2	411	58	7.1	3.5	73.4	9.1	

第12回いわて牛後継者枝肉共励会

(H30.11.13)

性別	父	母の父	月齢	枝肉重量 (kg)	口芯面積 (cm ²)	バラ厚 (cm)	脂肪厚 (cm)	歩留基準	格付	BMS No.	備考
去	菊福秀	安福久	32.3	572	92	9.2	3.5	77.2	A5	12	優秀賞
	菊福秀	花安勝	29.8	567	72	8.9	3.5	74.5	A5	10	
	菊福秀	百合茂	31.2	516	83	8.4	2.0	77.5	A5	9	
	絹美継	勝忠平	30.6	539	61	9.0	2.9	74.0	A4	6	
雌	菊福秀	安福久	28.7	394	72	7.6	2.5	76.7	A5	10	
	菊福秀	北平安	28.4	417	66	7.1	1.8	75.9	A5	9	
	菊福秀	百合茂	29.9	467	66	7.0	4.0	73.2	A4	6	

出品牛全体	月齢	枝重 (kg)	口芯 (cm ²)	バラ厚 (cm)	脂肪厚 (cm)	歩留	BMSNo.	上物率
去勢(24頭)	30.7	558	73	8.6	2.7	75.3	9.1	91.6%
雌(12頭)	30.4	444	69	7.6	2.7	75.5	8.8	



【たねやま種雄牛だより】【子牛市場成績】のバックナンバーは、岩手県の公式ホームページ上でご覧いただけます。“岩手県有黒毛和種”で検索してください。
← こちらの QR コードからもアクセスできます!!

岩手ふるさと農協前沢牛 第52回枝肉共進会

(H30.11.2)

性別	父	母の父	祖母の父	月齢	枝肉重量 (kg)	口芯面積 (cm ²)	バラ厚 (cm)	格付	BMS No.	備考
去	菊福秀	百合茂	安福久	31.0	624	79	8.1	A5	10	
	菊福秀	勝忠平	福之国	31.0	511	70	7.9	A3	9	
	花安勝	菊福秀	菊安舞鶴	28.0	565	58	8.2	B5	8	
	菊福秀	第1花国	平茂勝	29.0	514	57	8.1	A4	7	
雌	菊福秀	百合茂	第1花国	30.0	596	76	8.5	A5	9	

出品牛全体				月齢	枝重 (kg)	口芯 (cm ²)	バラ厚 (cm)	BMSNo.	上物率
去勢(25頭)				31.6	536	71.5	8.2	9.6	100%
雌(7頭)				31.0	466	64.6	7.5	8.8	

平成30年度いわて奥州牛枝肉共進会

(H30.11.30)

性別	父	母の父	月齢	枝肉重量 (kg)	口芯面積 (cm ²)	バラ厚 (cm)	脂肪厚 (cm)	歩留基準	格付	BMS No.	備考
去	菊福秀	安福久	33.5	546	99	9.7	2.0	80.1	A5	12	優秀賞
	菊福秀	北乃大福	29.9	480	86	8.5	2.1	78.4	A5	12	
	菊福秀	安福久	31.5	502	90	8.9	1.8	79.2	A5	12	優良賞
	安久勝晃	菊福秀	28.9	566	94	8.6	3.4	77.3	A5	10	
	花安勝	北茂勝 96	32.8	436	64	7.6	3.3	74.4	A5	10	
雌	菊福秀	百合茂	30.4	450	64	8.7	2.9	75.2	A5	11	
	菊福秀	美国桜	29.9	466	83	8.8	1.8	78.6	A5	10	
	菊福秀	百合茂	31.5	497	72	9.0	3.4	75.4	A5	10	優良賞
	菊福秀	百合茂	31.8	403	62	8.1	2.5	75.6	A5	9	優良賞
	花安勝	菊福秀	34.8	444	70	7.7	3.1	75.3	A5	9	
	菊福秀	百合茂	30.3	489	71	8.4	3.9	74.6	A5	9	
	菊福秀	勝忠平	31.1	466	63	7.6	4.4	72.9	A5	8	
	緑乃大地	菊茂勝	31.3	454	63	7.8	5.9	71.8	B5	8	
	緑乃大地	菊福秀	33.8	369	63	6.5	1.8	75.8	A4	7	
	花安勝	菊福秀	31.2	482	62	7.7	3.4	73.5	A4	7	
	花安勝	菊福秀	32.3	487	74	7.6	3.5	74.8	A4	7	
	菊福秀	勝忠平	30.3	445	56	7.7	2.5	74.1	A4	6	
菊福秀	第1花国	30.7	448	56	8.3	3.3	73.7	A4	6		

出品牛全体			月齢	枝重 (kg)	口芯 (cm ²)	バラ厚 (cm)	脂肪厚 (cm)	歩留	BMSNo.	上物率
去勢(11頭)			31.3	548	75	8.4	3.4	75.2	8.4	100%
雌(25頭)			31.5	461	70	8.0	3.0	75.1	9.5	