

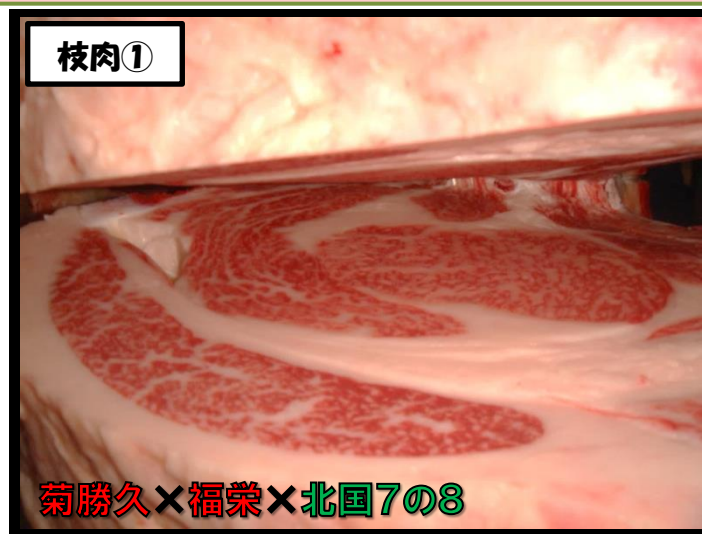
# たねやま種牛だより

Since 2004.4

岩手県農業研究センター畜産研究所種山畜産研究室 TEL: 0197-38-2312 FAX: 0197-38-2177

## 現場後代検定「菊勝久」好成績続々！

本紙先月号でお知らせした現場後代検定中の「菊勝久」が好成績を続発しております。3月1日現在、去勢5頭、雌7頭の成績が判明しており、皮下脂肪の厚さ以外の5形質で本県出荷平均を上回り、また、上物率100%、A5率58%と良好な成績を示しています。



性	母の父	祖母の父	月齢	枝重(kg)	口芯(cm <sup>2</sup> )	バラ厚(cm)	皮下厚(cm)	歩留基準	BMSNo.	格付	備考
去	第1花国	北国7の8	27.8	582	61	10.3	2.6	74.6	7	A4	
	第1花国	丸優	28.5	523	64	9.6	2.2	75.6	7	A4	
	勝忠平	北国7の8	28.6	546	63	8.3	2.6	74.0	10	A5	
	福栄	北国7の8	28.7	526	69	8.0	3.4	74.1	10	A5	枝肉①
	安糸晴	北国7の8	28.8	521	72	9.6	3.5	75.5	10	A5	
去勢5頭の平均			28.6	539.6	65.8	9.2	2.9	74.8	8.8		
雌	金幸	平茂勝	28.3	511	54	8.0	2.7	73.0	5	A4	
	勝忠平	平茂勝	28.9	525	74	8.3	2.2	76.0	9	A5	
	平茂晴	平茂勝	26.5	471	66	7.8	3.5	74.2	7	A4	
	勝忠平	神高福	28.5	431	73	8.2	3.3	76.0	9	A5	
	茂勝栄	菊安舞鶴	29.6	425	68	8.0	2.2	76.3	11	A5	
	福桜(宮崎)	平茂勝	29.0	440	58	8.4	4.0	73.5	6	A4	
	美穂国	福桜(宮崎)	28.0	486	75	8.4	2.9	76.1	10	A5	
雌7頭の平均			28.4	469.9	66.9	8.2	3.0	75.0	8.1		

# 平成29年度 いわて牛の集い (H30.1.25)

東京マリオットホテルにおいて、「いわて牛の集い」が開催されました。この催しは、いわて牛枝肉共励会の開催に併せて、「いわて牛」のPR、販売拡大とブランド化を推進する目的で開催され、生産者とバイヤーを繋ぐ大事な場です。

会場では、首都圏の食肉関係者、「いわて牛」取扱店等と産地関係者が一同に会し、「いわて牛五ツ星」はもちろんのこと、岩手の地鶏「南部かしわ」、岩手の新しい米品種「金色の風」「銀河のしずく」などの岩手県産食材を堪能しながら、情報交換や交流を深めていました。

平成29年度のいわて牛取扱推奨店は新規11店を加え、県内外、さらには海外を含めて281店が登録されており、「いわて牛」の名前は国内外に広まっています。



写真1 会場風景～生産者とバイヤーの交流～



写真2 いわて牛五ツ星ステーキ

# 第28回いわて牛枝肉共励会 (H30.1.26)

今回は JA 新岩手 釜石善八 氏が最優秀賞を受賞されました(晴茂平×安福久×勝忠平：枝肉重量620 kg、ロース芯面積88cm<sup>2</sup>、バラの厚さ10.7cm、BMSNo.12)。県有種雄牛産子の成績は表のとおり。

性	父	母の父	月齢	枝重(kg)	ロ芯(cm <sup>2</sup> )	バラ厚(cm)	皮下厚(cm)	歩留基準	BMSNo.	格付	備考
去	花安勝	安福久	30.2	600	83	10.6	2.7	77.3	12	A5	優秀賞
	菊福秀	安福久	31.3	507	83	10.0	3.8	77.1	10	A5	優良賞
	菊福秀	安福久	31.4	555	88	9.3	2.9	77.5	10	A5	優良賞
	菊福秀	百合茂	31.5	634	76	9.5	4.2	73.9	10	A5	
	菊福秀	百合茂	29.4	560	74	9.3	3.3	75.2	9	A5	
	菊福秀	北乃大福	30.6	516	64	7.8	3.0	73.8	5	A4	
	古都乃花	安福久	29.3	468	58	7.8	1.6	74.8	5	A4	
雌	菊福秀	百合茂	30.9	439	67	8.4	2.5	75.9	10	A5	優良賞
	菊福秀	第1花国	29.7	479	61	8.7	3.1	74.3	10	A5	
	菊福秀	平茂勝	27.7	424	52	8.0	3.0	73.5	6	A4	
	花安勝	菊福秀	28.0	457	63	9.2	2.5	75.8	7	A4	
	北真鶴	第2平茂勝	29.7	402	49	7.4	2.7	73.3	5	A3	



# 平成 29 年度直接検定第6期が始まりました！

今年度最後となる6期の検定牛は『桃太郎』（ももたろう）、『夏照東豊』（なつてるとうほう）、『星乃栄』（ほしのさかえ）、『菊百合福』（きくゆりふく）、『忠隆福』（ただたかふく）の5頭です。

## 29-06【桃太郎】 H29. 8. 4. 生



## 花巻市 伊藤友子 氏 飼養

<b>山根雲</b> 黒原5310	第5八雲 やまね	東平重 第3原茂
さわしげきらり 黒2416458	<b>沢茂治</b> さわしげあや	第3原茂 第5八雲

母方は岩手の雌系統「さわ」系、父方は花巻生まれの種雄牛が5代に渡り交配されており、花巻生まれの次世代種雄牛を目指しています。

## 29-07【夏照東豊】 H29. 7. 29. 生



## 岩泉町 工藤ミエ 氏 飼養

<b>第5夏藤</b> 黒原2146	寿高 なつふじ	東高 裕徳
さわみつ 黒2487254	<b>美津照重</b> さわとうほう	美津照 第55東豊

「さわ」系の肉質改良をねらい「美津照重」を交配し生まれた「さわみつ」に、「寿高」系の直系「第5夏藤」を交配し、いわて和牛中央育種組合らしい種雄牛を目指し生産されました。

## 平成 30 年度直接検定スケジュール

	生年月日	申込期限	検定期間
1期	H29. 08. 08 ~ H29. 10. 06	H30. 02 上旬	H30. 04. 24 ~ H30. 08. 14
2期	H29. 10. 10 ~ H29. 12. 08	H30. 04 上旬	H30. 06. 26 ~ H30. 10. 16
3期	H29. 12. 12 ~ H30. 02. 09	H30. 06 上旬	H30. 08. 28 ~ H30. 12. 18
4期	H30. 02. 13 ~ H30. 04. 13	H30. 08 上旬	H30. 10. 30 ~ H31. 02. 19
5期	H30. 04. 10 ~ H30. 06. 08	H30. 10 上旬	H30. 12. 25 ~ H31. 04. 16
6期	H30. 06. 12 ~ H30. 08. 10	H30. 12 上旬	H31. 02. 26 ~ H31. 06. 18

### 29-08【星乃栄】 H29. 7. 7. 生



### 奥州市江刺区 及川浩郎 氏 飼養

<b>菊福秀</b> 黒原4059	菊谷 第1ゆきこ	安谷土井 福桜(宮崎)
むらさかえ 黒原1429602	<b>平茂勝</b> むらざくら52	第20平茂 <b>安福165の9</b>

母方は4代祖に「菊谷」、枝肉重量、バラ厚さ、脂肪交雑に優れる「むらさかえ」に、「菊谷」直系の「菊福秀」を交配し、質量兼備の「菊福秀」後継牛を目指して生産されました。

### 29-09【菊百合福】 H29. 6. 28. 生



### 奥州市江刺区 伊藤昇幸 氏 飼養

<b>菊福秀</b> 黒原4059	菊谷 第1ゆきこ	安谷土井 福桜(宮崎)
ゆりみつ 黒原1688536	<b>美津照重</b> ゆりふく	美津照 <b>百合茂</b>

母方は6代祖7代祖に「菊谷」、2代祖には兵庫系が濃い「美津照重」を父に持つ「ゆりみつ」に、「菊谷」直系の「菊福秀」を交配し、兵庫系が濃い「菊谷」流れの種雄牛を目指して生産されました。

### 29-10【忠隆福】 H29. 6. 12. 生



### 一戸町 川底政由 氏 飼養

<b>隆之国</b> 黒13809	福之国 第17たかこ	北国7の8 隆桜
ふくこ 黒原1349289	<b>百合茂</b> ふじこ	平茂勝 <b>忠福</b>

母は鹿児島県からの導入牛で、枝肉重量とバラの厚さに優れる「ふくこ」に、バラの厚さと脂肪交雑に優れる「隆之国」を交配し、質量兼備の「隆之国」後継牛を目指して生産されました。

【たねやま種雄牛だより】【子牛市場成績】のバックナンバーは、岩手県の公式ホームページ上でご覧いただけます。“岩手県有黒毛和種”で検索してください。