

令和4年度 秋さけ漁獲速報

岩手県農林水産部水産振興課  
(9月30日現在)

項目		累 計				対 前 年 比			
		尾 数 (千尾)	重 量 (トン)	金 額 (百万円)	平均単価 (円/kg)	尾 数 (%)	重 量 (%)	金 額 (%)	平均単価 (%)
沿 岸 漁 獲	定 置	3	7	8	1,154	35.9	33.2	38.8	117.0
	延 縄								
	その他 (磯建 網他)	1	3	4	1,206	64.4	60.7	75.0	123.5
	小 計	4	9	11	1,170	41.5	38.6	45.8	118.8
河川捕獲		3	7	—	—	59.5	54.9	—	—
海産親魚		0	0	—	—	39.7	37.6	—	—
合 計		6	16	11	1,170	47.4	43.9	45.8	118.8
平均体重		2.51 kg/尾				92.9 %			

※漁獲金額、平均体重は、沿岸漁獲から算出しています。

※合計の対前年比は、河川捕獲尾数、重量(海産親魚を含む)を含めて算出しています。

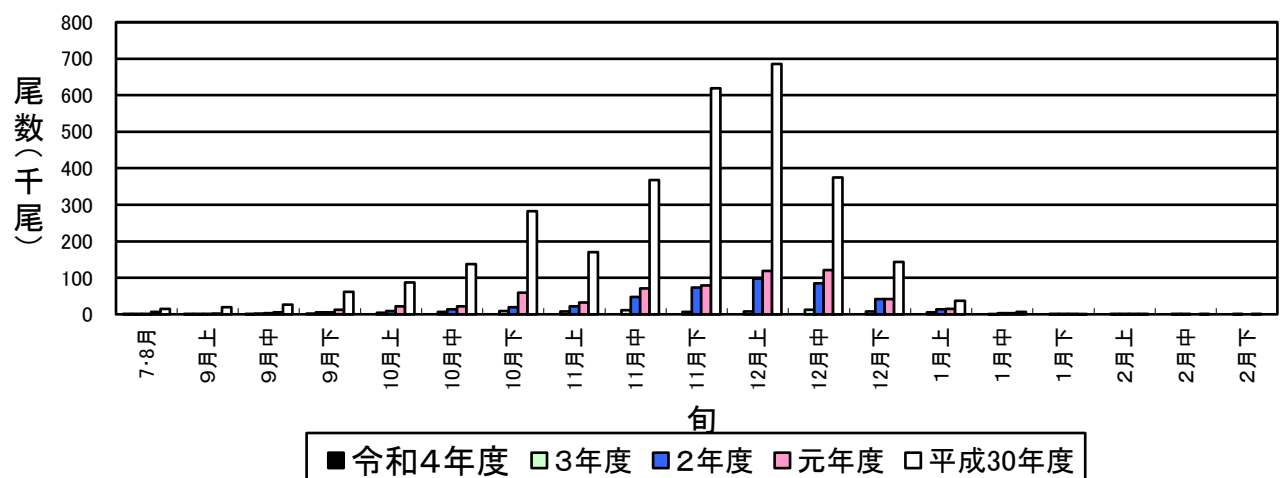
令和4年度 秋さけ漁獲速報

(9月30日現在)

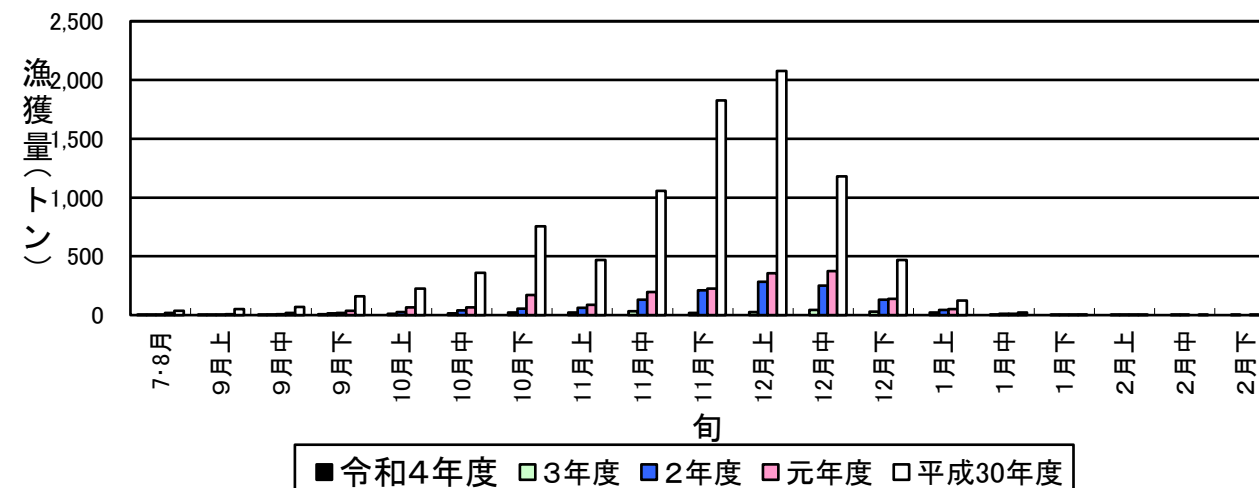
岩手県農林水産部水産振興課

区分	項目	当 旬				累 計				対前年比(累計)				
		尾数 (尾)	重 量 (kg)	金 額 (円)	平均単価 (円/kg)	尾数 (尾)	重 量 (kg)	金 額 (円)	平均単価 (円/kg)	尾数 (%)	重 量 (%)	金 額 (%)	平均単価 (%)	
本 年 度	沿 岸 漁 獲	種 市												
		八 木	211	520.4	506,254	973	314	761.1	711,572	935	31.1	29.0	26.9	92.8
		久 慈	1,162	3,032.8	3,692,903	1,218	1,781	4,570.9	5,297,974	1,159	36.6	34.6	40.3	116.5
		野 田	546	1,401.3	1,878,012	1,340	924	2,335.2	2,864,515	1,227	41.5	38.5	49.6	128.8
		普 代	197	500.8	643,819	1,286	275	694.4	865,344	1,246	42.4	39.8	50.1	125.9
		田野畑	34	81.5	86,747	1,064	51	122.5	128,837	1,052	127.5	108.4	128.1	118.2
		田 老	11	25.7	33,436	1,301	32	79.7	100,665	1,263	110.3	116.0	142.3	122.7
		宮 古	87	190.1	199,876	1,051	177	386.7	416,983	1,078	114.2	93.7	105.3	112.4
		山 田	20	49.9	61,389	1,230	74	174.2	243,480	1,398	264.3	247.4	372.9	150.7
		船 越	22	52.0	57,756	1,111	56	148.6	171,301	1,153	280.0	274.7	320.4	116.7
		大 槌	4	8.2	9,766	1,191	5	10.0	11,238	1,124	83.3	64.9	119.7	184.3
		釜 石	9	18.0	17,194	955	19	37.6	38,438	1,022	118.8	91.9	121.1	131.8
	大船渡	37	83.8	133,283	1,590	58	130.9	205,092	1,567	207.1	170.4	221.6	130.0	
	計	2,340	5,964.5	7,320,435	1,227	3,766	9,451.8	11,055,439	1,170	41.5	38.6	45.8	118.8	
	内 定 置 延 縄	延 縄	1,528	3,900.5	4,744,533	1,216	2,617	6,545.6	7,551,316	1,154	35.9	33.2	38.8	117.0
		その他	812	2,064.0	2,575,902	1,248	1,149	2,906.2	3,504,146	1,206	64.4	60.7	75.0	123.5
河川捕獲	1,576	4,017.1	—	—	2,664	6,658.7	—	—	59.5	54.9	—	—		
海産親魚	27	68.8	—	—	27	68.8	—	—	39.7	37.6	—	—		
合 計	3,943	10,050.4	7,320,435	1,227	6,457	16,179.4	11,055,439	1,170	47.4	43.9	45.8	118.8		
平均体重	2.55 kg/尾				2.51 kg/尾				体重	当旬: 94.6		累計: 92.9		
								単価	当旬: 119.9		累計: 118.8			
前 年 度	沿 岸 漁 獲	種 市												
		八 木	765	2,003.9	2,084,903	1,040	1,009	2,624.4	2,643,962	1,007	※金額及び平均単価は消費税を含む			
		久 慈	2,947	7,997.2	8,263,949	1,033	4,862	13,224.4	13,158,045	995				
		野 田	1,419	3,848.6	3,858,737	1,003	2,228	6,061.1	5,770,709	952				
		普 代	501	1,340.5	1,350,996	1,008	649	1,743.9	1,726,401	990				
		田野畑	12	33.5	26,300	785	40	113.0	100,568	890				
		田 老	26	62.3	64,484	1,035	29	68.7	70,729	1,030				
		宮 古	99	261.8	258,860	989	155	412.8	395,939	959				
		山 田	11	27.6	30,619	1,109	28	70.4	65,299	928				
		船 越	7	18.8	18,040	960	20	54.1	53,460	988				
		大 槌	4	10.6	7,273	686	6	15.4	9,391	610				
		釜 石	10	26.2	20,099	767	16	40.9	31,730	776				
	大船渡	13	37.5	48,501	1,293	28	76.8	92,548	1,205					
	計	5,814	15,668.5	16,032,761	1,023	9,070	24,505.9	24,118,781	984					
	内 定 置 延 縄	延 縄	4,665	12,612.6	12,939,955	1,026	7,286	19,716.2	19,444,112	986				
		その他	1,149	3,055.9	3,092,806	1,012	1,784	4,789.7	4,674,669	976				
河川捕獲	2,505	6,750.9	—	—	4,477	12,132.7	—	—						
海産親魚	68	183.3	—	—	68	183.3	—	—						
合 計	8,387	22,602.6	16,032,761	1,023	13,615	36,821.9	24,118,781	984						
平均体重	2.69 kg/尾				2.70 kg/尾									

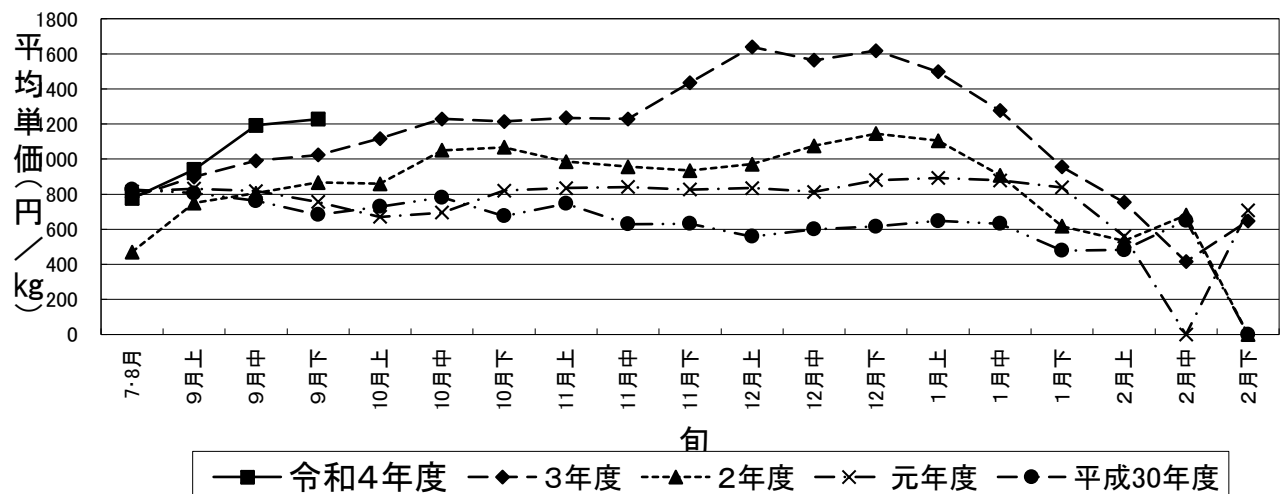
秋さけ旬別漁獲尾数(9月下旬)



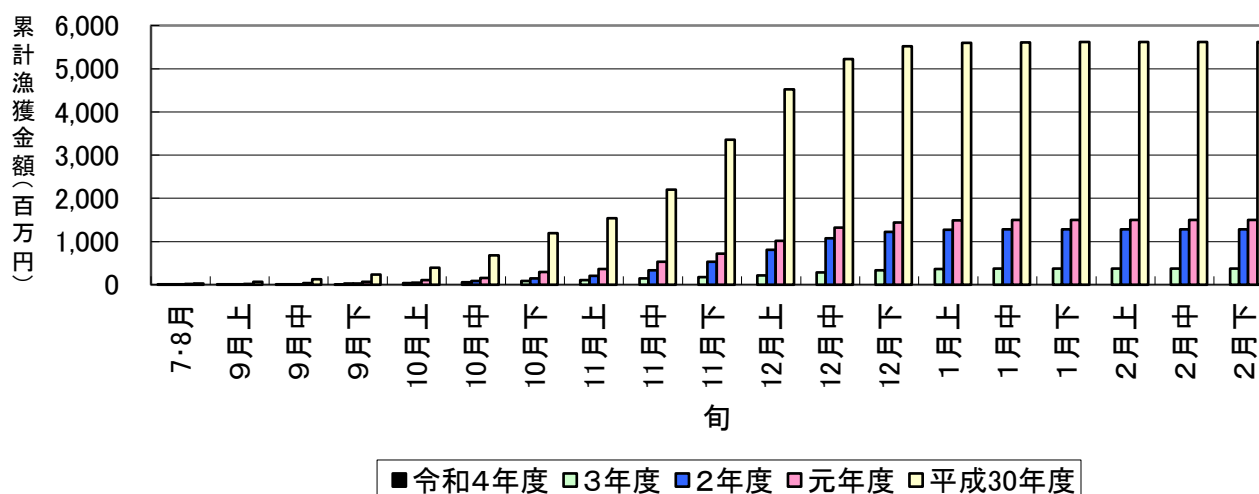
秋さけ旬別漁獲量(9月下旬)



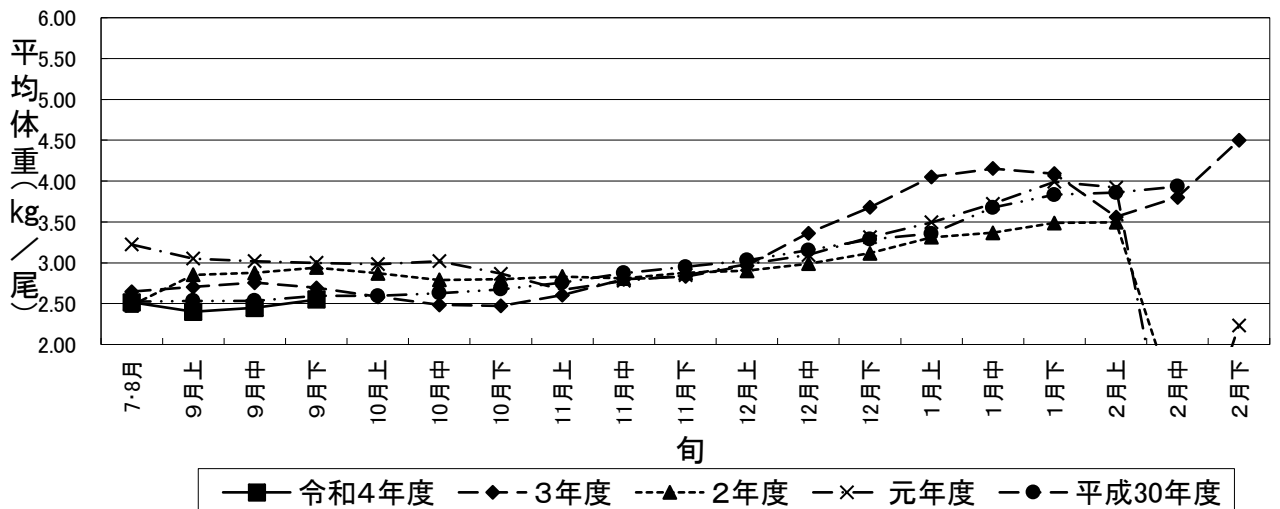
秋さけの平均単価の推移(9月下旬)



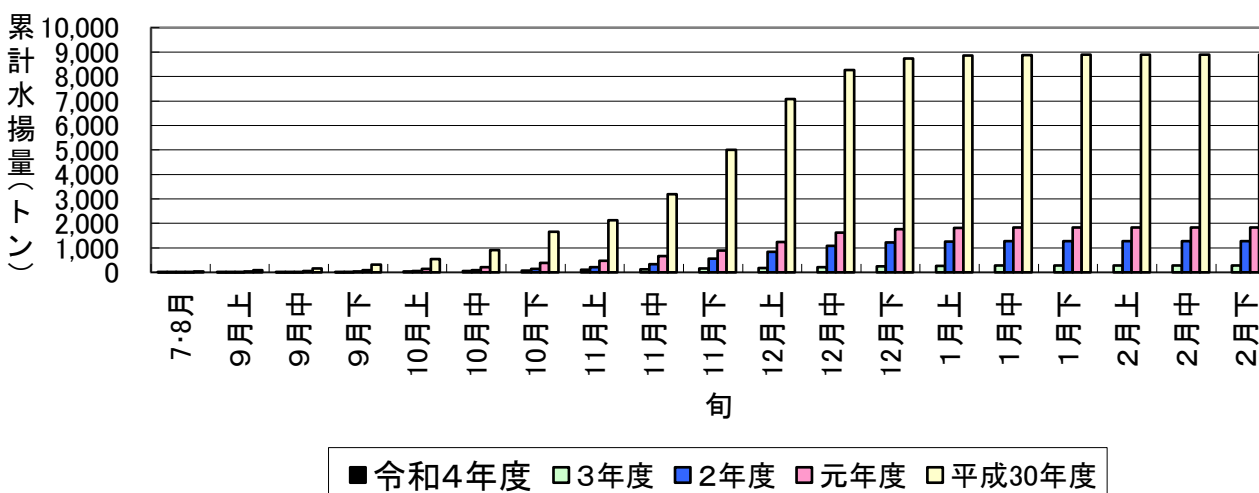
秋さけ累計漁獲金額(9月下旬)



秋さけの平均体重の推移(9月下旬)



秋さけ累計漁獲量(9月下旬)



9月30日現在

表1 本年及び過去5カ年の沿岸漁獲量(河川捕獲は含まない)

	当 旬			累 計			最 終 値			当旬における重量 到達率(%)
	重量(kg)	金額(円)	単価(円/kg)	重量(kg)	金額(円)	単価(円/kg)	重量(kg)	金額(円)	単価(円/kg)	
令和4年度	5,965	7,320,435	1,227	9,452	11,055,439	1,170	—	—	—	—
3年度	15,669	16,032,761	1,023	24,506	24,118,781	984	273,205	373,431,171	1,367	9.0
2年度	17,574	15,229,791	867	28,229	23,617,185	837	1,277,090	1,286,494,235	1,007	2.2
元年度	37,450	28,326,012	756	82,978	65,612,129	791	1,827,322	1,500,598,717	821	4.5
平成30年度	161,204	110,111,529	683	316,784	233,268,490	736	8,892,533	5,614,623,870	631	3.6
29年度	188,954	168,576,219	892	301,749	275,728,909	914	6,227,783	6,395,046,960	1,027	4.8
H29～R3年度平均	84,170	67,655,262	804	150,849	124,469,099	825	3,699,586	3,034,038,991	820	4.1

※重量到達率:各年度の当該旬までの累計漁獲量/各年度の最終漁獲量×100

表2 各年度対比(令和4年度/各年度の値)

単位:%

	当 旬			累 計		
	重量	金額	単価	重量	金額	単価
3年度	38.1	45.7	119.9	38.6	45.8	118.8
2年度	33.9	48.1	141.6	33.5	46.8	139.8
元年度	15.9	25.8	162.3	11.4	16.8	147.9
平成30年度	3.7	6.6	179.7	3.0	4.7	158.8
29年度	3.2	4.3	137.6	3.1	4.0	128.0
H29～R3年度平均	7.1	10.8	152.7	6.3	8.9	141.8



