

令和4年度 秋さけ漁獲速報

岩手県農林水産部水産振興課
(11月10日現在)

項目		累 計				対 前 年 比			
		尾 数 (千尾)	重 量 (トン)	金 額 (百万円)	平均単価 (円/kg)	尾 数 (%)	重 量 (%)	金 額 (%)	平均単価 (%)
沿 岸 漁 獲	定 置	38	99	107	1,085	131.6	131.8	124.0	94.1
	延 縄								
	その他 (磯建 網他)	15	38	42	1,080	178.0	174.2	163.9	94.1
	小 計	54	137	149	1,083	142.3	141.5	133.1	94.1
河川捕獲		20	51	—	—	98.1	96.3	—	—
海産親魚		4	11	—	—	230.4	230.7	—	—
合 計		78	199	149	1,083	130.1	128.9	133.1	94.1
平均体重		2.56 kg/尾				99.4 %			

※漁獲金額、平均体重は、沿岸漁獲から算出しています。

※合計の対前年比は、河川捕獲尾数、重量(海産親魚を含む)を含めて算出しています。

令和4年度 秋さけ漁獲速報

(11月10日現在)

岩手県農林水産部水産振興課

区分	項目	当 旬				累 計				対前年比(累計)				
		尾数 (尾)	重量 (kg)	金額 (円)	平均単価 (円/kg)	尾数 (尾)	重量 (kg)	金額 (円)	平均単価 (円/kg)	尾数 (%)	重量 (%)	金額 (%)	平均単価 (%)	
本 年 度	沿 岸 漁 獲	種 市												
		八 木	2,349	6,038.3	6,270,788	1,039	7,942	20,418.6	20,036,555	981	132.4	135.6	114.5	84.4
		久 慈	4,472	12,038.2	14,346,919	1,192	17,022	45,501.0	51,726,782	1,137	110.7	112.4	108.1	96.1
		野 田	844	2,126.8	2,020,375	950	5,274	13,625.4	15,630,148	1,147	102.4	100.3	110.3	109.9
		普 代	1,844	4,622.5	5,485,904	1,187	5,196	13,258.8	14,811,246	1,117	156.5	157.6	151.3	96.0
		田野畑	900	2,256.2	2,315,809	1,026	2,854	7,340.0	7,488,074	1,020	258.3	238.1	213.5	89.6
		田 老	569	1,332.6	1,595,457	1,197	1,112	2,701.6	3,025,250	1,120	206.3	202.1	204.8	101.3
		宮 古	1,152	2,763.0	3,390,313	1,227	3,316	8,140.1	9,093,847	1,117	152.5	152.1	150.4	98.9
		山 田	489	1,134.3	1,234,761	1,089	1,296	3,111.2	3,434,905	1,104	213.9	211.3	203.0	96.1
		船 越	512	1,245.1	1,209,785	972	1,493	3,756.5	3,698,841	985	305.3	297.8	277.4	93.1
		大 槌	20	45.2	44,221	978	95	216.0	211,741	980	231.7	219.3	225.5	102.9
		釜 石	589	1,370.7	1,426,178	1,040	1,240	2,945.9	2,923,454	992	322.1	326.2	355.5	109.0
	大船渡	2,285	5,214.5	5,611,092	1,076	6,833	16,184.4	16,565,380	1,024	270.4	272.4	224.5	82.4	
	計	16,025	40,187.4	44,951,602	1,119	53,673	137,199.5	148,646,223	1,083	142.3	141.5	133.1	94.1	
	内 定 置 延 縄	定 置	12,121	30,931.1	34,696,423	1,122	38,182	98,707.8	107,072,610	1,085	131.6	131.8	124.0	94.1
		延 縄												
河川捕獲	河川捕獲	6,348	15,919.5	—	—	20,094	50,912.2	—	—	98.1	96.3	—	—	
海産親魚	海産親魚	2,201	5,519.7	—	—	4,453	11,317.9	—	—	230.4	230.7	—	—	
合計	合計	24,574	61,626.6	44,951,602	1,119	78,220	199,429.6	148,646,223	1,083	130.1	128.9	133.1	94.1	
平均体重	平均体重	2.51 kg/尾				2.56 kg/尾				体重	当旬:	96.2	累計:	99.4
										単価	当旬:	90.6	累計:	94.1
前 年 度	沿 岸 漁 獲	種 市												
		八 木	1,302	3,447.0	4,034,745	1,171	5,999	15,056.6	17,499,634	1,162	※金額及び平均単価は消費税を含む			
		久 慈	2,516	6,777.4	8,783,272	1,296	15,382	40,471.7	47,870,939	1,183				
		野 田	167	429.7	408,166	950	5,148	13,578.0	14,170,251	1,044				
		普 代	505	1,301.7	1,646,765	1,265	3,321	8,411.4	9,791,876	1,164				
		田野畑	399	1,114.5	1,292,731	1,160	1,105	3,082.5	3,508,059	1,138				
		田 老	221	552.2	641,981	1,163	539	1,336.8	1,477,356	1,105				
		宮 古	995	2,511.0	3,073,594	1,224	2,174	5,350.2	6,046,594	1,130				
		山 田	316	794.5	949,466	1,195	606	1,472.3	1,692,215	1,149				
		船 越	226	588.6	621,783	1,056	489	1,261.5	1,333,628	1,057				
		大 槌	4	11.5	18,507	1,609	41	98.5	93,881	953				
		釜 石	166	404.2	400,894	992	385	903.2	822,377	911				
	大船渡	1,180	2,909.4	3,860,824	1,327	2,527	5,941.8	7,378,835	1,242					
	計	7,997	20,841.7	25,732,728	1,235	37,716	96,964.5	111,685,645	1,152					
	内 定 置 延 縄	定 置	6,452	16,942.0	20,659,891	1,219	29,014	74,874.5	86,324,276	1,153				
		延 縄												
河川捕獲	河川捕獲	5,260	13,708.6	—	—	20,473	52,852.2	—	—					
海産親魚	海産親魚	716	1,866.0	—	—	1,933	4,905.5	—	—					
合計	合計	13,973	36,416.3	25,732,728	1,235	60,122	154,722.1	111,685,645	1,152					
平均体重	平均体重	2.61 kg/尾				2.57 kg/尾								

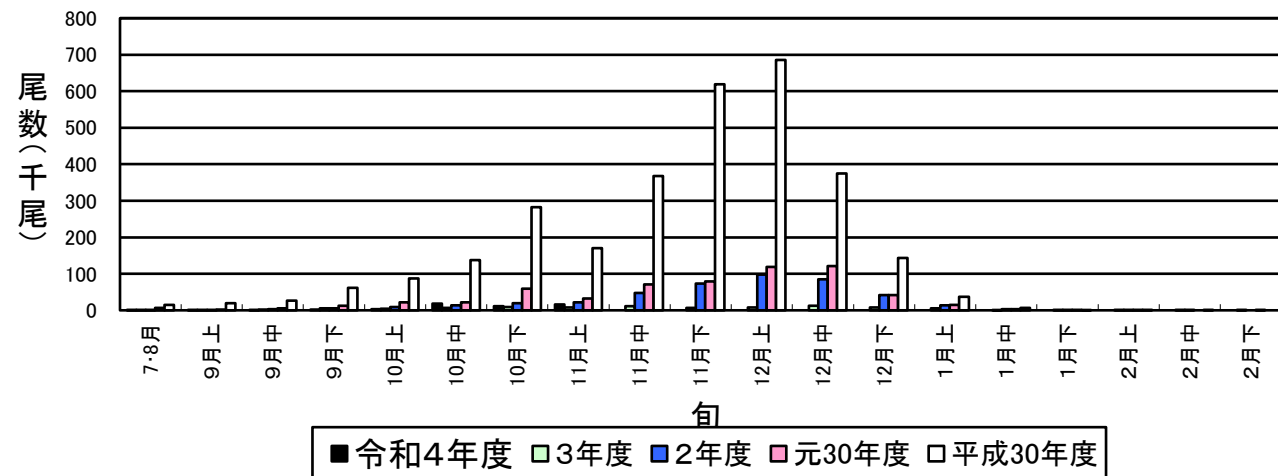
令和4年度 秋さけはえなわ漁獲速報

(11月10日現在)

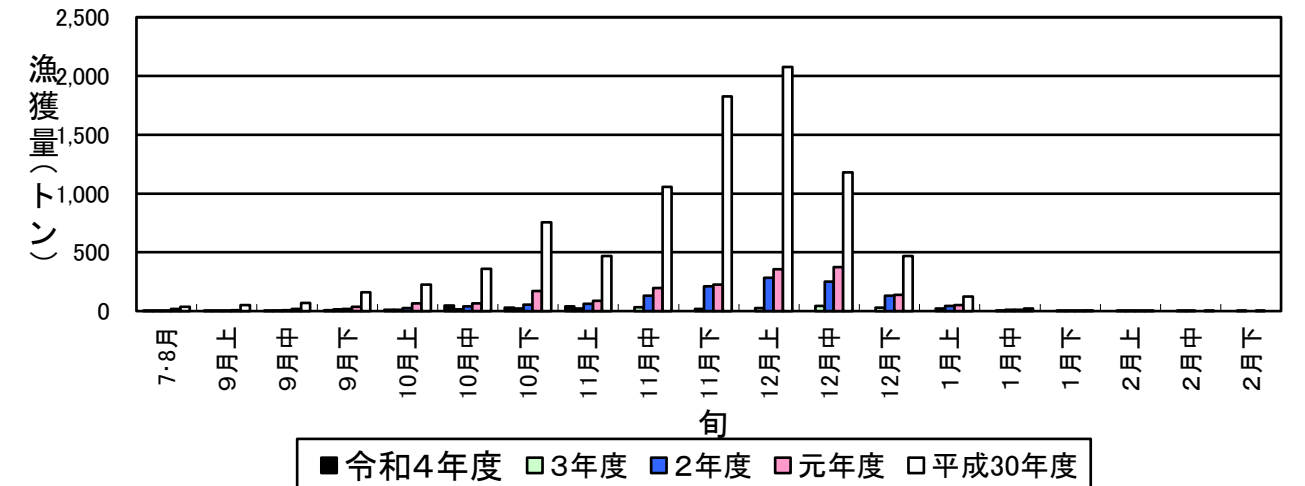
岩手県農林水産部水産振興課

項目	当旬					累計					対前年比(累計)				
	隻数 (隻)	尾数 (尾)	重量 (kg)	金額 (円)	平均単価 (円/kg)	隻数 (隻)	尾数 (尾)	重量 (kg)	金額 (円)	平均単価 (円/kg)	尾数 (%)	重量 (%)	金額 (%)	平均単価 (%)	
本年	魚市場														
	種市														
	八木														
	久慈														
	野田														
	普代														
	田野畑														
	田老														
	宮古														
	山田														
	船越														
	大槌														
	釜石														
大船渡															
計															
平均体重	kg/尾					kg/尾					当旬:		累計:		
前年	魚市場	隻数 (隻)	尾数 (尾)	重量 (kg)	金額 (円)	平均単価 (円/kg)	隻数 (隻)	尾数 (尾)	重量 (kg)	金額 (円)	平均単価 (円/kg)				
	種市														
	八木														
	久慈														
	野田														
	普代														
	田野畑														
	田老														
	宮古														
	山田														
	船越														
	大槌														
	釜石														
大船渡															
計															
平均体重	kg/尾					kg/尾									

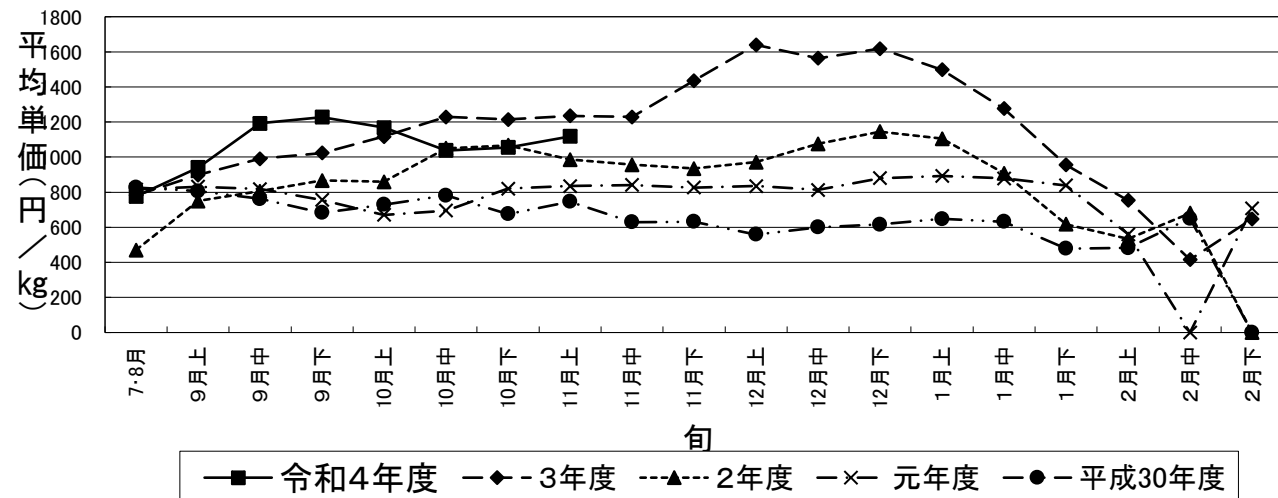
秋さけ旬別漁獲尾数(11月上旬)



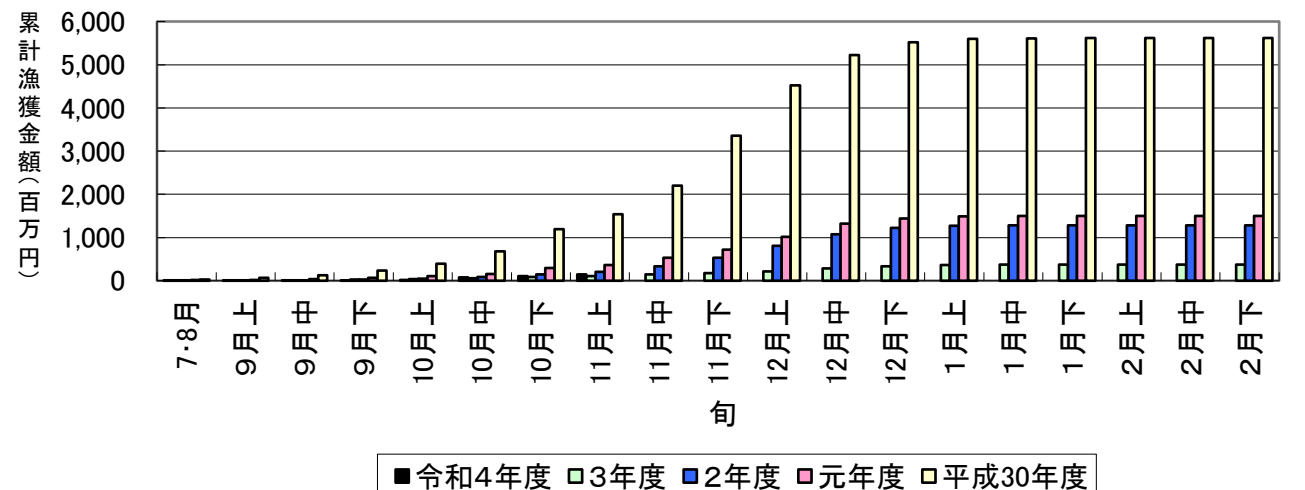
秋さけ旬別漁獲量(11月上旬)



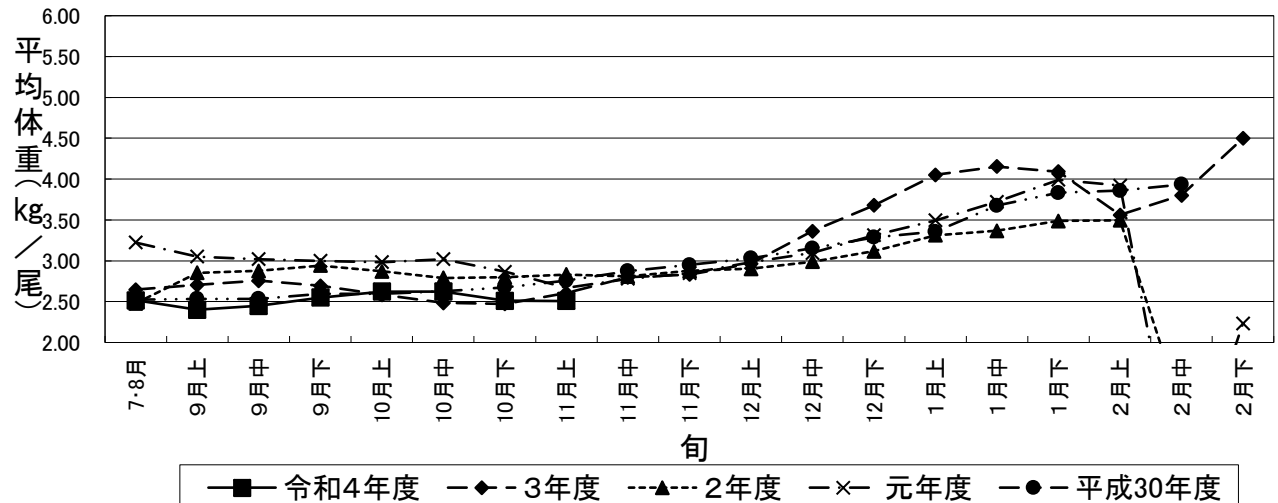
秋さけの平均単価の推移(11月上旬)



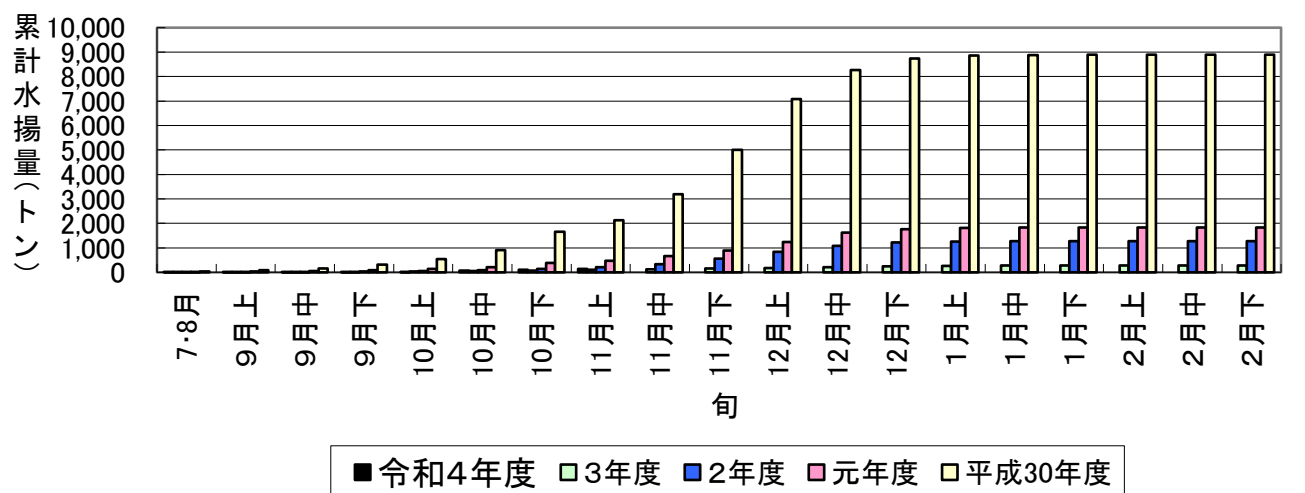
秋さけ累計漁獲金額(11月上旬)



秋さけの平均体重の推移(11月上旬)



秋さけ累計漁獲量(11月上旬)



11月10日現在

表1 本年及び過去5か年の沿岸漁獲量(河川捕獲は含まない)

	当 旬			累 計			最 終 値			当旬における重量 到達率(%)
	重量(kg)	金額(円)	単価(円/kg)	重量(kg)	金額(円)	単価(円/kg)	重量(kg)	金額(円)	単価(円/kg)	
令和4年度	40,187	44,951,602	1,119	137,200	148,646,223	1,083	—	—	—	—
3年度	20,842	25,732,728	1,235	96,965	111,685,645	1,152	273,205	373,431,171	1,367	35.5
2年度	60,977	60,114,960	986	207,523	204,161,105	984	1,277,090	1,286,494,235	1,007	16.2
元年度	87,187	72,832,544	835	471,337	367,484,647	780	1,827,322	1,500,598,717	821	25.8
平成30年度	469,824	350,503,437	746	2,127,274	1,539,372,299	724	8,892,533	5,614,623,870	631	23.9
29年度	549,396	586,369,907	1,067	2,276,886	2,387,974,853	1,049	6,227,783	6,395,046,960	1,027	36.6
H29～R3年度平均	237,645	219,110,715	922	1,035,997	922,135,710	890	3,699,586	3,034,038,991	820	27.6

※重量到達率:各年度の当該旬までの累計漁獲量/各年度の最終漁獲量×100

表2 各年度対比(令和4年度/各年度の値)

単位:%

	当 旬			累 計		
	重量	金額	単価	重量	金額	単価
3年度	192.8	174.7	90.6	141.5	133.1	94.1
2年度	65.9	74.8	113.5	66.1	72.8	110.1
元年度	46.1	61.7	133.9	29.1	40.4	139.0
平成30年度	8.6	12.8	149.9	6.4	9.7	149.7
29年度	7.3	7.7	104.8	6.0	6.2	103.3
H29～R3年度平均	16.9	20.5	121.3	13.2	16.1	121.7

令和4年度

秋さけ捕獲・採卵速報

(11月10日現在)

岩手県農林水産部水産振興課

No. 2 (北上川水系内訳)

河川名	捕獲数								♀親魚				採卵数			
	旬計			累計			前年同期 (累計) (尾)	対前 年比 (%)	旬計		累計		旬計 (千粒)	累計 (千粒)	前年同期 (累計) (千粒)	対前 年比 (%)
	♀ (尾)	♂ (尾)	計 (尾)	♀ (尾)	♂ (尾)	計 (尾)			使用数 (尾)	使用率 (%)	使用数 (尾)	使用率 (%)				
雫石川	3	5	8	11	29	40	33	121.2	3	100.0	11	100.0	6	23	16	143.8
梁川				3	25	28	66	42.4			3	100.0		6	24	25.0
滝名川							18								8	
葛丸川																
稗貫川																
猿ヶ石川																
豊沢川																
飯豊川																
和賀川																
胆沢川																
衣川																
磐井川																
砂鉄川	6	27	33	6	27	33	160	20.6	6	100.0	6	100.0	12	12	85	14.1
計	9	32	41	20	81	101	277	36.5	9	100.0	20	100.0	18	41	133	30.8