

令和5年度 秋さけ漁獲速報

岩手県農林水産部水産振興課
(9月10日現在)

項目 区分		累 計				対 前 年 比			
		尾 数 (千尾)	重 量 (トン)	金 額 (百万円)	平均単価 (円/kg)	尾 数 (%)	重 量 (%)	金 額 (%)	平均単価 (%)
沿 岸 漁 獲	定 置	0.1	0.2	0.2	665	20.3	21.1	16.0	75.6
	延 縄								
	その他 (磯建 網他)	0.0	0.0	0.0	875	1.0	1.1	1.1	99.9
	小 計	0.1	0.2	0.2	668	16.6	17.2	13.1	76.0
河川捕獲		0.0	0.1	—	—	9.4	9.9	—	—
海産親魚				—	—			—	—
合 計		0.1	0.4	0.2	668	13.2	13.7	13.1	76.0
平均体重		2.53 kg/尾				103.4 %			

※漁獲金額、平均体重は、沿岸漁獲から算出しています。

※合計の対前年比は、河川捕獲尾数、重量(海産親魚を含む)を含めて算出しています。

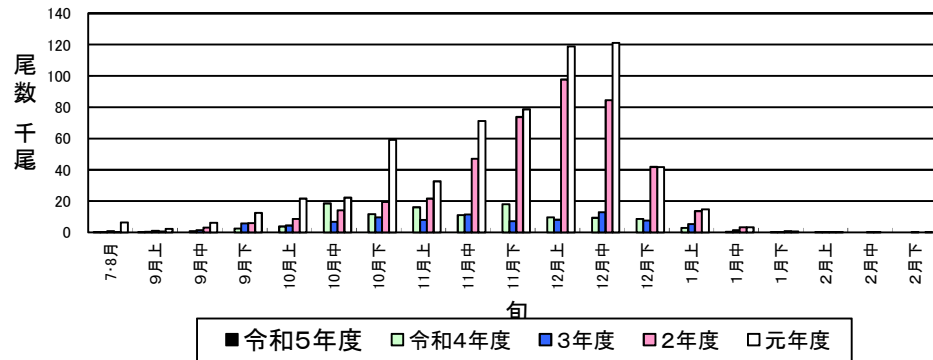
令和5年度 秋さけ漁獲速報

(9月10日現在)

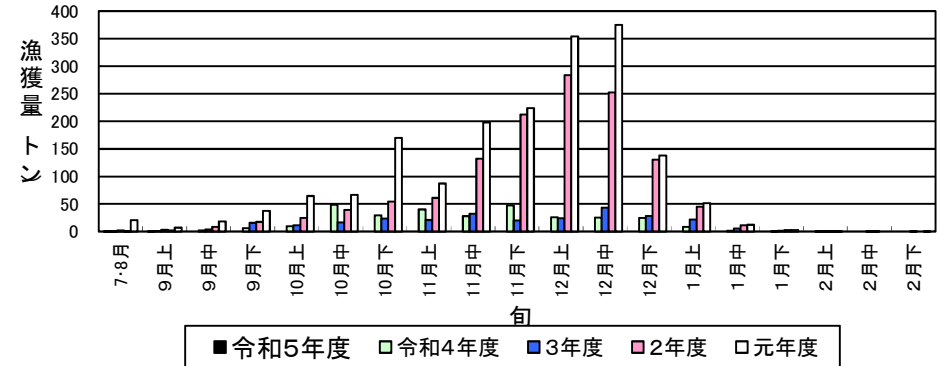
岩手県農林水産部水産振興課

区分	項目	当 旬				累 計				対前年比(累計)				
		尾数 (尾)	重量 (kg)	金額 (円)	平均単価 (円/kg)	尾数 (尾)	重量 (kg)	金額 (円)	平均単価 (円/kg)	尾数 (%)	重量 (%)	金額 (%)	平均単価 (%)	
本年	沿岸漁獲	種市												
		八木	4	9.7	7,120	734	8	21.2	15,475	730	15.1	17.0	16.0	94.5
		久慈	17	39.0	23,504	603	70	175.9	103,305	587	25.8	25.9	17.9	68.9
		野田												
		普代	2	5.7	4,957	870	2	5.7	4,957	870	11.8	13.8	12.2	88.6
		田野畑					1	3.3	1,497	454	50.0	82.5	47.6	57.7
		田老												
		宮古					3	7.5	8,856	1,181	9.4	11.6	14.3	123.8
		山田					5	12.4	13,968	1,126	21.7	23.9	16.9	70.5
		船越	1	1.8	2,527	1,404	1	1.8	2,527	1,404	9.1	5.3	6.3	119.4
		大槌					1	2.2	1,637	744				
		釜石												
		大船渡	1	2.5	3,132	1,253	1	2.5	3,132	1,253	12.5	11.5	11.6	100.8
		計	25	58.7	41,240	703	92	232.5	155,354	668	16.6	17.2	13.1	76.0
内	定置	24	55.7	38,616	693	91	229.5	152,730	665	20.3	21.1	16.0	75.6	
	延縄													
	訳その他	1	3.0	2,624	875	1	3.0	2,624	875	1.0	1.1	1.1	99.9	
河川捕獲	海産親魚	15	35.2	—	—	48	121.2	—	—	9.4	9.9	—	—	
	海産親魚			—	—			—	—			—	—	
合計	40	93.9	41,240	703	140	353.7	155,354	668	13.2	13.7	13.1	76.0		
平均体重		2.35	kg/尾			2.53	kg/尾		体重	当旬:	97.8	累計:	103.4	
								単価	当旬:	74.7	累計:	76.0		
前年	沿岸漁獲	種市												
		八木	40	93.0	75,044	807	53	124.9	96,515	773	※金額及び平均単価は消費税を含む			
		久慈	181	440.9	411,836	934	271	677.9	577,563	852				
		野田	67	162.0	126,321	780	125	302.6	223,139	737				
		普代	11	23.7	27,376	1,155	17	41.4	40,617	981				
		田野畑	2	4.0	3,147	787	2	4.0	3,147	787				
		田老	7	19.2	25,657	1,336	7	19.2	25,657	1,336				
		宮古	21	44.0	44,928	1,021	32	64.8	61,830	954				
		山田	10	19.9	33,200	1,668	23	51.8	82,785	1,598				
		船越	11	33.9	39,872	1,176	11	33.9	39,872	1,176				
		大槌												
		釜石	1	2.2	2,376	1,080	4	9.0	10,606	1,178				
		大船渡	2	4.8	7,102	1,480	8	21.7	26,968	1,243				
		計	353	847.6	796,859	940	553	1,351.2	1,188,699	880				
内	定置	261	615.2	587,378	955	448	1,086.9	957,218	881					
	延縄													
	訳その他	92	232.4	209,481	901	105	264.3	231,481	876					
河川捕獲	海産親魚	488	1,171.8	—	—	509	1,224.6	—	—					
	海産親魚			—	—			—	—					
合計	841	2,019.4	796,859	940	1,062	2,575.8	1,188,699	880						
平均体重		2.40	kg/尾			2.44	kg/尾							

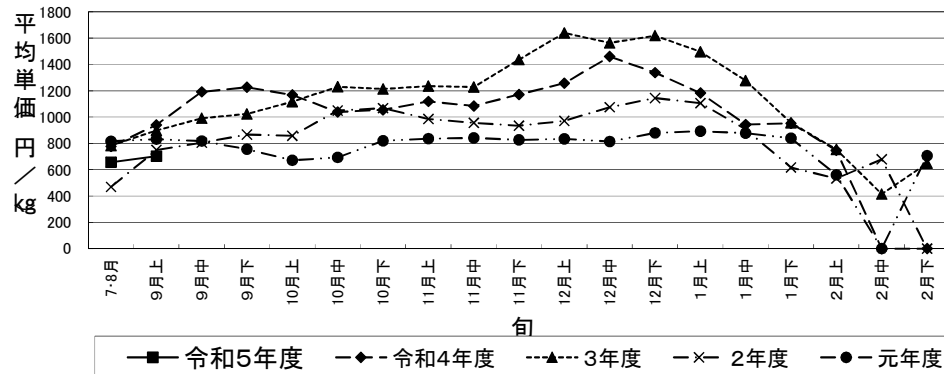
秋さけ旬別漁獲尾数(9月上旬)



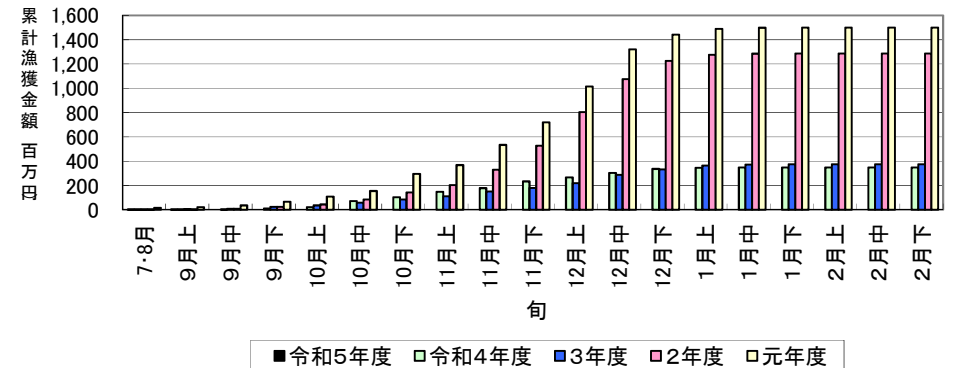
秋さけ旬別漁獲量(9月上旬)



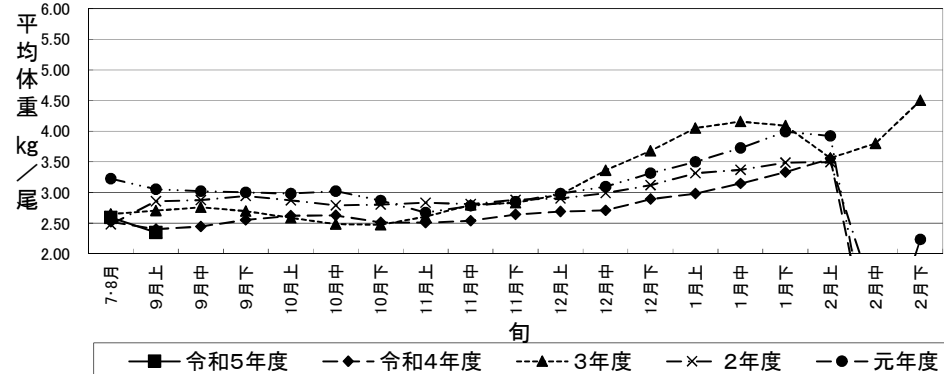
秋さけの平均単価の推移(9月上旬)



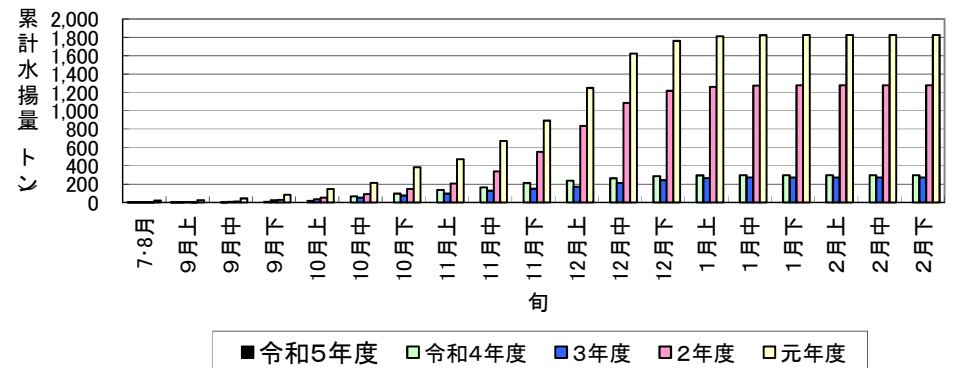
秋さけ累計漁獲金額(9月上旬)



秋さけの平均体重の推移(9月上旬)



秋さけ累計漁獲量(9月上旬)



9月10日現在

表1 本年及び過去5か年の沿岸漁獲量(河川捕獲は含まない)

	当 旬			累 計			最 終 値			当旬における重量
	重量(kg)	金額(円)	単価(円/kg)	重量(kg)	金額(円)	単価(円/kg)	重量(kg)	金額(円)	単価(円/kg)	到達率(%)
令和5年度	59	41,240	703	233	155,354	668	—	—	—	—
令和4年度	848	796,859	940	1,351	1,188,699	880	299,030	349,070,104	1,167	0.5
3年度	2,922	2,626,156	899	4,852	4,136,252	853	273,205	373,431,171	1,367	1.8
2年度	1,826	1,369,346	750	2,109	1,502,171	712	1,277,090	1,286,494,235	1,007	0.2
元年度	6,837	5,686,608	832	27,212	22,299,816	819	1,827,322	1,500,598,717	821	1.5
平成30年度	49,492	39,875,603	806	87,684	71,434,268	815	8,892,533	5,614,623,870	631	1.0
H30～R4平均	12,385	10,070,914	813	24,642	20,112,241	816	2,513,836	1,824,843,619	726	1.0

※重量到達率:各年度の当該旬までの累計漁獲量/各年度の最終漁獲量×100

表2 各年度対比(令和5年度/各年度の値)

単位:%

	当 旬			累 計		
	重量	金額	単価	重量	金額	単価
令和4年度	6.9	5.2	74.7	17.2	13.1	76.0
3年度	2.0	1.6	78.2	4.8	3.8	78.4
2年度	3.2	3.0	93.7	11.0	10.3	93.8
元年度	0.9	0.7	84.5	0.9	0.7	81.5
平成30年度	0.1	0.1	87.2	0.3	0.2	82.0
H30～R4平均	0.5	0.4	86.4	0.9	0.8	81.9

令和5年度

秋さけ捕獲・採卵速報

(9月10日現在)

岩手県農林水産部水産振興課

No. 1

河川名	捕獲数						前年同期 (累計) (尾)	対前 年比 (%)	蓄養へ回 した尾数 ♀親魚		蓄養中にへ い死した尾 数♀親魚		♀ 親 魚				その 他の 尾数 ♀親魚		採 卵 数				蓄養中 の尾数 ♀ (尾)		
	小 計			累 計					小計	累計	小計	累計	小 計		累 計		小計	累計	前年同期 (累計) (千粒)	対前 年比 (%)					
	♀ (尾)	♂ (尾)	計 (尾)	♀ (尾)	♂ (尾)	計 (尾)							使用数 (尾)	使用率 (%)	使用数 (尾)	使用率 (%)									
沿岸	川尻川																								
	有家川																								
	高家川																								
	久慈川																								
	宇部川																								
	安家川	8	7	15	26	22	48	509	9.4							8	26			203					
	普代川																								
	明戸川																								
	小本川																								
	撰待川																								
	田老川																								
	閉伊川																								
	津軽石川																								
	重茂川																								
	大沢川																								
	関口川																								
	織笠川																								
	大槌川																								
	小鍋川																								
	鶴住居川																								
	甲子川																								
	片岸川																								
	熊野川																								
	吉浜川																								
	浦浜川																								
	綾里川																								
	盛川																								
	気仙川																								
小	河川	8	7	15	26	22	48	509	9.4							8	26			203					
	海産																								
計	計	8	7	15	26	22	48	509	9.4							8	26			203					
北	上川																								
合	河川	8	7	15	26	22	48	509	9.4							8	26			203					
	海産																								
計	計	8	7	15	26	22	48	509	9.4							8	26			203					

※親魚の移出入や蓄養親魚を使用した場合は、使用率が100%を上回ることがあります。

