

令和5年度 秋さけ漁獲速報

岩手県農林水産部水産振興課  
(10月10日現在)

項目 区分		累 計				対 前 年 比			
		尾 数 (千尾)	重 量 (トン)	金 額 (百万円)	平均単価 (円/kg)	尾 数 (%)	重 量 (%)	金 額 (%)	平均単価 (%)
沿 岸 漁 獲	定 置	0.4	0.9	0.8	877	7.2	6.8	5.1	75.3
	延 縄								
	その他 (磯建 網他)	0.1	0.2	0.2	983	3.2	2.9	2.4	83.6
	小 計	0.4	1.1	1.0	895	5.9	5.6	4.3	76.6
河川捕獲		0.6	1.3	—	—	12.4	11.6	—	—
海産親魚				—	—			—	—
合 計		1.0	2.4	1.0	895	8.2	7.7	4.3	76.6
平均体重		2.40 kg/尾				93.7 %			

※漁獲金額、平均体重は、沿岸漁獲から算出しています。

※合計の対前年比は、河川捕獲尾数、重量(海産親魚を含む)を含めて算出しています。

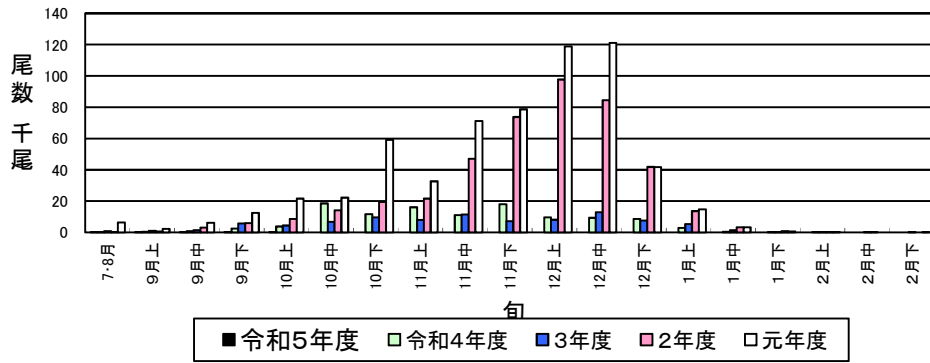
令和5年度 秋さけ漁獲速報

(10月10日現在)

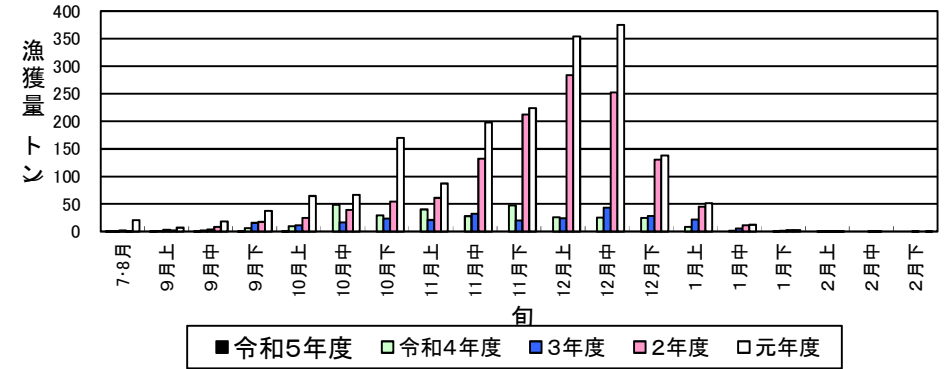
岩手県農林水産部水産振興課

区分	項目	当 旬				累 計				対前年比(累計)								
		尾数 (尾)	重量 (kg)	金額 (円)	平均単価 (円/kg)	尾数 (尾)	重量 (kg)	金額 (円)	平均単価 (円/kg)	尾数 (%)	重量 (%)	金額 (%)	平均単価 (%)					
本年	沿岸漁獲	種市																
		八木	12	27.5	25,537	929	25	61.9	50,810	821	5.0	5.0	4.3	85.8				
		久慈	123	294.6	262,577	891	252	612.4	474,091	774	7.4	6.8	4.5	65.8				
		野田	43	105.7	105,889	1,002	60	140.7	136,539	970	3.3	3.0	2.3	77.3				
		普代	26	63.2	59,871	947	31	76.8	72,579	945	5.1	4.9	4.2	86.0				
		田野畑	1	2.0	1,439	720	3	8.7	5,139	591	1.6	1.9	1.0	53.8				
		田老	10	22.6	26,693	1,181	10	22.6	26,693	1,181	9.4	8.6	8.6	100.1				
		宮古	13	30.0	36,990	1,233	24	56.5	67,068	1,187	7.5	7.6	8.7	114.7				
		山田	5	9.9	12,688	1,282	23	50.8	72,396	1,425	16.7	15.2	16.7	109.8				
		船越	3	6.5	8,980	1,382	4	8.3	11,507	1,386	3.0	2.4	3.1	130.3				
		大槌					1	2.2	1,637	744	6.3	6.6	5.2	78.7				
		釜石	1	2.8	3,931	1,404	1	2.8	3,931	1,404	2.9	4.0	5.5	138.5				
		大船渡	6	12.2	14,258	1,169	11	25.4	34,597	1,362	5.7	5.6	6.2	109.5				
		計		243	577.0	558,853	969	445	1,069.1	956,987	895	5.9	5.6	4.3	76.6			
		度	内	定置	188	448.9	426,718	951	367	889.4	780,428	877	7.2	6.8	5.1	75.3		
延縄																		
訳その他	55			128.1	132,135	1,031	78	179.7	176,559	983	3.2	2.9	2.4	83.6				
度	河川捕獲	海産親魚	279	662.5	—	—	561	1,340.9	—	—	12.4	11.6	—	—				
		合計	522	1,239.5	558,853	969	1,006	2,410.0	956,987	895	8.2	7.7	4.3	76.6				
平均体重		2.37 kg/尾				2.40 kg/尾				体重	当旬:	90.6	累計:	93.7				
										単価	当旬:	83.0	累計:	76.6				
前年	沿岸漁獲	種市																
		八木	182	474.1	470,681	993	496	1,235.2	1,182,253	957	※金額及び平均単価は消費税を含む							
		久慈	1,641	4,377.1	5,225,229	1,194	3,422	8,948.0	10,523,205	1,176								
		野田	908	2,412.4	3,093,680	1,282	1,832	4,747.6	5,958,195	1,255								
		普代	336	887.5	872,045	983	611	1,581.9	1,737,389	1,098								
		田野畑	133	329.1	367,348	1,116	184	451.6	496,185	1,099								
		田老	74	182.1	208,335	1,144	106	261.8	309,000	1,180								
		宮古	145	357.5	352,963	987	322	744.2	769,946	1,035								
		山田	64	159.8	190,203	1,190	138	334.0	433,683	1,298								
		船越	78	200.7	200,715	1,000	133	345.6	367,784	1,064								
		大槌	11	23.4	20,332	869	16	33.4	31,570	945								
		釜石	15	32.7	32,821	1,004	34	70.3	71,259	1,014								
		大船渡	133	316.6	352,229	1,113	192	450.5	560,561	1,244								
		計	3,720	9,753.0	11,386,581	1,167	7,486	19,204.1	22,441,030	1,169								
		度	内	定置	2,455	6,465.7	7,614,846	1,178	5,073	13,014.3					15,169,402	1,166		
延縄																		
訳その他	1,265			3,287.3	3,771,735	1,147	2,413	6,189.8	7,271,649	1,175								
度	河川捕獲	海産親魚	1,868	4,897.5	—	—	4,532	11,555.5	—	—								
		合計	5,751	15,077.9	11,386,581	1,167	12,208	31,255.8	22,441,030	1,169								
平均体重		2.62 kg/尾				2.57 kg/尾												

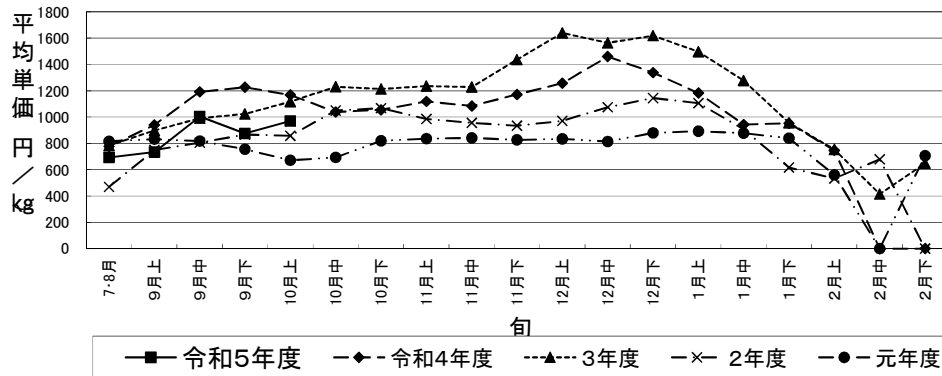
秋さけ旬別漁獲尾数(10月上旬)



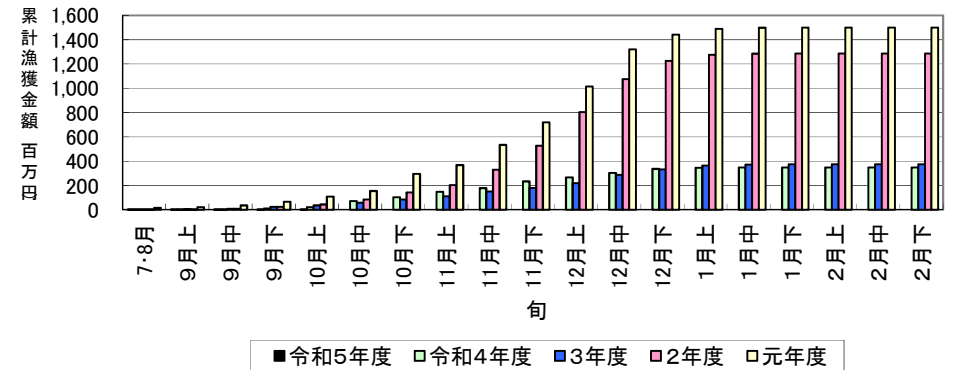
秋さけ旬別漁獲量(10月上旬)



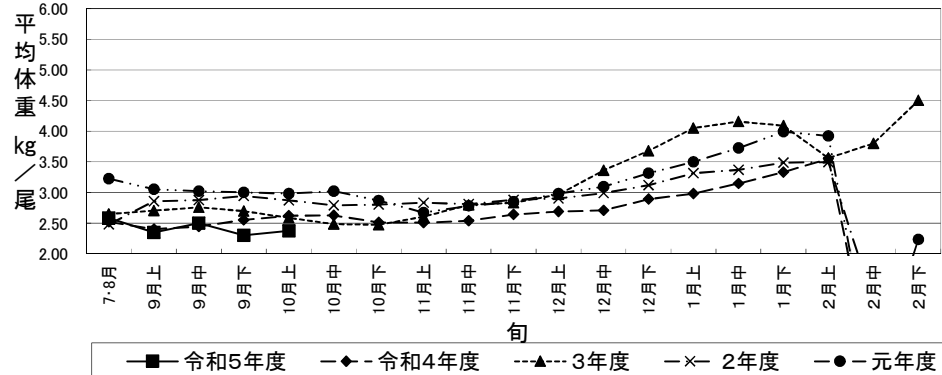
秋さけの平均単価の推移(10月上旬)



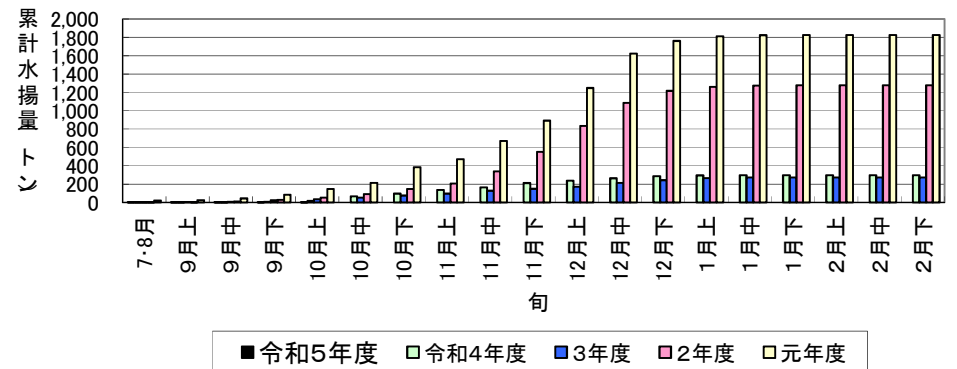
秋さけ累計漁獲金額(10月上旬)



秋さけの平均体重の推移(10月上旬)



秋さけ累計漁獲量(10月上旬)



10月10日現在

表1 本年及び過去5か年の沿岸漁獲量(河川捕獲は含まない)

	当 旬			累 計			最 終 値			当旬における重量
	重量(kg)	金額(円)	単価(円/kg)	重量(kg)	金額(円)	単価(円/kg)	重量(kg)	金額(円)	単価(円/kg)	到達率(%)
令和5年度	577	558,853	969	1,069	956,987	895	—	—	—	—
令和4年度	9,753	11,386,581	1,167	19,204	22,441,031	1,169	299,030	349,070,104	1,167	6.4
3年度	11,366	12,699,863	1,117	35,872	36,818,644	1,026	273,205	373,431,171	1,367	13.1
2年度	24,687	21,196,977	859	52,916	44,814,162	847	1,277,090	1,286,494,235	1,007	4.1
元年度	64,496	43,287,804	671	147,474	108,899,933	738	1,827,322	1,500,598,717	821	8.1
平成30年度	225,320	164,275,435	729	542,104	397,543,925	733	8,892,533	5,614,623,870	631	6.1
H30～R4年度平均	67,124	50,569,332	753	159,514	122,103,539	765	2,513,836	1,824,843,619	726	7.6

※重量到達率:各年度の当該旬までの累計漁獲量/各年度の最終漁獲量×100

表2 各年度対比(令和5年度/各年度の値)

単位:%

	当 旬			累 計		
	重量	金額	単価	重量	金額	単価
令和4年度	5.9	4.9	83.0	5.6	4.3	76.6
3年度	5.1	4.4	86.7	3.0	2.6	87.2
2年度	2.3	2.6	112.8	2.0	2.1	105.7
元年度	0.9	1.3	144.3	0.7	0.9	121.2
平成30年度	0.3	0.3	132.8	0.2	0.2	122.1
H30～R4年度平均	0.9	1.1	128.6	0.7	0.8	116.9

河川名	捕獲数						前年同期 (累計) (尾)	対前 年比 (%)	蓄養へ回 した尾数 ♀親魚		蓄養中にへ い死した尾 数♀親魚		♀ 親 魚				その 他の尾数 ♀親魚		採 卵		前年 同期 (累計) (千粒)	対前 年比 (%)	蓄養中 の尾数 ♀ (尾)		
	計			計					小計	累計	小計	累計	計		計		小計	累計							
	♀ (尾)	♂ (尾)	計 (尾)	♀ (尾)	♂ (尾)	計 (尾)			使用数 (尾)	使用率 (%)	使用数 (尾)	使用率 (%)	使用数 (尾)	使用率 (%)	小計	累計	小計	累計							
沿岸																									
川尻川																									
有家川	7	11	18	7	11	18	70	25.7	7	7	1	1	6	85.7	6	85.7			11	11					
高家川																									
久慈川																									
宇部川																									
安家川	75	75	150	188	174	362	3,162	11.4	75	151	3	8	59	78.7	108	57.4			37	124	241	2,238	10.8	24	
普代川	5	9	14	5	11	16	44	36.4	4	4			3	60.0	3	60.0	1	1	7	7	7	7	100.0		
明戸川	4	3	7	4	3	7	104	6.7	4	4												70		4	
小本川	15	20	35	22	29	51	362	14.1	15	22			14	93.3	15	68.2			36	38	120	12	31.7	4	
撰待川	6	5	11	6	5	11			5	5								1	1					5	
田老川	8	7	15	8	7	15	325	4.6	8	8												136		8	
閉伊川	9	3	12	15	10	25	106	23.6	9	15			11	122.2	11	73.3			26	26	50		52.0	4	
津軽石川	9	5	14	27	25	52	265	19.6	9	27			20	222.2	20	74.1			47	47	119		39.5	7	
重茂川	1	2	3	2	2	4	28	14.3	1	2			1	100.0	1	50.0			2	2	13		15.4	1	
大沢川																									
関口川																									
織笠川							18															7			
大楯川																									
小鏡川																									
鷗住居川																									
甲子川																									
片岸川																									
熊野川																									
吉浜川																									
浦浜川																									
綾里川																									
盛川																									
気仙川							35																13		
小計	139	140	279	284	277	561	4,519	12.4	137	245	4	9	114	82.0	164	57.7	2	39	253	372	2,773	12	13.4	57	
合計	139	140	279	284	277	561	4,709	11.9	137	245	4	9	114	82.0	164	57.7	2	39	253	372	2,785	6	13.4	57	
北計							16																		
合	139	140	279	284	277	561	4,535	12.4	137	245	4	9	114	82.0	164	57.7	2	39	253	372	2,779	12	13.4	57	
計	139	140	279	284	277	561	4,725	11.9	137	245	4	9	114	82.0	164	57.7	2	39	253	372	2,791		13.3	57	

※親魚の移出入や蓄養親魚を使用した場合は、使用率が100%を上回ることがあります。

