

令和5年度 秋さけ漁獲速報

岩手県農林水産部水産振興課
(11月10日現在)

項目 区分		累 計				対 前 年 比			
		尾 数 (千尾)	重 量 (トン)	金 額 (百万円)	平均単価 (円/kg)	尾 数 (%)	重 量 (%)	金 額 (%)	平均単価 (%)
沿 岸 漁 獲	定 置	6.7	18.0	23.7	1,314	17.4	18.1	21.9	121.1
	延 縄								
	その他 (磯建 網他)	2.5	6.6	8.1	1,228	16.6	17.5	19.9	113.8
	小 計	9.2	24.6	31.8	1,291	17.1	17.9	21.4	119.2
河川捕獲		5.3	14.2	—	—	26.4	27.8	—	—
海産親魚		0.2	0.6	—	—	5.1	5.5	—	—
合 計		14.7	39.4	31.8	1,291	18.8	19.7	21.4	119.2
平均体重		2.68 kg/尾				104.7 %			

※漁獲金額、平均体重は、沿岸漁獲から算出しています。

※合計の対前年比は、河川捕獲尾数、重量(海産親魚を含む)を含めて算出しています。

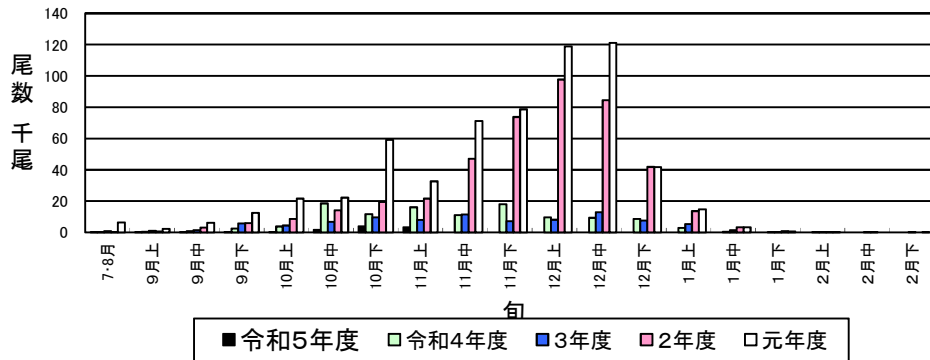
令和5年度 秋さけ漁獲速報

(11月10日現在)

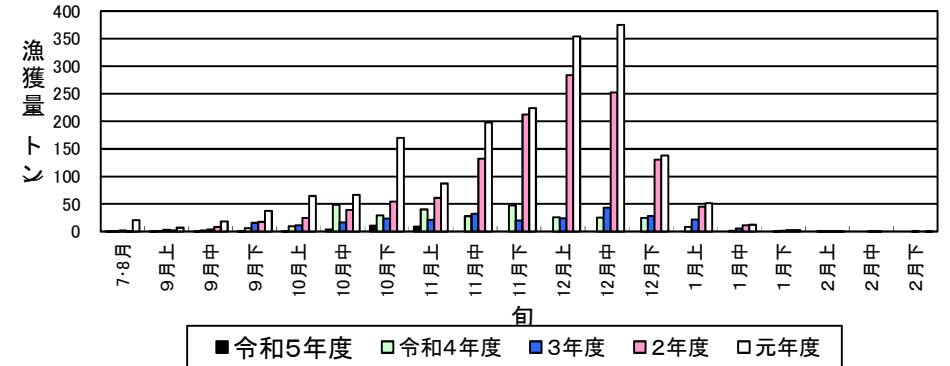
岩手県農林水産部水産振興課

区分	項目	当 旬				累 計				対前年比(累計)				
		尾数 (尾)	重量 (kg)	金額 (円)	平均単価 (円/kg)	尾数 (尾)	重量 (kg)	金額 (円)	平均単価 (円/kg)	尾数 (%)	重量 (%)	金額 (%)	平均単価 (%)	
本年	沿岸漁獲	種市												
		八木	353	999.4	1,290,844	1,292	833	2,251.9	2,662,641	1,182	10.5	11.0	13.3	120.5
		久慈	1,127	3,258.1	4,914,034	1,508	4,016	10,933.7	14,796,084	1,353	23.6	24.0	28.6	119.0
		野田	331	931.1	1,287,955	1,383	1,132	3,108.5	3,894,662	1,253	21.5	22.8	24.9	109.2
		普代	299	877.4	1,230,474	1,402	976	2,708.1	3,649,023	1,347	18.8	20.4	24.6	120.6
		田野畑	181	510.7	637,134	1,247	330	928.6	1,098,624	1,183	11.6	12.7	14.7	116.0
		田老	56	148.1	166,754	1,126	131	339.0	408,452	1,205	11.8	12.5	13.5	107.6
		宮古	104	268.0	336,307	1,255	364	892.8	1,053,629	1,180	11.0	11.0	11.6	105.6
		山田	86	216.5	298,619	1,379	196	475.2	658,524	1,386	15.1	15.3	19.2	125.5
		船越	130	362.9	470,195	1,296	197	532.9	664,839	1,248	13.2	14.2	18.0	126.7
	大槌	8	20.5	30,165	1,471	19	47.3	58,397	1,235	20.0	21.9	27.6	125.9	
	釜石	78	176.9	197,002	1,114	126	292.1	328,125	1,123	10.2	9.9	11.2	113.2	
	大船渡	529	1,276.3	1,539,380	1,206	881	2,107.6	2,507,102	1,190	12.9	13.0	15.1	116.2	
		計	3,282	9,045.9	12,398,863	1,371	9,201	24,617.7	31,780,102	1,291	17.1	17.9	21.4	119.2
	内度	定置	2,339	6,553.2	9,218,795	1,407	6,681	18,008.9	23,661,146	1,314	17.4	18.1	21.9	121.1
		延縄												
		訳その他	943	2,492.7	3,180,068	1,276	2,520	6,608.8	8,118,956	1,228	16.6	17.5	19.9	113.8
河川捕獲	海産親魚	2,030	5,595.1	—	—	5,314	14,153.0	—	—	26.4	27.8	—	—	
		137	377.6	—	—	229	623.0	—	—	5.1	5.5	—	—	
合計		5,449	15,018.7	12,398,863	1,371	14,744	39,393.8	31,780,102	1,291	18.8	19.7	21.4	119.2	
平均体重		2.76 kg/尾				2.68 kg/尾				体重	当旬: 109.9		累計: 104.7	
										単価	当旬: 122.5		累計: 119.2	
前年	沿岸漁獲	種市												
		八木	2,349	6,038.3	6,270,788	1,039	7,942	20,418.6	20,036,555	981	※金額及び平均単価は消費税を含む			
		久慈	4,472	12,038.2	14,346,919	1,192	17,022	45,501.0	51,726,781	1,137				
		野田	844	2,126.8	2,020,375	950	5,274	13,625.4	15,630,148	1,147				
		普代	1,844	4,622.5	5,485,904	1,187	5,196	13,258.8	14,811,245	1,117				
		田野畑	900	2,256.2	2,315,809	1,026	2,854	7,340.0	7,488,074	1,020				
		田老	569	1,332.6	1,595,457	1,197	1,112	2,701.6	3,025,250	1,120				
		宮古	1,152	2,763.0	3,390,313	1,227	3,316	8,140.1	9,093,847	1,117				
		山田	489	1,134.3	1,234,761	1,089	1,296	3,111.2	3,434,905	1,104				
		船越	512	1,245.1	1,209,785	972	1,494	3,757.2	3,698,281	984				
	大槌	20	45.2	44,221	978	95	216.0	211,741	980					
	釜石	589	1,370.7	1,426,178	1,040	1,240	2,945.9	2,923,454	992					
	大船渡	2,285	5,214.5	5,611,092	1,076	6,834	16,187.4	16,568,620	1,024					
		計	16,025	40,187.4	44,951,602	1,119	53,675	137,203.2	148,648,901	1,083				
	内度	定置	12,121	30,931.1	34,696,423	1,122	38,457	99,478.3	107,930,484	1,085				
		延縄												
		訳その他	3,904	9,256.3	10,255,179	1,108	15,218	37,724.9	40,718,438	1,079				
河川捕獲	海産親魚	6,348	15,919.5	—	—	20,113	50,960.8	—	—					
		2,201	5,519.7	—	—	4,453	11,317.8	—	—					
合計		24,574	61,626.6	44,951,602	1,119	78,241	199,481.9	148,648,901	1,083					
平均体重		2.51 kg/尾				2.56 kg/尾								

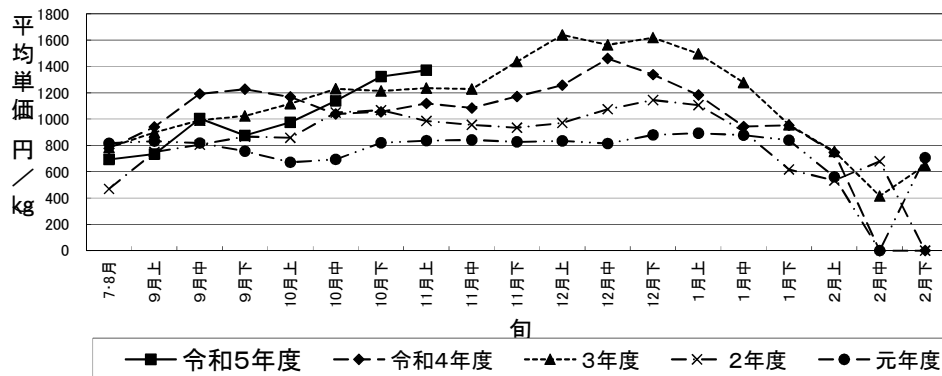
秋さけ旬別漁獲尾数(11月上旬)



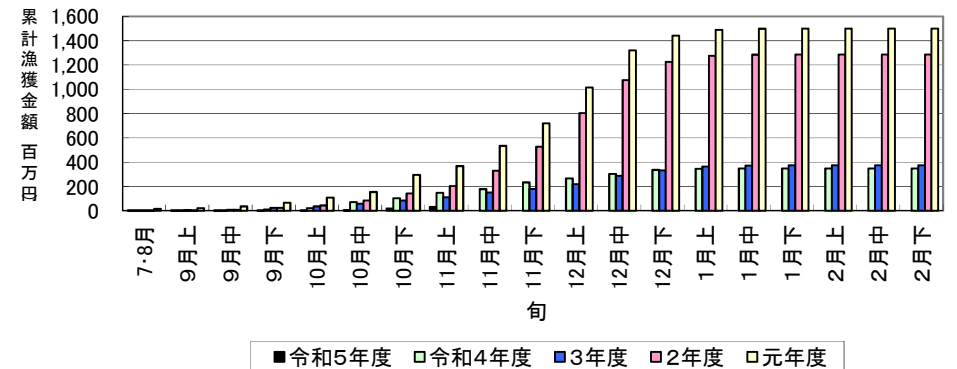
秋さけ旬別漁獲量(11月上旬)



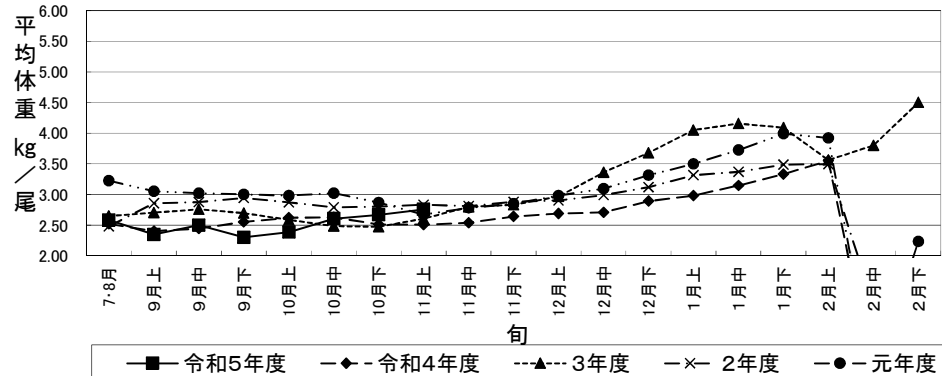
秋さけの平均単価の推移(11月上旬)



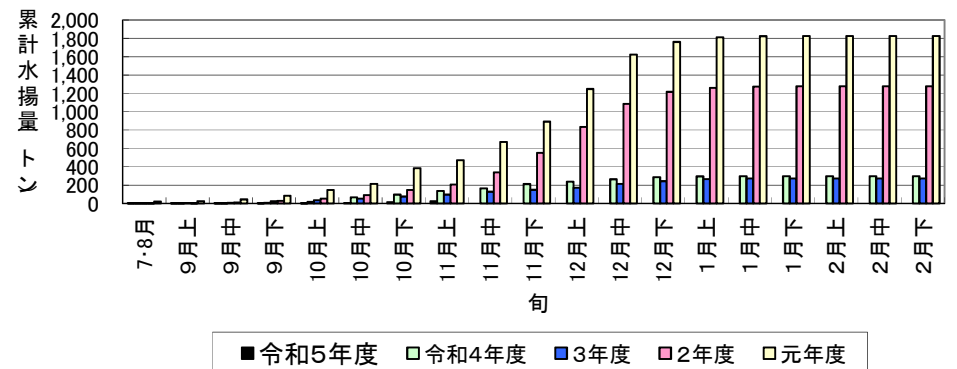
秋さけ累計漁獲金額(11月上旬)



秋さけの平均体重の推移(11月上旬)



秋さけ累計漁獲量(11月上旬)



11月10日現在

表1 本年及び過去5か年の沿岸漁獲量(河川捕獲は含まない)

	当 旬			累 計			最 終 値			当旬における重量
	重量(kg)	金額(円)	単価(円/kg)	重量(kg)	金額(円)	単価(円/kg)	重量(kg)	金額(円)	単価(円/kg)	到達率(%)
令和5年度	9,046	12,398,863	1,371	24,618	31,780,102	1,291	—	—	—	—
令和4年度	40,187	44,951,602	1,119	137,203	148,648,902	1,083	299,030	349,070,104	1,167	45.9
3年度	20,842	25,732,728	1,235	96,965	111,685,645	1,152	273,205	373,431,171	1,367	35.5
2年度	60,977	60,114,960	986	207,523	204,161,105	984	1,277,090	1,286,494,235	1,007	16.2
元年度	87,187	72,832,544	835	471,337	367,484,647	780	1,827,322	1,500,598,717	821	25.8
平成30年度	469,824	350,503,437	746	2,127,274	1,539,372,299	724	8,892,533	5,614,623,870	631	23.9
H30～R4年度平均	135,803	110,827,054	816	608,060	474,270,520	780	2,513,836	1,824,843,619	726	29.5

※重量到達率:各年度の当該旬までの累計漁獲量/各年度の最終漁獲量×100

表2 各年度対比(令和5年度/各年度の値)

単位:%

	当 旬			累 計		
	重量	金額	単価	重量	金額	単価
令和4年度	22.5	27.6	122.5	17.9	21.4	119.2
3年度	43.4	48.2	111.0	25.4	28.5	112.1
2年度	14.8	20.6	139.0	11.9	15.6	131.2
元年度	10.4	17.0	164.1	5.2	8.6	165.6
平成30年度	1.9	3.5	183.7	1.2	2.1	178.4
H30～R4年度平均	6.7	11.2	168.0	4.0	6.7	165.5

令和5年度

秋さけ捕獲・採卵速報

(11月10日現在)

岩手県農林水産部水産振興課

No. 1

河川名	捕獲数						前年同期 (累計) (尾)	対前 年比 (%)	養へ回 した尾数 ♀親魚		養中にへ い死した尾 数♀親魚		♀ 親 魚				他の 尾数 ♀親魚		採 卵 数		養中 の尾数 ♀ (尾)			
	計			計					小計	累計	計		計		小計	累計	小計	累計	小計	累計				
	♀ (尾)	♂ (尾)	計 (尾)	♀ (尾)	♂ (尾)	計 (尾)					使用数 (尾)	使用率 (%)	使用数 (尾)	使用率 (%)								使用数 (尾)	使用率 (%)	
沿岸																								
川尻川																								
海産																								
有家川	12	6	18	81	78	159	763	20.8	8	67		3	8	66.7	66	81.5	1	2	19	140	719	19.5		
海産																								
高家川																								
海産																								
久慈川							355															350		
海産							1,753															1,613		
宇部川							331																	
海産																								
安家川	122	93	215	843	793	1,636	5,718	28.6	20	704	1	14	142	116.4	748	88.7		37	323	1,664	6,322	26.3	7	
海産	4		4	4		4	808	0	4	4											341	4	4	
普代川	6	10	16	30	69	99	303	32.7	5	22			5	83.3	17	56.7	1	8	13	48	153	31.4		
海産	17	10	27	17	10	27	278	10	17	17			3	18	3	18			9	9	190	5	14	
明戸川		7	7	18	24	42	281	14.9		16	2	3			9	50.0		2		24	148	16.2		
海産	64	42	106	108	90	198	1,558	13	64	108	4	4	42	66	56	52			108	147	1,868	8	39	
小本川	88	87	175	301	300	601	1,384	43.4	72	282		1	97	110.2	270	89.7	5	8	273	719	1,523	47.2	7	
海産																								
摂待川	5	7	12	57	60	117	243	48.1		11			3	60.0	41	71.9	2	13	8	108	255	42.4		
海産																								
田老川	5	7	12	81	100	181	1,456	12.4		26			3	60.0	69	85.2	2	9	8	174	1,652	10.5		
海産							17													30				
閉伊川	49	74	123	125	178	303	1,071	28.3	30	106	1	6	44	89.8	107	85.6	6	6	94	232	1,288	18.0	6	
海産																								
津軽石川	22	27	49	99	107	206	616	33.4		77			3	22	100.0	92	92.9	4	4	51	202	656	30.8	
海産																								
重茂川	25	24	49	46	51	97	644	15.1	7	26	1	1	16	64.0	33	71.7	8	10	36	68	470	14.5	2	
海産																								
大沢川																								
海産																								
関口川																								
海産																								
織笠川	9	6	15	15	18	33	184	17.9	8	12			8	88.9	10	66.7	1	3	17	23	135	17.0	2	
海産							98															116		
大楯川	3	2	5	3	2	5	109	4.6					2	66.7	2	66.7	1	1	5	5	86	5.8		
海産																								
小鑪川																								
海産																								
鶉住居川	39	43	82	39	43	82	478	17.2					27	69.2	27	69.2	12	12	65	65	337	19.3		
海産																								
甲子川							377															266		
海産																								
片岸川	30	16	46	34	27	61	416	14.7					25	83.3	29	85.3	5	5	51	59	216	27.3		
海産																								
熊野川	6	19	25	10	30	40	167	24.0					3	50.0	3	30.0	3	7	6	6	77	7.8		
海産																								
吉浜川	11	11	22	20	22	42	272	15.4					7	63.6	11	55.0	4	9	18	24	182	13.2		
海産																								
浦浜川																								
海産																								
綾里川	27	33	60	27	33	60	232	25.9											27	27				
海産																								
盛川	26	36	62	48	78	126	915	13.8					17	65.4	34	70.8	9	14	37	77	749	10.3		
海産																								
氣仙川	371	640	1,011	516	864	1,380	3,756	36.7					357	96.2	485	94.0	14	31	862	1,155	3,849	30.0		
海産																								
小計	856	1,148	2,004	2,393	2,877	5,270	20,071	26.3	150	1,349	5	31	786	91.8	2,053	85.6	105	208	1,886	4,793	19,433	24.7	24	
海産	85	52	137	129	100	229	4,512	5.1	85	129	4	4	45	52.9	59	45.7			117	156	4,158	3.8	57	
計	941	1,200	2,141	2,522	2,977	5,499	24,583	22.4	235	1,478	9	35	831	88.3	2,112	83.7	105	208	2,003	4,949	23,591	21.0	81	
北上川	2	24	26	7	37	44	101	43.6							1	14.3					2	41	4.9	
海産																								
合計	858	1,172	2,030	2,400	2,914	5,314	20,172	26.3	150	1,349	5	31	786	91.6	2,054	85.6	105	208	1,886	4,795	19,474	24.6	24	
海産	85	52	137	129	100	229	4,512	5.1	85	129	4	4	45	52.9	59	45.7			117	156	4,158	3.8	57	
計	943	1,224	2,167	2,529	3,014	5,543	24,684	22.5	235	1,478	9	35	831	88.1	2,113	83.6	105	208	2,003	4,951	23,632	21.0	81	

※親魚の移出入や養親魚を使用した場合は、使用率が100%を上回る場合があります。

令和5年度

秋さけ捕獲・採卵速報

(11月10日現在)

岩手県農林水産部水産振興課

No. 2 (北上川水系内訳)

河川名	捕獲数								♀ 親 魚				採 卵 数			
	旬 計			累 計			前年同期 (累計) (尾)	対前 年比 (%)	旬 計		累 計		旬計 (千粒)	累計 (千粒)	前年同期 (累計) (千粒)	対前 年比 (%)
	♀ (尾)	♂ (尾)	計 (尾)	♀ (尾)	♂ (尾)	計 (尾)			使用数 (尾)	使用率 (%)	使用数 (尾)	使用率 (%)				
雫石川		2	2	5	8	13	40	32.5			1	20.0		2	23	8.7
梁川							28								6	
滝名川																
葛丸川																
稗貫川																
猿ヶ石川																
飯豊川																
和賀川																
胆沢川																
衣川																
磐井川																
砂鉄川	2	22	24	2	29	31	33	93.9							12	
計	2	24	26	7	37	44	101	43.6			1	14.3		2	41	4.9