

令和5年度 秋さけ漁獲速報

岩手県農林水産部水産振興課
(11月30日現在)

項目 区分		累 計				対 前 年 比			
		尾 数 (千尾)	重 量 (トン)	金 額 (百万円)	平均単価 (円/kg)	尾 数 (%)	重 量 (%)	金 額 (%)	平均単価 (%)
沿 岸 漁 獲	定 置	11.6	33.0	48.0	1,452	18.3	20.0	26.2	131.3
	延 縄								
	その他 (磯建 網他)	3.6	9.5	12.0	1,265	18.6	20.1	23.2	115.5
	小 計	15.2	42.6	60.0	1,410	18.3	20.0	25.6	127.8
河川捕獲		9.6	26.9	—	—	28.4	31.2	—	—
海産親魚		0.7	2.1	—	—	12.0	13.7	—	—
合 計		25.5	71.6	60.0	1,410	20.8	22.7	25.6	127.8
平均体重		2.80 kg/尾				109.0 %			

※漁獲金額、平均体重は、沿岸漁獲から算出しています。

※合計の対前年比は、河川捕獲尾数、重量(海産親魚を含む)を含めて算出しています。

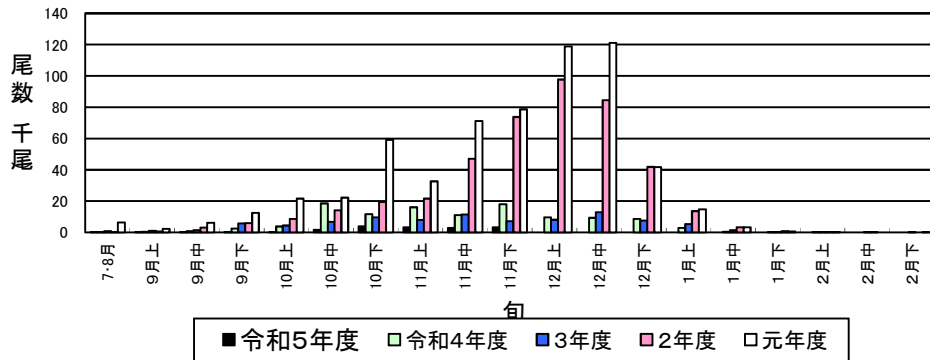
令和5年度 秋さけ漁獲速報

(11月30日現在)

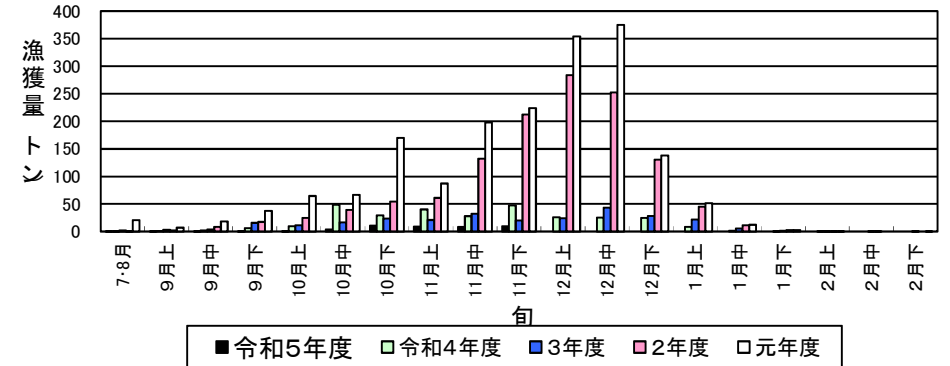
岩手県農林水産部水産振興課

区分	項目	当 旬				累 計				対前年比(累計)					
		尾数 (尾)	重量 (kg)	金額 (円)	平均単価 (円/kg)	尾数 (尾)	重量 (kg)	金額 (円)	平均単価 (円/kg)	尾数 (%)	重量 (%)	金額 (%)	平均単価 (%)		
本年	沿岸漁獲	種市													
		八木	493	1,554.6	2,245,261	1,444	1,552	4,504.7	5,969,569	1,325	11.7	12.9	17.1	132.0	
		久慈	1,149	3,629.2	6,202,333	1,709	6,385	18,281.2	27,473,279	1,503	25.3	26.9	35.3	131.3	
		野田	329	1,053.7	1,485,355	1,410	1,700	4,890.6	6,407,513	1,310	25.3	28.0	32.3	115.5	
		普代	314	1,013.5	1,439,313	1,420	1,560	4,529.3	6,300,834	1,391	20.1	22.8	28.7	126.2	
		田野畑	193	574.1	736,213	1,282	711	2,044.6	2,676,290	1,309	14.5	16.2	19.3	119.6	
		田老	40	116.5	190,200	1,633	194	525.0	701,234	1,336	10.3	11.4	13.2	115.7	
		宮古	252	740.5	1,277,782	1,726	780	2,102.3	3,093,205	1,471	12.5	13.4	16.5	123.2	
		山田	80	225.6	412,651	1,829	351	896.1	1,356,953	1,514	10.7	11.3	14.7	129.2	
		船越	52	153.8	188,425	1,225	318	893.8	1,163,703	1,302	10.4	11.8	15.0	126.4	
		大槌	12	23.8	32,353	1,359	38	90.5	111,621	1,233	27.3	28.3	34.5	121.7	
		釜石	57	152.6	231,164	1,515	233	551.0	700,543	1,271	11.3	11.4	14.2	124.6	
		大船渡	161	380.0	573,265	1,509	1,355	3,245.3	4,065,558	1,253	16.7	17.0	20.2	119.0	
		計	3,132	9,617.9	15,014,315	1,561	15,177	42,554.4	60,020,302	1,410	18.3	20.0	25.6	127.8	
		度内	定置	2,672	8,270.1	13,201,685	1,596	11,617	33,031.6	47,974,791	1,452	18.3	20.0	26.2	131.3
			延縄												
			訳その他	460	1,347.8	1,812,630	1,345	3,560	9,522.8	12,045,511	1,265	18.6	20.1	23.2	115.5
河川捕獲	海産親魚	1,639	5,033.1	—	—	9,609	26,945.4	—	—	28.4	31.2	—	—		
	海産親魚	240	737.0	—	—	741	2,146.3	—	—	12.0	13.7	—	—		
合計	5,011	15,388.0	15,014,315	1,561	25,527	71,646.1	60,020,302	1,410	20.8	22.7	25.6	127.8			
平均体重		3.07 kg/尾				2.80 kg/尾				体重	当旬: 116.2	累計: 109.0			
									単価	当旬: 133.2	累計: 127.8				
前年	沿岸漁獲	種市													
		八木	2,982	8,102.8	8,763,171	1,081	13,303	34,793.6	34,932,381	1,004	※金額及び平均単価は消費税を含む				
		久慈	4,942	13,790.4	16,955,981	1,230	25,211	67,983.4	77,803,578	1,144					
		野田	1,012	2,733.2	3,164,608	1,158	6,717	17,479.4	19,832,002	1,135					
		普代	1,637	4,276.4	4,473,213	1,046	7,780	19,897.7	21,929,574	1,102					
		田野畑	1,196	3,130.3	3,554,225	1,135	4,911	12,649.2	13,839,897	1,094					
		田老	616	1,524.2	1,844,857	1,210	1,886	4,594.1	5,305,082	1,155					
		宮古	2,080	5,455.8	6,992,659	1,282	6,260	15,732.4	18,790,538	1,194					
		山田	1,630	3,950.2	4,863,426	1,231	3,293	7,901.2	9,259,406	1,172					
		船越	723	1,865.1	2,041,776	1,095	3,052	7,554.3	7,779,966	1,030					
		大槌	40	92.5	103,995	1,124	139	319.6	323,896	1,013					
		釜石	637	1,486.5	1,569,228	1,056	2,065	4,850.0	4,948,432	1,020					
		大船渡	540	1,238.7	1,528,773	1,234	8,132	19,101.1	20,101,700	1,052					
		計	18,035	47,646.1	55,855,912	1,172	82,749	212,856.0	234,846,452	1,103					
		度内	定置	16,372	43,421.8	51,045,588	1,176	63,643	165,469.8	182,970,466					1,106
			延縄												
			訳その他	1,663	4,224.3	4,810,324	1,139	19,106	47,386.2	51,876,008					1,095
河川捕獲	海産親魚	7,962	21,034.6	—	—	33,789	86,492.7	—	—						
	海産親魚			—	—	6,168	15,668.7	—	—						
合計	25,997	68,680.7	55,855,912	1,172	122,706	315,017.5	234,846,452	1,103							
平均体重		2.64 kg/尾				2.57 kg/尾									

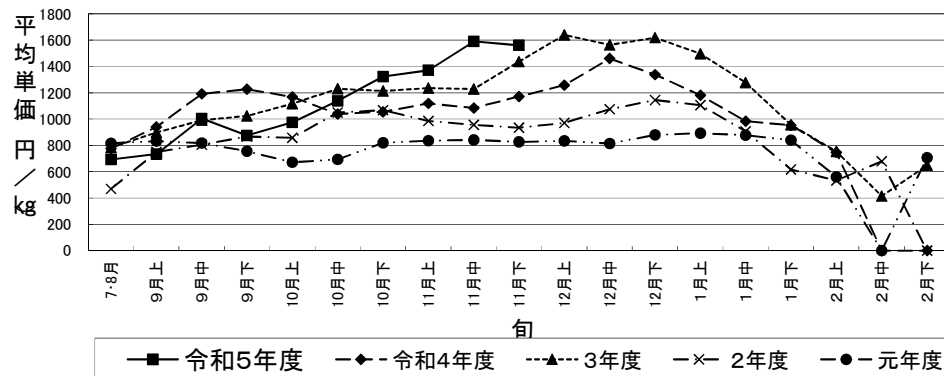
秋さけ旬別漁獲尾数(11月下旬)



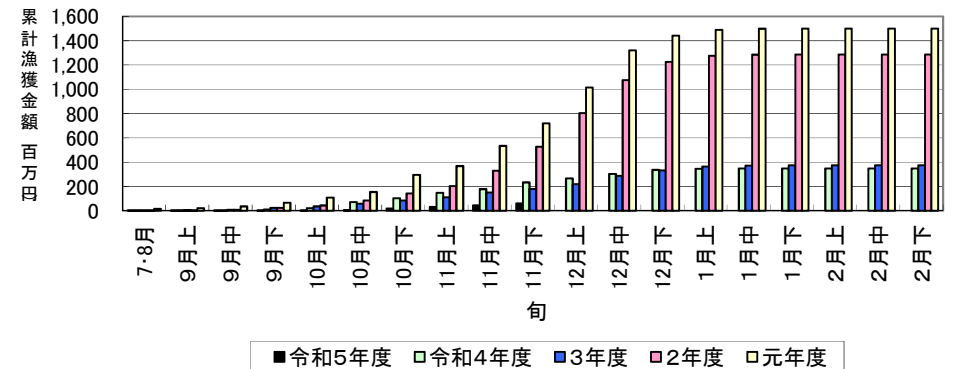
秋さけ旬別漁獲量(11月下旬)



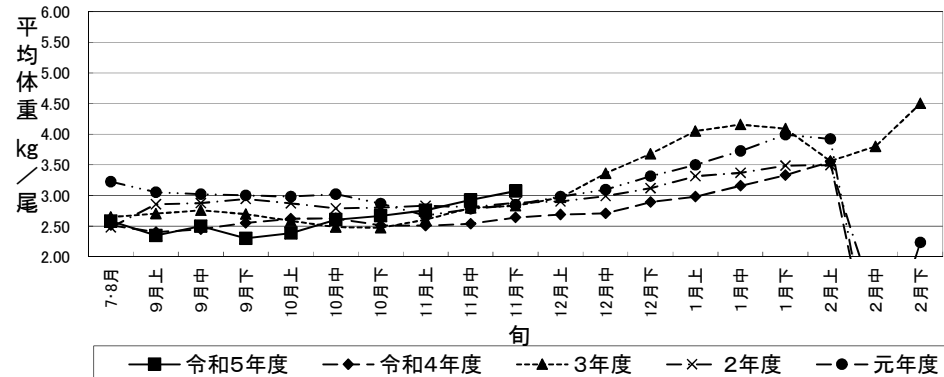
秋さけの平均単価の推移(11月下旬)



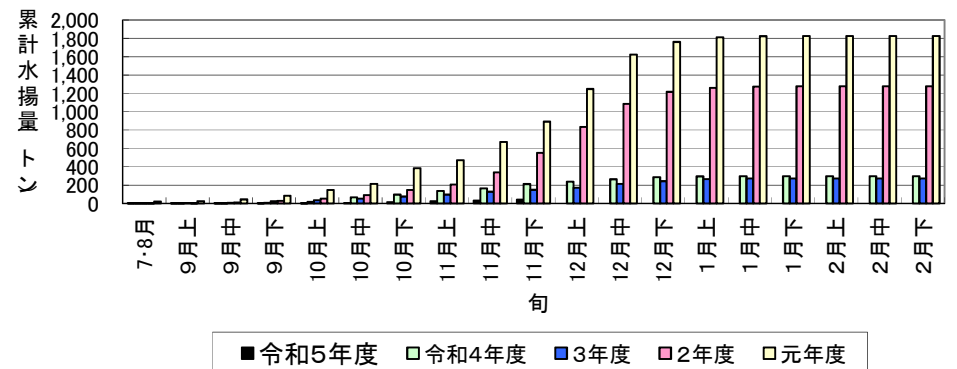
秋さけ累計漁獲金額(11月下旬)



秋さけの平均体重の推移(11月下旬)



秋さけ累計漁獲量(11月下旬)



11月30日現在

表1 本年及び過去5か年の沿岸漁獲量(河川捕獲は含まない)

	当 旬			累 計			最 終 値			当旬における重量
	重量(kg)	金額(円)	単価(円/kg)	重量(kg)	金額(円)	単価(円/kg)	重量(kg)	金額(円)	単価(円/kg)	到達率(%)
令和5年度	9,618	15,014,315	1,561	42,554	60,020,302	1,410	—	—	—	—
令和4年度	47,646	55,855,912	1,172	212,856	234,846,452	1,103	299,182	349,269,593	1,167	71.1
3年度	20,259	29,086,780	1,436	149,319	180,211,010	1,207	273,205	373,431,171	1,367	54.7
2年度	212,267	198,407,501	935	551,843	528,881,105	958	1,277,090	1,286,494,235	1,007	43.2
元年度	224,140	185,201,855	826	893,359	719,156,969	805	1,827,322	1,500,598,717	821	48.9
平成30年度	1,826,132	1,153,972,963	632	5,011,359	3,359,281,469	670	8,892,533	5,614,623,870	631	56.4
H30～R4年度平均	466,089	324,505,002	696	1,363,747	1,004,475,401	737	2,513,866	1,824,883,517	726	54.9

※重量到達率:各年度の当該旬までの累計漁獲量/各年度の最終漁獲量×100

表2 各年度対比(令和5年度/各年度の値)

単位:%

	当 旬			累 計		
	重量	金額	単価	重量	金額	単価
令和4年度	20.2	26.9	133.2	20.0	25.6	127.8
3年度	47.5	51.6	108.7	28.5	33.3	116.9
2年度	4.5	7.6	167.0	7.7	11.3	147.2
元年度	4.3	8.1	188.9	4.8	8.3	175.2
平成30年度	0.5	1.3	247.0	0.8	1.8	210.4
H30～R4年度平均	2.1	4.6	224.2	3.1	6.0	191.5

河川名	捕獲数						前年同期 (累計) (尾)	対前 年比 (%)	養へ回 した尾数 ♀親魚		養中にへ い死した尾 数♀親魚		♀親魚				その他 の尾数 ♀親魚		採卵数		養中 の尾数 ♀ (尾)			
	計			計					小計	累計	小計		累計		小計	累計	小計	累計	小計	累計				
	♀ (尾)	♂ (尾)	計 (尾)	♀ (尾)	♂ (尾)	計 (尾)					使用数 (尾)	使用率 (%)	使用数 (尾)	使用率 (%)								使用数 (尾)	使用率 (%)	
	♀	♂	計	♀	♂	計			使用数	使用率	使用数	使用率	使用数	使用率										
沿岸																								
川尻川																								
有家川			7	7	88	92	180	852	21.1		73		3	6		72	81.8	3	14	154	803	19.2		
高家川																								
久慈川								656													524			
宇部川								2,513													3,235			
安家川	61	92	153	1,010	975	1,985	6,373	31.1	7	718		14	54	88.5	908	89.9	8	49	135	2,048	6,835	30.0		
海産	106	2	108	249	6	255	1,311	19	106	249	2	14	104	98	116	47			265	287	2,410	12	40	
普代川	12	11	23	49	98	147	402	36.6	7	35			6	50.0	29	59.2	5	14	15	76	208	36.5		
海産	13	6	19	52	38	90	318	28	13	52	3	4	10	77	31	60			26	84	343	24	6	
明戸川	6	6	12	24	30	54	369	14.6		16			3	2	33.3	11	45.8	4	6	6	30	173	17.3	
海産	69	44	113	230	166	396	1,842	21	69	230	16		60	87	145	63			181	418	2,987	14	37	
小本川	80	96	176	452	500	952	2,050	46.4	68	417		1	71	88.8	408	90.3	12	24	218	1,118	2,092	53.4		
海産																								
摂待川	14	14	28	92	103	195	354	55.1					9	64.3	67	72.8	5	22	22	173	352	49.1		
海産																								
田老川	14	16	30	115	154	269	1,950	13.8					10	71.4	92	80.0	4	20	26	234	2,044	11.4		
海産																								
閉伊川	56	54	110	252	323	575	3,442	16.7					39	69.6	206	81.7	17	40	101	473	3,265	14.5		
海産																								
津軽石川	91	118	209	241	302	543	1,321	41.1					68	74.7	202	83.8	23	36	168	473	1,198	39.5		
海産																								
重茂川	24	31	55	123	145	268	964	27.8					11	45.8	75	61.0	13	46	27	172	644	26.7		
海産																								
大沢川																								
海産																								
関口川																								
海産																								
織笠川	31	58	89	69	113	182	591	30.8	31	65	2	2	35	112.9	49	71.0		4	68	99	409	24.2	4	
海産																								
大楯川	4	2	6	15	13	28	276	10.1					3	75.0	13	86.7	1	2	6	26	204	12.7		
海産																								
小鉢川																								
海産																								
鶉住居川	28	37	65	113	129	242	1,305	18.5					15	53.6	80	70.8	13	33	30	164	794	20.7		
海産																								
甲子川	34	30	64	80	53	133	1,197	11.1					31	91.2	73	91.3	3	7	62	157	802	19.6		
海産																								
片岸川	24	15	39	86	84	170	899	18.9					15	62.5	65	75.6	9	21	29	130	461	28.2		
海産																								
熊野川	8	26	34	36	80	116	415	28.0					2	25.0	16	44.4	6	20	4	31	199	15.6		
海産																								
吉浜川	6	6	12	34	40	74	425	17.4					3	50.0	20	58.8	3	14	5	39	263	14.8		
海産																								
浦浜川																								
海産																								
綾里川	8	3	11	43	37	80	314	25.5											8	43				
海産																								
盛川	44	43	87	164	200	364	1,319	27.6					36	81.8	130	79.3	8	34	81	281	1,029	27.3		
海産																								
気仙川	235	191	426	1,313	1,674	2,987	7,862	38.0					221	94.0	1,239	94.4	14	74	585	3,064	7,922	38.7		
海産																								
小計	780	859	1,639	4,399	5,145	9,544	33,697	28.3	113	1,571	2	34	637	81.7	3,755	85.4	156	512	1,602	8,942	30,221	29.6	4	
海産	188	52	240	531	210	741	6,227	11.9	188	531	5	34	174	92.6	292	55.0			472	789	9,403	8.4	83	
計	968	908	1,876	4,930	5,355	10,285	39,924	25.8	301	2,102	7	68	811	83.8	4,047	82.1	156	512	2,074	9,731	39,624	24.6	87	
北上川																								
海産																								
合	780	859	1,639	4,409	5,200	9,609	33,884	28.4	113	1,571	2	34	637	81.7	3,757	85.2	156	512	1,602	8,946	30,302	29.5	4	
海産	188	52	240	531	210	741	6,227	11.9	188	531	5	34	174	92.6	292	55.0			472	789	9,403	8.4	83	
計	968	911	1,879	4,940	5,410	10,350	40,111	25.8	301	2,102	7	68	811	83.8	4,049	82.0	156	512	2,074	9,735	39,705	24.5	87	

※親魚の移出入や養親魚を使用した場合は、使用率が100%を上回る場合があります。

令和5年度

秋さけ捕獲・採卵速報

(11月30日現在)

岩手県農林水産部水産振興課

No. 2 (北上川水系内訳)

河川名	捕獲数								♀ 親 魚				採 卵 数			
	旬 計			累 計			前年同期 (累計) (尾)	対前 年比 (%)	旬 計		累 計		旬計 (千粒)	累計 (千粒)	前年同期 (累計) (千粒)	対前 年比 (%)
	♀ (尾)	♂ (尾)	計 (尾)	♀ (尾)	♂ (尾)	計 (尾)			使用数 (尾)	使用率 (%)	使用数 (尾)	使用率 (%)				
雫石川				6	10	16	40	40.0			2	33.3		4	23	17.4
梁川							28								6	
滝名川																
葛丸川																
稗貫川																
猿ヶ石川																
飯豊川																
和賀川																
胆沢川																
衣川																
磐井川																
砂鉄川		3	3	4	45	49	119	41.2							52	
計		3	3	10	55	65	187	34.8			2	20.0		4	81	4.9