

令和5年度 秋さけ漁獲速報

岩手県農林水産部水産振興課  
(12月10日現在)

項目 区分		累 計				対 前 年 比			
		尾 数 (千尾)	重 量 (トン)	金 額 (百万円)	平均単価 (円/kg)	尾 数 (%)	重 量 (%)	金 額 (%)	平均単価 (%)
沿 岸 漁 獲	定 置	15.1	44.1	67.4	1,528	20.9	23.3	31.6	135.7
	延 縄								
	その他 (磯建 網他)	3.9	10.6	13.7	1,297	19.7	21.6	25.5	118.4
	小 計	19.0	54.6	81.1	1,483	20.6	22.9	30.3	132.5
河川捕獲		11.3	32.3	—	—	29.6	32.8	—	—
海産親魚		0.9	2.6	—	—	14.4	16.7	—	—
合 計		31.2	89.6	81.1	1,483	22.8	25.4	30.3	132.5
平均体重		2.87 kg/尾				111.1 %			

※漁獲金額、平均体重は、沿岸漁獲から算出しています。

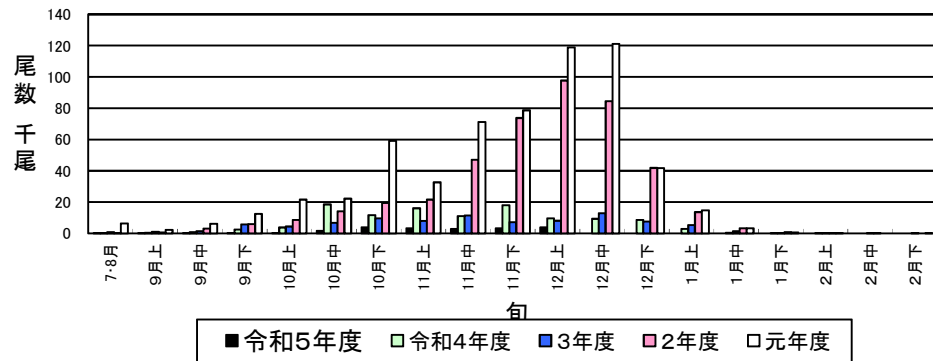
※合計の対前年比は、河川捕獲尾数、重量(海産親魚を含む)を含めて算出しています。

令和5年度 秋さけ漁獲速報 (12月10日現在)

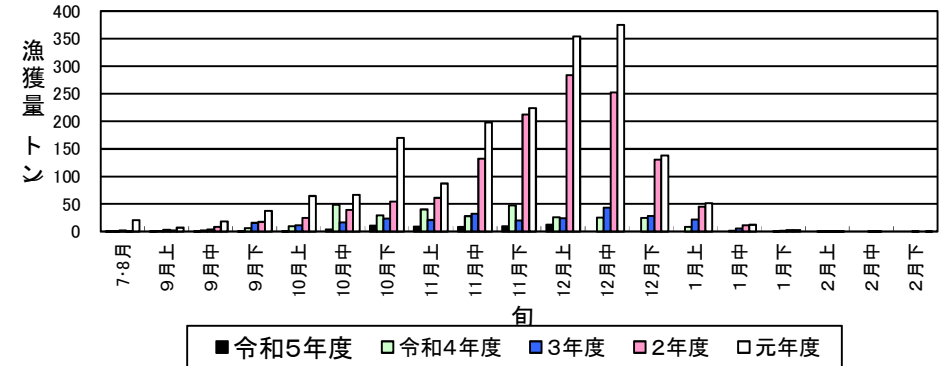
岩手県農林水産部水産振興課

区分	項目	当 旬				累 計				対前年比(累計)					
		尾数 (尾)	重量 (kg)	金額 (円)	平均単価 (円/kg)	尾数 (尾)	重量 (kg)	金額 (円)	平均単価 (円/kg)	尾数 (%)	重量 (%)	金額 (%)	平均単価 (%)		
本年	沿岸漁獲	種市													
		八木	599	1,939.1	2,964,193	1,529	2,151	6,443.8	8,933,762	1,386	13.6	15.5	20.6	133.3	
		久慈	1,516	4,840.1	9,144,292	1,889	7,901	23,121.3	36,617,571	1,584	27.2	29.5	40.3	136.6	
		野田	434	1,409.7	2,181,205	1,547	2,134	6,300.3	8,588,718	1,363	29.7	33.6	40.1	119.5	
		普代	410	1,304.4	2,026,176	1,553	1,970	5,833.7	8,327,010	1,427	22.9	26.5	34.4	129.8	
		田野畑	89	254.0	421,611	1,660	800	2,298.6	3,249,203	1,414	15.4	17.2	22.3	130.0	
		田老	81	233.1	501,101	2,150	275	758.1	1,202,335	1,586	13.9	15.7	21.2	135.4	
		宮古	356	1,080.0	2,006,496	1,858	1,136	3,182.3	5,099,701	1,603	16.1	17.8	22.9	128.3	
		山田	186	541.2	920,613	1,701	537	1,437.3	2,277,566	1,585	15.0	16.7	22.3	133.4	
		船越	98	283.5	387,308	1,366	416	1,177.3	1,551,011	1,317	12.8	14.7	18.7	127.4	
		大槌	12	29.5	47,081	1,596	50	120.0	158,702	1,323	30.7	31.5	40.0	127.0	
		釜石	45	110.6	188,924	1,708	278	661.6	889,467	1,344	12.5	12.6	16.6	131.0	
		大船渡	27	67.7	105,354	1,556	1,382	3,313.0	4,170,912	1,259	16.7	17.1	20.4	119.2	
		計	3,853	12,092.9	20,894,354	1,728	19,030	54,647.3	81,065,958	1,483	20.6	22.9	30.3	132.5	
		度内	定置	3,523	11,046.3	19,382,984	1,755	15,140	44,077.9	67,357,775	1,528	20.9	23.3	31.6	135.7
			延縄												
			訳その他	330	1,046.6	1,511,370	1,444	3,890	10,569.4	13,708,183	1,297	19.7	21.6	25.5	118.4
度内	河川捕獲	1,704	5,348.1	—	—	11,318	32,308.8	—	—	29.6	32.8	—	—		
	海産親魚	148	464.5	—	—	889	2,610.9	—	—	14.4	16.7	—	—		
度内	合計	5,705	17,905.5	20,894,354	1,728	31,237	89,567.0	81,065,958	1,483	22.8	25.4	30.3	132.5		
度内	平均体重		3.14 kg/尾				2.87 kg/尾			当旬: 116.9	累計: 111.1				
度内	平均単価									当旬: 137.4	累計: 132.5				
前年	沿岸漁獲	種市													
		八木	2,502	6,882.2	8,422,100	1,224	15,805	41,675.8	43,354,481	1,040	※金額及び平均単価は消費税を含む				
		久慈	3,790	10,392.5	13,092,033	1,260	29,001	78,375.9	90,895,612	1,160					
		野田	475	1,274.8	1,560,040	1,224	7,192	18,754.2	21,392,042	1,141					
		普代	828	2,134.9	2,291,504	1,073	8,608	22,032.6	24,221,078	1,099					
		田野畑	287	723.7	703,657	972	5,198	13,372.9	14,543,554	1,088					
		田老	98	248.8	366,855	1,474	1,984	4,842.9	5,671,937	1,171					
		宮古	789	2,124.0	3,507,554	1,651	7,049	17,856.4	22,298,092	1,249					
		山田	289	689.5	944,799	1,370	3,582	8,590.7	10,204,205	1,188					
		船越	186	456.0	505,008	1,107	3,238	8,010.3	8,284,974	1,034					
		大槌	24	61.9	73,339	1,185	163	381.5	397,235	1,041					
		釜石	164	381.1	421,222	1,105	2,229	5,231.1	5,369,654	1,026					
		大船渡	125	297.8	390,213	1,310	8,257	19,398.9	20,491,913	1,056					
		計	9,557	25,667.2	32,278,324	1,258	92,306	238,523.2	267,124,777	1,120					
		度内	定置	8,906	24,038.4	30,468,738	1,268	72,549	189,508.2	213,439,204					1,126
			延縄												
			訳その他	651	1,628.8	1,809,586	1,111	19,757	49,015.0	53,685,594					1,095
度内	河川捕獲	4,444	11,935.2	—	—	38,233	98,427.9	—	—						
	海産親魚			—	—	6,168	15,668.7	—	—						
度内	合計	14,001	37,602.4	32,278,324	1,258	136,707	352,619.9	267,124,777	1,120						
度内	平均体重		2.69 kg/尾				2.58 kg/尾								

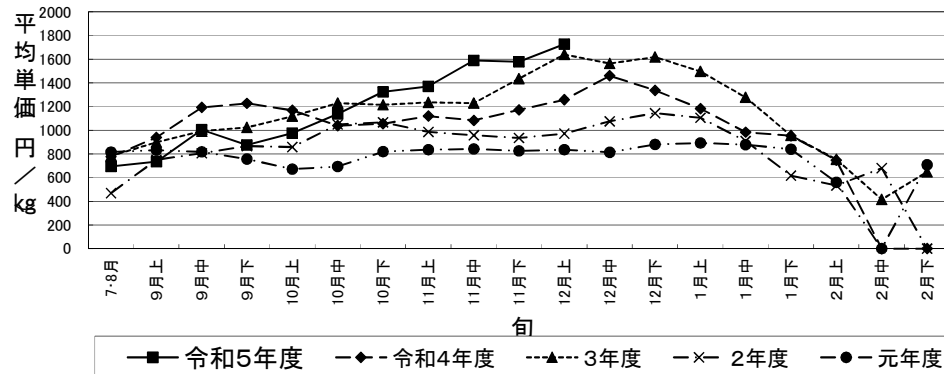
秋さけ旬別漁獲尾数(12月上旬)



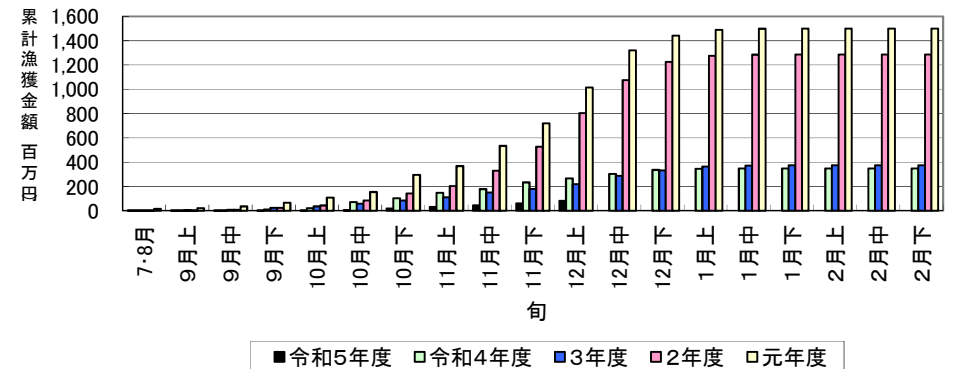
秋さけ旬別漁獲量(12月上旬)



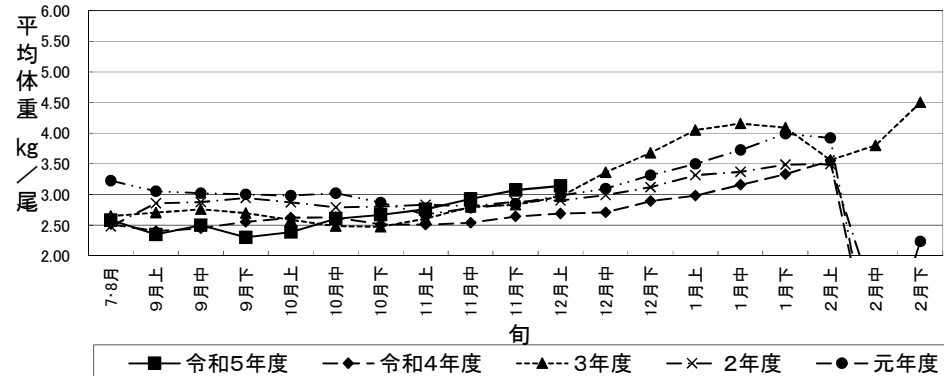
秋さけの平均単価の推移(12月上旬)



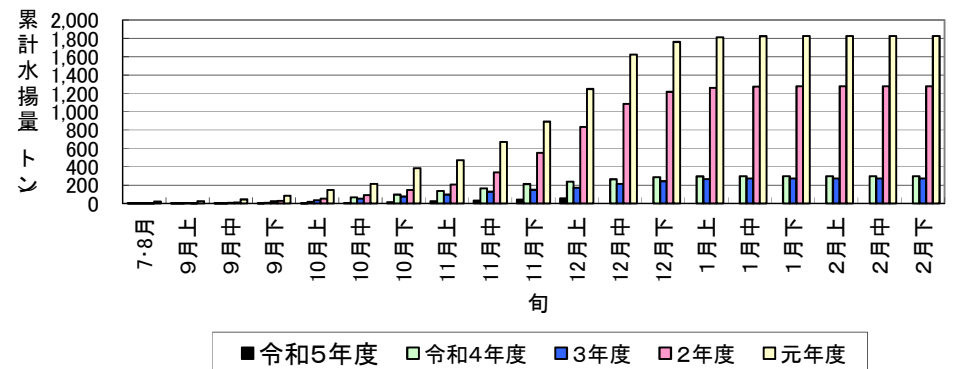
秋さけ累計漁獲金額(12月上旬)



秋さけの平均体重の推移(12月上旬)



秋さけ累計漁獲量(12月上旬)



12月10日現在

表1 本年及び過去5か年の沿岸漁獲量(河川捕獲は含まない)

	当 旬			累 計			最 終 値			当旬における重量
	重量(kg)	金額(円)	単価(円/kg)	重量(kg)	金額(円)	単価(円/kg)	重量(kg)	金額(円)	単価(円/kg)	到達率(%)
令和5年度	12,093	20,894,354	1,728	54,647	81,065,958	1,483	—	—	—	—
令和4年度	25,667	32,278,324	1,258	238,523	267,124,777	1,120	299,182	349,269,594	1,167	79.7
3年度	24,101	39,516,835	1,640	173,421	219,727,845	1,267	273,205	373,431,171	1,367	63.5
2年度	283,512	275,304,060	971	835,355	804,185,165	963	1,277,090	1,286,494,235	1,007	65.4
元年度	354,413	295,970,372	835	1,247,772	1,015,127,341	814	1,827,322	1,500,598,717	821	68.3
平成30年度	2,077,516	1,159,805,272	558	7,088,876	4,519,086,741	637	8,892,533	5,614,623,870	631	79.7
H30～R4年度平均	553,042	360,574,973	652	1,916,789	1,365,050,374	712	2,513,866	1,824,883,517	726	71.3

※重量到達率:各年度の当該旬までの累計漁獲量/各年度の最終漁獲量×100

表2 各年度対比(令和5年度/各年度の値)

単位:%

	当 旬			累 計		
	重量	金額	単価	重量	金額	単価
令和4年度	47.1	64.7	137.4	22.9	30.3	132.5
3年度	50.2	52.9	105.4	31.5	36.9	117.1
2年度	4.3	7.6	177.9	6.5	10.1	154.1
元年度	3.4	7.1	206.9	4.4	8.0	182.3
平成30年度	0.6	1.8	309.5	0.8	1.8	232.7
H30～R4年度平均	2.2	5.8	265.0	2.9	5.9	208.3

河川名	捕獲数						前年同期(累計)(尾)	対前年比(%)	蓄養へ回した尾数		蓄養中にへい死した尾数		♀親魚				その他の尾数		採卵数		対前年比(%)	蓄養中の尾数♀(尾)	
	計			計					小計	累計	小計	累計	小計		累計		小計	累計	小計	累計			
	♀(尾)	♂(尾)	計(尾)	♀(尾)	♂(尾)	計(尾)							使用数(尾)	使用率(%)	使用数(尾)	使用率(%)							小計
沿岸																							
川尻川																							
有家川	3	2	5	93	97	190	852	22.3		75		3	2	66.7	76	81.7	1	4	5	163	803	20.3	
高家川																							
久慈川							905															619	
宇部川							2,513															3,235	
安家川	57	92	149	1,067	1,067	2,134	6,568	32.5	25	743	14	56	98.2	964	90.3	1	50	122	2,170	6,976	31.1		
普代川	1	14	15	50	112	162	424	38.2						29	58.0	1	15	108	395	2,410	16	15	
明戸川	6	12	18	30	42	72	393	18.3				3	1	16.7	12	40.0	5	11	2	32	182	17.6	
小本川	40	45	85	270	211	481	1,842	26	40	270	3	19	26	65	171	63	80	498	2,987	17	39		
摂待川	10	23	33	102	126	228	413	55.2				8	80.0	75	73.5	2	24	22	195	417	46.8		
田老川	12	29	41	127	183	310	2,085	14.9				8	66.7	100	78.7	4	24	20	254	2,150	11.8		
閉伊川	34	44	78	286	367	653	3,960	16.5				6	27	79.4	233	81.5	7	47	72	545	3,776	14.4	
津軽石川	131	163	294	372	465	837	2,034	41.2				3	116	88.5	318	85.5	15	51	294	767	1,784	43.0	
重茂川	14	24	38	137	169	306	991	30.9				2	7	50.0	82	59.9	7	53	19	191	673	28.4	
大沢川																							
関口川																							
織笠川	66	103	169	135	216	351	861	40.8	65	130	2	51	77.3	100	74.1	1	5	121	220	622	35.4	3	
大樋川	6	13	19	21	26	47	337	13.9				6	100.0	19	90.5	2	11	37	234	15.8			
小樋川																							
鶉住居川	63	60	123	176	189	365	1,539	23.7				50	79.4	130	73.9	13	46	92	256	919	27.9		
甲子川	12	22	34	92	75	167	1,715	9.7				9	75.0	82	89.1	3	10	17	174	1,048	16.6		
片岸川	17	12	29	103	96	199	919	21.7				8	47.1	73	70.9	9	30	17	147	470	31.3		
熊野川	11	11	22	47	91	138	534	25.8				4	36.4	20	42.6	7	27	8	39	232	16.8		
吉浜川				34	40	74	442	16.7						20	58.8		14		39	269	14.5		
浦浜川																							
綾里川	9	2	11	52	39	91	314	29.0									9	52					
盛川	67	74	141	231	274	505	1,367	36.9				58	86.6	188	81.4	9	43	118	399	1,052	37.9		
氣仙川	177	141	318	1,490	1,815	3,305	8,909	37.1				169	95.5	1,408	94.5	8	82	445	3,509	9,078	38.7		
小河川	774	930	1,704	5,175	6,078	11,253	38,141	29.5	90	1,663	34	648	83.7	4,405	85.1	112	624	1,592	10,538	33,769	31.2	3	
海産	93	55	148	624	265	889	6,227	14.3	93	624	9	43	85	91.4	377	60.4		219	1,008	9,403	10.7	65	
計	867	985	1,852	5,799	6,343	12,142	44,368	27.4	183	2,287	9	77	733	84.5	4,782	82.5	112	624	1,811	11,546	43,172	26.7	68
北上川		3	3	10	55	65	187	34.8							2	20.0				4	81	4.9	
合計	774	933	1,707	5,185	6,133	11,318	38,328	29.5	90	1,663	34	648	83.7	4,407	85.0	112	624	1,592	10,542	33,850	31.1	3	
海産	93	55	148	624	265	889	6,227	14.3	93	624	9	43	85	91.4	377	60.4		219	1,008	9,403	10.7	65	
計	867	988	1,855	5,809	6,398	12,207	44,555	27.4	183	2,287	9	77	733	84.5	4,784	82.4	112	624	1,811	11,550	43,253	26.7	68

※親魚の移出入や蓄養親魚を使用した場合は、使用率が100%を上回る場合があります。

令和5年度

秋さけ捕獲・採卵速報

(12月10日現在)

岩手県農林水産部水産振興課

No. 2 (北上川水系内訳)

河川名	捕 獲 数								♀ 親 魚				採 卵 数					
	旬 計			累 計			前年同期 (累計) (尾)	対前 年比 (%)	旬 計		累 計		旬計 (千粒)	累計 (千粒)	前年同期 (累計) (千粒)	対前 年比 (%)		
	♀ (尾)	♂ (尾)	計 (尾)	♀ (尾)	♂ (尾)	計 (尾)			使用数 (尾)	使用率 (%)	使用数 (尾)	使用率 (%)						
雫石川				6	10	16	40	40.0			2	33.3		4	23	17.4	終漁	
梁川							28							6				終漁
滝名川																		終漁
葛丸川																		終漁
稗貴川																		終漁
猿ヶ石川																		終漁
飯豊川																		終漁
和賀川																		終漁
胆沢川																		終漁
衣川																		終漁
磐井川																		終漁
砂鉄川		3	3	4	45	49	119	41.2							52			終漁
計		3	3	10	55	65	187	34.8			2	20.0		4	81	4.9		