

令和5年度 秋さけ漁獲速報

岩手県農林水産部水産振興課
(12月20日現在)

項目 区分		累 計				対 前 年 比			
		尾 数 (千尾)	重 量 (トン)	金 額 (百万円)	平均単価 (円/kg)	尾 数 (%)	重 量 (%)	金 額 (%)	平均単価 (%)
沿 岸 漁 獲	定 置	20	60	94	1,560	24.9	28.3	37.9	133.9
	延 縄								
	その他 (磯建 網他)	4	12	16	1,342	21.5	24.1	29.3	121.6
	小 計	25	72	110	1,523	24.2	27.5	36.3	132.1
河川捕獲		13	38	—	—	31.9	35.8	—	—
海産親魚		1	3	—	—	17.7	20.8	—	—
合 計		39	114	110	1,523	26.1	29.5	36.3	132.1
平均体重		2.94 kg/尾				113.3 %			

※漁獲金額、平均体重は、沿岸漁獲から算出しています。

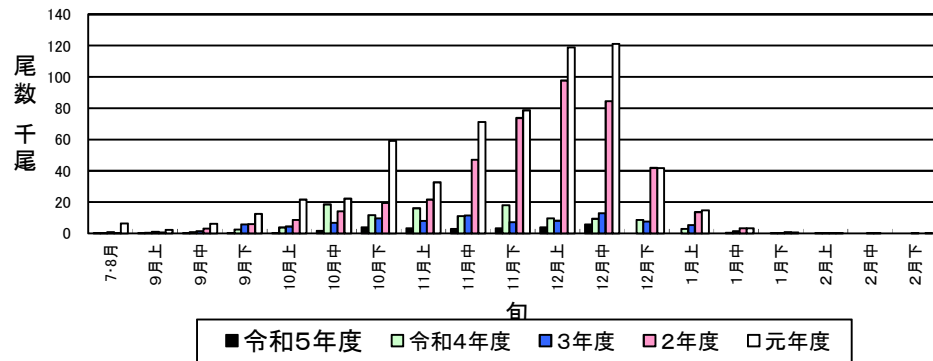
※合計の対前年比は、河川捕獲尾数、重量(海産親魚を含む)を含めて算出しています。

令和5年度 秋さけ漁獲速報 (12月20日現在)

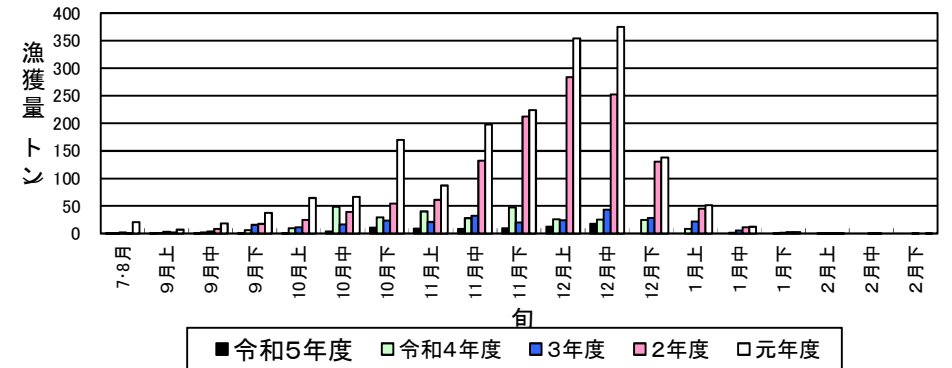
岩手県農林水産部水産振興課

区分	項目	当 旬				累 計				対前年比(累計)					
		尾数 (尾)	重量 (kg)	金額 (円)	平均単価 (円/kg)	尾数 (尾)	重量 (kg)	金額 (円)	平均単価 (円/kg)	尾数 (%)	重量 (%)	金額 (%)	平均単価 (%)		
本年	沿岸漁獲	種市													
		八木	873	2,868.0	4,714,239	1,644	3,024	9,311.8	13,648,001	1,466	17.0	19.7	26.4	134.3	
		久慈	2,321	7,319.9	12,176,984	1,664	10,222	30,441.2	48,794,555	1,603	31.4	34.5	46.3	134.1	
		野田	664	2,184.9	3,582,886	1,640	2,798	8,485.2	12,171,604	1,434	34.9	40.6	50.1	123.3	
		普代	571	1,861.2	2,978,741	1,600	2,541	7,694.9	11,305,751	1,469	26.1	30.9	40.4	130.9	
		田野畑	218	678.5	1,080,568	1,592	1,018	2,977.1	4,329,771	1,454	18.8	21.4	28.7	133.8	
		田老	106	312.9	578,931	1,850	381	1,071.0	1,781,266	1,663	17.7	20.4	27.6	135.7	
		宮古	497	1,530.3	2,569,335	1,679	1,633	4,712.6	7,669,036	1,627	21.0	23.8	30.2	126.6	
		山田	247	744.4	1,137,107	1,528	784	2,181.7	3,414,673	1,565	19.7	22.7	28.7	126.1	
		船越	62	178.9	242,662	1,356	478	1,356.2	1,793,673	1,323	14.1	16.2	19.9	123.0	
		大槌	3	10.6	22,027	2,078	53	130.6	180,729	1,384	29.0	30.6	39.1	127.7	
		釜石	43	106.5	221,962	2,084	321	768.1	1,111,429	1,447	13.8	14.0	19.4	137.9	
		大船渡	6	15.3	18,421	1,204	1,388	3,328.3	4,189,333	1,259	16.6	17.0	20.2	118.9	
			計	5,611	17,811.4	29,323,863	1,646	24,641	72,458.7	110,389,821	1,523	24.2	27.5	36.3	132.1
		年度	内定	5,092	16,162.7	26,631,132	1,648	20,232	60,240.7	93,988,907	1,560	24.9	28.3	37.9	133.9
			延縄												
			訳その他	519	1,648.7	2,692,731	1,633	4,409	12,218.1	16,400,914	1,342	21.5	24.1	29.3	121.6
	河川捕獲	1,873	5,945.6	—	—	13,191	38,254.5	—	—	31.9	35.8	—	—		
	海産親魚	205	650.7	—	—	1,094	3,261.6	—	—	17.7	20.8	—	—		
	合計	7,689	24,407.8	29,323,863	1,646	38,926	113,974.8	110,389,821	1,523	26.1	29.5	36.3	132.1		
	平均体重		3.17 kg/尾				2.94 kg/尾			当旬:	117.2	累計:	113.3		
										当旬:	112.8	累計:	132.1		
前年	沿岸漁獲	種市													
		八木	1,991	5,679.1	8,332,761	1,467	17,796	47,354.9	51,687,242	1,091	※金額及び平均単価は消費税を含む				
		久慈	3,534	9,855.6	14,532,920	1,475	32,535	88,231.5	105,428,532	1,195					
		野田	829	2,144.4	2,911,860	1,358	8,021	20,898.6	24,303,902	1,163					
		普代	1,132	2,891.4	3,751,751	1,298	9,740	24,924.0	27,972,828	1,122					
		田野畑	213	513.4	555,943	1,083	5,411	13,886.3	15,099,497	1,087					
		田老	165	418.9	772,552	1,844	2,149	5,261.8	6,449,635	1,226					
		宮古	730	1,925.5	3,122,268	1,622	7,779	19,781.9	25,420,360	1,285					
		山田	395	1,008.6	1,710,309	1,696	3,977	9,599.3	11,914,514	1,241					
		船越	153	388.9	554,616	1,426	3,390	8,395.5	9,029,802	1,076					
		大槌	20	45.4	65,212	1,436	183	426.9	462,447	1,083					
		釜石	98	237.5	367,838	1,549	2,327	5,468.6	5,737,492	1,049					
		大船渡	87	204.2	257,965	1,263	8,344	19,603.1	20,749,878	1,058					
			計	9,347	25,312.9	36,935,995	1,459	101,652	263,832.4	304,256,129					1,153
		年度	内定	8,362	22,848.3	33,835,972	1,481	81,185	213,124.0	248,264,886					1,165
			延縄												#DIV/0!
			訳その他	985	2,464.6	3,100,023	1,258	20,467	50,708.4	55,991,264					1,104
	河川捕獲	3,160	8,557.7	—	—	41,393	106,984.8	—	—						
	海産親魚			—	—	6,168	15,668.7	—	—						
	合計	12,507	33,870.6	36,935,995	1,459	149,213	386,486.0	304,256,129	1,153						
	平均体重		2.71 kg/尾				2.60 kg/尾								

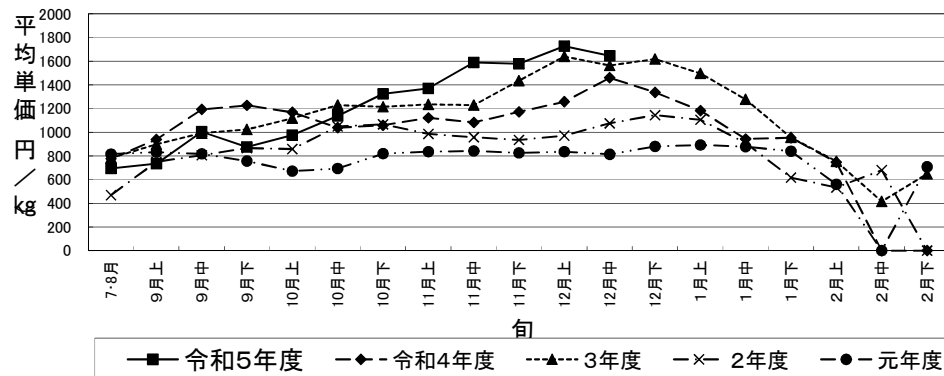
秋さけ旬別漁獲尾数(12月中旬)



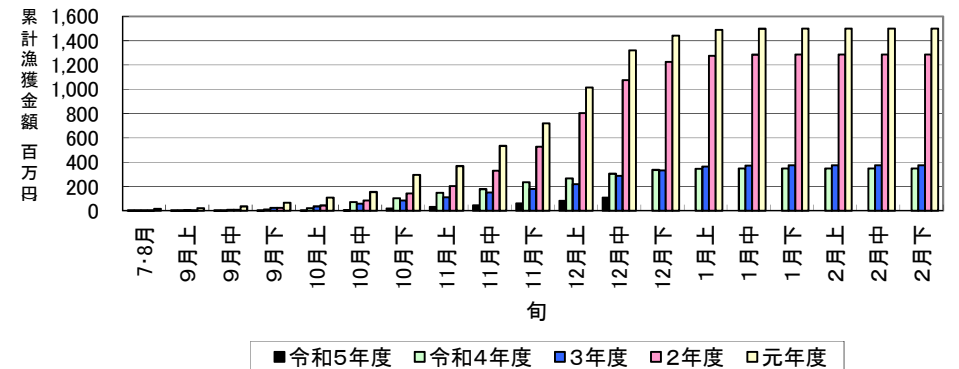
秋さけ旬別漁獲量(12月中旬)



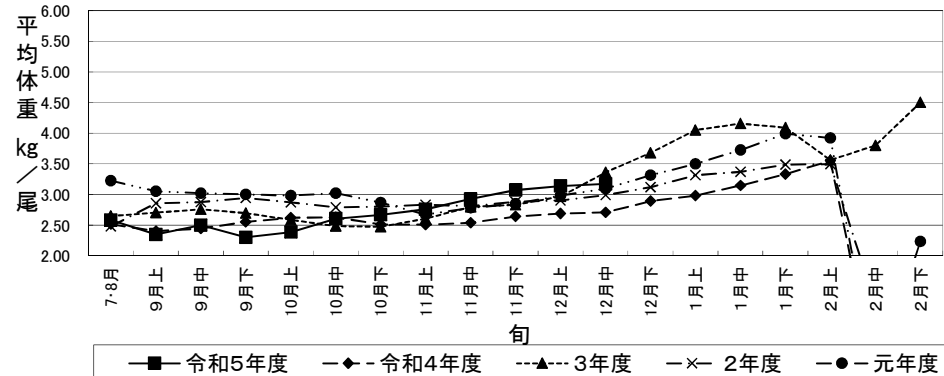
秋さけの平均単価の推移(12月中旬)



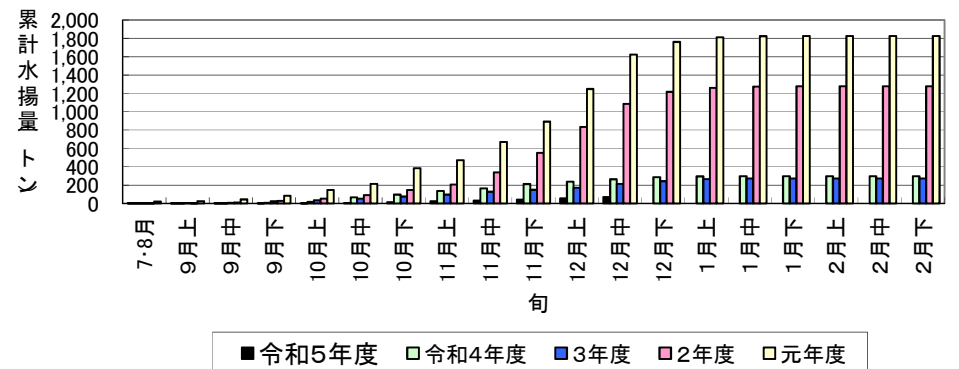
秋さけ累計漁獲金額(12月中旬)



秋さけの平均体重の推移(12月中旬)



秋さけ累計漁獲量(12月中旬)



12月20日現在

表1 本年及び過去5か年の沿岸漁獲量(河川捕獲は含まない)

	当 旬			累 計			最 終 値			当旬における重量
	重量(kg)	金額(円)	単価(円/kg)	重量(kg)	金額(円)	単価(円/kg)	重量(kg)	金額(円)	単価(円/kg)	到達率(%)
令和5年度	17,811	29,323,863	1,646	72,459	110,389,821	1,523	—	—	—	—
令和4年度	25,313	36,935,995	1,459	263,832	304,256,129	1,153	299,023	349,262,781	1,168	88.2
3年度	42,986	67,199,656	1,563	216,406	286,927,501	1,326	273,205	373,431,171	1,367	79.2
2年度	252,391	271,518,354	1,076	1,087,746	1,075,703,519	989	1,277,090	1,286,494,235	1,007	85.2
元年度	375,025	305,008,034	813	1,622,798	1,320,135,375	813	1,827,322	1,500,598,717	821	88.8
平成30年度	1,180,539	708,147,020	600	8,269,415	5,227,233,761	632	8,892,533	5,614,623,870	631	93.0
H30～R4年度平均	375,251	277,761,812	740	2,292,039	1,642,851,257	717	2,513,834	1,824,882,155	726	86.9

※重量到達率:各年度の当該旬までの累計漁獲量/各年度の最終漁獲量×100

表2 各年度対比(令和5年度/各年度の値)

単位:%

	当 旬			累 計		
	重量	金額	単価	重量	金額	単価
令和4年度	70.4	79.4	112.8	27.5	36.3	132.1
3年度	41.4	43.6	105.3	33.5	38.5	114.9
2年度	7.1	10.8	153.0	6.7	10.3	154.1
元年度	4.7	9.6	202.4	4.5	8.4	187.3
平成30年度	1.5	4.1	274.5	0.9	2.1	241.0
H30～R4年度平均	4.7	10.6	222.4	3.2	6.7	212.6

令和5年度

秋さけ捕獲・採卵速報

(12月20日現在)

岩手県農林水産部水産振興課

No. 1

河川名	捕獲数						前年同期 (累計) (尾)	対前 年比 (%)	蓄養へ回 した尾数 ♀親魚		蓄養中にへ い死した尾 数♀親魚		♀ 親 魚				その他の尾数 ♀親魚		採 卵		前年同期 (累計) (千粒)	対前 年比 (%)	蓄養中 の尾数 ♀ (尾)		
	計			計					小計	累計	小計	累計	小 計		累 計		小計	累計	小計	累計					
	♀ (尾)	♂ (尾)	計 (尾)	♀ (尾)	♂ (尾)	計 (尾)							使用数 (尾)	使用率 (%)	使用数 (尾)	使用率 (%)								使用数 (尾)	使用率 (%)
沿川尻川																									
岸有家川	5	2	7	98	99	197	852	23.1		75	3	4	80.0	80	81.6	1	5	8	171	803	21.3				
高家川																									
久慈川							1,168														619				
宇部川							2,513														3,235				
安家川	106	146	252	1,173	1,213	2,386	6,851	34.8	31	774	14	90	84.9	1,054	89.9	10	60	229	2,399	7,240	33.1				
普代川	3	6	9	286	6	292	1,311	22		286	20	15		179	63			40	435	2,410	18				
明戸川	33	12	45	53	118	171	465	36.8	2	37		2	66.7	31	58.5	1	16	3	79	247	32.0				
小本川	1	7	8	101	60	161	318	51	33	101	2	6		31	94	73		105	220	343	64		6		
撰待川	103	57	160	373	268	641	1,842	35	103	373	5	24		98	95	269	72		317	815	2,987	27		30	
田老川	60	40	100	590	629	1,219	2,345	52.0		417	1	50	83.3	526	89.2	10	44	154	1,479	2,346	63.0				
閉伊川	31	25	56	133	151	284	496	57.3		11		27	87.1	102	76.7	4	28	68	263	494	53.2				
津軽石川	22	24	46	149	207	356	2,203	16.2		26		19	86.4	119	79.9	3	27	47	301	2,217	13.6				
重茂川	23	24	47	309	391	700	4,214	16.6		106	6	20	87.0	253	81.9	3	50	55	600	4,066	14.8				
大沢川	302	234	536	674	699	1,373	2,824	48.6		77	3	258	85.4	576	85.5	44	95	712	1,479	2,518	58.7				
関口川	15	16	31	152	185	337	1,007	33.5		27	2	6	40.0	88	57.9	9	62	11	202	686	29.4				
織笠川	104	120	224	239	336	575	996	57.7	104	234	2	82	78.8	182	76.2		5	165	385	729	52.8				
大楯川	12	10	22	33	36	69	376	18.4				9	75.0	28	84.8	3	5	12	49	249	19.7				
小鉢川																									
鷓住居川	34	49	83	210	238	448	1,718	26.1				16	47.1	146	69.5	18	64	27	283	1,013	27.9				
甲子川	41	50	91	133	125	258	2,180	11.8				24	58.5	106	79.7	17	27	43	217	1,201	18.1				
片岸川	17	19	36	120	115	235	969	24.3				2	11.8	75	62.5	15	45	4	151	478	31.6				
熊野川	16	33	49	63	124	187	605	30.9				9	56.3	29	46.0	7	34	18	57	244	23.4				
吉浜川				34	40	74	442	16.7						20	58.8		14		39	269	14.5				
浦浜川																									
綾里川	1		1	53	39	92	314	29.3									1	53							
盛川	16	23	39	247	297	544	1,403	38.8				11	68.8	199	80.6	5	48	23	422	1,073	39.3				
氣仙川	106	130	236	1,596	1,945	3,541	9,100	38.9				84	79.2	1,492	93.5	22	104	208	3,717	9,206	40.4				
小計	915	958	1,873	6,090	7,036	13,126	41,301	31.8	137	1,800	34	714	78.0	5,119	84.1	173	797	1,790	12,328	35,888	34.4				
海産	136	69	205	760	334	1,094	6,227	17.6	136	760	7	50	144	105.9	521	68.6		462	1,470	9,403	15.6		36		
計	1,051	1,027	2,078	6,850	7,370	14,220	47,528	29.9	273	2,560	7	84	858	81.6	5,640	82.3	173	797	2,252	13,798	45,291	30.5	36	36	
北上川				10	55	65	187	34.8								2	20.0			4	81	4.9			
合	915	958	1,873	6,100	7,091	13,191	41,488	31.8	137	1,800	34	714	78.0	5,121	84.0	173	797	1,790	12,332	35,969	34.3				
海産	136	69	205	760	334	1,094	6,227	17.6	136	760	7	50	144	105.9	521	68.6		462	1,470	9,403	15.6		36	36	
計	1,051	1,027	2,078	6,860	7,425	14,285	47,715	29.9	273	2,560	7	84	858	81.6	5,642	82.2	173	797	2,252	13,802	45,372	30.4	36	36	

※親魚の移出入や蓄養親魚を使用した場合は、使用率が100%を上回る場合があります。

令和5年度

秋さけ捕獲・採卵速報

(12月20日現在)

岩手県農林水産部水産振興課

No. 2 (北上川水系内訳)

河川名	捕獲数								♀ 親 魚				採 卵 数				
	旬 計			累 計			前年同期 (累計) (尾)	対前 年比 (%)	旬 計		累 計		旬計 (千粒)	累計 (千粒)	前年同期 (累計) (千粒)	対前 年比 (%)	
	♀ (尾)	♂ (尾)	計 (尾)	♀ (尾)	♂ (尾)	計 (尾)			使用数 (尾)	使用率 (%)	使用数 (尾)	使用率 (%)					
雫石川				6	10	16	40	40.0			2	33.3		4	23	17.4	終漁
梁川							28								6		終漁
滝名川																	終漁
葛丸川																	終漁
稗貫川																	終漁
猿ヶ石川																	終漁
飯豊川																	終漁
和賀川																	終漁
胆沢川																	終漁
衣川																	終漁
磐井川																	終漁
砂鉄川				4	45	49	119	41.2							52		終漁
計				10	55	65	515	12.6			2	20.0		4	266	1.5	