

令和5年度 秋さけ漁獲速報

岩手県農林水産部水産振興課  
(1月31日現在)

項目 区分		累 計				対 前 年 比			
		尾 数 (千尾)	重 量 (トン)	金 額 (百万円)	平均単価 (円/kg)	尾 数 (%)	重 量 (%)	金 額 (%)	平均単価 (%)
沿 岸 漁 獲	定 置	23	72	110	1,532	25.3	29.2	37.9	129.8
	延 縄								
	その他 (磯建 網他)	5	14	19	1,374	22.9	25.9	32.1	123.9
	小 計	28	86	129	1,507	24.9	28.6	36.9	129.0
河川捕獲		15	45	—	—	30.2	34.2	—	—
海産親魚		1	3	—	—	17.7	20.8	—	—
合 計		44	133	129	1,507	26.1	30.0	36.9	129.0
平均体重		3.03 kg/尾				115.0 %			

※漁獲金額、平均体重は、沿岸漁獲から算出しています。

※合計の対前年比は、河川捕獲尾数、重量(海産親魚を含む)を含めて算出しています。

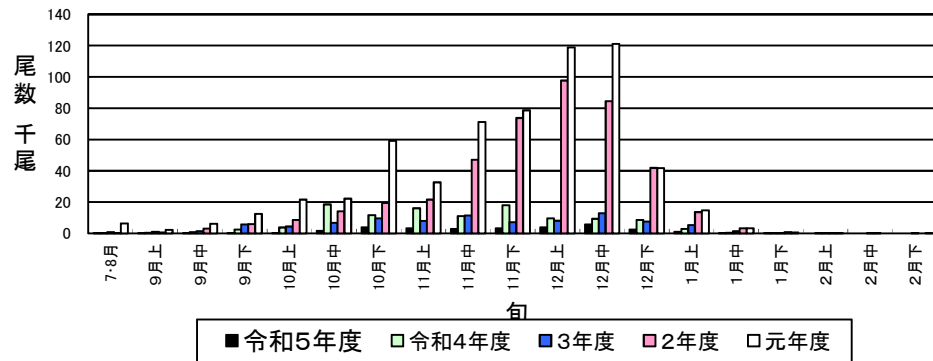
令和5年度 秋さけ漁獲速報

(1月31日現在)

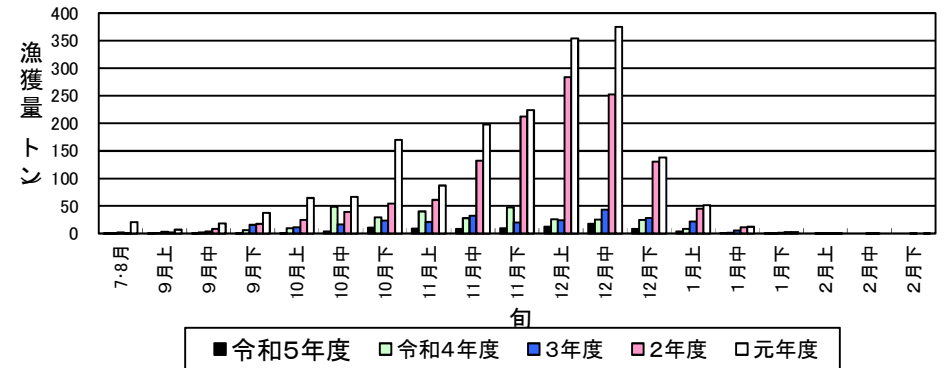
岩手県農林水産部水産振興課

区分	項目	当 旬				累 計				対前年比(累計)				
		尾数 (尾)	重量 (kg)	金額 (円)	平均単価 (円/kg)	尾数 (尾)	重量 (kg)	金額 (円)	平均単価 (円/kg)	尾数 (%)	重量 (%)	金額 (%)	平均単価 (%)	
本年	沿岸漁獲	種市												
		八木	8	37.3	18,418	494	3,658	11,769.3	16,653,810	1,415	18.2	21.7	27.8	128.0
		久慈	24	109.5	98,794	902	12,071	37,113.8	57,898,149	1,560	32.2	36.2	46.7	129.2
		野田					3,067	9,486.1	13,913,817	1,467	34.4	40.1	50.2	125.3
		普代	6	21.6	15,973	739	2,872	8,844.2	13,005,910	1,471	25.1	29.6	38.1	128.6
		田野畑					1,382	4,189.7	6,285,946	1,500	23.7	27.8	38.5	138.6
		田老					421	1,204.2	2,017,778	1,676	17.1	19.5	25.5	130.8
		宮古					1,746	5,105.4	8,324,613	1,631	20.0	22.7	28.2	124.1
		山田					802	2,209.8	3,497,895	1,583	19.1	21.6	27.2	125.6
		船越					479	1,359.3	1,799,401	1,324	13.4	15.2	18.6	122.1
		大槌					54	134.4	184,993	1,376	27.7	29.8	36.9	123.6
		釜石					329	798.4	1,145,946	1,435	13.7	14.1	19.4	137.0
		大船渡					1,390	3,333.9	4,196,893	1,259	16.6	16.9	20.1	118.9
		計		38	168.4	133,185	791	28,271	85,548.5	128,925,151	1,507	24.9	28.6	36.9
年度	内定置延縄	延縄	38	168.4	133,185	791	23,425	71,913.7	110,188,383	1,532	25.3	29.2	37.9	129.8
		訳その他					4,846	13,634.8	18,736,768	1,374	22.9	25.9	32.1	123.9
		河川捕獲	110	487.5	—	—	14,848	44,573.1	—	—	30.2	34.2	—	—
年度	海産親魚	海産親魚			—	—	1,094	3,260.4	—	—	17.7	20.8	—	—
		合計	148	655.9	133,185	791	44,213	133,382.0	128,925,151	1,507	26.1	30.0	36.9	129.0
		平均体重		4.43	kg/尾			3.03	kg/尾		体重	当旬: 133.1	累計: 115.0	
									単価	当旬: 82.9	累計: 129.0			
前年	沿岸漁獲	種市												
		八木	3	8.2	5,983	730	20,063	54,137.8	59,841,547	1,105	※金額及び平均単価は消費税を含む			
		久慈	62	216.3	136,985	633	37,499	102,616.6	123,902,549	1,207				
		野田					8,923	23,664.4	27,706,337	1,171				
		普代	3	9.7	8,705	897	11,434	29,877.5	34,167,066	1,144				
		田野畑					5,829	15,068.2	16,305,968	1,082				
		田老					2,456	6,173.0	7,909,800	1,281				
		宮古	18	52.5	53,914	1,027	8,718	22,498.7	29,563,152	1,314				
		山田	10	35.3	45,739	1,296	4,197	10,220.2	12,878,277	1,260				
		船越	55	180.6	227,993	1,262	3,570	8,932.2	9,680,207	1,084				
		大槌					195	450.3	501,633	1,114				
		釜石					2,399	5,644.3	5,914,162	1,048				
		大船渡					8,383	19,718.4	20,876,164	1,059				
		計	151	502.6	479,319	954	113,666	299,001.6	349,246,862	1,168				
年度	内定置延縄	延縄	147	488.7	471,503	965	92,507	246,341.5	290,835,748	1,181				
		訳その他	1	3.8	1,215	320	1	3.8	1,215	320				
		訳その他	3	10.1	6,601	654	21,158	52,656.3	58,409,920	1,109				
年度	海産親魚	河川捕獲	254	845.4	—	—	49,244	130,217.2	—	—				
		海産親魚			—	—	6,168	15,668.7	—	—				
		合計	405	1,348.0	479,319	954	169,078	444,887.6	349,246,862	1,168				
平均体重		3.33	kg/尾			2.63	kg/尾							

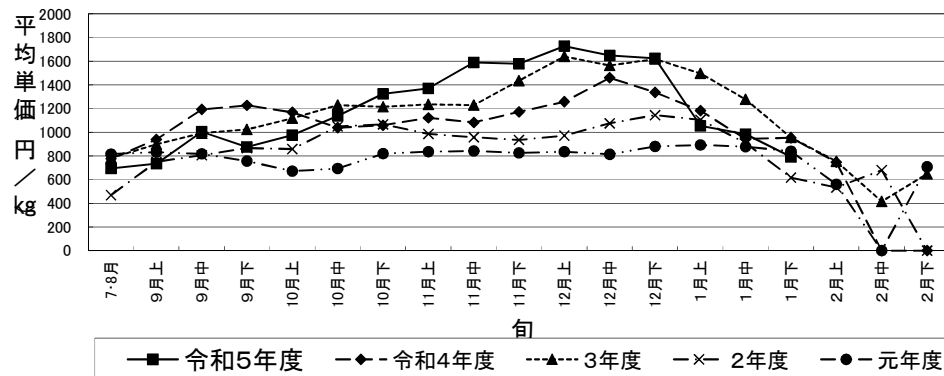
秋さけ旬別漁獲尾数(1月下旬)



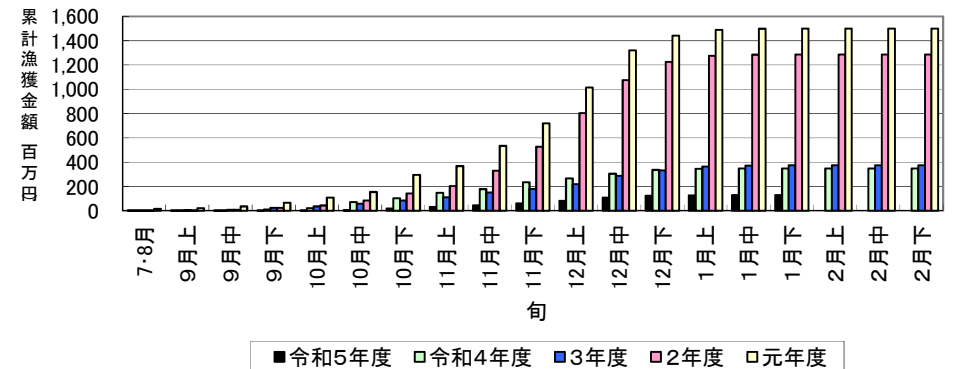
秋さけ旬別漁獲量(1月下旬)



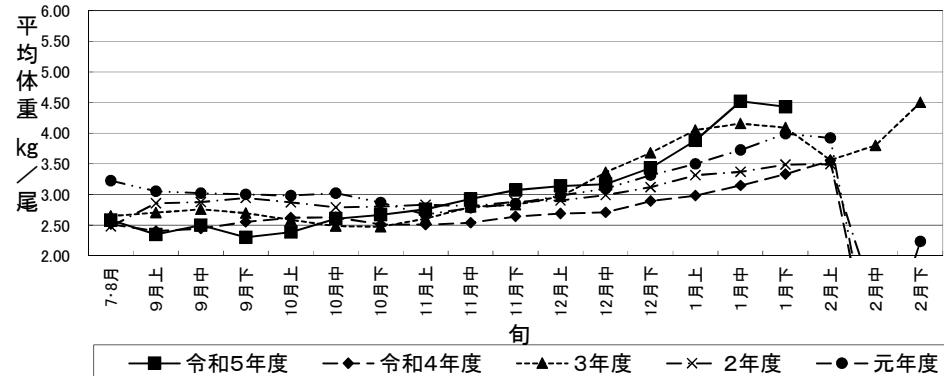
秋さけの平均単価の推移(1月下旬)



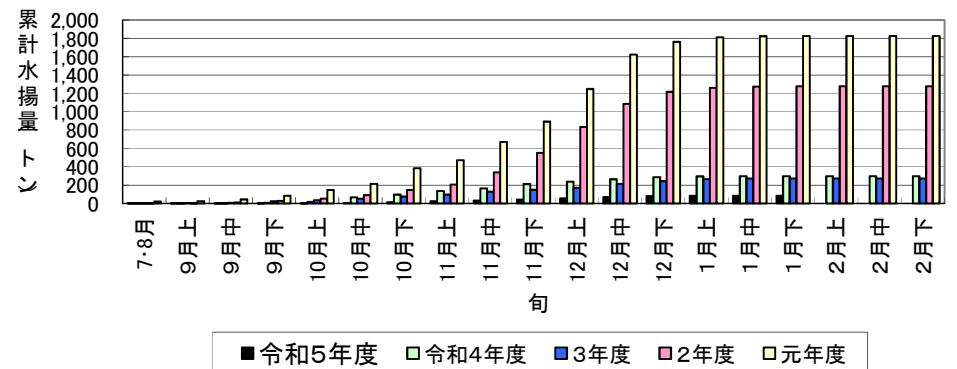
秋さけ累計漁獲金額(1月下旬)



秋さけの平均体重の推移(1月下旬)



秋さけ累計漁獲量(1月下旬)



1月31日現在

表1 本年及び過去5か年の沿岸漁獲量(河川捕獲は含まない)

	当 旬			累 計			最 終 値			当旬における重量
	重量(kg)	金額(円)	単価(円/kg)	重量(kg)	金額(円)	単価(円/kg)	重量(kg)	金額(円)	単価(円/kg)	到達率(%)
令和5年度	168	133,185	791	85,549	128,925,151	1,507	—	—	—	—
令和4年度	503	479,319	954	299,002	349,246,862	1,168	299,023	349,262,781	1,168	100.0
3年度	1,191	1,137,929	956	273,117	373,369,841	1,367	273,205	373,431,171	1,367	100.0
2年度	2,508	1,548,267	617	1,276,799	1,286,338,748	1,007	1,277,090	1,286,494,235	1,007	100.0
元年度	2,562	2,149,889	839	1,827,084	1,500,464,377	821	1,827,322	1,500,598,717	821	100.0
平成30年度	5,322	2,547,073	479	8,892,243	5,614,482,044	631	8,892,533	5,614,623,870	631	100.0
H30～R4年度平均	2,417	1,572,495	651	2,513,649	1,824,780,374	726	2,513,834	1,824,882,155	726	100.0

※重量到達率:各年度の当該旬までの累計漁獲量/各年度の最終漁獲量×100

表2 各年度対比(令和5年度/各年度の値)

単位:%

	当 旬			累 計		
	重量	金額	単価	重量	金額	単価
令和4年度	33.5	27.8	82.9	28.6	36.9	129.0
3年度	14.1	11.7	82.7	31.3	34.5	110.2
2年度	6.7	8.6	128.1	6.7	10.0	149.6
元年度	6.6	6.2	94.3	4.7	8.6	183.5
平成30年度	3.2	5.2	165.3	1.0	2.3	238.7
H30～R4年度平均	7.0	8.5	121.6	3.4	7.1	207.6

令和5年度

秋さけ捕獲・採卵速報

(1月31日現在)

岩手県農林水産部水産振興課

No. 1

河川名	捕獲数						前年同期 (累計) (尾)	対前 年比 (%)	蓄養へ回 した尾数 ♀親魚		蓄養中にへ い死した尾 数♀親魚		♀ 親 魚		その他の尾数 ♀親魚		採 卵 数		蓄養中 の尾数 ♀ (尾)			
	計			計					小計	累計	小計	累計	小計	使用率 (%)	小計	累計	小計	累計		前年同期 (累計) (千粒)	対前 年比 (%)	
	♀ (尾)	♂ (尾)	計 (尾)	♀ (尾)	♂ (尾)	計 (尾)																使用数 (尾)
沿岸																						
川尻川																						
海産																						
有家川				98	99	197	852	23.1		75		3		80	81.6		5	171	803	21.3		
海産																						
高家川																						
海産																						
久慈川							1,771												619			
海産							2,513												3,235			
宇部川							364															
海産																						
安家川	18	26	44	1,348	1,345	2,693	8,023	33.6		774		14		1,079	80.0		18	210	2,491	8,136	30.6	
海産				286	6	292	1,311	22		286		20		179	63				435	2,410	18	
普代川				54	118	172	465	37.0		37		3		31	57.4		17	79	258	258	30.6	
海産				101	60	161	318	51		101		8		76	75				227	343	66	
明戸川				45	53	98	469	20.9		16		3		13	28.9		25	35	216	216	16.2	
海産				373	268	641	1,842	35		373		28		287	77				869	2,987	29	
小本川				651	667	1,318	2,676	49.3		417		1		556	85.4		75	1,574	2,731	57.6		
海産																						
摂待川				169	191	360	748	48.1		11				127	75.1		39	327	751	43.5		
海産																						
田老川				158	224	382	2,413	15.8		26				121	76.6		34	306	2,386	12.8		
海産							55												67			
閉伊川				321	402	723	4,563	15.8		106		6		262	81.6		53	624	4,429	14.1		
海産																						
津軽石川	38	28	66	1,212	1,081	2,293	6,681	34.3		77		3		1,029	84.9		38	180	2,754	7,064	39.0	
海産																						
重茂川				153	186	339	1,013	33.5		27		2		88	57.5		63	202	686	29.4		
海産																						
大沢川																						
海産																						
関口川																						
海産																						
織笠川				284	394	678	1,167	58.1		279		2		220	77.5		5	467	890	52.5		
海産							188												361			
大楯川				34	40	74	464	15.9						28	82.4		6	49	298	16.4		
海産																						
小鏡川																						
海産																						
鶉住居川				214	256	470	1,817	25.9						146	68.2		68	283	1,040	27.2		
海産																						
甲子川				133	125	258	2,695	9.6						106	79.7		27	217	1,419	15.3		
海産																						
片岸川				120	118	238	969	24.6						75	62.5		45	151	478	31.6		
海産																						
熊野川				67	132	199	623	31.9						29	43.3		38	57	244	23.4		
海産																						
吉浜川				34	40	74	442	16.7						20	58.8		14	39	269	14.5		
海産																						
浦浜川																						
海産																						
綾里川				53	39	92	314	29.3									53					
海産																						
盛川				247	297	544	1,403	38.8						199	80.6		48	422	1,073	39.3		
海産																						
気仙川				1,621	1,960	3,581	9,220	38.8						1,492	92.0		129	3,717	9,206	40.4		
海産																						
小計	56	54	110	7,016	7,767	14,783	49,152	30.1		1,845		34		5,701	81.3		56	1,134	13,965	42,996	32.5	
海産				760	334	1,094	6,227	17.6		760		56		542	71.3				1,531	9,403	16.3	
計	56	54	110	7,776	8,101	15,877	55,379	28.7		2,605		90		6,243	80.3		56	1,134	15,496	52,399	29.6	
北上川				10	55	65	187	34.8						2	20.0				4	81	4.9	
合計	56	54	110	7,026	7,822	14,848	49,339	30.1		1,845		34		5,703	81.2		56	1,134	13,969	43,077	32.4	
海産				760	334	1,094	6,227	17.6		760		56		542	71.3				1,531	9,403	16.3	
計	56	54	110	7,786	8,156	15,942	55,566	28.7		2,605		90		6,245	80.2		56	1,134	15,500	52,480	29.5	

※親魚の移出入や蓄養親魚を使用した場合は、使用率が100%を上回ることがあります。

令和5年度

秋さけ捕獲・採卵速報

(1月31日現在)

岩手県農林水産部水産振興課

No. 2 (北上川水系内訳)

河川名	捕 獲 数								♀ 親 魚				採 卵 数				
	旬 計			累 計			前年同期 (累計) (尾)	対前 年比 (%)	旬 計		累 計		旬計 (千粒)	累計 (千粒)	前年同期 (累計) (千粒)	対前 年比 (%)	
	♀ (尾)	♂ (尾)	計 (尾)	♀ (尾)	♂ (尾)	計 (尾)			使用数 (尾)	使用率 (%)	使用数 (尾)	使用率 (%)					
雫石川				6	10	16	40	40.0							23		終漁
梁川							28								6		終漁
滝名川																	終漁
葛丸川																	終漁
稗貫川																	終漁
猿ヶ石川																	終漁
飯豊川																	終漁
和賀川																	終漁
胆沢川																	終漁
衣川																	終漁
磐井川																	終漁
砂鉄川				4	45	49	119	41.2							52		終漁
計				10	55	65	187	34.8							81		