

令和6年度 秋さけ漁獲速報

岩手県農林水産部水産振興課
(11月20日現在)

項目 区分		累 計				対 前 年 比			
		尾 数 (千尾)	重 量 (トン)	金 額 (百万円)	平均単価 (円/kg)	尾 数 (%)	重 量 (%)	金 額 (%)	平均単価 (%)
沿 岸 漁 獲	定 置	5.7	14.4	20.7	1,440	64.3	58.1	59.6	102.5
	延 縄								
	その他 (磯建 網他)	1.5	3.6	4.5	1,237	47.6	44.3	43.8	98.8
	小 計	7.2	18.0	25.2	1,399	60.0	54.7	56.0	102.4
河川捕獲		9.4	23.6	—	—	117.5	107.7	—	—
海産親魚		0.2	0.6	—	—	49.1	44.4	—	—
合 計		16.8	42.2	25.2	1,399	82.1	75.1	56.0	102.4
平均体重		2.49 kg/尾				91.2 %			

※漁獲金額、平均体重は、沿岸漁獲から算出しています。

※合計の対前年比は、河川捕獲尾数、重量(海産親魚を含む)を含めて算出しています。

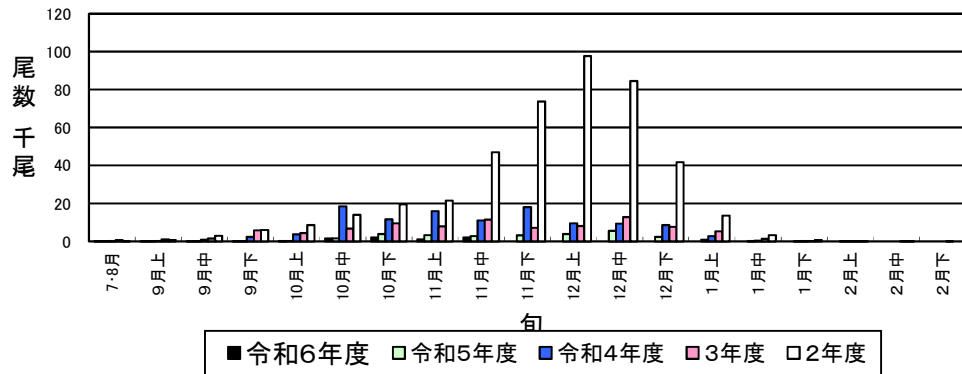
令和6年度 秋さけ漁獲速報

(11月20日現在)

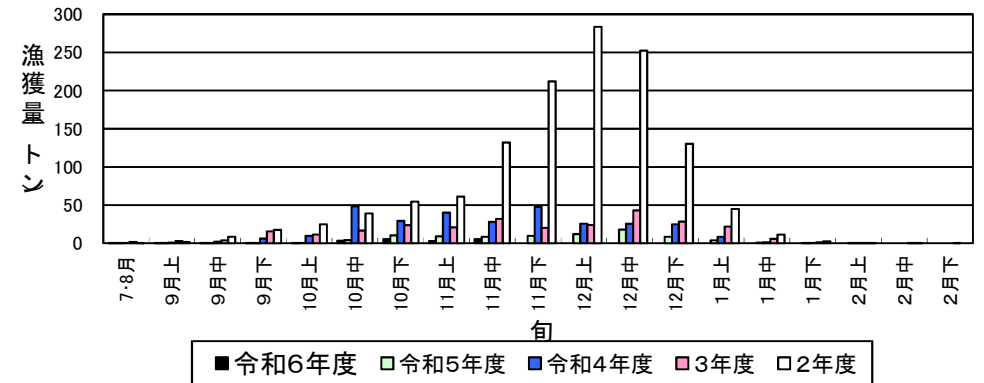
岩手県農林水産部水産振興課

区分	項目	当 旬				累 計				対前年比(累計)					
		尾数 (尾)	重量 (kg)	金額 (円)	平均単価 (円/kg)	尾数 (尾)	重量 (kg)	金額 (円)	平均単価 (円/kg)	尾数 (%)	重量 (%)	金額 (%)	平均単価 (%)		
本年	沿岸漁獲	種市													
		八木	354	939.6	1,559,973	1,660	1,094	2,755.6	3,637,019	1,320	103.3	93.4	97.7	104.5	
		久慈	844	2,106.9	3,414,818	1,621	2,930	7,402.1	10,921,024	1,475	56.0	50.5	51.3	101.6	
		野田	197	537.1	682,345	1,270	897	2,266.4	2,728,093	1,204	65.4	59.1	55.4	93.8	
		普代	194	515.5	858,218	1,665	684	1,687.8	2,405,561	1,425	54.9	48.0	49.5	103.1	
		田野畑	67	181.6	233,654	1,287	186	490.8	612,317	1,248	35.9	33.4	31.6	94.6	
		田老	35	87.9	148,303	1,687	85	202.3	320,266	1,583	55.2	49.5	62.7	126.5	
		宮古	173	408.8	756,567	1,851	358	789.3	1,281,733	1,624	67.8	58.0	70.6	121.8	
		山田	78	191.9	321,465	1,675	131	313.9	540,062	1,720	48.3	46.8	57.2	122.2	
		船越	107	254.9	398,841	1,565	201	477.4	741,092	1,552	75.6	64.5	76.0	117.8	
		大槌	12	29.7	46,671	1,571	31	74.8	102,840	1,375	114.8	107.2	122.0	113.9	
		釜石	49	110.8	144,969	1,308	98	228.3	303,038	1,327	55.7	57.3	64.6	112.7	
		大船渡	75	173.9	186,332	1,071	531	1,322.7	1,602,171	1,211	44.5	46.2	45.9	99.4	
		計		2,185	5,538.6	8,752,156	1,580	7,226	18,011.4	25,195,216	1,399	60.0	54.7	56.0	102.4
		度内	定置	1,969	4,982.9	8,045,163	1,615	5,749	14,386.8	20,711,898	1,440	64.3	58.1	59.6	102.5
			延縄												
訳その他	216		555.7	706,993	1,272	1,477	3,624.6	4,483,318	1,237	47.6	44.3	43.8	98.8		
河川捕獲	海産親魚	3,901	9,888.4	—	—	9,364	23,590.8	—	—	117.5	107.7	—	—		
	合計	6,235	15,804.7	8,752,156	1,580	16,836	42,228.2	25,195,216	1,399	82.1	75.1	56.0	102.4		
平均体重		2.53 kg/尾				2.49 kg/尾				体重	当旬:	86.7	累計:	91.2	
										単価	当旬:	99.4	累計:	102.4	
前年	沿岸漁獲	種市													
		八木	226	698.2	1,061,667	1,521	1,059	2,950.1	3,724,308	1,262	※金額及び平均単価は消費税を含む				
		久慈	1,220	3,718.3	6,474,862	1,741	5,236	14,652.0	21,270,946	1,452					
		野田	239	728.4	1,027,496	1,411	1,371	3,836.9	4,922,158	1,283					
		普代	270	807.7	1,212,498	1,501	1,246	3,515.8	4,861,521	1,383					
		田野畑	188	541.9	841,453	1,553	518	1,470.5	1,940,077	1,319					
		田老	23	69.5	102,582	1,476	154	408.5	511,034	1,251					
		宮古	164	469.0	761,794	1,624	528	1,361.8	1,815,423	1,333					
		山田	75	195.3	285,778	1,463	271	670.5	944,302	1,408					
		船越	69	207.1	310,439	1,499	266	740.0	975,278	1,318					
		大槌	7	19.4	20,871	1,076	27	69.8	84,290	1,208					
		釜石	50	106.3	141,254	1,329	176	398.4	469,379	1,178					
		大船渡	313	757.7	985,191	1,300	1,194	2,865.3	3,492,293	1,219					
		計	2,844	8,318.8	13,225,885	1,590	12,046	32,939.6	45,011,009	1,366					
		度内	定置	2,264	6,752.6	11,111,960	1,646	8,946	24,764.6	34,778,128					1,404
			延縄												
訳その他	580		1,566.2	2,113,925	1,350	3,100	8,175.0	10,232,881	1,252						
河川捕獲	海産親魚	2,599	7,602.1	—	—	7,970	21,913.1	—	—						
	合計	5,660	16,555.6	13,225,885	1,590	20,517	56,262.0	45,011,009	1,366						
平均体重		2.93 kg/尾				2.73 kg/尾									

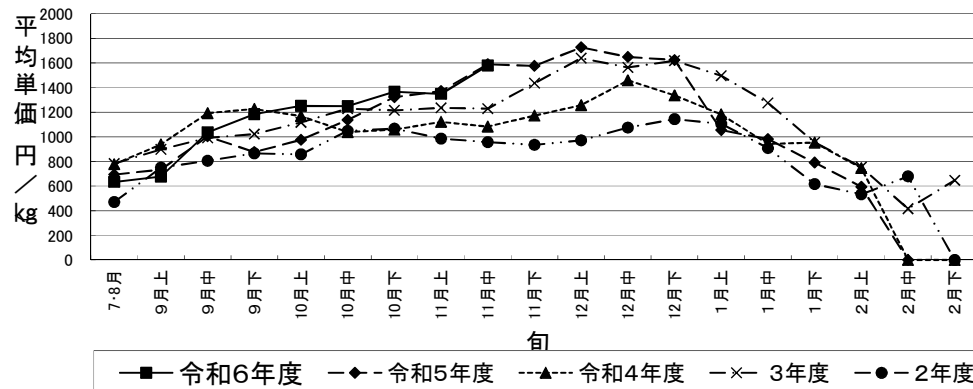
秋さけ旬別漁獲尾数(11月中旬)



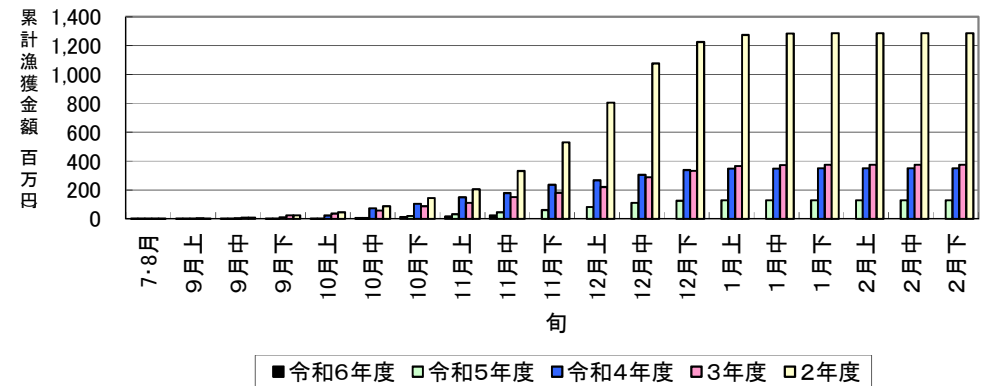
秋さけ旬別漁獲量(11月中旬)



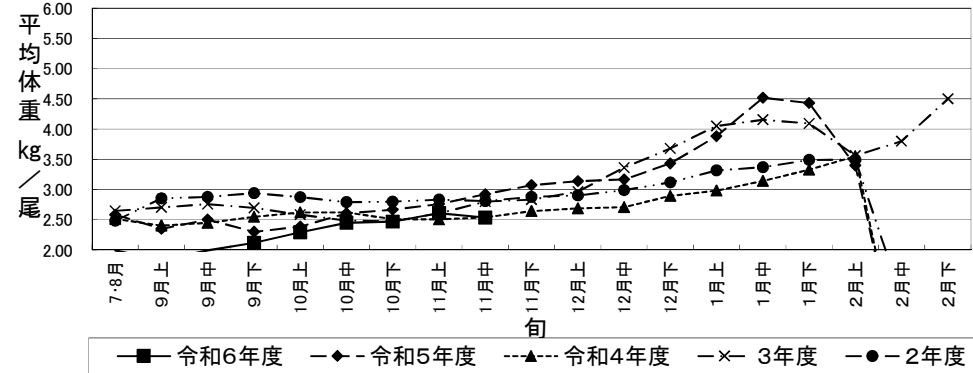
秋さけの平均単価の推移(11月中旬)



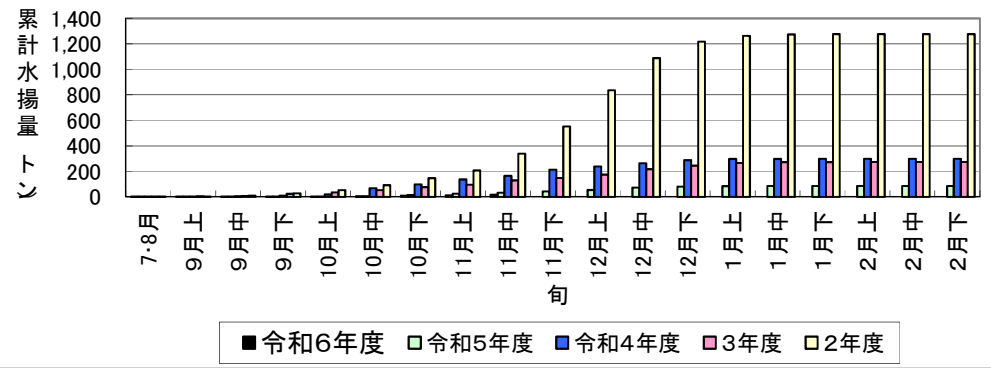
秋さけ累計漁獲金額(11月中旬)



秋さけの平均体重の推移(11月中旬)



秋さけ累計漁獲量(11月中旬)



11月20日現在

表1 本年及び過去5か年の沿岸漁獲量(河川捕獲は含まない)

	当 旬			累 計			最 終 値			当旬における重量
	重量(kg)	金額(円)	単価(円/kg)	重量(kg)	金額(円)	単価(円/kg)	重量(kg)	金額(円)	単価(円/kg)	到達率(%)
令和6年度	5,539	8,752,156	1,580	18,011	25,195,216	1,399	—	—	—	—
令和5年度	8,319	13,225,885	1,590	32,940	45,011,009	1,366	85,555	128,932,193	1,507	38.5
令和4年度	28,010	30,344,318	1,083	165,206	179,180,996	1,085	299,023	349,262,781	1,168	55.2
3年度	32,096	39,438,585	1,229	129,060	151,124,230	1,171	273,205	373,431,171	1,367	47.2
2年度	132,053	126,312,499	957	339,576	330,473,604	973	1,277,090	1,286,494,235	1,007	26.6
元年度	197,882	166,470,467	841	669,219	533,955,114	798	1,827,322	1,500,598,717	821	36.6
R1～R5平均	79,672	75,158,351	943	267,200	247,948,991	928	752,439	727,743,819	967	40.8

※重量到達率:各年度の当該旬までの累計漁獲量/各年度の最終漁獲量×100

表2 各年度対比(令和6年度/各年度の値)

単位:%

	当 旬			累 計		
	重量	金額	単価	重量	金額	単価
令和5年度	66.6	66.2	99.4	54.7	56.0	102.4
令和4年度	19.8	28.8	145.9	10.9	14.1	129.0
3年度	17.3	22.2	128.6	14.0	16.7	119.5
2年度	4.2	6.9	165.2	5.3	7.6	143.7
元年度	2.8	5.3	187.8	2.7	4.7	175.3
R1～R5平均	7.0	11.6	167.5	6.7	10.2	150.7

