

令和6年度 秋さけ漁獲速報

岩手県農林水産部水産振興課
(11月30日現在)

項目 区分		累 計				対 前 年 比			
		尾 数 (千尾)	重 量 (トン)	金 額 (百万円)	平均単価 (円/kg)	尾 数 (%)	重 量 (%)	金 額 (%)	平均単価 (%)
沿 岸 漁 獲	定 置	9.8	25.8	40.0	1,548	84.7	78.2	83.4	106.6
	延 縄								
	その他 (磯建 網他)	1.8	4.6	6.0	1,284	51.8	48.8	48.9	100.2
	小 計	11.7	30.5	46.0	1,508	77.0	71.7	76.4	106.6
河川捕獲		12.0	31.0	—	—	124.8	114.9	—	—
海産親魚		0.6	1.7	—	—	83.8	78.1	—	—
合 計		24.3	63.2	46.0	1,508	95.2	88.1	76.4	106.6
平均体重		2.61 kg/尾				93.1 %			

※漁獲金額、平均体重は、沿岸漁獲から算出しています。

※合計の対前年比は、河川捕獲尾数、重量(海産親魚を含む)を含めて算出しています。

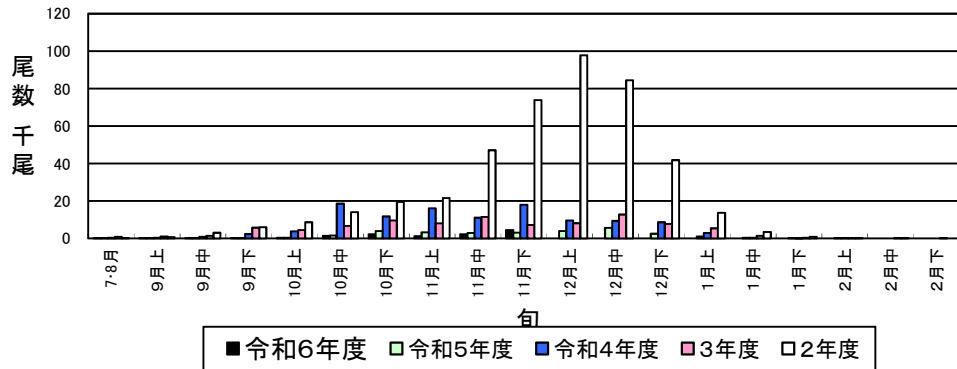
令和6年度 秋さけ漁獲速報

(11月30日現在)

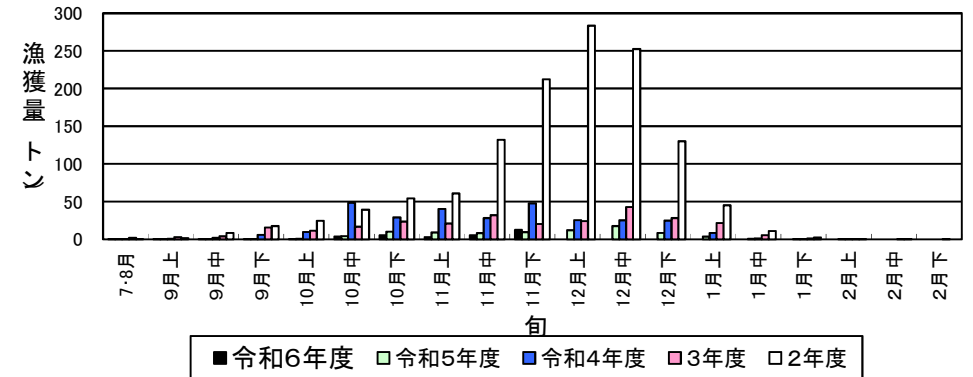
岩手県農林水産部水産振興課

区分	項目	当 旬				累 計				対前年比(累計)					
		尾 数 (尾)	重 量 (kg)	金 額 (円)	平均単価 (円/kg)	尾 数 (尾)	重 量 (kg)	金 額 (円)	平均単価 (円/kg)	尾 数 (%)	重 量 (%)	金 額 (%)	平均単価 (%)		
本年	沿岸漁獲	種市													
		八木	672	1,917.9	2,888,252	1,506	1,766	4,673.5	6,525,271	1,396	113.8	103.7	109.3	105.4	
		久慈	1,597	4,591.9	8,207,589	1,787	4,527	11,994.0	19,128,613	1,595	70.9	65.6	69.6	106.1	
		野田	442	1,270.9	1,959,525	1,542	1,339	3,537.3	4,687,618	1,325	78.8	72.3	73.2	101.1	
		普代	517	1,502.7	2,473,343	1,646	1,201	3,190.5	4,878,904	1,529	77.0	70.4	77.4	109.9	
		田野畑	144	409.5	486,045	1,187	330	900.3	1,098,362	1,220	46.4	44.0	38.8	88.2	
		田老	116	305.8	523,567	1,712	201	508.1	843,833	1,661	103.6	96.8	120.3	124.3	
		宮古	495	1,301.1	2,286,995	1,758	853	2,090.4	3,568,728	1,707	109.4	99.4	115.4	116.0	
		山田	129	324.2	685,282	2,114	260	638.1	1,225,344	1,920	74.1	71.2	90.3	126.8	
		船越	138	348.8	546,693	1,567	339	826.2	1,287,785	1,559	106.6	92.4	110.7	119.7	
		大槌	36	85.8	113,658	1,325	67	160.6	216,498	1,348	171.8	171.6	185.6	108.2	
		釜石	80	204.3	312,271	1,528	178	432.6	615,309	1,422	76.4	78.5	87.8	111.9	
		大船渡	89	219.2	300,166	1,369	620	1,541.9	1,902,337	1,234	45.8	47.5	46.8	98.5	
		計	4,455	12,482.1	20,783,386	1,665	11,681	30,493.5	45,978,602	1,508	77.0	71.7	76.4	106.6	
		内訳	定置	4,087	11,461.4	19,304,100	1,684	9,836	25,848.2	40,015,998	1,548	84.7	78.2	83.4	106.6
			延縄												
			その他	368	1,020.7	1,479,286	1,449	1,845	4,645.3	5,962,604	1,284	51.8	48.8	48.9	100.2
河川捕獲	海産親魚	2,635	7,382.8	—	—	12,002	30,981.4	—	—	124.8	114.9	—	—		
	合計	7,465	20,915.5	20,783,386	1,665	24,304	63,151.6	45,978,602	1,508	95.2	88.1	76.4	106.6		
平均体重		2.80 kg/尾				2.61 kg/尾				体重	当旬: 91.2		累計: 93.1		
										単価	当旬: 105.6		累計: 106.6		
前年	沿岸漁獲	種市													
		八木	493	1,554.6	2,245,261	1,444	1,552	4,504.7	5,969,569	1,325	※金額及び平均単価は消費税を含む				
		久慈	1,149	3,629.2	6,202,333	1,709	6,385	18,281.2	27,473,279	1,503					
		野田	329	1,053.7	1,485,355	1,410	1,700	4,890.6	6,407,513	1,310					
		普代	314	1,013.5	1,439,313	1,420	1,560	4,529.3	6,300,834	1,391					
		田野畑	193	574.1	887,515	1,546	711	2,044.6	2,827,592	1,383					
		田老	40	116.5	190,200	1,633	194	525.0	701,234	1,336					
		宮古	252	740.5	1,277,782	1,726	780	2,102.3	3,093,205	1,471					
		山田	80	225.6	412,651	1,829	351	896.1	1,356,953	1,514					
		船越	52	153.8	188,425	1,225	318	893.8	1,163,703	1,302					
		大槌	12	23.8	32,353	1,359	39	93.6	116,643	1,246					
		釜石	57	152.6	231,164	1,515	233	551.0	700,543	1,271					
		大船渡	161	380.0	573,265	1,509	1,355	3,245.3	4,065,558	1,253					
		計	3,132	9,617.9	15,165,617	1,577	15,178	42,557.5	60,176,626	1,414					
		内訳	定置	2,672	8,270.1	13,201,685	1,596	11,618	33,034.7	47,979,813					1,452
			延縄												
			その他	460	1,347.8	1,963,932	1,457	3,560	9,522.8	12,196,813					1,281
河川捕獲	海産親魚	1,644	5,048.5	—	—	9,614	26,961.5	—	—						
	合計	5,016	15,403.3	15,165,617	1,577	25,533	71,665.3	60,176,626	1,414						
平均体重		3.07 kg/尾				2.80 kg/尾									

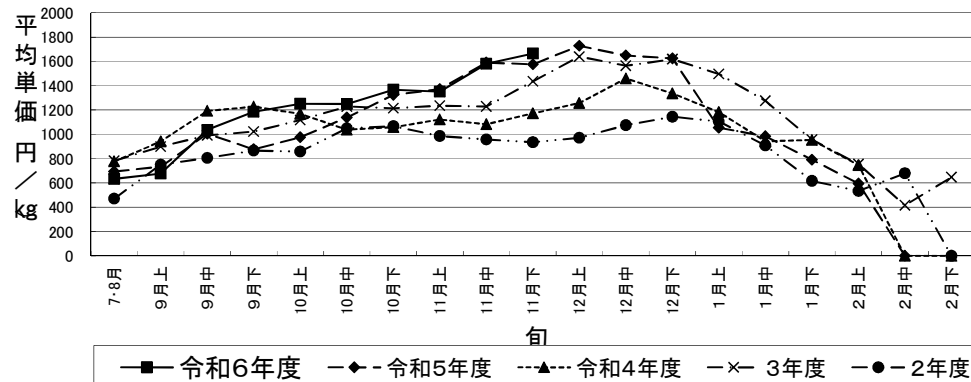
秋さけ旬別漁獲尾数(11月下旬)



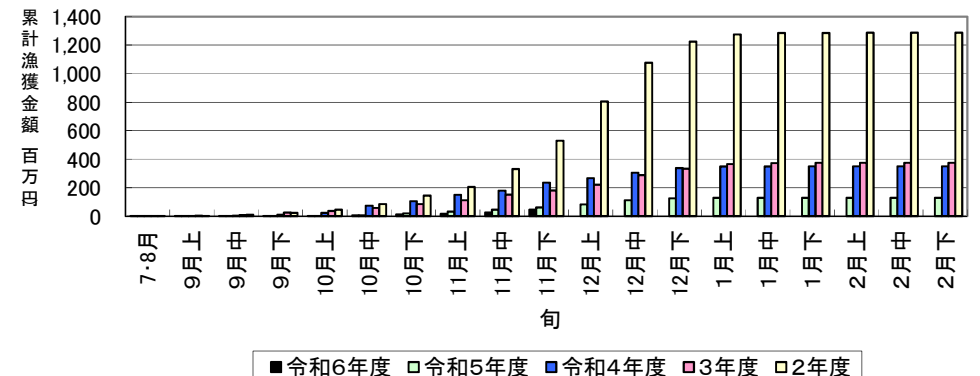
秋さけ旬別漁獲量(11月下旬)



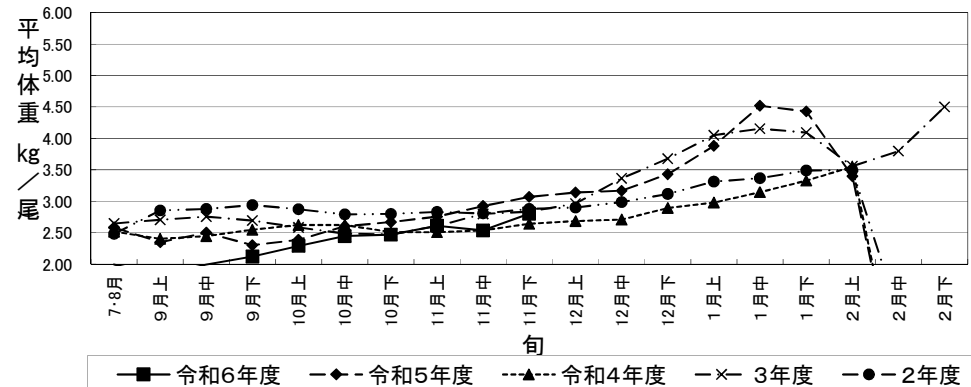
秋さけの平均単価の推移(11月下旬)



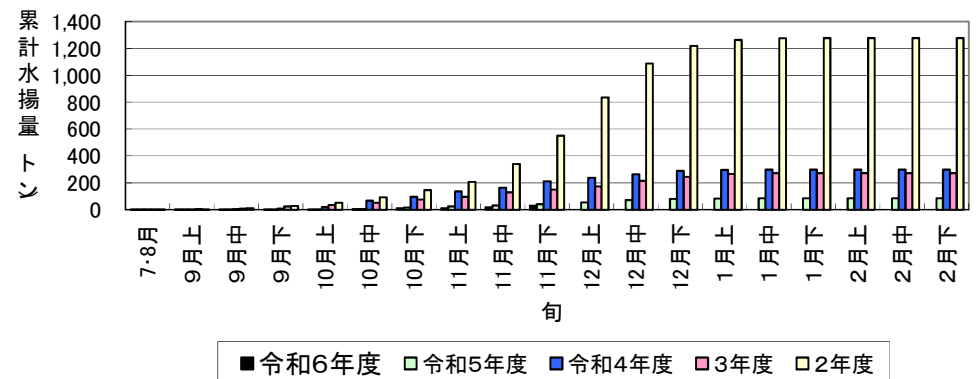
秋さけ累計漁獲金額(11月下旬)



秋さけの平均体重の推移(11月下旬)



秋さけ累計漁獲量(11月下旬)



11月30日現在

表1 本年及び過去5か年の沿岸漁獲量(河川捕獲は含まない)

	当 旬			累 計			最 終 値			当旬における重量
	重量(kg)	金額(円)	単価(円/kg)	重量(kg)	金額(円)	単価(円/kg)	重量(kg)	金額(円)	単価(円/kg)	到達率(%)
令和6年度	12,482	20,783,386	1,665	30,493	45,978,602	1,508	—	—	—	—
令和5年度	9,618	15,165,617	1,577	42,557	60,176,626	1,414	85,555	128,932,193	1,507	49.7
令和4年度	47,646	55,855,912	1,172	212,852	235,036,908	1,104	299,023	349,262,781	1,168	71.2
3年度	20,259	29,086,780	1,436	149,319	180,211,010	1,207	273,205	373,431,171	1,367	54.7
2年度	212,267	198,407,501	935	551,843	528,881,105	958	1,277,090	1,286,494,235	1,007	43.2
元年度	224,140	185,201,855	826	893,359	719,156,969	805	1,827,322	1,500,598,717	821	48.9
R1～R5平均	102,786	96,743,533	941	369,986	344,692,524	932	752,439	727,743,819	967	53.5

※重量到達率:各年度の当該旬までの累計漁獲量/各年度の最終漁獲量×100

表2 各年度対比(令和6年度/各年度の値)

単位:%

	当 旬			累 計		
	重量	金額	単価	重量	金額	単価
令和5年度	129.8	137.0	105.6	71.7	76.4	106.6
令和4年度	26.2	37.2	142.0	14.3	19.6	136.5
3年度	61.6	71.5	116.0	20.4	25.5	124.9
2年度	5.9	10.5	178.1	5.5	8.7	157.3
元年度	5.6	11.2	201.5	3.4	6.4	187.3
R1～R5平均	12.1	21.5	176.9	8.2	13.3	161.8

令和6年度

秋さけ捕獲・採卵速報

(11月30日現在)

岩手県農林水産部水産振興課
No. 1

河川名	捕獲数						前年同期 (累計) (尾)	対前 年比 (%)	蓄養へ回 した尾数 ♀親魚		蓄養中へ い死した尾 数♀親魚		♀ 親 魚				その他の 尾数 ♀親魚		採 卵 数				蓄養中 の尾数 ♀ (尾)	
	小 計		累 計		♀	♂			計 (尾)	小計	累計	小計	累計	小 計		累 計		小計	累計	小計 (千粒)	累計 (千粒)	前年同期 (累計) (千粒)		対前 年比 (%)
	♀ (尾)	♂ (尾)	♀	♂										使用数 (尾)	使用率 (%)	使用数 (尾)	使用率 (%)							
沿岸																								
川尻川																								
海産																								
有家川			5		90	112	202	185	109.2		65			84	93.3		3			181	158	114.6		
海産																								
高家川																								
海産																								
久慈川																								
海産																								
宇部川																								
海産																								
安家川	79	123	202	911	1,031	1,942	1,985	97.8		434		41	61	77.2	747	82.0	18	53	152	1,589	2,048	77.6		
海産	241	2	243	447	4	451	255	176.9	241	447	12	27	141	58.5	225	50.3			342	503	287	175	141	
普代川	1	2	3	34	86	120	147	81.6	1	32		1	1	100.0	30	88.2		1	2	71	76	93.4		
海産							90														84			
明戸川	2	5	7	3	19	22	54	40.7		1					1	33.3		2	2	2	30	6.7		
海産	65	67	132	81	89	170	396	42.9	65	81			31	47.7	41	50.6			76	99	418	24	44	
小本川	84	75	159	430	559	989	952	103.9	14	191		3	75	89.3	384	89.3		7	28	199	977	1,118	87.4	2
海産																								
撰待川	32	35	67	155	197	352	195	180.5					29	90.6	126	81.3		3	29	72	309	173	178.6	
海産																								
田老川	34	44	78	277	407	684	269	254.3		9			24	70.6	223	80.5		10	52	61	567	234	242.3	
海産																								
閉伊川	51	104	155	349	605	954	575	165.9		198		8	47	92.2	328	94.0		4	13	126	725	473	153.3	
海産																								
津軽石川	92	141	233	275	424	699	543	128.7		48		5	71	77.2	218	79.3		21	52	174	511	473	108.0	
海産																								
重茂川	15	19	34	66	92	158	268	59.0		24			10	66.7	53	80.3		5	13	19	103	172	59.9	
海産																								
大沢川																								
海産																								
関口川																								
海産																								
織笠川	41	86	127	73	133	206	182	113.2	41	73			28	68.3	55	75.3			57	103	99	104.0	9	
海産																								
大槌川	1	3	4	2	10	12	28	42.9											1	2		26		
海産																								
小鏡川																								
海産																								
鶴住居川	43	48	91	92	131	223	242	92.1					29	67.4	63	68.5		14	29	60	133	164	81.1	
海産																								
甲子川	34	77	111	84	168	252	133	189.5					18	52.9	51	60.7		16	33	38	106	157	67.5	
海産																								
片岸川	13	41	54	60	140	200	170	117.6					9	69.2	38	63.3		4	22	15	72	130	55.4	
海産																								
熊野川	20	32	52	45	89	134	116	115.5					17	85.0	29	64.4		3	16	29	53	31	171.0	
海産																								
吉浜川	9	20	29	25	60	85	74	114.9							10	40.0		9	15		17	39	43.6	
海産																								
浦浜川																								
海産																								
綾里川	22	13	35	79	66	145	80	181.3											22	79				
海産																								
盛川	35	62	97	159	267	426	364	117.0					29	82.9	137	86.2		6	22	63	287	281	102.1	
海産																								
気仙川	439	627	1,066	1,650	2,521	4,171	2,987	139.6					415	94.5	1,576	95.5		24	74	1,095	4,122	3,064	134.5	
海産																								
小計	1,047	1,562	2,609	4,859	7,117	11,976	9,549	125.4	56	1,075		58	863	82.4	4,153	85.5	169	538	2,162	9,928	8,946	111.0	11	
海産	306	69	375	528	93	621	741	83.8	306	528	12	27	172	56.2	266	50.4			418	602	789	76.3	185	
計	1,353	1,631	2,984	5,387	7,210	12,597	10,290	122.4	362	1,603	12	85	1,035	76.5	4,419	82.0	169	538	2,580	10,530	9,735	108.2	196	
北上川	6	20	26	6	20	26	3	866.7														4		
合 計	1,053	1,582	2,635	4,865	7,137	12,002	9,552	125.6	56	1,075		58	863	82.0	4,153	85.4	169	538	2,162	9,928	8,950	110.9	11	
海産	306	69	375	528	93	621	741	83.8	306	528	12	27	172	56.2	266	50.4			418	602	789	76.3	185	
計	1,359	1,651	3,010	5,393	7,230	12,623	10,293	122.6	362	1,603	12	85	1,035	76.2	4,419	81.9	169	538	2,580	10,530	9,739	108.1	196	

