

令和6年度 秋さけ漁獲速報

岩手県農林水産部水産振興課  
(12月10日現在)

項目 区分		累 計				対 前 年 比			
		尾 数 (千尾)	重 量 (トン)	金 額 (百万円)	平均単価 (円/kg)	尾 数 (%)	重 量 (%)	金 額 (%)	平均単価 (%)
沿 岸 漁 獲	定 置	13.7	37.0	60.2	1,624	90.6	84.0	89.3	106.3
	延 縄								
	その他 (磯建 網他)	2.3	5.8	7.6	1,314	58.3	55.0	55.8	101.3
	小 計	16.0	42.9	67.8	1,582	84.0	78.4	83.6	106.7
河川捕獲		14.6	38.4	—	—	128.8	118.7	—	—
海産親魚		1.1	3.2	—	—	127.8	120.9	—	—
合 計		31.7	84.4	67.8	1,582	101.5	94.2	83.6	106.7
平均体重		2.68 kg/尾				93.4 %			

※漁獲金額、平均体重は、沿岸漁獲から算出しています。

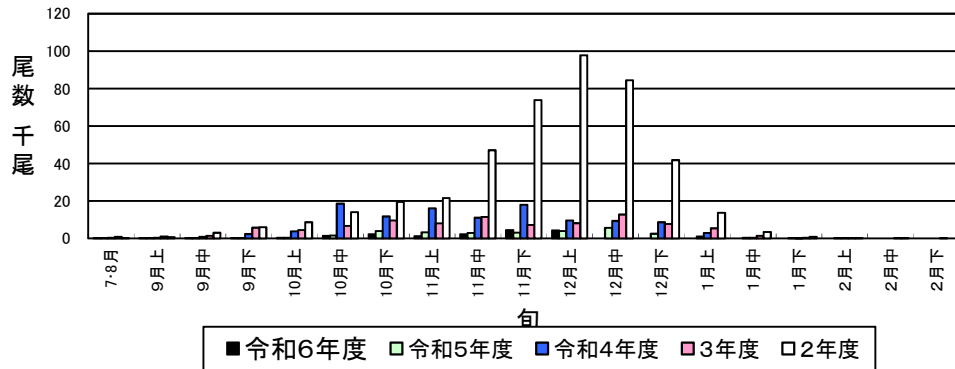
※合計の対前年比は、河川捕獲尾数、重量(海産親魚を含む)を含めて算出しています。

令和6年度 秋さけ漁獲速報 (12月10日現在)

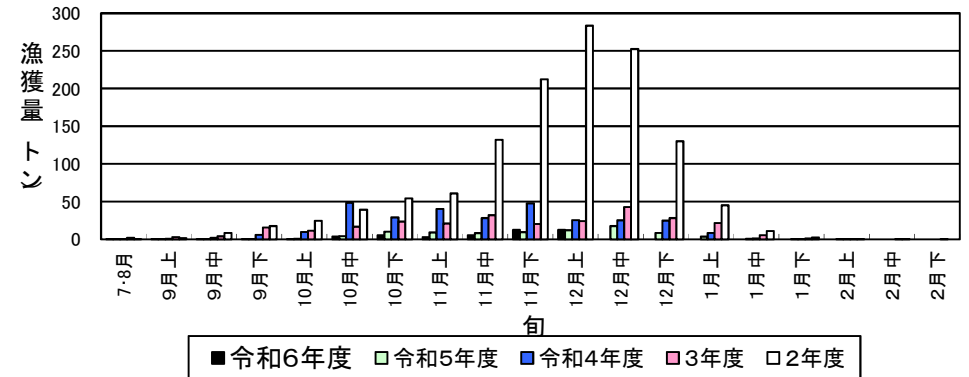
岩手県農林水産部水産振興課

区分	項目	当 旬				累 計				対前年比(累計)					
		尾 数 (尾)	重 量 (kg)	金 額 (円)	平均単価 (円/kg)	尾 数 (尾)	重 量 (kg)	金 額 (円)	平均単価 (円/kg)	尾 数 (%)	重 量 (%)	金 額 (%)	平均単価 (%)		
本年	沿岸漁獲	種市													
		八木	627	1,866.0	3,473,895	1,862	2,393	6,539.5	9,999,166	1,529	111.3	101.5	111.9	110.3	
		久慈	1,807	5,312.5	9,337,625	1,758	6,334	17,306.5	28,466,238	1,645	80.2	74.9	77.7	103.9	
		野田	349	980.2	1,458,515	1,488	1,688	4,517.5	6,146,133	1,361	79.1	71.7	71.6	99.8	
		普代	346	971.5	1,713,957	1,764	1,547	4,162.0	6,592,861	1,584	78.5	71.3	79.2	111.0	
		田野畑	157	466.1	714,841	1,534	487	1,366.41	1,813,203	1,327	60.9	59.4	55.8	93.9	
		田老	132	371.6	674,205	1,814	333	879.7	1,518,038	1,726	121.1	116.0	126.3	108.8	
		宮古	502	1,360.5	2,743,380	2,016	1,355	3,450.9	6,312,108	1,829	119.3	108.4	123.8	114.1	
		山田	75	203.3	378,897	1,864	335	841.4	1,604,241	1,907	62.4	58.5	70.4	120.3	
		船越	149	419.4	682,614	1,628	488	1,245.6	1,970,399	1,582	117.3	105.8	127.0	120.1	
		大槌	30	83.4	132,675	1,591	97	244.0	349,173	1,431	190.2	198.2	213.3	107.6	
		釜石	82	208.9	355,396	1,701	260	641.5	970,705	1,513	93.5	97.0	109.1	112.6	
		大船渡	50	120.2	166,879	1,388	670	1,662.1	2,069,216	1,245	48.5	50.2	49.6	98.9	
		計	4,306	12,363.6	21,832,879	1,766	15,987	42,857.1	67,811,481	1,582	84.0	78.4	83.6	106.7	
		度内	定置	3,883	11,191.4	20,150,441	1,801	13,719	37,039.6	60,166,439	1,624	90.6	84.0	89.3	106.3
			延縄												
			訳その他	423	1,172.2	1,682,438	1,435	2,268	5,817.5	7,645,042	1,314	58.3	55.0	55.8	101.3
河川	捕獲	2,571	7,382.0	—	—	14,573	38,363.4	—	—	128.8	118.7	—	—		
	海産親魚	515	1,478.7	—	—	1,136	3,155.4	—	—	127.8	120.9	—	—		
合計	7,392	21,224.3	21,832,879	1,766	31,696	84,375.9	67,811,481	1,582	101.5	94.2	83.6	106.7			
平均体重		2.87 kg/尾				2.68 kg/尾				体重	当旬: 91.5		累計: 93.4		
									単価	当旬: 102.2		累計: 106.7			
前年	沿岸漁獲	種市													
		八木	599	1,939.1	2,964,193	1,529	2,151	6,443.8	8,933,762	1,386	※金額及び平均単価は消費税を含む				
		久慈	1,516	4,840.1	9,144,292	1,889	7,901	23,121.3	36,617,571	1,584					
		野田	434	1,409.7	2,181,205	1,547	2,134	6,300.3	8,588,718	1,363					
		普代	410	1,304.4	2,026,176	1,553	1,970	5,833.7	8,327,010	1,427					
		田野畑	89	254.0	421,611	1,660	800	2,298.6	3,249,203	1,414					
		田老	81	233.1	501,101	2,150	275	758.1	1,202,335	1,586					
		宮古	356	1,080.0	2,006,496	1,858	1,136	3,182.3	5,099,701	1,603					
		山田	186	541.2	920,613	1,701	537	1,437.3	2,277,566	1,585					
		船越	98	283.5	387,308	1,366	416	1,177.3	1,551,011	1,317					
		大槌	12	29.5	47,081	1,596	51	123.1	163,724	1,330					
		釜石	45	110.6	188,924	1,708	278	661.6	889,467	1,344					
		大船渡	27	67.7	105,354	1,556	1,382	3,313.0	4,170,912	1,259					
		計	3,853	12,092.9	20,894,354	1,728	19,031	54,650.4	81,070,980	1,483					
		度内	定置	3,523	11,046.3	19,382,984	1,755	15,141	44,081.0	67,362,797					1,528
			延縄												
			訳その他	330	1,046.6	1,511,370	1,444	3,890	10,569.4	13,708,183					1,297
河川	捕獲	1,704	5,348.1	—	—	11,318	32,309.7	—	—						
	海産親魚	148	464.5	—	—	889	2,610.9	—	—						
合計	5,705	17,905.5	20,894,354	1,728	31,238	89,570.9	81,070,980	1,483							
平均体重		3.14 kg/尾				2.87 kg/尾									

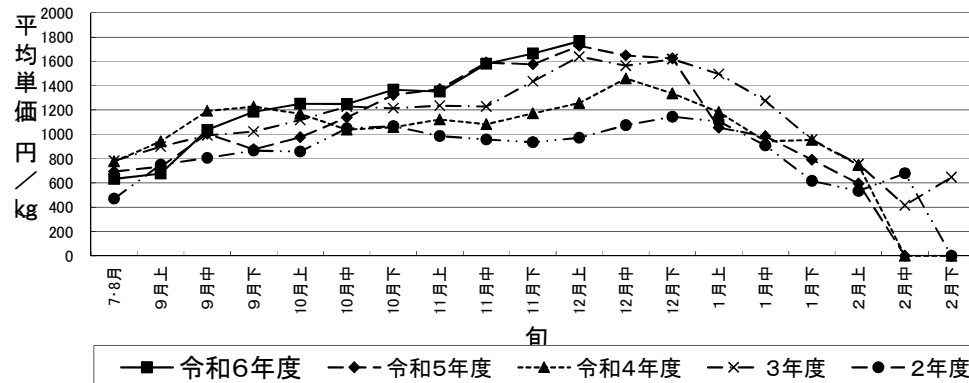
秋さけ旬別漁獲尾数(12月上旬)



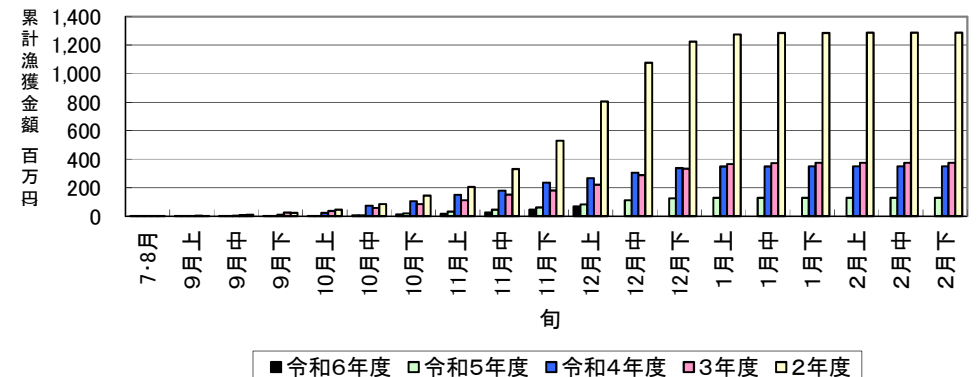
秋さけ旬別漁獲量(12月上旬)



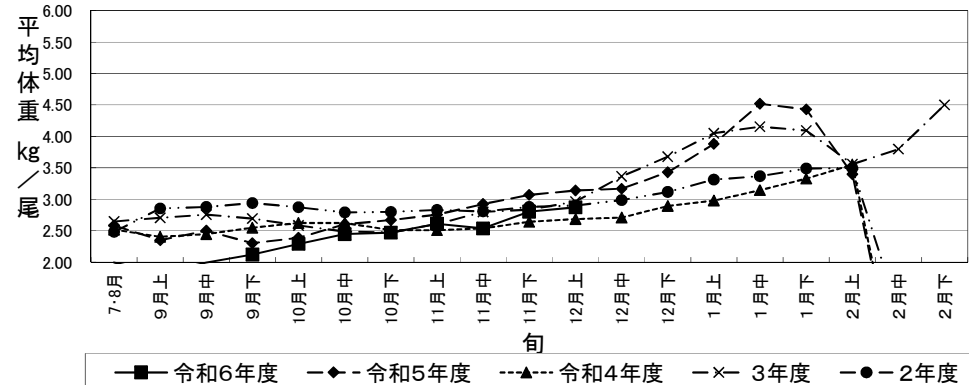
秋さけの平均単価の推移(12月上旬)



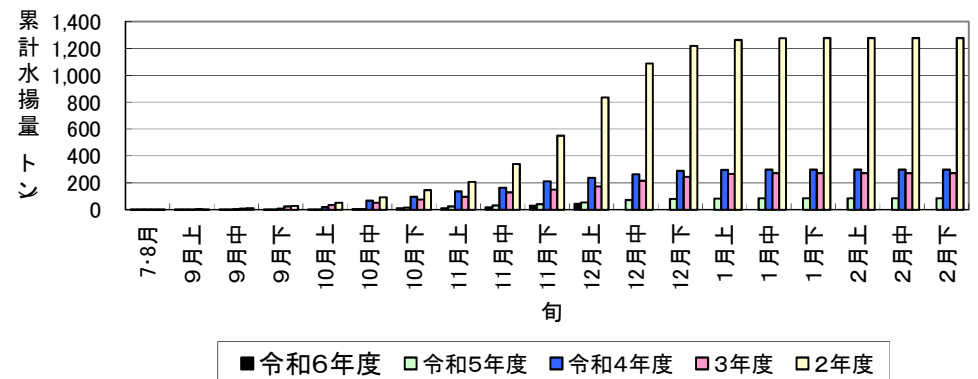
秋さけ累計漁獲金額(12月上旬)



秋さけの平均体重の推移(12月上旬)



秋さけ累計漁獲量(12月上旬)



12月10日現在

表1 本年及び過去5か年の沿岸漁獲量(河川捕獲は含まない)

	当 旬			累 計			最 終 値			当旬における重量
	重量(kg)	金額(円)	単価(円/kg)	重量(kg)	金額(円)	単価(円/kg)	重量(kg)	金額(円)	単価(円/kg)	到達率(%)
令和6年度	12,364	21,832,879	1,766	42,857	67,811,481	1,582	—	—	—	—
令和5年度	12,093	20,894,354	1,728	54,650	81,070,980	1,483	85,555	128,932,193	1,507	63.9
令和4年度	25,667	32,283,226	1,258	238,520	267,320,134	1,121	299,023	349,262,781	1,168	79.8
3年度	24,101	39,516,835	1,640	173,421	219,727,845	1,267	273,205	373,431,171	1,367	63.5
2年度	283,512	275,304,060	971	835,355	804,185,165	963	1,277,090	1,286,494,235	1,007	65.4
元年度	354,413	295,970,372	835	1,247,772	1,015,127,341	814	1,827,322	1,500,598,717	821	68.3
R1～R5平均	139,957	132,793,769	949	509,943	477,486,293	936	752,439	727,743,819	967	68.2

※重量到達率:各年度の当該旬までの累計漁獲量/各年度の最終漁獲量×100

表2 各年度対比(令和6年度/各年度の値)

単位:%

	当 旬			累 計		
	重量	金額	単価	重量	金額	単価
令和5年度	102.2	104.5	102.2	78.4	83.6	106.7
令和4年度	48.2	67.6	140.4	18.0	25.4	141.2
3年度	51.3	55.2	107.7	24.7	30.9	124.9
2年度	4.4	7.9	181.9	5.1	8.4	164.4
元年度	3.5	7.4	211.5	3.4	6.7	194.5
R1～R5平均	8.8	16.4	186.1	8.4	14.2	169.0



