

令和6年度 秋さけ漁獲速報

岩手県農林水産部水産振興課  
(12月20日現在)

項目 区分		累 計				対 前 年 比			
		尾 数 (千尾)	重 量 (トン)	金 額 (百万円)	平均単価 (円/kg)	尾 数 (%)	重 量 (%)	金 額 (%)	平均単価 (%)
沿 岸 漁 獲	定 置	16.6	45.1	75.3	1,668	82.0	75.0	80.1	106.9
	延 縄								
	その他 (磯建 網他)	2.7	7.0	9.6	1,369	60.8	57.3	58.4	102.0
	小 計	19.3	52.1	84.9	1,628	78.2	72.0	76.9	106.8
河川捕獲		17.0	45.2	—	—	128.9	118.3	—	—
海産親魚		1.5	4.2	—	—	138.1	129.3	—	—
合 計		37.8	101.6	84.9	1,628	97.0	89.2	76.9	106.8
平均体重		2.71 kg/尾				92.1 %			

※漁獲金額、平均体重は、沿岸漁獲から算出しています。

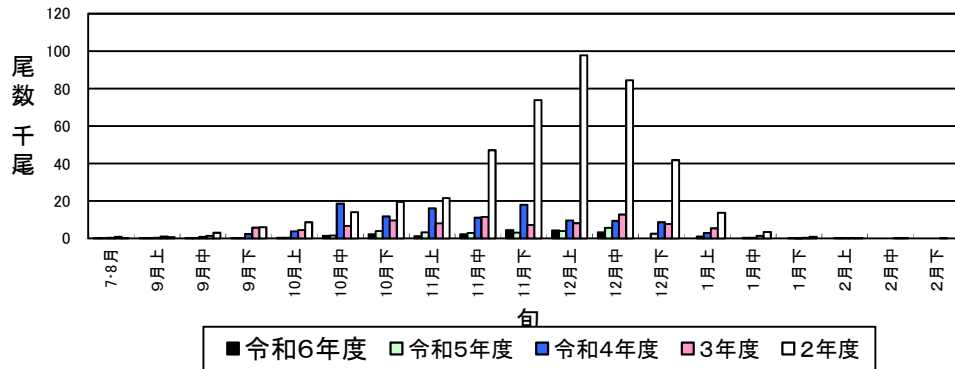
※合計の対前年比は、河川捕獲尾数、重量(海産親魚を含む)を含めて算出しています。

令和6年度 秋さけ漁獲速報 (12月20日現在)

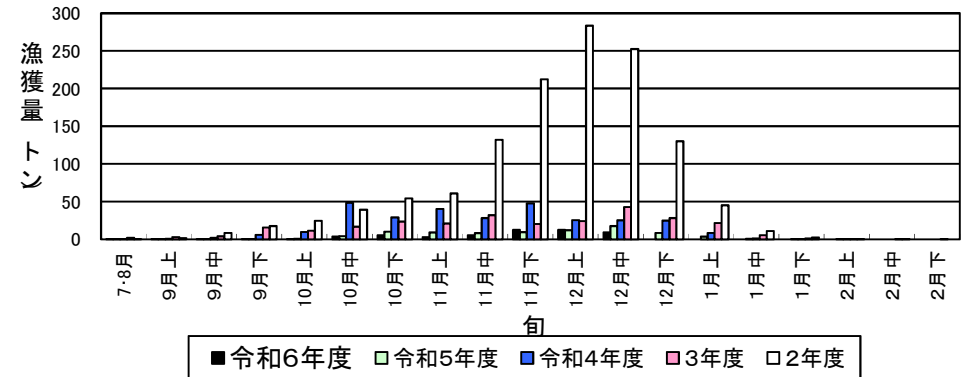
岩手県農林水産部水産振興課

区分	項目	当 旬				累 計				対前年比(累計)					
		尾数 (尾)	重量 (kg)	金額 (円)	平均単価 (円/kg)	尾数 (尾)	重量 (kg)	金額 (円)	平均単価 (円/kg)	尾数 (%)	重量 (%)	金額 (%)	平均単価 (%)		
本年	沿岸漁獲	種市													
		八木	569	1,592.8	2,866,487	1,800	2,962	8,132.3	12,865,653	1,582	97.9	87.3	94.3	107.9	
		久慈	1,247	3,611.9	6,997,735	1,937	7,581	20,918.4	35,463,973	1,695	74.2	68.7	72.7	105.8	
		野田	243	680.5	1,288,546	1,894	1,931	5,198.0	7,434,679	1,430	69.0	61.3	61.1	99.7	
		普代	310	883.4	1,548,803	1,753	1,857	5,045.4	8,141,664	1,614	73.1	65.6	72.0	109.8	
		田野畑	205	625.5	1,178,587	1,884	692	1,991.90	2,991,790	1,502	68.0	66.9	69.1	103.3	
		田老	43	115.8	249,887	2,158	376	995.5	1,767,925	1,776	98.7	93.0	99.3	106.8	
		宮古	284	766.5	1,396,898	1,822	1,639	4,217.4	7,709,006	1,828	100.4	89.5	100.5	112.3	
		山田	76	201.4	383,499	1,904	411	1,042.8	1,987,740	1,906	52.4	48.5	58.2	119.9	
		船越	199	539.2	832,871	1,545	687	1,784.8	2,803,270	1,571	143.7	131.6	156.3	118.8	
		大槌	32	84.6	95,899	1,134	129	328.6	445,072	1,354	238.9	245.8	239.6	97.5	
		釜石	31	76.1	120,625	1,585	291	717.6	1,091,330	1,521	90.7	93.4	98.2	105.1	
		大船渡	37	97.9	116,099	1,186	707	1,760.0	2,185,315	1,242	50.9	52.9	52.2	98.6	
			計	3,276	9,275.6	17,075,936	1,841	19,263	52,132.7	84,887,417	1,628	78.2	72.0	76.9	106.8
		度	内	定置	2,865	8,096.7	15,140,634	1,870	16,584	45,136.3	75,307,073	1,668	82.0	75.0	80.1
延縄															
訳その他	411			1,178.9	1,935,302	1,642	2,679	6,996.5	9,580,344	1,369	60.8	57.3	58.4	102.0	
度	河川捕獲	海産親魚	2,428	6,874.6	—	—	17,001	45,238.0	—	—	128.9	118.3	—	—	
		海産親魚	375	1,061.8	—	—	1,511	4,217.2	—	—	138.1	129.3	—	—	
		合計	6,079	17,211.9	17,075,936	1,841	37,775	101,587.8	84,887,417	1,628	97.0	89.2	76.9	106.8	
	平均体重	2.83 kg/尾				2.71 kg/尾				体重	当旬: 89.4		累計: 92.1		
										単価	当旬: 111.6		累計: 106.8		
前年	沿岸漁獲	種市													
		八木	873	2,868.0	4,714,239	1,644	3,024	9,311.8	13,648,001	1,466	※金額及び平均単価は消費税を含む				
		久慈	2,321	7,319.9	12,176,984	1,664	10,222	30,441.2	48,794,555	1,603					
		野田	664	2,184.9	3,582,886	1,640	2,798	8,485.2	12,171,604	1,434					
		普代	571	1,861.2	2,978,741	1,600	2,541	7,694.9	11,305,751	1,469					
		田野畑	218	678.5	1,080,568	1,592	1,018	2,977.1	4,329,771	1,454					
		田老	106	312.9	578,931	1,850	381	1,071.0	1,781,266	1,663					
		宮古	497	1,530.3	2,569,335	1,679	1,633	4,712.6	7,669,036	1,627					
		山田	247	711.4	1,137,107	1,598	784	2,148.7	3,414,673	1,589					
		船越	62	178.9	242,662	1,356	478	1,356.2	1,793,673	1,323					
		大槌	3	10.6	22,027	2,078	54	133.7	185,751	1,389					
		釜石	43	106.5	221,962	2,084	321	768.1	1,111,429	1,447					
		大船渡	6	15.3	18,421	1,204	1,388	3,328.3	4,189,333	1,259					
			計	5,611	17,778.4	29,323,863	1,649	24,642	72,428.8	110,394,843					1,524
		度	内	定置	5,092	16,129.7	26,631,132	1,651	20,233	60,210.8					93,993,929
延縄										#DIV/0!					
訳その他	519			1,648.7	2,692,731	1,633	4,409	12,218.1	16,400,914	1,342					
度	河川捕獲	海産親魚	1,873	5,934.6	—	—	13,191	38,244.3	—	—					
		海産親魚	205	649.5	—	—	1,094	3,260.4	—	—					
		合計	7,689	24,362.6	29,323,863	1,649	38,927	113,933.4	110,394,843	1,524					
	平均体重	3.17 kg/尾				2.94 kg/尾									

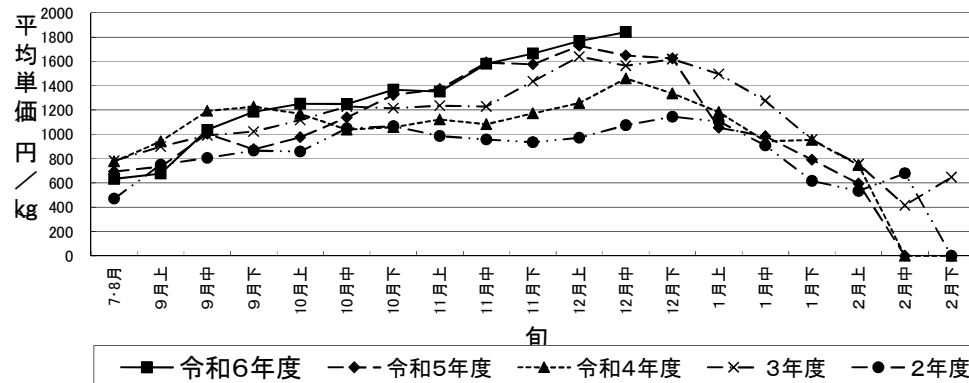
秋さけ旬別漁獲尾数(12月中旬)



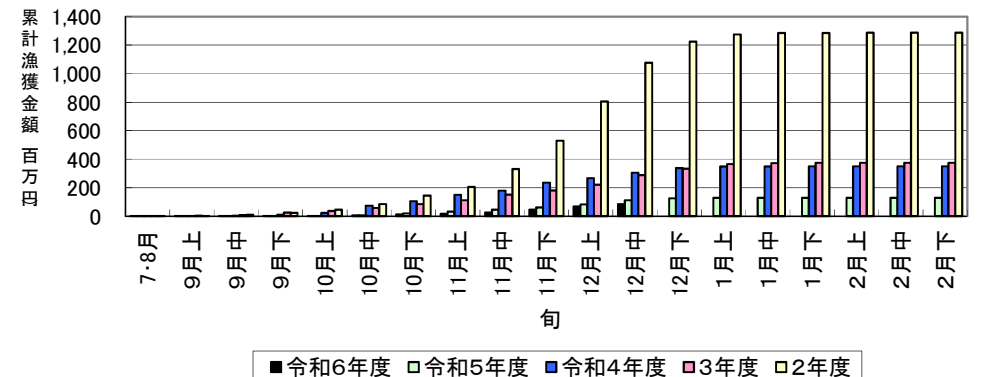
秋さけ旬別漁獲量(12月中旬)



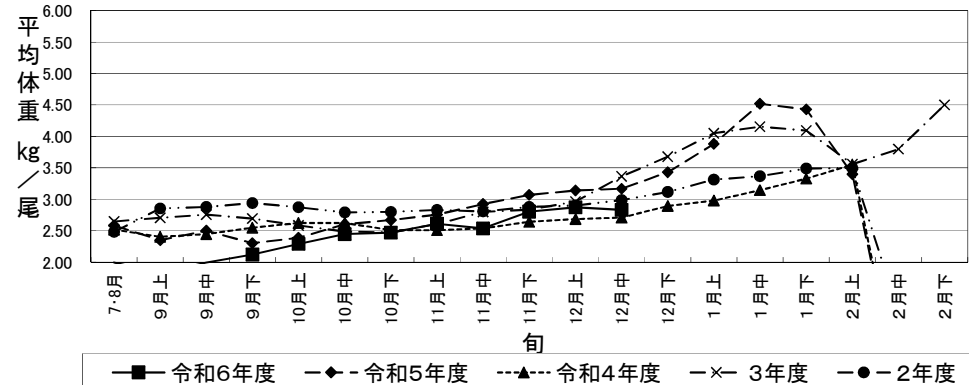
秋さけの平均単価の推移(12月中旬)



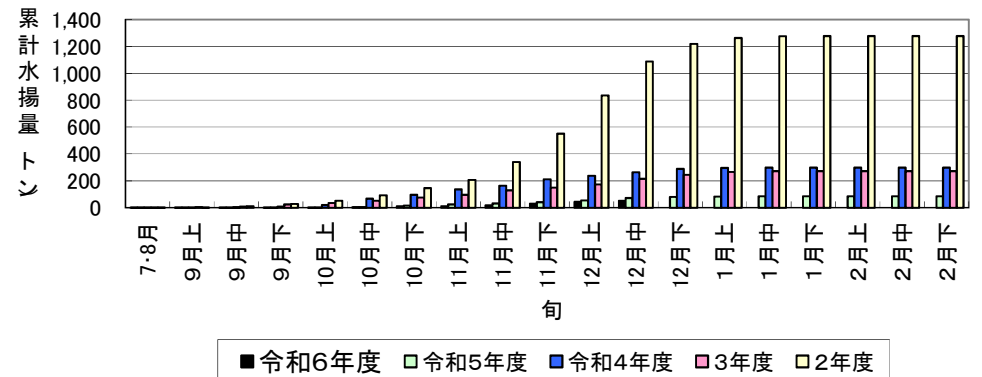
秋さけ累計漁獲金額(12月中旬)



秋さけの平均体重の推移(12月中旬)



秋さけ累計漁獲量(12月中旬)



12月20日現在

表1 本年及び過去5か年の沿岸漁獲量(河川捕獲は含まない)

	当 旬			累 計			最 終 値			当旬における重量
	重量(kg)	金額(円)	単価(円/kg)	重量(kg)	金額(円)	単価(円/kg)	重量(kg)	金額(円)	単価(円/kg)	到達率(%)
令和6年度	9,276	17,075,936	1,841	52,133	84,887,417	1,628	—	—	—	—
令和5年度	17,778	29,323,863	1,649	72,429	110,394,843	1,524	85,555	128,932,193	1,507	84.7
令和4年度	25,313	36,935,995	1,459	263,832	304,256,129	1,153	299,023	349,262,781	1,168	88.2
3年度	42,986	67,199,656	1,563	216,406	286,927,501	1,326	273,205	373,431,171	1,367	79.2
2年度	252,391	271,518,354	1,076	1,087,746	1,075,703,519	989	1,277,090	1,286,494,235	1,007	85.2
元年度	375,025	305,008,034	813	1,622,798	1,320,135,375	813	1,827,322	1,500,598,717	821	88.8
R1～R5平均	142,699	141,997,180	995	652,642	619,483,473	949	752,439	727,743,819	967	85.2

※重量到達率:各年度の当該旬までの累計漁獲量/各年度の最終漁獲量×100

表2 各年度対比(令和6年度/各年度の値)

単位:%

	当 旬			累 計		
	重量	金額	単価	重量	金額	単価
令和5年度	52.2	58.2	111.6	72.0	76.9	106.8
令和4年度	36.6	46.2	126.2	19.8	27.9	141.2
3年度	21.6	25.4	117.8	24.1	29.6	122.8
2年度	3.7	6.3	171.1	4.8	7.9	164.7
元年度	2.5	5.6	226.4	3.2	6.4	200.2
R1～R5平均	6.5	12.0	185.0	8.0	13.7	171.5



