

令和6年度 秋さけ漁獲速報

岩手県農林水産部水産振興課  
(12月31日現在)

項目 区分		累 計				対 前 年 比			
		尾 数 (千尾)	重 量 (トン)	金 額 (百万円)	平均単価 (円/kg)	尾 数 (%)	重 量 (%)	金 額 (%)	平均単価 (%)
沿 岸 漁 獲	定 置	18.3	50.1	84.9	1,694	82.4	74.5	80.6	108.1
	延 縄	0.0	0.0	0.0	432				
	その他 (磯建 網他)	2.9	7.7	10.8	1,412	59.6	56.1	57.6	102.7
	小 計	21.2	57.7	95.7	1,657	78.4	71.4	77.1	108.0
河川捕獲		18.7	50.2	—	—	134.0	122.5	—	—
海産親魚		1.5	4.3	—	—	141.6	132.7	—	—
合 計		41.5	112.3	95.7	1,657	98.5	89.7	77.1	108.0
平均体重		2.72 kg/尾				91.1 %			

※漁獲金額、平均体重は、沿岸漁獲から算出しています。

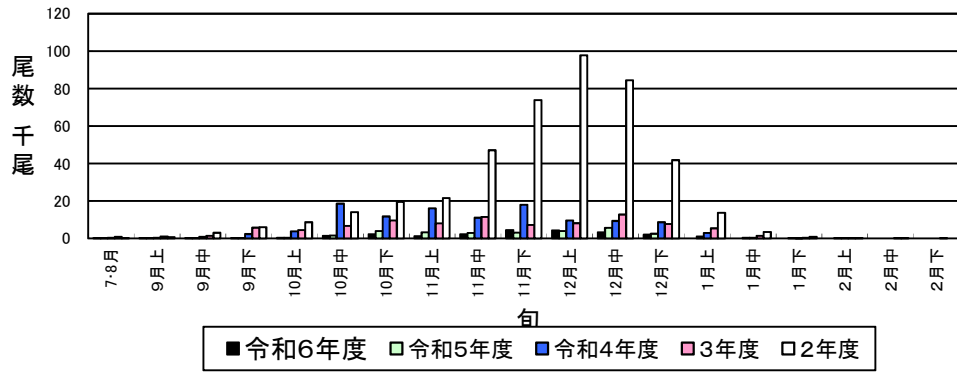
※合計の対前年比は、河川捕獲尾数、重量(海産親魚を含む)を含めて算出しています。

令和6年度 秋さけ漁獲速報 (12月31日現在)

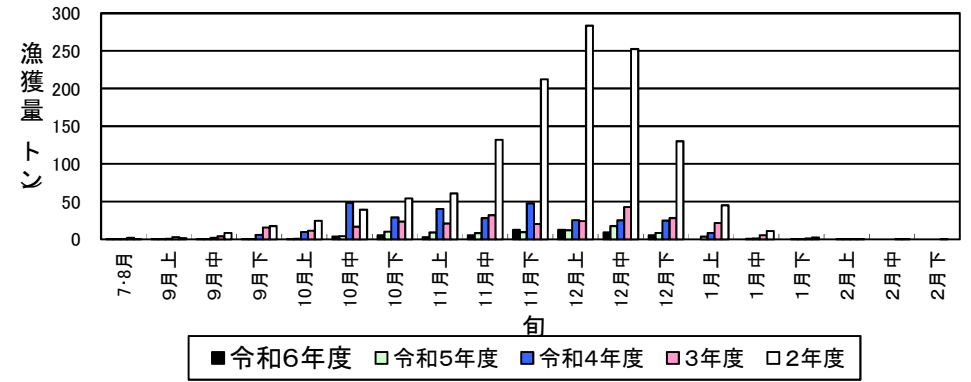
岩手県農林水産部水産振興課

区分	項目	当 旬				累 計				対前年比(累計)					
		尾数 (尾)	重量 (kg)	金額 (円)	平均単価 (円/kg)	尾数 (尾)	重量 (kg)	金額 (円)	平均単価 (円/kg)	尾数 (%)	重量 (%)	金額 (%)	平均単価 (%)		
本年	沿岸漁獲	種市													
		八木	247	672.5	1,065,113	1,584	3,209	8,804.8	13,930,766	1,582	94.8	82.4	88.2	107.0	
		久慈	793	2,263.7	4,443,631	1,963	8,374	23,182.1	39,907,604	1,721	73.5	67.4	72.6	107.7	
		野田	117	362.9	762,075	2,100	2,048	5,560.9	8,196,754	1,474	67.4	59.4	59.6	100.3	
		普代	155	438.8	807,458	1,840	2,012	5,484.2	8,949,122	1,632	72.9	65.2	71.8	110.1	
		田野畑	195	608.2	1,216,985	2,001	887	2,600.1	4,208,775	1,619	65.8	64.1	68.3	106.5	
		田老	43	109.3	272,248	2,491	419	1,104.8	2,040,173	1,847	103.7	97.3	106.4	109.4	
		宮古	319	875.0	1,746,272	1,996	1,958	5,092.4	9,455,278	1,857	113.9	101.8	115.1	113.1	
		山田	33	89.4	196,794	2,201	444	1,132.2	2,184,534	1,929	55.6	51.6	62.6	121.5	
		船越	56	143.0	211,431	1,479	743	1,927.8	3,014,701	1,564	155.1	141.8	167.5	118.1	
		大槌	8	27.2	36,196	1,331	137	355.8	481,268	1,353	249.1	258.8	253.3	97.9	
		釜石	1	2.3	994	432	292	719.9	1,092,324	1,517	89.8	92.0	96.6	105.0	
		大船渡	4	9.4	12,580	1,338	711	1,769.4	2,197,895	1,242	51.2	53.1	52.4	98.7	
		計	1,971	5,601.7	10,771,777	1,923	21,234	57,734.4	95,659,194	1,657	78.4	71.4	77.1	108.0	
		年度	内定置	1,760	4,945.4	9,549,705	1,931	18,344	50,081.7	84,856,778	1,694	82.4	74.5	80.6	108.1
			延縄	1	2.1	907	432	1	2.1	907	432				
訳その他	210		654.2	1,221,165	1,867	2,889	7,650.7	10,801,509	1,412	59.6	56.1	57.6	102.7		
河川捕獲	1,747		4,965.1	—	—	18,748	50,203.0	—	—	134.0	122.5	—	—		
海産親魚	38	108.0	—	—	1,549	4,325.2	—	—	141.6	132.7	—	—			
合計	3,756	10,674.8	10,771,777	1,923	41,531	112,262.6	95,659,194	1,657	98.5	89.7	77.1	108.0			
平均体重		2.84	kg/尾			2.72	kg/尾		体重	当旬:	82.8	累計:	91.1		
									単価	当旬:	118.4	累計:	108.0		
前年	沿岸漁獲	種市													
		八木	362	1,367.4	2,149,491	1,572	3,386	10,679.2	15,797,492	1,479	※金額及び平均単価は消費税を含む				
		久慈	1,170	3,955.4	6,164,508	1,559	11,392	34,396.6	54,959,063	1,598					
		野田	242	880.4	1,589,155	1,805	3,040	9,365.6	13,760,759	1,469					
		普代	220	714.4	1,158,358	1,621	2,761	8,409.3	12,464,109	1,482					
		田野畑	330	1,077.2	1,830,926	1,700	1,348	4,054.3	6,160,697	1,520					
		田老	23	64.5	136,112	2,110	404	1,135.5	1,917,378	1,689					
		宮古	86	290.5	547,534	1,885	1,719	5,003.1	8,216,570	1,642					
		山田	14	47.0	73,430	1,562	798	2,195.7	3,488,103	1,589					
		船越	1	3.1	5,728	1,848	479	1,359.3	1,799,401	1,324					
		大槌	1	3.8	4,264	1,122	55	137.5	190,015	1,382					
		釜石	4	14.5	19,462	1,342	325	782.6	1,130,891	1,445					
		大船渡	2	5.6	7,560	1,350	1,390	3,333.9	4,196,893	1,259					
		計	2,455	8,423.8	13,686,528	1,625	27,097	80,852.6	124,081,371	1,535					
		年度	内定置	2,018	7,007.0	11,350,674	1,620	22,251	67,217.8	105,344,603					1,567
			延縄												
訳その他	437		1,416.8	2,335,854	1,649	4,846	13,634.8	18,736,768	1,374						
河川捕獲	800		2,745.0	—	—	13,991	40,989.3	—	—						
海産親魚			—	—	1,094	3,260.4	—	—							
合計	3,255	11,168.8	13,686,528	1,625	42,182	125,102.3	124,081,371	1,535							
平均体重		3.43	kg/尾			2.98	kg/尾								

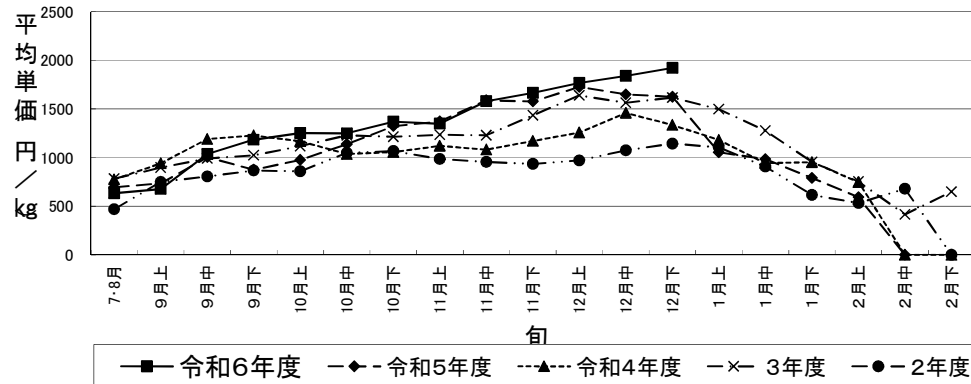
秋さけ旬別漁獲尾数(12月下旬)



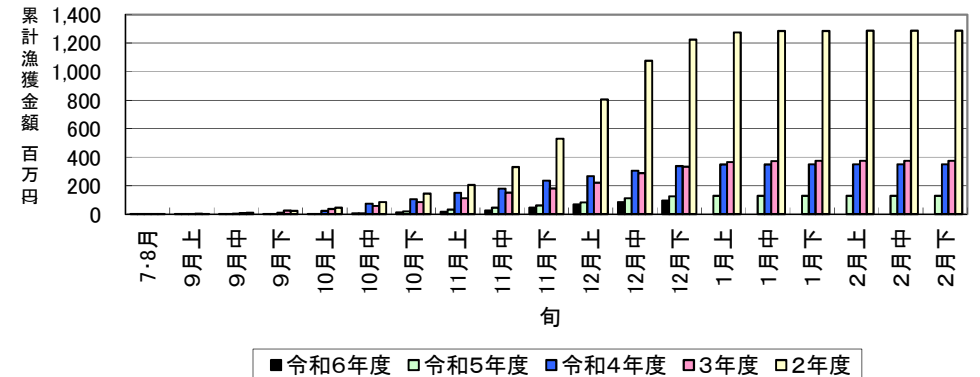
秋さけ旬別漁獲量(12月下旬)



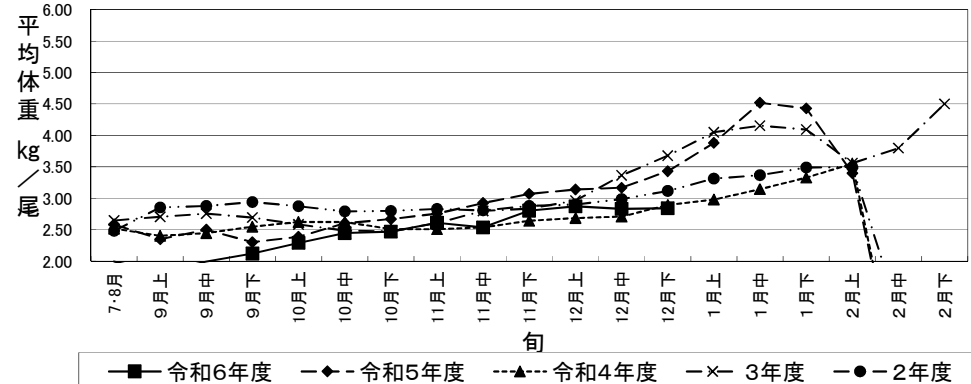
秋さけの平均単価の推移(12月下旬)



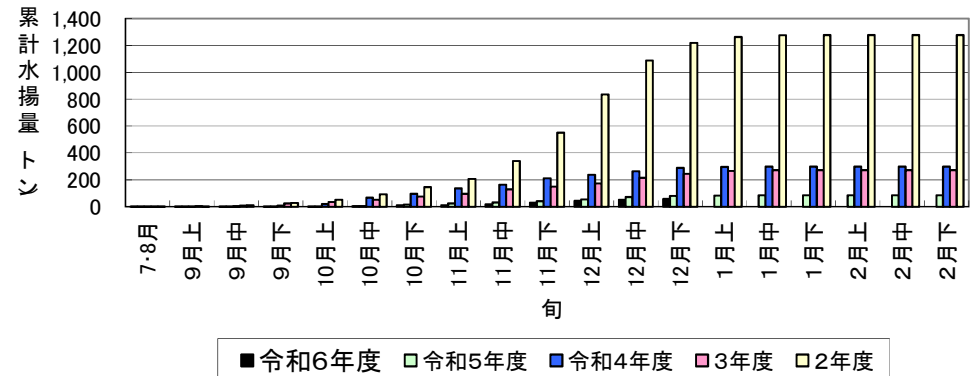
秋さけ累計漁獲金額(12月下旬)



秋さけの平均体重の推移(12月下旬)



秋さけ累計漁獲量(12月下旬)



12月31日現在

表1 本年及び過去5か年の沿岸漁獲量(河川捕獲は含まない)

	当 旬			累 計			最 終 値			当旬における重量
	重量(kg)	金額(円)	単価(円/kg)	重量(kg)	金額(円)	単価(円/kg)	重量(kg)	金額(円)	単価(円/kg)	到達率(%)
令和6年度	5,602	10,771,777	1,923	57,734	95,659,194	1,657	—	—	—	—
令和5年度	8,424	13,686,528	1,625	80,853	124,081,371	1,535	85,555	128,932,193	1,507	94.5
令和4年度	24,830	33,199,922	1,337	288,662	337,456,051	1,169	299,023	349,262,781	1,168	96.5
3年度	28,238	45,694,728	1,618	244,645	332,622,229	1,360	273,205	373,431,171	1,367	89.5
2年度	130,218	149,042,925	1,145	1,217,963	1,224,746,444	1,006	1,277,090	1,286,494,235	1,007	95.4
元年度	138,084	121,559,935	880	1,760,882	1,441,695,310	819	1,827,322	1,500,598,717	821	96.4
R1～R5平均	65,959	72,636,808	1,101	718,601	692,120,281	963	752,439	727,743,819	967	94.5

※重量到達率:各年度の当該旬までの累計漁獲量/各年度の最終漁獲量×100

表2 各年度対比(令和6年度/各年度の値)

単位:%

	当 旬			累 計		
	重量	金額	単価	重量	金額	単価
令和5年度	66.5	78.7	118.4	71.4	77.1	108.0
令和4年度	22.6	32.4	143.8	20.0	28.3	141.7
3年度	19.8	23.6	118.8	23.6	28.8	121.9
2年度	4.3	7.2	168.0	4.7	7.8	164.8
元年度	4.1	8.9	218.4	3.3	6.6	202.4
R1～R5平均	8.5	14.8	174.6	8.0	13.8	172.0

河川名	捕獲数						前年同期 (累計) (尾)	対前 年比 (%)	蓄養へ回 した尾数 ♀親魚		蓄養中にへ い死した尾 数♀親魚		♀ 親 魚				その他 の尾数 ♀親魚		採卵数				蓄養中 の尾数 ♀ (尾)	
	小計			累計					小計	累計	小計	累計	小計	累計	使用率 (%)	使用率 (%)	小計	累計	小計	累計	前年同期 (累計) (千粒)	対前 年比 (%)		
	♀ (尾)	♂ (尾)	計 (尾)	♀ (尾)	♂ (尾)	計 (尾)																		使用数 (尾)
沿川尻川																								
海産																								
岸有家川				90	112	202	197	102.5		65				84	93.3		3				181	171	105.8	
海産																								
高家川																								
海産																								
久慈川																								
海産																								
宇部川																								
海産																								
安家川	211	184	395	1,505	1,678	3,183	2,489	127.9		450	41	180	85.3	1,284	85.3	32	110	450	3,006	2,488	120.8			
海産				1,106	5	1,111	292	380		1,106	41	55		968	88			143	2,540	435	584			
普代川	1		1	43	97	140	172	81.4		37	1	1	100.0	38	88.4		2	1	92	79	116.5			
海産							161	98													227			
明戸川				10	29	39	98	39.8		1				3	30.0		7			6	35	17.1		
海産	21	17	38	220	218	438	641	68		21	216	3	18	86	216	98		51	540	869	62			
小本川	44	29	73	640	789	1,429	1,270	112.5		192	3	38	86.4	572	89.4	6	52	96	1,487	1,541	96.5			
海産																								
摂待川	56	52	108	276	360	636	311	204.5					51	91.1	237	85.9	5	39	132	594	284	209.2		
海産																								
田老川	28	31	59	358	503	861	374	230.2		9			17	60.7	284	79.3	11	72	43	720	301	239.2		
海産																								
閉伊川	17	10	27	431	696	1,127	719	156.7		198	8	15	88.2	399	92.6	2	24	39	913	622	146.8			
海産																								
津軽石川	266	266	532	978	1,316	2,294	1,768	129.8		48	5	215	80.8	809	82.7	51	164	520	1,980	2,088	94.8			
海産																								
重茂川	5		5	89	118	207	339	61.1		24		5	100.0	68	76.4		21	10	138	202	68.3			
海産																								
大沢川																								
海産																								
関口川																								
海産																								
織笠川	128	118	246	409	607	1,016	666	152.6	128	407	4	107	83.6	331	80.9		2	274	723	460	157.2			
海産																								
大槌川	5	7	12	15	30	45	74	60.8				1	20.0	3	20.0	4	12	2	6	49	12.2			
海産																								
小槌川																								
海産																								
鶴住居川	32	37	69	216	275	491	470	104.5				8	25.0	131	60.6	24	85	15	268	283	94.7			
海産																								
甲子川	54	60	114	295	436	731	258	283.3				35	64.8	188	63.7	19	107	61	370	217	170.5			
海産																								
片岸川	1	10	11	94	210	304	238	127.7						61	64.9	1	33		118	151	78.1			
海産																								
熊野川	6	7	13	102	184	286	199	143.7				4	66.7	66	64.7	2	36	10	118	57	207.0			
海産																								
吉浜川				25	60	85	74	114.9						10	40.0		15		17	39	43.6			
海産																								
浦浜川																								
海産																								
綾里川				92	73	165	92	179.3										92						
海産																								
盛川				203	312	515	544	94.7						158	77.8		45		331	422	78.4			
海産																								
気仙川	34	48	82	2,008	2,958	4,966	3,574	138.9				28	82.4	1,893	94.3	6	115	69	4,898	3,717	131.8			
海産																								
小計	888	859	1,747	7,879	10,843	18,722	13,926	134.4	128	1,431	62	705	79.4	6,619	84.0	163	1,036	1,722	15,966	13,206	120.9			
海産	21	17	38	1,326	223	1,549	1,094	141.6	21	1,322	44	73	347.6	1,184	89.3			194	3,080	1,531	201.2			
計	909	876	1,785	9,205	11,066	20,271	15,020	135.0	149	2,753	106	778	85.6	7,803	84.8	163	1,036	1,916	19,046	14,737	129.2			
北上川				6	20	26	65	40.0													4			
合計	888	859	1,747	7,885	10,863	18,748	13,991	134.0	128	1,431	62	705	79.4	6,619	83.9	163	1,036	1,722	15,966	13,210	120.9			
海産	21	17	38	1,326	223	1,549	1,094	141.6	21	1,322	44	73	347.6	1,184	89.3			194	3,080	1,531	201.2			
計	909	876	1,785	9,211	11,086	20,297	15,085	134.6	149	2,753	106	778	85.6	7,803	84.7	163	1,036	1,916	19,046	14,741	129.2			

