

令和6年度 秋さけ漁獲速報

岩手県農林水産部水産振興課
(1月10日現在)

項目 区分		累 計				対 前 年 比			
		尾 数 (千尾)	重 量 (トン)	金 額 (百万円)	平均単価 (円/kg)	尾 数 (%)	重 量 (%)	金 額 (%)	平均単価 (%)
沿 岸 漁 獲	定 置	18.8	51.4	86.8	1,689	80.9	72.4	79.4	109.6
	延 縄	0.0	0.0	0.0	432				
	その他 (磯建 網他)	2.9	7.7	10.8	1,412	59.6	56.1	57.7	102.7
	小 計	21.7	59.0	97.6	1,653	77.2	69.8	76.2	109.2
河川捕獲		19.4	52.2	—	—	134.5	122.2	—	—
海産親魚		1.5	4.3	—	—	141.6	132.7	—	—
合 計		42.6	115.5	97.6	1,653	97.8	88.5	76.2	109.2
平均体重		2.72 kg/尾				90.4 %			

※漁獲金額、平均体重は、沿岸漁獲から算出しています。

※合計の対前年比は、河川捕獲尾数、重量(海産親魚を含む)を含めて算出しています。

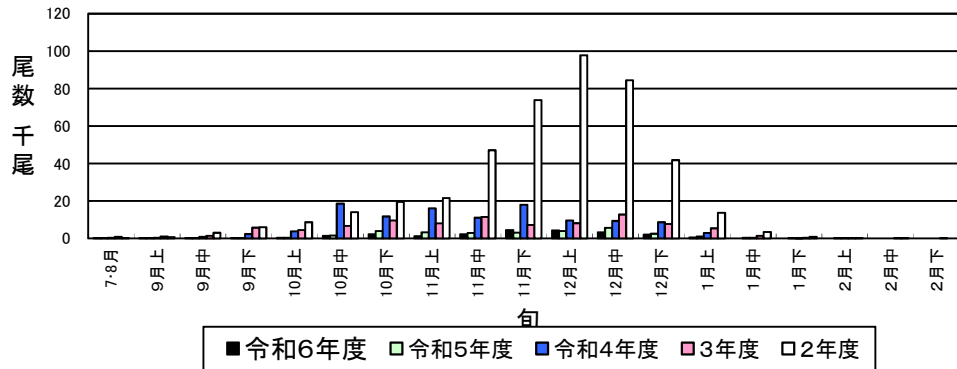
令和6年度 秋さけ漁獲速報

(1月10日現在)

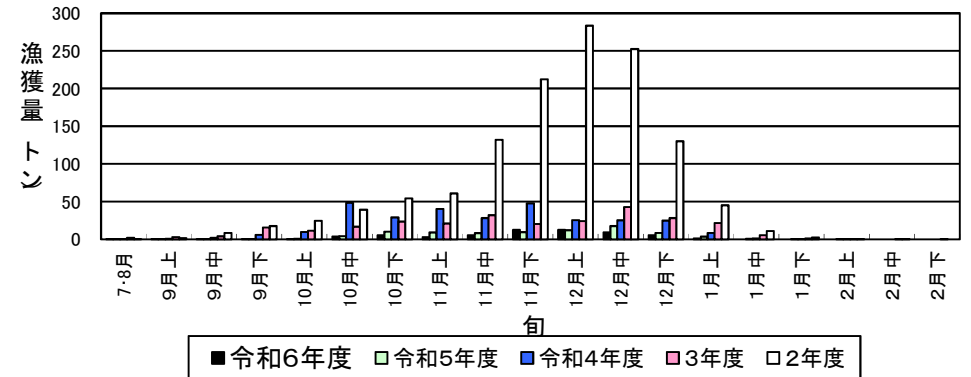
岩手県農林水産部水産振興課

区分	項目	当 旬				累 計				対前年比(累計)				
		尾数 (尾)	重量 (kg)	金額 (円)	平均単価 (円/kg)	尾数 (尾)	重量 (kg)	金額 (円)	平均単価 (円/kg)	尾数 (%)	重量 (%)	金額 (%)	平均単価 (%)	
本年	沿岸漁獲	種市												
		八木	72	197.8	274,046	1,385	3,281	9,002.6	14,204,812	1,578	90.6	77.6	85.9	110.6
		久慈	242	726.8	1,132,886	1,559	8,616	23,908.9	41,040,490	1,717	72.3	65.7	71.8	109.3
		野田	11	31.7	37,292	1,176	2,059	5,592.6	8,234,046	1,472	67.1	59.0	59.2	100.4
		普代	55	171.0	291,871	1,707	2,067	5,655.2	9,240,993	1,634	72.2	64.2	71.3	111.0
		田野畑	17	59.2	63,552	1,074	904	2,659.3	4,272,327	1,607	65.5	63.6	68.0	107.0
		田老	11	35.1	50,167	1,429	430	1,139.9	2,090,340	1,834	102.4	95.1	104.0	109.4
		宮古	17	57.0	50,672	889	1,975	5,149.4	9,505,950	1,846	114.2	101.9	115.0	112.8
		山田	2	3.9	5,799	1,487	446	1,136.1	2,190,333	1,928	55.8	51.6	62.7	121.4
		船越	1	5.7	4,925	864	744	1,933.5	3,019,626	1,562	155.3	142.2	167.8	118.0
	大槌	1	1.5	2,430	1,620	138	357.3	483,698	1,354	250.9	259.9	254.6	98.0	
	釜石					292	719.9	1,092,324	1,517	88.8	90.2	95.3	105.7	
	大船渡	1	2.3	3,453	1,501	712	1,771.7	2,201,348	1,243	51.2	53.1	52.5	98.7	
	計	430	1,292.0	1,917,093	1,484	21,664	59,026.4	97,576,287	1,653	77.2	69.8	76.2	109.2	
	内訳	定置	429	1,289.7	1,913,640	1,484	18,773	51,371.4	86,770,418	1,689	80.9	72.4	79.4	109.6
		延縄					1	2.1	907	432				
訳その他		1	2.3	3,453	1,501	2,890	7,653.0	10,804,962	1,412	59.6	56.1	57.7	102.7	
河川捕獲	海産親魚	652	1,959.0	—	—	19,400	52,162.1	—	—	134.5	122.2	—	—	
	合計	1,082	3,251.0	1,917,093	1,484	42,613	115,513.7	97,576,287	1,653	97.8	88.5	76.2	109.2	
平均体重		3.00 kg/尾				2.72 kg/尾				体重	当旬: 77.4		累計: 90.4	
										単価	当旬: 140.8		累計: 109.2	
前年	沿岸漁獲	種市												
		八木	235	918.9	743,902	810	3,621	11,598.1	16,541,394	1,426	※金額及び平均単価は消費税を含む			
		久慈	524	1,996.4	2,211,958	1,108	11,916	36,393.0	57,171,021	1,571				
		野田	27	120.5	153,058	1,270	3,067	9,486.1	13,913,817	1,467				
		普代	102	399.8	504,363	1,262	2,863	8,809.1	12,968,472	1,472				
		田野畑	32	128.3	118,470	923	1,380	4,182.6	6,279,167	1,501				
		田老	16	63.7	93,110	1,462	420	1,199.2	2,010,488	1,677				
		宮古	11	50.0	51,624	1,032	1,730	5,053.1	8,268,194	1,636				
		山田	2	5.7	6,887	1,208	800	2,201.4	3,494,990	1,588				
		船越					479	1,359.3	1,799,401	1,324				
	大槌					55	137.5	190,015	1,382					
	釜石	4	15.8	15,055	953	329	798.4	1,145,946	1,435					
	大船渡					1,390	3,333.9	4,196,893	1,259					
	計	953	3,699.1	3,898,427	1,054	28,050	84,551.7	127,979,798	1,514					
	内訳	定置	953	3,699.1	3,898,427	1,054	23,204	70,916.9	109,243,030	1,540				
		延縄												
訳その他						4,846	13,634.8	18,736,768	1,374					
河川捕獲	海産親魚	437	1,696.2	—	—	14,428	42,685.5	—	—					
	合計	1,390	5,395.3	3,898,427	1,054	43,572	130,497.6	127,979,798	1,514					
平均体重		3.88 kg/尾				3.01 kg/尾								

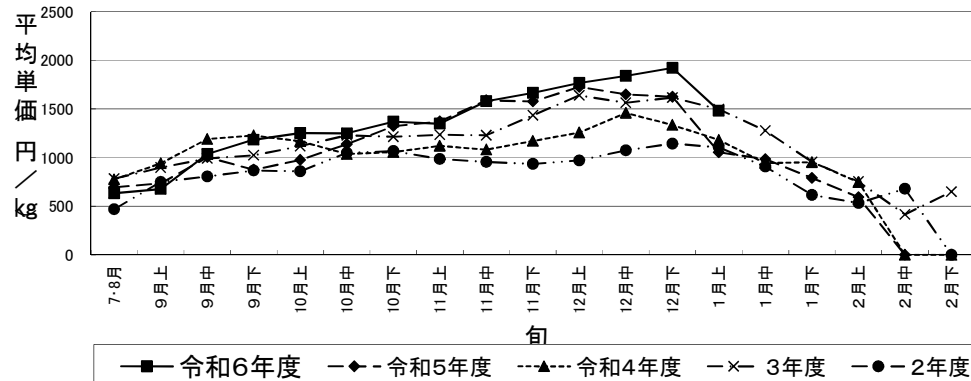
秋さけ旬別漁獲尾数(1月上旬)



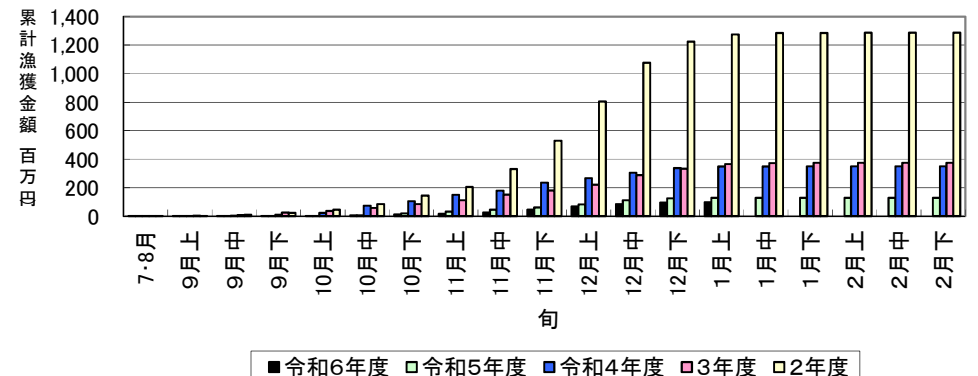
秋さけ旬別漁獲量(1月上旬)



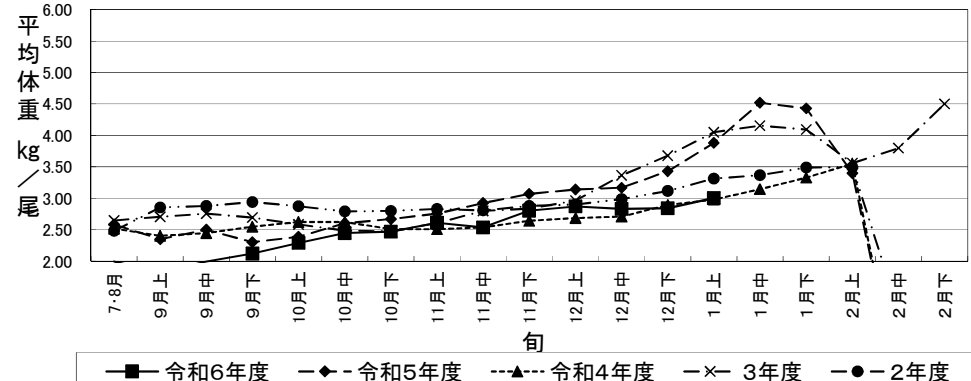
秋さけの平均単価の推移(1月上旬)



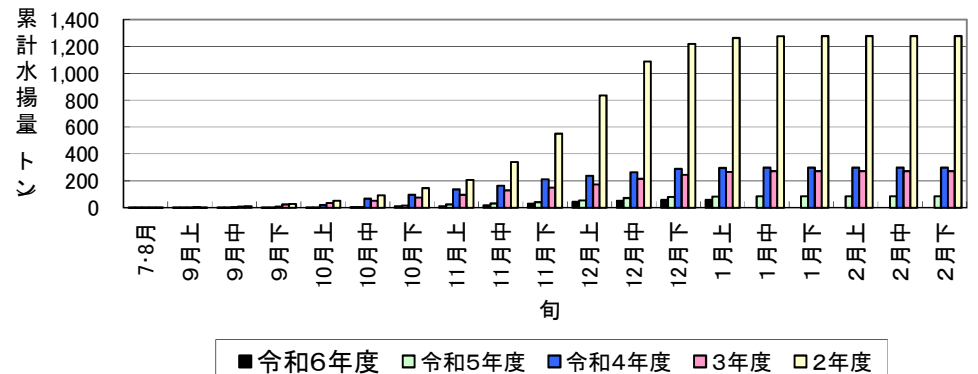
秋さけ累計漁獲金額(1月上旬)



秋さけの平均体重の推移(1月上旬)



秋さけ累計漁獲量(1月上旬)



1月10日現在

表1 本年及び過去5か年の沿岸漁獲量(河川捕獲は含まない)

	当 旬			累 計			最 終 値			当旬における重量
	重量(kg)	金額(円)	単価(円/kg)	重量(kg)	金額(円)	単価(円/kg)	重量(kg)	金額(円)	単価(円/kg)	到達率(%)
令和6年度	1,292	1,917,093	1,484	59,026	97,576,287	1,653	—	—	—	—
令和5年度	3,699	3,898,427	1,054	84,552	127,979,798	1,514	85,555	128,932,193	1,507	98.8
令和4年度	8,501	10,051,295	1,182	297,163	347,507,346	1,169	299,023	349,262,781	1,168	99.4
3年度	21,657	32,427,029	1,497	266,301	365,049,258	1,371	273,205	373,431,171	1,367	97.5
2年度	45,082	49,834,591	1,105	1,263,045	1,274,581,035	1,009	1,277,090	1,286,494,235	1,007	98.9
元年度	51,338	45,813,910	892	1,812,219	1,487,509,220	821	1,827,322	1,500,598,717	821	99.2
R1～R5平均	26,055	28,405,050	1,090	744,656	720,525,331	968	752,439	727,743,819	967	98.8

※重量到達率:各年度の当該旬までの累計漁獲量/各年度の最終漁獲量×100

表2 各年度対比(令和6年度/各年度の値)

単位:%

	当 旬			累 計		
	重量	金額	単価	重量	金額	単価
令和5年度	34.9	49.2	140.8	69.8	76.2	109.2
令和4年度	15.2	19.1	125.5	19.9	28.1	141.4
3年度	6.0	5.9	99.1	22.2	26.7	120.6
2年度	2.9	3.8	134.2	4.7	7.7	163.8
元年度	2.5	4.2	166.3	3.3	6.6	201.4
R1～R5平均	5.0	6.7	136.1	7.9	13.5	170.8

河川名	捕獲数								蓄養へ回した尾数 ♀親魚		蓄養中にへい死した尾数 ♀親魚		♀ 親 魚				その他の尾数 ♀親魚		採 卵 数				蓄養中の尾数 ♀		
	小 計			累 計			前年同期 (累計) (尾)	対前 年比 (%)	小計	累計	小計	累計	小計	使用率 (%)	累 計	使用率 (%)	小計	累計	小計	累計	前年同期 (累計) (千粒)	対前 年比 (%)			
	♀ (尾)	♂ (尾)	計 (尾)	♀ (尾)	♂ (尾)	計 (尾)																		使用数 (尾)	使用率 (%)
																								小計	累計
沿川尻川																									
海産																									
岸有家川				90	112	202	197	102.5		65					84	93.3		3			181	171	105.8		
海産																									
高家川																									
海産																									
久慈川																									
海産																									
宇部川																									
海産																									
安家川	48	43	91	1,553	1,721	3,274	2,573	127.2		450		41	20	41.7	1,304	84.0		28	138	56	3,154	2,491	126.6		
海産				1,106	5	1,111	292	380		1,106		41			968	88					2,540	435	584		
普代川				43	97	140	172	81.4		37		1			38	88.4		2			92	79	116.5		
海産							161															227			
明戸川				10	29	39	98	39.8		1					3	30.0		7			6	35	17.1		
海産				220	218	438	641	68		216		3			216	98					540	869	62		
小本川	17	8	25	657	797	1,454	1,311	110.9		192		3	11	64.7	583	88.7		6	58	32	1,519	1,574	96.5		
海産																									
撰待川	27	19	46	303	379	682	341	200.0					21	77.8	258	85.1		6	45	55	649	315	206.0		
海産																									
田老川	3	3	6	361	506	867	382	227.0		9					284	78.7		3	75		720	306	235.3		
海産																									
閉伊川	5	3	8	436	699	1,135	723	157.0		198		8	5	100.0	404	92.7		24		11	924	624	148.1		
海産																									
津軽石川	187	107	294	1,165	1,423	2,588	2,019	128.2		48		5	131	70.1	940	80.7		56	220	303	2,283	2,442	93.5		
海産																									
重茂川				89	118	207	339	61.1		24					68	76.4		21			138	202	68.3		
海産																									
大沢川																									
海産																									
関口川																									
海産																									
織笠川	81	39	120	490	646	1,136	678	167.6		81	488	1	5	65	80.2	396	80.8		2	128	851	467	182.2		
海産																									
大槌川	3	3	6	18	33	51	74	68.9							3	16.7		3	15		6	49	12.2		
海産																									
小鏡川																									
海産																									
鶴住居川				216	275	491	470	104.5							131	60.6		85			268	283	94.7		
海産																									
甲子川	24	25	49	319	461	780	258	302.3					18	75.0	206	64.6		6	113	35	405	217	186.6		
海産																									
片岸川				94	210	304	238	127.7							61	64.9		33			118	151	78.1		
海産																									
熊野川				102	184	286	199	143.7							66	64.7		36			118	57	207.0		
海産																									
吉浜川				25	60	85	74	114.9							10	40.0		15			17	39	43.6		
海産																									
浦浜川																									
海産																									
綾里川				92	73	165	92	179.3											92						
海産																									
盛川				203	312	515	544	94.7							158	77.8		45			331	422	78.4		
海産																									
気仙川	3	4	7	2,011	2,962	4,973	3,581	138.9							1,893	94.1		3	118		4,898	3,717	131.8		
海産																									
小計	398	254	652	8,277	11,097	19,374	14,363	134.9		81	1,512	1	63	271	68.1	6,890	83.2		111	1,147	620	16,678	13,641	122.3	
海産				1,326	223	1,549	1,094	141.6			1,322		44		1,184	89.3					3,080	1,531	201.2		
計	398	254	652	9,603	11,320	20,923	15,457	135.4		81	2,834	1	107	271	68.1	8,074	84.1		111	1,147	620	19,758	15,172	130.2	
北上川				6	20	26	65	40.0															4		
海産																									
合計	398	254	652	8,283	11,117	19,400	14,428	134.5		81	1,512	1	63	271	68.1	6,890	83.2		111	1,147	620	16,678	13,645	122.2	
海産				1,326	223	1,549	1,094	141.6			1,322		44		1,184	89.3					3,080	1,531	201.2		
計	398	254	652	9,609	11,340	20,949	15,522	135.0		81	2,834	1	107	271	68.1	8,074	84.0		111	1,147	620	19,758	15,176	130.2	

