

令和6年度 秋さけ漁獲速報

岩手県農林水産部水産振興課
(1月31日現在)

項目 区分		累 計				対 前 年 比			
		尾 数 (千尾)	重 量 (トン)	金 額 (百万円)	平均単価 (円/kg)	尾 数 (%)	重 量 (%)	金 額 (%)	平均単価 (%)
沿 岸 漁 獲	定 置	18.9	51.6	87.2	1,689	80.5	71.8	79.2	110.2
	延 縄	0.0	0.0	0.0	432				
	その他 (磯建 網他)	3.0	8.0	11.4	1,426	61.8	58.7	60.9	103.8
	小 計	21.9	59.7	98.6	1,654	77.3	69.7	76.5	109.7
河川捕獲		19.7	52.9	—	—	132.3	118.8	—	—
海産親魚		1.6	4.3	—	—	142.2	133.2	—	—
合 計		43.1	116.9	98.6	1,654	97.4	87.7	76.5	109.7
平均体重		2.73 kg/尾				90.2 %			

※漁獲金額、平均体重は、沿岸漁獲から算出しています。

※合計の対前年比は、河川捕獲尾数、重量(海産親魚を含む)を含めて算出しています。

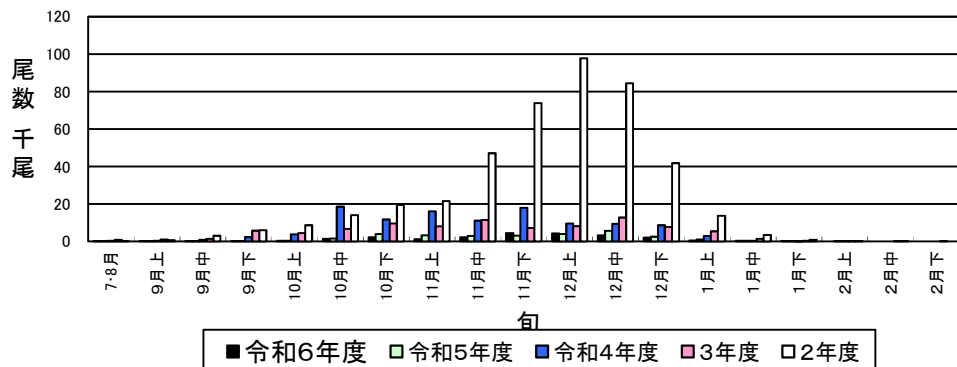
令和6年度 秋さけ漁獲速報

(1月31日現在)

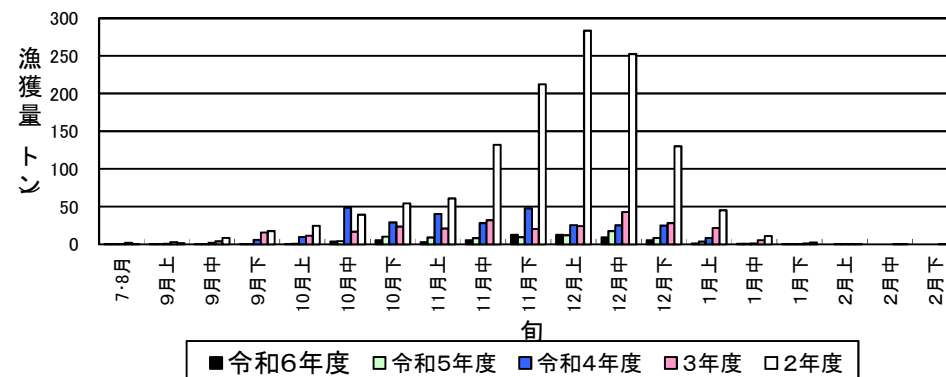
岩手県農林水産部水産振興課

区分	項目	当 旬				累 計				対前年比(累計)				
		尾数 (尾)	重量 (kg)	金額 (円)	平均単価 (円/kg)	尾数 (尾)	重量 (kg)	金額 (円)	平均単価 (円/kg)	尾数 (%)	重量 (%)	金額 (%)	平均単価 (%)	
本年	沿岸漁獲	種市												
		八木				3,286	9,017.7	14,221,147	1,577	89.8	76.6	85.4	111.4	
		久慈	1	5.6	4,234	756	8,651	24,026.4	41,177,950	1,714	71.7	64.7	71.1	109.9
		野田				2,059	5,592.6	8,234,046	1,472	67.1	59.0	59.2	100.4	
		普代				2,074	5,679.9	9,291,499	1,636	72.2	64.2	71.4	111.2	
		田野畑				1,029	3,068.2	5,055,456	1,648	74.5	73.2	80.4	109.8	
		田老				430	1,139.9	2,090,340	1,834	102.1	94.7	103.6	109.4	
		宮古	2	3.0	2,700	900	1,985	5,173.9	9,532,788	1,842	113.7	101.3	114.5	113.0
		山田				451	1,150.2	2,216,428	1,927	56.2	52.0	63.2	121.4	
		船越	1	1.9	2,668	1,404	751	1,955.4	3,048,185	1,559	156.8	143.9	169.4	117.8
		大槌				138	357.3	483,698	1,354	250.9	259.9	254.6	98.0	
		釜石				292	719.9	1,092,324	1,517	88.8	90.2	95.3	105.7	
		大船渡				712	1,771.7	2,201,348	1,243	51.2	53.1	52.5	98.7	
		計	4	10.5	9,602	914	21,858	59,653.1	98,645,209	1,654	77.3	69.7	76.5	109.7
		度内	定置	4	10.5	9,602	914	18,861	51,649.4	87,235,186	1,689	80.5	71.8	79.2
延縄						1	2.1	907	432					
訳その他						2,996	8,001.6	11,409,116	1,426	61.8	58.7	60.9	103.8	
河川	捕獲	41	107.6	—	—	19,651	52,942.3	—	—	132.3	118.8	—	—	
	海産親魚			—	—	1,556	4,343.4	—	—	142.2	133.2	—	—	
合計	45	118.1	9,602	914	43,065	116,938.8	98,645,209	1,654	97.4	87.7	76.5	109.7		
平均体重		2.63 kg/尾				2.73 kg/尾				体重	当旬:	59.2	累計:	90.2
										単価	当旬:	115.6	累計:	109.7
前年	沿岸漁獲	種市	8	37.3	18,418	494	3,658	11,769.3	16,653,810	1,415	※金額及び平均単価は消費税を含む			
		八木	24	109.5	98,794	902	12,071	37,113.8	57,898,149	1,560				
		久慈					3,067	9,486.1	13,913,817	1,467				
		野田	6	21.6	15,973	739	2,872	8,844.2	13,005,910	1,471				
		普代					1,382	4,189.7	6,285,946	1,500				
		田野畑					421	1,204.2	2,017,778	1,676				
		田老					1,746	5,105.4	8,324,613	1,631				
		宮古					802	2,209.8	3,507,192	1,587				
		山田					479	1,359.3	1,799,401	1,324				
		船越					55	137.5	190,015	1,382				
		大槌					329	798.4	1,145,946	1,435				
		釜石					1,390	3,333.9	4,196,893	1,259				
		大船渡												
		計	38	168.4	133,185	791	28,272	85,551.6	128,939,470	1,507				
		度内	定置	38	168.4	133,185	791	23,426	71,916.8	110,202,702				
延縄														
訳その他						4,846	13,634.8	18,736,768	1,374					
河川	捕獲	110	487.5	—	—	14,848	44,573.9	—	—					
	海産親魚			—	—	1,094	3,260.4	—	—					
合計	148	655.9	133,185	791	44,214	133,385.9	128,939,470	1,507						
平均体重		4.43 kg/尾				3.03 kg/尾								

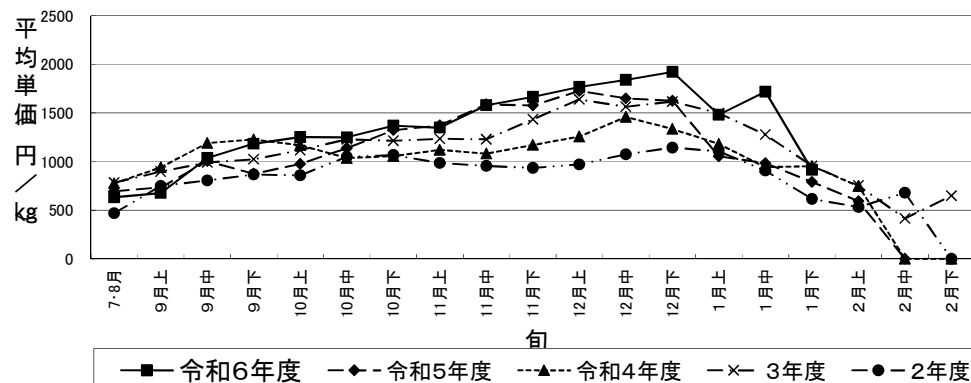
秋さけ旬別漁獲尾数(1月下旬)



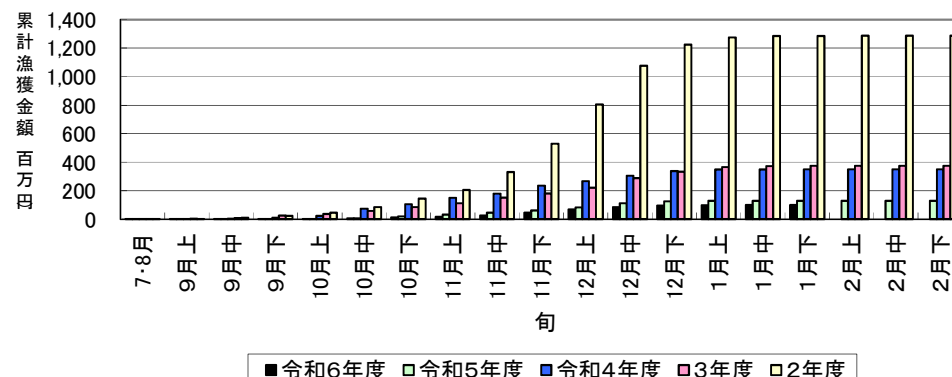
秋さけ旬別漁獲量(1月下旬)



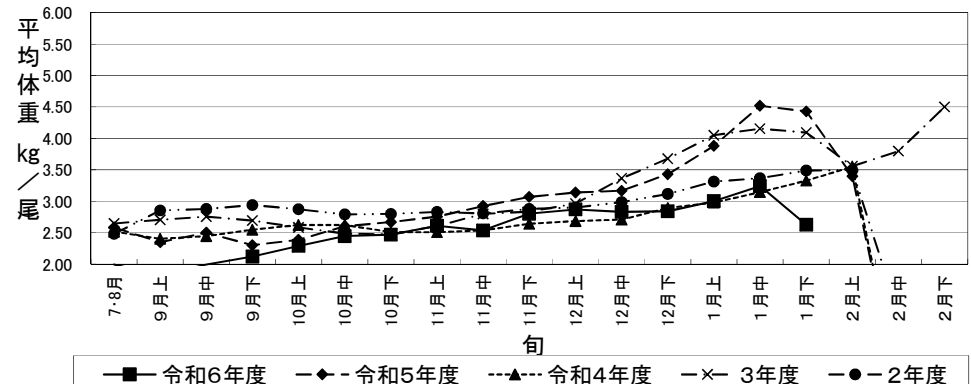
秋さけの平均単価の推移(1月下旬)



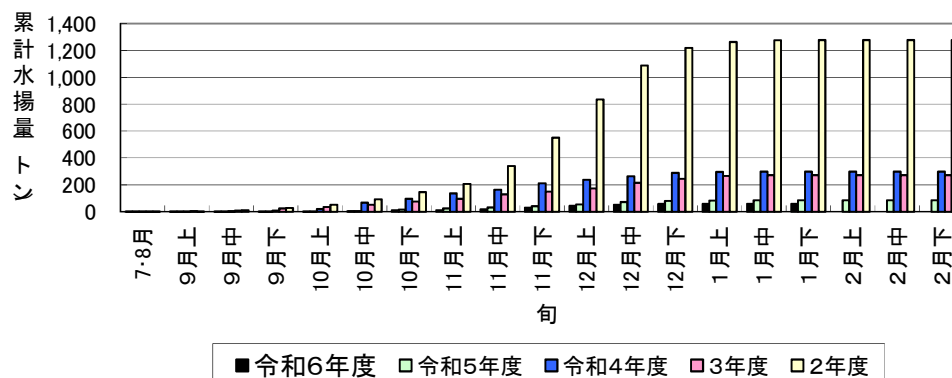
秋さけ累計漁獲金額(1月下旬)



秋さけの平均体重の推移(1月下旬)



秋さけ累計漁獲量(1月下旬)



1月31日現在

表1 本年及び過去5か年の沿岸漁獲量(河川捕獲は含まない)

	当 旬			累 計			最 終 値			当旬における重量
	重量(kg)	金額(円)	単価(円/kg)	重量(kg)	金額(円)	単価(円/kg)	重量(kg)	金額(円)	単価(円/kg)	到達率(%)
令和6年度	11	9,602	914	59,653	98,645,209	1,654	—	—	—	—
令和5年度	168	133,185	791	85,552	128,939,470	1,507	85,555	128,941,490	1,507	100.0
令和4年度	503	479,319	954	299,002	349,246,862	1,168	299,023	349,262,781	1,168	100.0
3年度	1,191	1,137,929	956	273,117	373,369,841	1,367	273,205	373,431,171	1,367	100.0
2年度	2,508	1,548,267	617	1,276,799	1,286,338,748	1,007	1,277,090	1,286,494,235	1,007	100.0
元年度	2,562	2,149,889	839	1,827,084	1,500,464,377	821	1,827,322	1,500,598,717	821	100.0
R1～R5平均	1,386	1,089,718	786	752,311	727,671,860	967	752,439	727,745,679	967	100.0

※重量到達率:各年度の当該旬までの累計漁獲量/各年度の最終漁獲量×100

表2 各年度対比(令和6年度/各年度の値)

単位:%

	当 旬			累 計		
	重量	金額	単価	重量	金額	単価
令和5年度	6.2	7.2	115.6	69.7	76.5	109.7
令和4年度	2.1	2.0	95.9	20.0	28.2	141.6
3年度	0.9	0.8	95.7	21.8	26.4	121.0
2年度	0.4	0.6	148.1	4.7	7.7	164.1
元年度	0.4	0.4	109.0	3.3	6.6	201.4
R1～R5平均	0.8	0.9	116.3	7.9	13.6	171.0

河川名	捕獲数						前年同期 (累計) (尾)	対前 年比 (%)	蓄養へ回 した尾数 ♀親魚		蓄養中にへ い死した尾 数♀親魚		♀ 親 魚				その 他の 尾数 ♀親魚		採 卵 数				蓄養中 の尾数 ♀ (尾)
	小 計			累 計					小計	累計	小計	累計	小計	使用率 (%)	累計	使用率 (%)	小計	累計	小計	累計	前年同期 (累計) (千粒)	対前 年比 (%)	
	♀ (尾)	♂ (尾)	計 (尾)	♀ (尾)	♂ (尾)	計 (尾)																	
沿川尻川																							
海産																							
岸有家川				90	112	202	197	102.5		65				84			3			181	171	105.8	
海産																							
高家川																							
海産																							
久慈川																							
海産																							
宇部川																							
海産																							
安家川				1,567	1,733	3,300	2,693	122.5		450		41		1,304	83.2		152		3,160	2,491	126.9		
海産				1,106	5	1,111	292	380		1,106		41		968	88			2,540	435	584			
普代川				43	97	140	172	81.4		37		1		38	88.4		2		92	79	116.5		
海産							161												227				
明戸川				10	29	39	98	39.8		1				3	30.0		7		6	35	17.1		
海産				224	221	445	641	69		220		3		216	96			540	869	62			
小本川				657	797	1,454	1,318	110.3		192		3		583	88.7		58		1,519	1,574	96.5		
海産																							
撰待川				314	381	695	360	193.1						267	85.0		47		672	327	205.5		
海産																							
田老川				361	506	867	382	227.0		9				284	78.7		75		720	306	235.3		
海産																							
閉伊川				436	699	1,135	723	157.0		198		8		404	92.7		24		924	624	148.1		
海産																							
津軽石川	29	12	41	1,276	1,471	2,747	2,293	119.8		48		5		964	75.5	29	307		2,342	2,754	85.0		
海産																							
重茂川				89	118	207	339	61.1		24				68	76.4		21		138	202	68.3		
海産																							
大沢川																							
海産																							
関口川																							
海産																							
織笠川				497	650	1,147	678	169.2		495		5		403	81.1		2		857	467	183.5		
海産																							
大槌川				20	35	55	74	74.3						3	15.0		17		6	49	12.2		
海産																							
小鏡川																							
海産																							
鶴住居川				216	275	491	470	104.5						131	60.6		85		268	283	94.7		
海産																							
甲子川				335	483	818	258	317.1						217	64.8		118		425	217	195.9		
海産																							
片岸川				94	210	304	238	127.7						61	64.9		33		118	151	78.1		
海産																							
熊野川				102	184	286	199	143.7						66	64.7		36		118	57	207.0		
海産																							
吉浜川				25	60	85	74	114.9						10	40.0		15		17	39	43.6		
海産																							
浦浜川																							
海産																							
綾里川				92	73	165	92	179.3									92						
海産																							
盛川				203	312	515	544	94.7						158	77.8		45		331	422	78.4		
海産																							
気仙川				2,011	2,962	4,973	3,581	138.9						1,893	94.1		118		4,898	3,717	131.8		
海産																							
小	河川	29	12	41	8,438	11,187	19,625	14,783	132.8	1,519	63			6,941	82.3	29	1,257		16,792	13,965	120.2		
海産				1,330	226	1,556	1,094	142.2		1,326	44			1,184	89.0			3,080	1,531	201.2			
計	計	29	12	41	9,768	11,413	21,181	15,877	133.4	2,845	107			8,125	83.2	29	1,257		19,872	15,496	128.2		
北	上川				6	20	26	65	40.0												4		
合	河川	29	12	41	8,444	11,207	19,651	14,848	132.3	1,519	63			6,941	82.2	29	1,257		16,792	13,969	120.2		
海産				1,330	226	1,556	1,094	142.2		1,326	44			1,184	89.0			3,080	1,531	201.2			
計	計	29	12	41	9,774	11,433	21,207	15,942	133.0	2,845	107			8,125	83.1	29	1,257		19,872	15,500	128.2		

