

いわての観光統計

教育旅行客・外国人観光客
(平成26年1月~3月)
スキー客(平成26年シーズン)
の入込動向



岩手県PRキャラクター「わんこきょうだい」

平成26年8月

岩手県 商工労働観光部 観光課

目次

I 教育旅行客の入込動向

1 概況	1
2 入込数の推移	2
【資料】 教育旅行客発地別入込推計表	3
教育旅行客市町村別入込推計表	4

II 外国人観光客の入込動向

1 概況	5
2 入込数の推移	6
【資料】 外国人観光客四半期別入込推計表	7
外国人観光客市町村別入込推計表	8

III スキー客の入込動向

1 概況	9
2 入込数の推移	10
【資料】 平成26年シーズン・スキー客入込状況(主要スキー場)	11
シーズン・スキー客入込数の推移(前年12月～当年5月)	12

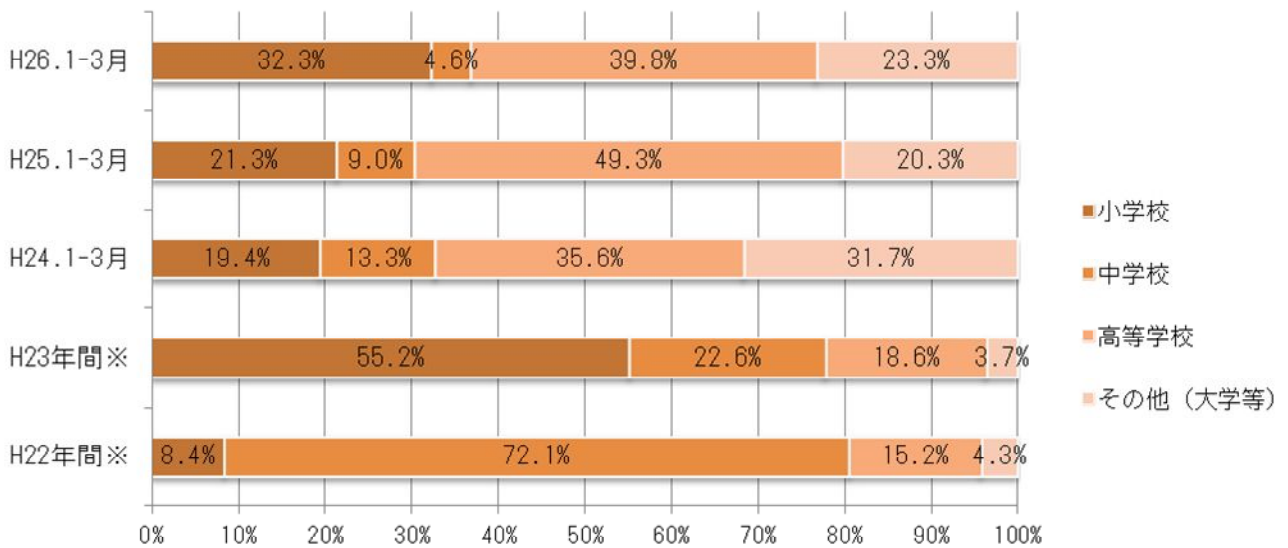
I 教育旅行客の入込動向

1 概況

平成 26 年 1～3 月に本県を訪れた教育旅行客の校種別入込割合は、小学校が 32.3%、中学校が 4.6%、高等学校が 39.8%となっている。【図 1、表 1】

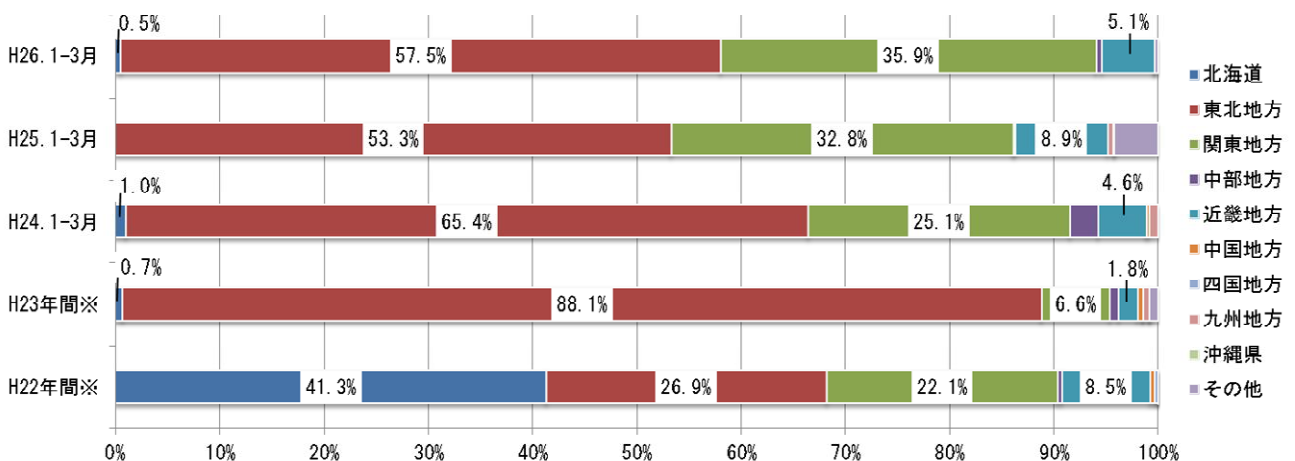
発地別入込割合は、東北地方が 57.5%、関東地方が 35.9%となっている。【図 2、表 1】

図 1 教育旅行客の校種別入込割合



※H23 及び H22 は校種別入込数を四半期毎に整理していないため、年間の数値を採用。

図 2 教育旅行客の発地別入込割合



※H23 及び H22 は発地別入込数を四半期毎に整理していないため、年間の数値を採用。

2 入込数の推移

平成 26 年 1～3 月に本県を訪れた教育旅行客の入込は、学校数が延べ 156 校、児童生徒数が 1 万 1,684 人回となっている。学校数は前年比で 2 校 (1.3%) 増加、児童生徒数は前年比で 3,235 人回 (21.7%) 減少となった。震災前との比較では、学校数は平成 22 年比で 112 校 (254.5%) 増加、児童生徒数は平成 22 年比で 2,587 人回 (28.4%) 増加となっている。【図 3、表 2】

図 3 教育旅行客の入込数推移



表1 教育旅行客発地別入込推計表

H26.1～26.3

(単位:延べ校、人回)

学校 発地	小学校		中学校		高等学校		その他		計		地方別計
	校数	人数	校数	人数	校数	人数	校数	人数	校数	人数	
北海道	0	0	1	60	0	0	1	3	2	63	2 63
青森	0	0	0	0	7	968	11	824	18	1,792	東北計 100 6,718
岩手	34	2,574	3	136	11	195	7	248	55	3,153	
宮城	0	0	0	0	6	696	8	707	14	1,403	
秋田	2	45	2	39	2	121	1	30	7	235	
山形	0	0	0	0	2	17	0	0	2	17	
福島	0	0	0	0	2	18	2	100	4	118	
茨城	0	0	0	0	0	0	0	0	0	0	関東計 34 4,200
栃木	0	0	0	0	0	0	0	0	0	0	
群馬	0	0	0	0	0	0	0	0	0	0	
埼玉	0	0	0	0	2	778	0	0	2	778	
千葉	0	0	0	0	1	279	0	0	1	279	
東京	0	0	3	280	4	997	21	695	28	1,972	
神奈川	1	1,152	0	0	0	0	2	19	3	1,171	
新潟	0	0	0	0	0	0	0	0	0	0	中部計 4 68
富山	0	0	0	0	0	0	0	0	0	0	
石川	0	0	0	0	0	0	0	0	0	0	
福井	0	0	0	0	0	0	0	0	0	0	
山梨	0	0	0	0	0	0	0	0	0	0	
長野	0	0	0	0	0	0	1	4	1	4	
岐阜	0	0	0	0	0	0	0	0	0	0	
静岡	0	0	0	0	2	54	0	0	2	54	
愛知	0	0	0	0	0	0	1	10	1	10	
三重	0	0	0	0	0	0	0	0	0	0	近畿計 10 592
滋賀	0	0	0	0	1	54	0	0	1	54	
京都	0	0	0	0	0	0	2	11	2	11	
大阪	0	0	0	0	2	456	3	28	5	484	
兵庫	0	0	0	0	0	0	0	0	0	0	
奈良	0	0	1	21	1	22	0	0	2	43	
和歌山	0	0	0	0	0	0	0	0	0	0	
鳥取	0	0	0	0	0	0	1	3	1	3	中国計 2 4
島根	0	0	0	0	0	0	0	0	0	0	
岡山	0	0	0	0	0	0	0	0	0	0	
広島	0	0	0	0	0	0	1	1	1	1	
山口	0	0	0	0	0	0	0	0	0	0	四国計 0 0
徳島	0	0	0	0	0	0	0	0	0	0	
香川	0	0	0	0	0	0	0	0	0	0	
愛媛	0	0	0	0	0	0	0	0	0	0	
高知	0	0	0	0	0	0	0	0	0	0	九州計 0 0
福岡	0	0	0	0	0	0	0	0	0	0	
佐賀	0	0	0	0	0	0	0	0	0	0	
長崎	0	0	0	0	0	0	0	0	0	0	
熊本	0	0	0	0	0	0	0	0	0	0	
大分	0	0	0	0	0	0	0	0	0	0	
宮崎	0	0	0	0	0	0	0	0	0	0	
鹿児島	0	0	0	0	0	0	0	0	0	0	
沖縄	0	0	0	0	0	0	0	0	0	0	0 0
その他	0	0	0	0	0	0	4	39	4	39	4 39
計	37	3,771	10	536	43	4,655	66	2,722	156	11,684	156 11,684

表2 教育旅行客市町村別入込推計表

H26.1～26.3

(単位:延べ校、人回)

四半期 市町村	1～3月		4～6月		7～9月		10～12月		合 計	
	校数	人数	校数	人数	校数	人数	校数	人数	校数	人数
盛岡市	4	58							4	58
八幡平市	50	5,719							50	5,719
雫石町	33	3,129							33	3,129
葛巻町	0	0							0	0
岩手町	0	0							0	0
滝沢村	0	0							0	0
紫波町	0	0							0	0
矢巾町	0	0							0	0
花巻市	15	378							15	378
北上市	0	0							0	0
遠野市	0	0							0	0
一関市	10	670							10	670
奥州市	4	100							4	100
西和賀町	0	0							0	0
金ヶ崎町	8	734							8	734
平泉町	2	235							2	235
宮古市	8	110							8	110
大船渡市	12	240							12	240
陸前高田市	5	249							5	249
釜石市	0	0							0	0
住田町	0	0							0	0
大槌町	5	62							5	62
山田町	0	0							0	0
岩泉町	0	0							0	0
田野畑村	0	0							0	0
久慈市	0	0							0	0
二戸市	0	0							0	0
普代村	0	0							0	0
軽米町	0	0							0	0
野田村	0	0							0	0
九戸村	0	0							0	0
洋野町	0	0							0	0
一戸町	0	0							0	0
合 計	156	11,684							156	11,684

II 外国人観光客の入込動向

1 概況

平成 26 年 1～3 月に本県を訪れた外国人観光客の発地別入込割合は、多い順に、台湾が 65.2% (9,990 人回、前年比 3,525 人回・54.5%増)、オーストラリアが 8.3% (1,268 人回、前年比 435 人回・52.2%増)、韓国が 6.0% (920 人回、前年比 1,057 人回・53.5%減)、香港が 3.8% (580 人回、前年比 592 人回・50.5%減)、中国が 3.4% (528 人回、前年比 92 人回・21.1%増) となっている。【図 4、表 3】

市町村別入込割合は、多い順に、八幡平市が 48.3% (7,408 人回)、雫石町が 19.0% (2,914 人回)、花巻市が 10.6% (1,622 人回)、平泉町が 8.0% (1,231 人回)、盛岡市が 6.8% (1,038 人回) となっている。【図 5、表 4】

図 4 外国人観光客の発地別入込割合

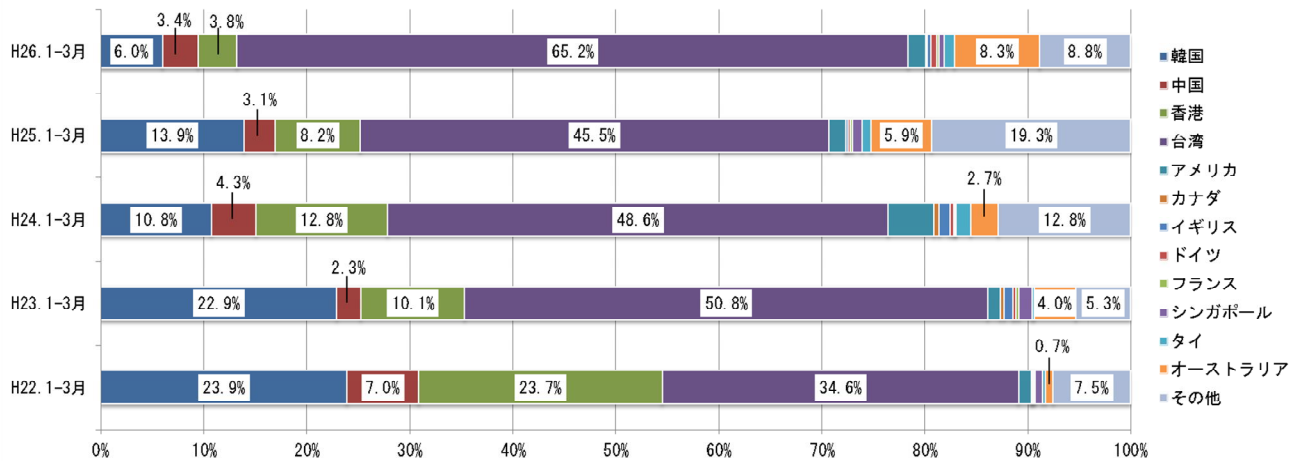
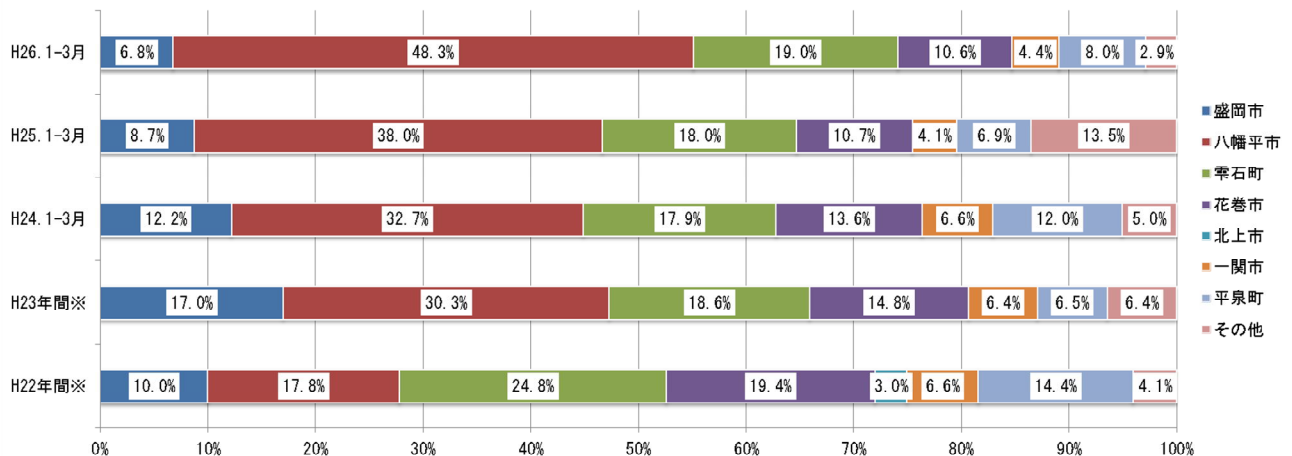


図 5 外国人観光客の市町村別入込割合



※H23 及び H22 は市町村別入込数を四半期毎に整理していないため、年間の数値を採用。

2 入込数の推移

平成 26 年 1～3 月に本県を訪れた外国人観光客の入込は 1 万 5,326 人回となり、前年比で 1,108 人回（7.8%）増加となった。東日本大震災津波による風評、特にも放射能汚染に対する不安などにより、震災前の平成 22 年比で 85.4%に止まっている。【図 6、表 3】

図 6 外国人観光客の入込数推移

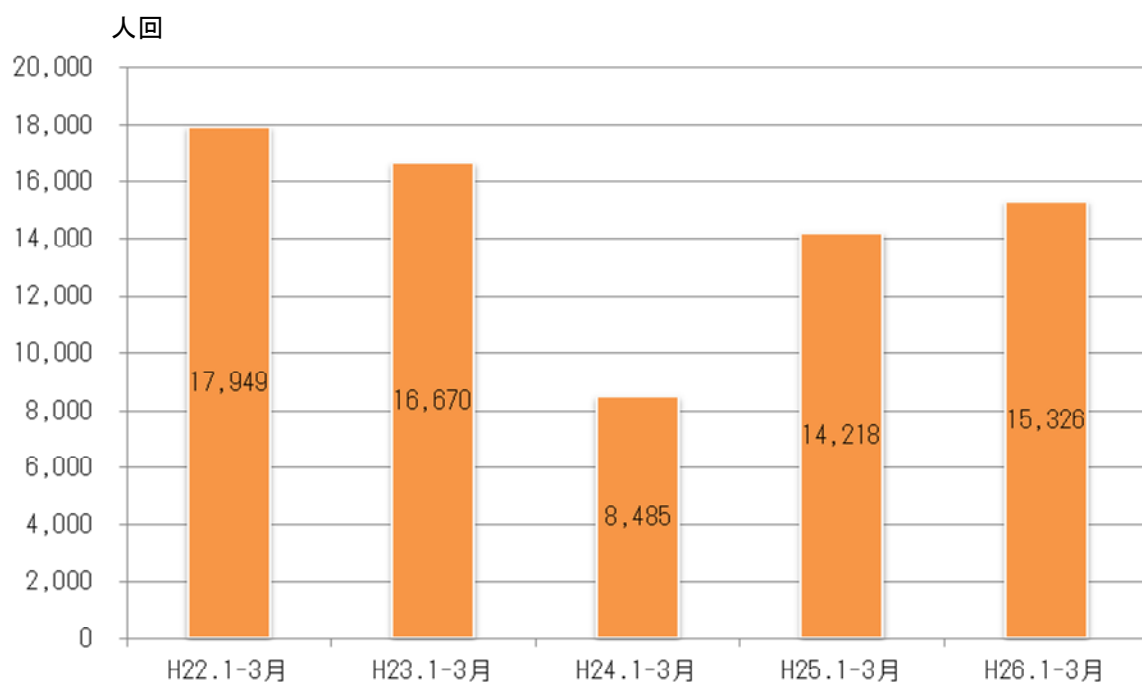


表3 外国人観光客四半期別入込推計表

H26.1～26.3

(単位:人回、%)

国・地域		1～3月	4～6月	7～9月	10～12月	合計	構成比
アジア	韓 国	920				920	6.0
	中 国	528				528	3.4
	香 港	580				580	3.8
	台 湾	9,990				9,990	65.2
北米	ア メ リ カ	264				264	1.7
	カ ナ ダ	20				20	0.1
ヨーロッパ	イ ギ リ ス	55				55	0.4
	ド イ ツ	87				87	0.6
	フ ラ ン ス	31				31	0.2
東南アジア	シンガポール	80				80	0.5
	タ イ	151				151	1.0
ニオアセア	オーストラリア	1,268				1,268	8.3
そ の 他		1,352				1,352	8.8
合 計		15,326				15,326	100.0

表4 外国人観光客市町村別入込推計表

H26.1～26.3

(単位:人回)

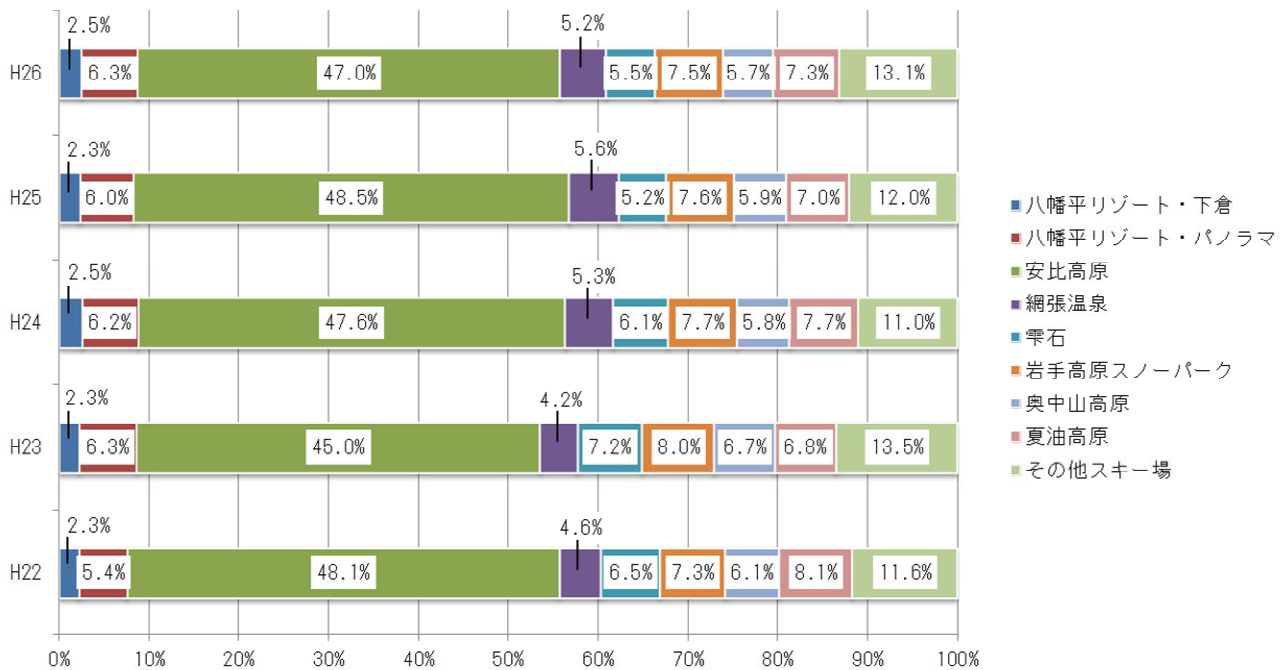
国・地域	アジア				北米		ヨーロッパ			東南アジア		オセアニア	その他	合計
	韓国	中国	香港	台湾	アメリカ	カナダ	イギリス	ドイツ	フランス	シンガポール	タイ	オーストラリア		
市 町 村														
盛岡市	28	183	27	149	87	10	19	4	21	5	19	50	436	1,038
八幡平市	739	202	441	4,328	41	0	20	72	0	39	87	1,202	237	7,408
雫石町	43	1	74	2,729	12	0	0	0	0	28	0	0	27	2,914
葛巻町	0	0	0	0	0	0	0	0	0	0	0	0	0	0
岩手町	0	0	0	0	0	0	0	0	0	0	0	0	0	0
滝沢村	0	0	0	0	0	0	0	0	0	0	0	0	0	0
紫波町	0	0	0	0	0	0	0	0	0	0	0	0	10	10
矢巾町	0	0	0	0	0	0	0	0	0	0	0	0	0	0
花巻市	70	49	32	1,374	22	4	2	4	4	4	27	10	20	1,622
北上市	0	0	0	0	0	0	0	0	0	0	0	0	0	0
遠野市	0	6	0	0	6	0	1	0	0	0	0	0	0	13
一関市	5	24	3	612	6	2	4	2	2	0	1	4	5	670
奥州市	0	5	0	0	5	0	0	5	2	0	0	0	48	65
西和賀町	0	0	0	0	0	0	0	0	0	0	0	0	0	0
金ヶ崎町	0	0	0	0	0	0	0	0	0	0	0	0	0	0
平泉町	25	27	0	796	0	0	0	0	0	2	16	0	365	1,231
宮古市	8	5	0	2	10	2	0	0	0	2	0	0	27	56
大船渡市	0	14	0	0	0	0	0	0	0	0	0	0	13	27
陸前高田市	0	0	0	0	0	0	0	0	0	0	0	0	0	0
釜石市	1	7	3	0	0	1	9	0	1	0	1	2	48	73
住田町	0	0	0	0	0	0	0	0	0	0	0	0	0	0
大槌町	0	0	0	0	0	0	0	0	0	0	0	0	20	20
山田町	0	0	0	0	0	0	0	0	0	0	0	0	0	0
岩泉町	0	0	0	0	69	0	0	0	0	0	0	0	92	161
田野畑村	0	0	0	0	0	0	0	0	0	0	0	0	0	0
久慈市	0	0	0	0	0	0	0	0	0	0	0	0	0	0
二戸市	1	5	0	0	6	1	0	0	1	0	0	0	4	18
普代村	0	0	0	0	0	0	0	0	0	0	0	0	0	0
軽米町	0	0	0	0	0	0	0	0	0	0	0	0	0	0
野田村	0	0	0	0	0	0	0	0	0	0	0	0	0	0
九戸村	0	0	0	0	0	0	0	0	0	0	0	0	0	0
洋野町	0	0	0	0	0	0	0	0	0	0	0	0	0	0
一戸町	0	0	0	0	0	0	0	0	0	0	0	0	0	0
合計	920	528	580	9,990	264	20	55	87	31	80	151	1,268	1,352	15,326
ブロック計	12,018				284		173			231		1,268	1,352	15,326

Ⅲ スキー客の入込動向

1 概況

平成 26 年シーズン（平成 25 年 12 月～平成 26 年 5 月）における県内のスキー場への入込数は、1,003,131 人回（平成 25 年シーズン：961,824 人回）で、前シーズンに比べ 41,307 人回（4.3%）の増加となった。平成 26 年シーズンは、ほぼ全てのスキー場において前年と同程度以上の入込となり、平成 22 年以来 4 年ぶりに入込数が通期 100 万人回を超えた。月別の入込状況について、悪天候の日が多かった 2 月は前年の入込数を下回ったが、その他の月は天候にも恵まれ、また、3 月、4 月でも積雪が多くコンディションが良かったことから前年の入込数を上回っている。【図 7、表 5】

図 7 スキー客のスキー場別入込割合



2 入込数の推移

本県を訪れたスキー客の入込数は、平成4年シーズン（3,722,798人回）をピークとして、以降、平成19年シーズンまで連続して前シーズンを下回っており、平成20年シーズンには16シーズンぶりに前シーズンを上回ったが、平成21年シーズン以降は再び前シーズンを下回る傾向が続いている。平成23年シーズンは震災の影響により大幅に減少し、以降は100万人回を下回る状況が続いたが、平成26年シーズンは前シーズンを上回り、平成22年以来4年ぶりに入込数が100万人回を超えた。【図8、表6】

図8 スキー客の入込数推移

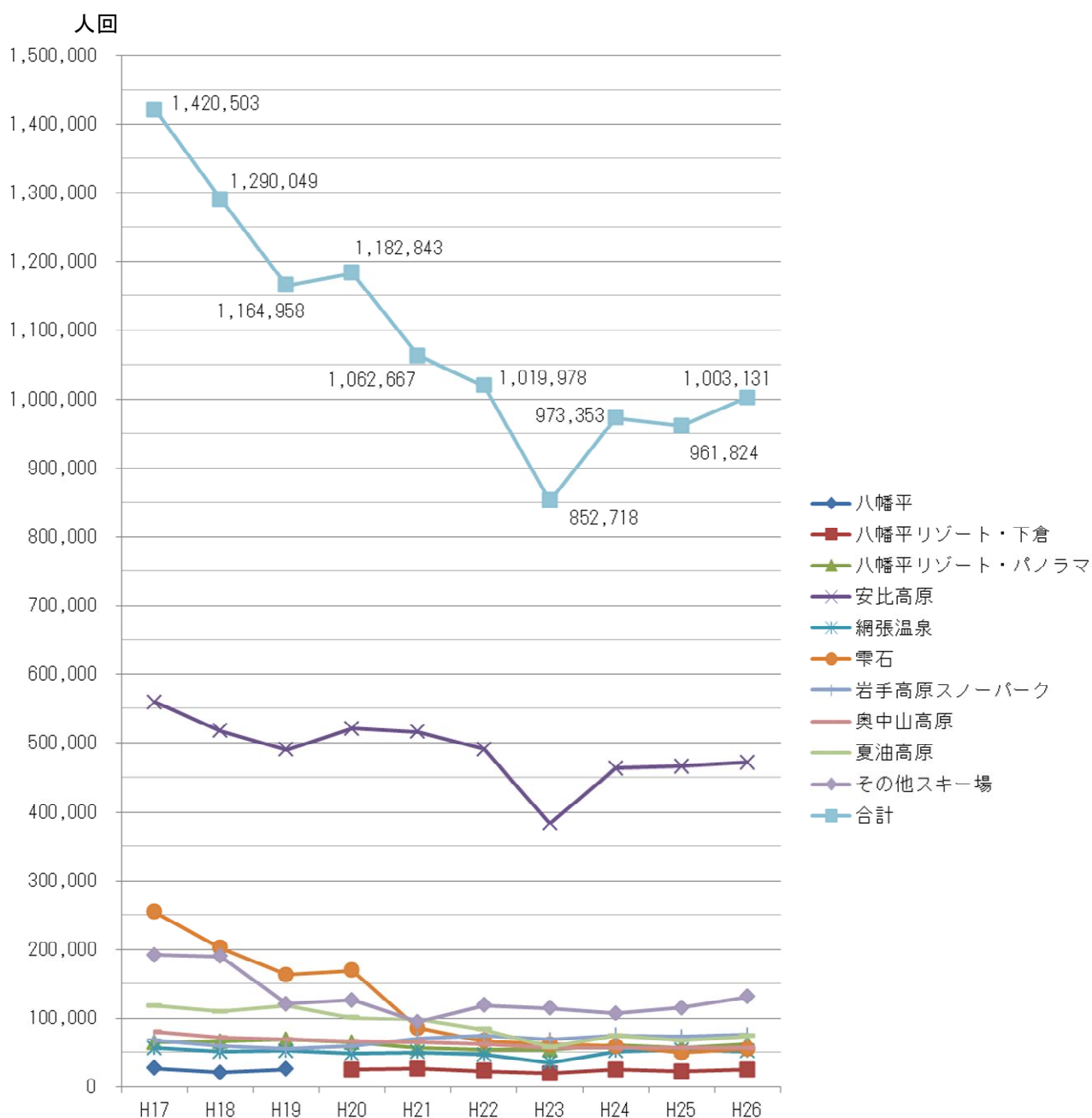


表5 平成26年シーズン・スキー客入込状況(主要スキー場)

平成25年12月～平成26年5月

(単位:人回、%)

スキー場名	月 シーズン	12月	1月	2月	3月	4月	5月	合計 (12～5月)	備考 (開場～閉場: 営業日数)
八幡平リゾート ・下倉 (八幡平市)	26年	3,152	9,134	6,627	5,116	974	-	25,003	12/21～4/6:107日
	25年	2,085	9,060	6,167	4,305	700	-	22,317	12/15～4/7:114日
	対前年比	51.2	0.8	7.5	18.8	39.1	-	12.0	
八幡平リゾート ・パノラマ (八幡平市)	26年	9,388	22,645	20,424	9,714	640	-	62,811	12/14～4/6:114日
	25年	7,644	22,025	20,900	6,611	153	-	57,333	12/15～4/7:113日
	対前年比	22.8	2.8	▲ 2.3	46.9	318.3	-	9.6	
安比高原 (八幡平市)	26年	62,167	147,170	129,825	103,771	24,243	4,463	471,639	12/14～5/6:144日
	25年	63,855	140,214	136,543	100,784	21,469	3,310	466,175	12/8～5/6:150日
	対前年比	▲ 2.6	5.0	▲ 4.9	3.0	12.9	34.8	1.2	
網張温泉 (雫石町)	26年	5,524	18,332	14,351	13,459	-	-	51,666	12/14～3/30:107日
	25年	5,833	18,406	14,405	13,026	2,012	-	53,682	12/15～4/7:114日
	対前年比	▲ 5.3	▲ 0.4	▲ 0.4	3.3	▲ 100.0	-	▲ 3.8	
雫石 (雫石町)	26年	7,990	17,993	18,699	10,189	-	-	54,871	12/14～3/30:107日
	25年	6,726	19,862	15,498	8,035	-	-	50,121	12/15～3/31:107日
	対前年比	18.8	▲ 9.4	20.7	26.8	-	-	9.5	
岩手高原スノーパーク (雫石町)	26年	11,274	31,006	22,090	11,128	-	-	75,498	12/14～3/30:107日
	25年	8,073	33,304	22,825	8,746	-	-	72,948	12/15～3/31:107日
	対前年比	39.7	▲ 6.9	▲ 3.2	27.2	-	-	3.5	
奥中山高原 (一戸町)	26年	8,780	20,840	17,167	9,890	-	-	56,677	12/14～3/30:107日
	25年	5,780	21,850	18,080	10,580	-	-	56,290	12/17～3/31:105日
	対前年比	51.9	▲ 4.6	▲ 5.0	▲ 6.5	-	-	0.7	
夏油高原 (北上市)	26年	15,331	20,475	14,567	13,688	6,969	2,607	73,637	12/7～5/11:151日
	25年	14,869	20,073	14,612	11,036	5,324	1,823	67,737	12/8～5/6:150日
	対前年比	3.1	2.0	▲ 0.3	24.0	30.9	43.0	8.7	
上記スキー場計 (8か所)	26年	123,606	287,595	243,750	176,955	32,826	7,070	871,802	944日
	25年	114,865	284,794	249,030	163,123	29,658	5,133	846,603	960日
	対前年比	7.6	1.0	▲ 2.1	8.5	10.7	37.7	3.0	▲ 1.7
その他スキー場計 (13か所)	26年	9,132	59,589	48,682	13,926	-	-	131,329	970日
	25年	6,938	53,496	45,307	9,480	-	-	115,221	954日
	対前年比	31.6	11.4	7.4	46.9	-	-	14.0	1.7
合計	26年	132,738	347,184	292,432	190,881	32,826	7,070	1,003,131	1914日
	25年	121,803	338,290	294,337	172,603	29,658	5,133	961,824	1914日
	対前年比	9.0	2.6	▲ 0.6	10.6	10.7	37.7	4.3	0.0

表6 シーズン・スキー客入込数の推移(前年12月～当年5月)

過去10年間の比較

(単位:人回、%)

		平成17年	平成18年	平成19年	平成20年	平成21年	平成22年	平成23年	平成24年	平成25年	平成26年
八幡平	入込数	27,313	21,222	25,923	休業						
	前年比	▲15.6	▲22.3	22.2							
	指数	100.0	77.7	94.9							
八幡平リゾート ・下倉	入込数				25,382	26,755	22,967	19,374	24,751	22,317	25,003
	前年比				12.6	5.4	▲14.2	▲15.6	27.8	▲9.8	12.0
	指数	※			104.4	110.1	94.5	79.7	101.8	91.8	102.9
八幡平リゾート ・ハノラマ	入込数	64,384	66,592	69,296	64,822	56,625	54,577	54,057	60,815	57,333	62,811
	前年比	▲17.1	3.4	4.1	▲6.5	▲12.6	▲3.6	▲1.0	12.5	▲5.7	9.6
	指数	100.0	103.4	107.6	100.7	87.9	84.8	84.0	94.5	89.0	97.6
安比高原	入込数	559,128	517,200	490,127	521,203	516,189	490,978	383,386	463,171	466,175	471,639
	前年比	▲12.4	▲7.5	▲5.2	6.3	▲1.0	▲4.9	▲21.9	20.8	0.6	1.2
	指数	100.0	92.5	87.7	93.2	92.3	87.8	68.6	82.8	83.4	84.4
網張温泉	入込数	57,026	51,130	52,599	48,581	50,218	46,904	35,436	51,911	53,682	51,666
	前年比	▲17.1	▲10.3	2.9	▲7.6	3.4	▲6.6	▲24.4	46.5	3.4	▲3.8
	指数	100.0	89.7	92.2	85.2	88.1	82.3	62.1	91.0	94.1	90.6
栗石	入込数	254,400	202,450	163,005	169,350	85,522	66,804	61,600	59,500	50,121	54,871
	前年比	▲9.8	▲20.4	▲19.5	3.9	▲49.5	▲21.9	▲7.8	▲3.4	▲15.8	9.5
	指数	100.0	79.6	64.1	66.6	33.6	26.3	24.2	23.4	19.7	21.6
岩手高原 スノーパーク	入込数	68,375	59,323	55,527	59,595	69,988	74,011	68,560	75,221	72,948	75,498
	前年比	皆増	▲13.2	▲6.4	7.3	17.4	5.7	▲7.4	9.7	▲3.0	3.5
	指数	100.0	86.8	81.2	87.2	102.4	108.2	100.3	110.0	106.7	110.4
奥中山高原	入込数	79,610	71,710	69,150	66,010	65,490	61,890	57,140	56,490	56,290	56,677
	前年比	▲2.3	▲9.9	▲3.6	▲4.5	▲0.8	▲5.5	▲7.7	▲1.1	▲0.4	0.7
	指数	100.0	90.1	86.9	82.9	82.3	77.7	71.8	71.0	70.7	71.2
夏油高原	入込数	118,447	110,323	118,777	101,057	97,222	83,101	58,325	74,704	67,737	73,637
	前年比	▲15.9	▲6.9	7.7	▲14.9	▲3.8	▲14.5	▲29.8	28.1	▲9.3	8.7
	指数	100.0	93.1	100.3	85.3	82.1	70.2	49.2	63.1	57.2	62.2
上記スキー場 計	入込数	1,228,683	1,099,950	1,044,404	1,056,000	968,009	901,232	737,878	866,563	846,603	871,802
	前年比	▲7.0	▲10.5	▲5.0	1.1	▲8.3	▲6.9	▲18.1	17.4	▲2.3	3.0
	指数	100.0	89.5	85.0	85.9	78.8	73.3	60.1	70.5	68.9	71.0
その他スキー場 計	入込数	191,820	190,099	120,554	126,843	94,658	118,746	114,840	106,790	115,221	131,329
	前年比	10.5	▲0.9	▲36.6	5.2	▲25.4	25.4	▲3.3	▲7.0	7.9	14.0
	指数	100.0	99.1	62.8	66.1	49.3	61.9	59.9	55.7	60.1	68.5
合計	入込数	1,420,503	1,290,049	1,164,958	1,182,843	1,062,667	1,019,978	852,718	973,353	961,824	1,003,131
	前年比	▲5.0	▲9.2	▲9.7	1.5	▲10.2	▲4.0	▲16.4	14.1	▲1.2	4.3
	指数	100.0	90.8	82.0	83.3	74.8	71.8	60.0	68.5	67.7	70.6

※平成19年まではその他スキー場に算入。平成17年シーズン入込数(24,308人回)。