

岩手県における出稼ぎの実態

令和2年度

岩手県商工労働観光部定住推進・雇用労働室
公益財団法人ふるさとといわて定住財団

目次

1 出稼労働者の推移	1
表1 年度別出稼労働者数	1
表2 圏域別出稼労働者の推移	1
図1 出稼労働者数の動き	1
表3 全国出稼労働者の推移	2
表4 産業別出稼求人数の推移	3
表5 市町村別出稼労働者数（令和元年度）	4
表6 安定所別出稼労働者数の推移	5
表7 年度別出稼労働者数等の推移	5
図2 年度別出稼労働者数等の動き	5
表8 安定所別出稼労働者数、互助会加入者数（令和元年度）	6
図3 安定所別出稼労働者数、互助会加入者数（令和元年度）	6
表9 出稼労働者台帳作成数と手帳発給状況（令和元年度）	7
2 本県における出稼ぎ対策の体制と実施業務（令和元年度）	8
3 出稼労働者対策事業の実施状況（令和元年度）	9
表10 市町村における出稼労働者対策事業の実施状況	9
4 出稼ぎ互助会の状況	10
表11 男女別・年齢別加入会員数	11
表12 年度別加入会員の年齢構成の推移	11
図4 年度別加入会員の年齢構成の動き	11
表13 年度別・市町村別出稼労働者数及び互助会加入会員数の推移	12
表14 安定所別・市町村別事故見舞金給付状況（令和元年度）	13
表15 就労地域別・産業別人身事故発生件数（令和元年度）	14
表16 事故の原因別・年齢階層別人身事故発生件数（令和元年度）	15
5 関係機関等一覧	16・17

1 出稼労働者の推移

本県の出稼労働者数は、昭和30年代後半からの高度経済成長に伴い、関東地方を中心とする需要地から建設業・製造業等の出稼求人が殺到したこと、また、当時の米の生産調整等厳しい農業事情により農家からの出稼が相次いだことにより、昭和47年には45,460人にもなった。しかし、翌48年には、オイルショックを契機とする総需要抑制策等経済環境が急変したことにより、出稼労働者数は大幅に減少した。これを転機に減少傾向は今日まで続き、令和元年度の調査では764人とピーク時の1.7%となっている。

減少が続いている要因としては、地方に立地した企業や地域での創業、また、それらによる波及効果で、就業機会が創出され地元就労が促進されていること、最近では、出稼労働者の高齢化による出稼からの引退が徐々に進行していること等が挙げられる。

半面、全体として減少傾向にある中で、酒造業における出稼互助会への加入者は一定数おり、南部杜氏による他県の酒蔵の仕込みなど、伝統的な繋がりにより出稼が続いている業種もみられる。

表1 年度別出稼労働者数 (単位:人)

項目 \ 年度	昭47	平2	7	12	17	22	29	30	令元
出稼労働者数	45,460	22,428	16,078	10,970	5,961	3,629	1,020	934	764
夏型		13,103	1,187	510	266	117	27	22	43
冬型	45,460	9,325	3,672	2,033	1,295	796	214	187	194
その他※1		—	11,219	8,427	4,400	2,716	779	725	527
農林漁業兼業者数 (農家出稼者数)※2	(41,399)	(9,747)	(6,203)	3,374	1,902	736	128	127	79

注)「夏型」には、春から夏(概ね4月から9月)の期間のみ就労した者の数を、「冬型」には、秋から冬(概ね10月から3月)の期間のみ就労した者の数を、「その他」には、通年等季節的要因によらない就労者数を計上している。

※1:「その他」は平成4年度から調査。

※2:平成7年度までは「農家出稼者数」として調査していたもの。

(資料出所:岩手労働局調べ)

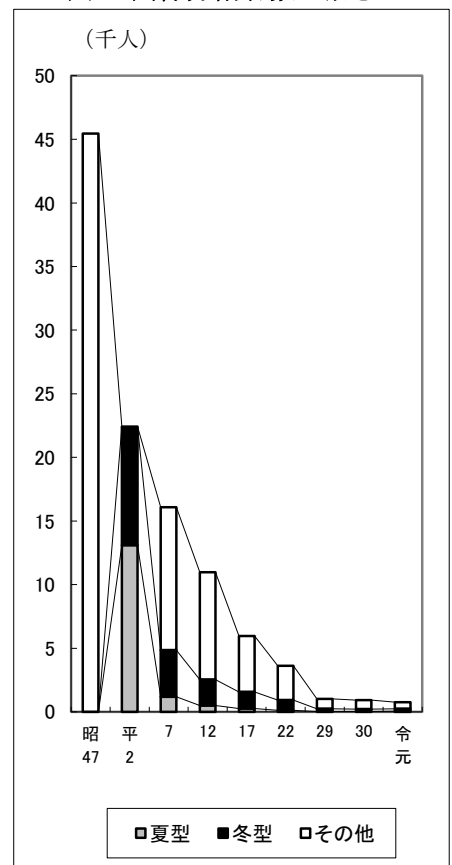
表2 圏域別出稼労働者の推移 (単位:人)

項目 \ 年度	昭47	平2	7	12	17	22	29	30	令元
出稼労働者数	45,460	22,428	16,078	10,970	5,961	3,629	1,020	934	764
盛岡圏	7,658	3,284	1,866	1,033	473	250	103	90	66
北上川流域圏	14,948	3,476	2,078	1,047	527	321	132	112	109
沿岸圏	8,234	5,172	3,828	2,475	1,004	368	123	125	109
県北圏	14,620	10,496	8,306	6,415	3,957	2,690	662	607	480
構成比									
盛岡圏	16.8%	14.6%	11.6%	9.4%	7.9%	6.9%	10.1%	9.6%	8.6%
北上川流域圏	32.9%	15.5%	12.9%	9.5%	8.8%	8.8%	12.9%	12.0%	14.3%
沿岸圏	18.1%	23.1%	23.8%	22.6%	16.8%	10.1%	12.1%	13.4%	14.3%
県北圏	32.2%	46.8%	51.7%	58.5%	66.4%	74.1%	64.9%	65.0%	62.8%

注)盛岡圏(盛岡職安管内)、北上川流域圏(花巻・北上・水沢・一関職安管内)、沿岸圏(宮古・釜石・大船渡職安管内)、県北圏(二戸・久慈職安管内)

(資料出所:岩手労働局調べ)

図1 出稼労働者数の動き



※ 岩手労働局では平成30年度で「出稼労働者数」に係る業務報告を終了しているため、令和元年度分は、岩手県が各市町村に照会し、数値をとりまとめた。

表3 全国出稼労働者の推移

出身地	年度	昭和47		平成17		22		28		29		30		平成30年度 全国構成比
		(人)	指数	(人)	指数	(人)	指数	(人)	指数	(人)	指数	(人)	指数	
北海道		66,800		8,600	12.9	4,800	7.2	2,400	3.6	1,900	2.8	1,500	2.2	35.7%
東北	青森県	75,800	昭和四十七年度出稼労働者数を百とする	9,600	12.7	4,100	5.4	1,500	2.0	1,300	1.7	1,200	1.6	28.6%
	岩手県	45,500		6,000	13.2	3,600	7.9	1,100	2.4	1,000	2.2	900	2.0	21.4%
	宮城県	15,300		100	0.7	0	0.0	0	0.0	0	0.0	0	0.0	0.0%
	秋田県	73,000		2,700	3.7	1,000	1.4	400	0.5	400	0.5	300	0.4	7.1%
	山形県	42,400		600	1.4	300	0.7	100	0.2	100	0.2	100	0.2	2.4%
	福島県	24,200		100	0.4	0	0.0	0	0.0	0	0.0	0	0.0	0.0%
	計	276,200		19,100	6.9	9,000	3.3	3,200	1.2	2,800	1.0	2,500	0.9	59.5%
	北陸	15,000		600	4.0	200	1.3	100	0.7	100	0.7	100	0.7	2.4%
関東	10,100	0	0.0	0	0.0	0	0.0	0	0.0	0	0.0	0.0%		
甲信越・東海	35,500	300	0.8	0	0.0	0	0.0	0	0.0	0	0.0	0.0%		
近畿	10,400	600	5.8	200	1.9	100	1.0	100	1.0	100	1.0	2.4%		
中国	20,300	100	0.5	0	0.0	0	0.0	0	0.0	0	0.0	0.0%		
四国	29,200	0	0.0	0	0.0	0	0.0	0	0.0	0	0.0	0.0%		
九州・沖縄	85,300	3,300	3.9	700	0.8	200	0.2	100	0.1	0	0.0	0.0%		
合計	548,800	100.0	32,700	6.0	15,000	2.7	6,100	1.1	5,000	0.9	4,200	0.8	100.0%	

注)1 「出稼労働者」とは、1ヶ月以上1年未満居住地を離れて他に雇用されて就労するものであって、その就労期間経過後は居住地に帰る者をいう。

2 労働者数は、各都道府県の公共職業安定所が市町村、農業関係団体の協力を得て、各年度の期間について把握した数であり、100人未満を四捨五入している。そのため、合計は地域別の計と一致しない場合がある。

(資料出所:厚生労働省職業安定局調べ) ※令和元年度から統計なし

表4 産業別出稼求人数の推移

(単位:人)

産業別 年度別	合 計	農 林 水 産 業	鉱 業	建 設 業	製 造 業	情報通信 運 輸 業	サ ー ビ ス 業	そ の 他 の 産 業
昭和 47	49,695	1,140	356	27,923	17,666	982	1,167	461
50	19,598	295	151	12,696	5,898	87	302	169
55	27,684	477	61	16,121	10,078	301	452	194
60	22,729	224	4	13,936	6,854	323	1,258	130
平成 2	49,869	121	/	26,577	18,181	2,208	/	2,782
7	17,839	152	/	12,950	2,621	539	/	1,577
12	8,546	39	/	4,935	2,137	286	/	1,149
17	9,119	57	/	3,158	3,680	311	/	1,913
21	2,720	64	/	1,600	429	376	/	251
22	3,237	30	/	2,137	432	338	/	300
23	2,024	23	/	1,316	362	148	/	175
24	1,188	3	/	678	326	115	/	66
対前年比%	△ 41.3	△ 87.0	/	△ 48.5	△ 9.9	△ 22.3	/	△ 62.3

注) 1 県内からの求人は含まない。

2 /部分はその他の産業に含まれる。

(資料出所:岩手労働局調べ) ※平成25年度から統計なし

表5 市町村別出稼労働者数(令和元年度)

区分		①	②				③	④	⑤	⑥
安定所	市町村	就業者 全 数	出稼労働者数				②のうち 農林漁業兼業	出稼比率 (②/①)	兼業比率 (③/②)	備考
			夏 型	冬 型	その他	計				
盛岡	盛岡市	143,723	0	8	1	9	0	0.0	0.0	市町村調査値
	八幡平市	13,845	0	1	0	1	1	0.0	100.0	〃
	滝沢市	27,861	4	2	0	6	0	0.0	0.0	〃
	雫石町	9,148	0	0	0	0	0	0.0	0.0	〃
	紫波町	17,209	0	36	0	36	36	0.2	100.0	〃
	矢巾町	13,922	0	5	0	5	5	0.0	100.0	〃
	岩手町	7,173	2	2	0	4	2	0.1	50.0	〃
	葛巻町	3,014	0	0	5	5	0	0.2	0.0	〃
	小計	235,895	6	54	6	66	44	0.0	66.7	
釜石	釜石市	17,547	0	0	2	2	0	0.0	0.0	市町村調査値
	大槌町	5,769	0	0	1	1	0	0.0	0.0	〃
	遠野市	14,291	1	10	0	11	0	0.1	0.0	〃
	小計	37,607	1	10	3	14	0	0.0	0.0	
宮古	宮古市	26,507	0	3	2	5	0	0.0	0.0	互助会加入者のみ報告
	山田町	7,632	0	0	3	3	0	0.0	0.0	市町村調査値
	岩泉町	5,004	0	0	19	19	4	0.4	21.1	〃
	田野畑村	1,738	0	1	20	21	2	1.2	9.5	〃
	小計	40,881	0	4	44	48	6	0.1	12.5	
花巻	花巻市	49,218	1	88	0	89	0	0.2	0.0	市町村調査値
	小計	49,218	1	88	0	89	0	0.2	0.0	
一関	一関市	60,063	0	0	10	10	0	0.0	0.0	市町村調査値
	平泉町	4,075	0	0	0	0	0	0.0	0.0	〃
	小計	64,138	0	0	10	10	0	0.0	0.0	
水沢	奥州市	61,595	0	2	2	4	0	0.0	0.0	市町村調査値
	金ヶ崎町	8,508	0	0	0	0	0	0.0	0.0	〃
	小計	70,103	0	2	2	4	0	0.0	0.0	
北上	北上市	47,239	0	4	2	6	0	0.0	0.0	市町村調査値
	西和賀町	2,988	0	0	0	0	0	0.0	0.0	〃
	小計	50,227	0	4	2	6	0	0.0	0.0	
大船渡	大船渡市	18,838	0	0	24	24	0	0.1	0.0	市町村調査値
	陸前高田市	9,697	0	0	22	22	0	0.2	0.0	〃
	住田町	2,850	0	0	1	1	1	0.0	100.0	〃
	小計	31,385	0	0	47	47	1	0.1	2.1	
二戸	二戸市	14,580	2	7	22	31	18	0.2	58.1	市町村調査値
	一戸町	6,229	0	0	31	31	0	0.5	0.0	〃
	軽米町	4,801	0	0	18	18	0	0.4	0.0	〃
	九戸村	2,957	0	5	15	20	5	0.7	25.0	〃
	小計	28,567	2	12	86	100	23	0.4	23.0	
久慈	久慈市	17,134	0	0	209	209	不明	1.2	-	市町村調査値
	洋野町	7,781	33	20	0	53	不明	0.7	-	〃
	野田村	1,986	0	0	116	116	5	5.8	4.3	〃
	普代村	1,407	0	0	2	2	不明	0.1	-	出稼ぎ手帳発給 数確認による 実態把握
	小計	28,308	33	20	327	380	5	1.3	1.3	
合計		636,329	43	194	527	764	79	0.1	10.3	

注) 1 ①欄は平成27年国勢調査による。

2 ②欄は当該年度中に稼働者として、夏型は概ね4～9月、冬型は概ね10～3月の間に就労したもの。その他はそれ以外(季節の区分の不明確なもの等)の期間に就労したもの。

3 ⑥欄は②欄及び③欄の根拠。

(資料出所: 就業者数は「平成27年国勢調査結果」(総務省統計局)より引用、出稼労働者数は定住推進・雇用労働室調べ)

表6 安定所別出稼労働者数の推移

(単位:人)

安定所	年度	昭和	平成	7	12	17	29	30	令和	対前年比
		47	2	7	12	17	29	30	元	(%)
計		45,460	22,428	16,078	10,970	5,961	1,020	934	764	△ 18.2
盛岡		7,658	3,284	1,866	1,033	473	103	90	66	△ 26.7
釜石		1,973	917	626	241	106	19	17	14	△ 17.6
宮古		2,981	1,999	1,235	805	425	45	58	48	△ 17.2
花巻		3,151	1,390	940	593	365	91	92	89	△ 3.3
一関		5,985	1,211	664	316	112	12	10	10	0.0
水沢		3,921	502	272	49	19	3	4	4	0.0
北上		1,891	373	202	89	31	26	6	6	0.0
大船渡		3,280	2,256	1,967	1,429	473	59	50	47	△ 6.0
二戸		5,313	3,765	2,851	1,751	930	144	134	100	△ 25.4
久慈		9,307	6,731	5,455	4,664	3,027	518	473	380	△ 19.7

(資料出所:岩手労働局調べ、令和元年度は定住推進・雇用労働室調べ)

表7 年度別出稼労働者数等の推移

(単位:人)

項目	年度	昭和	平成	7	12	17	29	30	令和	対前年比
		47	2	7	12	17	29	30	元	(%)
出稼労働者数		45,460	22,428	16,078	10,970	5,961	1,020	934	764	△ 18.2
求人数		49,695	49,869	17,839	8,546	9,119				
互助会加入者数		20,302	14,451	9,514	5,219	2,991	462	396	315	△ 20.5

(資料出所:出稼労働者数(令和元年度から統計なし)、求人数(平成25年度から統計なし)は岩手労働局、互助会加入者数は(公財)ふるさといわて定住財団調べ、令和元年度の出稼労働者数は定住推進・雇用労働室調べ)

図2 年度別出稼労働者数等の動き

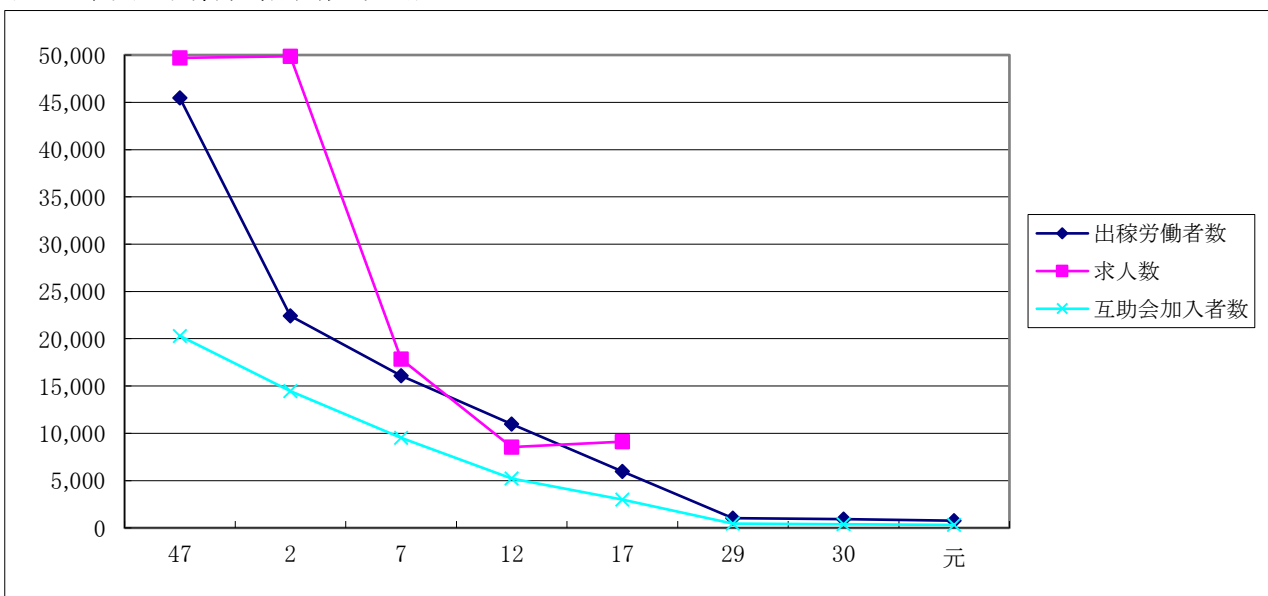


表8 安定所別出稼労働者数、互助会加入者数(令和元年度)

安定所	出稼労働者数 (人)	互助会加入者数	
		(人)	加入率
盛岡	66	56	84.8%
釜石	14	11	78.6%
宮古	48	13	27.1%
花巻	89	88	98.9%
一関	10	1	10.0%
水沢	4	2	50.0%
北上	6	7	116.7%
大船渡	47	25	53.2%
二戸	100	25	25.0%
久慈	380	87	22.9%
合計	764	315	41.2%

(資料出所:出稼労働者数は定住推進・雇用労働室調べ、互助会加入者数は(公財)ふるさといわて定住財団調べ)

注) 複数年分まとめて互助会に申し込むケースがあるため、加入率が100%を超える地域がある。

図3 安定所別出稼労働者数、互助会加入者数(令和元年度)

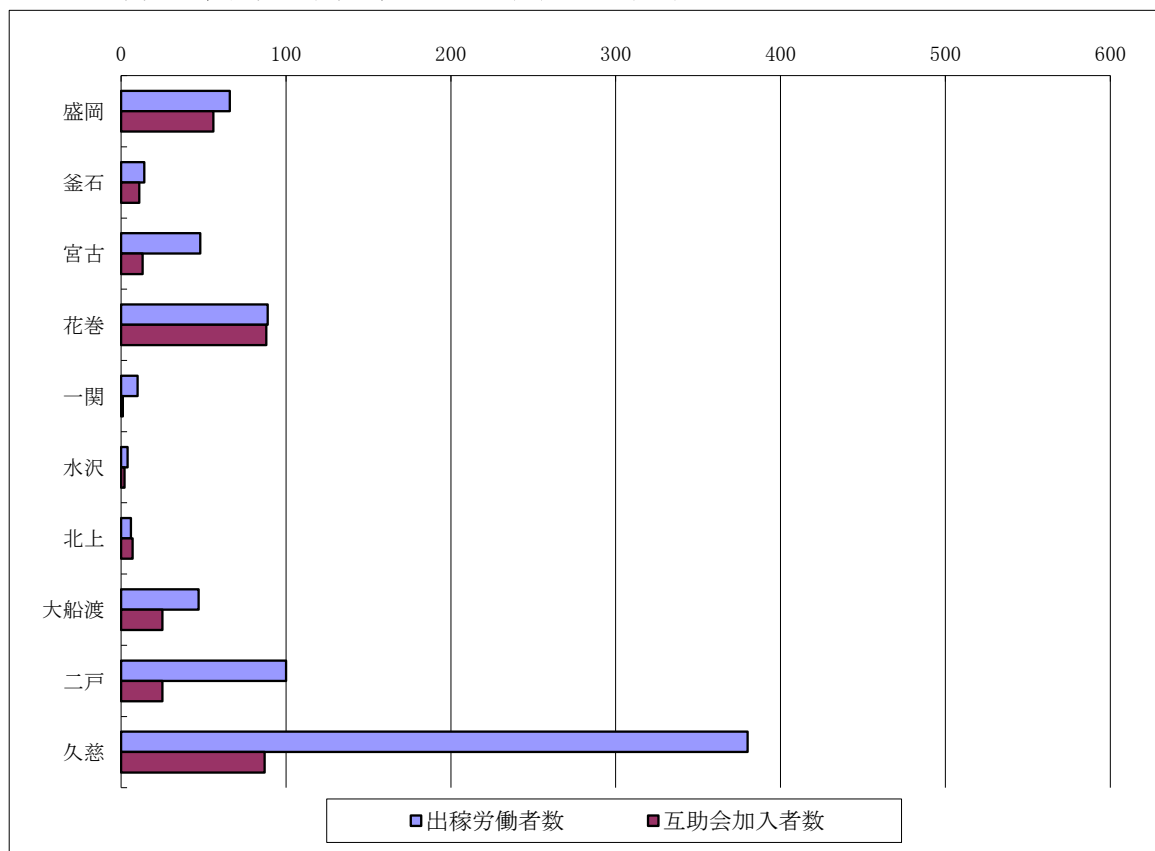
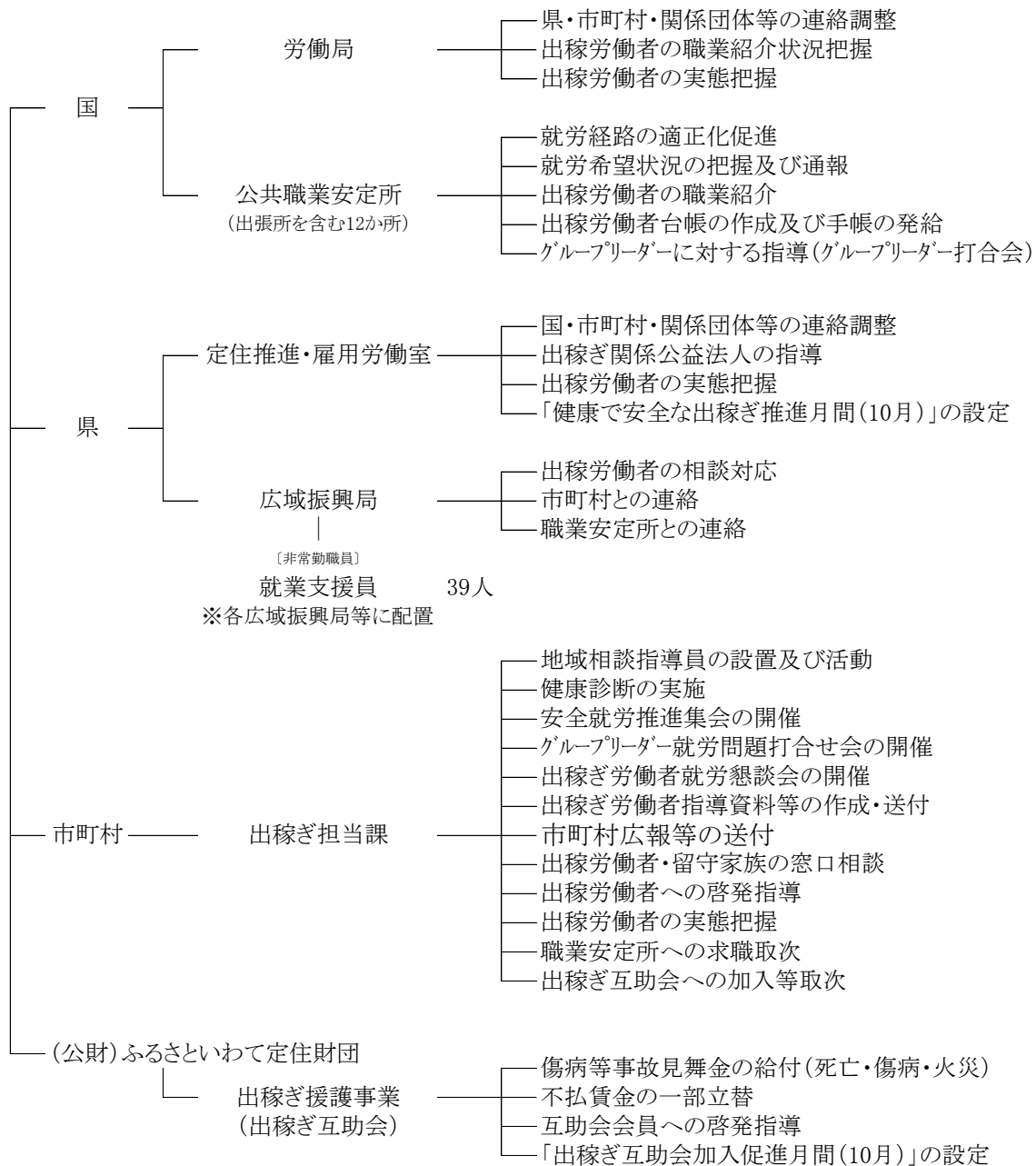


表9 出稼労働者台帳作成数と手帳発給状況(令和元年度)

安定所・出張所	項目	台帳有効数			手帳有効数		
		新規作成	失効	元年度末	新規作成	失効	元年度末
盛	岡	0	0	111	9	0	157
沼	宮内	2	6	8	2	6	8
釜	石	0	2	7	0	2	7
遠	野	0	1	13	5	10	13
宮	古	3	22	45	3	22	45
花	巻	7	0	144	7	0	144
一	関	2	5	6	2	5	6
水	沢	2	2	6	2	2	6
北	上	0	0	7	0	0	8
大	船渡	4	0	21	4	0	21
二	戸	1	16	69	1	16	69
久	慈	3	35	136	3	35	136
	計	24	89	573	38	98	620

(資料出所:岩手労働局調べ)

2 本県における出稼ぎ対策の体制と実施業務(令和元年度)



3 出稼労働者対策事業の実施状況(令和元年度)

(1) 労働局・公共職業安定所

- グループリーダーに対する指導
グループリーダー打合せ（開催回数1回 参加者20人）
- 職業相談員(出稼労働者支援)の設置
盛岡公共職業安定所 1人

(2) 県

- 健康で安全な出稼推進月間の設定
令和元年10月1日から令和元年10月31日まで

(3) 市町村

表10 市町村における出稼労働者対策事業の実施状況

市町村	地域相談指導員の設置及び活動	健康診断の実施	安全就労推進集会の開催	グループリーダー就労問題打合せ会の開催	出稼労働者就労懇談会の開催	出稼労働者指導資料等の作成・送付	市町村広報等の送付	出稼労働者互助会会費の補助	その他
盛岡市							○		
八幡平市							○	○	
滝沢市									
雫石町									
紫波町				○	○	○	○	○	
矢巾町							○		
岩手町		○					○		
葛巻町		○							
釜石市		○					○		
大槌町							○		
遠野市									
宮古市									
山田町									
岩泉町							○		
田野畑村		○							
花巻市							○		
一関市							○		
平泉町									
奥州市									
金ヶ崎町									
北上市							○		
西和賀町									
大船渡市							○		
陸前高田市		○							
住田町									
二戸市									
一戸町							○		
軽米町							○		
九戸村		○							
久慈市		○					○		
洋野町		○							
野田村	○	○		○		○	○		空欄部分は出稼組合「フレッドワーク野田」で実施
普代村		○						○	

(資料出所: 定住推進・雇用労働室調べ)

4 出稼ぎ互助会の状況

(1) 出稼ぎ互助会の沿革

本県の出稼労働者は、昭和30年代後半から増加の傾向を示し昭和40年代に入って急増するに至った。

こうした動向に対処するため、昭和41年に「岩手県出稼総合対策要綱」を樹立し、出稼労働者対策の推進につとめてきたが、米の生産調整など農業をとりまく諸情勢は、かつてない事態に直面し、農閑期利用の出稼ぎが増加するとともに、出稼ぎが恒常化かつ、一般化の様相を呈するに至った。

出稼ぎは特殊な就労形態であるため、就労条件は必ずしも恵まれているとはいえず、出稼労働者の安全就労及び出稼ぎから派生する諸問題に対処するため、昭和46年5月、県に出稼対策室が設置され、また、昭和46年10月には、県及び各市町村が一体となり行政の補完として、県及び各市町村の出捐によって基本財産2億円を積立て、さらに会員会費、市町村負担金及び県補助金等によって事業運営する財団法人岩手県出稼ぎ互助会を設立した。

しかし、近年、出稼労働者の減少により財団法人岩手県出稼ぎ互助会の会員数も年々減少し、財源不足により単独法人としての運営が困難になることから、平成11年3月31日財団法人岩手県出稼ぎ互助会を解散したものの、出稼労働者援護対策の重要性から、事業及び財産の全額を類似の目的を有する財団法人ふるさとといわて定住財団に譲渡した。

これにより、出稼ぎ互助会事業は、平成11年4月1日から財団法人ふるさとといわて定住財団(平成24年4月1日から公益財団法人)の出稼援護事業として継続運営されている。

(2) 会員の資格

1ヵ月以上1年未満の期間、居住地を離れ、他に雇用されて就労する者で、就労後は当該居住地に帰するものであって、岩手県内の市町村に住所を有し、かつ住民基本台帳に登録されまたは、外国人登録をしているものである。

(3) 事業内容

ア 事故見舞金の給付

① 傷病等事故見舞金(死亡50万円・重度障害30万円・傷病3万～10万円)

会員が就労先における災害若しくは疾病により死亡したとき、又は、休業して一定期間の治療を要したときに給付する。

② 火災見舞金(20万円)

会員が就労期間中において、会員の留守宅の住居が火災により家屋の半分以上を焼失したときは、当該会員に対して給付する。

③ 遺族旅費(距離に応じ8千円～3万円)

会員が就労先において死亡した場合、その遺族に対して給付する。

④ 治療証明書交付手数料(1回限り2千円限度)

会員、又は、その遺族が傷病等事故見舞金の給付を受けるため医師の治療証明書取得に手数料を要したときは、治療証明書交付手数料を給付する。

イ 互助会会員に対する啓発指導

健康で安全な就労を図るため「出稼ぎの葉」を作成し配付する。

ウ 出稼ぎに関する情報の提供

出稼ぎに関する情報を提供するため「岩手県における出稼ぎの実態」の冊子を作成し関係機関へ配付する。

エ 不払賃金の一部立替(不払賃金の8割以内 限度額7万円)

会員が一定の期日に賃金が支払われないときは、当該賃金の一部を立て替える。

表11 男女別・年齢別加入会員数

(単位:人)

年齢	年度	30年度				元年度			
		計	男	女	構成比	計	男	女	構成比
総数		396	385	11	100.0%	315	307	8	100.0%
20歳未満		0	0	0	0.0%	0	0	0	0.0%
20～29歳		6	6	0	1.5%	2	2	0	0.6%
30～39歳		23	23	0	5.8%	16	16	0	5.1%
40～49歳		32	32	0	8.1%	26	25	1	8.3%
50～59歳		75	73	2	18.9%	58	57	1	18.4%
60歳以上		260	251	9	65.7%	213	207	6	67.6%
平均年齢(歳)		60.6	60.4	67.4		61.3	61.2	62.8	

(資料出所: (公財) ふるさといわて定住財団調べ)

表12 年度別加入会員の年齢構成の推移

実数(人)	年齢	昭和48年度	平成7年度	平成12年度	平成17年度	平成22年度	平成29年度	平成30年度	令和元年度
		総数	20,496	9,514	5,219	2,991	1,326	462	396
20歳未満	1,011	89	48	3	3	0	0	0	
20～29歳	3,392	612	294	111	33	6	6	2	
30～39歳	4,363	941	400	215	84	22	23	16	
40～49歳	6,051	2,143	975	401	147	40	32	26	
50～59歳	3,702	2,953	1,764	1,090	447	98	75	58	
60歳以上	1,977	2,776	1,738	1,171	612	296	260	213	
構成比	20歳未満	4.9%	0.9%	0.9%	0.1%	0.2%	0.0%	0.0%	0.0%
20～29歳	16.5%	6.4%	5.6%	3.7%	2.5%	1.3%	1.5%	0.6%	
30～39歳	21.3%	9.9%	7.7%	7.2%	6.3%	4.8%	5.8%	5.1%	
40～49歳	29.5%	22.5%	18.7%	13.4%	11.1%	8.7%	8.1%	8.3%	
50～59歳	18.1%	31.0%	33.8%	36.4%	33.7%	21.2%	18.9%	18.4%	
60歳以上	9.6%	29.2%	33.3%	39.2%	46.2%	64.1%	65.7%	67.6%	

(資料出所: (公財) ふるさといわて定住財団調べ)

図4 年度別加入会員の年齢構成の動き

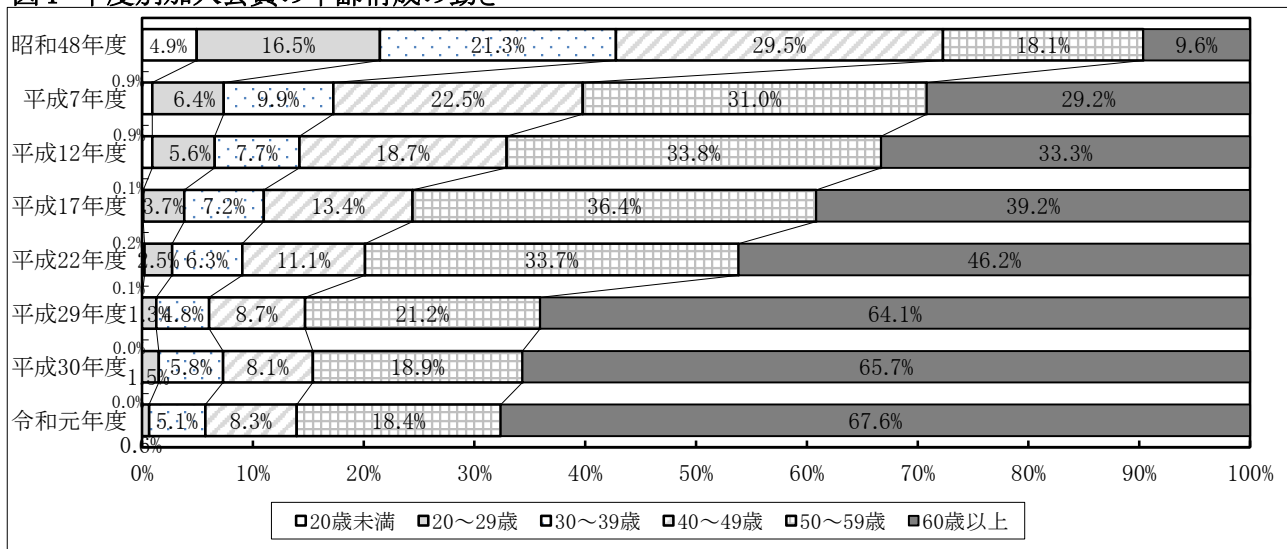


表13 年度別・市町村別出稼労働者数及び互助会加入会員数の推移

(単位:人)

安定所	市町村	21年度	22年度	23年度	24年度	25年度	26年度	28年度	29年度	30年度	元年度
出稼労働者数		4,065	3,629	3,090	2,467	2,069	1,810	1,136	1,020	934	764
加入会員数		1,648	1,326	1,116	916	787	725	558	462	396	315
盛岡	盛岡市	18	16	13	7	10	5	7	5	6	3
	八幡平市	10	16	9	10	9	5	7	5	4	1
	滝沢市	7	8	5	4	4	5	5	5	5	4
	雫石町	1	0	0	0	0	0	0	0	0	0
	紫波町	148	131	118	93	83	83	70	56	50	36
	矢巾町	11	10	7	8	8	7	7	5	5	5
	岩手町	39	31	28	23	16	16	14	12	4	4
	葛巻町	15	7	8	8	6	6	4	4	2	3
	小計	249	219	188	153	136	127	114	92	76	56
釜石	釜石市	10	4	4	3	0	1	2	1	1	1
	大槌町	11	9	9	8	7	4	4	2	2	1
	遠野市	24	20	18	15	14	15	14	8	10	9
	小計	45	33	31	26	21	20	20	11	13	11
宮古	宮古市	64	56	52	41	33	29	16	15	12	5
	川井村	6									
	山田町	40	22	21	8	5	4	5	3	4	3
	岩泉町	24	15	5	4	2	3	1	2	1	0
	田野畑村	12	11	8	4	4	5	5	4	4	5
	小計	146	104	86	57	44	41	27	24	21	13
花巻	花巻市	262	237	201	185	178	163	130	111	104	88
	小計	262	237	201	185	178	163	130	111	104	88
一関	一関市	5	5	4	5	5	5	3	2	3	1
	藤沢町	1	2								
	平泉町	0	0	0	0	0	0	0	0	0	0
	小計	6	7	4	5	5	5	3	2	3	1
水沢	奥州市	5	4	1	0	0	1	2	3	3	2
	金ヶ崎町	0	0	0	0	0	0	0	0	0	0
	小計	5	4	1	0	0	1	2	3	3	2
北上	北上市	22	16	14	13	6	8	10	9	8	7
	西和賀町	0	1	0	0	0	0	0	0	0	0
	小計	22	17	14	13	6	8	10	9	8	7
大船渡	大船渡市	50	42	35	30	28	21	13	11	3	2
	陸前高田市	120	100	78	60	44	43	34	27	22	22
	住田町	9	4	4	1	1	1	1	1	1	1
	小計	179	146	117	91	73	65	48	39	26	25
二戸	二戸市	75	50	48	40	33	25	27	10	6	4
	一戸町	44	38	32	26	26	23	17	18	19	13
	軽米町	57	33	21	23	16	14	5	5	1	7
	九戸村	19	21	16	11	6	8	4	3	2	1
	小計	195	142	117	100	81	70	53	36	28	25
久慈	久慈市	211	189	158	123	101	100	70	50	45	31
	洋野町	259	174	155	134	114	102	70	75	57	45
	野田村	46	42	29	25	22	20	9	8	11	9
	普代村	23	12	15	4	6	3	2	2	1	2
	小計	539	417	357	286	243	225	151	135	114	87

(資料出所: 出稼労働者数は岩手労働局調べ、令和元年度は定住推進・雇用労働室調べ、加入者数は(公財)ふるさといわて定住財団調べ)

表14 安定所別・市町村別事故見舞金給付状況(令和元年度)

安定所	市町村	事故計		死亡						傷病				火災・重度障害見舞金		証明手数料	
				傷死		病死		旅費		傷		病					
		件	円	件	円	件	円	件	円	件	円	件	円	件	円	件	円
盛岡	盛岡市																
	八幡平市																
	滝沢市																
	雫石町																
	紫波町																
	矢巾町																
	岩手町																
	葛巻町																
	小計																
釜石	釜石市																
	大槌町																
	遠野市																
	小計																
宮古	宮古市																
	山田町																
	岩泉町																
	田野畑村																
	小計																
花巻	花巻市																
	小計																
一関	一関市																
	平泉町																
	小計																
水沢	奥州市																
	金ヶ崎町																
	小計																
北上	北上市																
	西和賀町																
	小計																
大船渡	大船渡市																
	陸前高田市	2	122,000						1	70,000	1	50,000			1	2,000	
	住田町																
	小計	2	122,000						1	70,000	1	50,000			1	2,000	
二戸	二戸市	1	102,000								1	100,000			1	2,000	
	一戸町																
	軽米町																
	九戸村																
	小計	1	102,000								1	100,000			1	2,000	
久慈	久慈市																
	洋野町	1	102,000						1	100,000					1	2,000	
	野田村	1	30,000								1	30,000					
	小計	2	132,000						1	100,000	1	30,000			1	2,000	
合計	5	356,000						2	170,000	3	180,000			3	6,000		

注) 旅費件数・証明手数料件数は、事故計件数に含めない。

(資料出所: (公財)ふるさといわて定住財団調べ)

表15 就労地域別・産業別人身事故発生件数(令和元年度)

(単位:件)

就労地	計	傷死			病死			傷			病		
		建設	製造	その他	建設	製造	その他	建設	製造	その他	建設	製造	その他
北海道	1							1					
青森													
岩手													
宮城													
福島													
茨城													
埼玉	2							1			1		
千葉													
東京													
神奈川	1										1		
長野													
岐阜													
三重													
大阪	1										1		
計	5							2			3		

(資料出所: (公財)ふるさといわて定住財団調べ)

表16 事故の原因別・年齢階層別人身事故発生件数(令和元年度)

(単位:件)

事故の原因		計	20歳未満	20～29歳	30～39歳	40～49歳	50～59歳	60歳以上
傷死	土木機械、工作機械など							
	落下物、倒壊物など							
	転落、転倒など							
	火傷、感電、薬毒傷、その他							
病死	循環器症							
	循環器以外の内科症							
	筋肉、関節、神経などの痛症							
	耳鼻眼科、薬毒症、その他							
傷	土木機械、工作機械など							
	落下物、倒壊物など							
	転落、転倒など	1						1
	火傷、感電、薬毒傷、その他	1						1
病	循環器症							
	循環器以外の内科症	2						2
	筋肉、関節、神経などの痛症	1						1
	耳鼻眼科、薬毒症、その他							
計		5						5

(資料出所: (公財)ふるさといわて定住財団調べ)

5 関係機関等一覧

※対応項目 8ページ参照

(1) 岩手県等

名 称	郵便番号	所 在 地	電 話 番 号
岩手県商工労働観光部 定住推進・雇用労働室	020-8570	盛岡市内丸10-1	019(629)5592
(公財)ふるさといわて定住財団 (出稼ぎ互助会)	020-0022	盛岡市大通3-2-8 岩手県金属工業会館6階	019(653)8976 FAX 019(654)2017

(2) 労働局

名 称	郵便番号	所 在 地	電 話 番 号
岩手労働局職業安定部 職業対策課	020-8522	盛岡市盛岡駅西通1-9-15 盛岡第2合同庁舎5階	019(604)3005

(3) 公共職業安定所

安 定 所 名	郵便番号	所 在 地	電 話 番 号
盛 岡	020-0885	盛岡市紺屋町7-26	019(624)8903
(沼 宮 内)	028-4301	岩手郡岩手町大字沼宮内7-11-3	0195(62)2139
釜 石	026-0043	釜石市新町6-55	0193(23)8609
(遠 野)	028-0524	遠野市新町2-7	0198(62)2842
宮 古	027-0038	宮古市小山田1-1-1宮古合同庁舎1階	0193(63)8609
花 巻	025-0078	花巻市城内9-27 花巻合同庁舎1階	0198(23)5118
一 関	021-0026	一関市山目字前田13-3	0191(23)4135
水 沢	023-8502	奥州市水沢東中通り1-5-35	0197(24)8609
北 上	024-0091	北上市大曲町5-17	0197(63)3314
大 船 渡	022-0002	大船渡市大船渡町字赤沢17-3	0192(27)4165
二 戸	028-6103	二戸市石切所字荷渡6-1二戸合同庁舎1階	0195(23)3341
久 慈	028-0051	久慈市川崎町2-15	0194(53)3374

(4) 岩手県県外事務所

事 務 所 名	郵便番号	所 在 地	電 話 番 号
東 京 事 務 所	104-0061	東京都中央区銀座5-15-1 南海東京ビル1階 いわて銀河プラザ内	03(3524)8284
大 阪 事 務 所 (北東北三県大阪合同事務所)	530-0001	大阪府大阪市北区梅田1-3-1-900	06(6341)3258
福 岡 事 務 所 (北東北三県福岡合同事務所)	810-0001	福岡県福岡市中央区天神2-8-34 住友生命福岡ビル1階	092(736)1129
名 古 屋 事 務 所 (北東北三県名古屋合同事務所)	460-0008	愛知県名古屋市中区栄4-16-36 久屋中日ビル3階	052(252)2412

(5)市町村出稼ぎ担当課

市 町 村	出稼ぎ担当課	郵便番号	所 在 地	電 話 番 号
〔盛岡〕				
盛 岡 市	経 済 企 画 課	020-8531	盛岡市若園町2-18	019(613)8298
八 幡 平 市	商 工 観 光 課	028-7397	八幡平市野駄21-170	0195(74)2111
滝 沢 市	観 光 物 産 課	020-0692	滝沢市中鶴飼55	019(656)6534
雫 石 町	観 光 商 工 課	020-0595	岩手郡雫石町千刈田5-1	019(692)6497
紫 波 町	商 工 観 光 課	028-3392	紫波郡紫波町紫波中央駅前2-3-1	019(672)2111
矢 巾 町	産 業 観 光 課	028-3692	紫波郡矢巾町大字南矢幅13-123	019(611)2602
〔沼宮内〕				
岩 手 町	企 画 商 工 課	028-4395	岩手郡岩手町大字五日市10-44	0195(62)2111
葛 巻 町	いらっしやい葛巻推進課	028-5495	岩手郡葛巻町葛巻16-1-1	0195(66)2111
〔釜石〕				
釜 石 市	商 工 観 光 課	026-8686	釜石市只越町3-9-13 第3庁舎	0193(27)8421
大 槌 町	産 業 振 興 課	028-1192	上閉伊郡大槌町上町1-3	0193(42)8725
〔遠野〕				
遠 野 市	商 工 労 働 課	028-0592	遠野市中央通り9-1	0198(62)2111
〔宮古〕				
宮 古 市	産 業 支 援 セ ン タ ー	027-8501	宮古市宮町1-1-30	0193(62)2111
山 田 町	水 産 商 工 課	028-1392	下閉伊郡山田町八幡町3-20	0193(82)3111
岩 泉 町	経 済 観 光 交 流 課	027-0595	下閉伊郡岩泉町岩泉字惣畑59-5	0194(22)2111
田 野 畑 村	生 活 環 境 課	028-8407	下閉伊郡田野畑村田野畑143-1	0194(34)2114
〔花巻〕				
花 巻 市	商 工 労 政 課	025-8601	花巻市花城町9-30	0198(41)3536
〔一関〕				
一 関 市	労 働 政 策 課	021-8501	一関市竹山町7-2	0191(21)8461
平 泉 町	町 民 福 祉 課	029-4192	西磐井郡平泉町平泉字志羅山45-2	0191(46)5562
〔水沢〕				
奥 州 市	企 業 振 興 課	023-8501	奥州市水沢大手町1-1	0197(34)2332
金 ヶ 崎 町	商 工 観 光 課	029-4592	胆沢郡金ヶ崎町西根南町22-1	0197(42)2111
〔北上〕				
北 上 市	産 業 雇 用 支 援 課	024-8501	北上市芳町1-1	0197(72)8243
西 和 賀 町	観 光 商 工 課	029-5512	和賀郡西和賀町川尻40-40-71	0197(82)3290
〔大船渡〕				
大 船 渡 市	商 工 課	022-8501	大船渡市盛町字津野沢15	0192(27)3111
陸 前 高 田 市	商 政 課	029-2292	陸前高田市高田町字鳴石42-5	0192(54)2111
住 田 町	農 政 課	029-2396	気仙郡住田町世田米字川向88-1	0192(46)3861
〔二戸〕				
二 戸 市	商 工 観 光 流 通 課	028-6103	二戸市石切所字荷渡6-3	0195(43)3213
一 戸 町	商 工 観 光 課	028-5311	二戸郡一戸町高善寺字大川鉢24-9	0195(33)2111
軽 米 町	町 民 生 活 課	028-6302	九戸郡軽米町大字軽米10-85	0195(46)4734
九 戸 村	住 民 生 活 課	028-6502	九戸郡九戸村大字伊保内10-11-6	0195(42)2111
〔久慈〕				
久 慈 市	企 業 立 地 港 湾 課	028-8030	久慈市川崎町1-1	0194(52)2369
洋 野 町	町 民 生 活 課	028-7995	九戸郡洋野町種市23-27	0194(65)5914
野 田 村	住 民 生 活 課	028-8201	九戸郡野田村大字野田20-14	0194(78)2928
普 代 村	住 民 福 祉 課	028-8392	下閉伊郡普代村9-13-2	0194(35)2113

令和2年10月発行

発行元 岩手県商工労働観光部定住推進・雇用労働室
公益財団法人ふるさといわて定住財団