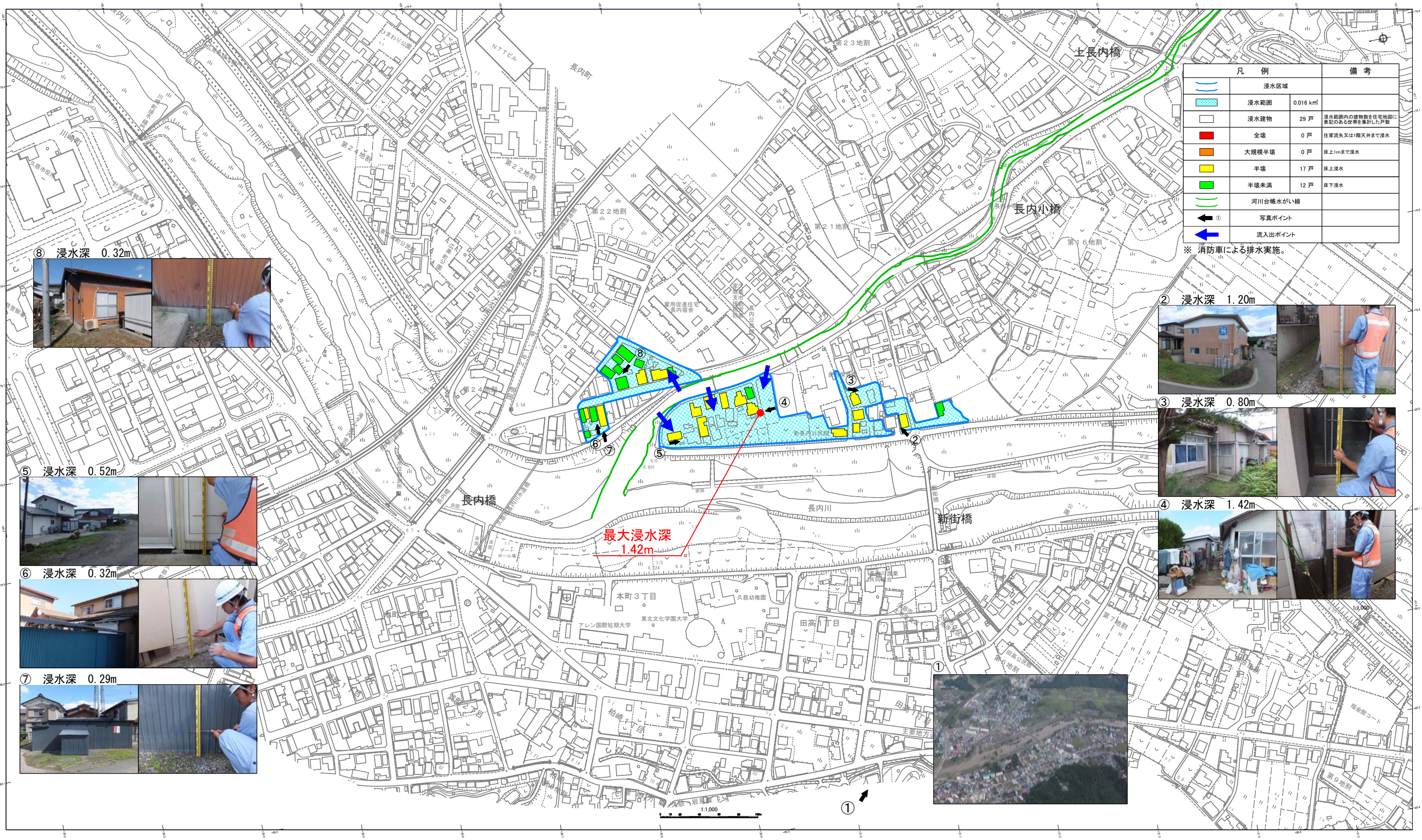


平成28年台風10号浸水状況図（小屋畑川）



凡例	備考
	浸水区域
	浸水範囲 0.016 km ²
	浸水建物 29 戸 浸水範囲内の建物数を住宅地図に記載のある世帯を累計した戸数
	全壊 0 戸 住家流失又は1階天井まで浸水
	大規模半壊 0 戸 床上1mまで浸水
	半壊 17 戸 床上浸水
	半壊未満 12 戸 床下浸水
	河川台帳水がい線
	① 写真ポイント
	流入出ポイント

※ 消防車による排水実施。

⑧ 浸水深 0.32m



② 浸水深 1.20m



⑤ 浸水深 0.52m



③ 浸水深 0.80m



⑥ 浸水深 0.32m



④ 浸水深 1.42m



⑦ 浸水深 0.29m



最大浸水深
1.42m

1:1,000